

Sistemas de Proyección para Negocios

RICOH PJ WX4141N/ PJ WX4141NI

RICOH
imagine. change.



**Proyector
de Ultra
Corto
Alcance**

Luminosidad de
proyección hasta de
3,300lm

**Montaje
en Pared,
Techo
o Sobre
una Mesa**

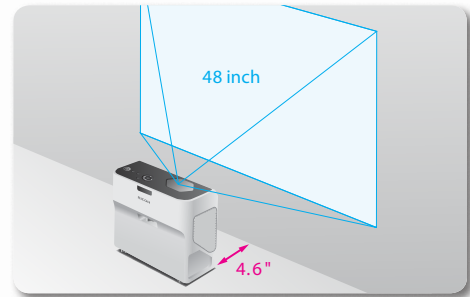
Compatible con
PC/Mac

Precisión y funcionamiento, de manera personal y más cercana

Cuando está en medio de una presentación ¿Desea que su público preste atención al mensaje o al sistema de proyección? El RICOH® PJ WX4141N/PJ WX4141NI incorpora innovaciones de vanguardia – incluyendo la conectividad a red, la gestión remota y funciones interactivas opcionales – en una estructura que ahorra espacio, para llevar a cabo presentaciones más convincentes y con menos distracciones. El proyector de ultra corto alcance puede colocarse a pocos centímetros de cualquier superficie plana, o superficie vertical en oficinas, aulas y espacios públicos ofreciendo una proyección brillante y nítida hasta en 80 pulgadas en diagonal, sin sombras, ruido o reflejos. Su diseño compacto y ligero facilita llevarlo a cualquier parte, o también puede montarlo de manera sencilla en una pared o colocarlo sobre una mesa para la comodidad diaria. Utilícelo para reemplazar las pizarras tradicionales, y hacer que cada presentación sea más interactiva y atractiva.

Ofrezca de manera cercana claridad y comodidad

Convierta cualquier espacio en una sala de exposición multimedia con el Ricoh PJ WX4141N/PJ WX4141NI. Utilizando la innovadora tecnología de espejo de forma libre, los sistemas de proyección despliegan imágenes de alta calidad y alta definición sobre superficies planas a tan sólo unas pulgadas de distancia (entre 4.6" y 9.8"). Produce al menos 3,300 lúmenes, con una resolución WXGA de 1280 x 800 para una claridad excepcional. Su superficie de prisma controla el reflejo de la luz y ofrece un mayor contraste para imágenes más nítidas. Y, su innovador sistema de audio le permite elegir entre múltiples modos sensoriales (estándar/narración/música), por lo que puede brindar un audio más confortable para adaptarse a diferentes tipos de presentaciones.



Produzca fácilmente un gran impacto

El trabajo duro debe hacerse antes de su próxima presentación – no durante ella. Ya sea que coloque el Ricoh PJ WX4141N/PJ WX4141NI en el borde de la mesa o cerca de una pared, o que lo tenga instalado permanentemente, basta con conectarlo y empezar la presentación. El proyector detectará automáticamente la distorsión trapezoidal y equilibrará las imágenes para una mayor claridad. Los presentadores pueden ajustar manualmente los colores de las imágenes proyectadas en relación con el color de fondo de la pared, pizarra o pantalla. Además, su panel de control intuitivo y el control de mano remoto le permiten navegar por las pantallas de menú y acceder a otras funciones innovadoras sin perder el ritmo durante la presentación.

Ajuste del Color de la Pared



Innovación en la pantalla

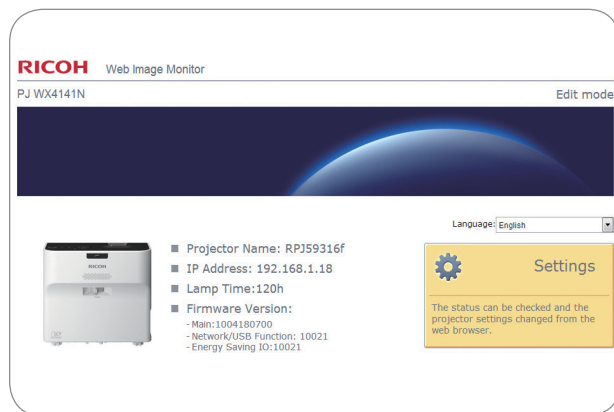
Interactúe sin problemas

Ponga a su público en la acción – y quite del camino a las pizarras tradicionales y marcadores. El PJ WX4141NI transforma las pantallas convencionales en pizarras interactivas con el Software Ricoh PJ Interactive. Con éste, los presentadores pueden compartir pantallas remotamente, agregar notas directamente a las presentaciones y adaptar cada una, incluso cuando se presentan a múltiples audiencias y en múltiples ubicaciones. Para acceder a las funciones interactivas avanzadas, los usuarios pueden agregar el software Luidia eBeam® – sin necesitar sensores externos o cables. Utilizando DNLA, incluso puede proyectar imágenes desde su teléfono inteligente o tablet como parte de su presentación. Además, el PJ WX4141N y el PJ WX4141NI están diseñados para dar soporte a las reuniones sin papel a través de conferencias donde se utilizan dispositivos Apple® iPad® con la aplicación de Ricoh Smart Presenter y el servidor en sitio Conference Center.



Gestione de forma conveniente

Establezca conexiones más rápidas y más fuertes. Elija entre la conectividad LAN o inalámbrica para una fácil configuración y operación. El sistema de proyección buscará las redes disponibles de forma automática, por lo que puede conectarse a cualquier computadora Macintosh o Windows, y estar listo en momentos. O bien, puede omitir la PC por completo. Guarde los archivos en un dispositivo de memoria USB y lleve la presentación con usted. Utilice el puerto HDMI para reproducir películas en reproductores DVD y Blue-ray – incluso aquellos que están en formato 3D. Web Image Monitor de Ricoh y la utilidad incorporada de software le permiten configurar de forma remota las opciones y las funciones de control. Además, está certificado para su uso con los sistemas de control de conferencias Crestron RoomView® y AMX NetLinx®, lo cual le da un increíble control sobre el sistema de proyección desde cualquier navegador.



Comuniqué con mayor eficacia

El versátil Ricoh PJ WX4141NI está diseñado específicamente para llegar a más personas en más lugares. Facilite una reunión multimedia productiva en salas de juntas, oficinas e incluso pasillos. Involucre al público con las pantallas multimedia interactivas para la enseñanza en aulas, laboratorios y otros lugares. Conecte el equipo audiovisual y proyecte películas, eventos y mucho más en una gran pantalla. O bien, capte la atención de los espectadores con carteles digitales vibrantes y personalizables, los cuales pueden programarse para encenderse o apagarse en cualquier momento y de forma automática. Combínelo con el sistema de video conferencia UCS P3000 de Ricoh para presentar a, e interactuar con audiencias remotas ubicadas en diversas localidades.



Modelo		PJ WX4141N	PJ WX4141NI
Número de Pieza del Proyector		407471	407468
Número de Pieza de la Lámpara de Reemplazo			512628
Reemplazo del Filtro de Aire Tipo 4			512269
Número de Pieza de las Gafas 3D Tipo 2			512511
Sistema de Proyección		Procesamiento de Luz Digital de un Solo Chip (DLP) de 0.65"	
Resolución		WXGA – 1280 x 800 ppp (1,024,000 Elementos de Imagen)	
Relación de Aspecto del Panel de Cristal Líquido		16 : 10	
Salida de Luz Blanca (Luminosidad)1		3,300 Lúmenes	
Reproducción de Color		1,073,000,000 Colores (10 bits)/16,770,000 colores (8 bits)	
Relación de Contraste		Control de Encendido de la Lámpara: 5000:1/Control de Apagado de la Lámpara: 2500:1	
Tamaño de la Pantalla de Proyección		48" – 80"	
Distancia de Proyección		4.6" para imagen de 48" en diagonal/9.8" para imagen de 80" en diagonal	
Ángulo de Visión		Más de 80 grados	
Tipo de Lámpara		Mercurio de Alta Presión (250W)	
Vida de la Lámpara		Modo Estándar: 3,500 horas; Modo Eco: 5000 horas	
Señal Compatible de video		NTSC, NTSC 4.43, PAL, PAL-M, PAL-N, PAL-60, SECAM, BW50/60Hz HDMI	
Frecuencia de Escaneo	Horizontal	31 – 91 kHz	
Análoga Compatible con RGB2	Vertical	52 – 1000 Hz	
Formato de Archivo Compatible con Memoria USB3		JPEG, MPEG1, MPEG2 (sólo formato PS)	
Zoom		Soportado, Digital	
Rango de Zoom		80% - 100%	
Enfoque del Zoom		Manual	
Modos de Proyección		Sobre una Mesa, Montaje en Pared, Montaje en Techo	
Interfaz	Entrada RBG	Mini D-sub 15 pines x 1	
	Entrada de Video	RCA 1 pin x 1	
	Salida de Video	Ninguna	
	Entrada de Audio	Mini jack x1	
	Salida de Audio	Mini jack x 1	
	Entrada HDMI	HDMI x 1	
	USB	Tipo A x 1 USB 2.0 de Alta Velocidad (JPEG/MPEG/MPEG2)	
	LAN	RJ-45 x 1 (Ethernet 10BASE-T/100BASE-TX/1000BASE-T)	
LAN Inalámbrica	Compatible con IEEE 802.11 a/b/g/n		
Puerto de Control	USB Tipo minB x 1 (RS-232)		
Preparado para 3D		Sí, Proyección 3D en Blu-ray	
Pizarra Interactiva		NA	Software Estándar PJ Interactive + Paquetes opcionales eBeam
Otras Funciones Principales		Apagar Lámpara (En Blanco), Congelar, Ajustar tamaño (Ampliar), Corrección Trapezoidal Automática, Luminosidad o Brillo Automático, Protección con Contraseña, Modo de Color de la Pared, Bloqueo de Botones, Cándado Kensington, Logo del Usuario, Modo Eco, Medidor de Emisión de CO2, Subtítulos, Diseño Universal de Color, Temporizador de la Presentación, Temporizador de Encendido, Modo de Sonido (Estándar/Narración/Musical), DICOM Simple	
Funciones de Conectividad		Modos Inalámbricos Ad Hoc e Infraestructura, Proyección en Red, Proyección en Múltiples Pantallas (1 PC a 4 Proyectores), Función del Servidor de Proyección, Gestión del Proyector, PjLink, Modo de Proyección de Diapositivas, Ricoh @Remote, Proyección desde Cámara Digital Pentax-Ricoh, Ricoh Web Image Monitor, compatible con Crestron RoomView, compatible con AMX NetLinx, Proyección de Imagen Fija con el Servidor DLNA, Wi-Fi, UpnP, Compartir Pizarra de Forma Remota (sólo PJ WX4141NI), Ricoh Smart Presenter (con conexión ad hoc), Presentación sin PC (JPEG/MPEG2 via puerto USB)	
Idiomas Soportados		Árabe, Chino (Simplificado), Chino (Tradicional), Checo, Danés, Holandés, Inglés, Finlandés, Francés, Alemán, Griego, Húngaro, Indonesio, Italiano, Japonés, Coreano, Noruego, Polaco, Portugués, Rumano, Ruso, Español, Sueco, Thai, Turco	
SO Soportados	Proyección en Red	Disponible con Quick Projection u otro sistema. Para el PJ WX4141NI, en el modo interactivo la imagen no puede proyectarse a través de la red, ya que puede afectar el rendimiento.	
	Utilidad de Red	Windows XP SP3 o posterior (Home/Professional); Windows Vista SP2 o posterior 32/64bits (Ultimate/Business/ Home/Premium/HomeBasic); Windows 7 32/64bits (Ultimate/Enterprise/Professional/ HomePremium); Windows 8 32/64bits (Estándar/Professional/Enterprise); Mac OS X 10.6 – 10.8	
	Herramienta de Conversión JPEG	Windows XP SP3 o posterior (Home/Professional); Windows Vista SP2 o posterior 32/64bits (Ultimate/Business/ Home/Premium/HomeBasic); Windows 7 32/64bits (Ultimate/Enterprise/Professional/ HomePremium); Windows 8 32/64bits (Estándar/Professional/Enterprise)	
	Utilidad para la Gestión del Proyector	Windows XP SP3 o posterior (Home/Professional); Windows Vista SP2 o posterior 32/64bits (Ultimate/Business/ Home/Premium/HomeBasic); Windows 7 32/64bits (Ultimate/Enterprise/Professional/ HomePremium); Windows 8 32/64bits (Estándar/Professional/Enterprise)	
	Software Interactivo para Dibujo	NA	Windows XP SP3 o posterior 32bits (Home/Professional); Windows 7 SPI o posterior 32/64bits (Ultimate/Enterprise/Professional/ HomePremium); Windows 8 32/64bits (Estándar/Pro/Enterprise)
Altavoz Integrado		Mono 2W	
Dimensiones (An x Ln x Al) (sin incluir las protuberancias)		257 x 144 x 221 mm	
Peso		Aprox. 3.0 kg	
Consumo de Energía	En Funcionamiento	Menos de 312W	
	Modo Eco	Menos de 208W	
	En Espera Conexión Independiente	Menos de 0.21W	
	En Espera en LAN Cableada	< 0.48W	
	En Espera LAN Cableado + LAN Inalámbrica	< 0.78W	
Ruido del Ventilador		38 dB en Modo Estándar/32 dB en Modo de Baja Potencia	
Entorno de Funcionamiento		Temperatura: 5°C a 35°C; Humedad: 30% a 70% (sin condensación)	
Energía		100 V – 240 V, 50/60 Hz	
Accesorios Incluidos con el Proyector	Cables	Cable RGB (3m) y Cable de Corriente de 3 pines (3m)	
	CD-ROM	Instrucciones de Operación, Utilidad de Red, Herramienta de Conversión JPEG, Utilidad para la Gestión del Proyector	
	Maletín Suave	Suministrado	
	Control Remoto	Estándar/De Mano	
	Kit Interactivo	NA	Lápiz Digital, Módulo para PC, Baterías Recargables, Cable USB (para la carga de energía), Software Interactivo

1: Los valores generales del producto al momento del envío se indican de acuerdo al formato de especificación de los datos del proyector JIS X6911-2003. 2: Predeterminado para este rango de señales soportadas. Las señales no presentadas al no mostrarse incluso si se encuentran dentro de este rango. 3: Cuando se utilice la terminal USB para presentaciones sin una computadora, no se garantiza que las imágenes se desplegarán. Pueden no mostrarse debido al archivo.

Garantía: La Serie Ricoh PJ tiene una garantía contra defectos por un período de tres años a partir de la fecha de compra. Los consumibles tienen una garantía por un período de 90 días a partir de la fecha de compra o hasta que se agoten, lo que ocurra primero. Por favor, consulte los documentos de la garantía que se envían con el producto para obtener más información.

Para un máximo rendimiento y buen funcionamiento, recomendamos utilizar piezas y suministros originales Ricoh.

RICOH
imagine. change.

www.ricoh-latinamerica.com

Ricoh Latin America, Inc.

Ricoh® y el Logo Ricoh Logo son marcas registradas de Ricoh Company, Ltd. Todas las demás marcas son propiedad de sus respectivos dueños. ©2013 Ricoh Americas Corporation. Todos los derechos reservados. El contenido de este documento, la apariencia, funciones y especificaciones de los productos y servicios Ricoh están sujetos a cambio de vez en cuando y sin previa notificación. Los productos se muestran con las funciones opcionales. Si bien se ha tenido cuidado de asegurar la precisión de esta información, Ricoh no ofrece ninguna representación o garantía acerca de la exactitud, integridad o adecuación de la información contenida en este material, y no se hace responsable por cualquier error u omisión. Los resultados reales pueden variar dependiendo del uso de los productos o servicios, y las condiciones y factores que afecten el rendimiento. Las únicas garantías para los productos y servicios Ricoh son las establecidas en los estatutos explícitos de las garantías que los acompañan.

R3486

