



INSTRUCCIONES DE OPERACION

Silla de Huésped de Cuero con Acabado de Cereza

LLR60337

SI LE FALTA PARTES O TIENE OTRO ASUNTO QUE LE CONCIERNE PORFAVOR LLAMENOS A NUESTRO NUMERO GRATUITO:
1-800-295-5839 o e-mail: AlexTrue@sprich.com
LUNES – VIERNES 9:00 A.M. A 4:00 P.M. – TIEMPO OFICIAL DEL ESTE

Por favor provee la siguiente información:

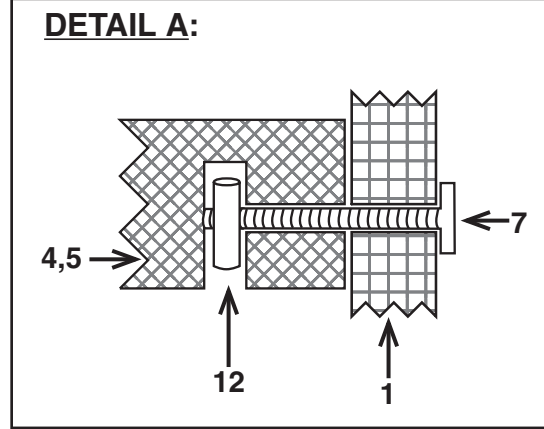
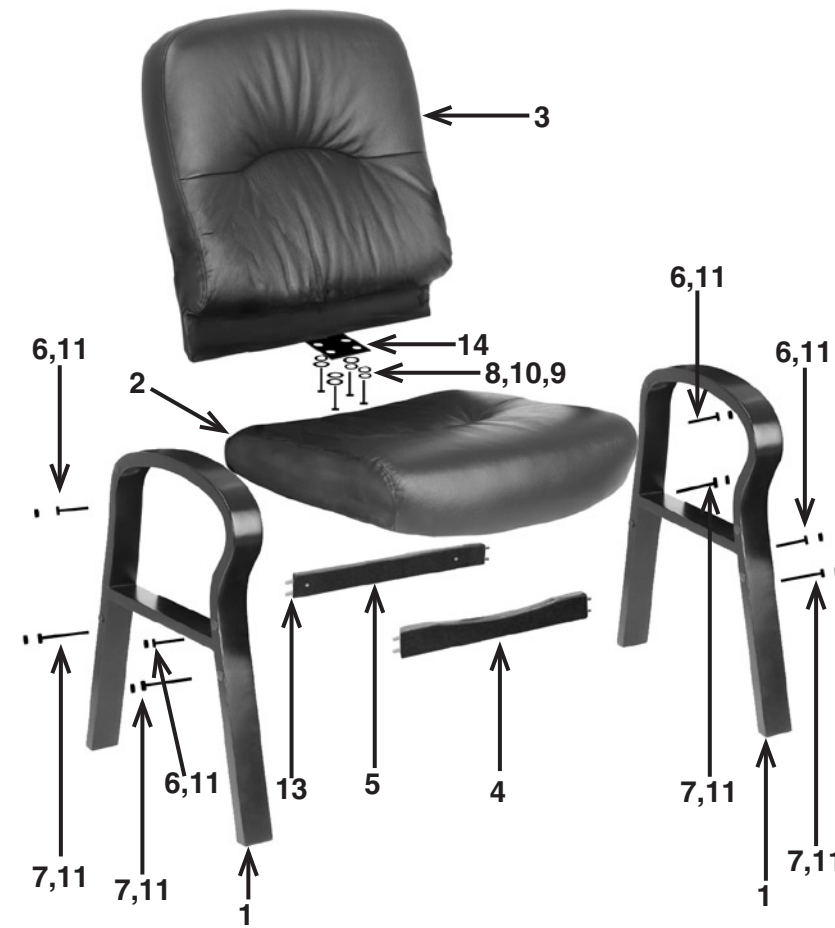
- 1.Nombre Completo
- 2.Domicilio – Porfavor no incluye P.O. Box ya que nuestros portadores no pueden entregar a un domicilio de P.O. Box
- 3.Numero de Telefono
- 4.Numero de Modelo
- 5.Numero de Parte
- 6.Cantidad
- 7 Razón por el Pedido

Note: Nuestra póliza es de mandar todos los pedidos de partes con transportacion terrenal, si sus requisitos son de mandar partes via correo de noche o de siquiente dia,, portavor provee su designado portador y cuenta de numero.

ADVERTENCIA

1. Sólo una persona a la vez debe usar este producto.
2. No use esta silla a menos que todos los pernos, tornillos y perillas estén firmemente apretados.
3. Compruebe cada tres meses o según se necesite que todos los pernos, tornillos y perillas estén apretados.
4. No voltee la perilla de tensión del respaldo cuando reduzca la tensión.
5. Elimine apropiadamente el material de empackado. No use la cubierta plástica como cobertura de cabeza. Puede causar asfixia.
6. No use la silla como escalera manual.
7. Use esta silla sólo para el propósito para el que se ha diseñado.
8. Use sólo un detergente suave para limpiarla.

LLR60337 ASSEMBLY INSTRUCTIONS



HARDWARE IDENTIFICATION	
PART	QTY
1. Arm Frame	2
2. Seat Cushion	1
3. Back Cushion	1
4. Front Stretcher Bar	1
5. Rear Stretcher Bar.	1
6. 2 1/2" Screws	4
7. 4" Screws	4
8. 1" Screws	4
9. Flat Washers.	4
10. Split Ring Lock Washers	4
11. Plastic Caps	8
12. Barrel Nuts (Pre-Installed)	4
13. Wood Dowels (Pre-Installed)	8
14. Back Support (Pre-Installed)	1
15. Allen Wrench (Not Shown)	1

Before You Begin: Open, identify and count all parts prior to assembly. Lay out the parts on a non-abrasive surface such as a carpet or blanket. You will need the tools identified below:

1. Phillips Head Screw Driver
2. Allen Wrench (Provided)

STEP 1 Align holes in the Back Support (14) with holes in the Seat Cushion (2). Using four 1" Screws (8), four Split Ring Lock Washers (10), and four Flat Washers (9) attach Back Support (14) to Seat Cushion (2). **FULLY TIGHTEN SCREWS.**

STEP 2 Align Wood Dowels (13) from Rear Stretcher Bar (5) to Arm Frame (1) loosely attach using one 4" Screw (7) into Barrel Nut (12) on each side. **(SEE DETAIL A)**

DO NOT FULLY TIGHTEN SCREWS UNTIL SEAT AND BACK CUSHION (2&3) ARE INSTALLED.

STEP 3 Align Wood Dowels (13) from Front Stretcher Bar (4) to Arm Frame (1), loosely attach using one 4" Screw (7) into Barrel Nut (12) on each side. **(SEE DETAIL A)**

IMPORTANT NOTE: MAKE SURE STRETCHER BARS (4&5) ARE ASSEMBLED WITH BARREL NUTS (12) NOT SHOWING ON OUTSIDE OF FRAME. DO NOT FULLY TIGHTEN SCREWS UNTIL SEAT AND BACK CUSHION (2&3) ARE INSTALLED.

STEP 4 Attach Arm Frame (1) to Seat Cushion (2) and Back Cushion (3), using four 2 1/2" Screws (6).

FULLY TIGHTEN ALL SCREWS IN STRETCHER BARS (4&5), SEAT AND BACK CUSHIONS (2&3).

STEP 5 Cover the screws on the Arm Frames (1) with eight Plastic Caps (11).

ATTENTION: MAKE SURE ALL SCREWS ARE FULLY TIGHTENED BEFORE USING CHAIR.



OPERATING INSTRUCTIONS

Leather Guest Chair with Cherry Wood Finish

LLR60337

IF YOU ARE MISSING PARTS OR HAVE OTHER CONCERNS PLEASE CALL OUR TOLL FREE NUMBER:
1-888-295-5839 OR EMAIL: Alex.True@sprich.com.
MONDAY-FRIDAY 9:00 AM TO 4:00 P.M. - EASTERN STANDARD TIME

Please provide the following information:

1. Full Name
2. Physical Address - Please do not include a P.O. Box as our carriers cannot deliver to a P.O. Box Address.
3. Phone Number
4. Model Number
5. Part Number
6. Quantity
7. Reason for the request

Note: Our policy is to send all parts requests with normal ground transportation, if your requirements are to have these parts sent via overnight or next day, please provide your designated carrier and account number.

WARNING

1. Use this product only one person at a time.
2. Do not use this chair unless all bolts, screws, and knobs are securely tightened.
3. Check that all bolts, screws, and knobs are tight every three months or as needed.
4. Do not overturn back tilt knob when decreasing tension.
5. Dispose of packing material properly. Do not use plastic cover as head covering. It may cause suffocation.
6. Do not use chair as a stepladder.
7. Use this chair for its intended purpose only.
8. Use mild detergent only for cleaning.

**Fauteuil d'invité en cuir,
avec la finition en bois de
cerise**

LLR60337

S'IL VOUS MANQUE DES PIÈCES OU VOUS AVEZ D'AUTRES INQUIÉTUDES, VEUILLEZ APPELER NOTRE NUMÉRO DE TÉLÉPHONE SANS FAIS : 1-888-295-5839 OU PAR COURRIEL : Alex.True@sprich.com. LUNDI - VENDREDI 9h00 À 16h00 – HEURE DE L'EST

Veillez nous fournir les renseignements suivants :

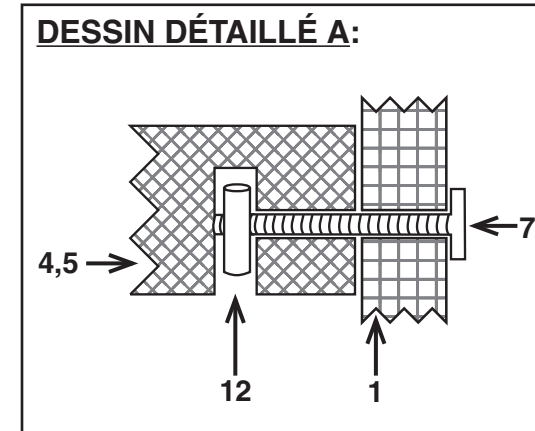
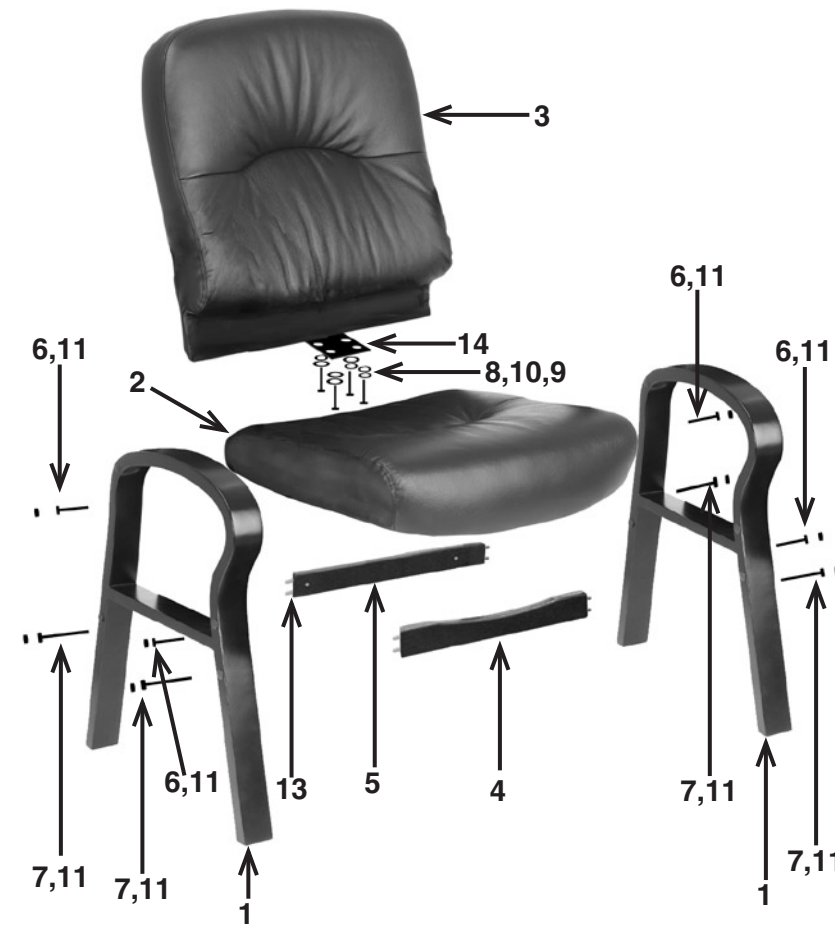
1. Nom au complet
2. Adresse physique – N'incluez pas une case postale car nos distributeurs ne peuvent pas livrer les produits à une adresse avec une case postale.
3. Numéro de téléphone
4. Numéro de modèle
5. Numéro de pièce
6. Quantité
7. Raison pour la demande

Note : Notre politique est d'envoyer toutes les demandes de pièces en utilisant le transport terrestre normal. Si vos exigences sont que ces pièces soient envoyées le soir même ou le lendemain, veuillez nous fournir avec votre expéditeur désigné et le numéro de compte.

AVERTISSEMENT

1. Seule une personne à la fois peut utiliser ce produit.
2. Ne pas utiliser ce fauteuil à moins que toutes les vis et tous les boulons et boutons soient resserrés.
3. Vérifier à tous les six mois ou au besoin que toutes les vis et tous les boulons et boutons sont resserrés.
4. Ne pas trop tourner le bouton d'inclinaison du dossier lors de la diminution de la tension.
5. Éliminer les matériaux de conditionnement d'une manière convenable. Ne pas utiliser la couverture en plastique pour couvrir la tête à cause du risque d'étouffement.
6. Ne pas utiliser le fauteuil comme un escabeau.
7. Ce fauteuil ne doit servir qu'à l'usage pour lequel il a été conçu.
8. N'utiliser qu'un détergent liquide doux pour le nettoyage.

**LLR60337
INSTRUCTIONS DE MONTAGE**



IDENTIFICATION DU MATÉRIEL

PIÈCE	QTÉ
1. Cadre De Bras	2
2. Coussin Du Siège	1
3. Coussin Du Dossier	1
4. Barreau Avant	1
5. Barreau Arrière	1
6. Vis 2 1/2 Po	4
7. Vis 4 Po	4
8. Vis 1 Po	4
9. Rondelles Plates	4
10. Rondelles D'arrêt à Bague Fendue	4
11. Couvracles en Plastique	8
12. Écrous De Tension	4
13. Goujons en Bois (Préinstallés)	8
14. Support Du Dossier (Préinstallé)	1
15. Clés Allen (Non Montrées)	1

Avant de commencer : Ouvrir, identifier et compter toutes les pièces avant d'assembler. Placer les pièces sur une surface non rugueuse, comme un tapis ou une couverture. Vous aurez besoin des outils identifiés ci-dessous :

1. Tournevis à tête Phillips
2. Clé Allen (fournie)

ÉTAPE 1 Aligner les trous dans le Support Du Dossier (14) sur les trous dans le Coussin Du Siège (2). En utilisant quatre Vis 1 Po (8), quatre Rondelles D'arrêt à Bague Fendue (10) et quatre Rondelles Plates (9), attacher le Support Du Dossier (14) au Coussin Du Siège (2). **RESSERRER COMPLÈTEMENT LES QUATRE VIS.**

ÉTAPE 2 Aligner les Goujons en Bois (13) entre le Barreau Arrière (5) et le Cadre De Bras (1) et attacher de chaque côté à l'aide d'une Vis 4 Po (7) et d'un Écrou De Tension (12) sans les resserrer. **(VOIR LE DESSIN DÉTAILLÉ A)**

NE RESSERRER COMPLÈTEMENT LES VIS QU'APRÈS L'INSTALLATION DES COUSSINS DU SIÈGE ET DU DOSSIER.

ÉTAPE 3 Aligner les Goujons en Bois (13) entre le Barreau Avant (4) et le Cadre De Bras (1) et attacher de chaque côté à l'aide d'une Vis 4 Po (7) et d'un Écrou De Tension (12) sans les resserrer. **(VOIR LE DESSIN DÉTAILLÉ A)**

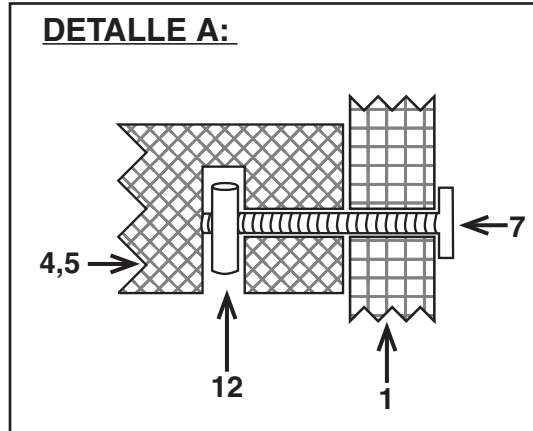
NOTE IMPORTANTE: S'ASSURER QUE LES BARREAUX (4 ET 5) SONT ASSEMBLÉS DE MANIÈRE QUE LES ÉCROUS (12) NE SOIENT PAS VISIBLES SUR L'EXTÉRIEUR DU CADRE. NE RESSERRER COMPLÈTEMENT LES VIS QU'APRÈS L'INSTALLATION DES COUSSINS DU SIÈGE ET DU DOSSIER (2 ET 3).

ÉTAPE 4 Attacher le Cadre De Bras (1) au Coussin Du Siège (2) et au Coussin Du Dossier (3) à l'aide de quatre Vis 2 1/2 Po (6). **RESSERRER COMPLÈTEMENT TOUTES LES VIS DANS LES BARREAUX (4 ET 5), LE SIÈGE ET LE DOSSIER (2 ET 3).**

ÉTAPE 5 Couvrir les vis sur les Cadres De Bras (1) à l'aide des huit Couvracles En Plastique (11).

ATTENTION: AVANT D'UTILISER LE FAUTEUIL, S'ASSURER D'AVOIR RESSERRÉ COMPLÈTEMENT TOUTES LES VIS.

**LLR60337
INSTRUCCIONES DE ENSAMBLE**



IDENTIFICACION DE PIESAS DE ENSAMBLE

PIEZA	CANT.
1. Marco de Brazo	2
2. Cojin de Silla	1
3. Cojin de Respaldo	1
4. Barra de Estirar Anterior	1
5. Barra de Estirar Posterior	1
6. Tornillos de 2 1/2"	4
7. Tornillos de 4"	4
8. Tornillos de 1"	4
9. Arandela Plana	4
10. Arandela Partida con Cerradura	4
11. Tapas de Plastico	8
12. Tuerca de Barril (Pre-Instalado)	4
13. Clavijas de Madera (Pre-Instalado)	8
14. Apoyo de Espalda (Pre-Instalado)	1
15. Llave Allen (No Mostrada)	1

Antes Que Empieces: Abre, identifique y cuente todas las partes antes de ensamblar. Pon todas las partes sobre superficies blandas como carpetas y cojines. Necesitaras herramienta identificado abajo:

1. Desarmador de Cruz
2. Llave Inglesa de Allen (Proveido)

PASO 1 Alinee los orificios en el Apoyo de Espalda (14) con los orificios del Cojin de Asiento (2). Usando cuatro Tornillos de 1" (8), cuatro Arandelas Partidas de Cerradura (10), y cuatro Arandelas Planas (9) conecte el Apoyo de Espalda (14) al Cojin de Asiento (2). **APRIETE TODOS LOS TORNILLOS COMPLETAMENTE.**

PASO 2 Alinee las Cavijas de Madera (13) de la Barra de Estirar Posterior (5) al Marco de Brazo (1) coloquelo sueltamente usando un Tornillo de 4" (7) en la Tuerca de Madera (12) de cada lado. **(MIRE DETALLE A)**

NO APRIETE LOS TORNILLOS COMPLETAMENTE HASTA QUE EL ASIENTO Y EL COJIN DE RESPALDO (2&3) ESTÉN INSTALADOS.

PASO 3 Alinee las Cavijas de Madera (13) de la Barra de Estirar Anterior (4) al Marco de Brazo (1) coloquelo sueltamente usando un Tornillo de 4" (7) en la Tuerca de Madera (12) de cada lado. **(MIRE DETALLE A)**

NOTA IMPORTANTE: ASEGURE QUE LAS BARRAS DE ESTIRAR (4&5) ESTEN ASAMBLEADAS CON TUERCAS DE BARRIL (12) Y QUE NO APARESCAN AL LADO EXTERIOR DEL MARCO. NO APRIETE COMPLETAMENTE LOS TORNILLOS HASTA QUE EL ASIENTO Y EL COJIN DE RESPALDO (2&3) ESTEN INSTALADOS.

PASO 4 Conecte el Marco de Brazo (1) al Cojin de Asiento (2) y el Cojin de Respaldo (3), usando cuatro Tornillos de 2 1/2"(6).

APRIETE COMPLETE TODOS LOS TORNILLOS DE LAS BARRAS DE ESTIRAR (4&5), ASIENTO Y EL CONJIN DE RESPALDO (2&3).

PASO 5 Cubre los tornillos en los Marcos de Brazos (1) con ocho Tapas de Plastico (11).

ATENCIÓN: ASEGÚRESE QUE TODOS LOS TORNILLOS ESTÉN TOTALMENTE APRETADOS ANTES DE USAR LA SILLA.