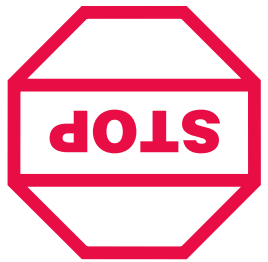


...can save a life!

GFCI FAULT CIRCUIT INTERRUPTERS

This message about...



IF YOU MUST USE YOUR HAIR DRYER IN THE BATHROOM, INSTALL A GFCI NOW!

Your local electrician can help you decide which type is best for you — a portable unit that plugs into the electrical outlet or a permanent unit installed by your electrician. The National Electrical Code now requires GFCIs in the bathroom, garages, and outdoor outlets of all new homes.

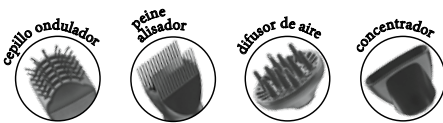
WHY DO YOU NEED A GFCI? Electricity and water don't mix. If your hair dryer falls into water while it's plugged in, the electric shock can kill you... even if the switch is off. A regular fuse or circuit breaker won't protect you under these circumstances. A GFCI offers you far greater protection.



A GFCI can save your life! Compared to that, the price is small! Don't wait...install one now!

*A GFCI is a sensitive device that reacts immediately to a small electric current leak by stopping the electricity flow.

secador 4-en-1 DE 1875 VATTOS



CONAIR
RESULTADOS PROFESIONALES EN CASA

Model 290
Instrucciones

Para registrar su producto, visítenos en:
www.conair.com/registration

Línea gratis de asistencia
Lláme al: 1-800-3-CONAIR
o visítenos en:
<http://www.conair.com>
para más información sobre los productos de Conair

**CENTRO DE SERVICIO
CONAIR CORPORATION**
Service Department
7475 N. Glen Harbor Blvd.
Glendale, AZ 85307
O visítenos en <http://www.conair.com>
Para más información sobre los productos de Conair

©2012 CONAIR CORPORATION

12PD131091

IB-11365

USER MAINTENANCE CAUTION

NEVER allow the power supply cord to be pulled, twisted, or severely bent. Never wrap the cord tightly around the dryer. Damage will occur at the high flex point of entry into the dryer, causing it to rupture and short. Inspect the cord frequently for damage. **Stop use immediately if damage is visible or unit stops or operates intermittently.** Intake openings with a small brush or the brush attachment of a vacuum cleaner. The outer surface of the dryer should be wiped clean with a cloth only. **Blocked or clogged air intake vents will cause the dryer to overheat.** If overheating occurs, an automatic safety device will shut the dryer or the heat off to prevent damage or personal injury. If the unit or the heat cycles off, unplug the cord and allow the dryer to cool for 10 to 15 minutes before restarting. Make sure the air vents are clean.

STORAGE – Important
When not in use, your dryer should be disconnected, allowed to cool and stored in a safe, dry location, out of reach of children. **Do not wrap the cord around dryer.** Allow the cord to hang or lie loose and straight at the point of entry into the dryer. **Blocke**d or clogged air intake vents will cause the dryer to overheat. If overheating occurs, an automatic safety device will shut the dryer or the heat off to prevent damage or personal injury. If the unit or the heat cycles off, unplug the cord and allow the dryer to cool for 10 to 15 minutes before restarting. Make sure the air vents are clean. **WHY DO YOU NEED A GFCI?** Electricity and water don't mix. If your hair dryer falls into water while it's plugged in, the electric shock can kill you... even if the switch is off. A regular fuse or circuit breaker won't protect you under these circumstances. A GFCI offers you far greater protection. **A GFCI can save your life! Compared to that, the price is small! Don't wait...install one now!** *A GFCI is a sensitive device that reacts immediately to a small electric current leak by stopping the electricity flow. **...can save a life!**

GARANTÍA LIMITADA DE DOS AÑOS

Conair reparará o reemplazará (a su opción) su aparato sin cargo por un período de 24 meses a partir de la fecha de compra si presentara defectos de materiales o fabricación. Para obtener servicio técnico bajo esta garantía, regrese su aparato al Centro de Servicio indicado al dorso, junto con su recibo de compra y un cheque o giro postal de US\$5.00 por gastos de manejo y envío. Los residentes de California sólo necesitan dar una prueba de compra y deben llamar al 1-800-3-CONAIR para recibir instrucciones de envío. En ausencia del recibo de compra, el período de garantía será de 24 meses a partir de la fecha de fabricación.

CUALQUIER GARANTÍA, OBLIGACIÓN O RESPONSABILIDAD IMPLÍCITAS, INCLUYENDO PERO NO LIMITADAS A LA GARANTÍA IMPLÍCITA DE COMERCIABILIDAD Y APTITUD PARA UN PROPÓSITO ESPECÍFICO, ESTARÁN LIMITADAS POR LOS 24 MESES DE LA PRESENTE GARANTÍA ESCRITA. Algunos Estados no permiten limitaciones sobre la duración de una garantía implícita, de modo que las limitaciones mencionadas pueden no regir para usted.

CONAIR NO SERÁ RESPONSABLE, EN NINGÚN CASO, POR NINGÚN DAÑO ESPECIAL, INCIDENTAL O CONSECUENTE DEBIDO AL INCUMPLIMIENTO DE ESTA O CUALQUIER OTRA GARANTÍA, EXPRESA O IMPLÍCITA. Algunos Estados no permiten la exclusión o limitación de daños especiales, incidentales o consecuentes, de modo que las limitaciones mencionadas pueden no regir para usted. Esta garantía le otorga derechos legales específicos y usted puede tener otros derechos que varían de un Estado a otro.

LIMITED TWO YEAR WARRANTY

Conair will repair or replace, at our option, your appliance free of charge for 24 months from the date of purchase if the appliance is defective in workmanship or materials. To obtain service under this warranty, return the defective product to the service center listed on the cord frequently for damage. **Stop use immediately if damage is visible or unit stops or operates intermittently.** Intake openings with a small brush or the brush attachment of a vacuum cleaner. The outer surface of the dryer should be wiped clean with a cloth only. No repairs should be attempted by the consumer. **Blocked or clogged air intake vents will cause the dryer to overheat.** If overheating occurs, an automatic safety device will shut the dryer or the heat off to prevent damage or personal injury. If the unit or the heat cycles off, unplug the cord and allow the dryer to cool for 10 to 15 minutes before restarting. Make sure the air vents are clean. **WHY DO YOU NEED A GFCI?** Electricity and water don't mix. If your hair dryer falls into water while it's plugged in, the electric shock can kill you... even if the switch is off. A regular fuse or circuit breaker won't protect you under these circumstances. A GFCI offers you far greater protection. **A GFCI can save your life! Compared to that, the price is small! Don't wait...install one now!** *A GFCI is a sensitive device that reacts immediately to a small electric current leak by stopping the electricity flow. **...can save a life!**

PRECAUCIÓN

NUNCA jale, retuerza ni doble mucho el cable. Nunca lo enrolle con fuerza alrededor del aparato. Esto podría dañar la junta flexible que lo conecta al aparato, produciendo su ruptura o un cortocircuito. Revise el cable con frecuencia para asegurarse de que no esté dañado. **Deje de usar el aparato inmediatamente si el cable parece dañado o si el aparato dejara de funcionar o funcionara de manera intermitente.**

Si el cable o el aparato estuviesen dañados o si el aparato no funcionase correctamente, regréselo a un centro de servicio autorizado. No trate de repararlo.

ALMACENAJE – Importante

Después de usar el aparato, desconéctelo, permita que enfríe y guárdelo en un lugar seco y seguro, fuera del alcance de los niños. **No enrolle el cable alrededor del aparato.** Permita que el cable cuelgue o que la junta que lo conecta al aparato esté suelta y recta.

INSTRUCCIONES DE MANTENIMIENTO

Su secador requiere poco mantenimiento. No necesita lubricación. Para que funcione correctamente, debe mantenerlo limpio. Cuando sea necesario limpiarlo, desconéctelo, permita que enfríe y quite el polvo y las pelusas de las aberturas de aire con un cepillo pequeño o el cepillo accesorio de una aspiradora. La superficie exterior del secador sólo se debe limpiar con un paño limpio.

El secador se recalentará si las aberturas de aire están bloqueadas u obstruidas. Si esto ocurriera, un sistema de seguridad apagará el secador o cortará la temperatura automáticamente para evitar daños al aparato o heridas. Si esto sucediera, desenchufe el aparato y permita que enfríe durante 10–15 minutos antes de encenderlo de nuevo. Asegúrese de que las ventilaciones de aire estén limpias.

Please register this product at:
www.conair.com/registration

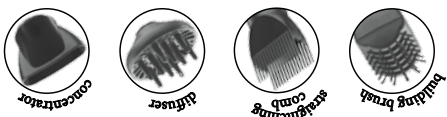


**SERVICE CENTER
CONAIR CORPORATION**
Service Department
7475 N. Glen Harbor Blvd.
Glendale, AZ 85307

For info on any Conair product
call: 1-800-3-CONAIR
or visit us on the web at:
www.conair.com

12PD131091

IB-11365



1875 WATT
4-in-1 styling
SYSTEM



Este mensaje sobre los ...

G F C I NTERRUPTERS

(Interruptores de control de potencia)

...puede salvar una vida.

Model 290
PROFESSIONAL RESULTS AT HOME
Instruction & Styling Guide

CONAIR
®