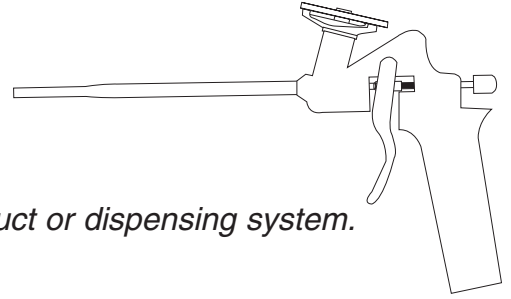


SEALANT & ADHESIVE DISPENSING UNIT

Operating Instructions

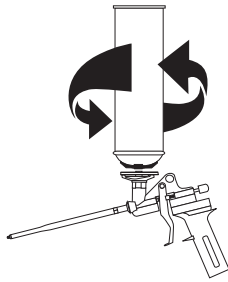
For use with one-component polyurethane products

Read all instructions and safety information prior to using any product or dispensing system.

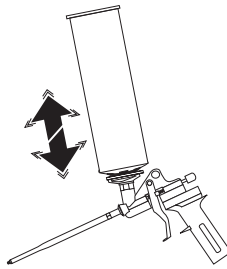


CAN ATTACHMENT AND USE

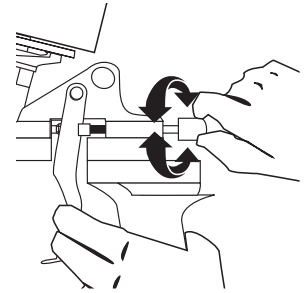
- Wear protective glasses or goggles, nitrile gloves and clothing that protects against dermal exposure. Consult MSDS for product safety information. Shake can well prior to attaching the unit. Use only in a well ventilated area.



Screw can onto gun coupling until it will go no further. Do not overtighten. It is important to align threads properly to prevent the possibility of leakage around misaligned threads.



Grip can and gun with both hands and shake well.



Adjust bead with gun regulator screw.

- With the unit aimed into an appropriate receptacle (box, bag, etc.), immediately pull the trigger to fill the barrel with chemical. Any humidity remaining inside the dispensing unit will be removed with the foam that is extruded.
- After prolonged work interruptions, shake the dispensing unit with the can attached before re-use.

CHANGING CANS

- Completely emptied containers must always be replaced immediately by a new can. Never store a dispensing unit without a pressurized can attached.
- Squeeze the trigger when unscrewing an empty can in order to depressurize the dispensing unit (point dispensing unit into appropriate waste receptacle). This will help to prevent backflow of material from the basket adapter.

CLEAN THE BASKET ADAPTER COMPLETELY OF ANY RESIDUAL MATERIAL BEFORE REPLACING CAN. Use solvent for thorough cleaning. Use petroleum jelly lubricant (not included) on the basket adapter to prevent over-tightening. This will help maintain the basket and unit in proper working condition.

INSTRUCTIONS FOR CLEANING, STORAGE AND REPAIR

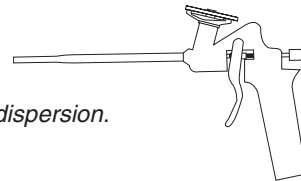
- When changing cans, always clean the basket adapter and other external parts thoroughly with cleaning agent. Use of petroleum jelly lubricant (not included) on the basket adapter after cleaning will help to prevent over-tightening.
- The dispensing unit must always be stored with a pressurized can attached. (Note: Even after performing the dispensing unit flushing procedure, some residual material may be left on internal parts. For this reason, it is not recommended to store unit without a pressurized can attached.)
- Holding the red spray activator aside, securely thread the cleaning agent can into the basket adapter of the unit. Do not overtighten.
- Dispense out any remaining material by carefully squeezing the trigger until cleaning agent starts to extrude from the unit. Leave the cleaning agent inside the dispensing unit for 1-2 minutes to properly dissolve any remaining foam resin, then dispense into suitable container.
- Repeat this procedure at least two to three times, using one full can of cleaning agent. Always dispose of waste in accordance with applicable regulations.

UNITE DE DISPERSION DE PRODUIT D'ETANCHEITE & D'ADHESIF

Notice d'utilisation

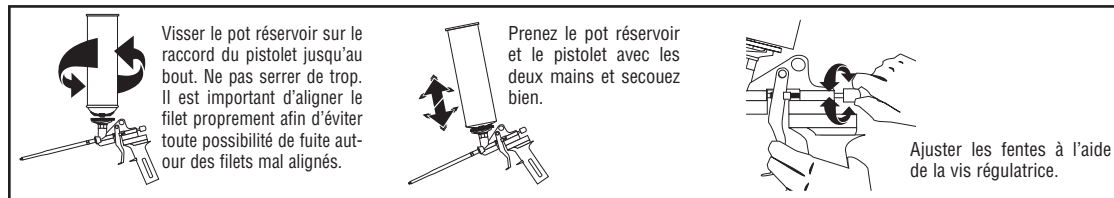
Pour une utilisation avec les produits polyuréthane à deux composants

Lisez toutes les instructions et consignes de sécurité avant d'utiliser un produit quelconque ou un système de dispersion.



FIXATION ET UTILISATION DU POT RESERVOIR

• Porter des lunettes de protection, des gants au nitrile et des habits qui protègent contre l'exposition à la peau. Consultez la fiche technique Sante-Sécurité pour de plus amples informations. Secouer le pot réservoir avant de le fixer sur l'unité. N'utiliser que dans des endroits bien ventilés.



- Avec l'unité orientée vers un récipient approprié (boîte, sac, etc.) tirer sur la gâchette pour remplir le fût avec le produit chimique. Toute humidité restant dans l'unité de dispersion sera éliminée avec la mousse extraite.
- Après une interruption prolongée de travail, secouez l'unité de dispersion avec le pot réservoir avant une éventuelle réutilisation.

REPLACEMENT DES POTS RESERVOIR

- Les réservoirs complètement vidés doivent immédiatement être remplacés par un nouveau pot réservoir. Ne jamais entreposer une unité de dispersion sans réservoir mis sous pression.
- Appuyez sur la gâchette lorsque vous dévisser un pot réservoir vide afin de purger l'unité de dispersion (pointez l'unité de dispersion vers une récipient jetable approprié). Ceci évitera un retour de flux du matériel.

NETTOYER L'ADAPTATEUR PANIER COMPLETEMENT DE TOUT RESIDU AVANT DE REMPLACER LE POT RESERVOIR. Utilisez un solvant pour un nettoyage à fond. Utilisez le gel de pétrole (non inclus) sur l'adaptateur de panier afin d'éviter un resserrement. Ceci gardera l'unité et le panier en bonne condition de fonctionnement.

INSTRUCTION POUR LE NETTOYAGE, ENTREPOSAGE ET REPARATION

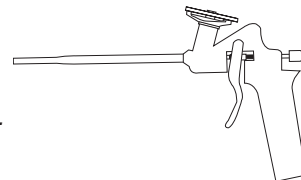
- Lors du remplacement des pots réservoir, nettoyer à chaque fois les adaptateurs de panier et autres parties externes profondément avec un agent de nettoyage. Utilisez le gel de pétrole (non inclus) sur l'adaptateur de panier afin d'éviter un resserrement.
- L'unité de dispersion doit toujours être entreposée avec un pot réservoir sous pression attaché. (Remarque : même après avoir effectué la procédure de rinçage de l'unité de dispersion, quelques résidus de matériel peuvent rester coller sur les parties intérieures. Pour cette raison, il est à déconseiller à entreposer l'unité sans pot réservoir sous pression).
- En tenant l'activateur de la bombe rouge, visser de façon sûre le réservoir avec l'agent de nettoyage à l'adaptateur de panier de l'unité. Ne jamais trop serrer.
- Eliminer tout matériel résidu en pressant soigneusement la gâchette jusqu'à ce que l'agent de nettoyage commence à s'extraire de l'unité. Laissez l'agent de nettoyage à l'intérieur de l'unité de dispersion pendant 1 à 2 minutes afin de dissoudre de façon optimale toute résine de mousse, ensuite disperser dans un récipient approprié.
- Répétez cette procédure au moins deux à trois fois, en utilisant un réservoir rempli d'agent de nettoyage. Eliminer toujours les déchets selon la réglementation en vigueur.

UNIDAD DOSIFICADORA DE ADHESIVO Y SELLADOR

Instrucciones de operación

Para uso exclusivamente con productos de poliuretano de un componente

Lea todas las instrucciones y la información de seguridad antes de usar un producto o sistema de dosificación.



USO Y ACOPLE DE LA LATA

• Utilice anteojos o gafas protectoras, guantes de nitrilo y ropa que proteja contra exposición dérmica. Consulte la MSDS para obtener información de seguridad del producto. Agite bien la lata antes de acoplarla a la unidad. Utilicese solamente en una zona bien ventilada.



- Con la unidad apuntando a un receptáculo adecuado (caja, bolsa, etc.), presione inmediatamente el gatillo para llenar el tambor con químico. La humedad que pudiera haber quedado dentro de la unidad dosificadora saldrá con la espuma que se expulsa.
- Después de interrupciones prolongadas en el trabajo, agite la unidad dosificadora con la lata acoplada antes de reutilizar.

CAMBIO DE LATAS

- Los envases totalmente vacíos siempre deben reemplazarse inmediatamente por una nueva lata. Nunca guarde la unidad dosificadora sin una lata presurizada acoplada.
- Apriete el gatillo cuando desatornille una lata vacía para despresurizar la unidad dosificadora (apunte la unidad hacia un receptáculo de desechos adecuado). Esto evitará un flujo de retorno de material desde el adaptador en forma de cesta.

LIMPIE TOTALMENTE EL ADAPTADOR DE CESTA DE CUALQUIER MATERIAL RESIDUAL ANTES DE VOLVER A COLOCAR UNA LATA. Use solvente para una limpieza profunda. Use lubricante de vaselina (no incluido) en el adaptador de cesta para evitar un ajuste excesivo. Esto ayudará a mantener la cesta y la unidad en buenas condiciones de trabajo.

INSTRUCCIONES DE LIMPIEZA, ALMACENAMIENTO Y REPARACIÓN

- Cuando cambie las latas, siempre limpie bien el adaptador de cesta y las otras piezas externas con un agente limpiador. Use lubricante de vaselina (no incluido) en el adaptador de cesta después de la limpieza para evitar un ajuste excesivo.
- La unidad dosificadora siempre debe ser almacenada con una lata a presión acoplada. (Nota: Incluso luego de realizar el procedimiento de lavado de la unidad dosificadora, puede quedar material residual en piezas internas. Por esta razón, no se recomienda almacenar la unidad sin una lata acoplada.)
- Sosteniendo a un lado el activador de rociado color rojo, enrosque firmemente la lata de agente limpiador en el adaptador de cesta de la unidad. No ajuste en exceso.
- Expulse el material restante apretando cuidadosamente el gatillo hasta que comience a salir de la unidad el agente de limpieza. Deje el agente de limpieza dentro de la unidad por 1 a 2 minutos para que disuelva bien cualquier resina de espuma restante, luego expúlselo en un envase adecuado.
- Repita este procedimiento por lo menos dos o tres veces, usando una lata entera de agente de limpieza. Siempre deseche los residuos según las reglamentaciones correspondientes.