

Installation Instructions

I - Sheet Number LUNDRB11 Rev.B

Lund Part# 26410021

26410022

LUND Rock Rail Long Steps

For proper installation and best possible fit, please read all instructions BEFORE you begin.
For technical assistance or to obtain missing parts, please call Customer Relations at 1-800-241-7219.

Important Safety Information



- To be used with Lund® branded products only.
- Do not stand on Lund running board or bracket while vehicle is in motion.
- Do not use the brackets as a jacking point for the vehicle.
- Do not use the bracket system or running boards to fasten cargo.
- Periodically check all components for tightness.
- Be sure to wear safety glasses while installing brackets.
- When using power tools, read and understand all operating instructions.

Contents **NOTE:** Actual product may vary from illustration.



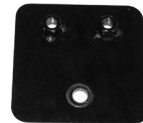
(2) Rock Rail Steps



(8) M8x25



(8) M8 Flat Washer



(4) Nut Plate

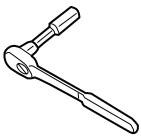


(4) M8 serrated flange nut

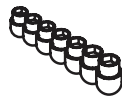


(8) M8 Lock Washers

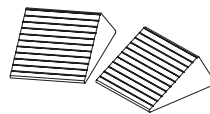
Tools Required



Ratchet and Extension



Socket Set



Wheel Chocks



Grease Pencil



Safety Glasses

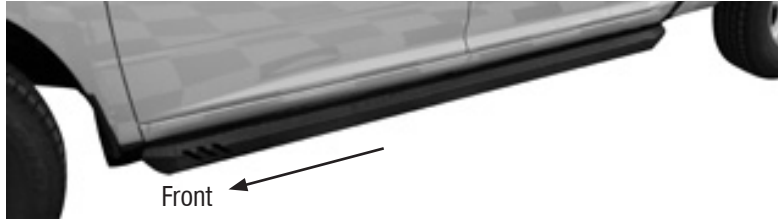
Preparation Before Installation

- Park your vehicle in a clean, level location. Check to make sure the vehicle is in park, or for manual drive models, place the transmission in first gear. Engage the parking brake. Chock wheels.
- Unpack the kit and identify the parts according to the content descriptions.
- An assistant is recommended to help position the running board properly during the installation.

Installation Steps

NOTE: Actual application may vary slightly from illustrations.

Identify the mounting locations for each step by looking under the driver side of the vehicle and finding the holes and slots in the previously installed Rock Rail running board. Note which holes correspond with the holes in the running board step brackets. Mark the holes in the previously installed running board with a grease pencil or masking tape.



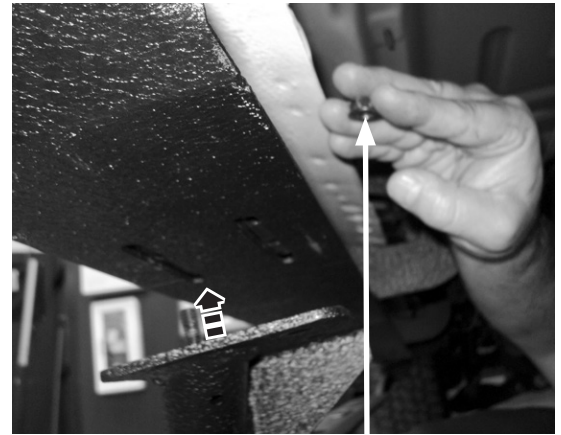
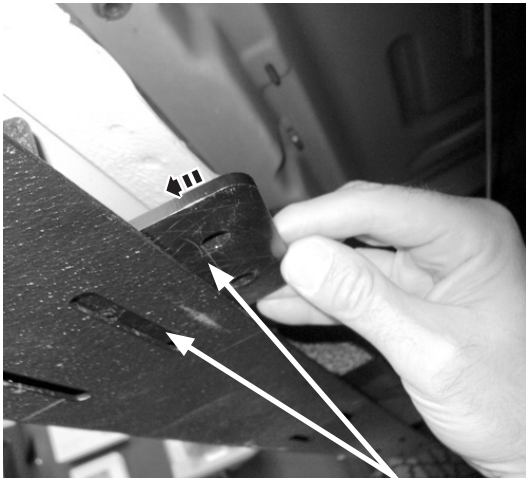
1



Beginning on driver's side, slide nut plate over slots at rear of rock rail, so that welded nuts are inboard and single hole is outboard.



While supporting opposite end of step, insert stud into outboard slot of Rock Rail and THROUGH hole in nut plate. Secure stud with hex nut. Hand tighten.



2

Align bolt plate in place with slotted holes in running board.

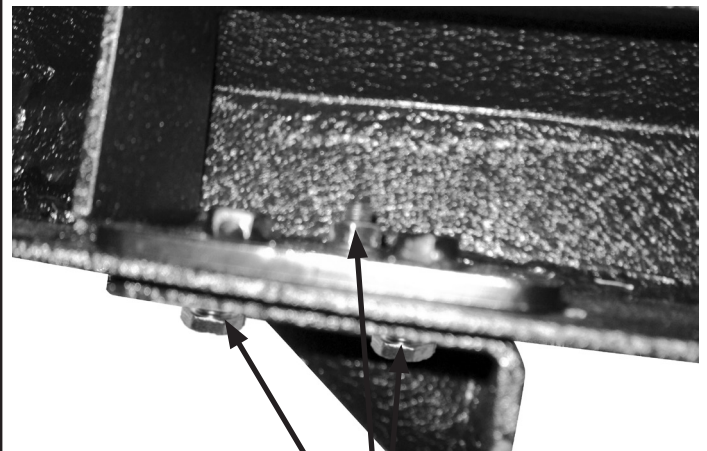
3

Repeat at opposite end to fully support step.



Thread M8 bolts with washers through holes in step and through inboard holes / slots of rock rail into the nut plate.

Loosely start both bolts and repeat at other end.



4

Install (2) bolts with washers

5

Snug fasteners

Installation Steps

NOTE: Actual application may vary slightly from illustrations.

Check running board steps for final position and tighten all fasteners to 18 lb-ft. Repeat **Steps 1-6** for passenger side.



6

Inspection After Installation

- Inspect all bolts and nuts for proper tightness.

Care and Cleaning

- Wash only with mild soap & dry with a clean cloth.
- Do not use cleaning solvents of any kind.

Congratulations!

You have purchased one of the many quality Lund[®] branded products offered by Lund International, Inc. We take the utmost pride in our products and want you to enjoy years of satisfaction from your investment. We have made every effort to ensure that your product is top quality in terms of fit, durability, finish and ease of installation.

LUND[®]

Lund International

800-241-7219 • Visit us at lundinternational.com

© 2013 Lund International, Inc. All rights reserved.

Lund[®] and the Lund[®] logo are trademarks of Lund International, Inc.



Rock Rail Long Steps

Veillez lire l'ensemble des instructions AVANT d'utiliser le produit afin de garantir une installation correcte et un ajustement optimal. Pour obtenir une assistance technique ou demander des pièces manquantes, veuillez appeler le service clientèle au 1-800 241-7219.

Consignes de sécurité importantes



- À n'utiliser qu'avec des produits de la marque Lund®.
- Ne pas se tenir sur le support ou le marchepieds Lund lorsque le véhicule est en déplacement.
- Ne pas utiliser les supports comme point de levage pour le véhicule.
- Ne pas utiliser le système de support ou les marchepieds pour fixer des cargaisons.
- Vérifier régulièrement que les composants sont bien fixés.
- S'assurer de porter des lunettes de protection lors du montage des supports.
- Lors de l'utilisation d'outils électriques, lire et comprendre toutes les instructions d'utilisation.

Contenu

REMARQUE : le produit réel peut différer du modèle illustré.



(2) marchepieds tubulaires



(8) M8x25



(8) rondelles plates M8



(4) plaques d'écrou

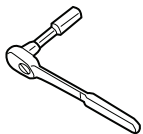


(4) écrous à tête hexagonale M8



(8) rondelles de blocage M8

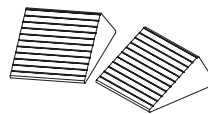
Outils nécessaires



Clé à cliquet et pièce de prolongement



Jeu de douilles



Gales



Crayon gras



Lunettes de protection

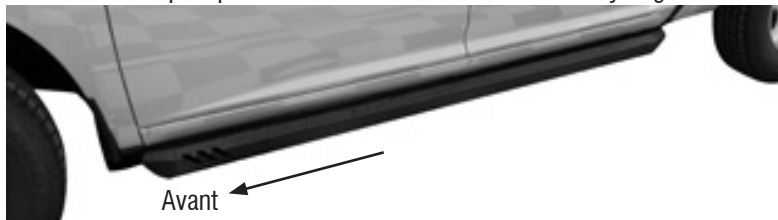
Préparation avant l'installation

- Stationner votre véhicule dans un endroit propre et plat. Vérifier pour s'assurer que le véhicule est en mode stationnement, ou pour les modèles à transmission manuelle, placer le levier de vitesses en première vitesse. Engager le frein de stationnement. Caler les roues.
- Déballez le kit de support et identifiez les pièces conformément aux descriptions du contenu.
- La coupe est nécessaire et il est recommandé d'obtenir de l'aide.

Étapes de l'installation

REMARQUE : l'installation réelle peut différer légèrement des illustrations.

Identifier les emplacements de montage pour chaque marche en regardant sous le véhicule côté conducteur et en repérant les trous et fentes dans le marchepied tubulaire posé précédemment. Repérer quels trous correspondent aux trous des supports du marchepied. Marquer les trous du marchepied précédemment installé à l'aide d'un crayon gras ou d'un ruban-cache.



1



En commençant par le côté conducteur, faire glisser la plaque d'écrou sur les fentes à l'arrière du marchepied tubulaire, de manière à ce que les écrous à souder soient situés à l'intérieur et le trou à l'extérieur.

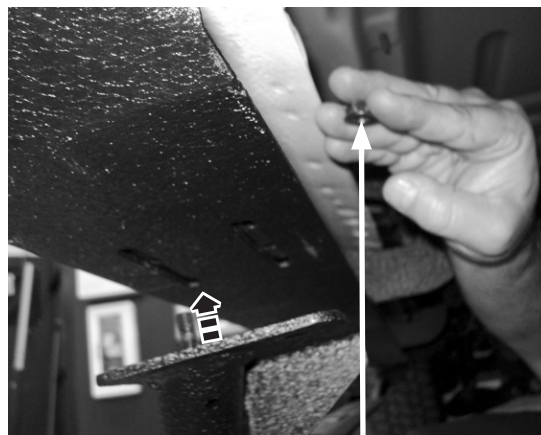


2

Aligner la plaque de boulon avec les trous oblongs du marchepied.



Tout en soutenant l'extrémité opposée de la marche, insérer le goujon dans la fente extérieure du marchepied tubulaire et À TRAVERS le trou de la plaque d'écrou. Fixer le goujon à l'aide d'un écrou à tête hexagonale. Serrer à la main.

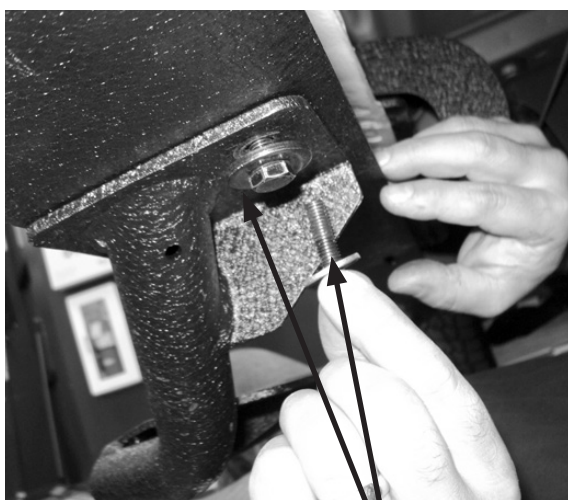


3

Répéter cette étape pour l'extrémité opposée de manière à ce que la marche soit bien fixée.



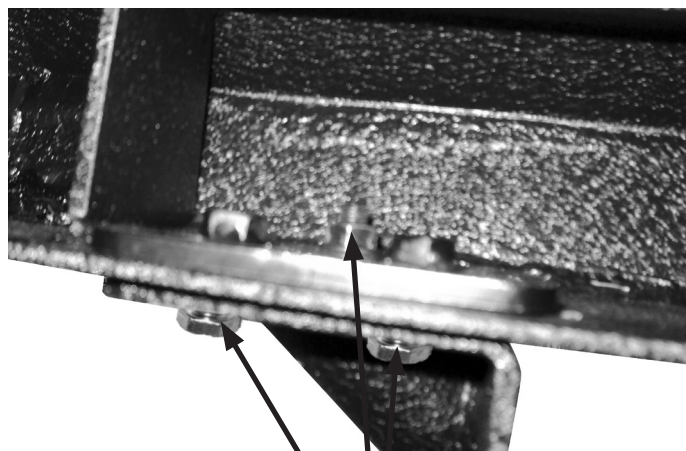
Insérer les boulons M8 avec les rondelles à travers les trous de la marche et les trous / fentes intérieurs du marchepied tubulaire dans la plaque d'écrou.



4

Poser (2) boulons avec les rondelles

Visser légèrement les deux boulons et faire de même sur l'extrémité opposée.



5

Ajuster les fixations

Étapes de l'installation **REMARQUE : l'installation réelle peut différer légèrement des illustrations.**

Vérifier que les marches du marchepied sont bien en place et serrer toutes les fixations au couple de 18 lb-pi. Répéter les **étapes 1 à 6** pour le côté passager.



6

Inspection après l'installation

- Vérifier que tous les boulons et écrous sont serrés.

Entretien et nettoyage

- Utiliser uniquement un détergent doux pour le nettoyage et sécher à l'aide d'un chiffon propre.
- Ne pas utiliser de solvants lors du lavage.

Félicitations!

Vous venez d'acheter un des nombreux produits de qualité de la marque Lund® fabriqués par Lund International, Inc. Nous sommes extrêmement fiers de la qualité de nos produits et nous espérons que vous profiterez de cet investissement de longues années durant. Nous nous efforçons d'offrir la meilleure qualité en termes d'ajustement, de finition, de durabilité et de facilité d'installation.

LUND®

Lund International

800-241-7219 • Visitez notre site Web lundinternational.com

© 2013 Lund International, Inc. Tous droits réservés.

Lund® et le logo Lund® sont des marques déposées de Lund International, Inc.



LUND®

Rock Rail Long Steps

Para la instalación correcta y el mejor ajuste posible, lea las instrucciones ANTES de comenzar.

Para pedir asistencia técnica u obtener partes que falten, por favor llame a Atención al cliente al 1-800-241-7219.

Información importante de seguridad



- Para usar solo con productos de Lund®.
- No se pare sobre los estribos o soportes Lund cuando el vehículo está en movimiento.
- No use los soportes como punto de apoyo del vehículo.
- No use el sistema de soportes o los estribos para sujetar la carga.
- Compruebe periódicamente que todos los componentes estén ajustados.
- Cuando instale los soportes, asegúrese de usar gafas de seguridad.
- Antes de usar herramientas eléctricas, asegúrese de leer y entender las instrucciones de operación.

Contenido

NOTA: El producto real tal vez no sea igual a la ilustración.



Escalones de riel
de protección contra rocas (2)



M8x25 (8)



Arandelas
planas M8 (8)



Placa de tuerca (4)

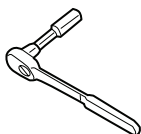


Tuerca
hexagonal M8 (4)



Arandelas de
presión M8 (8)

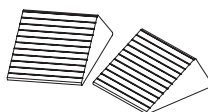
Herramientas necesarias



Trinquete y extensión



Juego de llaves de vaso



Cuñas para ruedas



Lápiz de cera



Gafas de seguridad

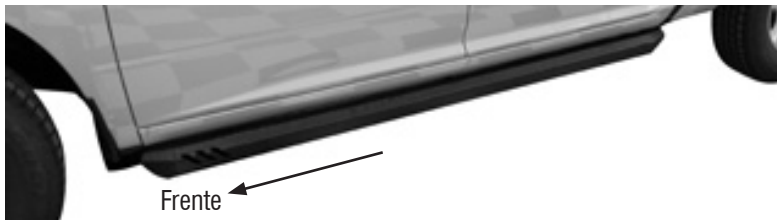
Preparación previa a la instalación

- Estacione el vehículo en un lugar limpio y uniforme. Verifique que el vehículo tenga el freno de mano accionado y, en el caso de los modelos manuales, coloque la primera marcha. Accione el freno de mano. Trabe las ruedas.
- Desembale el juego de soportes e identifique las partes según la descripción del contenido.
- Es necesario cortar y se recomienda asistencia.

Pasos de instalación

NOTA: La aplicación real tal vez no sea igual a las ilustraciones.

Identifique los puntos de montaje para cada escalón para ello, busque debajo del lado del conductor del vehículo los orificios y ranuras en el estribo del riel de protección contra rocas previamente instalado. Observe qué orificios corresponden a los orificios de los soportes del escalón del estribo. Marque los orificios en el estribo instalado previamente con un lápiz de cera o cinta adhesiva.



1



Desde el lado del conductor, deslice la placa tuerca sobre las ranuras de la parte posterior del riel, de modo que las tuercas soldadas estén en el interior y solo un orificio quede en el exterior.

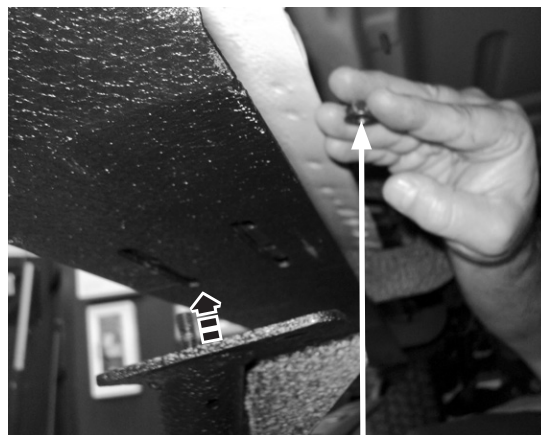


2

Alinee la placa de perno en su lugar con los orificios ranurados en el estribo.



Mientras sostiene el extremo opuesto del escalón, inserte el pasador en la ranura externa del riel y A TRAVÉS del orificio en la placa tuerca. Asegure el pasador con la tuerca hexagonal. Ajuste manualmente.



3

Repita la operación con el extremo opuesto para que el escalón quede completamente apoyado.



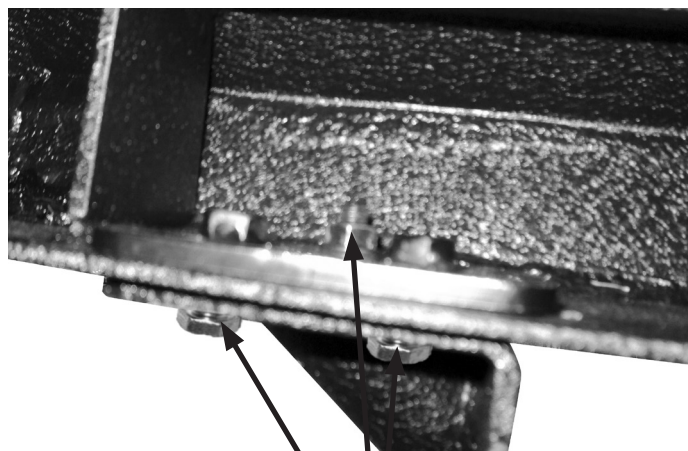
Ajuste los tornillos M8 con las arandelas a través de los orificios en el escalón y a través de los orificios interiores/ranuras del riel en la placa de tuerca.



4

Instale los (2) tornillos con las arandelas.

5 Sin apretar comience con ambos tornillos y repita la operación en el otro extremo.



5

Apretete los sujetadores.

Pasos de instalación

NOTA: La aplicación real tal vez no sea igual a las ilustraciones.

Verifique la posición final de los escalones del estribo y ajuste todos los sujetadores a 18 lb-ft. Repita los **pasos 1 al 6** en el lado del pasajero.



6

Inspección después de la instalación

- Verifique que todos los tornillos y tuercas estén ajustados apropiadamente.

Cuidado y limpieza

- Lave solo con jabón suave y seque con un paño limpio.
- No use ningún tipo de solvente de limpieza.

¡Felicitaciones!

Usted ha adquirido uno de los tantos productos de marca de calidad Lund[®] que ofrece Lund International, Inc. Nos enorgullecen mucho nuestros productos y deseamos que disfrute años de satisfacción por su inversión. Nos hemos esforzado mucho para asegurarnos de que su producto sea de gran calidad en cuanto a ajuste, durabilidad, acabado y facilidad de instalación.

LUND[®]

Lund International

800-241-7219 • Visítenos en lundinternational.com

© 2013 Lund International, Inc. Todos los derechos reservados.

Lund[®] y el logo de Lund[®] son marcas registradas de Lund International, Inc.

