

Instalación del software

- Wireless Manager mobile edition (a partir de ahora "ME") 4.5 se utiliza para enviar imágenes de pantalla desde un computador a un proyector a través de una LAN inalámbrica o con cable.
- Antes de hacer la instalación, consulte "Requisitos del sistema" en la parte superior derecha de esta guía.
- Cierre todo el software activado en ese momento en el computador. De otro modo, la instalación puede resultar imposible.
- Es indispensable la autoridad de administrador para la instalación.

1 Introduzca el CD-ROM suministrado en la unidad de CD o DVD.

2 Haga doble clic en [WMmac4.5.dmg] en la unidad de CD o DVD.

[WMmac] aparece en el escritorio.

3 Haga doble clic en [Wireless Manager.pkg].

- El instalador se inicia.
- Siga las instrucciones de la pantalla para instalar este software.
- Si aparece la ventana para escribir el nombre y la contraseña, introduzca los del administrador.
- Instale Wireless Manager ME 4.5 en la carpeta [Aplicaciones] (./Aplicaciones).

Para ver las instrucciones de operación

El documento "Edición de la función de red para Macintosh" está guardado en el CD-ROM suministrado en forma de archivo PDF.

1 Introduzca el CD-ROM suministrado en la unidad de CD o DVD.

2 Haga doble clic en [Index.pdf] en la unidad de CD o DVD.

Haga clic en un nombre de documento deseado en la lista visualizada.

FRANÇAIS ESPAÑOL

TQDJ19100 (Sp) S1207-0A

Requisitos del sistema

SO:	Mac OS X v10.4 Mac OS X v10.5*1
CPU:	Procesador PowerPC G4 a 800 MHz o más rápido o Procesador Intel Core a 1,8 GHz o más rápido
RAM:	256 MB o más (Se recomiendan 512 MB o más)
Capacidad del disco duro:	60 MB o más
Navegador de internet:	Safari 2.0 o posterior
Condiciones de hardware:	Unidad de CD o DVD Función LAN inalámbrica o con cable

LAN inalámbrica: Deberá estar funcionando correctamente un adaptador incorporado de LAN inalámbrica de 802.11 b/g. Sin embargo, algunas LAN inalámbricas 802.11 b/g tal vez no permitan la conexión a proyectores 802.11 g.

LAN con cable: Debe estar funcionando correctamente un terminal LAN integrado (10BASE-T, 100BASE-TX o 1000BASE-T) o un adaptador LAN con cable. Un cable LAN para la conexión debe ser compatible con la categoría 5 o superior (categoría 5e o superior cuando se utilice 1000BASE-T). Consulte con el administrador de su sistema cuando seleccione un tipo de cable directo o cruzado.

*1 Sin embargo, la información más reciente exclusiva para usuarios de MacBook y MacBook Pro en procesadores Intel Core2 Duo se encuentra disponible en la página web de Panasonic, en la dirección <http://panasonic.co.jp/pavc/global/projector>.

- La operación no está garantizada para todos los computadores que cumplen las condiciones anteriores.
- La operación no está garantizada para todas las tarjetas LAN inalámbricas y los adaptadores LAN inalámbricos integrados.
- Está prohibido llevar el proyector fuera del país o de la región donde usted lo adquirió, así que úselo solamente en ese país o región. Además, note que dependiendo de países o regiones existen restricciones acerca de los canales y frecuencias con los que usted puede usar la LAN inalámbrica.
- Deberá estar de acuerdo con el "Software Licensing Agreement" (Contrato de licencia de software) para utilizar el software suministrado. Deberá leerlo con atención cuando aparezca en pantalla durante la instalación.

URL : <http://panasonic.co.jp/pavc/global/projector/>

- Macintosh es una marca registrada de Apple Inc. en los Estados Unidos y en otros países.
- PowerPC es una marca registrada de IBM Corporation.
- Intel Core es una marca registrada de Intel Corporation en los Estados Unidos y en otros países.

Uso de las funciones de red

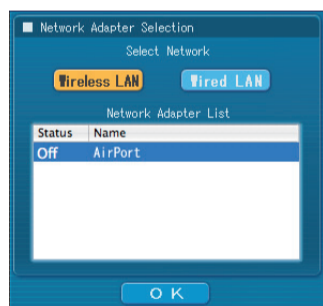
※ Los proyectores ilustrados como ejemplos son el PT-F200NTU.

Para más detalles de uso, consulte "Edición de la función de red para Macintosh" en el CD-ROM suministrado.

Configuración inalámbrica fácil

1 Lance el Wireless Manager ME 4.5.

Aparece la ventana de selección del adaptador de red.



2 Seleccione el adaptador en la lista y haga clic en [OK].

3 Si aparece la ventana de diálogo de confirmación, haga clic en [YES].

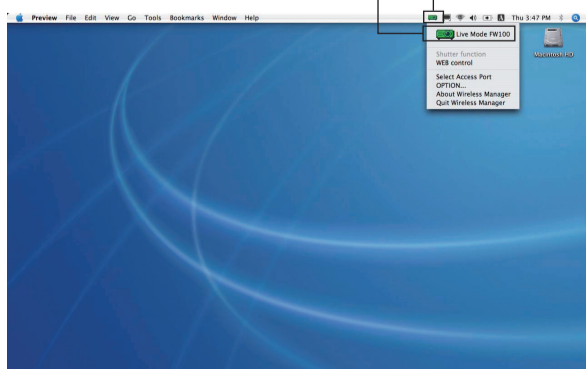
4 Si aparece la ventana de configuración de nombre de usuario, establezca el icono y el nombre de usuario, y haga clic en [OK].

5 En [Network], seleccione el mismo número de red que el indicado en el menú [LAN INALÁMBRICA] del proyector para conectarlo.

6 Seleccione el proyector para conectar y haga clic en [OK].

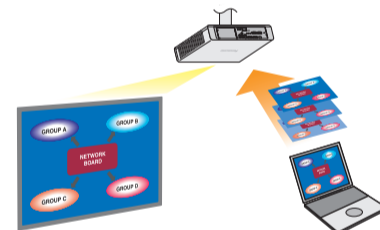
7 Haga clic en [] en la barra de menús.

8 Haga clic en [Live Mode] en el menú.



<Modo directo>

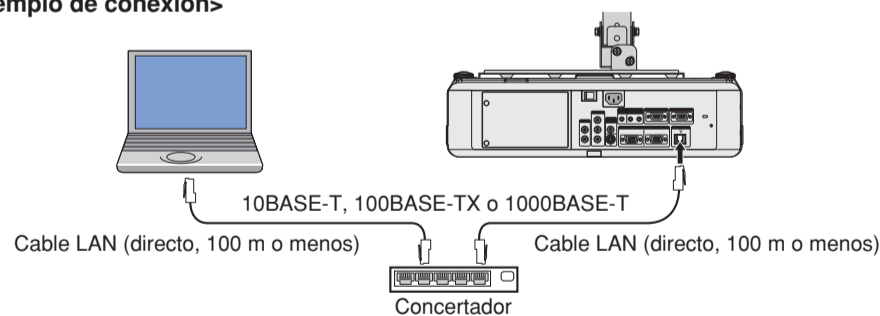
Usado para presentaciones normales.



Conexión de LAN con cable

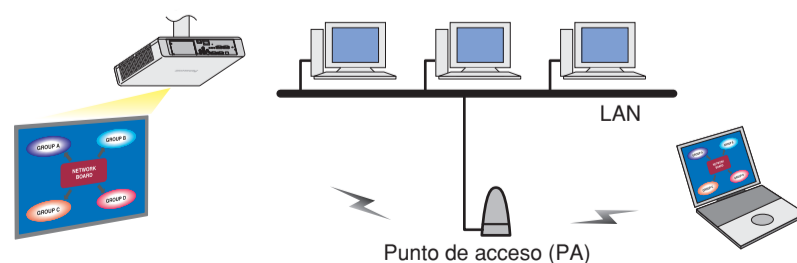
Se necesitan las configuraciones de red del proyector y del computador. Consulte "Edición de la función de red para Macintosh" en el CD-ROM suministrado.

<Ejemplo de conexión>



Otros ejemplos de uso

<Modo de infraestructura (Conexión a través del punto de acceso)>



<Uso del WebBrowser>

Consulte "Edición de la función de red para Macintosh" en el CD-ROM suministrado.