

Macintosh

Panasonic[®]

Guía rápida de función de red

(PT-LB80NTU/PT-LB80NTE/PT-LB75NTU/PT-LB75NTE)

Instalación del software

- Wireless Manager mobile edition (a partir de aquí representado con las siglas "ME") 5.0 permite enviar imágenes de pantalla desde un ordenador a un proyector a través de una LAN inalámbrica.
- Antes de hacer la instalación, consulte "Requisitos del sistema" en la parte superior derecha de esta guía.
- Cierre todo el software activado en ese momento en el computador. De otro modo, la instalación puede resultar imposible.
- Es indispensable la autoridad de administrador para la instalación.

1 Introduzca el CD-ROM suministrado en la unidad de CD o DVD.

2 Haga doble clic en [WMmac5.0.dmg] en la unidad de CD o DVD. [WMmac] aparece en el escritorio.

3 Haga doble clic en [Wireless Manager.pkg].

- El instalador se inicia.
- Siga las instrucciones de la pantalla para instalar este software.
- Si aparece la ventana para escribir el nombre y la contraseña, introduzca los del administrador.
- Instale Wireless Manager ME 5.0 en la carpeta [Aplicaciones] (./Aplicaciones).

Para ver las instrucciones de operación

El documento "Edición de la función de red para Macintosh" está guardado en el CDROM suministrado en forma de archivo PDF.

1 Introduzca el CD-ROM suministrado en la unidad de CD o DVD.

2 Haga doble clic en [Index.pdf] en la unidad de CD o DVD. Haga clic en un nombre de documento deseado en la lista visualizada.

●Requisitos del sistema

SO	Mac OS X v10.4 Mac OS X v10.5
CPU	Procesador PowerPC G4 a 1 GHz o más rápido o Procesador Intel Core a 1,8 GHz o más rápido
RAM	256 MB o más (Se recomiendan 512 MB o más)
Capacidad del disco duro	60 MB o más
Navegador de internet	Safari 2.0 o posterior
Condiciones de hardware	Unidad de CD o DVD Función LAN inalámbrica integrada
LAN inalámbrica	Deberá estar funcionando correctamente un adaptador incorporado de LAN inalámbrica de IEEE802.11 b/g. Sin embargo, algunas LAN inalámbricas IEEE802.11 b/g tal vez no permitan la conexión a proyectores IEEE802.11 g.

- La operación no está garantizada para todos los computadores que cumplen las condiciones anteriores.
- La operación no está garantizada para todas las tarjetas LAN inalámbricas y los adaptadores LAN inalámbricos integrados.
- Está prohibido llevar el proyector fuera del país o de la región donde usted lo adquirió, así que úselo solamente en ese país o región. Además, note que dependiendo de países o regiones existen restricciones acerca de los canales y frecuencias con los que usted puede usar la LAN inalámbrica.
- Deberá estar de acuerdo con el "Software Licensing Agreement" (Contrato de licencia de software) para utilizar el software suministrado. Deberá leerlo con atención cuando aparezca en pantalla durante la instalación.

URL : <http://panasonic.co.jp/pavc/global/projector/>

- Macintosh es una marca registrada de Apple Inc. en los Estados Unidos y en otros países.
- Mac Os es una marca registrada de Apple Inc. en los Estados Unidos y en otros países.
- PowerPC es una marca registrada de IBM Corporation.
- Intel Core es una marca registrada de Intel Corporation en los Estados Unidos y en otros países.

FRANÇAIS ESPAÑOL

TQDJ19107 (Sp) S0208-1048B

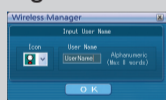
Uso de las funciones de red

Para más detalles de uso, consulte "Edición de la función de red para Macintosh" en el CDROM suministrado.

●Configuración inalámbrica fácil

1 Lance el Wireless Manager ME 5.0.

Cuando aparece la ventana de configuración de nombre de usuario

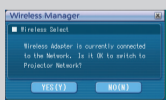


Establezca el icono y el nombre de usuario, y haga clic en [OK].

- Si el icono y el nombre de usuario ya se han configurado, la ventana de configuración no aparece. Vaya al paso 2.

2 Seleccione el proyector al que desea conectarse y haga clic en [Connect].

Cuando aparece la ventana de diálogo de confirmación



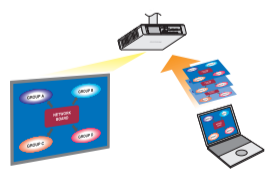
(1) Haga clic en [YES].

Cuando aparece la ventana de selección del adaptador de red



- (1) Seleccione el adaptador en la lista y haga clic en [OK].
- (2) Si aparece la ventana de diálogo de confirmación, haga clic en [YES].

<Modo directo>



Usado para presentaciones normales.

3 Haga clic en [▶] en el programa de lanzamiento.

※Los proyectores ilustrados como ejemplos son el PT-LB80NTU.

●Otros ejemplos de uso

<Estilo múltiple de 4 pantallas>

<Modo directo múltiple>

<Estilo de índice de 4 pantallas>

<Estilo de índice de 16 pantallas>

La disposición de pantalla pequeña es el ejemplo del PT-LB80NTU.

<Modo directo de múltiples fuentes>

<Modo directo múltiple de múltiples fuentes>

<Transmisión de área selectiva>

<Modo de infraestructura (Conexión a través del punto de acceso)>

Punto de acceso (PA)

<Uso del WebBrowser>

Consulte "Edición de la función de red para Macintosh" en el CD-ROM suministrado.