

DVT-LCD



Manuale installazione ed uso

Versione 2.0

INSTALLAZIONE

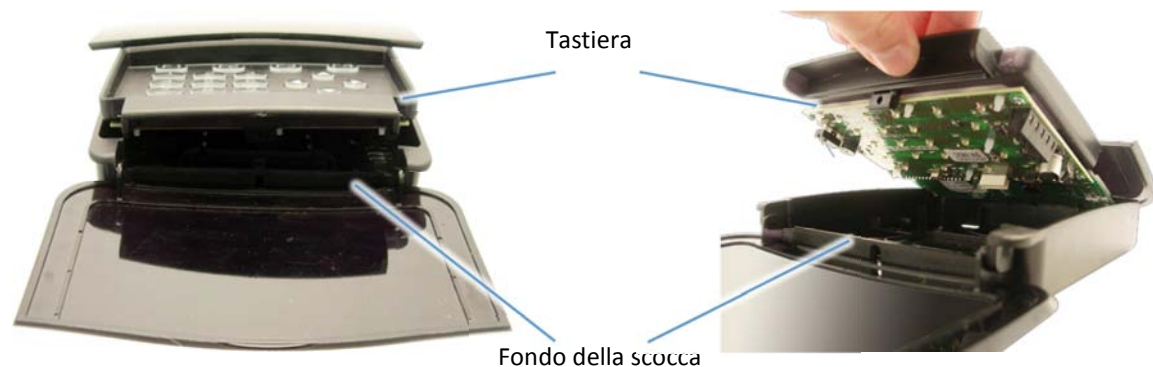
1. Svitare il perno a vite (usare solo il perno in dotazione) sul lato inferiore della scocca:

Svitare il perno a vite

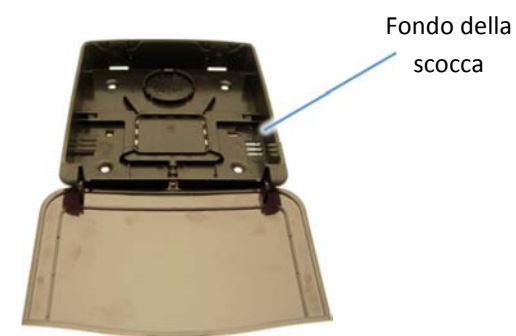


2. La scocca della tastiera ha un sistema ad incastro.

Sganciare – partendo dai due lati inferiori della parte frontale - la **tastiera** dal **fondo della scocca**:

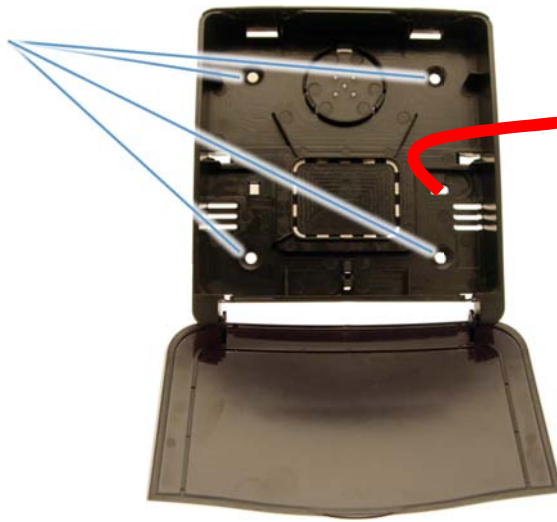


La tastiera è aperta per l'installazione:



3. Fissare a parete il fondo della scocca, facendo passare i cavi di collegamento:

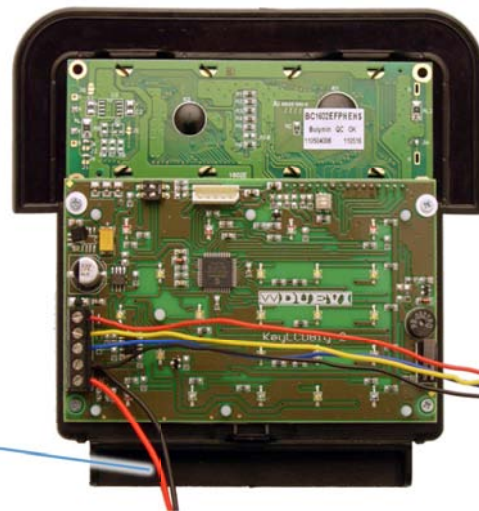
Fori per fissaggio a parete



Cavi di collegamento

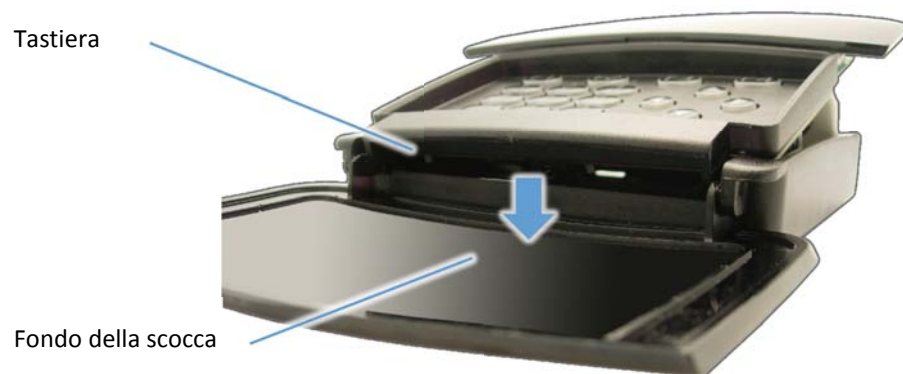
4. Collegare i quattro fili del bus RS485 dalla centrale e (opzionale) il contatto esterno:

Contatto esterno



BUS RS485
(verso centrale)

5. Appoggiare la tastiera sulla scocca, accompagnando all'interno i cavi di collegamento in modo ordinato e senza che vengano pizzicati.



6. Premere delicatamente la tastiera sui due **angoli inferiori** fino a sentire i "click" di aggancio dei due incastri (vedere figura seguente):



7. Premere delicatamente la tastiera sui due **angoli superiori** fino a sentire i "click" di aggancio dei due incastri (vedere figura seguente):



8. Avvitare il perno a vite.

Attenzione:

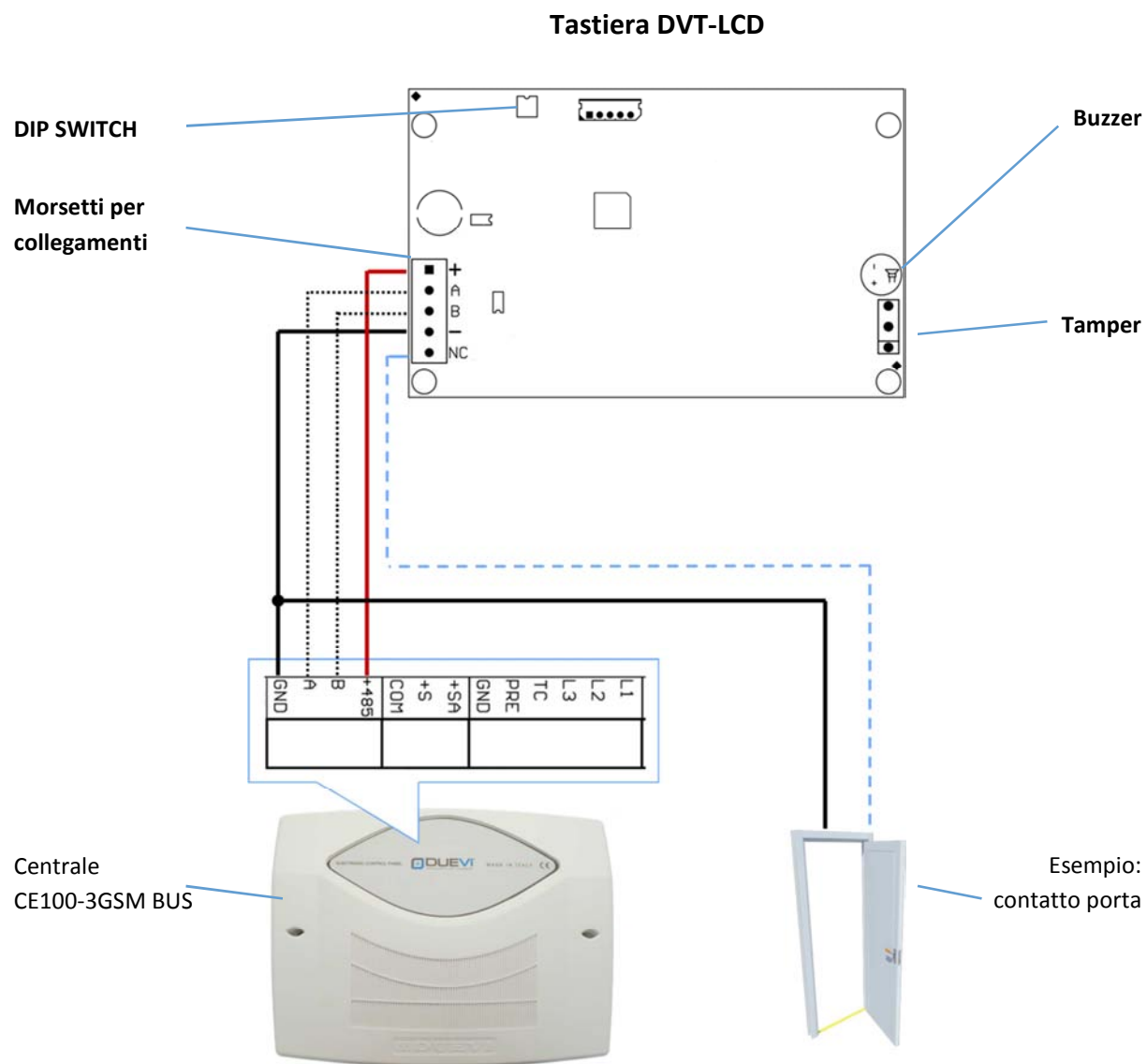
- **NON STRINGERE:** la tastiera è chiusa per mezzo del sistema ad incastro, il perno impedisce solo l'apertura accidentale dell'incastro.
- **USARE SOLO IL PERNO IN DOTAZIONE:** viti di dimensione diversa possono danneggiare irrimediabilmente la scocca e l'elettronica.

Avvitare il perno
a vite



9. Prima di dare alimentazione leggere il presente manuale.

CARATTERISTICHE TECNICHE e COLLEGAMENTI

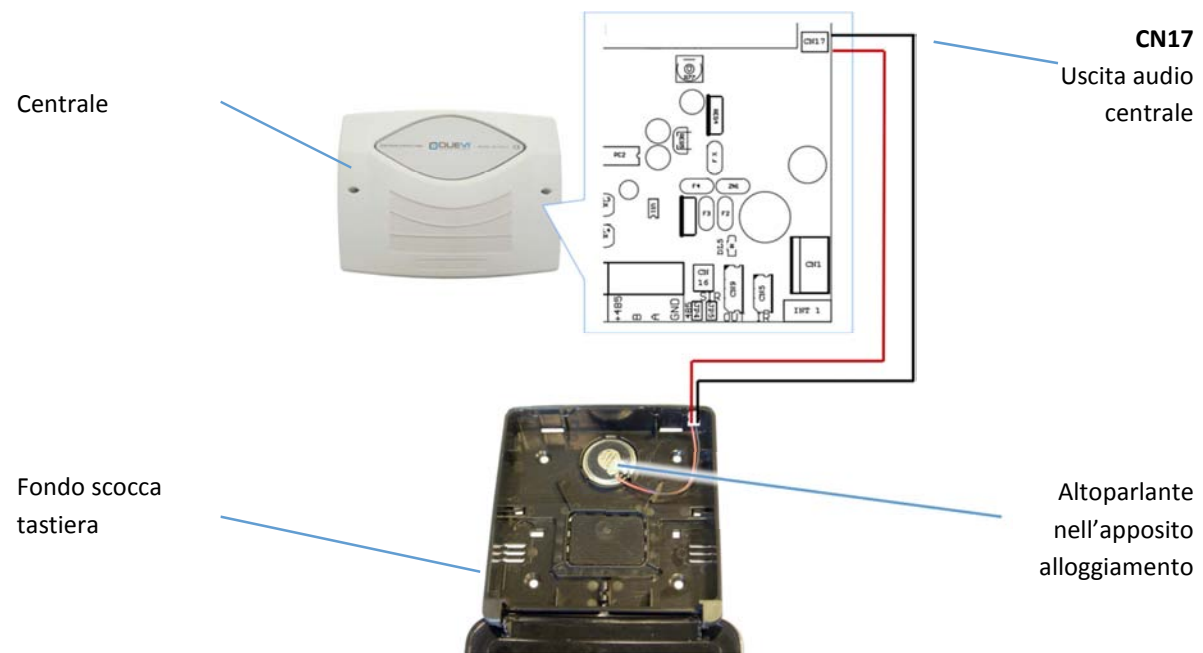


DIP SWITCH	
DIP1	Resistenza di fine linea 120 Ω ON = abilitata OFF = disabilitata
DIP2	Programmazione tastiera ON = programmazione OFF = funzionamento normale

MORSETTI	
+ (*)	Positivo alimentazione RS485
- (*)	Negativo alimentazione RS485
A	Polo "A" segnale RS485
B	Polo "B" segnale RS485
NC	Contatto NC (per eventuale contatto esterno) Riferito a "-" (negativo)

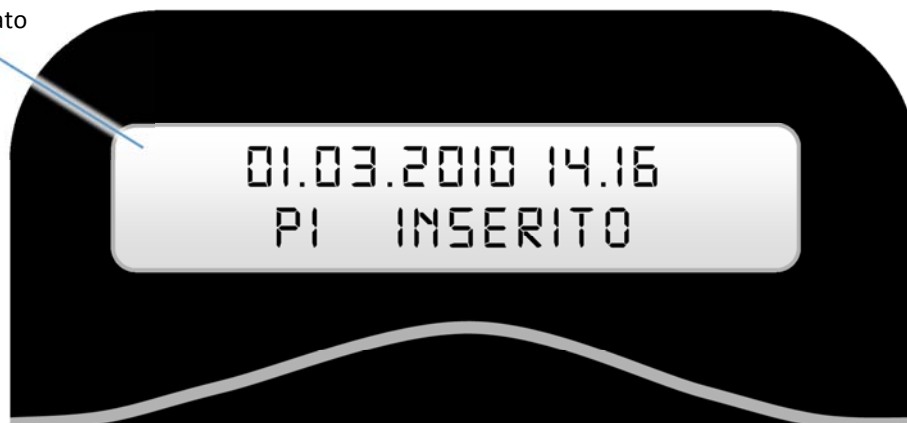
(*) La tastiera non necessita di alimentazione esterna, è alimentata dal bus RS485 della centrale

Inoltre è possibile - inserendo un altoparlante nello spazio apposito della scocca della tastiera - collegare l'uscita audio della centrale per ascoltare i messaggi vocali.



PULSANTI e FUNZIONI

Display
retroilluminato



Tasti funzione/
Stato impianto

Tasti
direzione

Tasti numerici

Tasto "*" /
Stato ALERT

Tasto "#" /
DISINSERITO

Tasto OK

Tasto CANCELLA

F1	Funzione 1 Inserimento Totale
F2	Funzione 2 Inserimento Parziale 1
F3	Funzione 3 Inserimento Parziale 2
F4	Funzione 4 Inserimento Parziale 3
1 ÷ 9	Tasti numerici Modifica valori o digitazione codici utente e installatore
*	Asterisco Alert
#	Cancelletto Disinserimento
▶◀◻▶	Tasti direzione Spostamento selezione o modifica valori
✓	OK Conferma e modifica valori
✕	Cancella / Porte aperte Esci, cancella o annulla

SEGNALAZIONI LUMINOSE ed ACUSTICHE

Il display si illumina non appena viene premuto un tasto.

A riposo la tastiera diminuisce al minimo la luminosità per risparmiare energia: questa riduzione avviene dopo il tempo impostato nell'opzione **Tempo Luce LCD** (di fabbrica 60 secondi, vedere come impostarlo nel paragrafo Programmazione Tastiera) a partire dall'ultimo tasto premuto.

Il display normalmente mostra (esempio 1):

- data e ora
- stato impianto (inserimento, disinserimento...)

Quando si entra nei menu di programmazione (tastiera o centrale) il display mostra le opzioni ed i loro valori (esempio 2).

In caso di eventi o allarmi il display mostra l'avviso corrispondente ed è possibile leggere la cronologia degli eventi (esempio 3, vedere manuale centrale).



Esempio 1: impianto a riposo

15:53 23/09/11 _
Disinserito

Esempio 2: menu programmazione tastiera

Program.Tastiera
Indirizzo

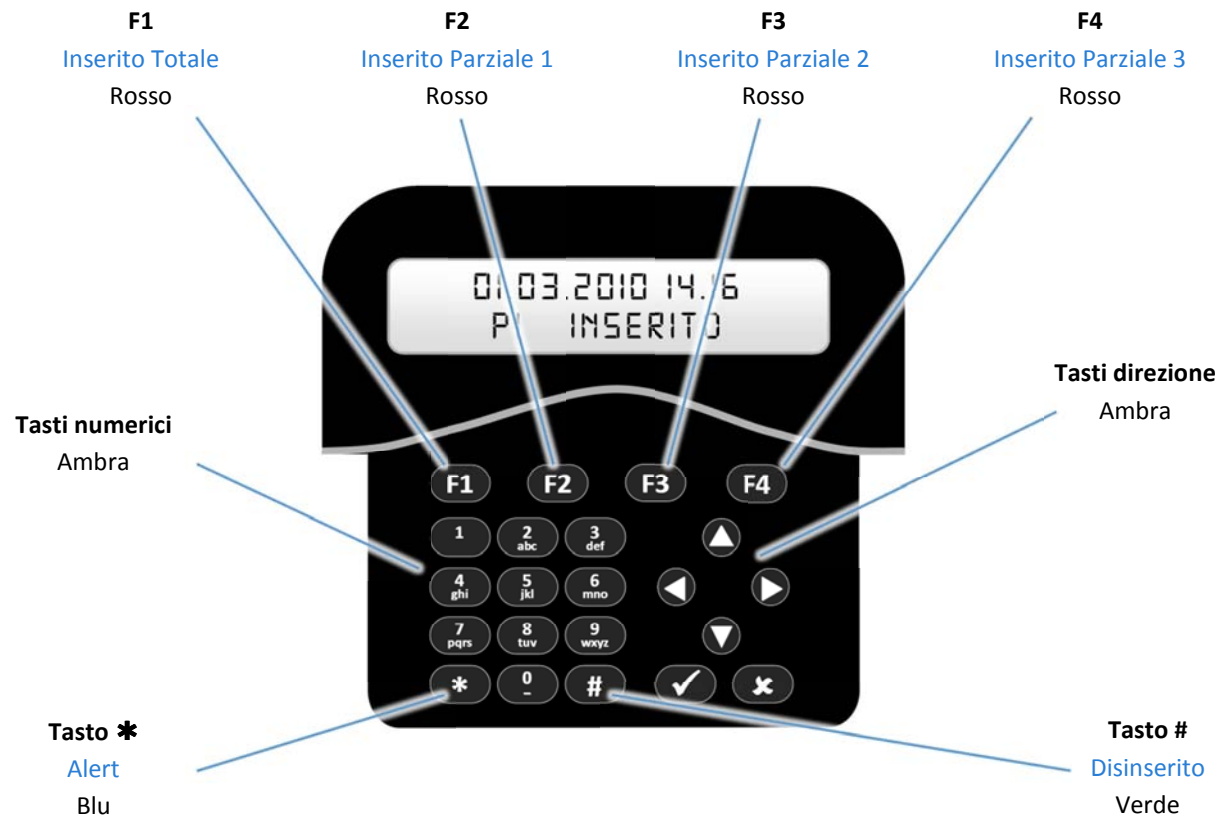
Esempio 3: memoria allarmi

15:53 23/09/11 _
Memoria Allarmi

I tasti si illuminano quando uno di essi viene premuto in modo da:

- agevolare la visualizzazione
- mostrare funzioni attivate (esempio: impianto inserito in modo Totale → F1 acceso)

A riposo la tastiera spegne i tasti per risparmiare energia (tranne quelli delle funzioni attive): lo spegnimento avviene dopo il tempo impostato nell'opzione **Tempo Luce Tasti** (di fabbrica 15 secondi, vedere come impostarlo nel paragrafo Programmazione Tastiera) a partire dall'ultimo tasto premuto.



Tasto F1 – Inserimento TOTALE	
Acceso	Impianto inserito TOTALE
Lampegg.	Memoria allarme
Spento	Impianto disinserito o in altro inserimento (vedere tasti F2 ÷ F4, # e display)

Tasto F2 – Inserimento PARZIALE 1	
Acceso	Impianto inserito PARZIALE 1
Lampegg.	Memoria allarme
Spento	Impianto disinserito o in altro inserimento (vedere tasti F1 ÷ F4, # e display)

Tasto F3 – Inserimento PARZIALE 2	
Acceso	Impianto inserito PARZIALE 2
Lampegg.	Memoria allarme
Spento	Impianto disinserito o in altro inserimento (vedere tasti F1 ÷ F4, # e display)

Tasto F4 – Inserimento PARZIALE 3	
Acceso	Impianto inserito PARZIALE 3
Lampegg.	Memoria allarme
Spento	Impianto disinserito o in altro inserimento (vedere tasti F1 ÷ F3, # e display)

Tasto * - Alert	
Acceso	Alert attivo
Spento	Alert disabilitato

Tasto # - Disinserimento / Zone escluse	
Acceso	Impianto disinserito
Lampegg.	(durante inserimento) zone escluse
Spento	Impianto inserito (vedere tasti F1 ÷ F4 e display)

A bordo della tastiera è presente un buzzer che emette dei **Segnali Acustici** ("beep") diversi a seconda dei tasti premuti, in caso di conferma, di errore o di un evento dell'impianto.

E' possibile, tramite il menu di programmazione tastiera:

- abilitare/disabilitare i segnali acustici tramite l'opzione **Segnali Acustici** (di fabbrica abilitati, vedere come impostarlo nel paragrafo Programmazione Tastiera)
- cambiare il tono dei "beep" tramite l'opzione **Tono Segnali** (di fabbrica 3, vedere come impostarlo nel paragrafo Programmazione Tastiera).

PROGRAMMAZIONE TASTIERA

Per programmare la tastiera:

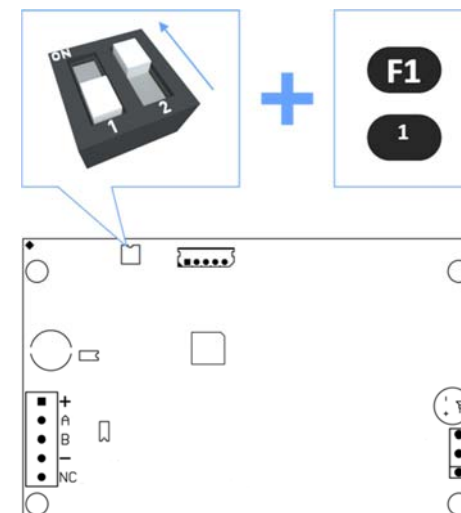
1. Collegare la tastiera alla centrale e dare alimentazione (vedere manuale centrale)
2. Sulla tastiera, spostare **DIP2** su **ON** (programmazione tastiera)
3. Premere contemporaneamente i tasti "F1" e "1" per circa 5 secondi
4. Sul display viene visualizzato la prima voce del menu di programmazione tastiera:

Program. Tastiera
Indirizzo

5. Usare i tasti ► e ◀ per spostarsi tra le opzioni del menu:
 - **Indirizzo:** indirizzo sul bus RS485
Valori: 1 ÷ 8 (di fabbrica: 1)
 - **Segnali Acustici:** abilita/disabilita i suoni dal buzzer a bordo
Valori: ON / OFF (di fabbrica: ON)
 - **Tono Segnali:** aumenta/diminuisce il tono dei suoni dal buzzer a bordo
Valori: 0 (grave) ÷ 9 (acuto) (di fabbrica: 3)
 - **Tempo Luce Tasti:** aumenta/diminuisce il tempo di accensione dei tasti
Valori: 0 ÷ 99 secondi (di fabbrica: 15 secondi)
 - **Tempo Luce LCD:** aumenta/diminuisce il tempo di accensione del display
Valori: 0 ÷ 99 secondi (di fabbrica: 60 secondi)

Per programmare la tastiera:

DIP2 su ON e "F1" + "1"



Programmazione di fabbrica della tastiera:

Indirizzo	1
Segnali Acustici	ON
Tono Segnali	3
Tempo Luce Tasti	15 secondi
Tempo Luce LCD	60 secondi
Tamper	NO

- **Tamper:** abilita/disabilita il tamper della tastiera
Valori: SI / NO (di fabbrica: NO)
- **Baudrate 19200:** imposta l'uso della velocità bassa (19200 bps) di comunicazione sul BUS RS485 anziché la velocità alta (38400 bps)
Valori: SI / NO (di fabbrica: NO)
- **Cancello tutto:** Cancella la programmazione e la riporta a quella di fabbrica
- **Fine Programmazione:** Esce dalla programmazione

6. Per modificare un'opzione, selezionarla poi premere "✓". Per modificare il valore, usare i tasti

numerici oppure i tasti ▼ e ▲.

Confermare le modifiche con "✓".

Annullare le modifiche con "✕".

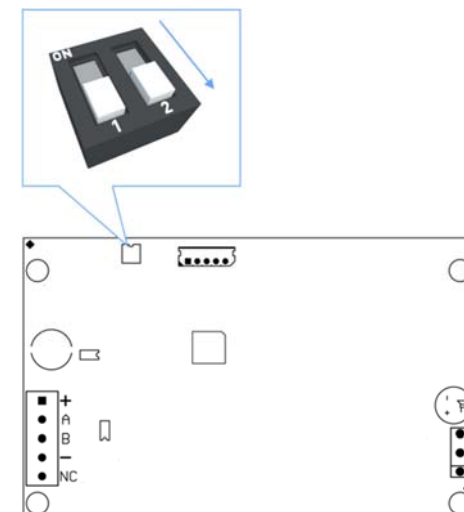
7. Per uscire dalla programmazione selezionare "Fine Programmazione" e premere "✓".

8. Riportare **DIP2** su **OFF** (normale funzionamento).

NOTA: se per 30 secondi non si preme alcun tasto, la tastiera esce automaticamente dalla programmazione. E' necessario ripetere i passi dal punto 3.

Per uscire dalla programmazione della tastiera:

DIP2 su **OFF**



PROGRAMMAZIONE CENTRALE - MENU INSTALLATORE

La programmazione della centrale è possibile SOLO da tastiere DVT-LCD impostate come "programmazione" (vedere manuale software). La centrale di fabbrica accetta la tastiera con indirizzo 1 come tastiera di programmazione.

Per programmare la centrale (solo per installatore):

1. Premere il tasto "✓".
2. Digitare un **codice utente** (di fabbrica il codice utente n° 1 è: 100000):

Inserire codice:

3. Premere il tasto "✕", poi premere il tasto "✓".
4. Digitare il **codice installatore** (di fabbrica 900000):

Inserire codice:

5. Si entra nel menu di programmazione installatore della centrale.
Usare i tasti direzione (▶◀▼▲), numerici (0 ÷ 9), "✓" e "✕" per modificare la programmazione della centrale.

ATTENZIONE

Solo da tastiere impostate come
"Programmazione"

Di fabbrica la centrale usa la tastiera con
indirizzo 1 come programmazione.

Fare riferimento al manuale installatore e
manuale software della centrale!

PROGRAMMAZIONE CENTRALE - MENU UTENTE

Gli utenti hanno a disposizione un menu nel quale possono modificare alcune opzioni. Per accedere a questo menu l'utente deve essere abilitato alla "programmazione" sulla tastiera in uso (vedere manuale software). La centrale di fabbrica accetta l'utente n° 1 come utente di programmazione:

1. Premere il tasto "✓".
2. Digitare un **codice utente** (di fabbrica il codice utente n° 1 è: 100000):

Inserire codice:

3. Premere il tasto "✓".
4. Si entra nel menu utente.
Usare i tasti direzione (▶◀▼▲), numerici (0 ÷ 9), "✓" e "✕" per modificare la programmazione della centrale.

ATTENZIONE: fare riferimento al manuale utente della centrale!

INSERIRE e DISINSERIRE

Inserimento

Per inserire l'impianto vi sono due modi, a seconda di come è stato programmato **l'utente speciale n° 25 di inserimento rapido** (vedere programmazione da software):

- Utente n° 25 attivato
Premendo il tasto corrispondente ad uno dei tipi di inserimento abilitati all'utente n° 25 ("F1", ..., "F4") la centrale inizia subito l'inserimento
- Utente n° 25 disattivato
Premere il tasto corrispondente al tipo di inserimento desiderato ("F1", ..., "F4") seguito dal codice utente: la centrale inizia l'inserimento

Disinserimento

Per disinserire l'impianto:

- Premere il tasto "#"
- Digitare il codice utente

La centrale si disinserirà.

Coercizione

Questa funzione permette di ottenere una segnalazione silenziosa di teleallarme quando si è costretti a disattivare l'impianto sotto minaccia di un malintenzionato.

Come utilizzare questa funzione:

- Ad ogni disinserimento normale: dopo la disattivazione dell'impianto premere uno dei tasti direzione sulla tastiera DVT-LCD entro il tempo programmato per la coercizione.
- In caso di minaccia: dopo la disattivazione dell'impianto NON premere uno dei tasti direzione, lasciar finire il tempo programmato per la coercizione. Allo scadere partirà una chiamata silenziosa di tele-allarme

Inserimento Rapido attivo (utente 25 abilitato)	
F1	Inserimento TOTALE
F2	Inserimento PARZIALE 1
F3	Inserimento PARZIALE 2
F4	Inserimento PARZIALE 3

Inserimento Rapido disattivo (utente 25 disabilitato)	
F1 + Codice Utente	Inserimento TOTALE
F2 + Codice Utente	Inserimento PARZIALE 1
F3 + Codice Utente	Inserimento PARZIALE 2
F4 + Codice Utente	Inserimento PARZIALE 3

Disinserimento	
# + Codice Utente	Disinserimento

FUNZIONI SPECIALI

Errore nella digitazione (Codice Falso)

La centrale verifica se vengono 3 errori nella digitazione del codice a tastiera. Dopo il 3° errore, al 4° tentativo:

- le tastiere vengono bloccate per 2 minuti e sul display appare "Tast. Bloccate"
- viene inviato un SMS di "Codice Falso" e viene effettuata una chiamata "Furto" (maggiori dettagli nel manuale utente)
- E' possibile abilitare la suonata della sirena interna (vedere il manuale della centrale). La sirena suona per il "Tempo Sirena"

Se si commettono 2 errori sono necessari almeno 15 minuti per azzerare il conteggio errori.

Panico

E' possibile - in caso di necessità - attirare l'attenzione facendo suonare la sirena interna (funzione Panico).

Per farlo tenere premuto **per almeno 2 secondi il tasto "0"**: la centrale farà suonare immediatamente la sirena a bordo (non quella esterna) per circa 30 secondi.

Allarme Silenzioso

E' possibile - in caso di necessità - far partire la segnalazione di allarme in modo silenzioso (solo tramite chiamata e SMS).

Per farlo tenere premuto **per almeno 2 secondi il tasto "8"**: la centrale farà partire una chiamata e un messaggio SMS di allarme silenzioso ai numeri di telefono abilitati.

EVENTI

Porte aperte

Se in centrale è abilitata questa funzione, quando una porta o finestra rimangono aperte la tastiera mostra il tasto "✘" lampeggiante (rosso).

Se - con la porta aperta - si inserisce il sistema, la centrale avvisa con un messaggio vocale *. E' possibile a questo punto:

- premere il tasto "✘": viene visualizzato l'elenco delle porte/finestre aperte (scorrere la lista con il tasto ▼).
Premere ancora il tasto "✘" per annullare l'inserimento e quindi chiudere le porte/finestre.
- Premere il tasto "✓": la centrale si inserirà.
Le porte aperte daranno immediatamente allarme se l'opzione "autoesclusione linee aperte" è stata disattivata.

Memoria allarme

Se è avvenuto un allarme, al disinserimento l'impianto lo segnala facendo lampeggiare il tasto "F1", ..., "F4" (quello del tipo di inserimento precedente) ed emettendo una serie di "beep".

Sul display compare la scritta "Memoria Allarmi".

Per leggere quello che è successo:

- premere il tasto ▼
- usare i tasti ▼ e ▲ per scorrere la lista eventi
- premere il tasto "✘" per uscire

Coda eventi

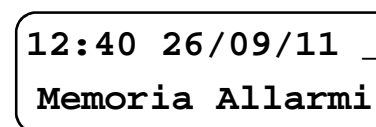
Per leggere - in qualsiasi momento, ed entro 2 minuti dall'ultimo disinserimento - la memoria degli eventi:

- premere il tasto "#" e digitare il codice installatore poi premere "✓"
- appare l'ultimo evento in ordine cronologico, scorrere la lista con i tasti ▼ e ▲

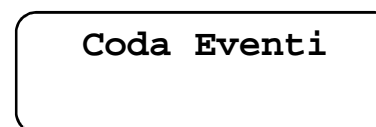
Segnalazione "porta aperta":



Segnalazione "memoria allarme":



Apertura della "coda eventi":



- premere il tasto “#” per uscire dalla coda eventi

oppure

premere “*” per cancellare la coda eventi. In questo caso la tastiera emette alcuni “beep” e lampeggia il tasto “F1”, mentre sul display compare la scritta “Memoria Allarmi” (l’evento di allarme è “cancellazione coda”). Premere ancora “*” per uscire.

ALERT

Per abilitare/disabilitare la funzione Alert:

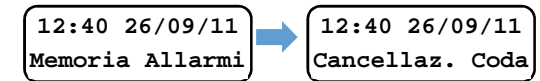
- premere il tasto “*” e digitare il codice utente (o codice installatore)
- l’Alert verrà cambia stato: Abilitato → Disabilitato oppure viceversa Disabilitato → Abilitato
- il tasto “*” si illumina (BLU) se Alert è abilitato, si spegne se disabilitato

Stato modem GSM

Per conoscere lo stato del modem GSM:

- premere il tasto “▲” e digitare il codice utente (o codice installatore)
- vengono visualizzate le seguenti informazioni (scorrere la lista con i tasti ▼ e ▲):
 - Stato modem: segnala se il modem funziona correttamente
 - Operatore: nome operatore della rete GSM a cui la centrale è agganciata
 - Segnale modem: livello del segnale GSM
 - (solo se impostato) Richiesta credito: procedura per la richiesta del credito residuo sulla SIM a bordo della centrale, le informazioni verranno visualizzate a display
- premere il tasto “*” per uscire

Cancellazione della “coda eventi”:



Segnalazione “Alert”:



