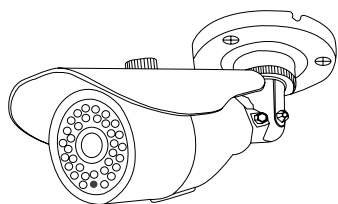


Telecamera IR resistente all'acqua

Manuale utente



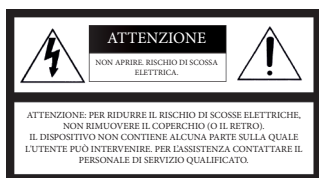
XTBV1245

DESCRIZIONE

Questa telecamera IR resistente all'acqua sfrutta un sensore ad alta sensibilità e un disegno avanzato dei circuiti, dispone di una risoluzione fino a 600TVL, supporta il bilanciamento automatico del bianco, presenta un elevato rapporto S/N e immagini nitide. Grazie alla funzione di passaggio automatico da modalità a colori a bianco e nero e al disegno del filtro IR-CUT è possibile effettuare la sorveglianza per 24 ore, di giorno e di notte. Design esterno elegante e professionale con speciale staffa direzionale integrata, consente una sorveglianza continua, facile e comoda.

ATTENZIONE

Grazie per aver acquistato il prodotto. Prima di collegare o utilizzare il dispositivo, leggere attentamente le istruzioni e conservare il presente manuale per riferimento futuro.



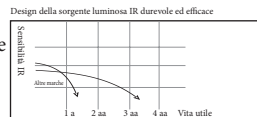
- Utilizzare l'alimentazione appropriata
L'alimentazione di ingresso della telecamera è 12V DC. Accertarsi di collegare il dispositivo all'alimentazione appropriata. L'errato collegamento potrebbe causare il malfunzionamento e/o il danneggiamento della telecamera.
- Non tentare di smontare la telecamera.
Per evitare scosse elettriche, non rimuovere viti o coperchi. All'interno non sono presenti parti sulle quali l'utente può intervenire. Per assistenza, contattare un addetto.
- Manovrare la telecamera con cura. Non utilizzare la telecamera in modo inappropriato. Evitare urti, scossoni, ecc. La telecamera potrebbe essere danneggiata se gestita o conservata in modo non corretto.
- Non esporre la telecamera a pioggia o umidità e non provare a utilizzarla in zone bagnate. Non posizionare la telecamera nei seguenti luoghi:
 - Luoghi in cui la temperatura è inferiore a -10°C o superiore a 50°C;
 - Luoghi in cui l'umidità è superiore al 95%;
 - Luoghi in cui è presente una grande quantità di vapore acqueo e vapore.
- Non usare detergenti aggressivi o abrasivi per la pulizia del corpo della telecamera. Per la pulizia della telecamera usare un panno asciutto. Se lo sporco è difficile da rimuovere, usare un detergente delicato e strofinare delicatamente.
- Pulire con cura il pannello frontale del sensore.
Nel pulire il pannello del sensore, non usare detergenti aggressivi o abrasivi. Usare un pezzo di tessuto per la pulizia dell'ottica e un applicatore con punta in cotone ed etanolo.
- Non provare a puntare la telecamera verso il sole
Non provare a puntare la telecamera verso il sole o altri oggetti estremamente luminosi a prescindere dal fatto che la telecamera sia accesa o spenta per evitare l'insorgenza di macchie e il danneggiamento del sensore.
- Non posizionare la telecamera in luoghi con interferenze.
Se la telecamera viene installata vicino a un'apparecchiatura come un dispositivo di comunicazione wireless che emette un forte campo elettromagnetico, potrebbero verificarsi alcune irregolarità come il disturbo sullo schermo del monitor.

CARATTERISTICHE

- Sfrutta un sensore ad alte prestazioni, con immagini nitide e splendide.**
- Funzione automatica di passaggio da immagini a colori a immagini in bianco e nero**
Monitoraggio giorno e notte. Funzione a colori durante il giorno con luce sufficiente. Di notte, con scarsa luminosità, passa automaticamente alla visualizzazione in bianco e nero per aumentare la sensibilità e la qualità delle immagini.
- Alta risoluzione**
Alta risoluzione fino a 600TVL.
- Elevato rapporto S/N**
Definizione del rapporto S/N: il rapporto tra l'intensità del segnale e l'intensità del disturbo. Maggiore è il rapporto, minore sarà l'interferenza del disturbo e l'immagine risulterà più chiara.
- IR-CUT**
Il dispositivo di commutazione filtro integrato assicura che le telecamere funzionino correttamente sia di giorno che di notte.

Design durevole dei LED IR

LED IR ad alte prestazioni la cui luminosità è diverse volte maggiore e la vita utile più lunga rispetto ai LED ordinari, con una portata di IR fino a 30 m.



Staffa

La staffa in materiale composito elegante e solida, con cavo video e di alimentazione integrati rende l'installazione comoda e affidabile.

Standard di resistenza all'acqua IP65

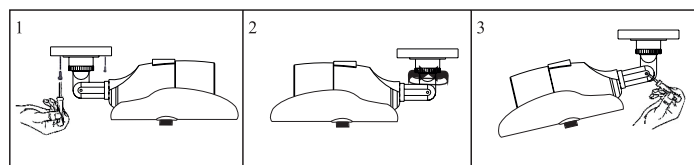
Automatic Gain Control (AGC, Controllo automatico del guadagno)

Per produrre un segnale video standard in diverse condizioni di illuminazione, il guadagno dell'amplificatore deve regolarsi automaticamente in ambienti di grandi dimensioni, aumentando automaticamente la sensibilità in condizioni di scarsità di luce e migliorando l'uscita del segnale per ottenere un'immagine più nitida.

Bilanciamento automatico del bianco

ATW è l'inversione degli oggetti bianchi da parte della telecamera. La funzione può regolare la temperatura ambiente e quella esterna. Quando la temperatura cambia, l'occhio umano può adattarsi ai cambiamenti della temperatura del colore, ma la telecamera non si comporta allo stesso modo. Quando c'è luce, il colore bianco cambierà in altri colori dopo la ripresa. La tecnologia di bilanciamento del bianco può correggere questo problema.

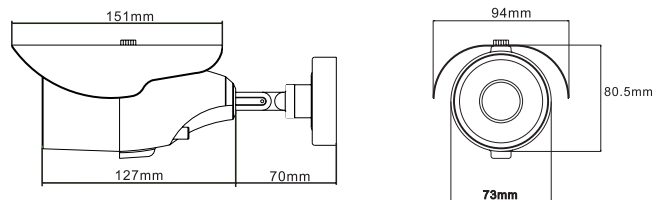
DESCRIZIONE DELLE PARTI E INSTALLAZIONE



- Scegliere un punto necessario e fissare la telecamera al muro con le viti.
- Utilizzare una chiave a brugola nella busta degli accessori per svitare la vite di fissaggio dell'angolo, regolare l'angolo verticale della telecamera come necessario.
- Utilizzare una chiave a brugola nella busta degli accessori per svitare la vite di fissaggio dell'angolo, regolare l'angolo orizzontale della telecamera come necessario.



DIMENSIONI (MM)

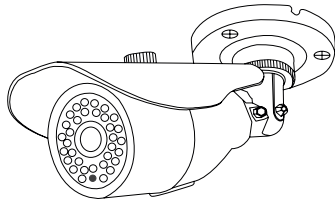


SPECIFICHE

Modello	XTBV1245
Sensore	Sensore da 1/3" ad alta sensibilità
Formato video	PAL/NTSC
Risoluzione	600TVL
Illuminazione minima	0,2Lux (IR OFF), 0Lux (IR ON)
Rapporto S/N	≥52dB (AGC OFF)
BLC	Auto
AGC	Auto
Bil. bianco	ATW
Giorno/Notte	Auto
Sincronizzazione	Interno
Tensione	12V DC
Assorbimento	<350mA
IR-CUT	Auto
Obiettivo	2,8-12 mm
Portata IR	30 metri
Standard di resistenza all'acqua	IP65
Uscita video	1,0V p-p/75ohm
Temperatura di stoccaggio	-20°C ~ 50°C
Temperatura di esercizio	-10°C ~ 50°C
Dimensioni	151(P)*80,5(A)*94(L)
Peso	515g

*Specifiche soggette a modifica senza preavviso

Weatherproof IR Camera User Manual



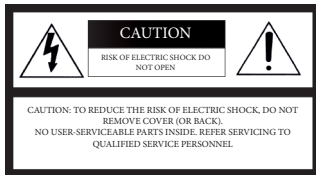
XTBV1245

DESCRIPTION

This weatherproof IR camera adopt high sensitivity sensor and advanced circuit design, the resolution up to 600TVL, support automatic white balance, high S/N Ratio, clear picture, with the function of color to black automatically, with IR-CUT filter design, easily have 24 hours day and night. Fashionable and professional exterior design and special all-in-one all directional bracket, makes round-the-clock surveillance easy and convenient.

ATTENTION

Thank you for your purchasing this product. Before attempting to connect or operate this product, please read these instructions carefully and save this manual for future use.



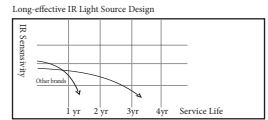
4. Use the Appropriate Power Supply
The input power for the camera is DC12V. Be sure to connect it to the appropriate power. Wrong connection may cause malfunction and/or damage to the video camera.
5. Do not attempt to disassemble the camera.
To prevent electric shock, do not remove screws or covers. There are no user serviceable parts inside. Ask a qualified service person for servicing.
6. Handle the camera with care.
Do not abuse the camera. Avoid striking, shaking, etc. The camera could be damaged by improper handling or storage.
7. Do not expose the camera to rain or moisture, or try to operate it in wet areas. Do not place the camera in the following locations:
 - ① Locations where temperature is lower than -10°C or higher than 50°C ;
 - ② Locations where humidity is higher than 95%;
 - ③ Locations where there are large amounts of water vapor and steam.
8. Do not use strong or abrasive detergents when cleaning the camera body. Use a dry cloth to clean the camera when dirty. In case the dirt is hard to remove. Use a mild detergent and wipe gently.
9. Clean the sensor faceplate with care.
When cleaning the sensor panel, do not use strong or abrasive detergents. Use a piece of lens tissue or cotton tipped applicator and ethanol.
10. Do not attempt to aim the camera at the sun
Do not attempt to aim the camera at the sun or other extremely bright objects that causes near to appear irrespective of whether the camera is operating or not. This can damage the sensor.
11. Do not put the camera in a place with interference.
When this camera is installed near the equipment like wireless communication device which emits strong electromagnetic field, some irregularity such as noise on monitor screen may happen.

FEATURES

- ❄️ **Adopt high performance sensor, the image is clear, exquisite**
- ❄️ **Auto color to black function**
Day and Night Monitoring daytime with enough light, color image, at night, low light, change to black image automatically to improve the sensitivity and picture quality.
- ❄️ **High resolution**
Up to 600TVL high resolution.
- ❄️ **High S/N Ratio**
S/N Ratio definition: the ratio between signal voltage and noise voltage, the higher of the ratio, the less interference of the noise, and the image is more clearer.
- ❄️ **IR-CUT**
Built-in filter switch-over device, ensures the cameras work properly both in day and night.

❄️ Long-life IR LED's Design

High-performance IR LED, whose brightness is several times higher and service life longer than an ordinary LED's with 30m IR range.



❄️ Bracket

Elegant and solid combined type bracket, with video and power cable built-in. makes installation convenient and reliable.

❄️ IP65 weatherproof standard

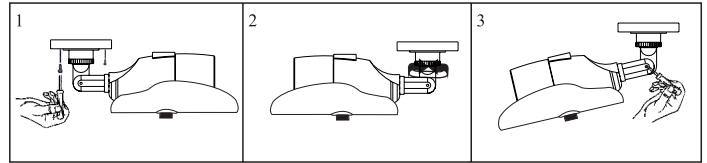
❄️ Automatic gain control (AGC)

In order to output standard video signal under different illumination conditions, The amplifier gain need to adjust automatically in large scope. it can increase the sensitivity automatically when low light and enhance the signal output to have a clear bright image.

❄️ Auto White Balance

ATW is the cameras' reversion of the white objects, it can adjust the room temperature and outside temperature. when the temperature change, the human eye can see that white is white, This is because human eye can adapt to the changes of the color temperature, but the camera does not perform well equally, when Light occurs, the white color will change to others after shooting. White Balance technology can correct this problem.

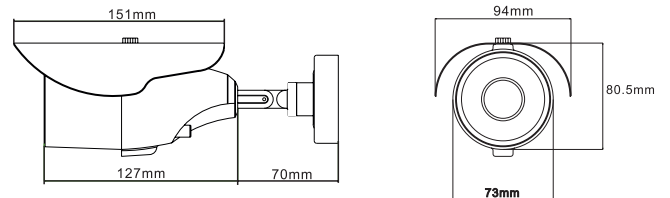
PARTS INSTRUCTION AND INSTALLATION



1. Select a needed place and fix the camera to the wall with screws.
2. Use the allen wrench in the accessory bag to unscrew the angle fixing screw, adjust camera to a needed vertical angle and fix it with a screw.
3. Use the allen wrench in the accessory bag to unscrew the angle fixing screw, adjust camera to a needed horizontal angle and fix it with a screw.



DIMENSIONS (MM)



SPECIFICATIONS

Model	XTBV1245
Sensor	1/3" High Sensitivity Sensor
Video format	PAL/NTSC
Resolution	600TVL
Minimal illumination	0.2Lux (IR OFF), 0Lux (IR ON)
S/N Ration	≥52dB (AGC OFF)
BLC	Auto
AGC	Auto
White Balance	ATW
Day/Night	Auto
Synchronization	Internal
Voltage	DC12V
Current	<350mA
IR-CUT	Auto
Lens	2.8-12mm
IR range	30meter
Weatherproof standard	IP65
Video output	1.0Vp-p/75ohm
Storage temperature	-20°C ~50°C
Operate Temperature	-10°C ~50°C
Size	151(H)*80.5(H)*94(W)
Weight	515g

*Specifications subject to change without notice.