



90 Sec As a safety feature, the Brewer automatically shuts off after 90 seconds.
La cafetière s'éteint automatiquement après 90 secondes.

9

9. Press the flashing blue BREW Button.
Do not lift Brewer Handle while brewing.

9. Appuyez sur le bouton d'infusion bleu (BREW) clignotant.
Ne soulevez pas la poignée de la cafetière durant le cycle d'infusion.

10

10. BREW Button flashes red while water is heating. After about 2 minutes, BREW Button turns solid red when beverage starts to dispense.

10. Le bouton d'infusion (BREW) clignote et devient rouge pendant que l'eau chauffe. Après environ 2 minutes, le bouton d'infusion (BREW) cesse de clignoter et la boisson commence à couler.

11

11. Enjoy your beverage. Your Brewer is ready to use again or you can power it off.
★ For initial cleansing brew, discard hot water.

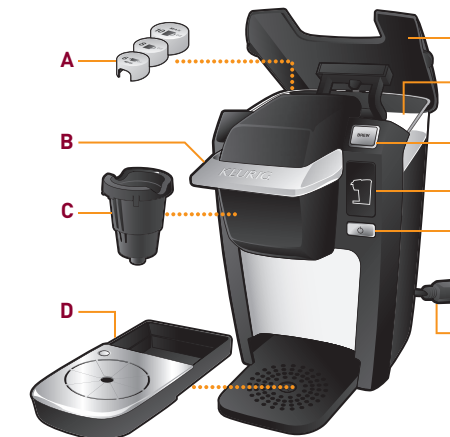
11. Savourez. Votre cafetière est prête à être utilisée à nouveau ou peut être éteinte.
★ Pour la première infusion de nettoyage, jeter l'eau chaude.

P/N 60-201173-000 Rev C 05/10

Features Caractéristiques

- A Water Level Guide
- B Brewer Handle
- C K-Cup Holder Assembly
- D Drip Tray Assembly
- E Cold Water Reservoir Lid
- F Cold Water Reservoir
- G BREW Button
- H LED Indicator
- I Power Button
- J Power Cord

- A Marques de niveau d'eau
- B Poignée de la cafetière
- C Assemblage du support à K-Cup
- D Assemblage de la cuvette d'égouttage
- E Couvercle du réservoir d'eau froide
- F Réservoir d'eau froide
- G Bouton d'infusion (BREW)
- H Indicateur à DEL
- I Bouton de mise en marche (POWER)
- J Cordon d'alimentation



CAUTION: There is extremely hot water in the K-Cup Holder Assembly during the brew process. Do not lift Brewer Handle during brew cycle.

ATTENTION: Durant l'infusion, l'eau à l'intérieur du support à K-Cup est extrêmement chaude. Ne soulevez pas la poignée de la cafetière durant le cycle d'infusion.

! Avoid sharp needles in K-Cup® portion pack Assembly Housing; Do not put your fingers in the K-Cup Assembly Housing.
Évitez de toucher aux aiguilles pointues dans le boîtier du support à godet K-Cup®. Ne mettez pas les doigts dans le boîtier du support à K-Cup.

Deliciously Simple® – Buttons & Indicators
Simplement Savoureux® – Boutons et indicateurs

Press Power Button (does not illuminate)
Appuyez sur le bouton de mise en marche (POWER) (le bouton n'est pas lumineux).

Lift Water Reservoir Lid and add water
Soulevez le couvercle du réservoir d'eau et ajoutez de l'eau.

Lift Brewer Handle to drain water into Brewer
Soulevez la poignée de la cafetière pour laisser l'eau s'écouler dans la cafetière.

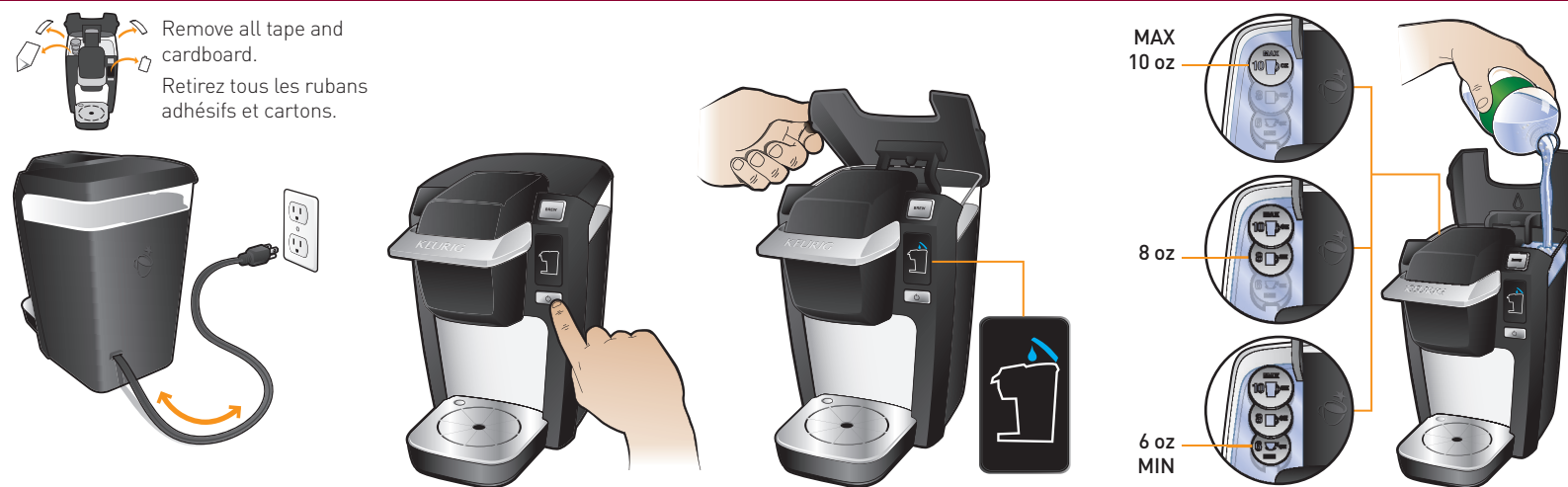
Insert K-Cup, place mug on Drip Tray and lower Brewer Handle
Insérer un godet K-Cup, placez une tasse sur la cuvette d'égouttage et rabaissez la poignée.

Flashing Blue – Press to Brew
Clignotant bleu – Appuyez pour infuser.

Flashing Red – Wait (water is heating)
Clignotant rouge – Attendez (l'eau chauffe).

Solid Red – Beverage is dispensing
Rouge – La boisson coule.

Initial Cleansing & First Brew Nettoyage et première infusion



1

1. Plug Power Cord into an independent, grounded outlet.

1. Branchez le cordon d'alimentation dans une prise mise à la terre indépendante.

2

2. Press Power Button (does not illuminate).

2. Appuyez sur le bouton de mise en marche (POWER) (le bouton n'est pas lumineux).

3

3. Lift Cold Water Reservoir Lid.

3. Soulevez le couvercle du réservoir d'eau froide.

4

4. Pour water into reservoir up to the rim of your desired fill level on the Water Level Guide (min. 6 oz). Bottled or filtered water is recommended.

4. Versez de l'eau dans le réservoir jusqu'à la marque de niveau d'eau voulue (177 ml/6 oz min.). Refermez le couvercle. Il est recommandé d'utiliser de l'eau embouteillée ou filtrée.

5 Sec Let water fully drain into Brewer before lowering the Brewer Handle.
Laissez l'eau s'écouler au complet dans la cafetière (5 sec) avant d'abaisser la poignée de la cafetière.



5

5. Lift Brewer Handle. Water starts to drain into Brewer.

5. Soulevez la poignée de la cafetière. L'eau commencera à s'écouler dans la cafetière.

6

6. Place mug on Drip Tray.

6. Placez une tasse sur la cuvette d'égouttage.

7

7. Place a K-Cup portion pack into K-Cup Holder.
★ For initial cleansing brew, do not insert K-Cup.

7. Insérer un godet K-Cup dans le support à K-Cup.
★ Pour la première infusion de nettoyage, n'insérez pas de K-Cup.

8

8. Wait until all water has drained (5 sec.) into the Brewer before lowering the Brewer Handle completely.

8. Attendez que toute l'eau se soit écoulée dans la cafetière (5 sec) avant d'abaisser complètement la poignée de la cafetière.

DO NOT remove foil lid or puncture K-Cup.
NE PAS perforer le godet K-Cup ni enlever son couvercle d'aluminium.