



CH

In generale

Leggere e conservare le istruzioni per l'uso

Le presenti istruzioni per l'uso si riferiscono alla presente catena luminosa ghiaccioli a LED. Esse contengono informazioni importanti relative al montaggio e all'utilizzo.

Per aumentare la comprensione, d'ora innanzi la catena luminosa ghiaccioli a LED nelle presenti istruzioni per l'uso, verrà abbreviata con "catena luminosa".

Prima di mettere in funzione la catena luminosa leggere attentamente le istruzioni per l'uso, in particolar modo le note relative alla sicurezza. Il mancato rispetto delle presenti istruzioni per l'uso può provocare ferimenti gravi o danni alla catena luminosa.

Le presenti istruzioni per l'uso si basano sulle norme e sui regolamenti in vigore nell'Unione Europea. All'estero rispettare anche linee guida e normative nazionali.

Conservare le istruzioni per l'uso per usi futuri. In caso di cessione della catena luminosa, consegnare anche le istruzioni per l'uso.

All'indirizzo del produttore è possibile richiedere le presenti istruzioni per l'uso in formato PDF.

Sicurezza

Utilizzo conforme alla destinazione d'uso

La catena luminosa è stata concepita esclusivamente per la decorazione di ambienti interni ed esterni. Essa va collegata esclusivamente in ambienti chiusi. La spina e l'alimentatore di corrente non sono adatti ad essere utilizzati in ambienti esterni. La catena luminosa non è adatta per l'illuminazione di ambienti casalinghi e non è un giocattolo per bambini.

La catena luminosa può essere alimentata esclusivamente dall'alimentatore di corrente fornito alla consegna.

Il ghiaccioli a LED di questa catena luminosa e la sua linea di alimentazione non possono essere sostituiti.

La catena luminosa è destinata esclusivamente all'uso in ambito privato e non in ambito professionale.

Utilizzare la catena luminosa esclusivamente come descritto nelle presenti istruzioni per l'uso. Ogni altro utilizzo è da intendersi come non conforme alla destinazione d'uso e può provocare danni a cose o a persone.

Il produttore o rivenditore non si assume alcuna responsabilità per i danni dovuti all'uso non conforme alla destinazione o all'uso scorretto.

Descrizione pittogrammi

Nelle istruzioni per l'uso, sulla catena luminosa stessa o sull'imballaggio sono riportati i seguenti pittogrammi e le seguenti parole d'avvertimento.



AVVERTENZA!

Questa parola d'avvertimento indica un pericolo a rischio medio che, se non evitato, può avere come conseguenza la morte o un ferimento grave.



AVVISO!

Questa parola d'avvertimento indica possibili danni a cose o fornisce ulteriori indicazioni.



Dichiarazione di conformità (vedi capitolo "Dichiarazione di conformità"): I prodotti marchiati con questo simbolo sono conformi alle direttive CE.



Il sigillo "sicurezza testata" (pittogramma GS) del TÜV SÜD e dell'Intertek confermano che: La catena luminosa e l'alimentatore di corrente rispondono alla legge sulla sicurezza dei prodotti e che è sicura in caso di utilizzo conforme e prevedibile.



Marchio d'omologazione dell'ispettorato federale degli impianti a corrente forte.



Questo simbolo classifica l'alimentatore di corrente come dispositivo di classe di protezione 2.



Questo simbolo classifica la catena luminosa come dispositivo di classe di protezione 3.



Il presente simbolo indica che nell'alimentatore di corrente della catena luminosa viene utilizzato un trasformatore di sicurezza.



Il presente simbolo indica che la catena luminosa è protetta dagli schizzi d'acqua.



Trasformatore per interni IP20. Il presente simbolo indica che l'alimentatore di corrente è adatto solo per ambienti interni.



Il presente simbolo indica che trattasi di un apparecchio indipendente per luci.



Il presente simbolo indica che la catena luminosa è adatta ad essere utilizzata all'esterno.

Note relative alla sicurezza



AVVERTENZA! Pericolo di scosse elettriche!

La scorretta installazione elettrica, l'eccessiva tensione di rete o l'uso scorretto possono provocare scosse elettriche.

- Utilizzare la catena luminosa solo con l'alimentatore di corrente in dotazione.
- La catena luminosa è protetta da schizzi d'acqua ed è indicata per un utilizzo sia interno che esterno. Se la catena luminosa viene utilizzata all'esterno, l'alimentatore di corrente deve essere collegato in ambienti interni e la catena luminosa può posizionata all'esterno.
- L'alimentatore di corrente va collegato alla rete elettrica esclusivamente in ambienti chiusi e in un luogo asciutto.
- Se la catena luminosa viene utilizzata in ambienti esterni, il cavo elettrico, in prossimità di guarnizioni di gomma di porte e finestre, va posizionato in modo tale che non venga danneggiato da spigoli taglienti.
- Allacciare la catena luminosa esclusivamente se la tensione di rete della presa di corrente corrisponde ai dati riportati sulla targhetta.
- Allacciare la catena luminosa esclusivamente a una presa di corrente accessibile in modo tale che, in caso di malfunzionamento, essa possa essere velocemente staccata dalla rete elettrica.

Non usare la catena luminosa se presenta danni visibili e se il cavo di alimentazione, l'alimentatore di corrente o la spina sono difettosi. In questo caso smaltire la catena luminosa.

- Non sostituire luci difettose. I rimanenti ghiaccioli continuano a funzionare. Eventualmente smaltire la catena luminosa.
- Mai aprire l'alimentatore di corrente e mai eseguire modifiche all'installazione elettrica della catena luminosa.
- Non collegare la catena luminosa ad altre catene luminose/reti di luci elettriche.
- Posare il cavo di alimentazione in modo tale che non vi si possa inciampare.
- Non piegare il cavo di alimentazione e non farlo passare su spigoli vivi.
- Mai estrarre la spina della catena luminosa afferrando il cavo di alimentazione, bensì afferrare sempre la spina.
- Non immergere in acqua né in altri liquidi la catena luminosa né l'alimentatore di corrente o la spina.
- Non toccare la spina con le mani bagnate.
- Conservare la catena luminosa in modo che non si possa cadere in acqua/liquidi.
- Fare in modo che bambini non possano infilare oggetti nei cavi o nell'alimentatore di corrente.
- Non toccare mai con le mani la catena luminosa se è caduta in acqua. In tal caso sfilare subito la spina.
- Se non si utilizza la catena luminosa, se la si pulisce o se si verifica un malfunzionamento, staccare sempre la spina dalla presa di corrente.



AVVERTENZA! Pericolo di strangolamento e ingoio!

Nel giocare i bambini potrebbero imprigionarsi nella catena luminosa e soffocare. I bambini possono ingerire piccoli parti e soffocare.

- Tenere la catena luminosa, il materiale d'imballaggio e le minuterie lontane dai bambini.



AVVERTENZA!

Pericoli per bambini e persone con ridotte capacità psichiche, sensoriali o mentali (per esempio persone parzialmente disabili, persone anziane con ridotte capacità psichiche e mentali) o ridotta esperienza e conoscenza (per esempio bambini più grandi).

- La catena luminosa può essere utilizzata dai bambini maggiori di otto anni e da persone con ridotte capacità fisiche, sensoriali e mentali, o prive di esperienza e cognizioni, ammesso che siano sotto sorveglianza o che siano state istruite sul modo sicuro di usare la catena luminosa e ne abbiano compreso gli eventuali pericoli.
- Non far pulire la catena luminosa da bambini senza supervisione.
- Tenere la catena luminosa lontana dai bambini di età inferiore agli otto anni.



AVVERTENZA! Pericolo d'incendio!

L'uso improprio della catena luminosa può provocare incendi.

- Tenere la catena luminosa e l'alimentatore di corrente lontani da fiamme aperte, superfici roventi e materiali leggermente infiammabili.

- Non utilizzare la catena luminosa in ambienti sensibili al fuoco e non nella confezione.



AVVISO! Pericolo di danni alle cose!

L'uso improprio può danneggiare la catena luminosa.

- Evitare che la catena luminosa entri in contatto con parti roventi.
- Per lavare la catena luminosa, si raccomanda di non immergerla mai nell'acqua e di non utilizzare un pulitore a vapore. In tal caso la catena luminosa potrebbe danneggiarsi.
- Se il cavo di alimentazione o i componenti di plastica sono danneggiati, non utilizzare più la catena luminosa. Smaltire in questo caso la catena luminosa come descritto nel capitolo "Smaltimento". La linea di alimentazione esterna, flessibile non si può sostituire.

Controllare la catena luminosa e la dotazione



AVVISO! Pericolo di danneggiamento!

Se si apre incautamente la confezione con un coltello affilato o altri oggetti appuntiti, la catena luminosa potrebbe danneggiarsi.

- Nell'aprire la confezione fare molta attenzione.

1. Rimuovere la catena luminosa e i pezzi singoli dalla confezione.
2. Controllare se la fornitura è completa (vedi figura A).
3. Controllare che la catena luminosa o le parti singole non siano state danneggiate. In tale eventualità non utilizzarlo. Rivolgersi al produttore tramite il centro d'assistenza indicato sul tagliando di garanzia.

OVITEC®

CATENA LUMINOSA GHIACCIOLI A LED



Istruzioni per l'uso

Commercializzato da:

OVIBELL GMBH & CO. KG

STEINESHOFFWEG 2

45479 MÜLHEIM A. D. RUHR

GERMANY



Istruzioni per l'uso semplici
ID: #05001

3
ANNI
GARANZIA

ASSISTENZA POST-VENDITA

+49 208 4432 390

Service-Center@ovibell-int.de

Modello: 730066

Cod. art.: 44745

11/2015

Provatelo ora

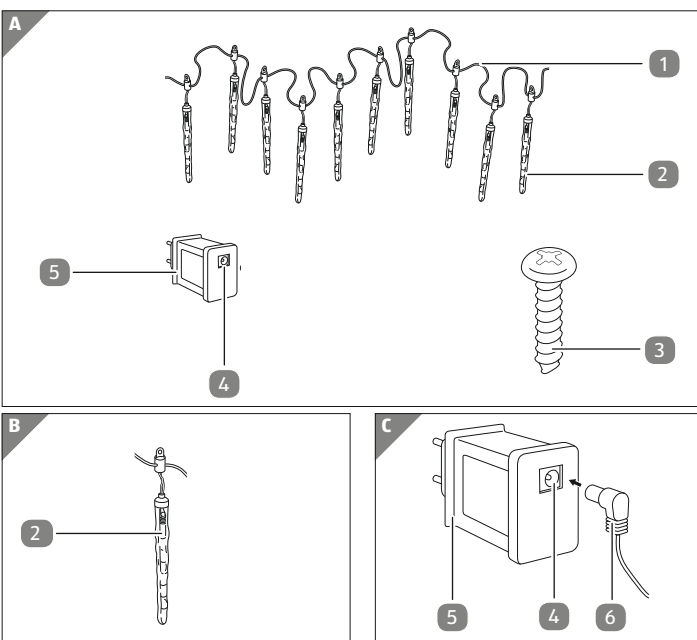
Basta acquisire con il vostro smartphone il seguente codice QR per ottenere ulteriori informazioni relative al vostro prodotto Aldi.*



*Eseguendo il lettore di codici QR potrebbero generarsi costi a seconda della tariffa scelta con il vostro operatore mobile a seguito del collegamento ad internet.

Dotazione/Parti dell'apparecchio

- 1 Cavo di collegamento
- 2 Ghiaccioli (con 8 LED), 10x
- 3 Vite, 10x
- 4 Presa di collegamento alimentatore di corrente
- 5 Alimentatore di corrente
- 6 Spina



OVITEC®

GARANZIA

CATENA LUMINOSA GHIACCIOLI A LED

CH

I tuoi dati

Nome _____

Indirizzo _____

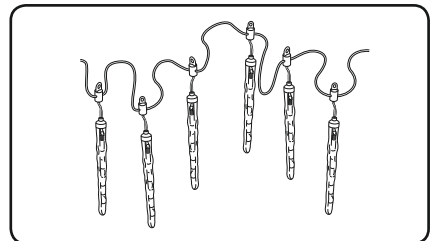
☎ _____ E mail _____

Data di acquisto _____

*Si consiglia di conservare la fattura con questa scheda di garanzia.

Posizione de acquisto _____

Descrizione del malfunzionamento:



Inviare la scheda di garanzia compilata insieme al prodotto guasto a:

AVC Service GmbH

Ostring 60

66740 Saarlouis-Fraulautern

GERMANY

ASSISTENZA POST-VENDITA

☎ +49 208 4432 390 📧 service-center@ovibell-int.de

Modello: 730066

Cod. art.: 44745

11/2015

A pagamento secondo tariffa rete fissa della propria compagnia telefonica.

3
ANNI GARANZIA

Collegare la catena luminosa



AVVERTENZA! Pericolo d'incendio!

Se si accende la catena luminosa mentre è ancora nella confezione o se non è stata appesa correttamente o se viene collegata all'esterno, sussiste il pericolo d'incendio.

- Mai far funzionare la catena luminosa nella confezione.
- Collegare l'alimentatore di corrente sono in ambienti interni.
- Posizionare la catena luminosa correttamente in un luogo idoneo prima di collegarla.

Collegare la catena luminosa come segue:

1. Posizionare la catena luminosa in un posto idoneo in modo tale che i singoli ghiaccioli **2** non si tocchino (vedi **figura A**).
2. Fissare la catena luminosa con idoneo materiale per il fissaggio, per esempio con le viti fornite **3**.
3. Inserire la spina **6** nella presa di collegamento **4** dell'alimentatore di corrente **5** (vedi **figura A** e **C**).
4. Inserire la spina dell'alimentatore di corrente in una presa di corrente a terra installata correttamente.
5. Nel caso in cui i LED non dovessero funzionare correttamente, controllare la linea di alimentazione, il collegamento della spina, dell'alimentatore di corrente e la presa di corrente. La catena luminosa è programmata in modo tale che, se un LED è difettoso, si spengono 8 LED (1 ghiacciolo). I rimanenti ghiaccioli continuano a funzionare.
6. Per spegnere la catena luminosa, staccare l'alimentatore di corrente dalla presa di corrente.

Pulizia e conservazione



AVVISO! Pericolo di danneggiamento!

Una pulizia non idonea può danneggiare la catena luminosa.

- Non utilizzare detergenti aggressivi e nemmeno utensili per la pulizia appuntiti, taglienti o metallici quali pennelli con setole in metallo o nylon.
- Mai pulire la catena luminosa sotto acqua corrente.
- Mantenere tutti i collegamenti e le spine lontani da umidità.

1. Staccare l'alimentatore di corrente dalla presa di corrente prima della pulizia.
2. Pulire la catena luminosa passando un panno leggermente umido.
3. In seguito far asciugare completamente tutta la catena luminosa.
4. Riporre la catena luminosa in un luogo asciutto, protetto da calore eccessivo.

Dati tecnici

Grado di protezione: IP20 (trasformatore per interni)

Alimentatore di corrente

Numero del modello: ED-035120 -IP20
Ingresso: 220 – 240 V~, 50 Hz
Uscita: 3,5 V ---, 1,2 W

Classe di protezione: II

Catena luminosa

Numero del modello: 730066

80 LED (8 LED per ogni ghiacciolo): 3 V; 0,06 W

Colore LED: bianco freddo

Potenza complessiva (catena): 0,9 W

Lunghezza (cavo di collegamento): 10 m

Lunghezza ghiaccioli: 16,5 cm

Materiale ghiaccioli: plastica PS

Classe di protezione: III

Numero articolo: 44745

Dichiarazione di conformità



Richiedere la dichiarazione di conformità UE all'indirizzo indicato sul tagliando di garanzia (in fondo al presente manuale).

Smaltimento

Smaltimento dell'imballaggio



Smaltire l'imballaggio differenziandolo. Conferire il cartone e la scatola alla raccolta di carta straccia, avviare la pellicola al recupero dei materiali riciclabili.

Smaltire la catena luminosa

(Applicabile nell'Unione Europea e altri stati con sistemi di raccolta differenziata.)



Non smaltire gli apparecchi dismessi nei rifiuti domestici! Se un giorno la catena luminosa non dovesse essere più utilizzabile, ogni consumatore

è obbligato per legge, di smaltire gli apparecchi non più utilizzati separatamente dai rifiuti domestici per esempio presso un centro di raccolta comunale/di quartiere. Così è sicuro che gli apparecchi dismessi vengono correttamente smaltiti e per evitare ripercussioni negative sull'ambiente. Per questo motivo gli apparecchi elettronici sono contrassegnati dal simbolo cui sopra.

CH

Condizioni di garanzia

Gentile cliente!

Il periodo di garanzia ha una durata di 3 anni e inizia il giorno dell'acquisto o della consegna della merce. Perché i diritti di garanzia abbiano validità è assolutamente necessario presentare lo scontrino relativo all'acquisto e riempire la scheda della garanzia. Conservare quindi sia lo scontrino che la scheda della garanzia!

Il 95% circa dei reclami sono purtroppo da ricondursi a errori di utilizzo e potrebbero pertanto essere evitati senza problemi: basta contattare telefonicamente, per e-mail o per fax l'apposito servizio di assistenza.

Desideriamo quindi invitarla a rivolgersi alla hotline da noi messa a disposizione prima di restituire l'apparecchio ovvero riportarlo al negozio dove è stato acquistato. La potremo così aiutare senza che si debba rivolgersi altrove.

Il produttore garantisce la risoluzione gratuita di casi di mancanze riconducibili a difetti di materiale o di fabbricazione attraverso la riparazione, la sostituzione o il rimborso, a discrezione del produttore stesso. La garanzia non si estende a danni causati da incidenti, eventi imprevedibili (problemi causati da fulmini, acqua, fuoco ecc.), uso o trasporto non conforme, mancato rispetto delle prescrizioni di sicurezza e/o di manutenzione o da altro tipo di uso o modifiche diversi da quelli conformi.

Il periodo di garanzia per i componenti soggetti ad usura e le parti di consumo in caso di utilizzo normale e conforme (ad es. lampade, batterie, pneumatici etc.) dura 6 mesi. Le conseguenze dell'utilizzo quotidiano (graffi, ammaccamenti) non sono coperte da garanzia.

L'obbligo di garanzia da parte del rivenditore stabilito per legge non viene limitato dalla presente garanzia. Il periodo di garanzia può essere esteso soltanto se una norma di legge lo prevede. Nei paesi nei quali la legge prescrive una garanzia (obbligatoria) e/o una disponibilità a magazzino di ricambi e/o una regolamentazione per il rimborso dei danni, valgono le condizioni minime stabilite dalla legge. Il servizio assistenza e il rivenditore non sono in alcun modo responsabili in caso di riparazione per eventuali dati o impostazioni salvate sul prodotto dall'utente.

Anche dopo la scadenza del periodo di garanzia è possibile inviare gli apparecchi difettosi al servizio di assistenza a scopo di riparazione. In questo caso i lavori di riparazione verranno effettuati a pagamento. Nel caso in cui la riparazione o il preventivo non fossero gratuiti, verrà informato in anticipo.