

Grazie per aver acquistato questo prodotto Sony.

Dopo aver seguito questa guida passo a passo, potrà:

Introdurre le pile nel telecomando.

Collegare lo schermo televisivo all'unità di ricezione.

Collegare il cavo del trasformatore di CA, l'antenna ed il videoregistratore al suo televisore.

Selezionare la lingua nelle finestre del menù.

Selezionare il paese in cui si utilizza il televisore.

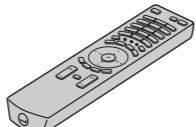
Impostare l'ora attuale nell'orologio.

Sintonizzare il suo televisore.

Modificare l'ordine dei canali delle emittenti.

Vedere programmi televisivi.

Un telecomando (RM-972):



Un cavo coassiale:



Non toglia i nuclei di ferrite.

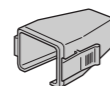
Due cavi dell'alimentazione (Tipo C-4):



Non toglia i nuclei di ferrite.

⚠ Usi questi cavi dell'alimentazione (con messa a terra), per questo apparecchio (eccetto in Gran Bretagna o in Svizzera).

Un cappuccio di sostegno per la spina della corrente elettrica:



Due batterie tipo AAA (Riferimento R03):



Un panno per la pulizia:



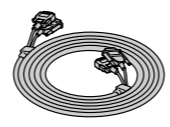
Due cavi dell'alimentazione (Tipo BF):



Non toglia i nuclei di ferrite.

⚠ Usi questi cavi dell'alimentazione (con messa a terra), se utilizza questo apparecchio in Gran Bretagna. Vedi "NOTA PER UTENTI IN GRAN BRETAGNA" a pagina 2 [GB] del manuale di istruzioni per l'uso dei cavi dell'alimentazione. • Questi cavi dell'alimentazione potrebbero non essere in dotazione, in funzione del paese di destinazione.

Un cavo dello schermo:



Un mouse AV:



Due cavi dell'alimentazione (Tipo C-5):

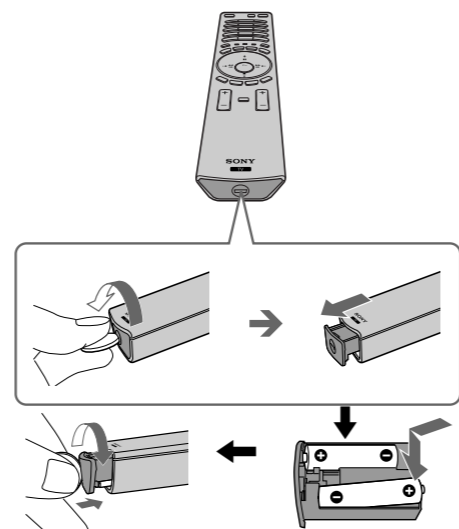


Non toglia i nuclei di ferrite.

⚠ Usi questi cavi dell'alimentazione (con messa a terra), se utilizza questo apparecchio in Svizzera. • Questi cavi dell'alimentazione potrebbero non essere in dotazione, in funzione del paese di destinazione.

Inserimento delle pile nel telecomando

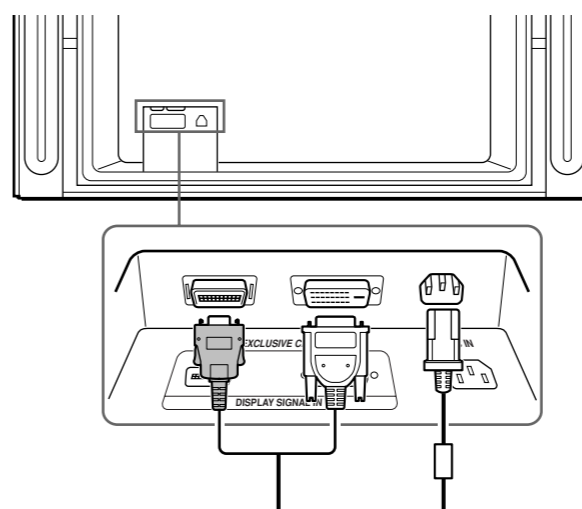
⚠ Si assicuri di collocare le pile fornite con le polarità nella posizione corretta. Sia rispettoso nei riguardi dell'ambiente, e depositi le pile usate nei contenitori specifici per pile.



- 1 Utilizzi il cavo fornito.
- 2 Utilizzi il cavo dell'alimentazione che è fornito con l'apparecchio (Tipo C-4, Tipo BF o Tipo C-5). Consulti il passo 1.

1 Connetta l'apparecchio, il cavo dello schermo e il cavo dell'alimentazione del televisore in dotazione.

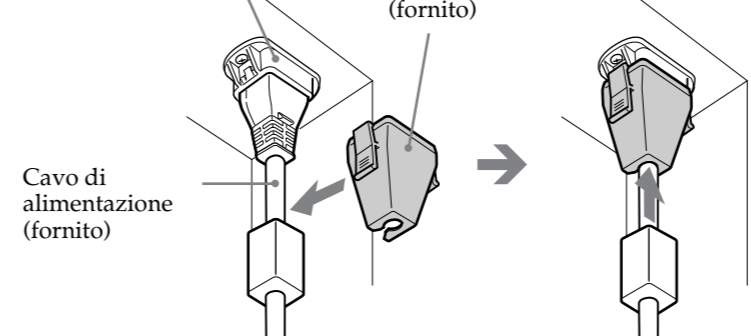
⚠ Non connetta il cavo dell'alimentazione alla corrente elettrica fino a che non siano state completate tutte le connessioni.



2 Inserisca in forma corretta la spina della corrente elettrica nella presa d'entrata AC dello schermo.

Presca d'entrata AC (entrata per la corrente elettrica) dello schermo

Cappuccio di sostegno per la spina della corrente elettrica (fornito)



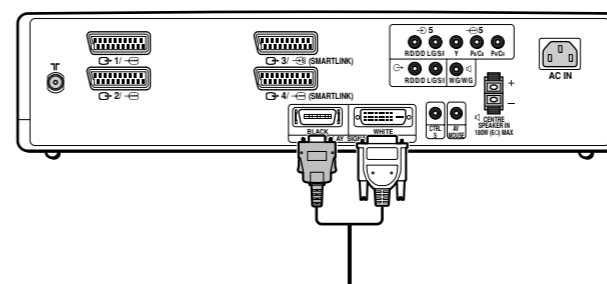
a Inserisca il cappuccio di sostegno per la spina della corrente elettrica (fornita) al cavo di alimentazione.
b Lo inserisca nella presa di entrata AC spingendo finché non si senta un click.

ⓘ Quando toglie il cavo di alimentazione, tiri il cappuccio per la spina della corrente elettrica verso il basso, premendo su entrambi i lati dello stesso, e in seguito estragga la spina.

3 Installi lo schermo utilizzando il sostegno a muro o il piedistallo specificati.

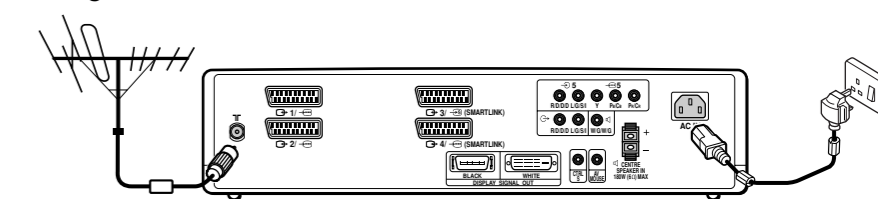
ⓘ Prima d'installare lo schermo, consulti le istruzioni d'installazione fornite con il sostegno a muro o con il piedistallo.

4 Connetta all'unità di ricezione il cavo dello schermo fornito.



- 1 Utilizzi il cavo del trasformatore di CA fornito (tipo C-4, tipo BF o tipo C-5, consulti il passo 1).
- 2 Per il collegamento dell'antenna, usi il cavo coassiale fornito con l'apparecchio.
- 3 Non vengono forniti altri cavi di collegamento.

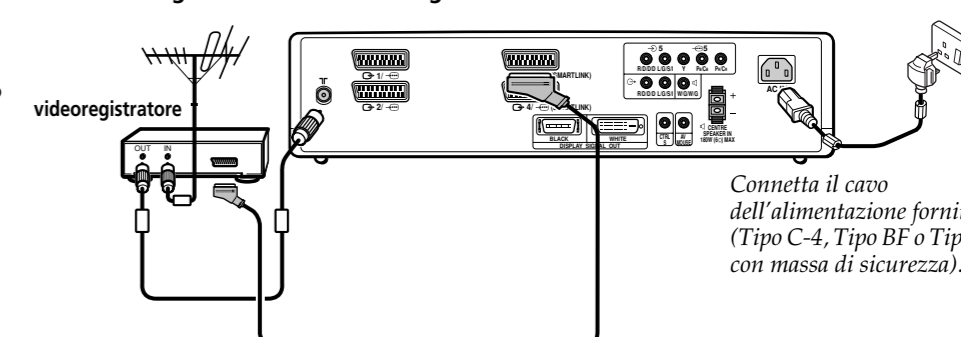
Collegamento di un'antenna



Connetta il cavo coassiale fornito.

Connetta il cavo dell'alimentazione fornito (Tipo C-4, Tipo BF o Tipo C-5 con massa di sicurezza).

Collegamento di un videoregistratore ad un'antenna



videoregistratore

Connetta il cavo dell'alimentazione fornito (Tipo C-4, Tipo BF o Tipo C-5 con massa di sicurezza).

Il collegamento per mezzo del connettore AV è opzionale

- 1 Il cavo con connettore Euro AV è opzionale, ma se utilizza un connettore Euro AV per collegare il suo videoregistratore, otterrà una migliore qualità d'immagine e di audio.
- 2 Per maggiori informazioni in merito al collegamento del videoregistratore, per favore consulti il capitolo "Collegamento di apparecchi opzionali" nella pagina 61 del manuale di istruzioni.

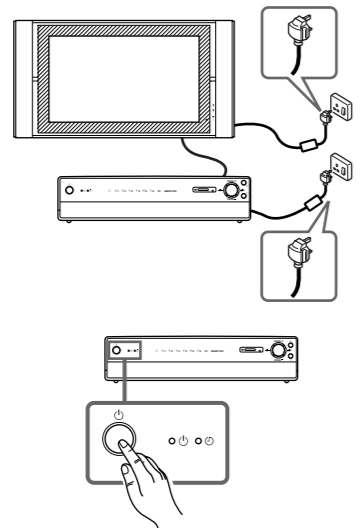
⚠ Se non dispone di un cavo con connettore Euro AV, dopo aver realizzato la sintonizzazione automatica del televisore, si renderà necessario sintonizzare il segnale di prova del videoregistratore sul programma numero "0" del televisore, utilizzando l'opzione "Programmazione Manuale". Per maggiori informazioni in merito alla programmazione manuale di queste regolazioni preventive, vedi pagina 39, passo A, del manuale di istruzioni. Consulti anche il manuale d'istruzioni del suo videoregistratore, per identificare il canale del segnale del videoregistratore.



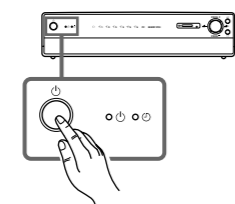
Accendere il televisore

5

1 Collegi alla presa di corrente lo schermo televisivo e l'unità di ricezione (100 – 240 V AC; 50/60 Hz per lo schermo, 220 – 240 V AC, 50 Hz per l'unità di ricezione).



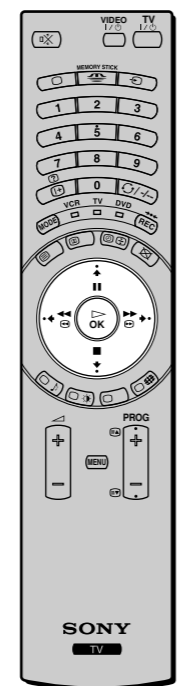
2 Quando la televisione viene connessa per la prima volta, si accende automaticamente. Nel caso in cui ciò non accadesse, per accenderlo si renderà necessario premere il pulsante di accensione / spegnimento della parte frontale del televisore.



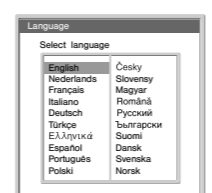
Selezionare la lingua, il paese nelle finestre del menù e impostare l'ora attuale nell'orologio

6

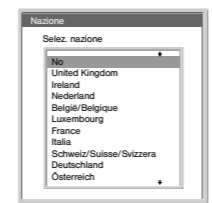
Questo televisore funziona con finestre di menù. Seguendo le istruzioni riportate a seguito, potrà selezionare la lingua in cui visualizzare le schermate del menù, il paese in cui si utilizza il televisore e impostare l'ora attuale nell'orologio.



La prima volta che si accende il televisore, apparirà automaticamente sullo schermo il menù **Language** (Lingua).



1 Prema il pulsante **↕/↗/↖/↘** del telecomando per selezionare la lingua, ed in seguito prema il pulsante **OK** per confermare la selezione. A partire da questo momento, tutti i menù appariranno sullo schermo nella lingua prescelta.



2 Sullo schermo apparirà in maniera automatica il menù **Paese**. Prema il pulsante **↕/↗/↖/↘** per selezionare il paese ove desidera utilizzare il televisore, ed in seguito prema il pulsante **OK** per confermare la selezione.

- ❗ Se nell'elenco non appare il paese dove viene utilizzato il televisore, selezioni "No" al posto di un paese.
- Se cambia la selezione del paese, in seguito dovrà eseguire sempre **Impostaz. ora** (Regolazione dell'orologio).

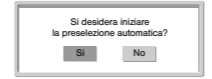


3 Sullo schermo del televisore appare il menù **Impostaz. ora**.

- a) Prema il pulsante **↕/↗/↖/↘** del telecomando per regolare l'ora e, in seguito, prema il pulsante **↔**.
- b) Prema il pulsante **↕/↗/↖/↘** del telecomando per impostare i minuti, ed in seguito prema il pulsante **↔**.
- c) Prema il pulsante **↕/↗/↖/↘** del telecomando per impostare i secondi, ed in seguito prema il pulsante **OK**.

- ❗ Se l'orologio viene regolato, in seguito si dovrà eseguire sempre **Auto Preselez.**

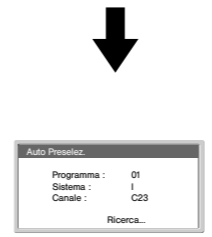
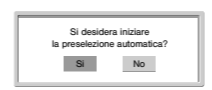
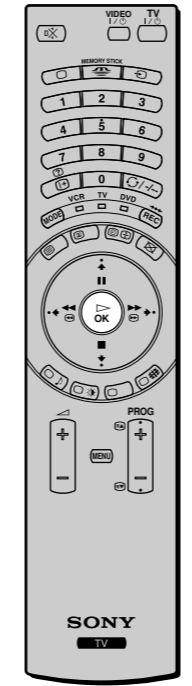
Il menù di **Preselezione Automatica** appare sullo schermo.



Sintonizzazione automatica del televisore

7

È necessario sintonizzare il televisore per ricevere i canali (emittenti di televisione). Seguendo le istruzioni riportate a seguito, questo apparecchio cerca e memorizza per lei tutti i canali disponibili.

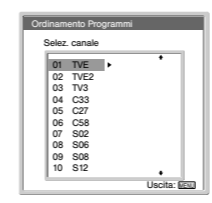
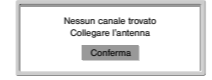


1 Prema il pulsante **OK** per selezionare **Si**.

2 Il televisore inizia a sintonizzare e memorizzare in maniera automatica tutti i canali (emittenti televisive) disponibili.

- ⚠ Questo processo può durare alcuni minuti. Abbia pazienza e non prema nessun altro pulsante finché dura il processo di sintonizzazione, giacché altrimenti il processo non si completerebbe.

- ⚠ Se il televisore non ha trovato alcun canale (emittente di televisione) dopo aver realizzato la sintonizzazione automatica, sullo schermo apparirà un messaggio con la richiesta di connettere l'antenna. Proceda a connetterla come indicato il passo 4, e prema **OK**. Il procedimento di sintonizzazione automatica ricomincerà automaticamente.

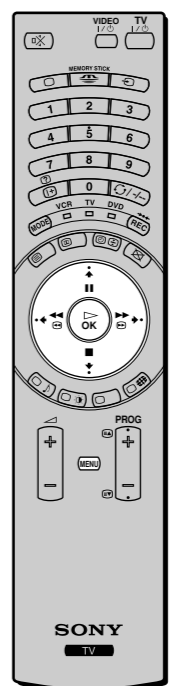


Una volta conclusa la sintonizzazione automatica, sullo schermo apparirà il menù **Ordinamento Programmi**.

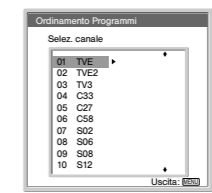
Cambiare l'ordine di programmazione dei canali delle emittenti

8

Mettendo in pratica le seguenti istruzioni, potrà riorganizzare l'ordine in cui appaiono sullo schermo i canali del televisore.



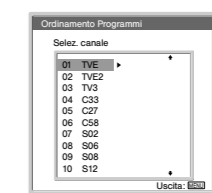
a) Se non desidera cambiare l'ordine dei canali:



Prema il pulsante **MENU** per tornare allo schermo normale del televisore.

👍 Il televisore è pronto per funzionare.

b) Se desidera cambiare l'ordine dei canali, realizzi le seguenti operazioni:



1 Prema il pulsante **↕/↗/↖/↘** per selezionare il numero di programma con il canale (emittente televisiva) che desidera cambiare di posizione, ed in seguito prema **↔**.

2 Prema il pulsante **↕/↗/↖/↘** per selezionare il numero di programma con il canale (emittente televisiva) che desidera cambiare di posizione, ed in seguito prema **↔**.

3 Ripeta i passi 1 e 2 se desidera riordinare altri canali televisivi.

4 Prema il pulsante **MENU** per tornare allo schermo normale del televisore.



👍 Il televisore è pronto per funzionare.

Il suo ordine della lista di emittenti televisive viene memorizzato dal suo televisore