

# Pendalex V<sup>+</sup>

## Istruzioni per l'uso e opzioni



Prodotto svizzero, brevettato internazionalmente  
English: see reverse

### **Straordinari vantaggi:**

- Orientabile a piacere
- Utilizzo facile e sicuro
- Sollevamento con pressione a gas con corsa di 70 cm
- Design funzionale
- Parte Ombrellone staccabile
- Materiale d'alta qualità



Chiudere l'ombrellone in presenza di vento crescente. I ombrelloni incustoditi non devono rimanere aperti.

**Glatz**  
Shade in Swiss Quality

## Installazione

(Fig. 1)

### Fissaggio

Sistemare (ad es. lo zoccolo) preferibilmente a sud/sud-ovest dello spazio che si desidera ombreggiare.

Inserire il tubo fisso ① nel tubo di supporto, girarlo fino a che si blocca in posizione ②, serrare la vite di fissaggio ③.

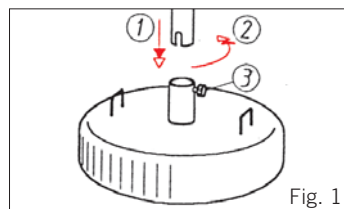


Fig. 1

(Fig. 2)

### Altezza e direzione di rotazione

Tener fermo il tubo telescopico ④, sbloccare la leva di bloccaggio dell'altezza ④a, portare il tubo telescopico all'altezza desiderata e bloccare la leva.

Sbloccare la leva di bloccaggio della rotazione ⑤, girare l'ombrellone nella direzione desiderata e bloccare la leva.

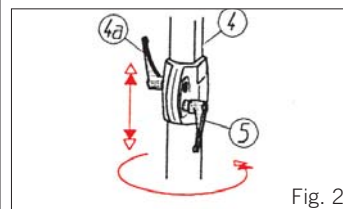


Fig. 2

(Fig. 3)

### Estendere o far rientrare il braccio portante e, eventualmente, piegarlo

Allentare di 1 1/2 giro e mezzo la leva di serraggio ⑥ dello snodo V<sup>+</sup>. ⑦a Afferrare il parasole chiuso e sollevarlo leggermente. Far rientrare o far uscire il braccio portante ⑦b.

Piegare o stendere il braccio portante fino ai punti di arresto A - B e serrare nuovamente la leva di serraggio girandola in senso orario.

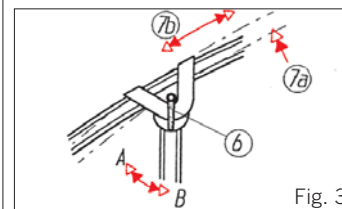


Fig. 3

(Fig. 4)

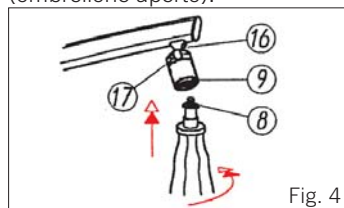
### Inserire l'ombrellone nel giunto sferico (a baionetta)

Infilare la punta a corona (8) dell'ombrellone nell'apertura del giunto (9) e girarla di 90 gradi in senso orario fino all'arresto.

(Fig. 5)

### Aprire l'ombrellone

Sollevare l'ombrellone facendo presa su un'estremità (10) e aprirlo. Spingere il manicotto (11) lungo l'asta interna (12) fino all'arresto (ombrellone aperto).



Bloccare in posizione orizzontale la leva dell'asta interna (13) (vedi anche l'opzione "Set di manovella Pendalex").

(Fig. 6)

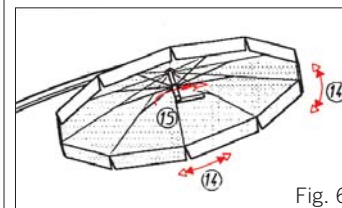
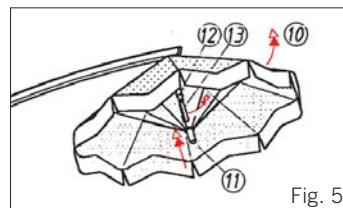
### Regolare l'inclinazione dell'ombrellone

L'ombrellone Pendalex (14) può essere girato, inclinato e fissato a piacere, con un'escursione da orizzontale a verticale. Orientare l'ombrellone nella posizione desiderata e fissare il giunto sferico avvitando

l'asta interna (15). Se l'angolo di inclinazione supera i 30°, incastrare il collo della sfera (16) (Fig. 4) nell'apposita rientranza (17).

### Consiglio

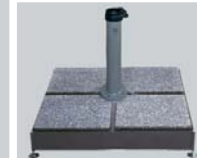
Quando la leva di bloccaggio della rotazione (5) del morsetto doppio è allentata (Fig. 2), si possono regolare contemporaneamente sia la rotazione che l'inclinazione dell'ombrellone. Serrare nuovamente l'asta interna (15) e la leva di bloccaggio della rotazione (5) (Fig. 2).



### Opzioni



Staffe da parete



Base ombrellone per piastre da giardino

Set die manovella Pendalex (Int. Patents pend.). Per aprire comodamente anche i piu grandi ombrelloni.

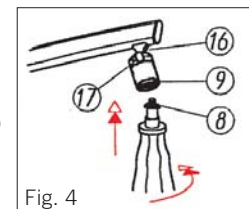
Tubo per il fissaggio

### Cura e manutenzione

- Non assentarsi lasciando l'ombrellone aperto!
- Se l'ombrellone è bagnato, farlo asciugare in posizione aperta.
- Riporre all'asciutto in inverno.
- Per la cura del tessuto, consultare la relativa etichetta.
- Aste in alluminio: togliere le eventuali tracce di scolorimento lavandole o, se necessario, usando lucido per automobili.
- Se sulle parti esposte delle balene in acciaio a molla si forma ruggine, trattarle con uno spraylubrificante che non macchia (accessori auto)e pulirle con un panno.
- Utilizzare solo pezzi e accessori originali!

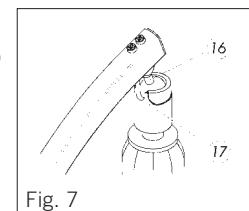
**Se non si usa l'ombrellone per un periodo prolungato**, si può staccare l'ombrellone dal supporto e riporlo al riparo dalle intemperie. Ecco come procedere.

- **Prima di chiudere l'ombrellone, allentare completamente il giunto sferico** (3 giri di allentamento dell'asta interna 15 (Fig. 6) in senso antiorario. La sicura è sbloccata).
- Chiudere l'ombrellone.
- Sollevare leggermente l'ombrellone girandolo in 1/4 giro senso antiorario e estrarlo dall'apertura del giunto 9 (Fig. 4).
- Riappenderlo procedendo in modo inverso (Fig. 4).



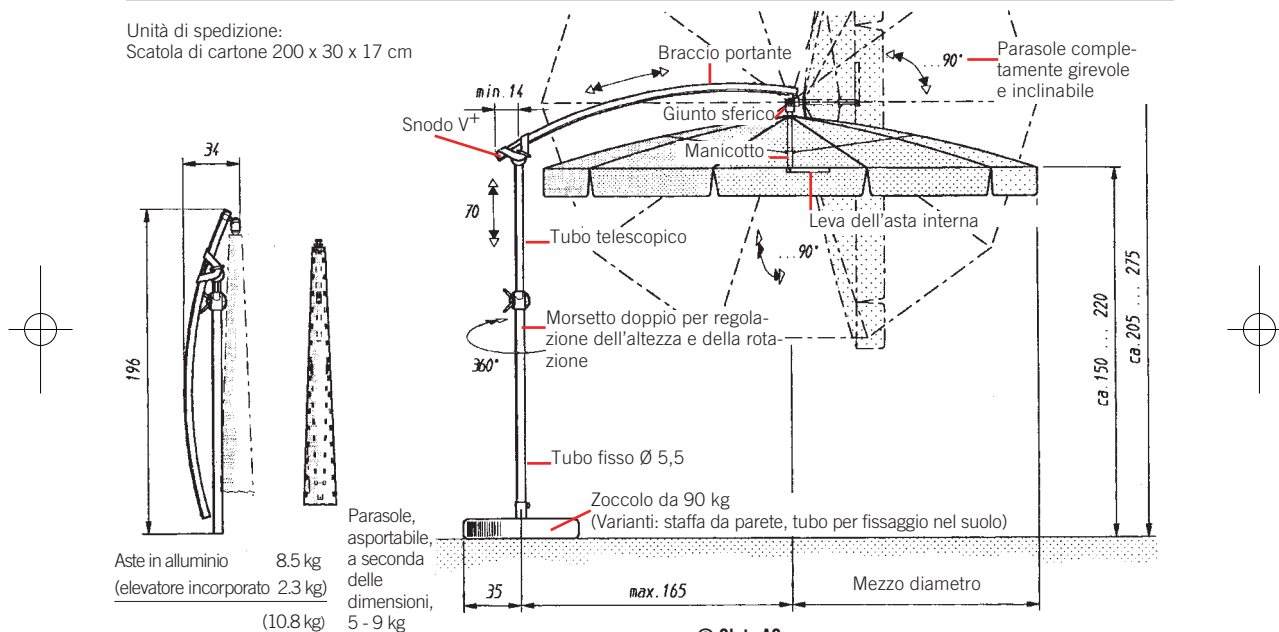
**Se non si usa l'ombrellone per un breve periodo**, la soluzione più semplice consiste nel ripiegare il Pendalex V<sup>+</sup> lasciando l'ombrellone montato. Ecco come procedere.

- Prima di chiudere l'ombrellone, allentare leggermente il giunto sferico** (1/2 giro di allentamento dell'asta interna 15 (Fig. 6) in senso antiorario. La sicura rimane bloccata).
- Chiudere l'ombrellone.
  - Allentare la leva di serraggio 6 (Fig. 3) del snodo V<sup>+</sup> ruotandola di un giro e mezzo.
  - Sollevare leggermente l'ombrellone e il braccio portante 7a e spingerli verso il tubo fisso 7b.
  - Ribaltare il braccio portante verso il tubo fisso e girare l'ombrellone per incastrare il collo della sfera 16 (Fig. 7) nell'apertura 17 del giunto.
  - Fissare nuovamente la leva di serraggio 6 (Fig. 3).
  - Se necessario, applicare la fodera di protezione.



**Dati tecnici**      **Dimensioni in cm**      **Con riserva di modifiche tecniche**

Unità di spedizione:  
Scatola di cartone 200 x 30 x 17 cm



Aste in alluminio 8,5 kg  
(elevator incorporato 2,3 kg)  
(10,8 kg)

Parasole, asportabile, a seconda delle dimensioni, 5 - 9 kg

© Glatz AG  
Neuhofstrasse 12 Switzerland  
8500 Frauenfeld www.glatz.ch

**Glatz**  
Shade in Swiss Quality