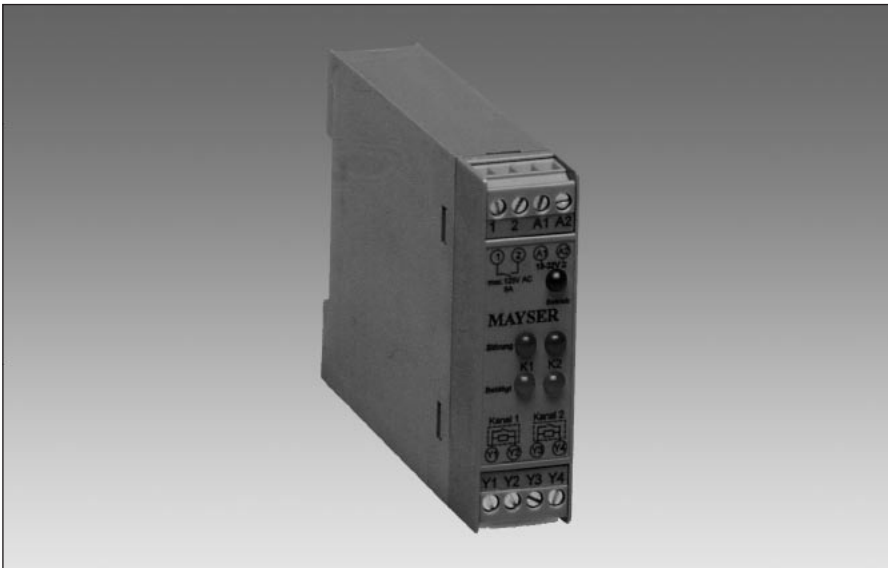


Apparecchiatura SG-RS 204

Istruzioni d'uso



Apparecchiatura

EN 954 Categoria 1

per elementi sensibili con resistenza di controllo da 1,2 kΩ.

Le presenti istruzioni d'uso valgono per le seguenti apparecchiature:

1001825	SG-RS 204	12 V=
1001414	SG-RS 204	24 V=/~
1002943	SG-RS 204/invert	12 V=
1002944	SG-RS 204/invert	24 V=/~

Comando

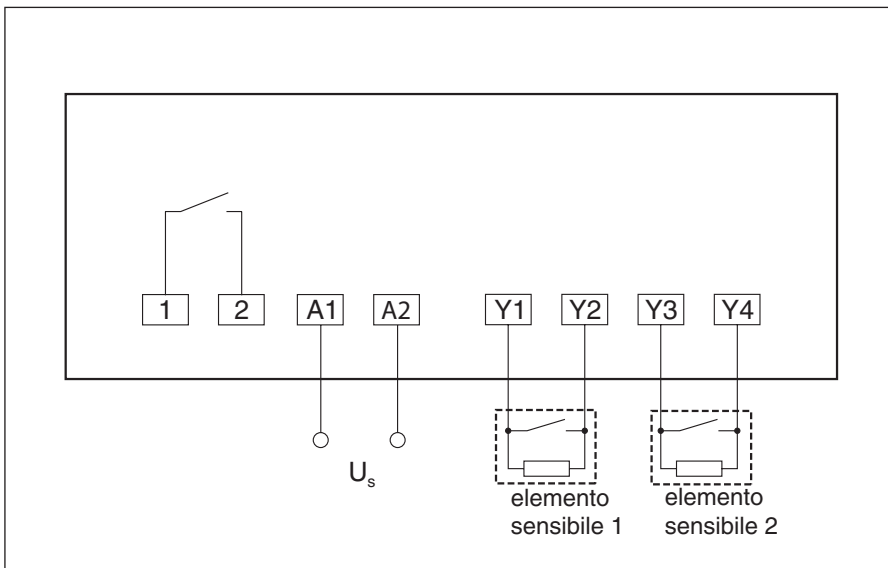
Questa apparecchiatura contiene 2 circuiti di controllo che agiscono su un relè d'uscita.

L'elettronica controlla la resistenza elettrica dell'elemento sensibile collegato per mezzo di una corrente di riposo definita.

Il relè è eccitato dagli elementi sensibili non attivati (stato normale).

Il relè viene diseccitato azionando un elemento sensibile o se si interrompe il cavo.

Per la versione SG-RS 204/invert il contatto di relè non funziona come contatto normalmente aperto, bensì come contatto normalmente chiuso.



Indicazione

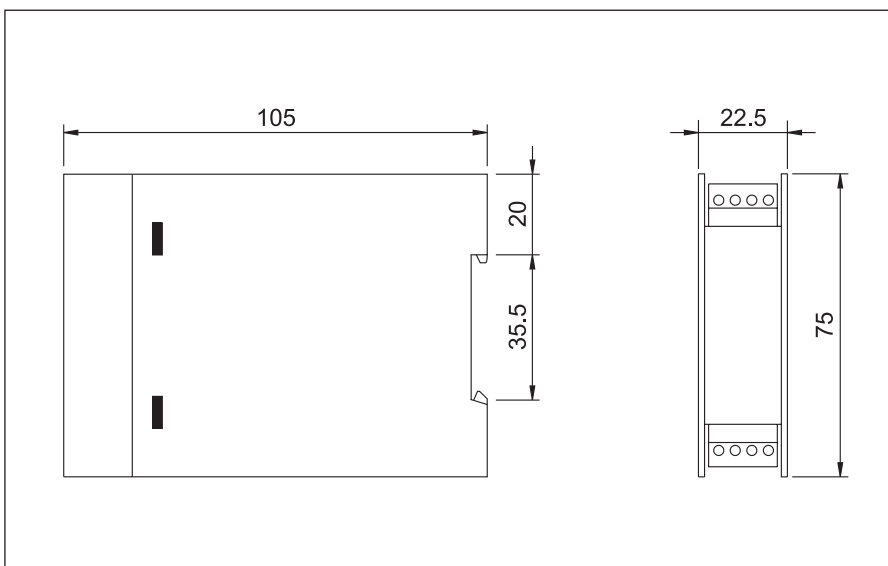
All'utilizzo di un solo elemento sensibile chiudere il secondo ingresso con $R = 1,2k\Omega$.

Custodia

L x A x P (mm)	22,5 x 75 x 105
Tipo di protezione	IP20
Morsetti, fissi	a 4-poli
Morsetti cavo	massimo 2,5 mm ²
Peso	100 g circa

Volume di fornitura

- **Apparecchiatura**
Custodia con parte elettronica e allacciamento
- **Istruzioni d'uso**



Montaggio ed uso

Dati tecnici

Tensione di alimentazione U_s

SG-RS 204		DC 10 - 16 V
	AC 24 V	DC 18 - 32 V
SG-RS 204/invert		DC 10 - 16 V
	AC 24 V	DC 18 - 32 V
Tolleranza di tensione	da-15% a +10%	
Frequenza nominale	50 Hz	
Potenza assorbita	< 2 VA	< 2 W

Dati relè

Tensione di commutazione	massimo 125 V AC
Corrente di commutazione	massimo 5 A

Temperatura ambiente ammissibile da- 25 °C a + 60 °C

Montaggio

Fissaggio della custodia in qualsiasi posizione su profilato 35 mm guida di supporto IEC 60715

Il cablaggio avviene nei morsetti cavo dell'allacciamento:

Elemento sensibile 1	Y1, Y2
Elemento sensibile 2	Y3, Y4
Tensione di rete	A1, A2
Relè	1, 2

ATTENZIONE!

Non aprire mai i morsetti o staccare i connettori con la tensione inserita!

Indicazioni importanti:

- Tensione d'esercizio

Deve corrispondere alla tensione di alimentazione U_s riportata sulla targhetta tipo.

- temperatura ammissibile

Durante il montaggio dell'apparecchiatura nel quadro elettrico ad armadio, mantenere una distanza sufficiente da fonti di calore (min. 2 cm).

LED informano

- LED (giallo) "Betätigt K1/K2" (K1/K2 attivato)
L'elemento sensibile è attivato e il relè diseccitato
- LED (rosso) "Störung K1/K2" (Anomalia K1/K2)
Interruzione cavo, relè diseccitato
- LED (verde) "Betrieb" (Funzionamento)
Tensione d'esercizio presente

Messa in funzione

Dopo aver collegato l'elemento sensibile, i contatti di relè e il collegamento alla tensione di alimentazione eseguire il test funzionale con la seguente sequenza di operazioni:

Elemento sensibile non attivato

- Il relè d'uscita è eccitato

Elemento sensibile attivato

- LED giallo "Betätigt" (Attivato) è acceso
- Il relè d'uscita è diseccitato

Manutenzione

L'apparecchiatura non richiede manutenzione. Il sistema di sicurezza deve essere provato mensilmente azionando gli elementi sensibili.

Smaltimento

Terminato l'utilizzo gli apparecchi, questi possono essere riconsegnati a noi per essere smaltiti.
N° regol. WEEE DE 39141253

Analisi degli errori ed eliminazione delle anomalie

Premessa: SG-RS 204 collegata alla tensione di alimentazione U_s e agli elementi sensibili.

Elemento sensibile non attivato e nessuna reazione dell'apparecchiatura:

LED "Betrieb" (Funzionamento) non è acceso

> Tensione di rete mancante o errata

- ☞ Controllare la tensione di alimentazione, confrontarla con quella riportata sulla targhetta tipo
- ☞ Fare attenzione alla corretta polarità
- ☞ Errore ancora presente, apparecchiatura difettosa
- ☞ Sostituire l'apparecchiatura

Elemento sensibile non attivato e relè non eccitato:

LED "Störung K1/K2" (Anomalia K1/K2) oppure "Betätigt K1/K2" (K1/K2 attivato) sono accesi

> Elemento sensibile o cavi di alimentazione difettosi (cambio resistenza troppo bassa)

- ☞ Controllare l'elemento sensibile con strumento di misura: valore richiesto = 1,2 k Ω \pm 2%
 - ☞ Valore effettivo \neq Valore richiesto Elemento sensibile o cavo di alimentazione difettoso
 - ☞ Sostituire l'elemento sensibile
- > Apparecchiatura difettosa
- ☞ Morsettare la resistenza 1,2 k Ω invece dell'elemento sensibile

- ☞ Errore ancora presente: Apparecchiatura difettosa
- ☞ Sostituire l'apparecchiatura

Elemento sensibile interrotto e relè non diseccitato:

- > Apparecchiatura difettosa
- ☞ Scollegare dai morsetti l'elemento sensibile
 - ☞ Il relè non viene diseccitato: Apparecchiatura difettosa
 - ☞ Sostituire l'apparecchiatura

Elemento sensibile attivato e relè non diseccitato:

- > Apparecchiatura difettosa
- ☞ Scollegare dai morsetti l'elemento sensibile
 - ☞ Il relè non viene diseccitato: Apparecchiatura difettosa
 - ☞ Sostituire l'apparecchiatura

Non riuscite ad eliminare l'errore?

– Il supporto della Mayser vi aiuterà:
Tel. +49 731 2061-0