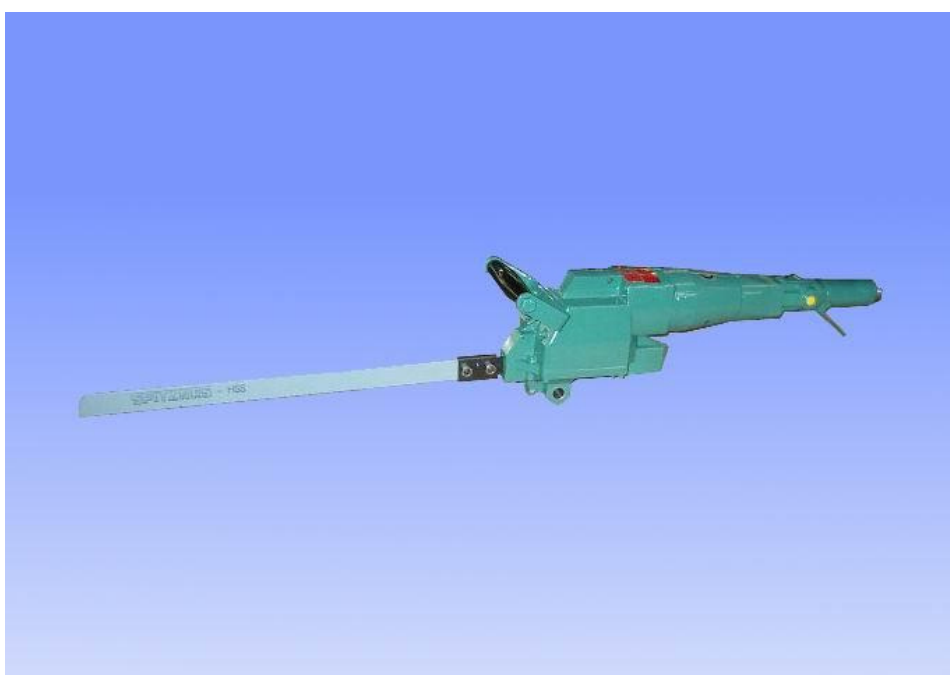


# **Segatrice pneumatica alternativa modello 5.1212**



Illustrato modello 5.1212.0050 con valvola di comando a leva

## **Manuale d'uso e manutenzione Esploso e Lista ricambi**

**CSI srl**

Via Fereggiano, 24A 16144 Genova GE  
Tel: (+39)0103013323 Fax: (+39)0100961990  
E-Mail: sales@csiadvice.it Internet: <http://www.csiadvice.it>

## Dati tecnici

Pressione di esercizio	6 bar
Potenza motore	1,1 kW
Corse della lama (a carico)	330 1/min.
Corsa della lama	60 mm
Consumo aria	1,45 m <sup>3</sup> /min.
Attacco aria	¾" maschio
Diametro interno tubo alimentazione	13 mm
Peso	6,4 kg
Diametro massimo tubi (taglio singolo)	Ø 530 mm
Livello vibrazioni	1,73 m/s <sup>2</sup>
Rumorosità	84 dB (A)



## Istruzioni d'uso

La durata della segatrice pneumatica e le "performance" della stessa, sono determinate da:

a) Qualità dell'aria

b) Lubrificazione e manutenzione

**a)** Prima di collegare la segatrice, spurgare la manichetta. Ruggine e acqua di condensa possono formarsi e depositarsi nella linea, un Filtro separatore di condensa dovrebbe sempre essere impiegato.

**b)** L'oliatore automatico inserito nella segatrice deve essere rifornito con olio SAE 5 W – SAE 10, non resinoso e non acido. la mancanza d'olio determina l'incollamento delle lamelle, impedendo l'avviamento del motore o limitandone la potenza. Consigliamo sempre l'uso di un gruppo trattamento aria sulla linea aria a monte della segatrice.

### Manutenzione

I cuscinetti non necessitano di cure particolari. E' tuttavia opportuno a fine lavoro inserire nella turbina, attraverso l'aria di alimentazione, una piccola quantità di olio protettivo.

In inverno, a bassa temperatura e umidità elevata, è bene inserire un lubrificante antigelo ad esempio „BP-Energol AX“, „Kilfrost“, o „Kompranol N74“, o simili.

Le parti soggette a usura, in particolare le lamelle, devono essere sostituite per tempo. sLarghezza minima consentita 9.5 mm.

Raccomandiamo di sostituire il grasso nel riduttore ogni 300 ore di lavoro.

Usare soltanto grasso di ottima qualità per riduttori, consigliamo:

**CSI srl**

Via Fereggiano, 24A 16144 Genova GE  
Tel: (+39)0103013323 Fax: (+39)0100961990  
E-Mail: sales@csiadvice.it Internet: <http://www.csiadvice.it>

Classe di consistenza ( DIN 51 818 )	2
Saponificazione	litio
Punto di gocciolamento	185 °C
Grado di penetrazione	265 - 295
Campo di temperatura	-25 °C +125 °C

Le piastrine di bronzo antifrizione devono essere pulite ogni 900 ore di lavoro e periodicamente lubrificate con grasso per cuscinetti.

La loro usura determina il danneggiamento del carter della segatrice!

Una giusta quantità di grasso consente una corretta lubrificazione ed impedisce il riscaldamento delle parti.

Grasso	Quantità in grammi
Nel carter principale	100
Nel carter coppia conica	40
Nel carter riduttore	30

## Direttive d'uso

L'aria di alimentazione deva avere una pressione tra i 4 ed i 6 bar. La segatrice pneumatica alternativa deve essere impiegata con un dispositivo di fissaggio. Allo scopo, è previsto un'innesto posizionato sotto il carter (pos.70), nel quale si inserisce, a mò di fulcro, il perno dei vari dispositivi. Un blocco a scatto (pos. 72) garantisce la solidità del sistema.

In tal modo la segatrice lavora in maniera ferma e sicura.

la scelta del dispositivo e della lama dipende dal diametro del tubo o dal tipo di profilato.

La lama deve essere raffreddata e lubrificata con appositi liquidi.

## Smontaggio e montaggio della segatrice

Smontaggio e montaggio devono essere eseguiti seguendo scrupolosamente il disegno.

### Riduttore

Svitare i 2 sdadi ciechi (pos. 94) e le 2 viti (pos. 97). Separare il gruppo motore dalla scatola ingranaggi, si da localizzare gli ingranaggi primari di riduzione con i loro cuscinetti.

Svitando le viti (pos. 88-89) si accede al leverismo eccentrico del movimento alternativo.

le viti (pos. 65) tengono racchiusa la coppia conica. Prestare attenzione al distanziale (pos. 49) e (inparticolare, alle piastrine in bronzo antifrizione (pos. 90) l'usura delle quali determina il danneggiamento del carter.

**CSI srl**

Via Fereggiano, 24A 16144 Genova GE  
Tel: (+39)0103013323 Fax: (+39)0100961990  
E-Mail: sales@csiadvice.it Internet: http://www.csiadvice.it

## **Motore**

Svitare il carter del regolatore (pos. 25) liberando il gruppo camicia/rotore/fondelli dalla sua sede così permettendo la loro ispezione e pulizia, nonché l'eventuale sostituzione dei cuscinetti e delle lamelle.

Attenzione smontando il corpo del regolatore di velocità: è sinistro, va svitato in senso orario. Sostituire tutte le parti rotte ed usurate.

## **Valvola di comando e accortezze di montaggio**

Pulire frequentemente il filtro posto all'ingresso dell'aria.

Il gioco tra rotore e fondelli deve essere circa 0,04 mm su entrambi i lati.

Le viti (pos. 79) ed i dadi (pos. 87) per il bloccaggio della slitta (pos. 78) devono essere bloccati con Loctite 242 e stretti a 15 Nm.

I dadi ciechi (pos. 94) devono essere stretti a 4Nm.

**Usare solo parti di ricambio originali!**



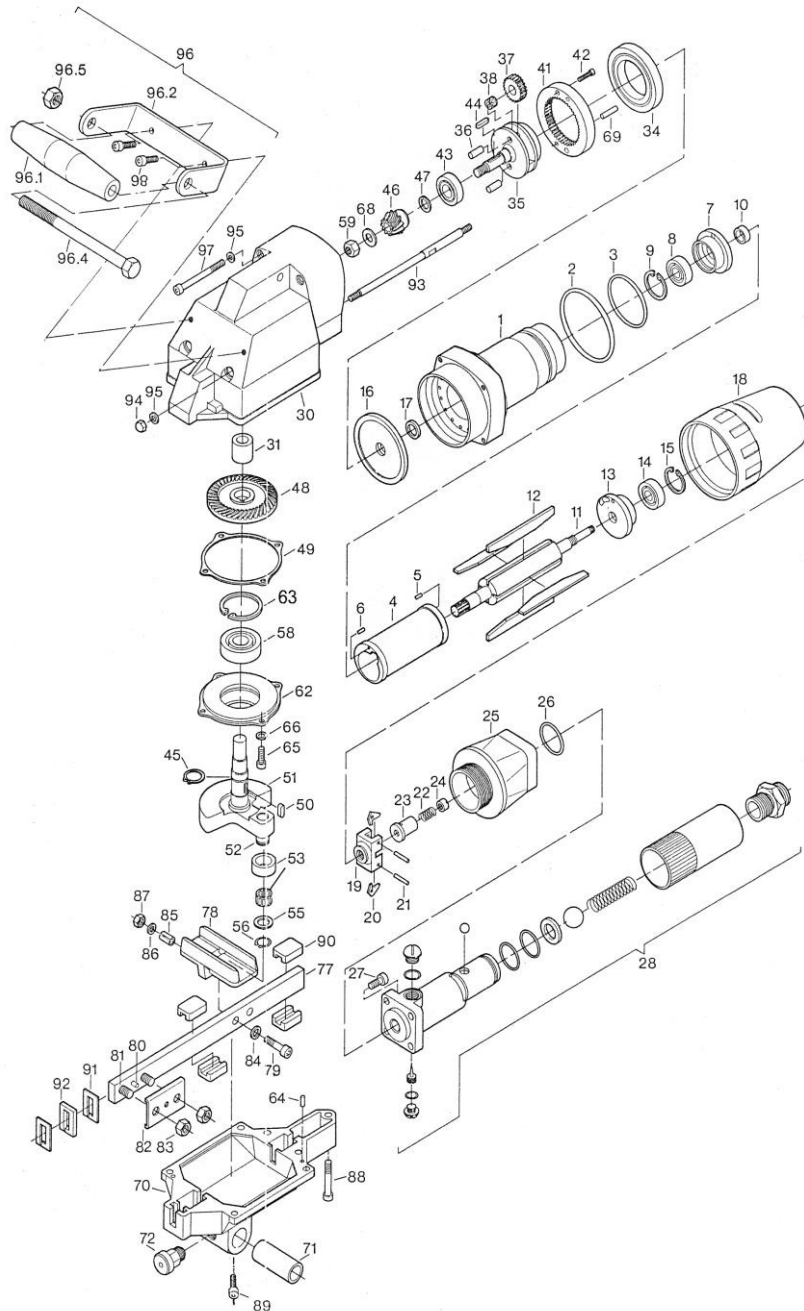
# Spare Parts List

Descrizione:

Segatrice pneumatica alternativa

Modello o categorico:

5 1212 0050



**CSI srl**

Via Fereggiano, 24A 16144 Genova GE  
Tel: (+39)0103013323 Fax: (+39)0100961990  
E-Mail: sales@csiadvice.it Internet: <http://www.csiadvice.it>





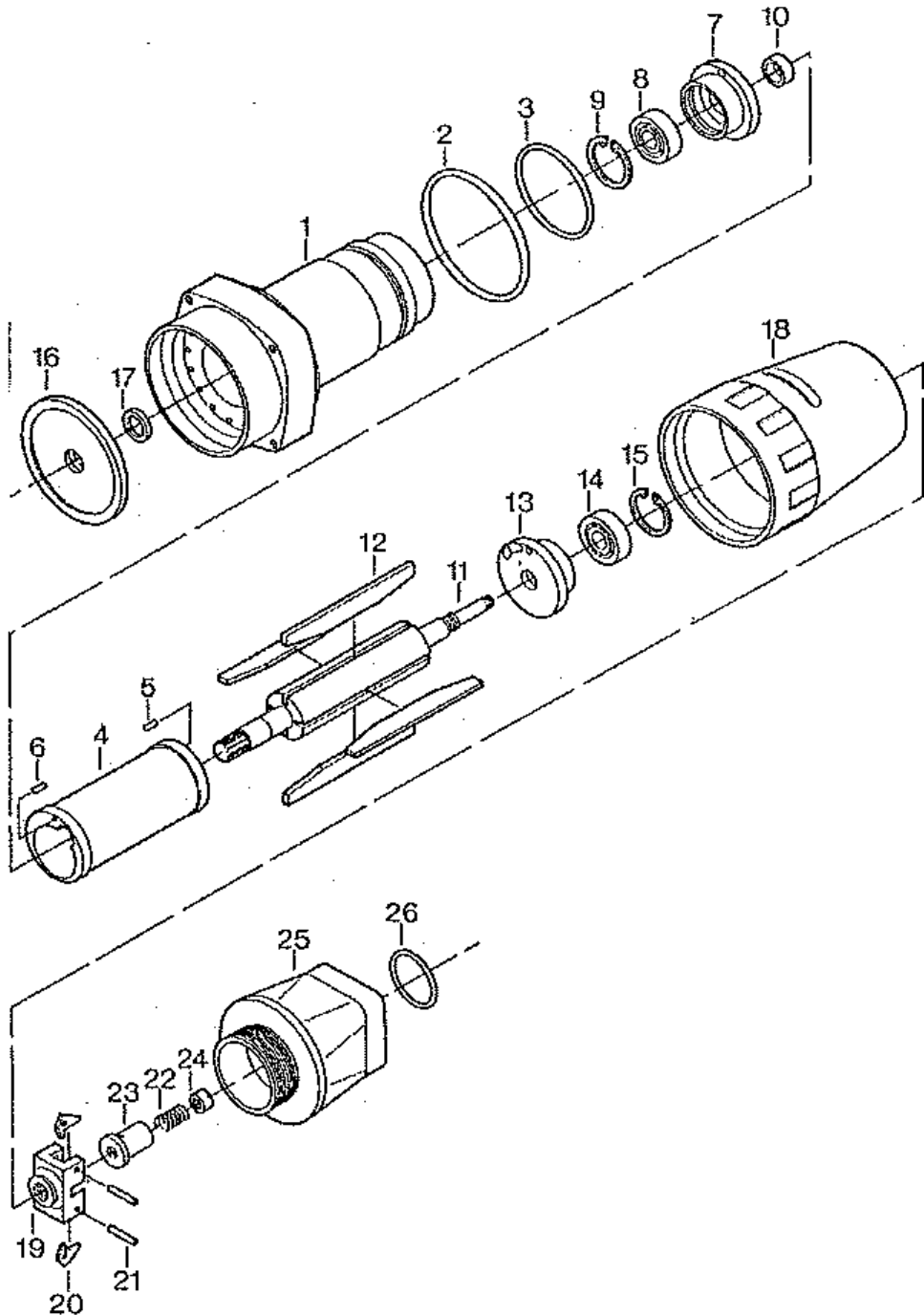
## Spare Parts List

Descrizione:

**Motore completo**

Categorico:

**5 1212 1900**



**CSI srl**

Via Fereggiano, 24A 16144 Genova GE  
Tel: (+39)0103013323 Fax: (+39)0100961990  
E-Mail: sales@csiadvice.it Internet: <http://www.csiadvice.it>

## Spare Parts List

Descrizione:		Categorico:		
<b>Riduttore completo</b>		<b>5 1205 4000</b>		
Pos.	Q.tà	Descrizione	Codice	Note
30	1	Carter riduttore completo	5 1205 4910	con pos. 31
31	1	Boccola	9 1029 0150	
34	1	Cuscinetto	9 1002 0070	
35	1	Traversa	5 1202 4030	
36	2	Spinotto	5 1202 4050	
37	2	Planetario	5 1202 4040	
38	2	Gabbia a rulli	9 1015 0300	
41	1	Corona	5 1202 4020	
42	2	Vite	9 1115 1020	
43	1	Cuscinetto	9 1003 0370	
44	1	Chiavetta	9 1501 1120	
45	1	Anello di sicurezza	9 1702 0090	
46	1	Coppia conica	5 1202 4920	pos. 46+48
47	1	Distanziale	5 1202 4140	
47	1	Distanziale	5 1202 4340	
49	1	Distanziale	5 1202 4150	
49	1	Distanziale	5 1202 4350	
50	1	Chiavetta	9 1501 2080	
	1	Biella completa	5 1202 4930	pos. 51-56
51	1	Biella	5 1202 4160	
52	1	Spinotto	5 1202 4170	
53	1	Rullo	9 1025 0200	
55	1	Disco	5 1202 4490	
56	1	Anello di sicurezza	9 1702 0050	
58	1	Cuscinetto	9 1004 0270	
59	1	Dado	9 1210 0010	
62	1	Portacuscinetto	5 1202 4220	
63	1	Anello di sicurezza	9 1703 0120	
64	2	Spina	9 1626 0180	
65	4	Vite	9 1110 3120	

## Spare Parts List

Descrizione:  <b style="text-align: center;">Riduttore completo</b>	Categorico: <b style="text-align: center;">5 1205 4000</b>
---	---

Pos.	Q.tà	Descrizione	Codice	Note
66	4	Anello di sicurezza	9 3329 0010	
68	1	Disco	9 3325 0890	
69	2	Spina	9 1626 0060	
70	1	Coperchio riduttore completo	5 1202 4940	con pos. 71+72
71	1	Boccola	5 1206 4098	
72	1	Dispositivo di arresto	5 1201 7920	
	1	Slitta completa	5 1202 4950	pos. 77-87
77	1	Slitta	5 1202 4260	
78	1	Guida	5 1202 4270	
79	2	Vite	9 1110 4040	
80	1	Spina	9 1624 0020	
81	2	Grano	5 1202 4280	
82	1	Mascherina	5 1201 7060	
83	2	Dado	9 1203 0050	
84	4	Rondella	9 3302 0020	
85	2	Spina elastica	9 1632 0010	
86	2	Rondella elastica	9 3312 0010	
87	2	Dado	9 1203 0040	
88	1	Vite	9 1110 3030	
89	8	Vite	9 1110 3120	
90	4	Piastrina	5 1206 4300	
91	2	Riscontro	9 1902 0490	
92	1	Guarnizione	9 1902 0500	
93	2	Tirante	9 1643 0010	
94	2	Dado cieco	9 1211 0020	
95	13	Anello di sicurezza	9 3329 0010	
96	1	Impugnatura completa	5 1202 6000	pos. 96.1-96.2- 6.4+96.5
96.1	1	Impugnatura	5 1202 6010	
96.2	1	Staffa	5 1202 6020	
96.4	1	Bullone	9 1106 6090	
96.5	1	Dado	9 1210 0020	
97	2	Vite	9 1112 3090	
98	2	Vite	9 1110 3120	

# Spare Parts List

Descrizione:

**Riduttore completo**

Categorico:

**5 1205 4000**

