



Radio FM con Internet WiFi portatile IR 5



Istruzioni d'uso

Premessa

Questo manuale aiuta a usare

- in modo sicuro e conforme
- a quanto prescritto

la vostra radio, in seguito chiamata impianto o apparecchio.

Destinatari di queste istruzioni d'uso

Le istruzioni d'uso sono rivolte a coloro che

- installano,
- utilizzano,
- puliscono
- o smaltiscono l'apparecchio.

Nomi delle aziende, istituzioni o marche citati sono marchi o marchi registrati e sono proprietà dei rispettivi titolari.

Caratteristiche grafiche di queste istruzioni d'uso

Diversi elementi del manuale sono contrassegnati con simboli particolari. In questo modo risulta facile capire se si tratta di

testo normale,

- elenchi o
- ➔ istruzioni operative.

In alcuni rari casi può succedere che il software dell'apparecchio si "blocchi" e che quest'ultimo non reagisca più a nessun comando. In questi casi procedere come descritto a pag. 29.

Indice

Sicurezza e installazione dell'apparecchio	4
Sicurezza	4
Impiego con batterie, accumulatori	5
Installazione dell'apparecchio	6
Precauzioni d'uso generali per gli apparecchi con accumulatore integrato.....	8
Descrizione dell'apparecchio	9
Confezione	9
Caratteristiche particolari dell'apparecchio.....	9
Condizioni necessarie al sistema	9
Descrizione generale dell'apparecchio	11
Comandi.....	11
Preparazione dell'apparecchio prima della messa in funzione	13
Come caricare gli accumulatori.....	13
Come migliorare la ricezione dell'antenna	14
Utilizzo del sostegno	15
Come inizializzare la W-LAN	15
Funzioni generali dell'apparecchio	18
Accensione dell'apparecchio.....	18
Regolazione del volume	18
Impostazione della fonte	18
Spegnimento dell'apparecchio	18

Navigazione nel menu	19
Descrizione generale del menu	19
Come utilizzare la Radio Internet	20
Descrizione generale del menu radio internet	20
Selezione di un'emittente.....	21
Podcast.....	21
Utilizzo del lettore musicale	23
Utilizzo del Media Player come server UPnP	23
Panoramica menu Lettore musicale	24
Accesso aimedia comuni	25
Utilizzo della radio FM	26
Memorizzazione delle emittenti (PRESET).....	26
Selezione di emittenti presettate.....	26
Descrizione generale menu FM.....	27
Selezione delle impostazioni del sistema	28
Impostazione ora	28
Panoramica delle impostazioni del menu Internet.....	29
Impostazioni manuali	29
IMPOSTAZIONI PREDEFINITE	29
Pulizia dell'apparecchio	30
Eliminazione delle anomalie	31
Dati tecnici	33
Indicazioni per lo smaltimento	34

Sicurezza e installazione dell'apparecchio

Leggere attentamente le norme di sicurezza e conservarle per eventuali consultazioni successive. Seguire sempre tutte le avvertenze e le istruzioni di questo manuale e quelle riportate sul retro dell'apparecchio.



Sicurezza

Cautela nell'uso dell'adattatore di rete!

- L'apparecchio può essere collegato solo a una tensione di rete di 100 -240 V~, 50/60 Hz. Non cercare mai di far funzionare l'apparecchio con un'altra tensione.
 - Utilizzare esclusivamente l'alimentatore in dotazione.
 - Se il cavo di rete è guasto o se l'apparecchio presenta altri danni, non deve essere messo in funzione.
 - La spina di rete deve essere collegata solo dopo aver completato correttamente l'installazione.
 - Se la spina di rete dell'apparecchio è guasta o se l'apparecchio presenta altri danni, non deve essere messo in funzione.
 - Quando si stacca il cavo di rete dalla presa, tirare affermando la spina e non il cavo.
- Al fine di evitare il rischio di incendio e di scossa elettrica, tenere l'apparecchio al riparo dalla pioggia e dall'umidità.
 - Non mettere in funzione l'apparecchio nelle vicinanze di vasche da bagno, piscine o dove si formano spruzzi d'acqua.
 - Non mettere mai contenitori con liquidi, es. vasi di fiori, sull'apparecchio. Questi potrebbero rovesciarsi, e il liquido fuoriuscito può provocare danni considerevoli o produrre il rischio di scossa elettrica.
 - Se dovessero penetrare corpi estranei nell'apparecchio, estrarre la spina dalla presa. Far controllare l'apparecchio da personale esperto altamente qualificato prima di rimetterlo in funzione. In caso contrario, vi è il rischio di subire una scossa elettrica.
 - Non aprire l'involucro esterno dell'apparecchio. In caso contrario, vi è il rischio di subire una scossa elettrica.
 - Non cercare mai di riparare da soli un apparecchio difettoso. Rivolgersi sempre a uno dei nostri centri di assistenza clienti.
 - Non aprire l'apparecchio in nessun caso: questo è consentito soltanto a un tecnico esperto.
 - Corpi estranei, ad es. aghi, monete, ecc., non devono cadere all'interno dell'apparecchio.
 - Non posare fonti di combustione libere, come ad es. candele accese, sull'apparecchio.

- Non lasciare l'apparecchio incustodito alla portata dei bambini.
- Non toccare le connessioni sul lato posteriore dell'apparecchio con oggetti metallici o con le dita, in quanto potrebbero verificarsi cortocircuiti.
- Fare eseguire i lavori di manutenzione sempre da personale specializzato qualificato. In caso contrario si corre il rischio di mettere in pericolo se stessi e gli altri.
- L'apparecchio rimane collegato alla rete elettrica anche se si trova disattivato in standby. Staccare la spina dalla presa di corrente, qualora l'apparecchio non venga utilizzato per lungo tempo. Tirare tenendo soltanto la spina.
- Non ascoltare la musica a volume eccessivo. Ciò può danneggiare l'udito in modo permanente.
- Questo apparecchio non è destinato a essere utilizzato da persone (inclusi bambini) con capacità fisiche, sensoriali o psichiche limitate o prive di esperienza e/o delle necessarie conoscenze, a meno che siano sorvegliate da una persona responsabile della loro sicurezza oppure esse ricevano da tale persona istruzioni sull'uso dell'apparecchio.
- I bambini vanno sorvegliati per garantire che non giochino con l'apparecchio.
- È vietato effettuare modifiche all'apparecchio.

- Gli apparecchi danneggiati o gli accessori danneggiati non devono più essere utilizzati.

Impiego con batterie, accumulatori

- Tenere le batterie fuori dalla portata dei bambini, che potrebbero metterle in bocca e inghiottirle riportando seri danni alla salute. In tal caso consultare subito un medico.

Attenzione!

- Le batterie danneggiate o da cui sia fuoriuscito del liquido possono provocare ustioni chimiche al contatto con la pelle. In questo caso utilizzare guanti protettivi adeguati.

Informazioni importanti sullo smaltimento:

Le batterie possono contenere sostanze nocive, dannose per la salute e per l'ambiente.

Il prodotto contiene batterie che sono soggette alla direttiva europea 2006/66/CE. Non devono essere smaltite con i normali rifiuti domestici.

Informatevi sulle norme locali relative allo smaltimento separato delle batterie, perché grazie allo smaltimento corretto si evitano possibili conseguenze negative sull'ambiente e sulle persone.

Questo simbolo è presente sulle batterie contenenti sostanze nocive:



Installazione dell'apparecchio

- Collocare l'apparecchio su un piano stabile, sicuro e orizzontale. Provvedere ad una buona aerazione.
- Non posizionare l'apparecchio su superfici morbide, come tappeti, coperte o in prossimità di tende e ad-dobbi da parete. Le feritoie di ventilazione potrebbero essere coperte. Si rischia pertanto di interrompere la circolazione d'aria necessaria che potrebbe causare il conseguente incendio dell'apparecchio.
- L'apparecchio non deve essere coperto da tende, co-perte o giornali
- Non collocare l'apparecchio vicino a fonti di calore come ad esempio i radiatori. Evitare i raggi solari diretti e i luoghi con polvere eccessiva.
- Il posto in cui si colloca l'apparecchio non deve essere un ambiente con elevata umidità, ad es. una cucina o una sauna, perché la formazione di acqua di condensa può provocare danni all'apparecchio. L'apparecchio è destinato all'uso in un ambiente asciutto e dal clima mi-te e non deve essere esposto a gocciolamenti o spruz-zi d'acqua.
- Far funzionare l'apparecchio soltanto in posizione oriz-zontale. Non usare all'aperto!
- Non posare oggetti pesanti sull'apparecchio.
- Prestare attenzione perché, in determinate circostan-ze, i piedini dell'apparecchio potrebbero lasciare im-pronte colorate su certe superfici di mobili. Usare una protezione tra i mobili e l'apparecchio.
- Quando si sposta l'apparecchio da un ambiente freddo a uno caldo, è possibile che al suo interno si formi della condensa. In questo caso attendere circa un'ora prima di mettere in funzione l'apparecchio.
- Posare il cavo di alimentazione in modo da evitare che qualcuno si inciampi.
- Accertarsi che il cavo di alimentazione o la spina siano sempre facilmente accessibili, in modo da poter stac-care rapidamente l'apparecchio dall'alimentazione elet-trica! La presa deve trovarsi il più possibile vicino all'apparecchio.
- Per il collegamento alla rete, inserire completamente la spina nella presa.
- Utilizzare un allacciamento alla rete adatto e facilmente accessibile e non usare prese multiple.
- Non afferrare la spina di rete con le mani bagnate: pericolo di scossa elettrica!
- In caso di anomalie o formazione di fumo e odori nell'involucro, staccare subito la spina dalla presa!
- Estrarre la spina prima di un temporale.

- Qualora l'apparecchio non venga utilizzato per molto tempo, ad es. nel caso di un lungo viaggio, estrarre la spina.
- Un volume troppo alto, in particolare se si usano le cuffie, può provocare danni all'udito.
- Non collocare l'apparecchio vicino ad apparecchi che generano forti campi magnetici (ad es. motori, altoparlanti, trasformatori).
- Non lasciare l'apparecchio in un'auto chiusa parcheggiata al sole, in quanto si potrebbe deformare l'involucro esterno.

Utilizzo conforme alla destinazione d'uso

Questo apparecchio è concepito come radio e deve essere utilizzato esclusivamente in ambienti chiusi. Un utilizzo diverso o che va al di là di quanto detto sopra, non è da considerare conforme alla destinazione d'uso.

L'apparecchio è stato concepito per l'uso privato e non per scopi commerciali.

Precauzioni d'uso generali per gli apparecchi con accumulatore integrato



Per questo apparecchio utilizzare soltanto gli accumulatori specificati.

Precauzioni per l'uso e la conservazione

- Durante l'utilizzo e l'operazione di carica la temperatura deve essere compresa tra 0 e 40°C
 - Non utilizzare, caricare, conservare o appoggiare le batterie in prossimità di fonti di calore o in veicoli parcheggiati al sole ecc. (ovvero in luoghi in cui la temperatura può superare i 60°C).
 - A temperature elevate i meccanismi di sicurezza e i dispositivi di protezione all'interno della batteria vengono corrosi e quindi danneggiati. Il che provoca un'inusitata reazione chimica che può portare allo scoppio, all'esplosione o alla fuoriuscita del liquido delle batterie e allo sviluppo di calore.
 - Quando i meccanismi di sicurezza e i dispositivi di protezione sono danneggiati, la batteria è inutilizzabile.
 - In ambienti in cui la temperatura è molto elevata o molto bassa la capacità della batteria può peggiorare, la durata di utilizzo può diminuire e può addirittura ridursi la vita della batteria.
- Non conservare l'apparecchio quando è quasi completamente carico. Si consiglia di conservare le batterie quando sono quasi scariche.
 - Se la batteria è completamente scarica, può sussistere il pericolo che non possa più essere ricaricata. Per evitare ciò ogni sei mesi la batteria deve essere ricaricata per almeno cinque minuti.
 - Temperatura di conservazione: da - 10 a 30°C
 - Conservare l'apparecchio in un luogo asciutto a una temperatura compresa tra -5 e 30°C.
 - Umidità dell'aria: da 10 a 90% (nessuna condensazione)

Descrizione dell'apparecchio

Confezione

Accertarsi che siano presenti tutti gli accessori di seguito elencati:

- apparecchio radio con antenna telescopica,
- presa di alimentazione, 9V, 1,5 A,
- il presente manuale d'uso.

Caratteristiche particolari dell'apparecchio

- Ricerca automatica delle stazioni radio e dispositivo Wizard
- Accesso a più di 10.000 emittenti radio
- Riproduzione della propria musica digitale tramite la rete domestica di "Music Player"
- Aggiornamento automatico dell'elenco delle emittenti
- Nessuna spesa supplementare

La radio internet permette di collegarsi a migliaia di emittenti radio in tutto il mondo. Una volta effettuato il collegamento, l'apparecchio consente, tramite la connessione WLAN, sia di ascoltare in streaming la radio in diretta, sia di usufruire dei cosiddetti podcast.

- La radio riceve sulle frequenze FM 87,5–108 MHz (analogico).
- Con la programmazione PRESET è possibile memorizzare 10 emittenti FM ed emittenti radiofoniche su Internet.
- Con l'accumulatore integrato, completamente carico, è possibile ascoltare la radio a un volume medio per 4 ore senza che sia necessario collegare l'apparecchio alla rete elettrica.
- Il display è dotato di illuminazione. Durante il funzionamento con le batterie, premendo un tasto l'illuminazione si attiva e poi si disattiva automaticamente.

Condizioni necessarie al sistema

È necessario l'accesso ad una connessione DSL, con conseguenti costi supplementari. Si devono controllare e impostare ad es. nel router (o Access Point) le impostazioni di rete, l'assegnazione IP (routing DHCP statico o dinamico).

In determinate circostanze è necessario l'indirizzo MAC della radio Internet; è possibile trovarlo nel menu *System settings, Network, View settings, MAC address*.

Se la rete WLAN a disposizione utilizza una codifica (WEP: Wired Equivalent Privacy o WPA: WiFi Protected Access), è necessario inserire il corrispondente codice

identificativo di accesso. Solo in seguito è possibile collegare l'apparecchio a internet.

Se il vostro WLAN-Router (il cosiddetto Access Point o punto di accesso) è impostato su un accesso non codificato, non è necessario alcun codice di accesso.

Se l'accesso alla WLAN su apparecchi noti è limitato, è necessario l'indirizzo MAC; vedere sopra.

È possibile collegare l'apparecchio con il router/la rete anche grazie al metodo WPS-PBC, se il router supporta tale funzione. Il metodo PBC (configurazione Push Button) è il metodo standard per il semplice dispositivo di una rete sicura senza cavo. Vedere pag. 17.

Nota:

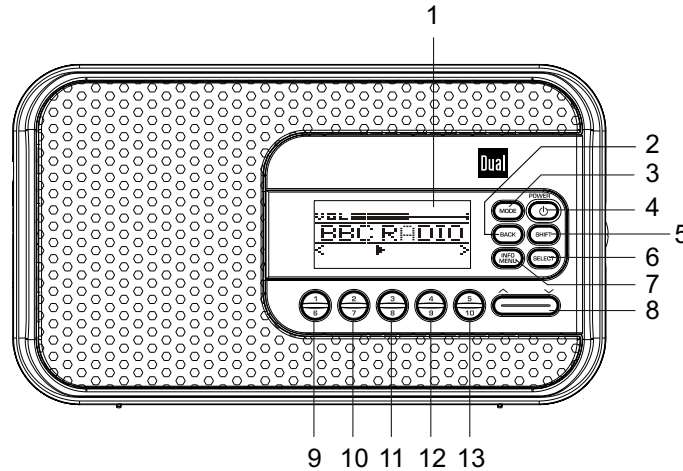
L'apparecchio funziona normalmente in un raggio di ca. 30 metri intorno al punto di accesso WLAN. Il raggio d'azione dipende molto dalle condizioni locali. I muri, i soffitti di calcestruzzo o i telai in metallo delle porte possono ad esempio ridurre il raggio d'azione.

In questo caso, si può incrementare il raggio d'azione della propria rete WLAN, installando un potenziatore di portata.

➔ Prima dell'accensione, accertarsi che il WLAN-Router sia acceso e l'accesso DSL sia attivo. Attenersi alle relative istruzioni del produttore.

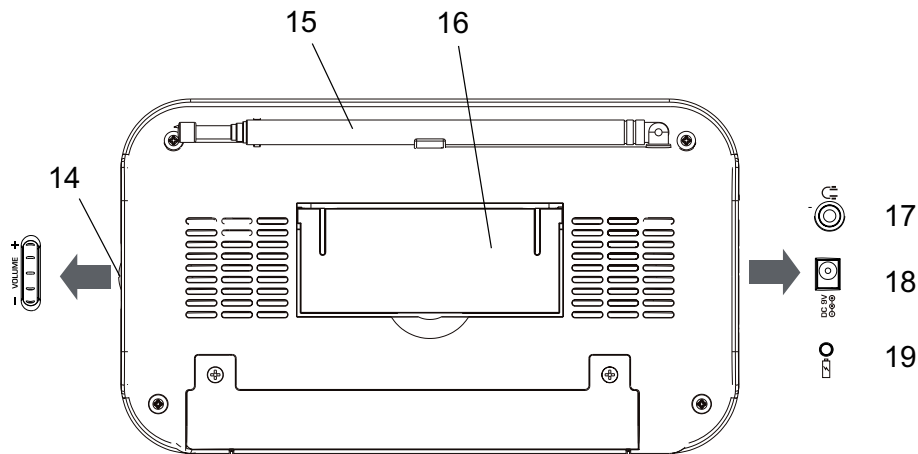
Si consiglia una connessione DSL con contratto flat.



Comandi



1		Display			
2	BACK	Torna al menu precedente			
3	MODE	Impostazione della fonte: radio Internet, Music Player, radio FM			
4	POWER	Accensione, spegnimento dell'apparecchio			
5	SHIFT	Passaggio ai PRESET 6 – 10			
6	SELECT	Attivare il menu opzioni			
7	MENU INFO	Visualizzazione informazioni Aprire il menu e uscire dal menu			
			8	^ v	FM: ricerca emittenti, impostazione della frequenza; navigazione nei menu
			9	1 / 6	Emittenti programmate PRESETS 1 ... 5 e 6 ... 10
			10	2 / 7	
			11	3 / 8	
			12	4 / 9	
			13	5 / 10	

Descrizione generale dell'apparecchio



14	-VOLUME+	Regolatore del volume verso l'alto +: volume più alto, verso il basso -: volume più basso
15		Antenna telescopica
16		Sostegno
17		Presse per cuffie spinotto da 3,5 mm
18	DC 9 V 	Presse di collegamento alimentatore
19		LED di carica per l'accumulatore integrato
-		Targhetta (lato posteriore)

Preparazione dell'apparecchio prima della messa in funzione

Collegare l'apparecchio alla rete elettrica utilizzando l'alimentatore a spina fornito in dotazione (100-240 V ~, 50/60 Hz).

- Per l'alimentazione elettrica dell'apparecchio, per prima cosa inserire il cavo dell'alimentatore nella presa 18 (DC 9V) dell'apparecchio e successivamente la spina nella presa.
- Prima di inserirlo nella presa a muro, assicurarsi che la tensione di funzionamento dell'alimentatore sia in accordo con la tensione di rete locale. Osservare le indicazioni riportate sulla targhetta.
- Per la prima installazione con rete W-LAN vedere pag. 15.
- Per la navigazione nei menu vedere pag. 19.

Nota:

Utilizzare esclusivamente l'alimentatore in dotazione.

Quando l'apparecchio non è in funzione estrarre la spina dalla presa. Tirare tenendo la spina e non il cavo. Estrarre la spina prima di un temporale. Qualora l'apparecchio non venga utilizzato per molto tempo, ad es. nel caso di un lungo viaggio, estrarre la spina.

Al fine di eliminare il calore che si sviluppa durante il funzionamento è necessario garantire una sufficiente aerazione. Pertanto, non coprire l'apparecchio e non collocarlo in un armadio chiuso. Lasciare uno spazio libero di almeno 10 cm intorno all'apparecchio.

Come caricare gli accumulatori

- Collegare la radio all'alimentazione di rete.
- L'apparecchio si trova ora sotto carica. Il blocco batterie integrato viene automaticamente caricato. Il LED di carica 19 è arancione.
- L'intero ciclo di carica dura circa 5 ore.
- Quando la carica è completa, il LED si spegne.
- Rimuovere la spina di alimentazione.

Nota:

Se si accende l'apparecchio durante il ciclo di carica, si prolunga la durata di caricamento.

Gli accumulatori/le batterie non devono essere scaldati o gettati nel fuoco (**pericolo di esplosione!**).

Accumulatori/batterie danneggiati/e potrebbero esplodere! Sostituire gli accumulatori/le batterie danneggiati/e con accumulatori/batterie nuovi/e.

La temperatura ottimale per la carica degli accumulatori/delle batterie si aggira intorno ai 15° / 25° C.

Nota:

L'apparecchio passa automaticamente al funzionamento con le batterie se viene rimossa la spina di alimentazione per il collegamento alla rete.

Attenzione!

Tenere gli accumulatori lontano dalla portata dei bambini. Se gli accumulatori/le batterie vengono inghiottiti/e, potrebbero verificarsi gravi danni alla salute.

Informazioni importanti sullo smaltimento

Le batterie possono contenere sostanze tossiche dannose per l'ambiente.

- ➔ Smaltire pertanto le pile sempre nel rispetto delle norme di legge vigenti in materia. Non gettare mai le batterie tra i normali rifiuti domestici.

Come migliorare la ricezione dell'antenna

La quantità e la qualità delle emittenti che è possibile ricevere dipende dalle condizioni di ricezione del luogo in cui si trova l'apparecchio. Con l'antenna telescopica FM 15 si può ottenere una buona ricezione. Questa antenna deve essere orientata per tutta la sua lunghezza nella direzione di ricezione più favorevole.

Nota:

Per la funzione WLAN l'antenna telescopica 15 deve essere necessariamente estratta in modo completo.


Utilizzo delle cuffie



Danni all'udito

Non ascoltare la radio a volume troppo elevato con le cuffie. Ciò può danneggiare l'udito in modo permanente. Prima di utilizzare le cuffie, regolare il volume al minimo.

Quando si collegano le cuffie (non in dotazione) il volume degli altoparlanti viene azzerato.

- ➔ Utilizzare solo cuffie con uno spinotto da 3,5 mm.
- ➔ Inserire la spina delle cuffie nella presa per cuffie  17 dell'apparecchio.

Ora la riproduzione audio avviene esclusivamente tramite le cuffie.

- ➔ Quando si desidera ascoltare nuovamente attraverso gli altoparlanti, sfilare il connettore delle cuffie dalla presa per le cuffie dell'apparecchio.

Utilizzo del sostegno

Grazie al sostegno ribaltabile 16, è possibile mettere l'apparecchio in posizione inclinata di modo che non cada.

- ➔ Aprire il sostegno ribaltabile 16 sul lato inferiore dell'apparecchio.
- ➔ Posizionare con cautela l'apparecchio di modo che poggi sul sostegno ribaltabile.

Come inizializzare la W-LAN

Dopo la prima accensione compare l'**assistente delle impostazioni**. Effettuare l'impostazione di base, per impostare il WLAN e poter ascoltare le emittenti radiofoniche Internet.

Nota:

- Selezione delle opzioni: premere il tasto \wedge \vee 8.
- Attivazione dell'opzione selezionata: premere SELECT 6.
- Per tornare indietro: premere il tasto BACK 2.
- ➔ Selezionare **Si**. Confermare con SELECT 6.
- ➔ Impostare il formato ora (24h o 12h).
- ➔ Selezionare la fonte per la sincronizzazione cronologica. Ovvero in questo modo l'ora può essere impostata automaticamente, ad es. mediante FM (se-

gnale RDS – aggiornamento da FM) oppure Update from Net, così l'ora può essere sincronizzata mediante Internet.

- ➔ Selezionare il fuso orario in cui ci si trova.
- ➔ Impostare l'ora legale o l'ora solare.
- ➔ Selezionare la regione WLAN con \wedge \vee 8 e confermare con SELECT 6.

Nota:

L'apparecchio cerca ora le reti presenti, sul display appare **Ricerca**.

- Alla prima messa in funzione è necessario attendere un paio di minuti.
- Se non viene rilevata alcuna rete senza fili, sull'apparecchio compare il messaggio "Nuova ricerca" o "Config. manuale".
- ➔ Verificare che il proprio router e la W-LAN siano accesi.

Nota relativa al nome di rete:

Con il nome di rete si intende l'identificativo di una rete radio, basata su IEEE 802.11. Ciascuna Wireless LAN possiede un cosiddetto SSID (Service Set Identifier) configurabile, per poter identificare la rete radio in modo chiaro. Esso costituisce quindi il nome della rete. L'invio dell'SSID può essere disattivato nel router. Quindi, in determinate circostanze, la radio internet non sarà in grado di trovare la vostra rete. Verificare l'impostazione nel setup del proprio router.

La WLAN dovrebbe inviare l'SSID (vedere il riquadro).

- In alcuni casi l'apparecchio trova diverse W-LAN.
- ➔ Con \wedge \vee 8 collegare la WLAN e selezionare la WLAN con SELECT 6.
- Se si tratta di una W-LAN libera, il collegamento avviene automaticamente.

Per una rete sicura o per impostare la codifica WEP ("Wired Equivalent Privacy") / WPA / WPA2 ("Wi-Fi Protected Access") consultare anche le istruzioni d'uso del proprio router. Al momento attuale, WPA2 è la codifica disponibile più sicura. In apparecchi più datati, il WPA può non essere disponibile; in tal caso, scegliere WEP come codifica.

- ➔ Assicurarsi che il server DHCP del proprio router sia attivato. L'apparecchio riceve automaticamente un indirizzo di rete assegnato dal DHCP. In caso contrario è necessario configurare manualmente la radio internet, vedere pag. 29 (consigliabile soltanto a utenti con conoscenze tecniche in questo settore).

Nel sottomenu è possibile effettuare un [Rescan] o inizializzare manualmente la rete tramite [Manual config]. Ciò è tuttavia consigliabile solo ad utenti con conoscenze tecniche in questo settore.

- ➔ Se non ha luogo l'invio dell'SSID, è necessario configurare manualmente la radio internet, vedere pag. 29.

Reti protette

- Non appena è stata selezionata la WLAN ed è stata protetta con una chiave (Key), compare la schermata per l'immissione della password.
- Il simbolo selezionato è evidenziato mediante un contrassegno.
 - ➔ Con \wedge \vee 8 scegliere le lettere o i simboli. Prestare attenzione al maiuscolo e al minuscolo. Confermare ripetutamente \wedge \vee 8 finché il simbolo desiderato non viene contrassegnato.
 - ➔ Confermare il simbolo contrassegnato con SELECT 6.
 - ➔ INFO 7 porta direttamente a **BKSP**, **OK** oppure **CANCEL**.
 - ➔ Per cancellare un inserimento non corretto, selezionare **BKSP** e premere SELECT 6.
 - ➔ Contrassegnare **CANCEL** e confermare con SELECT 6, per tornare all'elenco SSID.
 - ➔ Terminare l'immissione della password, nella quale si contrassegna **OK** e confermare con SELECT 6. L'inizio del collegamento si avvia e compare "Collegato".

- ➔ Selezionare **Radio Internet** e premere SELECT 6.
- Una volta effettuato il collegamento, il display passa alla modalità radio internet:

Nota:

Il codice WEP/WPA inserito viene memorizzato e successivamente non è più necessario reinserirlo.

Disinserire nuovamente l'SSID-Broadcast del proprio router.

Collegamento WPS

Nota: Se il router supporta la funzione WPS (WiFi Protected Setup), è possibile attuare un collegamento WLAN premendo semplicemente un tasto.

- Nell'elenco SSID delle WLAN trovate compare **[WPS]**.
- ➔ Selezionare **[WPS]** e confermare con SELECT 6. Selezionare la modalità **Push Button**, **PIN** oppure saltare l'impostazione con **Skip WPS**.
- ➔ **Push Button:** Premere il tasto WPS sul router. Il router avvia la ricerca di apparecchi WPS. **Nota:** Le informazioni sulla funzione WPS sono contenute nelle istruzioni per l'uso del router. Osservare le avvertenze riportate sul display.


- ➔ **PIN:** Scegliere il **PIN** e annotare il PIN riportato sul display. Immettere il PIN nel router.
- ➔ Se viene attuato il collegamento, compare un messaggio sul display dell'apparecchio.

Avvertenza sulla sicurezza dei dati:

Prima di vendere o dare a terzi l'apparecchio, effettuare un RESET. Soltanto così vengono completamente eliminati i dati di collegamento alla rete memorizzati!

Funzioni generali dell'apparecchio

Accensione dell'apparecchio

- ➔ Premere il tasto  POWER 4 per accendere l'apparecchio.
- Il display si accende. È attivo il modo operativo selezionato per ultimo.

Nota:

Prima di usare l'apparecchio, estrarre completamente l'antenna telescopica 15.

- ➔ Per la navigazione nel menu vedere pag. 19.


Regolazione del volume

- ➔ Girare il regolatore VOLUME 14, per regolare il volume desiderato.

Impostazione della fonte

- ➔ Premere ripetutamente il tasto MODE 3 per passare a
 - radio Internet, vedere pag. 20
 - Music Player, vedere pag. 23 o
 - Radio FM, vedere pag. 20.

Spegnimento dell'apparecchio

- ➔ Per spegnere la radio, premere il tasto  POWER 4 e il display si spegne.
- Se posto in STANDBY, l'apparecchio è spento ma collegato all'alimentazione di rete.
- La batteria viene caricata, il LED di carica 19 si illumina. In caso di carica completa il LED di carica 19 si spegne. Rimuovere la presa di alimentazione.

Navigazione nel menu

→ Premere il tasto MENU 7 e tenerlo premuto.

Viene aperto il menu sulla modalità **della riproduzione attuale** (radio Internet, Music Player, radio FM).

→ Con i tasti \wedge \vee 8 ci si sposta nei sottomenu.

→ Selezionare una voce di sottomenu premendo il tasto SELECT 6.

→ Con i tasti \wedge \vee 8 ci si sposta nelle impostazioni dei sottomenu.

→ Scegliere un'impostazione con il tasto SELECT 6.

→ Chiudere il menu premendo il tasto MENU 7.

→ Con il tasto BACK 2 si torna indietro di un'operazione.

Nota:

Qualora venga inavvertitamente premuto un tasto sbagliato, è possibile ritornare indietro premendo il tasto BACK 2.

Descrizione generale del menu

- Premere e tenere premuto il tasto MENU 7 e selezionare con i tasti \wedge \vee 8 **il menu principale** \gt .
- Confermare con SELECT 6. Viene visualizzato il menu principale.

Menu principale	Significato	Vedere
Radio Internet	Riproduzione di emittenti radio internet	Pag. 20
Riproduzione musicale	Riproduzione di dati musicali di un PC o di un server collegato mediante WLAN	Pag. 24
FM	Radio FM	Pag. 26
Impostazioni del sistema	Impostazioni del sistema	Pag. 28

- Chiudere il menu premendo il tasto MENU 7.

Come utilizzare la Radio Internet

Descrizione generale del menu radio internet

➔ Nella modalità Radio Internet premere e tenere premuto il tasto MENU 7. Compaiono i seguenti sottomenu:

Radio Internet **Significato**

Ultima emittente ascoltata Elenco delle ultime emittenti ascoltate

Elenco emittenti Vedere sotto l'elenco delle emittenti

Impostazioni del sistema Vedere pag.28

Menu principale Descrizione generale del menu Vedere pag.19

Menu elenco delle emittenti

I preferiti Emittenti preferite aggiunte su "wifiradio-frontier.com"

Local Italia Tutte le emittenti radio Internet del vostro Paese elencate secondo **Tutte le emittenti, emittenti selezionate, ...**

Emittenti Per effettuare una selezione tra tutte le emittenti radio elencate secondo **Paesi, Genere, Ricerca emittenti, ...**

Podcasts I podcast (file audio memorizzati in internet) possono essere selezionati e ricevuti come le emittenti internet (Stations).

Aggiunta ai preferiti: Emittenti internet che non sono registrate su wifiradio-frontier.*)

È possibile registrare manualmente su wifiradio-frontier.com emittenti che non sono ancora presenti nell'elenco a tale indirizzo.

Aiuto **Ricevi il codice di accesso** (codice di accesso, ID apparecchi), *)

FAQ

*) È necessario registrarsi su <http://www.wifiradio-frontier.com> e creare un account. Per una sola volta sarà necessario il codice di accesso (per ID apparecchi vedere pag. 28)



- ➔ Inserire il proprio indirizzo e-mail e una password. Annotarsi i dati.
- ➔ Una volta effettuata con successo la registrazione, si può eseguire il login e registrare comodamente il nuovo apparecchio dal proprio PC.
- ➔ Inserire il codice di accesso. Ora, l'apparecchio è "abbinato" ai dati.
- ➔ È possibile richiamare l'emittente preferita configurata.

Selezione di un'emittente

- ➔ Premere MODE 3, se necessario ripetutamente, per passare alla modalità radio internet.
- ➔ Selezionare con \wedge \vee 8 **emittenti>** e **Paesi>** e confermare con SELECT 6.
- Il criterio Paesi indica ad es. i continenti e in seguito un elenco alfabetico di tutti i paesi in cui sono operanti emittenti radio internet.
- ➔ Con i tasti \wedge \vee 8 è possibile spostarsi nell'elenco dei Paesi e confermare il Paese desiderato con SELECT 6.
- Viene visualizzato l'elenco delle emittenti.
- ➔ Selezionare **Tutte le emittenti>**, **Emittenti selezionate >** o altri criteri come ad es. **Jazz >**.
- ➔ All'interno dello stesso criterio, selezionare l'emittente desiderata e confermare con SELECT 6. Inizia l'ascolto dell'emittente desiderata.

Nota:

Se l'emittente ha anche il podcast, si apre un'ulteriore selezione. Selezionare l'emittente oppure il podcast.

Podcast

I podcast offrono la possibilità di ascoltare uno svariato numero di programmi memorizzati in rete. Questo vi permette di ascoltare trasmissioni che vi siete persi o di risentire quelle che vi sono particolarmente piaciute.

Per trovare i podcast, cercare come al solito le emittenti radio; tuttavia, anziché selezionare un'emittente per ascoltarla in diretta, selezionare **podcast**.

Nota:

Non tutte le emittenti mettono a disposizione le loro trasmissioni come podcast. Anche la durata di disponibilità dei podcast è definita dalle emittenti. Sovente i podcast sono messi a disposizione per la durata di una settimana, molti altri per un periodo di tempo più lungo.

Altri comandi

Tasto	Funzione
BACK	Ritorno all'ultima funzione
^ v	Apertura menu Station list
1...5	Memorizzazione, richiamo emittenti (PRESET) Con SHIFT 5 Preset 6 ... 10
INFO	Radio internet: Ora, data, titolo, autore, description, genere, location, reliability, bit rate ad es. 128 kbps, Codec z.B. MP3, sampling rate z.B. 44.1 kHz, buffer Podcast: regolazione, Location, Episode, URL, ...
MENU	Menu principale, vedere pag. 20

Nota:

Esistono emittenti internet che applicano un altro standard di trasmissione. Tali emittenti non possono essere ricevute da questa radio. È noto che alcune emittenti internet possono essere ricevute soltanto con PC e browser web accettando la pubblicità o i videoclip. Tali emittenti non possono essere ricevute da questa radio internet.

Utilizzo del lettore musicale

Con il **lettore musicale** si può riprodurre musica ad es. da un cosiddetto server UPnP, abilitato in rete.

La radio Internet può eseguire i brani musicali del proprio PC, gestiti ad es. con Windows Media Player a partire dalla versione 11. Per riprodurre la musica da un MAC, è necessario un software streaming come ad es. Media-Tomb o EyeConnect.

Nota:

Prestare attenzione che con il WMP 11 si possono eseguire soltanto file che non abbiano la protezione da copiatura.

Apple MAC: È necessario installare un programma UPnP, per poter accedere a iTunes Library.

Utilizzo del Media Player come server UPnP

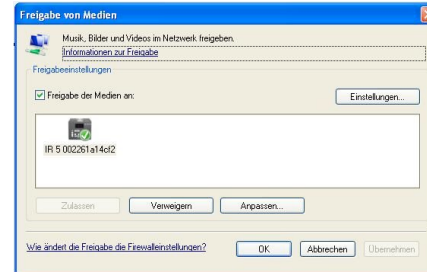
Il Windows Media Player 11 (WMP11) può essere utilizzato come media server UPnP (Universal Plug and Play). Dopo l'installazione, il Media Player 11 crea una biblioteca di tutti i dati multimediali che si trovano sul proprio PC/MAC. Per poter usare la biblioteca con la radio internet, è necessario inizializzare l'accesso. Se non si ha familiarità con gli apparecchi compatibili con

UPnP, si possono trovare ulteriori informazioni all'indirizzo Internet www.upnp.org.

Di norma l'apparecchio viene riconosciuto automaticamente dal PC; si apre la finestra seguente:

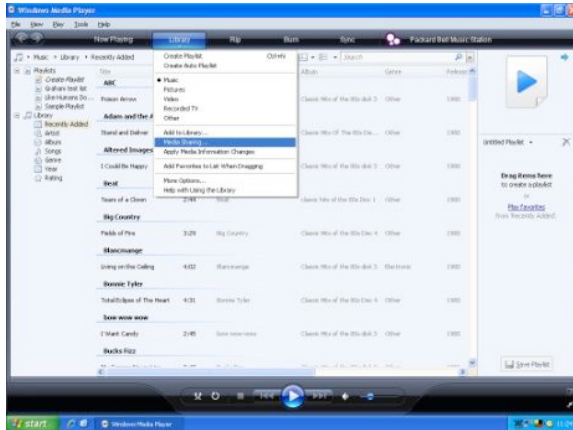


→ Ora è possibile aprire l'accesso alla biblioteca dei media con "Autorizza" o "Installazioni riproduzione...".

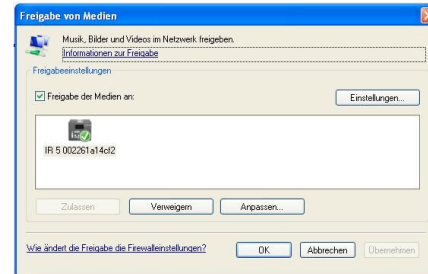


→ Attivare checkbox "Abilitazione dei media" e cliccare su "IR 5". Cliccare poi su "Autorizza" e "Conferma".

- ➔ Nel caso in cui il riconoscimento automatico non funziona, aprire Mediaplayer.
- ➔ Cliccare su biblioteca dei media e abilitazione dei media.



- ➔ Viene visualizzata la finestra di abilitazione.





- ➔ Autorizzare l'accesso a Media Player 11.

Panoramica menu Lettore musicale

- ➔ Nel menu Lettore musicale premere e tenere premuto il tasto MENU 7. Compaiono i seguenti sottomenu:

Radio Internet	Significato
Tutti i media	Panoramica delle cartelle abilitate
Repeat	Funzione repeat ON/OFF
Shuffle	Riproduzione casuale ON/OFF
Rimozione server	Eliminazione server LAN abilitato
Impostazioni del sistema	Vedere pag.28
Menu principale	Descrizione generale del menu Vedere pag. 19

Accesso aimedia comuni



- Se si è connessi alla rete WLAN:
- premere ripetutamente MODE 3 finché non compare il **lettore musicale**.
- Confermare la voce di menu **Media comuni >** con SELECT 6.
- Terminata la ricerca, selezionare con   8 la cartella abilitata. Confermare con SELECT 6.
- Selezionare il tipo di media **Musica >** oppure effettuare un'altra ricerca.

Una volta concluso il processo di ricerca, vengono visualizzati i dati della directory. È ora possibile sfogliare gli album trovati oppure ordinare a seconda

- di tutte le canzoni
- del genere,
- dell'autore oppure a seconda
- della cartella.



Inoltre vi è un elenco della riproduzione e una funzione di ricerca.

Navigazione nelle directory

Tasto	Funzione
BACK	Passaggio alla directory di livello superiore
SELECT	apertura della directory, selezione brano per la riproduzione (PLAY)
 	indietro, avanti nella directory
INFO	Radio internet: ora, data, titolo, autore, description, genere, location, reliability, bit rate ad es. 128 kbps, Codec z.B. MP3, sampling rate z.B. 44.1 kHz, buffer
MENU	Menu, vedere pag. 24

Funzione di ricerca:

È possibile anche effettuare la ricerca in base ai titoli, agli autori o agli album.

- Con   8 selezionare **<Cerca>** e confermare con SELECT 6.
- Inserire il nome (vedere pag. 16), selezionare **OK** e confermare premendo SELECT 6.

Utilizzo della radio FM

- Con il tasto MODE 3 passare a Radio FM. All'occorrenza premere ripetutamente il tasto.
- Orientare l'antenna telescopica ed estrarla per l'intera lunghezza.
- Premendo i tasti \wedge \vee 8 ricercare manualmente le emittenti. Ogni breve pressione del tasto aumenta la frequenza FM di 0,05 MHz.
- Premendo a lungo su \wedge \vee 8 si avvia la ricerca delle emittenti.
- In alternativa, per avviare la ricerca emittenti è anche possibile premere il tasto SELECT 6.

Nota:

Nel menu è possibile regolare la sensibilità della ricerca automatica delle emittenti.

La relativa frequenza delle emittenti è visualizzata sul display.

Nota:

di norma si ricevono stazioni radio FM in tono stereo e sul display si illumina il simbolo Stereo. Se la ricezione FM in qualità stereo è disturbata, è possibile impostarla nel menu "Mono only". In questo modo la ricezione è meno disturbata.

Memorizzazione delle emittenti (PRESET)

- Impostare le emittenti
- Premere il tasto PRESET (P1 - P5) e mantenerlo premuto per ca. 2 secondi. L'emittente viene memorizzata nella posizione di programma.
- Per memorizzare P6 – P10: premere prima SHIFT 5.

Selezione di emittenti preattivate

- Premere brevemente il tasto PRESET (P1 - P5), l'emittente viene impostata. Per selezionare P6 – P10: premere prima SHIFT 5.

Descrizione generale menu FM

Sottomenu	Impostazione
Impostazione della ricerca	Solo emittenti con segnale più potente: sì, vengono trovate soltanto emittenti con segnale potente No: vengono trovate anche le emittenti con segnale più debole
Impostazione audio	Solo mono: sì/no
Impostazioni del sistema	Vedere pag.28
Menu principali	Descrizione generale del menu Vedere pag.19

- ➔ Con il tasto INFO 7 è possibile spostarsi su PTY, testo della radio, data, frequenza.

Selezione delle impostazioni del sistema

- ➔ Selezionare le **Impostazioni del sistema** > e premere SELECT 6.
- ➔ Navigare con \wedge \vee 8 nel sottomenu e aprire la voce desiderata premendo SELECT 6.

Sono a disposizione le seguenti voci di sottomenu:

Sottomenu	Significato
Impostazioni Internet	Ad es. scansione di W-LAN
Impostazione dell'ora	Impostazione ora
Lingua	Lingua operativa
IMPOSTAZIONI PREDEFINITE	L'apparecchio viene resettato. Tutte le impostazioni vengono cancellate. Vedere pag. 29.
Software update	Selezionare "Controllare ora", per ricercare il firmware attuale. Un aggiornamento può durare diversi minuti. Durante l'aggiornamento non spegnere mai l'apparecchio. In determinate circostanze, ciò può provocare un malfunzionamento permanente. Se non è disponibile un firmware nuovo, viene visualizzata la dicitura "Software up to date". In caso di "Update automatico" effettuare un controllo periodico.

Sottomenu	Significato
Ass. per impostazioni	Vedere pag. 15
Info	Versione software, ID Radio

Impostazione ora

Sono a disposizione le seguenti voci di sottomenu:

Sottomenu	Osservazioni
Ora & data	Impostare manualmente l'ora Impostare il valore con \wedge \vee DOWN 8 e confermare con SELECT 6
Aggiornamento automatico	Update from FM (FM mediante segnale RDS), Update from Net o nessun update
Impostazione del formato	Formato ora 12h, 24 h
Fuso orario	UTC – Impostare l'ora in base alla località
Ora legale e ora solare	On/Off

Panoramica delle impostazioni del menu Internet

Selezionare il sottomenu con \wedge \vee 8 e aprire la voce desiderata premendo SELECT 6.

Sono a disposizione le seguenti voci di sottomenu:

Sottomenu	Impostazione	Osservazioni
Assistente di rete	Ricerca automatica e inizializzazione delle WLAN, vedere pag. 15.	
Creazione PBC Wlan	Impostazione per WPS, vedere pag. 17	Nota: il Router deve essere WPS-PBC compatibile per supportare questa funzione.
Visualizzazione impostazioni	Active connection MAC address WLAN Region DHCP SSID IP address	Tenere presenti le impostazioni attuali
Wlan region	Per l'Europa: impostare <parte maggiore d'Europa>	
Impostazioni manuali	DHCP enable DHCP disable	Eseguire le impostazioni manualmente, vedere pagina successiva. Riservato agli specialisti di reti!
Profilo di rete	Dati memorizzati delle reti WLAN preferite	

Impostazioni manuali

Servirsi di questa opzione per configurare a mano le impostazioni di rete.

Gli utenti **esperti** possono eseguire le impostazioni manuali in 9 passaggi attraverso un processo dettagliato e definito per l'utente per aggiungere una nuova rete **Wlan** senza cavo.

Nota:

- Con il tasto BACK 2 è possibile tornare al menu delle impostazioni precedente.
- Selezionare le opzioni con \wedge \vee 8 e confermare la scelta con SELECT 6.
- Inserire il nome (SSID) o la chiave (Key) come descritto a pag. 16.

IMPOSTAZIONI PREDEFINITE

Per una completa cancellazione della memoria dell'apparecchio eseguire un **RESET**. In questo modo vengono ripristinate le impostazioni predefinite.

L'impostazione predefinita viene richiamata mediante **le impostazioni di sistema >**.

- ➔ Con \wedge \vee 8 selezionare **Si** e premere SELECT 6. L'apparecchio viene resettato.

Viene cancellata l'intera memoria, incluso WEP / WPA e le registrazioni utenti. Dopo il RESET, WEP / WPA e le registrazioni utenti devono essere reinseriti.

Attenzione: le impostazioni dell'utente verranno cancellate.

→ Per interrompere selezionare **No** e SELECT 6.

Pulizia dell'apparecchio



Scossa elettrica!

Al fine di evitare il pericolo di scossa elettrica, non pulire l'apparecchio con un panno umido o con acqua corrente. Prima della pulizia staccare la spina.

Attenzione!

Non usare spugne abrasive, polvere abrasiva e solventi come alcol o benzina.

→ Pulire l'involucro esterno con un panno morbido, inumidito con acqua.

Eliminazione delle anomalie

Se l'apparecchio non funziona come previsto, effettuare una verifica utilizzando le seguenti tabelle.

Se non si riesce a eliminare l'anomalia neanche dopo aver effettuato le verifiche descritte, contattare la casa produttrice.

Problemi con la W-LAN

Possibile causa/rimedio

Verificare se un PC è in grado di accedere a internet e visualizzare pagine aggiornate.

Verificare se è disponibile un server DHCP (leggere in proposito le istruzioni d'uso del proprio Access-Point, router). In questo caso è possibile impostare le impostazioni predefinite (vedere pag. 29) oppure mediante wizard vedere pag. 15 .

In alternativa assegnare un indirizzo IP statico. In questo caso regolare manualmente le impostazioni predefinite. Vedere pag. 29.

Verificare eventualmente le impostazioni firewall del proprio router. L'apparecchio deve poter accedere all'UDP e alle porte TCP 80, 554, 1755.

Abilitare l'accesso dell'indirizzo MAC della radio nel proprio router. L'indirizzo MAC della radio si trova a pag. 29. Voce di menu "Visualizzazione impostazioni".

Possibile causa/rimedio

Nel caso di W-LAN con codifica:

Verificare di avere inserito il corretto codice di accesso (chiave WEP/WPA). Se dopo l'accensione dell'apparecchio e la ricerca di una rete compare "Collegamento fallito", verificare se è stato inserito il codice esatto. Se non è possibile eliminare il problema, verificare la configurazione della rete.

Il collegamento di rete funziona, ma non è possibile riprodurre determinate emittenti:

Problemi con la riproduzione delle emittenti

Possibile causa/rimedio

1. L'emittente potrebbe avere un altro fuso orario e non trasmettere in tale ora del giorno.
2. L'emittente ha raggiunto il numero massimo di ascoltatori in contemporanea.
3. L'emittente potrebbe avere cessato l'attività.
4. Il link di questa emittente potrebbe non essere più aggiornato.
5. Il collegamento internet con l'emittente selezionata potrebbe essere troppo lento, perché si trova in una regione remota. In questo caso cercare di attivare l'emittente radio tramite un PC.

Problemi con la radio

Sintomo	Possibile causa/rimedio
Non si riceve nessuna emittente radio.	L'apparecchio non è in modalità radio. Premere il tasto MODE.
Il suono è debole o di cattiva qualità.	Altri apparecchi, ad es. il televisore, disturbano la ricezione. Allontanare l'apparecchio radio da questi apparecchi.
	Gli accumulatori sono esauriti. Caricare gli accumulatori.
	L'antenna non è estratta o orientata correttamente. Estrarre l'antenna.
	Girare l'antenna per migliorare la ricezione.

Problemi con l'apparecchio

Sintomo	Possibile causa/rimedio
L'apparecchio non si accende.	L'apparecchio non è alimentato dalla corrente. Alimentatore di rete: Collegare correttamente l'alimentatore alla presa elettrica. Funzionamento con le batterie: Caricare gli accumulatori.
Non si sente alcun suono.	Aumentare il volume. Estrarre la spina delle cuffie dall'apparecchio se si vogliono attivare gli altoparlanti. Potrebbe essere stata selezionata la fonte sbagliata.
Si sente un fruscio.	Un cellulare o un altro apparecchio vicino al player emettono onde radio che creano disturbo. Allontanare il cellulare o il dispositivo dalla radio.
Vi sono altri disturbi di funzionamento, forti rumori oppure sul display compare un'indicazione non corretta.	I componenti elettronici dell'apparecchio sono disturbati. Alimentatore di rete: Estrarre la spina. Lasciare l'apparecchio per circa 10 sec. staccato dalla fonte di corrente. Collegare nuovamente l'apparecchio oppure inserire le batterie.
Il display non si accende.	Accendere l'apparecchio. Estrarre la spina, reinserirla, accendere l'apparecchio.

Dati tecnici

Dimensioni dell'apparecchio (largh. x alt. x profondità):	200 mm x 115 mm x 43 mm
Peso:	ca. 510 g
Alimentazione della tensione:	Ingresso 110 - 240 V~, 50/60 Hz
Presenza di alimentazione:	Uscita: DC 9 V, 1500 mA
Absorbimento potenza in standby	< 1 W
WLAN:	IEEE 802.11b e IEEE 802.11g
Codifica WLAN:	WEP, WPA, WPA2
Pacco batterie:	Litio-polimero, 7,4 V/2200 mAh Tempo di carica ca. 4 ore al 50% del volume
Potenza di uscita:	1 W RMS
Condizioni ambientali:	da +5°C a +35°C 5% - 90% di umidità relativa dell'aria (che non condensa)
Frequenza di ricezione FM:	87,5–108 MHz
Antenna:	Antenna telescopica
Attacco per le cuffie:	3,5 mm

Windows è un marchio registrato della Microsoft Inc.

Con riserva di modifiche tecniche ed errori.

Le dimensioni sono approssimative.



Direttive e norme

Questo prodotto è conforme

- alla Direttiva sulle basse tensioni (2006/95/CE, 1275/2008/CE),
- alla direttiva CEM (89/336/CEE),
- alla direttiva di marchio CE e
- ai requisiti della direttiva sugli impianti di radiotrasmissione e le apparecchiature terminali di telecomunicazione (FTEG) e della direttiva 1999/5/CE (R&TTE).

Indirizzo del produttore

DGC GmbH
Graf-Zeppelin-Str. 7
D-86899 Landsberg
www.dual.de

Indicazioni per lo smaltimento

Smaltimento dell'imballaggio

Durante il trasporto, l'apparecchio è stato protetto dall'imballaggio. Tutti i materiali usati sono ecologicamente compatibili e riutilizzabili. Contribuite anche voi smaltendo l'imballaggio nel rispetto dell'ambiente. È possibile reperire informazioni sui sistemi di smaltimento presso il rivenditore o il proprio centro di smaltimento comunale. Prima dello smaltimento dell'apparecchio rimuovere le batterie.



Pericolo di soffocamento!

Non lasciare l'imballaggio e i relativi componenti incustoditi alla portata dei bambini.

Esiste il pericolo di soffocamento a causa delle pellicole e di altri materiali di imballaggio.

Smaltimento dell'apparecchio

I vecchi apparecchi non sono rifiuti privi di valore. Grazie allo smaltimento nel rispetto dell'ambiente, è possibile recuperare materie prime utili. Informarsi presso la propria amministrazione cittadina o comunale circa le opportunità di smaltimento adeguato ed ecologico dell'apparecchio.



Questo apparecchio è contrassegnato in conformità alla direttiva 2002/96/CE sui rifiuti di apparecchiature elettriche ed elettroniche (RAEE).

Una volta terminato il suo ciclo di vita, questo prodotto non deve essere smaltito tra i normali rifiuti domestici, ma deve essere consegnato presso un punto di raccolta per il riciclaggio di apparecchi elettrici ed elettronici. Il simbolo sul prodotto, sul manuale d'uso o sull'imballaggio richiama a tale aspetto. I materiali vanno riciclati in base al proprio simbolo. Con il riutilizzo, il recupero dei materiali o altre forme di riciclaggio di apparecchi dismessi si contribuisce in modo decisivo alla protezione dell'ambiente in cui viviamo.



Pericolo di morte!

Una volta che l'apparecchio è fuori servizio, estrarre la spina della corrente elettrica. Estrarre il cavo di rete e rimuoverlo insieme alla spina.