

# Istruzioni di montaggio e di servizio

per il conduttore dell'impianto

**VIESMANN**

## Telecontrollo FC1

per Vitoligno 100-S

---

### Avvertenze sulla sicurezza



Si prega di attenersi scrupolosamente alle avvertenze sulla sicurezza per evitare pericoli e danni a persone e cose.

#### Spiegazione delle avvertenze sulla sicurezza



##### Attenzione

Questo simbolo segnala il pericolo di danni a cose e all'ambiente.

##### Avvertenza

*Le indicazioni contrassegnate con la parola Avvertenza contengono informazioni supplementari.*

##### Interessati

Le presenti istruzioni sono rivolte esclusivamente al personale specializzato.

- Gli interventi all'impianto elettrico devono essere eseguiti unicamente da personale specializzato e qualificato a norma di legge.

#### Normative

In caso di interventi attenersi

- alle norme di installazione nazionali,
- alle norme antinfortunistiche,
- alle norme per la salvaguardia ambientale,
- alle disposizioni dell'istituto di assicurazione contro gli infortuni sul lavoro,
- alle disposizioni di sicurezza pertinenti previste dalle norme in vigore

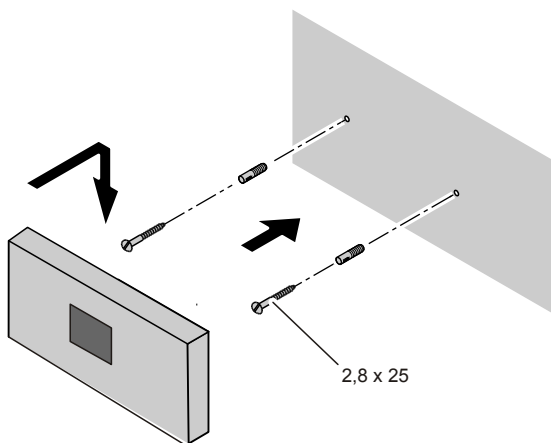
#### Interventi sull'impianto

- Disinserire la tensione di rete dell'impianto (ad es. agendo sul singolo interruttore o sull'interruttore generale) e controllare che la tensione sia disinnescata.
- Assicurarsi che non possa essere reinserita.

## Montaggio e allacciamento del telecomando FC1

### **Avvertenza**

*La max. lunghezza del cavo tra caldaia e il dispositivo è di 20 m.*

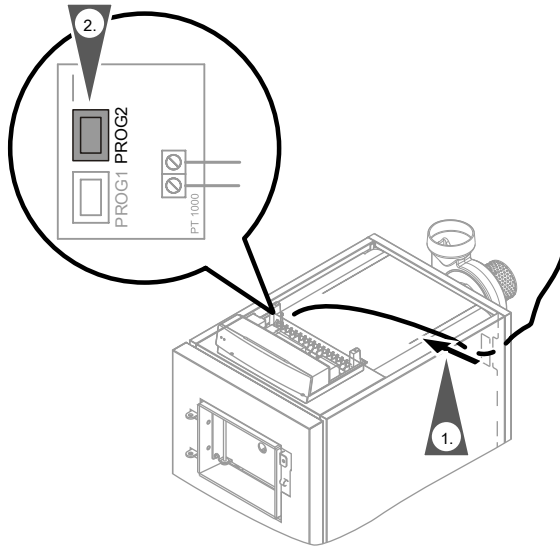


1. Fissare le viti alla parete con i tasselli. Far sporgere le teste delle viti di circa 5 mm.
2. Collegare la linea interna dati sul lato posteriore del dispositivo.
3. Fissare il dispositivo alla parete.

### **Avvertenza**

*Per l'allacciamento al dispositivo utilizzare l'estremità del cavo senza magneti.*

## Montaggio e allacciamento del telecomando FC1 (continua)



### **Avvertenza**

*Per l'allacciamento del telecomando alla regolazione utilizzare l'estremità con il magnete.*

1. Condurre il cavo del telecomando verso l'alto attraverso la rientranza laterale della parte posteriore della caldaia e successivamente tra mantello isolamento termico e lamiera laterale.



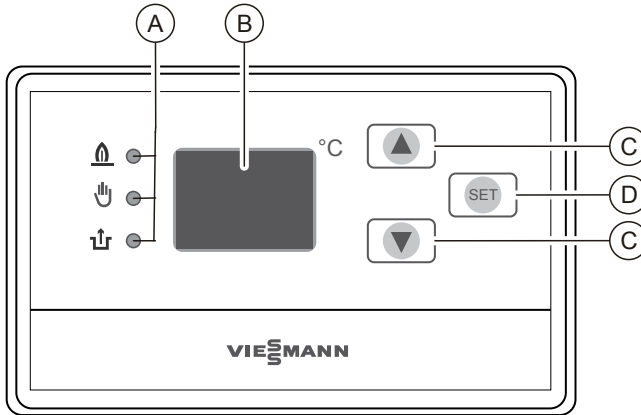
### **Attenzione**

I componenti bollenti danneggiano i cavi elettrici. Installare il cavo elettrico in modo che non tocchi la chiocciola del ventilatore.

2. Bloccare il cavo.

3. Collegare il cavo a "PROG2", sulla scheda stampata.

## Impiego del telecomando FC1



- (A) LED
- (B) Indicazione

- (C) Tasti di regolazione ▲ e ▼
- (D) Tasto "SET,, (D).

Simbolo	LED	(☛ (segnale)	Significato	Informazioni supplementari
	Lampeggia OFF	–	Portina di carico aperta Portina di carico chiusa	
	ON	● Suono modulato (20 sec. al min.)	Aggiungere combustibile o accendere nuovamente.	La durata max. del suono modulato è di 30 min. e può essere disattivato mediante il tasto "SET,, (D).
	ON	–	È intervenuto il termostato di sicurezza a riarmo manuale (STB)	Controllare l'indicazione sulla caldaia. Seguire le indicazioni delle istruzioni d'uso della caldaia del capitolo "Provvedimenti in caso di surriscaldamento della caldaia,,.

## Impiego del telecontrollo FC1 (continua)

Simbolo	LED	(*( (segnale)	Significato	Informazioni supplementari
Segnale acustico continuo	Temperatura indicata > 85 °C	● Suono continuo	Sovratemperatura. Il prelievo del calore prodotto è insufficiente.	Controllare l'indicazione sulla caldaia. Seguire le indicazioni delle istruzioni d'uso della caldaia del capitolo "Provvedimenti in caso di surriscaldamento della caldaia,,".
	Temperatura indicata < 4 °C	● Suono continuo	Pericolo di gelo!	Aumentare la temperatura caldaia o la temperatura ambiente della caldaia.

### Avvertenza

Il suono modulato o continuo può essere disattivato premendo il tasto "SET,,".

## Impostazione della temperatura caldaia

Per impostare la temperatura caldaia procedere come segue:

- 1. SET** premere brevemente, finché l'indicazione non si illumina. L'indicazione ora commuta tra "SP,," e il valore impostato.
- 2. ▲▼** per impostare il valore desiderato. È possibile impostare un valore tra 75 e 85 °C.

- 3. SET** per memorizzare il valore impostato.



Per ulteriori informazioni per l'impostazione del valore: vedi istruzioni d'uso della caldaia.

## Impostazione del valore limite della sovratemperatura

Per impostare il valore limite procedere come segue:

- 1. SET** tenere premuto a lungo, finché l'indicazione non commuta tra "**AL**," e il valore limite impostato.
- 2. ▲▼** per impostare il valore desiderato.  
È possibile impostare un valore tra 85 e 95 °C.

- 3. SET** per memorizzare il valore impostato.



Per ulteriori informazioni per l'impostazione del valore: vedi istruzioni d'uso della caldaia.

## Disattivazione del suono modulato

Per disattivare in modo continuo il suono modulato del telecomando procedere come segue:

- 1. SET** tenere premuto a lungo, finché l'indicazione non commuta tra "**AL**," e il valore limite impostato.

- 2. SET** premere nuovamente brevemente. L'indicazione ora commuta tra "**HA**," e On o Off.

- 3. ▲▼** per attivare "**ON**," o disattivare "**OFF**," il suono modulato.

- 4. SET** per memorizzare il valore impostato.



Viessmann S.r.l.  
Via Brennero 56  
37026 Balconi di Pescantina (VR)  
Tel. 045 6768999  
Fax 045 6700412  
[www.viessmann.com](http://www.viessmann.com)

5602 087 IT Salvo modifiche tecniche!



Stampato su carta ecologica  
non trattata con cloro