

INFODENT®

www.infodent.it MENSILE D'INFORMAZIONE MERCEOLOGICA DENTALE

n. 5 • 2007 – anno XIX – NORD ITALIA

Inside

Il nuovo sistema di endoscopia orale
per lavorare in bocca con visione indiretta



FARO

FARO S.p.a. Via Faro, 15 - 20060 Ornago (MI) ITALY - Tel. +39 039.68781 - Fax +39 039.6010540
FARO DEUTSCHLAND GMBH Gladbacher Str. 409 - 47805 Krefeld Germania - Tel. +49 2151 936921 - Fax +49 2151 936933
FARO FRANCE Za Tgv Coriolis 71210 - Montchanin FRANCIA - Tel. +33 385.779680 - Fax +33 385.779688

L'ODONTOTECNOLOGIA

IN QUESTO NUMERO A CONFRONTO:

RIUNITI DIGITALI

– *Digitale è bello!*

Pag 5

ADESIVI SMALTODENTINALI

– *Un legame fondamentale*

Pag 27

FORNI PER CERAMICA

– *Temperature controllate
per risultati perfetti*

Pag 37

APPROFONDIMENTI

RIUNITI DIGITALI

- 120 anni di storia Ritter... "Experts! Not Experiments"
- KaVo PRIMUS® 1058
- Galbiati - Riunito dentale EGO: funzionalità, completezza e tecnologia

Pag 10

ADESIVI SMALTODENTINALI

- NANO-BOND: il nuovo sistema semplice e sicuro
- Il sistema adesivo monocomponente Self Priming di ultima generazione DEI® Extra Bond

Pag 34

FORNI PER CERAMICA

- Forni per ceramica serie "LUXOR"
- Forno Vip Universal X Press

Pag 42

bicon
DENTAL IMPLANTS



**ACQUISTO INTELLIGENTE = NUOVA FONTE DI RISPARMIO
SCEGLI AFFIDABILITA' E COMPETENZA**

... c'è **R.A.S.T.**

PER ACQUISTARE INFORMATI

ora lo sai.

swident



**alta efficienza
giusto prezzo**

**€ 8.900,00 + Iva
optionali compresi**

Grassi L. e Rast OPERANO ESCLUSIVAMENTE NELLA FORNITURA DI APPARECCHIATURE ED ARREDAMENTI PER STUDI ODONTOIATRICI E LABORATORI ODONTOTECNICI. LA PLURIENNALE ESPERIENZA HA FATTO CRESCERE LA NOSTRA CONOSCENZA DIRETTA DELLA QUALITÀ, DELL'AFFIDABILITÀ E DELLA DURATA DI TUTTI I PRODOTTI DA NOI TRATTATI, COSÌ, IN UN MERCATO IN CONTINUA EVOLUZIONE TECNOLOGICA E SCIENTIFICA, ABBIAMO POTUTO METTERE A DISPOSIZIONE DEGLI STUDI ODONTOIATRICI RISPOSTE EFFICIENTI PER OGNI NECESSITÀ TECNICA, DI ASSISTENZA QUALIFICATA, DI PROGETTAZIONE E SOLUZIONI FINANZIARIE. ANCHE LA COLLABORAZIONE STRETTA CON PRODUTTORI E/O IMPORTATORI CI HA INSEGNATO A BEN VALUTARE TUTTI I SERVIZI PRE E/O POST VENDITA CHE QUESTI SOGGETTI POSSONO, INSIEME A NOI, OFFRIRE CONCRETAMENTE AI NOSTRI CLIENTI, COSÌ DA POTERNE SCEGLIERE I PIÙ VANTAGGIOSI. L'ASSISTENZA TECNICA, PUNTUALE, CAPACE, RAPIDA E COMPETENTE È UN OBIETTIVO CHE COSTRUIAMO TUTTI I GIORNI CON I NOSTRI COLLABORATORI TECNICI. OGNI PRODOTTO DA NOI COMMERCIALIZZATO È APPROFONDITAMENTE CONOSCIUTO IN TUTTE LE SUE CARATTERISTICHE ED I NOSTRI TECNICI SONO IN GRADO DI PRESENTARNE TUTTE LE PECULIARITÀ E ASSISTERLO CON COMPETENZA. IN PIÙ DI 30 ANNI DI LAVORO ABBIAMO CONSOLIDATO, CON FORNITORI E PROFESSIONISTI, COLLABORAZIONI BASATE SU UN ECCELLENTE EQUILIBRIO NEL RAPPORTO QUALITÀ/PREZZO/SERVIZIO.

FRA LE AZIENDE CHE CI VEDONO PRESENTI CON I LORO PRODOTTI POTETE TROVARE PRODUTTORI DI RIUNITI ODONTOIATRICI, DI SISTEMI DI RADIOGRAFIA ANALOGICA E DIGITALE, DI ARREDAMENTO PER STUDI, SISTEMI DI ASPIRAZIONE, COMPRESIONE DELL'ARIA, OLTRE CHE ATTREZZATURE, STRUMENTAZIONE ED ACCESSORI.



**Stern Weber:
tre soluzioni.
Un Mix Vincente**



**Nuovi modelli STERN TR
Design e prestazioni in perfetto equilibrio**

**STERILIZZAZIONE - Norma EN 13060
ad un prezzo imperdibile
con 2 anni di garanzia ON SITE**

E9 INSPECTION



DA NOI POTETE TROVARE: SWIDENT - STERN WEBER - PLANMECA OY - ANTEA - BIEN AIR - CATTANI - CLASS IMPLANT - CSN - COMINOX - DE GIORGI - DE MARCO - DENTAL ART - DENTALICA - EMS - EURONDA - FARO - FIAC - 4TEK - JOLLY DENTAL - KAVO - KODAK - LORAN - MECTRON - MELAG - NOVAXA - NSK - OWANDY - SDM - DURR DENTAL - SIMIT DENTAL - TAVOM - TECNO GAZ - W&H - ...E ALTRO ANCORA.

R.A.S.T. Rappresentanze Attrezzature Stomatologiche

**SEMPRE PIÙ VICINI PER UN SERVIZIO MIGLIORE:
Sala Mostre - Assistenza Qualificata - Progettazione
Studio Chiavi in mano - Soluzioni finanziarie**

DISTRIBUTORE PLANMECA REGIONE LOMBARDIA



VIA A. Lincoln, 61 - 20092 CINISELLO BALSAMO (Milano)
TEL. 02 61293904 R.A. - FAX 02 66017393 - e-mail: rast.eri@tiscali.it

Direttore responsabile
Riccardo Chiarapini
Segreteria di redazione
Stefano Toticchi
Coordinamento
Diana Carbonetti
Direzione grafica
Gisella Benedetti
Consulenza scientifica e normativa
Alberto Emiliani
Collaboratore
Cristina Rodighiero
Impaginazione e grafica
B&C s.r.l. – divisione grafica
Marketing e Pubblicità
Gianluca Passeri tel. 0761.393306 – 335.1213136
Baldo Pipitone tel. 06.97277679 – 336.773328

Mensile d'informazione commerciale del dentale
ANNO XIX – n. 5 maggio 2007
Poste Italiane S.p.A. – Spedizione in A.P. – D.L.
353/2003 (conv. in L. 26/02/2004 n° 46) art. 1 comma
1 DCB VITERBO – Autorizzazione del Tribunale di
Viterbo n. 341 del 7/12/88

Editore B&C s.r.l.
Strada Teverina Km. 3,600 – 01100 VITERBO
Telefono 0761.393.1 – Fax 0761.393.222



Stampa – Graffietti Stampati snc
S.S. Umbro Casentino Km. 4,500
Montefiascone (VT)

Testata volontariamente sottoposta a
certificazione di tiratura e diffusione
in conformità al Regolamento C.S.S.T.
Certificazione Stampa Specializzata Tecnica

Per il periodo 1/1/2006 – 31/12/2006
Tiratura media: 16.767
Diffusione media: 16.545
Certificato CSST n. 2006-1308 del 20.02.07
Società di Revisione: RSM Ria & Partners Spa
Tiratura del presente numero: 18.300
una copia euro 0,77 – contiene I.P. e inserto redazionale
La redazione non restituisce il materiale utilizzato

SOMMARIO

► A CONFRONTO:

- 5 RIUNITI DIGITALI
Digitale è bello!
7 *Tablette di comparazione*

► APPROFONDIMENTI:

- 10 • 120 anni di storia Ritter...
"Experts! Not Experiments"
• KaVo PRIMUS® 1058
• Galbiati - Riunito dentale EGO:
funzionalità, completezza e
tecnologia

► AGENDA:

- 14 Congressi e Fiere in Italia
e all'estero
(Giugno/Settembre)
16 Calendario dei corsi
(Maggio/Giugno/Luglio/Settembre)

► A CONFRONTO:

- 27 ADESIVI
SMALTODENTINALI
Un legame fondamentale
29 *Tablette di comparazione*

► APPROFONDIMENTI:

- 34 • NANO-BOND: il nuovo sistema
semplice e sicuro
• Il sistema adesivo monocompo-
nente Self Priming di ultima
generazione DEI® Extra Bond

► A CONFRONTO:

- 37 FORNI PER CERAMICA
Temperature controllate
per risultati perfetti
39 *Tablette di comparazione*

► APPROFONDIMENTI:

- 42 • Forni per ceramica serie "LUXOR"
• Forno Vip Universal X Press

► DALLE AZIENDE:

- 45 • Un composito versatile per
restauri estetici
• Nuovo MiniUniko surgery-motor
• Sintodent Rosa con attività
Antimicrobica
• Get inside the future
• Smile Creation: un nuovo sorriso
in meno di un'ora
• Sensori digitali Krystal X
• Dentamerica in Italia

► IN VETRINA:

- 52 Ogni mese i prodotti in offerta
proposti dagli operatori

► ANNUNCI ECONOMICI:

- 53 Annunci gratuiti di offerta e ricerca
collaborazione, offerta e ricerca
attrezzatura, offerta e ricerca attività

► INSERZIONISTI

• A&A General Consulting (Galbiati)
pagg. 11/44 • Asa Dental pag. 18 • B&C
pagg. 26/54 • Bicon Italia pag. I Cop. •
Casa Schmidt pag. 19 • CCQ Biomedica
pag. 47 • Class Implant pag. 25 • Dei
Italia pag. 35 • Dental Dealer pag. 24 •
Dental Service pag. 34 • Dolphin Com-
puter pag. 11 • Electromedical pag. 10 •
EMS Italia pagg. 12/13/48 • Eurocom-
press pag. 52 • Faro pagg. I Cop./43 •
Fornilimplant pag. 45 • Glaxo SmithKline
pag. III Cop. • Ing. Carlo Alberto Issoglio
pag. IV Cop. • Isasan pag. 17 • Itador pag.
46 • KaVo Italia pag. 10 • Mariotti pagg.
15/52 • Metal Store pagg. 36/52 •
Multysystem pagg. 21/52 • Nuova Ger-
hò pag. 23 • Odontocard pag. 35 •
Ogna Farmaceutici pag. 43 • Orthopost
pag. 20 • Owandy pag. 4 • Physioline
pag. 14 • Rast pag. II Cop. • Revello
pagg. 50/51 • Sigma MD pag. 34 • Sirio
Dental pag. 42 • Swht Softwork pagg.
49/52 • Tecno Med pag. 22 • Varesi
pag. 16 • Vigo pag. 53

*Informativa ai lettori – Questa rivista Le
è stata inviata tramite abbonamento, l'indi-
irizzo in nostro possesso verrà utilizzato per
l'invio della rivista, per l'invio di altre riviste,
per l'invio di proposte di abbonamento,
per l'invio di informazioni tecniche e com-
merciali, nonché per la divulgazione di even-
ti formativi e promozionali e per la cessione
degli stessi a terze aziende per le medesime
finalità. In ogni momento potrete esercitare i
diritti di cui all'art. 7 del D. Lgs 196/2003, e
quindi conoscere, ottenere la cancellazione,
la rettificazione, l'aggiornamento e l'integra-
zione dei Vostri dati, nonché opporvi al loro
utilizzo per le finalità su indicate. Qualora
venisse esercitato il diritto alla cancellazione
lo stesso comporterebbe il mancato invio
della presente rivista. Il titolare del tratta-
mento è B&C srl con sede in Viterbo, Strada
Teverina Km 3,600, nella persona del suo
legale rappresentante.*

Sensore digitale Wireless Fidelity

Pilotate le vostre immagini alla velocità WiFi*.



* Acquisizione dell'immagine in tempo reale senza connessione cavo.

owandy
DENTAL IMAGING SYSTEMS & SOFTWARE

Krystal-X WiFi Sensore digitale Wireless Fidelity



Ultimo nato nella gamma di radiologia della società costruttrice francese Owandy, il sensore digitale Krystal-X WiFi sta diventando un punto di riferimento nella radiologia intraorale. Grazie all'esclusiva tecnologia WiFi, Krystal-X acquisisce in tempo reale le vostre immagini senza connessione cavo.

Vantaggio: acquisizione semplice, libertà totale.

Nato sotto il segno della performance, con la CCD ad altissima risoluzione associata ad una fibra ottica, Krystal-X permette di ottenere una qualità d'immagine senza eguali.

Il risultato si impone: un'immagine cristallina.

**Siamo presenti
ad Amici di Brugg**

Rimini - 24-26 maggio 2007
Padiglione D5 - Corsia 5/6
Stand 155/156

Per maggiori informazioni o per una dimostrazione in studio, contattate il vostro rivenditore autorizzato. Trovate la lista dei rivenditori presso Owandy Radiologie Italia.

Owandy Radiologie Italia
Via del Guado, 57
20033 Desio (MI)
Tel: 0362 62 11 06
Fax: 0362 62 77 07
Email: infoitalia@owandy.com
www.owandy.com

SENSORI DIGITALI
PANORAMICI
TELECAMERE
RADIOGRAFICI
SOFTWARE

RIUNITI DIGITALI A CONFRONTO

Digitale è bello!



Senza dubbio il riunito rappresenta il fulcro operativo del lavoro dell'odontoiatra e oggi il mercato offre una vasta proposta di modelli e alternative.

Il moderno riunito odontoiatrico rappresenta un sapiente connubio tra ergonomia e innovazione tecnologica. Tutto nel riunito, infatti, deve essere attentamente studiato per facilitare il lavoro dell'odontoiatra. La tendenza alla specializzazione non lascia indenne

neppure il riunito: sul mercato sono presenti configurazioni specifiche con riuniti per operatori mancini e in versione per ortodonzia, igiene orale o chirurgia. Nel corso degli anni, la tecnologia dei riuniti è diventata sempre più sofisticata, arrivando alla proposta più innovativa del riunito completamente digitale. In linea generale, i riuniti prevedono un controllo a microprocessore in grado di memorizzare e, di conseguenza, selezionare le diverse funzioni degli strumenti e della poltrona con programmi personalizzati e per più operatori. Grazie alla tecnologia digitale, il riunito è diventato sempre più parte integrante del sistema di comunicazione e di gestione globale. Un semplice monitor a schermo piatto posizionato sul braccio del riunito permette di avere alla poltrona tutti i dati clinici e personali del paziente, le immagini radiografiche e quelle acquisite con la telecamera. La disponibilità del video diventa poi un fattore molto importante per la comunicazione al paziente, dando la possibilità all'odontoiatra di illustrare il piano di trattamento, le diverse opzioni terapeutiche, nonché di motivarlo all'igiene orale. La gestione digitale del riunito consente anche di ottimizzare le fasi di manutenzione. Infatti, grazie alla tecnologia digitale, è il riunito stesso a informare l'operatore che è giunto il momento di eseguire i diversi trattamenti delle linee idriche, di sostituire filtri e componenti o di rivolgersi all'assistenza tecnica. In pratica, è come se il riunito diventasse un vero e proprio controllore

e manutentore di se stesso. Tutte le informazioni relative allo stato operativo, ai programmi selezionati e alle funzioni degli strumenti vengono visualizzate su un display in modo chiaro e intuitivo. Ovviamente, se pur digitalizzato, il riunito deve avere le sue peculiarità ergonomiche che vanno al di là della tecnologia digitale. Il pannello di comando deve permettere la facile selezione delle diverse funzioni e deve consentire il mantenimento delle condizioni di massima igiene. Il riunito deve garantire sia una sicurezza operativa sia una sicurezza contro il pericolo di contaminazione crociata. Per entrambi questi aspetti, il mercato propone diversi sistemi integrati che consentono un utilizzo sicuro e affidabile del riunito. Inoltre, tutte le parti potenzialmente sottoposte al rischio di contaminazione devono essere facilmente igienizzabili, se non addirittura asportabili e autoclavabili. Anche il comando a pedale deve essere di facile utilizzo e di struttura stabile e robusta. Indipendentemente dal loro sistema di dispensazione – a braccetti o a cordoni pendenti - gli strumenti devono essere sempre a portata di mano e il loro riposizionamento non deve richiedere un'eccessiva attenzione da parte dell'operatore. La dotazione, poi, è sempre più articolata e mirata a soddisfare le esigenze operative del lavoro a quattro mani: micromotori, turbine, siringhe; ma anche lampade polimerizzatrici e telecamere. La poltrona deve offrire un supporto confortevole anche in caso di trattamenti prolungati. La sua conformazione deve accogliere l'anatomia del paziente indipendentemente dalla taglia e dall'età. In alcuni casi, sono disponibili sellerie dotate di "memoria elastica" che si adattano al corpo del paziente, per poi assumere nuova-

mente la conformazione standard una volta che il paziente si allontana dalla poltrona. È importante, poi, che i movimenti tra schienale e seduta siano sincronizzati e atti a facilitare l'accesso alla poltrona

da parte del paziente. Lo spessore dello schienale deve essere ridotto al minimo, in modo da permettere all'odontoiatra di posizionarsi il più vicino possibile al campo operatorio.



Chi ha inventato il riunito?



Nella foto in alto: dettaglio di un modello di poltrona regolabile del 1868. Sopra: Il Dr. James Beall Morrison.

Non è facile risalire alle origini del riunito odontoiatrico. Sicuramente, il suo antenato è assimilabile a quello della poltrona da barbiere. D'altra parte, nel 1600 il paziente restava seduto sul pavimento e il dentista operava dietro di lui tenendogli saldamente la testa tra le ginocchia. Sembra che la prima poltrona appositamente studiata per un utilizzo in campo odontoiatrico sia stata quella ideata dal londinese James Snell nel 1832, che si caratterizzava per la rudimentale possibilità di regolare la seduta e lo schienale. Sempre in Inghilterra, nel 1867 James Beall Morrison ottiene il brevetto per la prima poltrona realmente

regolabile. La base era costituita da una piastra triangolare in ferro su cui si ergeva la poltrona. Una sorta di sistema a giunti sferici consentiva di regolare la poltrona in tutte le posizioni, agendo semplicemente su un pedale a leva. La poltrona poteva essere inclinata posteriormente e angolata verso destra o sinistra. Dotata di poggiatesta estraibile e schienale compensante, aveva un'elevazione verticale che partiva da trentotto centimetri per arrivare fino a un metro e venti dal pavimento. Dopo alcune modifiche e l'ottenimento di un brevetto americano, Morrison iniziò la commercializzazione della poltrona in America ed Europa. Dopo diversi miglioramenti apportati al modello originale, nel 1877 commissionò la realizzazione della poltrona alla rinomata ditta Claudius Ash and Sons di Londra. Dieci anni dopo, ottenuto il terzo brevetto, vendette i diritti della commercializzazione alla S.S. White di Filadelfia.

GLI OPERATORI INCLUSI NEL CONFRONTO SUI RIUNITI DIGITALI

Belmont - (Importatore e distributore DL Medica spa - 02.762751 - www.dlmedica.it)

Cefla Dental Group
www.anthos.com

Cemm srl - 051.781180
www.cemm.it

Copega srl - www.copega.it

Eurodent - 051.4997011
www.eurodent.it

Galbiati srl - www.galbiati.com

Idema srl - 02.9400125
www.idemasrl.it

KaVo Dental - 010.83321
www.kavo.com

Ritter GmbH
www.ritterconcept.de
(Importatore Electromedical srl 049.8628700
www.electromedical.it)

Sirona Dental Systems GmbH
(Distributore Sistemi & Tecnologie Dentali spa 045.8281811
www.stdsipa.com)

Swident srl - 051.6258657
www.swident.it

Vitali srl 051.700024
www.vitali.com

AVVERTENZE IMPORTANTI PER IL LETTORE

I dati pubblicati in questa sezione sono acquisiti dalle schede tecniche dei prodotti, dalle etichette delle confezioni, o da materiale illustrativo "di pubblico dominio" che abbia uguale valenza legale. I prodotti, quando possibile, sono raggruppati per omogeneità di destinazione d'uso, ed in ordine alfabetico secondo la denominazione commerciale. La presente rubrica ha finalità di informazione giornalistica, non di repertorio, non ha pretesa di esaustività e non vuole esprimere giudizi sui prodotti. Il lettore è invitato a non interpretare come una scelta redazionale la elencazione di prodotti o la mancata citazione di altri.

Legenda: (A) Approfondimenti (€) In offerta

* I prezzi si intendono al netto di IVA

► Riuniti Digitali						
Denominazione del prodotto	ANTHOS A9	CLESTA II	CONTACT ^(A)	CONTACT CART ^(A)	CONTACT LITE ^(A)	EGO ^(A)
Produttore	Cefla Dental Group	Belmont	Ritter GmbH	Ritter GmbH	Ritter GmbH	Galbiati srl
Conforme alla direttiva 93/42 CEE	Si	Si	Si	Si	Si	Si
Conforme alle norme CEI 60601-1	Si	Si	Si	Si	Si	Si
Tensione di esercizio (V)	230	230	230	230	230	230 Vac +/- 10%
Frequenza di esercizio (Hz)	50-60	50-60	50	50	50	50-60
Potenza assorbita (W)	1.000	1.500	2.300	2.300	2.300	1.200 VA
Peso riunito + poltrona (kg)	200	180	300	300	300	195
Pressione acqua (Bar)	2,5	2,5-6	1÷3	1÷3	1÷3	2,5
Pressione aria (Bar)	6	5,5-7	3,5÷5,5	3÷5	3÷5	5,5
Possibilità cambio lato operativo di lavoro per operatori ambidestri	No	Si	No	Si	No	No
Possibilità di integrazione modulare	•	Si	Si	Si	Si	Si
Monitor integrato	Si	Si opzionale	Si	Si	Si	Si
Telecamera intraorale integrata	Si	Si opzionale	Si	Si	Si	Si
N° strumenti tavoletta medico	5	5	5	6	5	5
N° strumenti tavoletta assistente	3	3	4	4	3	4
Protezione faretra e impugnatura estraibili e lavabili	Si	Si	Si	Si	Si	Si
Sistema di lavaggio dei circuiti idrici degli spray e degli strumenti	Si	Si di serie con lavaggio automatico a getto d'acqua	Si soluzione fisiologica	Si soluzione fisiologica	Si soluzione fisiologica	Si HCHS1 + steril spray
Sistema di disinfezione dei circuiti idrici degli spray e degli strumenti	Si impiego di H ₂ O ₂ al 3%	Si opzionale con utilizzo di carbonium liquido	Si Ritter WES D628	Si Ritter WES D628	Si Ritter WES D628	Si HCHS1 + steril spray
Presenza di aspirazione con raccogliore di amalgama	Si	Si opzionale	Si	Si	Si	Si
Programmazione delle posizioni della poltrona	Si	Si	Si	Si	Si	Si
Intensità luminosa lampada	35.000 lux	18.000-20.000 lux regolabile	35.000 lux	35.000 lux	35.000 lux	49.000 lux
Spegnimento automatico lampada ad azzeramento della poltrona	Si	Si	Si	Si	Si	No
Presenza lampada polimerizzante	Si tavoletta medico ed assistente	Si opzionale su elemento medico o assistente	Si opzionale alogena o a diodi	Si opzionale alogena o a diodi	Si opzionale alogena o a diodi	Si in tavoletta assistente 1.100 mW
Prezzo di listino*	Non fornito	Non fornito	Euro 32.800,00	Euro 32.800,00	Euro 17.800,00	Euro 18.450,00

Legenda: (A) Approfondimenti (€) In offerta

► Riuniti Digitali						
Denominazione del prodotto	EURODENT IMPIANTI ELETTROMEDICALI	FOX NEW	ID 200 ID 300	KAVO PRIMUS 1058S (A)	OPPORTUNITY	SIRONA C3PLUS (SPRIDO)
Produttore	Eurodent	Galbiati srl	Idema srl	KaVo Dental	Copega srl	Sirona Dental Systems GmbH
Conforme alla direttiva 93/42 CEE	Si	Si	Si	Si	Si	Si
Conforme alle norme CEI 60601-1	Si	Si	Si	Si	Si	Si
Tensione di esercizio (V)	230	230 Vac +/- 10%	220	230	230	220
Frequenza di esercizio (Hz)	50	50-60	50	50-60	50	50-60
Potenza assorbita (W)	1.350 VA	1.200 VA	270	520-925 VA	1.500	Max 1.450
Peso riunito + poltrona (kg)	221	185	160	270 circa	270	175
Pressione acqua (Bar)	1,8-3	2,5	2	6	5	1,5-4
Pressione aria (Bar)	5-7	5,5	5	7	6	3,5-6
Possibilità cambio lato operativo di lavoro per operatori ambidestri	•	Si	Si	Si	No	No
Possibilità di integrazione modulare	Si	Si	Si	Si	No	Si
Monitor integrato	Si	Si	Si	Si opzionale	Si	Si opzionale, CE Medical device
Telecamera intraorale integrata	Si	Si	Si	Si opzionale	Si	
N° strumenti tavoletta medico	8 + siringa	5	5	5	5	5+1
N° strumenti tavoletta assistente	1	4	2	2 + cannule (tot. 4)	2	4
Protezione faretra e impugnatura estraibili e lavabili	Si	Si	No	Si	Si	Si
Sistema di lavaggio dei circuiti idrici degli spray e degli strumenti	No	Si LBCA + steril spray	Si Steryl Water	Si Oxigenal, secondo norma DVGW continuo, optional	Si	Si impianto automatico Sirona, DWGW
Sistema di disinfezione dei circuiti idrici degli spray e degli strumenti	Si Calbenium	Si LBCA + steril spray	Si Steryl Water	Si Oxigenal con sistema intensivo	Si Calbenium	Si impianto automatico Sirona, DWGW
Presenza di aspirazione con raccogliore di amalgama	Si	Si	Si	Si opzionale	No	Si
Programmazione delle posizioni della poltrona	Si	Si	Si	Si	Si	Si
Intensità luminosa lampada	30.000 lux	30.000 lux	27.000 lux	25.000 lux	27.000 lux	28.000 lux
Spegnimento automatico lampada ad azzeramento della poltrona	Si	No	No	Si	Si	Si
Presenza lampada polimerizzante	Si operatore ed assistente	Si in tavoletta assistente 1.100 mW	Si	Si opzionale lato assistente	Si	Si Polilight a LED opzionale lato med./ass.
Prezzo di listino*	Non fornito	Euro 13.500,00	Da euro 11.000,00	Non fornito	Non fornito	Euro 33.900,00

* I prezzi si intendono al netto di IVA

► Riuniti Digitali						
Denominazione del prodotto	SIRONA C4PLUS (PENDENTE)	SIRONA C5PLUS (PENDENTE OTP)	SONAR PLUS	STERN S300	SWIDENT RIUNITI ODONTOIATRICI	T5 RM
Produttore	Sirona Dental Systems GmbH	Sirona Dental Systems GmbH	Cemm srl	Cefla Dental Group	Swident srl	Vitali srl
Conforme alla direttiva 93/42 CEE	Si	Si	Si	Si	Si	Si
Conforme alle norme CEI 60601-1	Si	Si	Si	Si	Si	Si
Tensione di esercizio (V)	220	220	230 Vac	230	230 (=alternata)	230 Vac
Frequenza di esercizio (Hz)	50-60	50-60	50-60	50-60	50	50
Potenza assorbita (W)	Max 1.450	Max 1.450	620 VA	1.000	300 VA	600 VA
Peso riunito + poltrona (kg)	175	175	•	200	200	473 Kg/m ²
Pressione acqua (Bar)	1,5-4	1,5-4	3÷5	2,5	2,5	2 min
Pressione aria (Bar)	3,5-6	3,5-6	6÷8	6	6	5-10
Possibilità cambio lato operativo di lavoro per operatori ambidestri	No	Si	No	No	No	Si all'ordine
Possibilità di integrazione modulare	Si	Si	Si	•	Si	Si
Monitor integrato	Si opzionale, CE Medical device	Si opzionale, CE Medical device	Si	Si	Si	Si
Telecamera intraorale integrata			Si	Si	Si	Si
N° strumenti tavoletta medico	5+1	5+1	5	5	5	5
N° strumenti tavoletta assistente	4	4	4	3	3	2
Protezione faretra e impugnatura estraibili e lavabili	Si	Si	Si	Si	Si	Si
Sistema di lavaggio dei circuiti idrici degli spray e degli strumenti	Si impianto automatico Sirona, DWGW	Si impianto automatico Sirona, DWGW	Si programmabile 3 modalità	Si	Si serbatoio per liquido agli strumenti	Si VDS Vitali Disinfection System
Sistema di disinfezione dei circuiti idrici degli spray e degli strumenti	Si impianto automatico Sirona, DWGW	Si impianto automatico Sirona, DWGW	Si programmabile 3 modalità	Si utilizzo di perossido di idrogeno (concentrazione 30 volumi)	Si serbatoio per liquido disinfettante	Si VDS Vitali Disinfection System
Presenza di aspirazione con raccogliatore di amalgama	Si	Si	Si	Si	Si	Si
Programmazione delle posizioni della poltrona	Si	Si	Si	Si	Si	Si
Intensità luminosa lampada	28.000 lux	28.000 lux	25.000 lux	35.000 lux	Faro Edi 25.000-DID RHA 38.000 Lux	25.000 lux
Spegnimento automatico lampada ad azzeramento della poltrona	Si	Si	Si	Si	Si	Si
Presenza lampada polimerizzante	Si Polilight a LED opzionale lato med./ass.	Si Polilight a LED opzionale lato med./ass.	Si	Si tavoletta medico ed assistente	Si Mini LED Satelec	Si faretra o consolle assistente
Prezzo di listino*	Euro 33.900,00	Euro 33.900,00	Non fornito	Non fornito	Da euro 11.990,00 a euro 14.990,00	Da Euro 16.900,00

► 120 anni di storia Ritter... "Experts! Not Experiments"

La tradizione Ritter iniziò a mettere le proprie radici nel 1887. Fu in quell'anno che venne fondata dal tedesco Frank Ritter (1844 - 1915) a Rochester, N.Y. Ritter Contact è equipaggiato con StarLite® (24.000 lux a 5.000 K), la lampada per eccellenza in grado di generare luce bianca e di rendere i colori più naturali; potenza, precisione ed affidabilità dei micromotori ad induzione KL-701 (con possibilità di impostare la velocità di rotazione da 400 a 40.000 giri/min. e la coppia da 10 a 22 Nm) sono i tratti caratterizzanti dei prodotti Ritter. I freni pneumatici a controllo automatico per mezzo di una fotocellula, situati nelle articolazioni del braccio, ne impediscono ogni movimento indesiderato rendendo la postazione di lavoro di maggior comfort. L'espandibilità di questo riunito dal punto di vista multimediale non ha limiti (applicazione di monitor, PC integrato, telecamera, visio-radiografia...), il tutto senza la presenza di antiestetici cavi esterni. Il sistema WES, integrato nel riunito, elimina la presenza di biofilm nell'acqua, proteggendo la rete idrica da possibili contaminazioni retrograde: evita il rischio di infezioni decontaminando l'acqua anche da *Escherichia*, *Pseudomonas aeruginosa* e *Legionella*. Il tutto garantendo un'erogazione costante degli spray agli strumenti rotanti e permettendo di non dover ricorrere a cicli di disinfezione tra un paziente e l'altro. La poltrona, dalle linee sottili, consente un maggior comfort dell'operatore ed il meccanismo a camme posto tra sedile e schienale, simulando i movimenti umani, permette di evitare fastidi al paziente.

Riconoscimento automatico del bicchiere; console lato medico equipaggiabile con 5 strumenti (6 per la versione a carrello); tavoletta assistente a 4 strumenti con cervical tray integrato; superfici interamente disinfettabili; integrazione della pompa peristaltica; dispositivo automatico

di accensione e spegnimento della lampada sono solo alcuni dei particolari di questi riuniti. Chiedetelo a chi ha provato Ritter... Ritter Contact col suo design all'avanguardia è disponibile in un'ampia gamma di colorazioni (sia per la tappezzeria che per il riunito). Disponibile nelle tre versioni: a faretra, a cordoni pendenti e a carrello.

Per informazioni:
Electromedical srl
V.le L. Da Zara, 12
35020 Albignasego (PD)
Tel. 049.8628700
info@electromedical.it
www.electromedical.it



► KaVo PRIMUS® 1058

Primus® 1058 è il riunito digitale che esprime tutta la tecnologia, l'accuratezza e gli accorgimenti che KaVo da sempre utilizza nella progettazione e realizzazione dei suoi prodotti. Il Primus® 1058, con le sue caratteristiche, va ad assolvere alle diverse esigenze del professionista. Con la garanzia offerta dai suoi componenti selezionati e di alta qualità, presenta infatti 4 concetti di trattamento (a cordoni pendenti, a braccetti bilanciati, Cart o a garage) e 2 concetti di poltrona (standard e COMPACT-chair). L'unità assistente si trova in posizione centrale, risultando quindi facilmente raggiungibile ed ha un raggio di orientamento ottimale. Altre caratteristiche di rilievo sono poi la pedaliera multifunzionale, il punto di attacco flessibile, le funzioni igieniche automatiche (quali disinfezione intensiva, Hydroclean e Dekaseptol), il sollevamento della seduta. Il professionista che si affida al

Primus® 1058 può usufruire di quei vantaggi che gli consentono di rendere il suo lavoro quotidiano più semplice, agevole e sicuro.

I principali di questi vantaggi possono essere così riassunti:

- Massima sicurezza di funzionamento.
- Perfetta integrazione nello spazio esistente e facile adattamento alle metodiche di intervento del dentista. Rispetta l'individualità del dentista.
- Posizionamento del paziente in funzione delle indicazioni e delle esigenze individuali: preparazione/trattamento in posizione seduta, trattamento in posizione reclinata.
- Ottima raggiungibilità / molto spazio disponibile per il dentista e/o l'assistente / ottimo accesso al paziente: tutto ciò consente al professionista la possibilità di lavorare rilassato.
- Quadro comandi ergonomico e igienico senza contatto; le mani rimangono libere per garantire un trattamento concentrato nel cavo orale.

• Montaggio economico del riunito senza necessità di modificare l'installazione.

• Minor dispendio di tempo per l'igiene del riunito.

• Particolarmente indicato in pedodonzia; bambini rilassati.

A questo non possono non considerarsi i vantaggi economici che il KaVo Primus® 1058 offre:

- Massima sicurezza di funzionamento: 95% la soddisfazione dei clienti (dimostrata dallo studio ISI).
- Funzione igienica: ad es. la durata Dekaseptol e i costi per l'igiene si riducono a 1/3 per ogni applicazione rispetto ai prodotti della concorrenza grazie al disinfettante pronto per l'uso.
- Punto di attacco flessibile: riduzione di ben 2 giorni per il montaggio.

Per informazioni:
KaVo Italia srl
Via R. Merello, 8 A
16141 Genova
Tel. 010.83321
Fax 010.8332210
kavoitalia@kavo.it
www.kavo.it



Galbiati - Riunito dentale EGO: funzionalità, completezza e tecnologia

EGO è il primo prodotto della rinnovata strategia Galbiati rivolta alla creazione di prodotti costruiti con materiali nuovi e di alta qualità e con l'obiettivo di essere funzionali, completi e tecnologici. EGO racchiude in sé le migliori soluzioni ergonomiche che il mercato oggi è in grado di offrire. Il gruppo idrico, che si caratterizza per la possibilità di essere aperto ed ispezionato completamente e senza l'ausilio di attrezzi, è molto spazioso e può comodamente contenere **due sistemi di disinfezione Integrati** - SHS2 e HCHS1 - tutti i tipi di separatori d'amalgama oggi sul mercato. La bacinella, rotante, è in ceramica e completamente estraibile per garantire la pulizia anche nei punti più nascosti. La poltrona presenta una forma molto raccolta con uno schienale anatomico ed un appoggiatesta che può essere multi-articolato o con cuscino magnetico e con una tappezzeria che nello schienale è facilmente rimovibile senza l'ausilio di attrezzi. I comandi della poltrona, trovandosi sia sul lato assistente che operatore, oltre a



facilitare ancora di più il lavoro riducono al minimo inutili contatti con la tastiera faretra. La consolle odontoiatrica, di utilizzo immediato, è dotata di funzioni per la preselezione, regolazione e visualizzazione del micromotore, turbina e potenza ablatore oltre ai comandi poltrona e a quelli di uso essenziale. La possibilità di equipaggiare il riunito di *un sistema multimediale* composto da *monitor con PC integrato* rende l'EGO una stazione di



lavoro completa e tecnologica che garantisce all'operatore e al suo staff di interagire completamente con il paziente: la gestione scheda paziente, immagini e sistema video-radiografie dal riunito. Che EGO rappresenti, infine, un nuovo punto di partenza nella strategia di prodotto Galbiati lo dimostra il fatto che a partire dai prossimi mesi verrà lanciato in versione a colonna - già presentato in versione prototipo alla fiera Expodental di Milano e

all'IDS di Colonia - che permetterà all'azienda di affacciarsi a segmenti di mercato fin'ora dominati da marche straniere.

Per informazioni:
Galbiati srl
Via Copernico, 6
20060 Pozzo d'Adda (MI)
Tel. 02.90968479
Fax 02.90967704
galbiat@tiscali.it
www.galbiati.com



Con Videothron i vostri pazienti vi vedranno con un occhio diverso

VIDEOTHRON è la Soluzione per rendere la comunicazione con i Pazienti più facile ed immediata già dalla sala d'attesa disponendo unicamente dell'alimentazione elettrica, senza la necessità di collegarsi a Personal Computer, lettori DVD, o addirittura società esterne via cavo telefonico.

CARTA DEI SERVIZI: è già disponibile il video "Carta dei Servizi dello Studio Dentistico" che è stato sviluppato con un'Agenzia di Comunicazione ponendo particolare cura ed attenzione nella scelta delle immagini, dei testi e dei filmati rivolti ai Pazienti (sterilizzazione, anatomia del dente, metodiche).

Il video viene personalizzato con le Vostre immagini (foto dei Professionisti/assistenti, ambienti, strumenti...) ed i Vostri testi (curriculum, metodiche applicate, servizi offerti dallo Studio...).

VIDEOTHRON È L'UNICA SOLUZIONE VERAMENTE IN GRADO DI PROPORRE LA VOSTRA "CARTA DEI SERVIZI".



Grafik

Satin

Dark Grey

Sailing

Golf



Per maggiori informazioni:
www.videothron.it
info@videothron.it

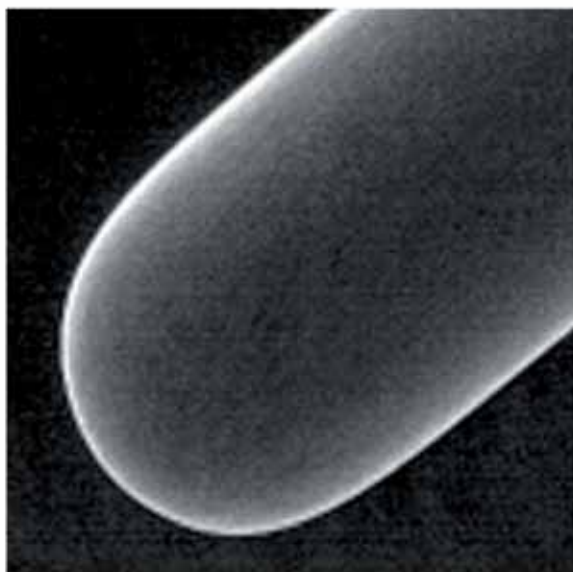
Prodotto da:
Dolphin Computer
TEL. 02-489.53.243

La soluzione per la Vostra sala d'attesa

ORIGINALE

SWISS INSTRUMENTS^{PM}

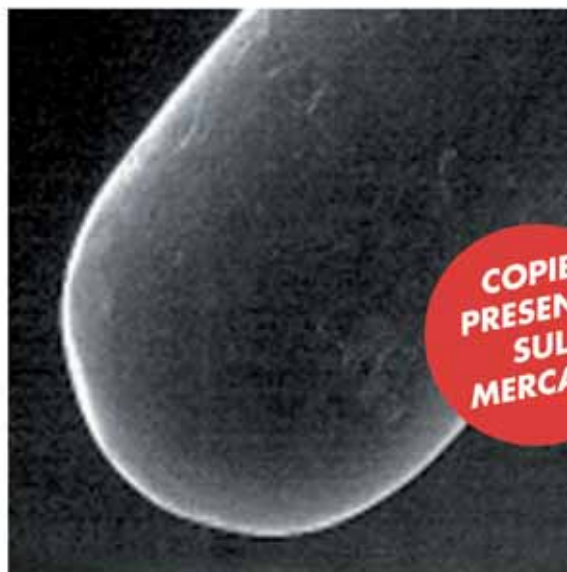
PL3→



ANONIMO

STRUMENTO

A ULTRASUONI→



**L'INGRANDIMENTO RIVELA LA QUALITÀ SVIZZERA EMS
E METTE IN EVIDENZA LE DIFFERENZE**

- > Eccezionale acciaio chirurgico con legatura esclusiva, appositamente lavorato per EMS
- > Complesso processo di produzione, che include fino a 31 fasi di realizzazione
- > Comportamento oscillatorio riproducibile grazie alla realizzazione di alta precisione
- > Superficie liscia grazie a un processo particolare di lucidatura a lunga durata
- > Controllo di ogni strumento

**“COMPRARE A BASSO COSTO PUÒ
COSTARVI CARO”**

ORIGINALE È MEGLIO!

Non è solo questione di esperienza. E neppure della sola proverbiale precisione svizzera. Ciò che fa la differenza è la passione per la perfezione.

Fare bene il proprio lavoro è la filosofia alla base della produzione di EMS. Non è quindi un caso se la tecnologia EMS Piezon® è considerata la migliore dai suoi numerosi utilizzatori in tutto il mondo. E non è neppure un caso che Pierre Mabille, ideatore dell'applicazione del principio piezoceramico in odontoiatria, sia co-fondatore di EMS.

Le onde ultrasoniche possono essere prodotte in modo elettromagnetico, oppure piezoelettrico. Nel primo caso, un fascio di lamelle di ferro o acciaio al nichel oscilla ad alta frequenza in una bobina percorsa da corrente alternata. Nel secondo, invece, un cristallo di quarzo si dilata periodicamente in un campo elettrico alternato, per poi contrarsi nuovamente. In pratica, il cristallo di quarzo viene caricato elettricamente e, a causa dell'alternanza di positivo e negativo durante la carica, si espande e si contrae di conseguenza.

Nel caso del famoso manipolo EMS Piezon®, su un fusto di titanio sono montati quattro dischi piezoceramici: questo permette la trasmissione precisa ed efficace della vibrazione ultrasonica agli strumenti Piezon®.

L'ottimizzazione di questa tecnologia ha permesso di ampliare il suo campo d'applicazione: non più soltanto ablazione, ma anche endodonzia, levigatura radicolare, trattamenti parodontali, preparazioni di cavità e trattamenti restaurativi.

Il metodo Piezon® si avvale di oscillazioni assolutamente lineari che garantiscono la massima precisione e consentono a ogni strumento di operare in modo delicato.

Il sistema di misurazione continua di riscontro assicura il perfetto adattamento ai diversi tipi di applicazione.

E qui, ovviamente, entrano in gioco le punte Swiss Instruments™. Sono queste, infatti, che con le loro diverse morfologie e caratteristiche diventano le protagoniste indiscusse di ogni tipo di trattamento. Ogni punta ha la sua specificità e morfologia in grado di sfruttare al meglio l'oscillazione dello strumento e gli effetti idrodinamici e battericidi.

Ogni punta ha la sua funzione, ogni punta è frutto di un complesso processo di produzione che prevede fino a 31 fasi di realizzazione.

L'acciaio chirurgico utilizzato per le punte Swiss Instru-

ments™ si distingue per la sua eccezionale qualità e per l'esclusivo processo di levigatura. Inoltre, la lucidatura a lunga durata conferisce una superficie particolarmente liscia alle punte.

Ogni punta viene accuratamente controllata per far sì che l'elevata precisione garantisca un comportamento oscillatorio riproducibile.

Appare chiaro, quindi, che le punte presenti sul mercato non sono tutte uguali e non possono essere scelte a caso.

Dagli studi effettuati da EMS, risulta evidente che l'utilizzo di punte non originali può danneggiare il manipolo e l'unità operativa. Infatti, le punte devono essere serrate al manipolo con una chiave dinamometrica calibrata appositamente per le punte Swiss Instruments™.

L'utilizzo di punte non originali non garantisce il corretto accoppiamento tra la punta e il manipolo, con il conseguente rischio di danneggiare l'intera apparecchiatura. Inoltre, non vi è alcuna certezza per quanto riguarda la frequenza di utilizzo e il corretto movimento della punta. Per questi motivi, EMS ritiene nulla la garanzia sui propri apparecchi in caso di utilizzo di punte non originali.

E i materiali utilizzati per la realizzazione delle punte non originali? Chi garantisce la loro qualità e il processo produttivo?

La qualità dell'acciaio utilizzato ha inevitabili conseguenze cliniche e pratiche. Una punta in acciaio scadente tenderà a usurarsi con maggior facilità, aumentando considerevolmente il rischio di rottura della punta stessa.

E l'implicazione non è solo puramente economica. Una punta usurata lavora in modo meno efficace, aumenta i tempi di trattamento e - cosa ben più rilevante - rende il trattamento più doloroso per il paziente. Inoltre, se la vibrazione non è corretta e lineare, non si possono escludere eventuali danni allo smalto.

La qualità controllata di uno strumento a ultrasuoni è l'unica garanzia di un trattamento efficace, preciso, in grado di ridurre i tempi operativi e rendere più confortevole il trattamento sia per il paziente che per l'odontoiatra.

Le punte originali EMS garantiscono tutto ciò.

E le vostre?

Congressi e Fiere in Italia

GIUGNO 2007

01-02 Napoli - NA

I Congresso Internazionale SINET
"La terapia non estrattiva
secondo Norma Cetlin"
www.mediacongress.it

08-09 Abano Terme - PD

9° Congresso nazionale di
Implantoprotesi integrata
Premium Day
Segreteria Organizzativa: numero
verde 800.010789 - Sweden &
Martina spa, Via Veneto 10, 35020
Due Carrare (PD), Tel. 049.9124300
Fax 049.9124290, info@sweden-
martina.it - www.sweden-martina.it

09 Genova - GE

Convegno Nazionale ITI Sezione
italiana
Segreteria Organizzativa: Francesca
Savastano Tel. 02.34541541

AVVERTENZE
PER IL LETTORE:

Le informazioni relative agli
eventi vengono comunicate
direttamente dagli organizza-
tori oppure reperite attraver-
so fonti pubbliche. La reda-
zione non risponde di even-
tuali variazioni dei dati indica-
ti oppure di possibili errori. In
caso di interesse agli eventi
riportati, si consiglia di con-
sultare l'organizzatore per la
conferma dei dati e per rice-
vere ulteriori informazioni.

SETTEMBRE 2007

13-15 Positano - NA

16° incontro soci attivi SIDP
Segreteria Scientifica S.I.d.P., c/o
Promo Leader Service
Tel. 055.241131
Fax 055.2342929,
congressi@promoleader.com

20-22 Verona - VR

10° Congresso Internazionale 3i
Biomax srl - Via Zamenhof 615,
36100 Vicenza,
Tel. 0444.913410
Fax 0444.913695

22 Firenze - FI

15° Simposio Tirreno AIOP
Segreteria Scientifica AIOP
Tel. 051.240722
Fax 051.6390946,

aiop@aiop.com - www.aiop.com

27-29 Rimini - RN

Congresso Nazionale AIE -
Accademia Italiana di Endodonzia
AIE - Via Milano 34, 22100 Como,
Tel./Fax 031.269671,
segreteria@accademiaitalianaendo-
donzia.it

28 Sesto Fiorentino - FI

2° Congresso Exacone™ Leone -
"Influenza del micro e macro
design implantare sui tessuti di
sostegno"
ISO - Tel. 055.304458, Fax
055.304455 - e-mail: iso@leone.it -
www.leone.it

Congressi e Fiere all'estero

GIUGNO 2007

01-02 Londra - Inghilterra

London Implant Dentistry 2007 -
Congress / Italian Medical Society
of Great Britain International
Dentistry Forum
Congress Secretariat Varesi S.r.l Via
Chieti 2 - 00161 Rome - Italy Contact
Name: Emanuela Berteà E-mail:
varesisrl@yahoo.it E-mail:
master.corsi@virgilio.it Tel +39 06
44249941 Fax +39 06 44254539

02-06 Cadice - Spagna

53ª Reunion de la Sociedad
Espanola de Ortodoncia
Siasa Congressos - Paseo de la
Habana 134 28036 Madrid Tel: +91
457 48 91 Fax: +91 458 10 88 E-mail:
cherrasti@siasa.es

05-08 San Pietroburgo - Russia

Dental Salon St. Petersburg - The
3rd Dental International Exhibition
- The 3rd St. Petersburg Dental

Assembly

Exhibition company "Dental-Expo"
125319 Moscow, Ulitsa Usievicha
88#1040; Contact person: Tatjana
Markina Tel: +7 495 155 79 00 // 152
15 40 // 152 68 02 // 152 85 49 Fax:
+7 495 155 79 03 E-mail:
markina@dental-expo.ru Website:
www.dental-expo.ru/de

06-09 Pechino - Cina

Sino-Dental 2007 - The 12th China

International dental equipment &

affiliated facilities exhibition
International Health Exchange and
Cooperation Center, Ministry of
Health P.R. China - Contact Person:
Ms. Vivian Zhou E-mail:
vivianzsb@hotmail.com Contact
Person: Ms. Sunny Yin E-mail:
yhysunny@hotmail.com Address: No.
1 Xizhimenwai Nanlu Beijing 100044 -
P.R China Tel: +86 10 6226 1587 //
1527 // 1735 // 1802 Fax: +86 10 6226



Sinus Lifting
System Kit
€ 1.085,00

Perfect Drill
€ 34,65 pz.

Executive
Bone Drill
€ 43,50 pz.



Impianti
A.I.T. e S.L.
€ 97,50 pz.

Entra nel mondo PHYSIOLINE

PRODOTTI DI QUALITÀ SUPERIORE CHE SI MISURANO NEL TEMPO

Con PHYSIOSHOP ON-LINE ti puoi permettere una
qualità superiore, un servizio rapido e sicuro dove anche
i costi saranno una gradita sorpresa.

PHYSIOLINE™
BIOMEDICAL TECHNOLOGY

Entra nel mondo **PHYSIOSHOP ON-LINE**
visitando il sito **WWW.PHYSIOLINE.IT**

Via Garibaldi, 17 - 21100 Varese - tel. +39 0332 28 46 12 - fax +339 0332 31 96 20 - e-mail: info@physioline.it

1849 Website: www.sinodental.cn
Exhibition Venue: Beijing Exhibition
Centre 135 Xi Zhi Men Wai Street
100044 Beijing, P.R. China

11-14 Tehran - Iran

**IranMed 2007 - 10th Medical dental
laboratories pharmaceutical
products and health care**
IMDL, Iranian Association of
Medical, Dental and Lab Equipment -
Unit 105, 10th Floor, Block B, Kaveh
Tower Azadi Street, Tehran Iran
Referent: Mr. Kompany Tel: +98 21
6694 814 15 Fax: +98 21 6642 6314 E-
mail: info@imdle.org Venue: Tehran
Permanent Fairground

12-15 San Paolo - Brasile

**Odontobrasil 2007 (3rd
International Fair for Products,
Equipment, Services and**

**Technology for Dentistry) -
Ciodonto 2007 (3rd International
Congress of Dentistry by ABO - São
Paulo)**

Ana Jussara Leite -
anajussara@odontobrasil.net -
Daniela Dálio -
daniela@odontobrasil.net Tel. +55 11
3897 6199 Fax +55 11 3897 6191 E-
mail: odontobrasil@hospitalar.com.br
Website: www.hospitalar.com Venue:
Yellow Hall of Expo Center Norte
Exhibition Center - Sao Paulo

**14-16 Baden Baden - Germania
Esthetic Dentistry European
Approach - Congress / Spring
Meeting 2007**

European Academy of Esthetic
Dentistry Contact Person: Mrs. Patrizia
Kappler E-mail:
patrizia.kappler@uniklinik-freiburg.de

Congress Secretariat
Spectrum Events AG Weinbergstrasse
11 8001 Zurich Phone +41-44 252 50
30 Fax +41-44 251 31 49 E-mail:
eaed@spectrum-ch.com Website:
www.eaed.org Congress Venue:
Kongresshaus Baden Baden
Augustaplatz 10 76530 Baden Baden
Germany Phone +49 7221 304-0 Fax
+49 7221 304 304

14-16 Gdansk - Polonia

**Baldentica 2007 - 6th Baltic
exhibition of dental materials and
equipment**

Exactus sp.j. - ul. Piotrkowska 109/2
90-425 Lodz Poland Tel: +48 42 632
28 66 Fax: +48 42 632 28 59 E-mail:
info@exactus.pl Website:
www.cede.pl Website: www.exactus.pl

Congressi e Fiere all'estero

SETTEMBRE 2007

01-04 Rio de Janeiro - Brasile

**18th International Dental
Congress of Rio de Janeiro 2007**
Infodent International Strada
Teverina, km 3600 01100 Viterbo,
Italy Tel: +39 0761 352198 Fax: +39
0761 352133 E-mail:
info@infodent.com Website:
www.infodent.com

04-07 Kiev - Ucraina

**Medvin Dentistry - 37th
International Special Exhibition**
Of. MEDVIN 12E Heroyiv
Stalingrada ave. 04205, Kiev
Ukraine Tel /Fax: +38 044 501 0344
// 0342 // 0366 E-mail:
mail@medvin.kiev.ua General
Director: Edwin Zadorozhnyi Project
Manager: Valeria Oleksiyenko E-
mail: Valery@medvin.kiev.ua
Scientific Programme Manager:
Oksana Musiets E-mail:
oxana@medvin.kiev.ua Website:
www.medvin.kiev.ua

07-08 Dusseldorf - Germania

Infodental Dusseldorf 2007
CCC Gesellschaft für Marketing &
Werbung GmbH Abt.
Messemarketing, Postfach 25 03 40
D - 50519 Köln Germany Tel: +49 02
21 93 18 13 0 Fax: +49 02 21 93 18
13 90 Referent: Christoph Hofmann
Tel: +49 02 21 93 18 13 60 E-mail:
christoph.hofmann@ccc-
werbeagentur.de Website:
www.infodental-duesseldorf.de

15 Amburgo - Germania

NordDental 2007
CCC Gesellschaft für Marketing &
Werbung GmbH Abt.
Messemarketing, Postfach 25 03 40 D
- 50519 Köln Germany Tel: +49 02 21
93 18 13 0 Fax: +49 02 21 93 18 13 90
Referent: Christoph Hofmann Tel: +49
02 21 93 18 13 60 E-mail:
christoph.hofmann@ccc-
werbeagentur.de Website:
www.norddental.de

17-20 Mosca - Russia

**Dental-Expo 2007 - 20th
International Exhibition**
Dental Expo Ltd. Usievicha 8A 125319
Moscow -Russia Tel/Fax: +7-095 155-
7900 // 7903 // 152-1540 Contact: Mr.
Iliia Brodetski E-mail: int@dental-
expo.ru // info@dental-expo.ru
Website: www.dental-expo.ru
Exhibition Venue: Crocus-Expo

21 Leipzig - Germania

Fachdental Leipzig 2007
Landesmesse Stuttgart GmbH Am
Kochenhof 16 70192 Stuttgart
Germany Tel: +49 0711 25 89 0 Fax:
+49 0711 25 89 440 E-Mail:
info@messe-stuttgart.de Website:
www.messe-stuttgart.de Website:
www.fachdental-leipzig.de

23-26 Harrogate - Inghilterra

**British Orthodontic Conference &
Exhibition**
British Orthodontic Society 12

Bridewell Place London, EC4V 6AP
UK Tel: +44 020 7353 8680 Fax: +44
020 7353 8682

27-29 San Francisco - Usa

**ADA 2007 - 148th American
Dental Association Annual
Scientific Session**
ADA Exhibit Office, American Dental
Association 211 East Chicago Ave.,
Second Floor Chicago -IL 60611-
2678 USA Tel: +1 312 440-2876 Fax:
+1 312 440-2707 E-mail:
annualsession@ada.org E-mail:
exhibits@ada.org Website:
www.ada.org Exhibition Venue: the
Moscone Center, San Francisco,
California (South Hall & North Hall)

**AVVERTENZE
PER IL LETTORE:**

Le informazioni relative agli
eventi vengono comunicate
direttamente dagli organizza-
tori oppure reperite attraver-
so fonti pubbliche. La reda-
zione non risponde di even-
tuali variazioni dei dati indica-
ti oppure di possibili errori. In
caso di interesse agli eventi
riportati, si consiglia di con-
sultare l'organizzatore per la
conferma dei dati e per rice-
vere ulteriori informazioni.

MARIOTTI

Mini Endos
motore per endodonzia

- Alta tecnologia
- Massima affidabilità
- Grandi performance
- Facilità d'uso

UNIKO
motore per implantologia

**AVVERTENZE
PER IL LETTORE:**

Le informazioni relative agli
eventi vengono comunicate
direttamente dagli organizza-
tori oppure reperite attraver-
so fonti pubbliche. La reda-
zione non risponde di even-
tuali variazioni dei dati indica-
ti oppure di possibili errori. In
caso di interesse agli eventi
riportati, si consiglia di con-
sultare l'organizzatore per la
conferma dei dati e per rice-
vere ulteriori informazioni.

SINCERT
MARIOTTI & C. srl
Via Seganti 73
47100 Forlì ITALY
tel. +39 0543 474105
fax +39 0543 781811
info@mariotti-italy.com
www.mariotti-italy.com

CE
0476

DENTISTI

MAGGIO 2007

BIOTIPOLOGIA

Rovato - BS 25-26
Studio Stefanelli Tel. e fax 030.723083
Stefanelli G.
Biotipologia

CHIRURGIA

Milano - MI 11-12
Promoden Tel. 0761.251248
Chiapasco Dr. M.
Corso di chirurgia orale
11 crediti ECM

CONSERVATIVA

Alessandria - AL 05
Smartover srl Tel. 0131.231642
Favata Dr. M.
La restaurativa estetica nei settori
anteriori e lateroposteriori;
un'importante alternativa al
restauro protesico

Milano - MI 11
Promoden Tel. 0761.251248
Cattaruzza Dr. M.
Corso avanzato teorico di
stratificazione estetica con resine
composite
07 crediti ECM

Milano - MI 12
Promoden Tel. 0761.251248
Cattaruzza Dr. M.
Corso avanzato pratico di
stratificazione estetica con resine
composite
07 crediti ECM

DIAGNOSTICA

Firenze - FI 25-26
DL Medica (Canella Sig.ra L.)
Tel. 02.76275218
Ridi Dr. R.
Corso teorico-pratico:
"Occlusione A1m e postura: dalla
diagnosi alla terapia" - seconda
sessione

EMERGENZE

Torino - TO 19
B&C Organizzazione Eventi
Tel. 0761.393939
Maggio Dr. C., Mancini Sig.ra A.,
Silviero Sig.ra S.
Corso teorico-pratico
Conoscere e utilizzare il
defibrillatore semiautomatico
esterno nell'arresto cardiaco
7 crediti ECM

EDODONZIA

Genova - GE 04-05
E20 srl Tel. 010.5960362
Berutti Prof. E.
I ritrattamenti endodontici

Milano - MI 05
Promoden Tel. 0761.251248
Marcoli Dr. P.A.
Preparazione canalare con la
tecnica simultanea ed otturazione
con l'onda continua di
condensazione
07 crediti ECM

Milano - MI 10
Promoden Tel. 0761.251248
Marcoli Dr. P.A.
Preparazione canalare con la
tecnica simultanea ed otturazione
con l'onda continua di
condensazione
07 crediti ECM

Genova - GE 12
Zerbinati Dr. M. Tel. 335.8301247
Zerbinati Dr. M.
Corso semestrale teorico-pratico
di endodonzia clinica e chirurgica
- 5° incontro

Vianello - VI 12
E20 srl Tel. 010.5960362
Cassai Dr. E.
Corso teorico-pratico ProTaper
Universal

Due Carrare - PD 25-26
E-mail: corsi@corsimarcoli.it
Marcoli P.A.
Corso teorico-pratico di
endodonzia in 4 incontri - 3°
incontro

ESTETICA

Milano - MI 04
Doc Medica N.ro verde 800.118822
Crippa R.
Utilizzo del laser a diodi per
l'estetica dentale

La Spezia - SP 11

Centro Corsi Clinici Tel. 0187.523599
Rossi R.
Corso di chirurgia plastica
estetica parodontale e
perimplantare

IMPLANTOLOGIA

Casale Monferrato - AL 03-04
Tocksystem Tel. e fax 031.280301
Rendo Dr. B., Schirripa Dr. G., Tock G.R.
Osteoespansione e
implantoprotesi

IMPLANTOLOGIA

Firenze - FI 03-05
Promo Leader Service Congressi -
Via della Mattonaia 17, 50121
Firenze, Tel. 055.2462249
Fax 055.2462224
Implant Simposio 2007

Roma - RM 15
Tocksystem Tel. e fax 031.280301
Yacoub Dr. J.C., Tock G.R.
Osteoespansione e
implantoprotesi

Sesto Fiorentino - FI 15
ISO - Tel. 055.304458
Targetti Dr. L.
Giornate di pratica
implantologica su paziente -
sistema implantare Exacone™

Magenta - MI 25-26
Centro Diagnostico Chirurgico
Magentino - Sig.ra Paola Uvini Tel.

CARL E. MISCH

Roma - 22 Giugno 2007

Sala Augustinianum (Vaticano) ore 8:30 - 18:30

Implantologia Protesica Avanzata

Piano di trattamento ed obiettivi estetici nell'arcata mascellare superiore edentula

■ Il numero dei partecipanti è limitato ■ Costo del corso Euro 220,00 + iva ■ In fase di accreditamento ECM per odontoiatri e odontotecnici

Varesi srl - Tel. 06.44254539 (ore 15:00 - 18:30) - master.corsi@virgilio.it

02.97298533

Bucci Sabattini Prof. V. e Coll.
Corso modulare di formazione
per medici dentisti e odontoiatri

Milano - MI 25-26
 Promoden Tel. 0761.251248
 Chierico Dr. A.

Il successo estetico in implantologia:
dalla biologia alla clinica

Roma - RM 26
 Andi Roma Servizi - Tel.
 06.44252527
 Tiroli Dr. S., Mazzetti Dr. E.,
 Ghirlanda Dr. G., Imbrioscia Dr. N.
Corso base di implantologia
In fase di accreditamento

Roma - RM 27
 Andi Roma Servizi - Tel.
 06.44252527
 Tiroli Dr. S., Mazzetti Dr. E.,
 Ghirlanda Dr. G., Imbrioscia Dr. N.
Corso base di implantologia
In fase di accreditamento

Como - CO 29
 Tocksystem Tel. e fax 031.280301
 Piccione Dr. G., Schirripa Dr. G.,
 Tock G.R.
Osteoespansione e
implantoprotesi

IMPLANTOPROTESI
 Ponte S. Giovanni - PG 18
 Cici M. (area centro) Tel. 336.313785
 Linassi G., Valocchi Dr. M., Pruscini Dr. S.
Corso annuale teorico-pratico
impianto-protesico - 7° incontro:
"Protesi fissa, protesi mobile e
combinata su impianti"
In fase di accreditamento

LASER
 Milano - MI 04
 B&C Organizzazione Eventi Tel.
 0761.393939
 Crippa Dr. R.
Corso teorico-pratico. L'uso del
laser a diodi nell'estetica dentale
 4 crediti ECM

ORTODONZIA
 Sesto Fiorentino - FI 21-22
 ISO Tel. 055.304458
 Lanteri C.
Malocclusione di III Classe:
eziologia, diagnosi e terapia - 8°
incontro

ORTOGNATODONZIA
 Palermo - PA 12
 E20 srl Tel. 010.5960362
 Velo S.
Corso teorico-pratico di
ortognatodonzia. MAS -
Miniscrews Anchorage System

PARODONTOLOGIA
 Ferrara - FE 11
 Consorzio Ferrara Ricerche Tel.
 0532.762404
 Trombelli L., Farina R., Guarnelli
 M.E. et al.
La prognosi del paziente
parodontale. Dall'approccio
diagnostico alla strategia
terapeutica

Milano - MI 11
 Promoden Tel. 0761.251248
 Buonora Dr. A.
L'allungamento di corona clinica
 08 crediti ECM

Roma - RM 25
 Varesi srl - Tel. 06.44254539 -
 master.corsi@virgilio.it
 Trombelli L.
Corso teorico-pratico: "Uso dei
biomateriali per ricostruzione
parodontale pre e peri-
implantare"

Milano - MI 25-26
 Promoden Tel. 0761.251248
 Cortellini Dr. P.
I lembi parodontali e le
metodiche di sutura
 18 crediti ECM

Trieste - TS 25-26
 Segreteria Scientifica S.I.d.P., c/o
 Promo Leader Service Tel.
 055.241131 Fax 055.2342929,

AVVERTENZE
PER IL LETTORE:

Le informazioni relative agli eventi vengono comunicate direttamente dagli organizzatori oppure reperite attraverso fonti pubbliche. La redazione non risponde di eventuali variazioni dei dati indicati oppure di possibili errori. In caso di interesse agli eventi riportati, si consiglia di consultare l'organizzatore per la conferma dei dati e per ricevere ulteriori informazioni.

kuraray



Originali o rifatti?



Clearfil Majesty™ Esthetic

quello dei restauri invisibili anche sui margini.



Disponibile anche in Posterior e Flow.

ISASAN S.r.l.

Via Bellini 17 - 22070 - Rovello Porro (CO)
 tel. 02 96754179 - fax 02 96754190
 www.isasan.com - info@isasan.com

congressi@promoleader.com

Carnevale Dr. G.

Corso di aggiornamento - Il ruolo della parodontologia e dell'implantologia nella riabilitazione protesica

PROTESI

Concesio - BS 04-05

Siced - Tel./fax 030.2092960

Olivieri A.

La protesi completa

Milano - MI 11-12

Promoden Tel. 0761.251248

Zilli Dr. M., Lopes-Pegna Dr. B.,

Capri Dr. D., Bonfiglioli R.

Il piano di trattamento dei casi complessi

Alessandria - AL 12

Smartover srl Tel. 0131.231642

Massironi Dr. D.

Aspetti clinici e di laboratorio nella realizzazione di corone complete. Il moderno approccio alle preparazioni protesiche, alle impronte e alla precisione, in funzione dei tipi di materiali restaurativi e dei build up eseguiti

Cannizzaro - CT 12

ICDE Tel. 0473.670206 - 0473.670201

Della Pietra A., Zollo A., Catapano V. et al.

L'imitazione del naturale in protesi totale: strategie diagnostiche, terapeutiche e realizzative

Conegliano - TV 12

Tressis Italia srl Tel. 0438.418316

Borin G.

La protesi mobile secondo la dinamica linguale

Cagliari - CA 19

ICDE Tel. 0473.670206 - 0473.670201

Della Pietra A., Zollo A., Catapano V. et al.

L'imitazione del naturale in protesi totale: strategie diagnostiche, terapeutiche e realizzative

PSICOLOGIA

Roma - RM 19-20

EARTH - European Agency for Relationship and Training Holistic Tel. 328.6146431 - e-mail: paola-

mei@alice.it

Palumbo Dr. R.

Public speaking: per imparare a

parlare in pubblico con sicurezza ed efficacia

In fase di accreditamento

DENTISTI

GIUGNO 2007

ARGOMENTI VARI

Milano - MI 22

Promoden Tel. 0761.251248

Silvestri Dr. M.

Il trattamento delle aree estetiche da un punto di vista parodontale ed implantare

CHIRURGIA

Sesto Fiorentino - FI 14-15

B&C Organizzazione Eventi Tel.

0761.393939

Targetti Dr. L., Frezzati Dr. A.

Corso di chirurgia avanzata

12 crediti ECM

Milano - MI 15-16

Promoden Tel. 0761.251248

Chiapasco Dr. M., Casentini Dr. P.,

Rossi Dr. A.

Corso pratico di chirurgia orale

16 crediti ECM

Milano - MI 22

Promoden Tel. 0761.251248

Barone Dr. R., Baleani Dr. A.

Asportazione chirurgica dei denti del giudizio inferiori

Milano - MI 23

Promoden Tel. 0761.251248

Barone Dr. R.

Tecnica operativa step by step per l'asportazione chirurgica dei denti del giudizio inferiori e superiori

COLORE

Sutri - VT 09

Centro sul colore di G. Spina Tel.

0761.600396

Spina G.

Corso introduttivo alla teoria del colore

La cannula aspirasaliva monouso
Asa Dental è un Dispositivo
Medico in Classe IIA

ASA DENTAL

Puoi proteggere la bocca del tuo paziente... scegli il meglio!

ASA DENTAL SPA
Via Valenzana 60 - 55054
Bozzano (LU) Italy
Tel. 0584/ 938305 /
938306 / 937171/93363
Fax. 0584/ 937167 / 938979
e-mail: asadental@asadental.it
www.asadental.it

COMPOSITI

Fano - PU 23
B&C Organizzazione Eventi Tel. 0761.393939
D'Arcangelo Dr. C.
I compositi oggi: tra estetica e funzione
In fase di accreditamento

CONSERVATIVA

Milano - MI 09
Promoden Tel. 0761.251248
Tessore Dr. G.
Faccette in ceramica nei settori anteriori per il successo estetico
9 crediti ECM

EMERGENZE

Milano - MI 16
Promoden Tel. 0761.251248
Argenton Dr. S.
Gestione emergenze nello studio odontoiatrico
6 crediti ECM

ENDODONZIA

Milano - MI 07
Promoden Tel. 0761.251248
Gorni Dr. F.
Il ritrattamento endodontico
4 crediti ECM

Milano - MI 08-09
Promoden Tel. 0761.251248
Gorni Dr. F.
Endodonzia ortograde
11 crediti ECM

Genova - GE 09
Zerbinati Dr. M. Tel. 335.8301247
Zerbinati Dr. M.
Corso semestrale teorico-pratico di endodonzia clinica e chirurgica - 6° incontro

Mantova - MN 18-19
Simit Dental (Elisa Baggio) Tel. 0376.267811
Cassai Dr. E.
Ritrattamenti endodontici

Milano - MI 20-22
Promoden Tel. 0761.251248
Mareschi Dr. P.
Endodonzia facile e per tutti
25 crediti ECM

Milano - MI 29
Promoden Tel. 0761.251248
Gorni Dr. F.
L'uso del Nichel-Titanio nella pratica quotidiana - 2° gruppo
8 crediti ECM

Como - CO 29-30
Quadra Service & Management Tel. 0722.329797

Badino Dr. M., Taschieri Dr. S., Testori Dr. T.
Corso teorico-pratico di endodonzia semplificata ortograde e chirurgica - 1° di 4 incontri

Milano - MI 30
Promoden Tel. 0761.251248
Gorni Dr. F.
L'uso del Nichel-Titanio nella pratica quotidiana - 1° gruppo
8 crediti ECM

ESTETICA

Roma - RM 18
Andi Roma Servizi - Tel. 06.44252527
Cosimi Dr. F.
L'estetica dei denti anteriori nella pratica quotidiana
In fase di accreditamento

IMPLANTOLOGIA

Sesto Fiorentino - FI 04
ISO - Tel. 055.304458
Meli Dr. R.
Giornate di pratica implantologica su paziente - sistema implantare Exacone™

Brescia - RM 07
Tocksystem Tel. e fax 031.280301
Piccione Dr. G., Tock G.R.
Osteoespansione e implantoprotesi

Milano - MI 08
Promoden Tel. 0761.251248
Capelli Dr. M.
Il posizionamento implantare nelle edentulie parziali: razionale per un successo funzionale ed estetico

Genova - GE 23
Tocksystem Tel. e fax 031.280301
Schirripa Dr. G., Tock G.R.
Osteoespansione e implantoprotesi

Magenta - MI 29-30
Centro Diagnostico Chirurgico Magentino - Sig.ra Paola Uvini Tel. 02.97298533
Bucci Sabbatini Prof. V. e Coll.
Corso modulare di formazione per medici dentisti e odontoiatri

IMPLANTOPROTESI

Magione - PG 29
Cici M. (area centro) Tel. 336.313785
Valocchi Dr. M., Pruscini Dr. S.
Corso annuale teorico-pratico implanto-protesico - 8° incontro: prova pratica prima fase della protesizzazione
In fase di accreditamento

LASER

Bergamo - BG 20
DL Medica (Canella Sig.ra L.) Tel.

Casa Schmidt
Casa Schmidt Italia S.r.l.
DENT'N Co.
DENTAL EXPERTS

Con la nuova lampada...

1h whitening

STUDIO
light

BABY BLOO

XX-WHITE PROFESSIONAL

Casa Schmidt
Casa Schmidt Italia S.r.l.

Via Andrea Solario, 16/26 - 00142 ROMA
tel 06 87 44 051 (10 linee r.a.)
fax 06 87 44 05 79
casa.schmidt@casaschmidtitalia.it

ASSISTENZA
840 700 117*

* La chiamata prevede un addebito fisso per il chiamante pari a circa 6,5 centesimi di euro.

...SORRIDERE È PIÙ FACILE

finition[®]
Silicone medicale

e

finition[®] **XT**
Termoplastica medicale

posizionatori preformati



CE

selezione serie e misure		
serie (1 estrazione)	serie 2 estrazioni	serie 4 estrazioni
42-0	45-2	44-4
43-0	46-2	45-4
↓	↓	↓
↓	↓	↓
↓	↓	↓
58-0	55-2	59-4
60-0	56-2	60-4

- Trasparente
- Elastico
- Biocompatibile
- Sterilizzabile in autoclave
- Può essere disinfettato nell'acqua bollente
- Ottima resistenza alla lacerazione
- Uso a lungo termine e come stabilizzazione

finition[®] **XT** e **finition**[®]

Prezzo unitario € 49 iva escl.

Offerta 5 pz. € 215 “

10 pz. € 390 “

Offerta valida fino al 30/06/07

Bracket ceramica **miso**

Standard
018/022



Roth
018/022

Offerta -10% fino al 30/06/07

Da € 9,9 iva esc. prezzo unitario

Attacco **trasparente**
in zaffiro monocristallino

ORTHOPOST

Via Modigliani 33
20090 Segrate
tel. 0226952457 fax 022131604
Email orthopost@fastwebnet.it
www.orthopost.com

INFODENT 5/2007 - 20

AGENDA - CORSI

02.76275218
Caccianiga Dr. G.
Corso teorico-pratico: "Terapia
odontostomatologica
laserassistita"

MEDICINA ORALE

Milano - MI 09
Promoden Tel. 0761.251248
Gandolfo Prof. S.
Medicina orale per l'odontoiatra
5 crediti ECM

ORTODONZIA

Sesto Fiorentino - FI 18-19
ISO Tel. 055.304458
Lanteri C.
La stabilità del risultato
terapeutico: recidiva e contenzione
- 9° incontro

PARODONTOLOGIA

Bologna - BO 01
Segreteria Scientifica S.I.d.P., c/o
Promo Leader Service Tel. 055.241131
congressi@promoleader.com
Fradeani Dr. M.
Corso Video Education -
L'integrazione biologica del
restauro protesico

Milano - MI 08
Promoden Tel. 0761.251248
Buonora Dr. A.
L'allungamento di corona clinica
8 crediti ECM

Milano - MI 16
Promoden Tel. 0761.251248

Roncati Parma Benfenati Dr.ssa M.
Parodontologia non chirurgica
9 crediti ECM

Milano - MI 22
B&C Organizzazione Eventi Tel.
0761.393939
Crippa Dr. R.
Utilizzo del laser a diodi in
parodontologia
4 crediti ECM

PROTESI

Milano - MI 14-16
Promoden Tel. 0761.251248
Castellani Dr. D.
Corso teorico di protesi fissa
15 crediti ECM

Roma - RM 18
Andi Roma Servizi - Tel. 06.44252527
Marino Prof. G.
Il controllo delle forze masticatorie
in protesi parziale rimovibile

Milano - MI 29-30
Promoden Tel. 0761.251248
Masnata Dr. R., Baldin M.
La protesi totale secondo la
metodica del Prof. Slavicek
12 crediti ECM

RADIOLOGIA

Brescia - BS 09
Marinoni Cesare - Tel. 030.2584612
Tomasini Dr. C.
Il sistema ProMax 3D nella
diagnosi e nel piano di
trattamento odontoiatrico

DENTISTI

LUGLIO 2007

CHIRURGIA

Milano - MI 05
Promoden Tel. 0761.251248
Barone Dr. R.
Tecnica operativa step by step per
l'asportazione chirurgica dei
denti del giudizio inferiori e
superiori

Milano - MI 06
Promoden Tel. 0761.251248
Clauser Dr. C.
Tecniche operative di base per la
chirurgia orale: dall'incisione alla
sutura

COLORE

Sutri - VT 07
Centro sul colore di G. Spina Tel.
0761.600396
Spina G.
Corso introduttivo alla teoria del
colore

ENDODONZIA

Milano - MI 06-07
Promoden Tel. 0761.251248
Perrini Dr. N.
Trattamento endodontico in due
sedute del dente necrotico

GNATOLOGIA

Milano - MI 11-12
Promoden Tel. 0761.251248
Molina Dr. M.
Molaggio selettivo

IMPLANTOLOGIA

Casale Monferrato - AL 05-06
Tocksystem Tel. e fax 031.280301
Rendo Dr. B., Schirripa Dr. G., Tock
G.R.
Osteoespansione e
implantoprotesi
Roma - RM 12
Tocksystem Tel. e fax 031.280301
Yacoub Dr. J.C., Tock G.R.

Osteoespansione e implantoprotesi

Sesto Fiorentino - FI 12
ISO - Tel. 055.304458
Meli Dr. R.

**Giornate di pratica
implantologica su paziente -
sistema implantare Exacone™**

Roma - RM 16
Andi Roma Servizi - Tel.
06.44252527
Papa Prof. F.

**Nostra esperienza personale nei
grandi rialzi del seno mascellare**
In fase di accreditamento

Genova - GE 21
Tocksystem Tel. e fax 031.280301

Schirripa Dr. G., Tock G.R.
**Osteoespansione e
implantoprotesi**

IMPLANTOPROTESI

Ponte S. Giovanni - PG 13
Cici M. (area centro)
Tel. 336.313785
Tanfani Dr. N.

**Corso annuale teorico-pratico
impianto-protetico - 9° incontro:
"Chirurgia avanzata"**
In fase di accreditamento

PARODONTOLOGIA

Milano - MI 14
Promoden Tel. 0761.251248
Roncati Parma Benfenati Dr.ssa M.

**Parodontologia non chirurgica
PROTESI**

Milano - MI 13-04
Promoden Tel. 0761.251248
Gracis Dr. S., Vailati L.

**Protesi fissa: la preparazione dei
denti e la ribasatura del
provvisorio**

STRATIFICAZIONE

Roma - RM 16
Andi Roma Servizi - Tel.
06.44252527
Cattaruzza Dr. M.
**Comuni errori nella
stratificazione estetica dei
materiali compositi. Fondamenti
per un risultato clinico predicibile**
In fase di accreditamento

DENTISTI

SETTEMBRE 2007

COLORE

Sutri - VT 29
Centro sul colore di G. Spina
Tel. 0761.600396
Spina G.
**Corso introduttivo alla teoria del
colore**

DIAGNOSTICA

Firenze - FI 14-15
DL Medica (Canella Sig.ra L.)
Tel. 02.76275218
Ridi Dr. R.
**Corso teorico-pratico:
"Occlusione Atm e postura: dalla
diagnosi alla terapia" - terza
sessione**

ENDODONZIA

Como - CO 28-29
Quadra Service & Management Tel.
0722.329797
Badino Dr. M., Taschieri Dr. S.,
Testori Dr. T.
**Corso teorico-pratico di
endodonzia semplificata
ortograde e chirurgica - 2° di 4
incontri**

Genova - GE 29
E20 srl Tel. 010.5960362

Polesel Dr. A.
**Endodonzia ortograde dal nichel-
titanio alla guttaperca calda**

IMPLANTOLOGIA

Sesto Fiorentino - FI 11
ISO - Tel. 055.304458
Targetti Dr. L.
**Giornate di pratica
implantologica su paziente -
sistema implantare Exacone™**

Roma - RM 14-15
C&S Congressi Tel. 06.45439019
Grassi Prof. R.F., Ceccarelli Dr. R.,
Graziani Dr. U.
**Chirurgia implantare e protesi su
impianti**
Crediti ECM

Roma - RM 15
Andi Roma Servizi - Tel.
06.44252527
Tiroli Dr. S., Mazzetti Dr. E.,
Ghirlanda Dr. G., Imbrioscia Dr. N.
Corso base di implantologia
In fase di accreditamento

Roma - RM 16
Andi Roma Servizi - Tel.
06.44252527
Tiroli Dr. S., Mazzetti Dr. E.,
Ghirlanda Dr. G., Imbrioscia Dr. N.
Corso base di implantologia
In fase di accreditamento

Como - CO 18
Tocksystem Tel. e fax 031.280301
Piccione Dr. G., Schirripa Dr. G.,
Tock G.R.
**Osteoespansione e
implantoprotesi**

Roma - RM 25
Tocksystem Tel. e fax 031.280301
Yacoub Dr. J.C., Tock G.R.
**Osteoespansione e
implantoprotesi**

Magenta - MI 28-29
Centro Diagnostico Chirurgico
Magentino - Sig.ra Paola Uvini Tel.
02.97298533
Bucci Sabbatini Prof. V. e Coll.

**Corso modulare di formazione
per medici dentisti e odontoiatri**
Genova - GE 29
Tocksystem Tel. e fax 031.280301
Schirripa Dr. G., Tock G.R.
**Osteoespansione e
implantoprotesi**

IMPLANTOPROTESI

Ponte S. Giovanni - PG 21
Cici M. (area centro) Tel. 336.313785
Salomoni Dr.ssa A.M., Madonna Dr. A.
**Corso annuale teorico-pratico
impianto-protetico - 10° incontro:
"Emergenze mediche nello studio
odontoiatrico / Visita e controllo
a paziente a 15 anni dal carico"**
In fase di accreditamento

LEGISLAZIONE

Roma - RM 28-29
Andi Roma Servizi - Tel.
06.44252527

**AVVERTENZE
PER IL LETTORE:**

Le informazioni relative agli
eventi vengono comunicate
direttamente dagli organizza-
tori oppure reperite attraverso
fonti pubbliche. La redazio-
ne non risponde di eventua-
li variazioni dei dati indica-
ti oppure di possibili errori. In
caso di interesse agli eventi
riportati, si consiglia di con-
sultare l'organizzatore per la
conferma dei dati e per rice-
vere ulteriori informazioni.



Biointegrated Dental Implant System

**SISTEMI
IMPLANTOPROTESICI
MULTYSYSTEM®**

**IMPIANTI AUTOMASCHIANTI ST-TM
CON ESAGONO INTERNO - € 81,00**

Impianto conico ST

Diametro:
3,2-3,7-4,2 mm

**Impianto post-estrattivo ST**

Diametro:
4,0-5,0-6,0 mm

**Impianto cilindrico ST**

Diametro:
3,2-3,6-4,0 mm

**Impianto conico TM**

Diametro: 4,7 mm

**Impianto
post-estrattivo TM**

Diametro:
4,5-5,5-6,5 mm



**IMPIANTI AUTOMASCHIANTI MF
A CARICO IMMEDIATO - € 37,00**

**Mini impianto
a moncone sferico MF**

Diametro: 2,5-3,0 mm

**Impianto a moncone
sferico MF**

Diametro: 3,5 mm

**Mini impianto
a moncone diritto MF**

Diametro: 2,5 mm

**Impianto
a moncone diritto MF**

Diametro:
3,5-4,0-5,0 mm



La metodica implantoprotetica Multysystem® è
composta da impianti a vite autofilettanti bifasi-
ci con esagono interno e monofasici a carico
immediato, dotati di caratteristiche morfostru-
turali differenti, e divisi in tre linee specifiche, ST
- TM - MF, che comprendono nove differenti
tipologie di impianto.

MULTYSYSTEM s.r.l.
IMPLANTOPROTESI & BIOMATERIALI

20052 Monza (MI) Italy - Via Solferino, 4
Tel. +39-(0)39-2302681 - Fax +39-(0)39-2302686
http://www.multysystem.com
e-mail: multysystem@multysystem.com

CE 0434

Caliendo Dr. F., Illuzzi Dr. N.,
Imbrioscia Dr. N., Picozzi Dr. G.,
Pollifrone Dr. B.
Corsi RSPP (D. Lgs 626/94)
In fase di accreditamento

ORTODONZIA

Roma - RM 24
Andi Roma Servizi - Tel.
06.44252527
Cannavò Dr. M.
L'odontoiatria e l'ortodontista:
specialisti inseparabili
In fase di accreditamento

PROTESI

Roma - RM 24
Andi Roma Servizi - Tel.
06.44252527
Barlattani Prof. A., Gargari M.,
Ottria Dr.ssa L., Cardelli Dr. P.
La terapia protesica
In fase di accreditamento

**AVVERTENZE
PER IL LETTORE:**

Le informazioni relative agli eventi vengono comunicate direttamente dagli organizzatori oppure reperite attraverso fonti pubbliche. La redazione non risponde di eventuali variazioni dei dati indicati oppure di possibili errori. In caso di interesse agli eventi riportati, si consiglia di consultare l'organizzatore per la conferma dei dati e per ricevere ulteriori informazioni.

ODONTOTECNICI

MAGGIO 2007

COLORE

Sutri - VT 12
Centro sul colore di G. Spina Tel.
0761.600396
Spina G.
Corso sul colore e forma in
protesi totale (teorico-pratico)

Sutri - VT 26
Centro sul colore di G. Spina Tel.
0761.600396
Spina G.
Corso tessitura superficiale
(teorico-pratico)

FUSIONE

Roma - RM 18-19
Segreteria organizzativa: Tel.
06.77205816
Groppi C.
Corso di fusione

PROTESI

Concesio - BS 04-05
Siced - Tel./fax 030.2092960

Olivieri A.
La protesi completa

Conegliano - TV 12
Tressis Italia srl Tel. 0438.418316
Borin G.
La protesi mobile secondo la
dinamica linguale

Roma - RM 12
DL Medica (Canella Sig.ra L.) Tel.
02.76275218 - (Capparella Sig. S.)
Tel. 347.9054466
Magliozzi T.
Estetica dentale: "Ottimizzazione
del sistema Diamond Crown nella
pratica quotidiana"

Milano - MI 26
DL Medica (Canella Sig.ra L.) Tel.
02.76275218
Mellera D.
Estetica dentale: "Ottimizzazione
del sistema Diamond Crown nella
pratica quotidiana"

PROTESI FISSA

Colleferro - RM 12
Segreteria Organizzativa Tel.
06.9700323 - 06.97087500
Villani A.
Il modello di lavoro master in
protesi fissa

Colleferro - RM 18-19
Segreteria Organizzativa Tel.
06.9700323 - 06.97087500
Villani A., Paglia P.
Corso master di protesi fissa in 4
incontri: "Dal modello alla
modellazione, dagli articolatori al
compasso" (altre date: 25-26/05)

PROTESI MOBILE

Concesio - BS 18-19
Siced - Tel./fax 030.2092960
Quinzi P.
Il montaggio in protesi mobile
secondo Gerber

GIUGNO 2007

COLORE

Sutri - VT 09
Centro sul colore di G. Spina
Tel. 0761.600396
Spina G.
Corso introduttivo alla teoria del
colore

Sutri - VT 22-23
Centro sul colore
di G. Spina
Tel. 0761.600396
Spina G.
Corso master sul colore
(pratico)

IMPLANTOLOGIA

Roma - RM 22
Varesi srl - Tel. 06.44254539 -
master.corsi@virgilio.it
Misch Prof. C.E.
Implantologia protesica avanzata
In fase di accreditamento



...discover the advantages



Cod. MT 001
DUE TURBINE MK-DENT HC2021
TITANIUM LINE
TESTA STANDARD TRE FORI SPRAY
FIBRE OTTICHE, ROTORE IN CERAMICA
CON INNESTO A SCELTA
TRA KAVO® - SIRONA® - W&H® - NSK®

€ 1458,00

€ 990,00



Cod. MK 122
TURBINA HOBEL, TESTA STANDARD
FIBRE OTTICHE, ROTORE IN CERAMICA,
CON INNESTO A SCELTA
TRA KAVO® - SIRONA® - W&H®
+ CONTRANGOLO LENTILLO ANELLO BILI
RAPPORTO DIRETTO FIBRE OTTICHE
CON SPRAY INTEGRATO
E TESTINA ESTRAIBILE

€ 1050,00

€ 1417,00



Cod. PH006
APPARECCHIO SBIANCANTE PROPRY 800,
ATTACCO BORKEN O MOVWEST,
ALLOGGIO DIRETTAMENTE SUL COROONE
DEL RAJATO, PUNTALE AUTOCARIBILE
E COMPLETAMENTE ISPEZIONABILE
200 g DI SOGLIO RICARICATO COMPRESI

€ 349,00

€ 589,00



Cod. AR 203
ABILATORE FIZIOLETTRICO ART
COMPATIBILE CON ABILATORE SATELEC®.
INDICAZIONE DI INTENSITA' LED.
POTENZA 32 KHZ.
COMPLETO DI MANIPOLI E 4 INSERTI

€ 689,00

€ 499,00

2 ANNI DI
GARANZIA



Cod. MK 033
CONTRANGOLO LENTILLO
ANELLO BILI
RAPPORTO DIRETTO FIBRE OTTICHE
CON SPRAY INTEGRATO
E TESTINA ESTRAIBILE,
COMPATIBILE KAVO® -
TESTINA DI RICAMBIO

€ 799,00

€ 937,00



Cod. MM004
2 TURBINE MK-DENT A VITE,
ATTACCO BORKEN O MOVWEST,
TESTA STANDARD,
PUSH BUTTON,
ROTORE IN CERAMICA

€ 499,00

€ 658,00



Cod. AR604
ABILATORE FIZIOLETTRICO WOOD
COMPATIBILE CON ABILATORE EMS®
INDICAZIONE DI INTENSITA' A LED
POTENZA 32 KHZ, COMPLETO
DI MANIPOLI E 4 CINGHIE INSERTI
+ MANIPOLI DI RICAMBIO
COMPATIBILI EMS®

€ 689,00

€ 579,00



Cod. PL 770L
LAMPADA POLIMERIZZAZIONE
LED TURBO 770 CONOLESS,
4 SELEZIONI DI TEMPERAZIONE,
PROGRAMMA STANDARD O RAMPA,
POTENZA 1100 MAI BATTERIA AL LITIO
SENZA EFFETTO MEMORIA,
RACCOMIANDO INCORPORATO,
PESO 66 GRAMMI

€ 640,00

€ 499,00

OFFERTA VALIDA IN OCCASIONE DEL
PADIGLIONE D5
STAND 179
CORSIA 1
Amici di Braggio

Info: TECNO MED ITALIA SRL - Via Roma, 9 - 61040 Monteporzio (PU) - Tel. 0721.956514 - Fax 0721.955229 - www.dentalstec.it - info@dentalstec.it
*L'azienda MK-dent non è collegata in alcun modo con l'azienda Kavo, Sirona e W&H. *L'azienda ART non è collegata in alcun modo con l'azienda SATELEC.
*L'azienda Wood non è collegata in alcun modo con l'azienda EMS.

GERHÒ[®] MAGAZINE



**1° CATALOGO INTERATTIVO
CHE TI FA RISPARMIARE**

**Basta un "CLICK" e l'ordine è già fatto
ed in 24 ore i prodotti saranno nel Vostro Studio**

**Nuova Gerhò Dental Division s.r.l. - Zona Enzenberg - Settequerce - 39018 Terlano (BZ) Italia
Tel. 0471 066045 - fax 0471 933061 - indirizzo internet: www.gerho.it - e-mail: gerho@gerho.it**

PROTESI*Milano - MI 30*

DL Medica Tel. 02.76275218

*Mellera D.***Estetica dentale: "Ottimizzazione del sistema Diamond Crown nella pratica quotidiana"***Roma - RM 30*

DL Medica Tel. 02.76275218 Magliozzi T.

Estetica dentale: "Ottimizzazione del sistema Diamond Crown nella pratica quotidiana"**PROTESI FISSA***Colleferro - RM 16*

Segreteria Organizzativa Tel.

06.9700323 - 06.97087500

*Villani A.***Il modello di lavoro master in protesi fissa***Colleferro - RM 22-23*

Segreteria Organizzativa Tel.

06.9700323 - 06.97087500

*Villani A., Paglia P.***Corso master di protesi fissa in 4 incontri: "Dal modello alla modellazione, dagli articolatori al compasso" (altre date: 29-30/06)****ODONTOTECNICI****LUGLIO 2007****COLORE***Sutri - VT 07*

Centro sul colore di G. Spina

Tel. 0761.600396

*Spina G.***Corso introduttivo alla teoria del colore***Sutri - VT 14*

Centro sul colore di G. Spina

Tel. 0761.600396

*Spina G.***Corso sul colore e forma in protesi totale (teorico-pratico)****PROTESI FISSA***Colleferro - RM 14*

Segreteria Organizzativa Tel.

06.9700323 - 06.97087500

*Villani A.***Il modello di lavoro master in protesi fissa***Colleferro - RM 20-21*

Segreteria Organizzativa Tel.

06.9700323 - 06.97087500

*Villani A., Paglia P.***Corso master di protesi fissa in 4 incontri: "Dal modello alla modellazione, dagli articolatori al compasso" (altre date: 27-28/07)****SETTEMBRE 2007****CERAMICA***Concesio - BS 07-08*

Siced - Tel./fax 030.2092960

*Polz M.***Corso di modellazione biodinamica***Concesio - BS 14-15*

Siced - Tel./fax 030.2092960

*Peters J.***La modellazione in cera dei posteriori***Concesio - BS 20-21*

Siced - Tel./fax 030.2092960

*Broseghini C.***Oral Harmoby: tecniche di****AVVERTENZE
PER IL LETTORE:**

Le informazioni relative agli eventi vengono comunicate direttamente dagli organizzatori oppure reperite attraverso fonti pubbliche. La redazione non risponde di eventuali variazioni dei dati indicati oppure di possibili errori. In caso di interesse agli eventi riportati, si consiglia di consultare l'organizzatore per la conferma dei dati e per ricevere ulteriori informazioni.

stratificazione individualizzata in metal-ceramica**COLORE***Sutri - VT 22*

Centro sul colore di G. Spina Tel.

0761.600396

*Spina G.***Corso sul colore e forma in protesi totale (teorico-pratico)***Sutri - VT 29*

Centro sul colore di G. Spina Tel.

0761.600396

new

Compact FI

Tecnologia digitale
Lampada Delight
Poltrona a pantografo con 5 memorie
Siringa a 6 funzioni
Micromotore Kavo a F.O.
Kit Turbino a F.O.
Aspirazione anello liquido
Software di autodiagnosi
Microprocessore di controllo

€ 11.900

Proline XC

Tecnologia digitale
Comandi Touch Screen
Accesso per disabili
Panoramica standard e Pediatrica
5 segmenti verticali
Articolazioni a bocca aperta e chiusa
Sini paranasali

€ 14.000

Iva, trasporto e imballo esclusi

PLANMECHA

Dental Dealer Srl
Distributore per la Lombardia
Viale Umbria 63 - 20135 Milano
Tel. 02 55192245 - Fax 02 54119119
dd@dentaldealer.it - www.dentaldealer.it

DENTAL DEALER

Spina G.
Corso introduttivo alla teoria del colore

IMPLANTOPROTESI

Concesio - BS 12-15
Siced - Tel./fax 030.2092960

Balbo E.
Full immersion in implantoprotesi (con fresaggio abutment in zirconio)

PROTESI FISSA

Colleferro - RM 15
Segreteria Organizzativa

Tel. 06.9700323 - 06.97087500
Villani A.
Il modello di lavoro master in protesi fissa

Colleferro - RM 21-22
Segreteria Organizzativa

Tel. 06.9700323 - 06.97087500
Villani A., Paglia P.
Corso master di protesi fissa in 4 incontri: "Dal modello alla modellazione, dagli articolatori al compasso" (altre date: 28-29/09)

IGIENISTI, ASSISTENTI E PERSONALE AUSILIARIO

MAGGIO 2007

EMERGENZE

Torino - TO 19
B&C Organizzazione Eventi Tel. 0761.393939
Maggio Dr. C., Mancini Sig.ra A., Silvierio Sig.ra S.
Corso teorico-pratico per infermieri - Conoscere e utilizzare il defibrillatore semiautomatico esterno nell'arresto cardiaco
7 crediti ECM

ESTETICA

Roma - RM 09
Roperti Dr. M. Tel. 333.9038880
Aureli Dr. A., Benetti Dr. A., Sorgente Dr. G.
Corso teorico-pratico sullo

sbiancamento
Crediti ECM
Roma - RM 09
Sorgente Dr. G. Tel. 347.3756128
Aureli Dr. A., Benetti Dr. A., Sorgente Dr. G.
Corso teorico-pratico sullo sbiancamento
Crediti ECM

IGIENE

Roma - RM 11-12
Mozzicato Dr. A. 338.6913202
Marano Dr. G., Pozzi Dr. A., Tomarelli Dr. F., Sorgente Dr. G.
La moderna terapia delle parodontopatie
In fase di accreditamento

LASER

Milano - MI 04
B&C Organizzazione Eventi Tel. 0761.393939

Crippa Dr. R.
Corso teorico-pratico. L'uso del laser a diodi nell'estetica dentale
3 crediti ECM

GIUGNO 2007

PARODONTOLOGIA

Milano - MI 22
B&C Organizzazione Eventi Tel. 0761.393939
Crippa Dr. R.
Utilizzo del laser a diodi in parodontologia
3 crediti ECM

SETTEMBRE 2007

FARMACOLOGIA

Roma - RM 28-29
Mozzicato Dr. A. 338.6913202
Marano Dr. G., Pozzi Dr. A., Sangermano Dr. R., Tomarelli Dr. F., Sorgente Dr. G.
Il supporto farmacologico alla terapia parodontale
15 crediti ECM

LorcaMarin
Classimplant®
DISTRIBUTORE ESCLUSIVO PER L'ITALIA

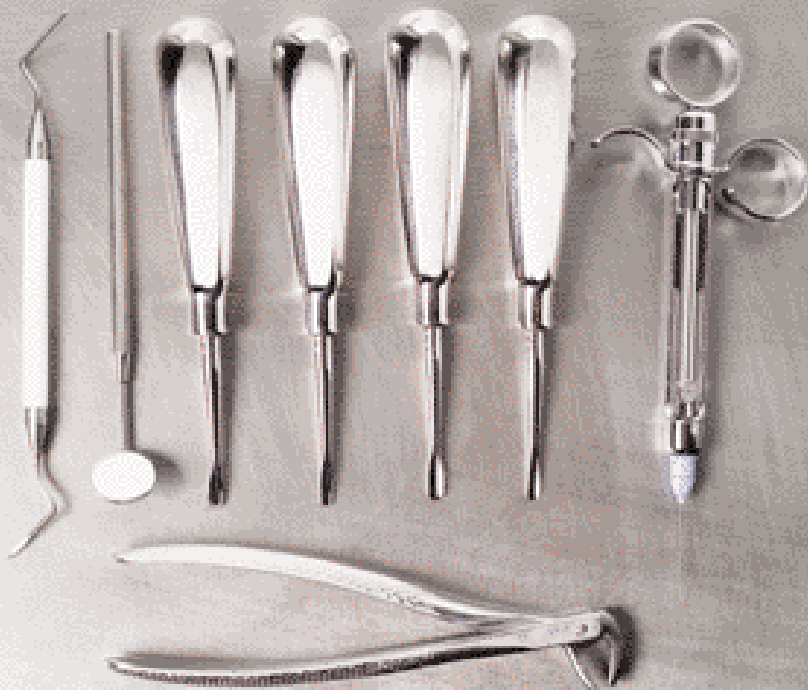
UN PUNTO FERMO...
XXXXXXXXXXXXX LA TUA CHIRURGIA

PERCHE'
I FILI DA SUTURA
...NON SONO TUTTI
UGUALI

CLASSIMPLANT srl - Via delle Costellazioni, 305- 00144 Roma - tel. 06 87 44 031 - fax 06 99 69 83 55 - classimplant@classimplant.com - www.classimplant.com

Infodent, indispensabile.

Infodent, lo strumento di aggiornamento e approfondimento merceologico, che in modo puntuale e obiettivo affianca quotidianamente chi deve affrontare la professione odontoiatrica.



La rubrica **"A confronto"** offre al lettore una panoramica sui prodotti per odontoiatri e odontotecnici. Le tabelle comparative, mettono a confronto, in modo chiaro, le caratteristiche tecniche e le proprietà fisiche dei materiali per valutarne le differenze e le diverse indicazioni. Una sorta di vademecum per orientarsi nella scelta del prodotto.

Infodent è anche uno strumento che promuove la comunicazione degli operatori commerciali.

La rubrica "Approfondimenti" costituisce uno spazio privilegiato in cui gli operatori del settore possono illustrare in dettaglio le caratteristiche dei loro prodotti. Una vera opportunità per gli operatori di comunicare in modo mirato, aprendo un dialogo diretto con il lettore.

INFODENT

www.infodent.it

Nel 2007 Infodent moltiplica il numero dei lettori dei suoi Confronti:

- ✓ Da gennaio Infodent raggiunge anche **Sicilia, Sardegna e Calabria**, coprendo così gli operatori dell'intero territorio nazionale.
- ✓ Da Aprile Infodent si apre al mondo accademico con **Infodent Università**, edizione speciale trimestrale presente in tutte le Università italiane.

"A CONFRONTO" NEL 2007

Gennaio - Febbraio

Rilevatori di carie, Frese per preparazione protese, Plafoniere professionali

Marzo

Ortopanoramici analogici, Disinfettanti per mani, Termoformatrici - Termostampatrici

Aprile

Lavastrumenti chirurgiche - Termodisinfettori, Sonde parodontali, Software odontotecnici

Maggio

Riuniti digitali, Adesivi smaltodentinali, Forni per ceramica

Giugno - Luglio

Manipoli per micromotori per riunito, Ortodonzia Rickets - Attacchi estetici, Polimerizzazione a pressione resine

Agosto - Settembre

Bisturi elettrici, Dentifrici medicati, Fonditrici elettroniche pressofusione

Ottobre

Rilevatori di colore, Guanti monouso, Mobili laboratorio - Camera di lavoro

Novembre

Defibrillatori, Suture chirurgiche, Miscelatori gesso

Dicembre

Sistemi compattazione e iniezione Guttaperca, Dighe in gomma, Denti in ceramica

I CONFRONTI MERCEOLOGICI GIÀ PUBBLICATI POSSONO ESSERE SCARICATI ALL'INDIRIZZO: www.comparazioni.com

Le aziende potranno scaricare le schede da compilare per essere presenti nei prossimi confronti merceologici di Infodent. Possono, inoltre, compilare il form relativo ai prodotti di loro competenza che verranno pubblicati nel 2007. Per ulteriori informazioni 0761.393.307

ADESIVI SMALTODENTINALI A CONFRONTO

Un legame fondamentale



L'evoluzione dell'odontoiatria verso la realizzazione di restauri più conservativi ed estetici subì un'accelerazione nel 1955 quando Buonocore propose l'idea di legare il materiale d'otturazione al tessuto dentale mediante un meccanismo di microritenzione ottenuta grazie al pre-trattamento dello smalto con acido.

L'adesione si ottiene quando due sostanze eterogenee messe a contatto fra di loro si legano. Ciò può avvenire per unione meccanica o per adesione chimica. L'adesione meccanica si suddivide a sua volta in due tipi: quello macromeccanico avviene quando il materiale sfrutta i sottosquadri esistenti come mezzo di ritenzione, come per esempio avviene con le otturazioni in amalgama; l'unione micromeccanica avviene quando l'adesivo applicato sulla superficie da restaurare penetra

nelle sue porosità e fessure. È, quindi, il caso della ritenzione mediante mordenzatura e applicazione di adesivo. Il legame tra adesivo e strutture dentali è fondamentalmente di tipo micromeccanico e si differenzia per lo smalto e la dentina in virtù della loro diversa struttura anatomica. Il successo ottenuto con la mordenzatura dello smalto indusse i ricercatori a usare l'acido fosforico sulla dentina nel tentativo di raggiungere l'adesione micromeccanica. I risultati ottenuti, però, non era-

no paragonabili a quelli ottenuti sullo smalto ed esistevano preoccupazioni sui possibili danni pulpari. Ci vollero diversi anni di ricerche – e diverse generazioni di adesivi smaltodentinali – per ottenere i risultati desiderati. Un siste-

tempo. Di conseguenza, la qualità dell'interfaccia dente-otturazione è direttamente correlata alla forza di adesione del sistema adesivo e alla percentuale di contrazione da polimerizzazione del materiale utilizzato. Di solito, lo

tempo. Di conseguenza, la qualità dell'interfaccia dente-otturazione è direttamente correlata alla forza di adesione del sistema adesivo e alla percentuale di contrazione da polimerizzazione del materiale utilizzato. Di solito, lo

tempo. Di conseguenza, la qualità dell'interfaccia dente-otturazione è direttamente correlata alla forza di adesione del sistema adesivo e alla percentuale di contrazione da polimerizzazione del materiale utilizzato. Di solito, lo



ma adesivo, quindi, deve esplicare un'adesione micro-meccanica del composito alle strutture dentali e deve essere in grado di contrastare la contrazione da polimerizzazione tipica delle resine composite. Inoltre, deve avere una funzione di sigillo e impermeabilizzazione dei tessuti. La contrazione da polimerizzazione si verifica perché, durante la loro fase di indurimento, le resine composite subiscono una diminuzione volumetrica dovuta a un riassetto spaziale della matrice organica che da monomeri liberi si trasforma in una rete polimerica. Il gap che si può creare tra il dente e il materiale da restauro può compromettere la qualità del restauro e la sua durata nel

smalto viene sottoposto a mordenzatura con acidi al fine di rendere la sua superficie porosa e irregolare possibile. Successivamente, viene applicata la resina del sistema adesivo che, penetrando in queste microporosità, permetterà di ottenere un ancoraggio micro-meccanico. Anche la dentina viene sottoposta a un trattamento specifico per prepararla all'applicazione della resina adesiva. Dopo la fase di pretrattamento di smalto e dentina, seguono quella di impregnazione della dentina mediante un primer e di sigillatura dello smalto e della dentina mediante l'applicazione di un bonding. Gli adesivi smaltodentinali possono essere suddivisi in diverse ca-

sivamente a carico dello smalto, mentre la dentina viene pretrattata con un primer automordenzante, con lo scopo di renderla idrofoba e dunque accessibile alla penetrazione del bonding a bassa viscosità. Successivamente, smalto e dentina vengono sigillati con il bonding. Vi è poi il gruppo dei sistemi sempre a tre fasi, ma con mordenzatura totale di smalto e dentina. In questo caso, sia smalto che dentina vengono pretrattati con acido ortofosforico. L'applicazione dell'acido provoca sullo smalto una superficie ritentiva con microporosità che permette al bonding a bassa viscosità di avere una presa solida. Sulla dentina, invece, si ottiene la rimozione

dello smear layer. Sulla dentina si applica poi un primer per prepararla all'applicazione del bonding. Lo smalto e la dentina vengono poi sigillati con bonding separato. Nel caso di adesivi con primer automordenzanti, la mordenza-

Legenda: (A) Approfondimenti (€) In offerta

* I prezzi si intendono al netto di IVA

► Adesivi smaltodentinali					
Denominazione del prodotto	BC PLUS	BOND-1	BOND-IT	CLEARFIL LINER BOND 2 V	CLEARFIL NEW BOND
Produttore	Vericom Co. Ltd	Pentron Clinical Technologies	Pentron Clinical Technologies	Kuraray Co.	Kuraray Co.
Classificazione	Monocomponente	Monofase	Bicomponente	Bicomponente	Bicomponente
Tipo di polimerizzazione	Fotopolimerizzabile	Fotopolimerizzabile +attivatore	Fotopolimerizzabile +attivatore	Foto autopolimerizzabile	Autopolimerizzabile
Composizione (%)	BisGma a base alcolica con riempitivo nanofiller	PMGDM, HEMA, TMPTMA	NTGGMA, PMGDM, BisGma, HEMA, UDMA, HDDMA	MDP, Phenyl- P, Hema	2-idrossietile metacrilato, MDP
Indicazioni	Restauri in composito e amalgama e porcellana	Universale	Universale	Restauri in composito, diretti e indiretti, restauri delle erosioni radicalari	Restauri diretti e indiretti
Adesione in campo umido	Si	Si	Si	Si	Si
Base alcolica	Si	Si	Si	No	No
Riempitivo	Si nanoparticelle silice	Si	Si vetro di bario	Si 10%, 0,04 µm	No
Forza di adesione (MPa)	24,2	31	29,4	22	17 smalto, 10 dentina
Tecnica	Total etch	Total etch	Total etch	Self etch a pH medio	Total etch
Generazione	V	V	IV	•	IV
Descrizione prodotto	Per composito amalgama e porcellana ad altissima resistenza, sigillante e desensibilizzante	Sistema adesivo smaltodentinale	Sistema adesivo smaltodentinale	Sistema di adesione composto da un primer con effetto mordenzante e un adesivo dentale, che si può usare sia come sistema fotopolimerizzabile che come DUAL curing	Sfrutta la sperimentata proprietà adesiva a smalto, dentina, compositi, metalli e ceramiche del monomero fosfato MDP brevettato Kuraray
Rilascio di fluoro	No	•	No	No	No
Efficace nella desensibilizzazione	Si	Si	Si	Si	Si
Confezionamento	5 ml	4 o 6 ml	Kit completo di 4 componenti + accessori	Primer: Liquid A 6 ml, Liquid B 6 ml Bond: Liquid A 5 ml, Liquid B 3 ml, accessori	Catalyst 6 ml, Universal 6 ml
Prezzo di listino*	Euro 48,54	Euro 47,00-54,00	Euro 148,00	Euro 166,00	Euro 119,00

Legenda: (A) Approfondimenti (€) In offerta

► Adesivi smaltodentali

Denominazione del prodotto	CLEARFIL PHOTO BOND	CLEARFIL PROTECT BOND	DEI EXTRA BOND (A)	DEI POKER BOND	ENA BOND	ENA BOND SE	FL BOND
Produttore	Kuraray Co.	Kuraray Co.	Dei Italia srl	Dei Italia srl	Micerium spa	Micerium spa	Shofu Inc.
Classificazione	Bicomponente	Bicomponente	Monocomponente	Adesivo trifase	Monocomponente	Self etching	Sistema adesivo automordenzante con tecnologia PRG
Tipo di polimerizzazione	Foto autopolimerizzabile	Fotopolimerizzabile	Duale	Duale	Fotopolimerizzabile (o duale)	Fotopolimerizzabile (o duale)	Fotopolimerizzabile
Composizione (%)	Etanolo, attivatori, acceleratori	MDPB, HEMA, MDP, BisGma	•	•	A base etilica	•	Acetone 10, acqua distillata, iniziatori (FL Primer A) 2-HEMA 6, 4-Acryloxyethyltrimellitic acid, 4-Acryloxyethyltrimellitate anhydride, urethane trimethacrylate, triethylene-glycol dimethacrylate, acetone iniziatori, stabilizzanti, altri (FL Primer B)
Indicazioni	Restauri diretti e indiretti	Restauri diretti e indiretti, trattamento di denti in ceramica, ceramica ibrida, resine composite, riparazioni di corone e ponti	Restauri diretti, cementazione ponti e corone, perni, riparazione faccette e adesione su metallo e zirconia	Universale	Restauri in composito, cementazione faccette, corone, perni, brackets	Restauri in composito, cementazioni adesive	Restauri in cavità profonde di ogni classe, erosioni cervicali, ecc.
Adesione in campo umido	Si	Si	Si	Si	Si	Si	Si
Base alcolica	Si	No	Si	Si	Si	Si	No
Riempitivo	No	Si 10%, 0,04 µm	No	No	No	No	Si 17% in peso vetroionomero completamente pre-reagito PRG
Forza di adesione (MPa)	17 smalto, dentina mordenzata 14, non- mordenzata 8	25 smalto, 29 dentina	30 dentina, 24 metalli	20, 17 metallo	> 30	> 35	21 smalto, 27 dentina
Tecnica	Total etch	Self etch a pH medio	Self priming	Trifase	Total etch	Self etch	Self etch (automordenzante) o total-etch
Generazione	IV	•	VI	V	V	VI	VI tipo I
Descrizione prodotto	La forma DUAL consente un buon sigillo dei tubuli e di conseguenza una maggior durata dell'efficacia del trattamento adesivo	Antibatterico con alta biocompatibilità. Offre elevati valori di adesione a smalto e dentina grazie all'azione del monomero automordenzante, a pH medio e MDPB	1 flacone di primer/adesivo e 1 flacone di catalizzatore	1 primer, 1 adesivo e 1 catalizzatore	Adesivo monocomponente fotopolimerizzabile con possibilità di renderlo duale con Enabond Catalyst	Adesivo self etch con primer con possibilità di mordenzare lo smalto per aumentare l'adesione	Uso rapido (35 sec.) rilascia fluoro, desensibilizza, aderisce a ogni composito, resina e smalto
Rilascio di fluoro	No	Si	No	No	No	No	Si
Efficace nella desensibilizzazione	Si	Si	Si	Si	•	•	Si
Confezionamento	Catalyst 6 ml, Universal 6 ml	Primer 6 ml, Bond 5 ml, accessori	1 flacone da 5 ml	Flaconi da 5 ml	Kit con acido, ricambio 5 ml, catalizzatore 5 ml	5 ml Primer + 5 ml Bonding	22 54300 FL-Bond Shofu Kit con 1 - Primer A, 5 ml/1- Primer B-5 ml /1- Bonding, 5 ml/50-MicroBrush 1- Mortaietto Dappen/1-coperchio. Ricambi di ogni componente
Prezzo di listino*	Euro 124,00	Euro 209,00	Euro 52,00	Euro 41,00 (Primer e adesivo) euro 27,00 (catalizzatore)	Euro 77,2 (Kit)	Non fornito	Non fornito

* I prezzi si intendono al netto di IVA

FRUG	GLUMA COMFORT BOND + DESENSITIZER	GO!	IBOND GI	LINK	NANO-BOND ^A	ONE-Q-BOND C.G.T.	ONE-Q-ONE
SDI -Southern Dental Industries	Heraeus Kulzer	SDI - Southern Dental Industries	Heraeus Kulzer	Sweden & Martina spa	Pentron Clinical Technologies	Dentalica spa	Dentalica spa
Bicomponente	Monocomponente	Monocomponente	Monocomponente e monofase self etching-priming-bonding in un unico step	Bicomponente	Bicomponente	Monocomponente	Monocomponente/automordenzante
Fotopolimerizzabile	Fotopolimerizzazione	Fotopolimerizzabile	Fotopolimerizzabile	Fotopolimerizzabile	Foto + autopolimerizzabile	Foto autopolimerizzabile	Fotopolimerizzabile
Dimetacrilato, acqua, diossido di silicio	4 Meta, UDMA, HEMA, dialdeide glutarica, etanolo, acqua, fotoiniziatori	Dimetacrilato, monometacrilato, biossido di silicio, acqua, acetone, fluoruro di sodio	UDMA, 4 META, glutaraldeide, acetone, acqua, fotoiniziatori	Primer automordenzante a base acquosa, leggermente acida ed adesivo fotopolimerizzabile (Bonding) strutturato a polimero dendritico. Attivatore autopolimerizzante a base di acetone e idrossietilmetacrilati	AMPS, HEMA, TMPHA, PMGDM, POSS	Acetone 40, metacrilati 38	Acetone 38, BisGma e metacrilati 47, 4-Metha 3
Restauri diretti, indiretti, sigillatura, desensibilizzante	Restauri diretti, indiretti, intarsi in ceramica o composito fatti in laboratorio (in combinazione con un appropriato cemento resina), restauri in amalgama	Composito, desensibilizzante, sigillante	Ricostruzioni dirette in composito, compomero, dirette in ceramica e compositi in combinazione con un cemento adatto, sigillature di zone ipersensibili	Restauri diretti in composito e cementazioni di ponti e corone, inlays, onlays	Universale	Restauri in composito, cementazioni adesive	Restauri in composito, cementazioni adesive
No	Si, No	Si	No	Si	Si	Si	Si
No	Si	Si	Si	No	Si	No	No
Si diossido di silicio	No	Si	No	Si particelle sferiche di vetro di dimensioni nanometriche	Si nanoparticolato	Si nanoriempitivo esfoliato 1%, resina dendritica	Si 3% nanofiller e gruppi resinosi dendritici
48	25,1 dentina, 30,8 smalto	27,7 smalto, 35,2 dentina	27 dentina, 30 smalto	>20 dentina, >30 smalto	24	24	22
Self etching	Monocomponente, prevede una previa mordenzatura con acido ortofosforico	Self etching	Self etching, primer, bonding	A 3 passaggi	Primer SE + Bonding	Total etch, self etching primer	Self-etching one bottle
VI	V	VII	VII	VI	VII	V e VI	VII
.	Adesivo universale, combina buone proprietà adesive con facilità d'uso. Dimostrata la riduzione della sensibilità postoperatoria (Dental Advisor)	Richiede 1 solo passaggio, spessore del film 10 µm	Sistema "all in one" ad unico step: mordenzante, primer, bonding e desensibilizzante in un unico passaggio	Nuova categoria di adesivi basati su nanotecnologie e composti di polimeri dendritici che inducono proprietà fisiche superiori rispetto ad altre conformazioni di polimeri. È compatibile con tutti i tipi di composito sul mercato, inclusi gli autopolimerizzanti purchè si utilizzi l'attivatore	Sistema adesivo universale rinforzato con nanoparticelle funzionali	Sistema adesivo monocomponente (primer+bonding) ad alto gradiente di elasticità, completato da self etching agent e attivatore autopolimerizzante	Adesivo in un solo flacone automordenzante (etch+primer+bonding) tecnologia nano-dendritica
No	No	Si	No	No	No	No	No
Si	Si	Si	Si	Si	Si	No	Si
Monodose 50x0,1 ml Primer + 50x0,1 ml Bond, flacone da 5 ml Primer +5 ml Bond	Flaconcino da 4 ml + accessori	Flacone 5 ml, 50 monodose da 0,1 ml	Flacone da 4 ml o singole dose da 0,20 ml (40 o 80) + accessori	Kit: 1 flacone da 6 ml rispettivamente di Link Primer, Bonding, Attivatore, 50 spazzolini, 1 vassoietto, 1 cartolina illustrata e istruzioni d'uso	Kit completo di attivatore (15 ml)	2 flaconi da 5 ml	1 flacone da 5 ml
Non fornito	Euro 63,70	Non fornito	Euro 69,00 (4 ml) Euro 74,00 - 40 SD Euro 138,00 - 80 SD	Non fornito	Euro 108,00	Non fornito	Non fornito

Legenda: (A) Approfondimenti (€) In offerta

► Adesivi smaltodentinali

Denominazione del prodotto	ONE UP BOND F PLUS	OPTIBOND ALL-IN-ONE	OPTIBOND FL	OPTIBOND SOLO PLUS	PEAK LC BOND	PEAK SE PRIMER	PERMAQUICK
Produttore	Tokuyama Dental Corporation	SDS- Kerr Orange	Kerr Italia srl	Kerr Italia srl	Ultradent Products Inc	Ultradent Products Inc	Ultradent Products Inc
Classificazione	Self etching all in one	Monocomponente self-etch	Bicomponente	Monocomponente	Monocomponente	Bicomponente	Bicomponente
Tipo di polimerizzazione	Fotopolimerizzabile	Fotopolimerizzabile	Fotopolimerizzabile	Fotopolimerizzabile (duale in caso di impiego insieme all'attivatore)	Fotopolimerizzabile	•	Fotopolimerizzabile
Composizione (%)	Monomero di acido fosforico, MAC10, metil metacrilato, BisGma (Primer A) Rempitivo vetroso di fluoroalluminosilicato, metilmetacrilato, 2-idrossietilmetacrilato, catalizzatore borato, acqua depurata (Primer B)	Nanoriempitivo a base di silice 7, solventi: acqua, etanolo, acetone 48, fotoattiviatori, componenti vari	Primer: acqua, etanolo e componenti vari. Adesivo: riempitivo 48 a base di vetro di bario e fluoruro di itterbio, resina BISG-MA e fotoattiviatori	Adesivo: vetro di bario 15 con particelle di 0,4 micron, resina BisGma, etanolo, fotoattiviatori, componenti vari. Attivatore duale: resina BisGma 65, solventi, componenti vari	Ac. metacrilico, alcool etilico, 2-idrossietilmetacrilato	Alcool etilico, acido metacrilico, 2-idrossietilmetacrilato	Primer: etanolo 20, HEMA, monomero, camphorochinone, alchile amina terziarie. Bond: BisGma, resine, camphorochinone, alchile amina Terziarie
Indicazioni	Restauri in composito, desensibilizzante di aree cervicali sensibili, cementazione adesiva di restauri indiretti (intarsi)	Restauri diretti ed indiretti	Restauri diretti in composito	Restauri diretti in composito, adesione di composito su composito, composito su porcellana o metallo. Adesione di restauri indiretti se utilizzato unitamente all'attivatore duale e ad un cemento resinoso	Conservativa diretta ed indiretta	Restauri in composito	Restauri in composito, cementazioni adesive, riparazione su metallo sabbiato e ceramica
Adesione in campo umido	Si	Si	Si	Si	Si	Si	Si
Base alcolica	No	Si	Si	Si	Si	Si	Si
Riempitivo	Si vetroso di fluoroalluminosilicato al 15-30%	Si nanoriempitivo a base di silice 7%	Si vetro di bario e fluoruro di itterbio 48%	Si vetro di bario, particelle da 0,4 µm 15%	Si nanoriempitivi, 7,5%	No	Si filler radiopaco 45%
Forza di adesione (MPa)	36,9	>30	>38	>35	74	•	65,88
Tecnica	Self etch all in one	Self etch	Total etch	Total etch	Total o self etch	Self etch	Tre fasi, mordenzatura-primer-bonding
Generazione	VII	VII	IV	V	VI	VI	IV
Descrizione prodotto	Adesivo self etching a viraggio cromatico con elevata forza adesiva su smalto e su dentina	Il sistema ternario di solventi garantisce lunga stabilità al prodotto, assicura una reale mordenzatura dello smalto	Bicomponente indicato per restauri diretti fotopolimerizzabili. Assicura protezione dalle microinfiltrazioni ed una riduzione della sensibilità post-operatoria	Monocomponente riempito al 15% con riempitivo da 0,4 µm. La sua esclusiva tecnologia garantisce protezione dalle microinfiltrazioni assicurando elevati valori di adesione	Resina adesiva fotopolimerizzabile nanoriempita, in siringa, per tecniche multiple	Primer automordenzante in siringa per dentina e smalto preparato	Composizione unica e brevettata (resine naturali). Aderisce su dentina e smalto, cementazioni adesive
Rilascio di fluoro	Si	Si	Si	Si	No	No	Si
Efficace nella desensibilizzazione	Si	Si	Si	Si	Si	Si	Si
Confezionamento	Primer A+B, accessori	Flacone da 5 ml. Confezioni monodose Unidose®	Primer flacone da 8 ml; adesivo flacone da 8 ml; confezione monodose Unidose® da 50 pezzi	Flacone da 5 ml. Confezioni monodose Unidose®	Siringa 1,2 ml	Siringa 1,2 ml	•
Prezzo di listino*	Euro 139,00	Euro 105,00 (Kit flacone 5 ml)	Euro 130,80 (Kit) Euro 65,50 (Primer - Adesivo)	Euro 184,25 (Kit flaconi) Euro 69,25 (flacone 5 ml)	Euro 99,90 (4 siringhe da 1,2 ml)	Euro 99,90 (4 siringhe da 1,2 ml)	Non fornito

* I prezzi si intendono al netto di IVA

PQ1	PRIMER-BOND	SURGI ADI	SURGI PRIMEBOND	TENURE UNI-BOND WITH GLOSS-N-SEA	XP BOND
Ultradent Products Inc	D.A.M. spa	MC Italia srl	MC Italia srl	Den-Mat Corporation	Dentsply
Monocomponente	Monocomponente	Monocomponente	Bicomponente	Bicomponente	Universale a due passaggi
Fotopolimerizzabile	Fotopolimerizzabile	Fotopolimerizzabile	Duale	Auto-fotopolimerizzabile	Auto-fotopolimerizzabile
Resine naturali, etanolo 8, HEMA, camphorochinone, alchile amina terziarie	PMGDM	Metacrilati, acqua, etanolo	Metacrilati, stabilizzatori, catalizzatore in etanolo	Metacrilato e propanone	Promotori dell'adesione: penta e resina TCB. Solvente: butanolo terziario
Restauri in composito, riparazione su ceramiche e metallo fuso sabbato	Restauri in composito, ceramiche, metalli	Restauri in composito	Restauri in composito, ricostruzione pre-protetica di elementi trattati endodonticamente	Restauri diretti e indiretti, desensibilizzante per colletti, riparazioni di ceramiche bonding di veneers in ceramica e bonding di amalgama	Restauro diretto e indiretto in unione con l'agente Self Cure Activator
Si	Si	Si	Si	Si	Si
Si	No	Si	Si	No	Si
Si 40% diossido di silice, radiopaco	No	No	No	No	Si resina UDMA
62,25	31 GPa	28 dentina, 31 smalto	28 dentina, 31 smalto	29,5 dentina, 25,1 smalto	30,4 smalto, 25 dentina
Bifase (mordenzatura-adesivo)	Dual core	Total etch	Total etch	Automordenzante su smalto, consigliabile mordenzatura sulla dentina	Total etch (due passaggi)
V	Ultima	V	V duale	VI	•
Composizione unica e brevettata. Aderisce su dentina e smalto, metallo fuso sabbato, ceramica, amalgama e compositi	Base acetoneica	Self priming	Self priming	Adesivo bicomponente automordenzante ideale per otturazioni e cementazioni, include il Gloss-N-seal utile a sigillare e a glassare	Universale a due passaggi eXtra Performance indicato per tutte le procedure di restauro diretto e indiretto
Si	Si	No	No	No	•
Si	Si	Si	Si	Si	Si
•	6 ml (Primer), 3 ml (Bond)	Flacone 6 ml	Flacone 6 ml + 6 ml Activator	Kit: 1 flacone di tenute A 6 ml, 1 flacone di tenute B 6 ml, 1 tubo di Gloss-N-Seal 2 dappen dishes 100 multi brush e 55 rule chart	1 flacone da 5 ml
Euro 82,90 (4 siringhe da 1,2 ml)	Non fornito	Euro 62,00	Euro 124,00	Euro 129,50	Euro 95,00

GLI OPERATORI INCLUSI NEL CONFRONTO SUGLI ADESIVI SMALTO DENTINALI

D.A.M. spa - www.damspace.it
Dentalica spa - www.dentalica.com
Dei Italia srl - www.deiitalia.it
Den-Mat Corporation
www.denmat.com (Dati forniti da Intra Lock System Europa 089.233045)
Dentsply - 800.310333
Heraeus Kulzer - www.heraeuskulzer.it
Kerr Italia srl - 800.41050505
www.kerrhawe.com
Kuraray, Co. - (Dati forniti da Isasan srl - 02.96754179 www.isasan.com)
MC Italia srl - 02.93570411
www.mcitaliasrl.com
Micerium spa - 0185.7887870
www.micerium.it
Pentron Clinical Technologies (Dati forniti da Sigma MD 06.30363699 www.sigmadentale.it)
Shofu Inc - www.shofu.co.jp (Dati forniti da Illic Dr. Riccardo spa - 02.55016500 - www.illic.it)
SDI - Southern Dental Industries Limited - 800.780625 - www.sdi.com.au
SDS - Kerr - Orange - 800.41050505
www.kerrhawe.com
Sweden & Martina spa - 049.9124300
www.sweden-martina.it
Tokuyama Dental Corporation
0445.334545
www.tokuyama-us.com
Ultradent Products Inc - 02.45864461 - www.ultradent.it
Vericom Co. Ltd (Importatore e distributore Dental World srl 080.3381004)

AVVERTENZE IMPORTANTI PER IL LETTORE

I dati pubblicati in questa sezione sono acquisiti dalle schede tecniche dei prodotti, dalle etichette delle confezioni, o da materiale illustrativo "di pubblico dominio" che abbia uguale valenza legale. I prodotti, quando possibile, sono raggruppati per omogeneità di destinazione d'uso, ed in ordine alfabetico secondo la denominazione commerciale. La presente rubrica ha finalità di informazione giornalistica, non di repertorio, non ha pretesa di esaustività e non vuole esprimere giudizi sui prodotti. Il lettore è invitato a non interpretare come una scelta redazionale la elencazione di prodotti o la mancata citazione di altri.

► NANO-BOND: il nuovo sistema semplice e sicuro



L'Adesione smalto/dentinale è stato ed ancora rimane uno degli argomenti più importanti e controversi della moderna Odontoiatria. Questa procedura, considerata al suo apparire rivoluzionaria, in soli trenta anni ha avuto uno sviluppo incredibile ed i sistemi adesivi hanno drammaticamente aumentato la loro forza di adesione. I primi sistemi non superavano i 2 MPa di forza adesiva, mentre, già negli anni Novanta, la così detta IV generazione raggiungeva e superava i 25MPa (BOND-IT 29,86 MPa), molto vicini dunque alla Resistenza Elastica della dentina stessa. Nella ricerca di una sempre maggiore capacità adesiva, le generazioni più recenti di sistemi adesivi mostrano semplicità d'uso e contengono in una sola bottiglia sia il Primer che l'Agente Adesivo. Questa V generazione di sistemi adesivi, definita mono-componente o "one-bottle", ha raggiunto un'altissima forza di adesio-

ne (BOND-1 31 MPa), ma necessità di mordenzatura totale. Nonostante la notevole diffusione di questi materiali, vari problemi legati a queste procedure sono rimasti irrisolti. Tra questi, il problema della sensibilità post operatoria è quello più persistente. Le cause di questo problema non possono certamente essere ricondotte ai materiali medesimi, ma piuttosto ad un protocollo di lavoro che, in molti casi, presenta diverse variabili empiriche che possono sfuggire al controllo anche del più accorto professionista. Per superare tutti questi inconvenienti, i ricercatori del dipartimento R&S della Pentron Clinical Technologies hanno progettato e sviluppato un sistema che, in semplicità e sicurezza, mette al riparo il professionista da tutte le maggiori problematiche connesse all'Adesione: **NANO-BOND** Sistema Adesivo Universale rinforzato con Nano particelle.



Cosa è il Sistema Nano-Bond?

Il Sistema Nano-Bond è formato da un Primer auto mordenzante con formula innovativa e da un Agente Adesivo che, lavorando assieme, sviluppano una grande adesione alla dentina ed allo smalto tagliato. Il Primer, contenente HEMA, parte con un Ph 1 per una efficace mordenzatura, ma neutralizza velocemente, lasciando la superficie del dente mordenzata appropriatamente ma con i tuboli occlusi, in modo da eliminare la sensibilità. La resina Adesiva viene riempita anche con un tipo funzionale di nano particelle che la rinforzano mentre questa si infila sulla superficie mordenzata, producendo una forte interfaccia. Il Kit **Nano-Bond** contiene inoltre un attivatore duale che può essere facilmente mescolato all'Adesivo, garantendo una alta forza di adesione con tutti i sistemi di resine auto polimerizzabili e duali.

In cosa è diverso il Sistema Nano-Bond?

Le nano particelle contenute nell'Adesivo **Nano-Bond** sono diverse da quelle comunemente impiegate in Odontoiatria. Queste particelle a forma poliedrica, che includono gruppi funzionali superficiali, migliorano le proprietà dell'Adesivo. Que-

sta nuova tecnologia non consiste solo in diossido di silicio, ma colma lo spazio tra le resine a base di idrocarbonio e le ceramiche. Queste strutture, caratterizzate dalla loro forma tridimensionale "a gabbia", sono fondamentali per aumentare il modulo elastico e la durezza, mantenendo allo stesso tempo le caratteristiche di stress e deformazione, tipiche della resina di base.

Il Sistema Nano-Bond è versatile e può essere impiegato in tutte le procedure adesive, sia dirette che indirette.

Il Sistema Nano-Bond è Semplice da utilizzare.

Sono solo due passaggi, uno per il Primer (20sec.) e l'altro per l'Adesivo (20sec.).

Il Sistema Nano-Bond è Sicuro! La chimica innovativa e la composizione del sistema a due componenti hanno superato le problematiche e le aspettative deluse generate dalla limitazione di applicazioni dei precedenti sistemi auto mordenzanti.

Per informazioni:

Sigma MD srl
Via Volusia, 14
Numero Verde:
800/866.128
info@sigmadentale.it

/// Dental Service

Ragusa

/// Olsen



A partire da
3.990,00 € + iva



/// SUNDARB

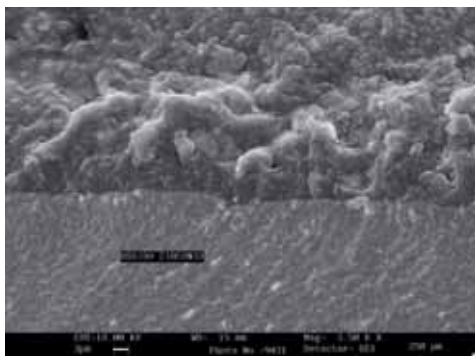


C.da Fortugnello Cimilla' - 97100 Ragusa - Tel/fax 0932/667351 - Assist. Tecnica 335/5388058

Info@dentalserviceonline.com - www.dentalserviceonline.com



Il sistema adesivo monocomponente Self Priming di ultima generazione DEI® Extra Bond



Adesione su Ossido di zirconio sinterizzato

È un nuovissimo adesivo monocomponente Self Priming. È fotopolimerizzabile e diventa duale se miscelato con l'apposito catalizzatore. DEI® Extra Bond è indicato per ottenere un forte legame su smalto, dentina, metalli preziosi e

non, ceramica e altri materiali. Il suo meccanismo d'azione permette di ottenere un forte legame (sino a 30 MPa) difficilmente raggiungibile da altri sistemi e contemporaneamente offre una buona biocompatibilità.

La reazione spontanea degli acidi policarbossilici (legati a gruppi metacrilati) con la struttura dentale (dentina e smalto mordenzato) garantisce un legame stabile e duraturo senza impegnare l'operatore in complesse sequenze di applicazione. La sua

speciale formulazione permette a DEI® Extra Bond di essere impiegato anche come preparatore per restauri indiretti (onlay, inlay, veener), ponti e corone da cementare con prodotti auto o foto-polimerizzabili. DEI® Extra Bond si utilizza su dentina umida in quanto è idrocompatibile. Il kit introduttivo contiene anche due siringhe di composito DEI® Reply. DEI® Extra Bond è utilizzabile, oltre che su dentina e smalto, su metallo e Ossido di zirconio sinterizzato.



Per informazioni:
Dei Italia srl
Via Torino, 765
21020 Mercallo (VA)
Tel. 0331.969270
Fax 0331.969271
info@deiitalia.it
www.deiitalia.it

Vantaggi

- Composizione e meccanismo d'azione esclusivi
- Formulazione innovativa
- Non necessita mordenzatura dentinale
- Riduce il rischio di ipersensibilità post-intervento
- Utilizzabile anche nelle metodiche dove la fotopolimerizzazione non è praticabile
- Permette di attivare la reazione di polimerizzazione tramite un catalizzatore chimico
- Promuove un fortissimo legame di smalto e dentina con i materiali da restauro
- Monocomponente
- Utilizzo semplice con risparmio di tempo
- Idrofilo
- Il legame di tipo chimico con la struttura dentale garantisce la durata e la stabilità dell'adesione
- Utilizzabile come adesivo e preparatore universale



★★★★★
Centri Del Sorriso
in Franchising

**Fai un salto di qualità:
Apri uno Studio Odontoiatrico
di Successo!***

* Se hai già uno studio odontoiatrico
abbiamo la formula anche per te!

800.135.438

Metal Store sas

Via Vecchia Napoli 132 NAPOLI - Zona. NA e provincia
T. 081.5854492/081.7407683/081.5854821 - F. 081.6582587
IMPORTATORE GNATUS metalstoresas@virgilio.it



Non sempre la qualità ha un costo elevato

Già 3.500 dentisti italiani hanno scelto Gnatus

Acquista anche tu la migliore qualità al prezzo più basso

LOMBARDIA

- DE VECCHI EZIO s.a.s.
MILANO
Zona: MI, BG, BS, CO, CR, LC, LO, PV, VA e provincie
T.F. 02.39261833 - 335.6867287
ezio.devecchi@katamail.com
- DENTAL DEALER s.r.l.
MILANO
Zona: LOMBARDIA
T. 02.55192245 - F. 02.54116116
dd@dentaldealer.it
- SCIC sas di Giuseppe Russo
OPERA (MI)
Zona: LOMBARDIA
T. 02.57600100 - Cell. 348.4121623 - s.c.i.c.@tin.it
- SIECO s.r.l.
ASSAGO (MI)
Zona: LOMBARDIA
T. 02.4883448 - F. 02.45702583
sieco@siecosrl.com

LIGURIA

- NOVADENT s.n.c.
GENOVA
Zona: LIGURIA
T.F. 010.814489 - 348.4160506

PIEMONTE

- L.C. DENTAL s.r.l. di Enzo Lattore
TORINO
Zona: PIEMONTE
T.F. 011.4472336 - info@enzolattore.com

VENETO

- L.A. MASTERS s.r.l.
CARATURA (PD)
Zona: FRIULI VENEZIA GIULIA
T.F. 049.9556405 - info@lamasterssrl.191.it
- M.G. di Marin Giuseppe
PIOVE DI SACCO (PD)
T.F. 049.5800262 - giuseppemarin@alice.it

FRIULI - VENEZIA GIULIA

- ATO di PASSERINI LUIGINO
MARTIGNACCO(UD)
Zona: UD, PO, GO, TS e provincie
T. 0432.678731- F. 0432.678732
atodental@libero.it

OFFERTA PROMOZIONALE N° 1 Riunito Syncrus HS, pneumatico, così composto:

Poltrona GL, con motore Bosch, comandi a pedale con 5 programmi, senza fissaggio al pavimento, da terra alt. min cm 45 e alt. max cm 90, conformazione anatomica, poggiatesta articolato.
Faretra a 6 piste, sistema SPRIDO, con supporti strumenti in silicone autoclavabili, con siringa a 3 vie, 2 terminali per turbina, 1 micromotore ad aria spray interno, negatoscopio e sistema di disinfezione Biosystem.
Gruppo idrico con bacinella in ceramica facilmente autoclavabile, siringa a 3 funzioni con regolazione flusso acqua e due alloggiamenti con cannule per aspirazione chirurgica.
Lampada operatoria Persus 1-20.000 lux luce fredda.
Garanzia 2 anni estensibili a 5

I.V.A., trasporto e montaggio ESCLUSI

List. Euro 7.800,00 Euro 4.900,00

OFFERTA PROMOZIONALE N° 2 Studio completo così composto: Riunito SYNCRUS HXL FULL, elettrificato.

Così composto:
Poltrona GLX, con motore Bosch, comandi a pedale con 7 programmi di cui 2 memorie per la programmazione di lavoro, trendelenburg, conformazione anatomica, poggiatesta articolato, senza fissaggio al pavimento, da terra alt. min. cm 45 e alt. max cm 90, opzione secondo braccio e tappezzeria facilmente rimovibile grazie al sistema "easy-fix".
Faretra a 6 piste, sistema Sprido, con supporti strumenti in silicone autoclavabili, con siringa a tre vie 2 terminali per turbina f. ottica 1 turbina f. ottica
1 micromotore spray integrato fot e pedaliera di regolazione, 1 ablatore piezo e 3 punte, 1 lampada a led per fotopolimerizzare, con negatoscopio e con tutti i comandi in un pannello centrale touchscreen per tutte le funzioni.
Sistema di disinfezione Biosystem: con valvola antiriflutto, per disinfezione a fine operativa, più somministrazione di soluzioni agli strumenti rotanti ed ablatore.
Gruppo idrico Alcance 3t con bacinella in ceramica facilmente igienizzabile, con rotazione fino a 90° - lavoletta assistente con siringa a tre vie e 2 terminali per aspirazione chirurgica.
Garanzia 2 anni estensibili a 5

Seggiolino Gnatus mod. Top
Radiografico endorale Gnatus Timex 70, pantografato, con comandi digitali, su stativo o a muro.
Aspirazione chirurgica ad anello liquido Bio-vac.
Compressore a secco 2 cilindri, serbatoio 50 lt.
Autoclave Bio clave Gnatus 12 lt ed imbustatrice.
Serie di 4 mobili, con lavello ed elettrovalvola, servomobile, cassetteria ed 1 anta.
Kit multimediale così composto: braccio + camera + monitor.

I.V.A., trasporto e montaggio ESCLUSI

List. Euro 22.200,00 Euro 14.900,00

OFFERTA PROMOZIONALE N° 3 Riunito SYNCRUS INOVA, pneumatico, a faretra o carrello così composto:

POLTRONA GL, con motore Bosch, comandi a pedale con 5 programmi, senza fissaggio al pavimento, da terra alt. min. cm 45 e alt. max cm 90, conformazione anatomica, poggiatesta fisso.
FARETRA O CARRELLO: a piste, con supporti strumenti in silicone autoclavabili, con siringa a 3 vie, 2 terminali per turbina, 1 micromotore ad aria spray interno.
Gruppo idrico: con bacinella in ceramica facilmente autoclavabile, cannula per aspirazione.
Lampada operatoria Persus L20.000 lux luce fredda.
Garanzia 2 anni estensibili a 5

I.V.A., trasporto e montaggio ESCLUSI

List. Euro 6.900,00 Euro 3.500,00

N° 4 JET SONIC PLUS

Gnatus ultrasuoni combinato 29.000 Hz - manopole Satelec per drenaggio, rimozione perni e corone etc., e manopole a flusso di bicarbonato per sbiancamento

List. Euro 1.650,00 Euro 1.099,00

N° 5 KIT MULTIMEDIALE COSÌ COMPOSTO CAMERA + STAFFA + MONITOR

List. Euro 2.750,00 Euro 1.290,00

N° 6 OPTILIGHT LD III

Gnatus lampada a LED per fotopolimerizzazione

List. Euro 420,00 Euro 290,00

N° 7 AUTOCLAVE BIOCLAVE 12LInox

Gnatus - design innovativo - elettronica rapida (15) - supersicura

List. Euro 1.400,00 Euro 990,00

N° 8 RADIOGRAFICO ENDORALE TIMEX 70

70 kV, 7 mA - 0,08 sec., digitale, a parete pantografo o su stativo

List. Euro 2.740,00 Euro 1.490,00

N° 9 TURBINA GA 100

Gnatus - attacco rapido Midwest oppure Borden.

List. Euro 260,00 Euro 179,00

N° 10 SBIANCATORE TIPO EMS

List. Euro 450,00 Euro 149,00

FORNI PER CERAMICA A CONFRONTO

Temperature controllate per risultati perfetti



Per la sua versatilità e le sue eccellenti proprietà estetiche, la ceramica dentale è il materiale d'elezione per i restauri protesici.

Nella sua composizione si trovano principalmente feldspati e altre sostanze quali quarzo, allumina, fondenti, pigmenti e opacizzanti. A differenza della porcellana utilizzata nell'industria ceramica, la presenza di caolino è minima o addirittura nulla. Le materie prime contenute ven-

gono macinate, dosate, impastate con acqua e successivamente sottoposte a cottura. Durante questo processo avvengono diverse trasformazioni chimiche e con il successivo raffreddamento si ottiene un materiale solido e rigido formato da una matrice vetrosa che ingloba cristalli di

quarzo. Le ceramiche ad alta temperatura di fusione (1288-1371°C) sono utilizzate per la costruzione di denti per protesi totali. Le ceramiche a media temperatura di fusione prevedono una cottura compresa tra i 1050 e i 1200°C, mentre per le ceramiche a bassa temperatura la fusione avviene con valori inferiori ai 1050°C.

Ma come avviene la cottura della ceramica?

Per eseguire la cottura della

ceramica, le protesi devono essere posizionate su appositi sostegni refrattari che vengono collocati per alcuni minuti davanti alla camera di cottura preriscaldata di un forno per ceramica. Questa è la prima fase di essiccazione dell'impasto ceramico. L'importanza di questa fase dipende dal fatto che se la ceramica non è completamente essiccata prima della cottura, la rapida trasformazione in vapore del liquido contenuto nell'impasto potrebbe causare distacchi e fratture nel materiale. Successivamente, le protesi vengono inserite nella camera di cottura per la fase vera e propria di cottura della ceramica. Durante la cottura, le particelle ceramiche si rammolliscono e si uniscono mediante un processo di sinterizzazione. Il risultato di questo processo è un aggregato di particelle che, una volta raffreddato, diventa sempre più rigido. Per la cottura dei diversi tipi di ceramiche bisogna seguire le istruzioni dei singoli prodotti relative alla temperatura di partenza, alla velocità di salita della temperatura e all'eventuale tempo di permanenza ad alta temperatura. Durante la cottura, le particelle ceramiche si uniscono tra loro e il materiale subisce una notevole contrazione. Per compensare tale contrazione, è necessario che la ceramica sia modellata leggermente sovradimensionata.

Ogni ceramica ha il suo ciclo di cottura

Sul mercato sono disponibili diversi modelli di forni elettrici utilizzati per eseguire la cottura degli impasti ceramici e per soddisfare ogni tipo di lavorazione. Generalmente, i forni sono programmabili in funzione del ciclo di cottura previsto. Presentano, inoltre,



numerosi cicli di cottura già impostati e permettono di impostare liberamente altri cicli. Alcuni forni sono computerizzati e sono dotati di uno schermo a raggi catodici che riporta le indicazioni relative al ciclo di cottura che si sta eseguendo. Altri modelli, invece, visualizzano lo stato del programma di cottura tramite display a cristalli liquidi (LCD) o tramite LED luminosi. I forni più diffusi sono dotati di un'unica camera di cottura, ma sono disponibili anche modelli con due camere. La camera di cottura può essere orizzontale o, come nei modelli più recenti, verticale. Sono disponibili forni nei quali la camera di cottura è fissa mentre la piattaforma porta-protesi è mobile in senso verticale. In alcuni modelli, la camera di cottura si alza e si abbassa automaticamente in direzione verticale, mentre la piattaforma porta-protesi ri-

mane fissa. Altri forni, invece, sono dotati di una camera di cottura che si solleva ruotando attorno a un dispositivo a cerniera. Infine, sono disponibili forni con un'unica camera di cottura verticale nella quale possono entrare alternativamente due distinte piattaforme porta-protesi. In genere, la camera di cottura è a chiusura ermetica, dalla quale è possibile estrarre l'aria tramite un'apposita pompa per il vuoto. Al fine di ridurre la presenza di porosità nella ceramica, infatti, la cottura avviene generalmente sotto vuoto. I forni per ceramica, quindi, sono collegati a una pompa per il vuoto che asporta dalla camera di cottura buona parte dell'aria presente. Il vuoto raggiunto nella camera di cottura viene misurato mediante un vacuometro. Data l'impossibilità di creare un vuoto spinto, la cottura delle ceramiche in realtà avviene in un

ambiente a bassa pressione, definibile medio vuoto, e ottenibile con le pompe da laboratorio. La riduzione delle porosità – ottenuta grazie alla cottura sotto vuoto – influisce molto positivamente sull'aspetto estetico delle ceramiche dentali. Le porosità, infatti, riducono la traslucenza di questi materiali, rendendoli più opachi e quindi con un aspetto meno naturale ed estetico. Tale riduzione, inoltre, migliora anche le proprietà meccaniche, anche se in modo non significativo. Essendo di forma sferica, infatti, le porosità generano una concentrazione di tensioni modesta, e comunque molto inferiore di quella generata dalle fessure superficiali. Dopo la cottura, le ceramiche presentano generalmente una superficie la cui levigatezza dipende dalla durata e dalla temperatura di cottura e una tipica lucentezza superficiale.

Legenda: (A) Approfondimenti (€) In offerta

* I prezzi si intendono al netto di IVA

► Forni per ceramica								
Denominazione del prodotto	AUSTROMAT 3001 PRESS-I-DENT	AUSTROMAT D2	AUTOPRESS PLUS	AVERON 9.2 PRESS	ELLIPSE	GEMINI HT PRESS	GIGA	GIGA PRESS
Produttore	Dekema Dental-Keramiköfen	Dekema Dental-Keramiköfen	Chrysalis Technologies	Averon	Ugin' Dentaire	Shenpaz	Zhermack spa	Zhermack spa
Dimensioni (LxPxH)(cm)	61x38,5x28,5	38x34x61,2	27x34x66	27x31x44	28x38x48	43x47x60	30x47x67	30x47x67
Peso (Kg)	18	18	20	16	19	27	19	20
Tensione di esercizio (V)	230	230	230 +-10%	220-230	230	220-240	230 +-10%	230 +-10%
Frequenza di esercizio (Hz)	50-60	•	50-60	50	50	50	50-60	50-60
Potenza assorbita inclusa pompa (W)	1.450	•	1.200	1,5 A	1.400 circa	Max 1.840	2.000	2.000
Temperatura di essiccazione (°C)	1.200	100-700	•	700	•	100-800	100-800	100-800
Tempo di essiccazione (min)	100	0-60	•	0-15	•	0,2-40	0,20 - 40	0,20 - 40
Temperatura di avvio o pre-riscaldamento (°C)	100	100-700	0-850	20	0-1.000	•	100-800	100-800
Tempo pre-riscaldamento (min)	1	0-60	•	0-15	0-30 (interno)	0-40	0-40	0-40
Tempo di chiusura (min)	1	0-60	0-99	0-60	0-30 in 6 passi	0,20 - 40	0,20 - 40 in 5 passi	0,20 - 40 in 5 passi
Temperatura finale/ di cottura (°C)	1.200	500-1.200	1.200	1.150	0-1.200	1.150	1.150 max	1.150 max
Temperatura di raffreddamento (°C)	100	•	•	•	•	•	1.150 max	1.150 max
Tempo di raffreddamento (min)	Max 65.000 sec	0,30-60	•	0-15	0 - 10 (interno) 0-30 in 6 passi (esterno)	0,20 - 40	0-40	0-40
Temperatura di distensione (°C)	•	•	•	•	•	•	1.150 max	1.150 max
Tempo di distensione (min)	•	•	•	•	•	•	0,20 - 40 in 3 passi	0,20 - 40 in 3 passi
Livello del vuoto (Mbar)	10	100%	750 mmHG	•	0-99%	760 mmHg	0,1	0,1
Temperatura inserimento e disinserimento vuoto (°C)	•	Non ci sono vincoli	Individuale	600-910	0-1.000/0-1.200	•	0-1.150 100-1.150	0-1.150 100-1.150
Tempo mantenimento vuoto (min)	Max 65.000 sec	0-60	0-99	•	0-60	Programmabile	0-40	0-40
Stand by in automatico	No	Si	Si	•	•	Si Night Program	Si	Si
Numero di programmi preimpostati	0-99	120 in 4 livelli	10	10+4	•	34	25	25
Possibilità di programmazione	Si	Si	Si	Si	Si	Si	Si	Si
Collegamento alla stampante	Si	Si	Si	Si	Si	Si	No	No
Prezzo di listino*	Non fornito	Non fornito	Euro 4.700,00	Euro 4.000,00	Euro 3.525,00	Euro 5.922,34	Euro 5.200,00	Euro 6.700,00

Legenda: (A) Approfondimenti (€) In offerta

► Forni per ceramica								
Denominazione del prodotto	KERASMART 200	LECTRA	LECTRA SATELLIS PRESS	MULTIMAT [®] 2 TOUCH +PRESS	NEOVO	PROGRAMMAT P 500	PRO PRESS 100	SR 850 (A) "LUXOR CERAMIC"
Produttore	Manfredi spa	Ugin' Dentaire	Ugin' Dentaire	Dentsply DeguDent	TissiDental	Ivoclar Vivadent Srl&C sas	Whip-Mix	Sirio Dental snc
Dimensioni (LxPxH)(cm)	25x37x49	42x36x48	32x46x40 (chiuso)	32x42,5x52,5 (camera chiusa)	40x44x50	30,3x36,8x32	28x41x64	39x43x50
Peso (Kg)	25	21	26	28	30	16,8	31	28
Tensione di esercizio (V)	230	115 o 230	115 o 230	100, 110, 115, 125, 230	230	220-240	220	230
Frequenza di esercizio (Hz)	50-60	50-60	50-60	50-60	50-60	50-60	60	50
Potenza assorbita inclusa pompa (W)	1.600	1.600 circa	2.100 circa	1.500 circa	1.300	250	1.200	1.100
Temperatura di essiccazione (°C)	600 max consigliata	•	•	•	20-1.200	100-700	450	20-750
Tempo di essiccazione (min)	0-59 H 59'	•	•	•	0-61	0,18 - 30	•	•
Temperatura di avvio o pre-riscaldamento (°C)	600 max consigliata	0-1.000	0-1.000	30-1.200	20-1.200	100-700	450	•
Tempo pre-riscaldamento (min)	0-59 H 59'	0-30 (interno)	0-59 (interno)	00:00-99:59	0-61	0,18 -30	5	0-60
Tempo di chiusura (min)	•	0-30 in 6 passi	0-59	•	0-61	0,18	5	0-60
Temperatura finale/ di cottura (°C)	1.200	0-1.200	0-1.200	Max 1.200	1.200	1.200	1.200	0-60
Temperatura di raffreddamento (°C)	10 ÷ 1.200	•	•	•	1.200-20	50-1.200	•	•
Tempo di raffreddamento (min)	59 H 59'	0-30 (interno) 0-30 in 6 passi (esterno)	0-59	•	61-0	0-60	1	•
Temperatura di distensione (°C)	10 ÷ 1.200	•	•	•	1.200-20	10-140	•	•
Tempo di distensione (min)	0-59 H 59'	•	•	•	61-0	•	•	•
Livello del vuoto (Mbar)	50 possibilità di variare il vuoto	0-99%	0-500	1-1.013 hPa	1.013-10	50	73	•
Temperatura inserimento e disinserimento vuoto (°C)	AMB ÷ 1.200	0-1.000 0-1.200	0-1.000 0-1.200	30-1.200	20-1.200	0-1.200	450-1.200	•
Tempo mantenimento vuoto (min)	Fino a 59 H 59'	•	0-59	•	0-61	0,01 - 60	10	Programmabile
Stand by in automatico	•	•	•	•	Si 0-1.200	100-700	Si	•
Numero di programmi preimpostati	15 max impostabile	•	•	•	100 liberi	80	•	Liberi
Possibilità di programmazione	•	Si	Si	Si	Si	Si	Si	Si
Collegamento alla stampante	•	Si	Si	Si	No	Si	Si	Si
Prezzo di listino*	Non fornito	Euro 4.375,00	Euro 6.983,00	Euro 6.250,00	Euro 2.499,00	Euro 4.200,00	Euro 8.260,00	Euro 3.540,00

► Forni per ceramica

Denominazione del prodotto	VACUMAT 40 T	VACUMAT 4000 PREMIUM T	VARIO PRESS® 300	VIP UNIVERSAL X PRESS ^(A)
Produttore	Vita Zahnfabrik H. Rauter GmbH	Vita Zahnfabrik H. Rauter GmbH	Zubler Gerätebau GmbH	Jelrus
Dimensioni (LxPxH)(cm)	22x32x42	24x34x46	36x43x76,5	37x41x70
Peso (Kg)	10	14	26	22,68
Tensione di esercizio (V)	230	230	230	230
Frequenza di esercizio (Hz)	50	50	50	50 - 60
Potenza assorbita inclusa pompa (W)	1.500 max	1.500 max	1.800 VA	1.794 (con pompa del vuoto di portata max 400 W)
Temperatura di essiccazione (°C)	160-700 max	160-700 max	80-660	66-1.177
Tempo di essiccazione (min)	60	60	1-10	0-99
Temperatura di avvio o pre-riscaldamento (°C)	200-800 max	200-800 max	80-660	66-1.177
Tempo pre-riscaldamento (min)	40	40	1-10	0-45
Tempo di chiusura (min)	2-40 max	2-40 max	0-10	0-99
Temperatura finale/ di cottura (°C)	1.200	1.200	660-1.205	1.204
Temperatura di raffreddamento (°C)	200 min	200 min	1.205-80	Fino a 66
Tempo di raffreddamento (min)	40 max	40 max	0-10	0-99
Temperatura di distensione (°C)	•	•	80-801	•
Tempo di distensione (min)	•	•	0-5	•
Livello del vuoto (Mbar)	100%	100%, regolabile possibilità pre-vuoto	500-800	Da 0 a full regolabile
Temperatura inserimento e disinserimento vuoto (°C)	200-1.200	200-1.200	80-1.205	66-1.177
Tempo mantenimento vuoto (min)	Regolabile tramite temperatura	Regolabile tramite temperatura	0-60	0-99
Stand by in automatico	Spegnimento automatico	Spegnimento automatico	Si	0-45
Numero di programmi preimpostati	200	500	500	100 programmabili
Possibilità di programmazione	Si	Si	Si	Si
Collegamento alla stampante	No	No	Si	Si
Prezzo di listino*	Euro 4.600,00 con pompa	Euro 7.100,00 con pompa	Non fornito	Euro 6.300,00

* I prezzi si intendono al netto di IVA

GLI OPERATORI INCLUSI NEL CONFRONTO SUI FORNI PER CERAMICA

Averon - (Dati forniti da Simex Italia srl 800.584584 - www.simexitalia.it)Chrysalis Technologies - (Dati forniti da Sigma MD - 06.30363699 www.sigmadentale.it e 8853 spa 02.8853 - www.8853.it)Dekema Dental-Keamiköfen - (Dati forniti da Dentaurum Italia spa - 051.862580 www.dentaurum.it e Violi srl - 059.218318 - www.violi.biz)Dentsply-DeguDent www.dentsply-degudent.com (Importatore Nobil Metal spa 0141.933811 - www.nobilmetal.it)Ivoclar Vivadent SRL&C sas 0473.670111 - www.ivoclarvivadent.itJelrus (Importatore e distributore Faro spa - 039.68781 - www.faro.it)Manfredi spa www.manfredi-saed.comShenpaz (Dati forniti da Dentag - www.dentag-italia.com)Sirio Dental snc - 0543.490327 www.siriodental.itTISSIDental 02.5276050 - www.tissidental.comUgin' Dentaire www.ugin-dentaire.fr (Importatore Nobil Metal spa 0141.933811 www.nobilmetal.it)Whip-Mix - www.whipmix.com (Importatore Novaxa spa 02.618651 - www.novaxa.it)Vita Zahnfabrik H. Rauter GmbH www.vita-zahnfabrik.de (Importatore Dellatorre-Vera spa - 02.9039261)Zhermack spa - 0425.597611 www.zhermack.comZubler Gerätebau GmbH www.zubler.de (Importatore e distributore Defradental spa 045.8182811 - www.defradental.it)

AVVERTENZE IMPORTANTI PER IL LETTORE

I dati pubblicati in questa sezione sono acquisiti dalle schede tecniche dei prodotti, dalle etichette delle confezioni, o da materiale illustrativo "di pubblico dominio" che abbia uguale valenza legale. I prodotti, quando possibile, sono raggruppati per omogeneità di destinazione d'uso, ed in ordine alfabetico secondo la denominazione commerciale. La presente rubrica ha finalità di informazione giornalistica, non di repertorio, non ha pretesa di esaustività e non vuole esprimere giudizi sui prodotti. Il lettore è invitato a non interpretare come una scelta redazionale la elencazione di prodotti o la mancata citazione di altri.



► Forni per ceramica serie "LUXOR"



I Forni della serie "LUXOR" sono dotati di alcune caratteristiche molto particolari che permettono di cuocere in modo ot-

timale ogni tipo di ceramica. Fra le tante funzioni a cui assolvono esaminiamone alcune:

Camera al quarzo: il quarzo esegue una selezione della radiazione termica e ne sposta lo spettro verso l'infrarosso, questo permette una cottura perfetta e completa in ogni punto della massa ceramica anche nelle parti interne che non sono direttamente esposte all'irraggiamento. **Flessibilità:** è possibile impostare fino a 100 programmi tutti liberi (80 per la ceramica normale, 20 per la ceramica a pressione). Possibilità di utilizzare tutti i tipi di pompe per vuoto sia ad olio che a secco. Nel caso di

utilizzo di pompa a secco il controllo permette il riavvio della pompa anche in presenza di vuoto. **15 funzioni per ogni programma**

Forno per ceramica a pressione SR 860 "LUXOR Press"

Il forno SR 860 "Luxor Press" permette di cuocere, oltre alla normale ceramica, anche la ceramica a pressione. L'iniezione della ceramica avviene attraverso un pistoncino spinto da aria compressa: è questo universalmente riconosciuto come il mezzo migliore per garantire una spinta continua e controllata sul manufatto sia al livello plastico durante l'iniezione ma, soprattutto, durante la cottura quando gli spostamenti sono infinitesimali e praticamente nulli. Con l'iniezione ad aria compressa noi siamo sicuri che sul manufatto è sempre presente una spinta ben determinata in intensità, mentre con altri sistemi meccanici o elettrici questa sicurezza non c'è. Detto questo, il forno SR 860 Luxor Press può essere utilizzato con tutti i tipi di ceramiche e, con gli accessori di cui è dotato, può eseguire l'iniezione a partire da elementi singoli fino alla iniezione di arcate complete, utilizzando l'apposito grande cilindro con iniezione multipla. L'elemento innovativo di questo forno è "l'iniezione dal basso", che consente di fare la pressatura senza entrare nella camera dall'alto, cioè nel punto più critico e dove la temperatura è maggiore. In questo modo si sottopongono gli organi del forno a minore stress migliorando le prestazioni e allungando la vita del forno stesso.



(tutte impostabili) che permettono di affrontare ogni tipo problematica con tutte le ceramiche presenti sul mercato. Ricordiamo, fra le altre, la possibilità di poter effettuare lunghi cicli di asciugatura e di poterla proseguire anche a forno chiuso (quindi a temperatura realmente costante e a pressione ambiente), gestione e controllo del vuoto con arresto della pompa al raggiungimento del vuoto impostato e con la possibilità di impostare un grado di vuoto frazionato, la possibilità di controllare il raffreddamento (controllo ritenuto necessario da molti ceramisti per evitare shock termici sulle grandi masse di ceramica), la possibilità di poter intervenire modificando il programma anche durante l'esecuzione dello stesso. **Facilità d'uso:** impostazione delle funzioni in modo semplicissimo e di immediata comprensione, grande Display grafico dove sono sempre visualizzate tutte le grandezze in gioco sia in fase di impostazione che durante l'esecuzione del programma. È possibile dare un nome ad ogni programma permettendo così all'odontotecnico di riconoscere subito i programmi senza conservare foglietti o memorie scritte. **Temperatura e Taratura:** la rilevazione della temperatura avviene con una speciale ed innovativa termocoppia (Ti-

po N) rivestita da una particolare guaina che la protegge da elementi inquinanti e, nello stesso tempo, non ne aumenta l'inerzia termica. Con questo tipo di termocoppia si sono raggiunti due obiettivi ritenuti fin'ora contrastanti: si ha una rilevazione istantanea della temperatura con una termocoppia che non presenta alcun decadimento di segnale nel tempo. Ne consegue che il forno non necessita di successive e periodiche tarature neanche dopo anni di funzionamento. È presente, tuttavia, un programma di auto-taratura che agisce mediante confronto con la temperatura di fusione di un filo d'argento campione e che è possibile eseguire utilizzando un "apposito set di taratura" che viene fornito come accessorio. Il forno dispone inoltre di una "taratura manuale" con cui si possono fare piccoli aggiustamenti della temperatura al fine di adeguarsi alle personali esigenze di ogni ceramista.

Per informazioni:
Sirio Dental snc
di Zaccarelli Antonio & C.
Via A. Accardi, 11
47014 Meldola (FC)
Tel. 0543.490327
Fax 0543.499126
siriodental@office.it

FUNZIONI IMPOSTABILI IN OGNI CICLO

F1 : Ta	Temperatura di asciugatura: da 20 a 750°C
F2 : t1	Tempo di chiusura della camera espresso in sec.: da 0 a 60 minuti
F3 : t2	Tempo di pre-riscaldamento a camera chiusa in secondi: da 0 a 60 minuti
F4 : Tc	Temperatura di cottura: da 20 a 1200°C
F5 : Vc	Velocità di salita "slawe rate": da 10 a 200°C/min
F6 : tc	Tempo di cottura (o di mantenimento in temperatura): da 0 a 60 minuti
F5 : Vac	Vuoto (1 = SI, 0 = NO)
F8 : Tv1	Temperatura di intervento del vuoto: cioè di accensione della pompa per vuoto
F9 : Tv2	Temperatura di scarico vuoto
F10 : tv	Tempo di mantenimento del vuoto alla temperatura di cottura
F11 : %V	Livello del vuoto (In % del vuoto assoluto)
F12 : Tr	Raffreddamento guidato a camera chiusa
F13 : t4	Velocità di raffreddamento
F14 : t3	Tempo di apertura della camera
F15 : Tf	Temperatura finale di fine ciclo



► Forno Vip Universal X Press

Faro ha arricchito la propria gamma di prodotti per il laboratorio con un nuovo Forno.

Vip Universal X-Press apre la 3° generazione di forni per ceramica a pressofusione ed è stato realizzato per essere utilizzato sia con tutte le porcellane ordinarie e a bassa fusione, sia con materiale di presso ceramica. Il sistema che Faro propone è uno dei più completi con ben 100 programmi: 20 diversi programmi di presso ceramica e 80 programmi per la cottura della porcellana che possono essere memorizzati e modificati a seconda delle esigenze selezionando i parametri tramite una tastiera alfanumerica.

Faro introduce un'apparecchiatura di dimensioni contenute, ma in grado di ospitare fino a 15 gr di ceramica (3 pastiglie di 5 gr ciascuna); e con una tecnologia avanzata, ma

semplice da utilizzare, che soddisfa le più diverse esigenze di lavorazione del laboratorio odontotecnico.

Tecnologia ed accuratezza di esecuzione sono le caratteristiche di Vip Universal X Press.

Il forno è dotato di un manometro frontale che indica la pressione e di un ampio display che consente di visualizzare i singoli programmi. Per ogni programma vengono indicati tutti i parametri: lo stato di avanzamento, la temperatura della muffola, il vuoto, il tempo rimanente al termine del programma e la distanza percorsa dalla pressa durante la discesa (in cm). È possibile, inoltre,

intervenire sui parametri modificandone le caratteristiche.

Un triplo asse di calibrazione della temperatura permette il controllo del calore all'interno della muffola.

La muffola è stata realizzata con tecnologia quarzo-Cristallina a più strati: Quarzo cristallino purissimo, quarzo fuso, ossido di allumina, fibra di allumina e Kanthal che garantisce il raggiungimento di elevate temperature con una perfetta distribuzione in ogni sua parte.

Per informazioni:

*Faro spa
Via Faro, 15
20060 Ornago (MI)
Tel. 039.68781
Fax 039.6010540
www.faro.it*



Dati tecnici

Dimensioni forno:
Larghezza 36,83 cm
Profondità 40,46 cm
Altezza 69,85 cm

Massima precisione in palmo di mano



**Il localizzatore
apicale di ultima
generazione**

Apex D.S.P.[®]
nuova tecnologia digitale

OGNA
Laboratori Farmaceutici

Offerte MULTIMEDIALI

SMART € 10.900

MULTIMEDIALE !!!

con monitor e telecamera



EGO € 13.200



Le immagini sono indicative



Kit videografia + software



Aladdin



G-Laser 6
G-Laser 25



Radiologia digitale



Tomografo digitale con PC omaggio



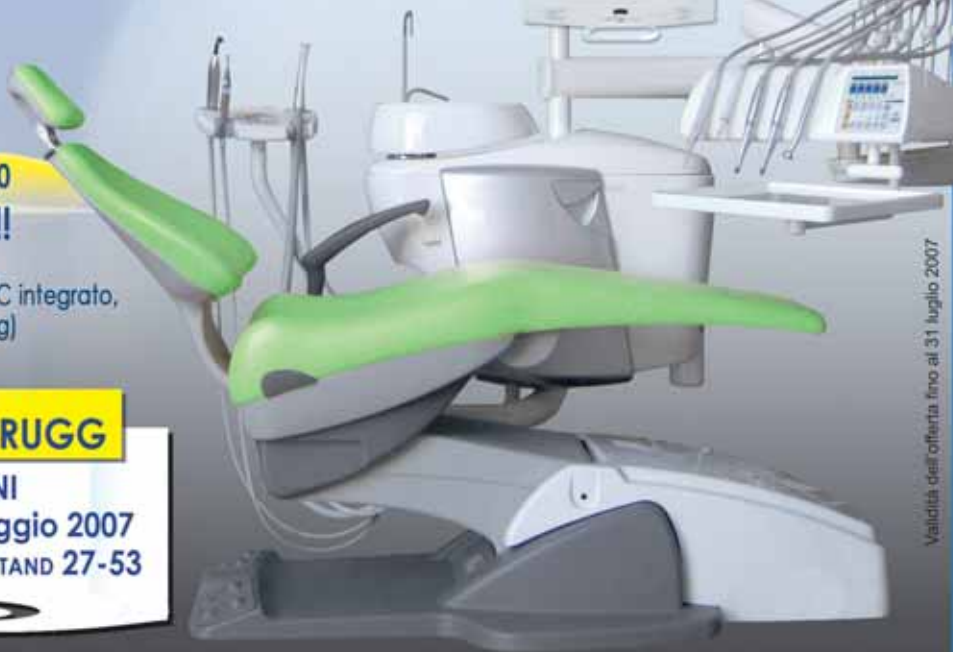
Pluto

Trasporto e installazione non inclusi - I prezzi si intendono IVA esclusa

EGO € 18.900

FULL OPTIONAL !!!

(3 sistemi di disinfezione, monitor e telecamera, PC integrato, memorie e trendelenburg)



Validità dell'offerta fino al 31 luglio 2007

AMICI DI BRUGG

RIMINI

24-25-26 maggio 2007

PADIGLIONE B5 STAND 27-53

Un composito versatile per restauri estetici

Specchio è un composito microibrido fotopolimerizzabile economico e con caratteristiche meccaniche e cromatiche di alto livello. Il composito Specchio prevede la copertura delle varietà cromatiche con 11 colori della scala Vita.

La sua applicazione risulta particolarmente versatile: la combinazione dei diversi colori con uno strato esterno di colore incisale porta a risultati estetici di elevata qualità. La stabilità cromatica nel tempo ne valorizza poi l'uso. Il modulo di compressione di 400 Mpa e il basso coefficiente di espansione termica conferiscono al composito Specchio proprietà meccaniche che ne consentono un'applicazione efficace ed affidabile in tutte le tecniche di restauro conservativo. Nei restauri di posteriori e nella preparazione di inlay e onlay, Specchio non teme confronti nell'ambito della famiglia dei microibridi. Il basso coefficiente di retrazione, inferiore allo 0,2%, diminuisce notevolmente il rischio di fallimento dovuto a distacchi o alla creazione di crepe, perdonando anche eventuali microimprecisioni della superficie ottenuta durante la preparazione del dente. La sua

composizione chimica lo rende inoltre facilmente lucidabile con effetti finali di naturalezza e brillantezza molto apprezzati. Questa caratteristica lo rende competitivo anche sotto il profilo del risparmio del tempo di lavorazione.

Inoltre la gamma di prodotti è stata allargata con nuovi articoli, tra i quali: Incisore gel mordenzante al 37% di colore blu, Monoprime Adhesiv Bonding diretto di V generazione, e proprio di questi giorni, il nuovo "Specchio Flow" presentato nella prestigiosa fiera del Dentale Internazionale "IDS Colonia 2007". Specchio Flow è un composito utilizzato per restauri di classe III, IV e V secondo BLACK e sigillature occlusali ed è eccezionalmente modellabile, non appiccicoso e facile da posizionare perché è fluido ma non cola. La gamma di colori disponibile è quella che rispetta la scala colori Vita. Tempi di polimerizzazione 20" per ogni strato, che non superi lo spessore di 1 mm. L'azienda ing. Carlo Alberto Issoglio & C. S.r.l., proprietaria dei marchi Specchio e Visodent, si avvale della distribuzione commerciale sul territorio nazionale di "LM Distribuzione Dentale".



Specchio Flow e gli altri articoli della gamma verranno presentati anche durante il 50° Congresso "Amici di Brugg" a Rimini, Pad. B4, Stand 017, 24-26 maggio 2007. ■

Per informazioni:
Ing. Carlo Alberto Issoglio
& C. srl
Omegna (VB)
Tel. 0323.827088
info@visodent.it

Distribuzione Commerciale a cura di:
LM Distribuzione Dentale
Zona industriale, 81010
Dragoni (CE) Tel. 0823.866862
Fax 0823.866015

Foto concesse per gentile concessione Studio Dentistico "Dr. Claudio Scuro".

Nuovo MiniUniko surgery-motor

Lo staff di progettazione Mariotti, in collaborazione con gli esperti del settore, introduce le nuove unità per chirurgia e implantologia. Mantenendo le caratteristiche di semplicità di utilizzo e praticità, il nuovo MiniUniko offre elevate prestazioni di torque. In più dispone di grande flessibilità e compatibilità per l'utilizzo coi vari sistemi di impianti presenti sul mercato ed è adatto all'abbinamento coi diversi manipoli e contrangoli, reimpostando il rapporto di riduzione. Grazie ad un innovativo software, MiniUniko è programmabile in pochi secondi ma anche sempre pronto per essere usato, modificando liberamente i parametri di lavoro. Inoltre, come grande innovazione, presenta la possibilità di scarica-

re i dati dell'intervento su chiave USB. La pedaliera multifunzionale attiva il motore, inversione di rotazione, irrigazione on/off e richiamo dei programmi.

Le principali caratteristiche tecniche sono: torque massimo regolabile fino a 60 Ncm, velocità di rotazione fino a 30.000 rpm, irrigazione tramite pompa peristaltica fino a 90 ml/sec, 8 programmi, software aggiornabile, utilizzo immediato ed intuitivo. Accessorio ideale è "C20" contrangolo per implantologia con micro-testina, riduzione 20:1, irrigazione esterna e possibilità di irrigazione interna. ■

Per informazioni:
Mariotti & C.



micromotors & milling-machines
Via Seganti, 73
47100 Forlì
Tel. 0543.474105
Fax 0543.781811
info@mariotti-italy.com
www.mariotti-italy.com

FORNILIMPLANT
Classic € 75



Assicurati fino a
€ 500.000,00

UNICA CONNESSIONE
PER TUTTA
LA COMPONENTISTICA



MINI €38



MADE IN ITALY CE 0434

Sede legale: P. Matteotti, 11 Desenzano del Garda 25015 (BS)
Tel. 0309914049 - Tel e FAX 0309120225

VENDITA ON-LINE

www.Fornilimplant.com

Sintodent Rosa con attività Antimicrobica

L'affinamento della ricerca nei materiali dentali ha permesso in quest'ultimo decennio sensibili miglioramenti delle resine per uso odontoiatrico. Dall'applicazione delle nano tecnologie negli adesivi e nei compositi per la conservativa, all'inserimento di ingredienti attivi nelle resine acriliche. Già presente da circa dieci anni, la resina per la realizzazione e la ribasatura di ponti e corone Sintodent, ha rappresentato un valido contributo in protesi fissa fornendo una attività antimicrobica con la sua composizione innovativa contenente benzalconio cloruro. Oggi possiamo ampliare la possibilità di usufruire di tale protezione antimicrobica anche in protesi mobile. La **Resina Sintodent Rosa Universale Antimicrobica** presenta infatti, analogamente a quella bianca per la protesi fissa, una composizione in grado di rilasciare l'effetto antimicrobico dei suoi ingredienti principali quali il benzalconio cloruro e particolari oli essenziali.

Nella protesi mobile uno dei fenomeni più facilmente riscontrabile è la presenza, al disotto della protesi stessa, di ife fungine del tipo CANDIDA che si manifestano clinicamente con irritazione delle mucose orali che risultano arrossate, disepitelizzate e urenti al di sotto di una tipica placca di colore bianco. Tali microrganismi aggrediscono in modo particolare la mucosa e trovano dunque la loro massima espressione proprio nei pazienti edentuli che ricorrono alla protesi mobile. In tal senso la Resina Sintodent Rosa Universale Antimicrobica è stata concepita utilizzando, oltre che al benzalconio cloruro, un mix di oli essenziali efficaci sia sulla CANDIDA che su tutte quelle masse batteriche aerobiche e anaerobiche responsabili di molte

malattie parodontali.

Grazie al nostro prodotto il protesista avrà la possibilità di aumentare il suo raggio di azione potendo così sfruttare il vantaggio dell'antimicrobicità anche nel segmento della protesi mobile.

Sintodent Rosa Universale Antimicrobica contribuisce a far sì che l'Odontotecnico possa realizzare sia a caldo che a freddo: protesi mobili, riparazioni e ribasature delle stesse nonché resinature di selle per scheletrati, naturalmente sempre con caratteristiche antimicrobiche.

L'Odontoiatra potrà realizzare, grazie alla nuova resina, ribasature dirette alla poltrona di protesi rimovibili parziali o complete, fornendo ad esse oltre il fattore antimicrobico un bassissimo grado di contrazione ed una scarsissima porosità superficiale. Il paziente che riceverà i manufatti protesici realizzati con Sintodent Rosa Universale Antimicrobica, potrà verificare una drastica riduzione delle irritazioni dovute al depositarsi di placca batterica ed ife fungine di tipo CANDIDA sulla protesi. *L'azione delle componenti antimicrobiche oltre a contrastare i microrganismi, contribuiranno di conseguenza a diminuire spiacevoli forme di alitosi da fermentazione del metabolismo microbico.*

Proprio per le sue innovative proprietà, la Sintodent Rosa Universale Antimicrobica si colloca nel mercato odontoiatrico come prodotto leader.

Sintodent Rosa Universale Antimicrobica è distribuita sia nella versione a freddo che a caldo, quella a freddo o meglio autopolimerizzante a freddo, può essere usata per ribasature (dirette e indirette), riparazioni o costruzione di selle per scheletrati e, grazie alla sua otti-



ma tissotropicità, permette una lavorabilità allo stato liquido di elevatissima competitività. Grazie alla sua versatilità è possibile, con lo stesso monomero e polimero a freddo, usare tali componenti nella tecnica per colata a freddo nelle muffole con controstampo in gelatina o in silicone, ottenendo un'ottima precisione e un ritiro veramente minimizzato.

Il polimero e il monomero a caldo evidenziano, nel loro utilizzo, una versatilità addirittura superiore al polimero e al monomero a freddo. Infatti, tali composti, possono essere utilizzati nelle seguenti tecniche:

- A) Tecnica a caldo con polimerizzazione veloce;
- B) Tecnica a caldo con polimerizzazione lenta controllata ciclo di 9 ore;
- C) Tecnica con forno a microonde.

Grazie al Sintodent Rosa Universale Antimicrobica, l'odontotecnico avrà finalmente la possibilità, senza costi aggiuntivi e con un unico prodotto caldo/freddo, di diversificare, in base alle esigenze, le varie tecniche; il tutto ottimizzando costi e giacenze.

Le dettagliate istruzioni d'uso in varie lingue spiegano all'operatore l'utilizzo del prodotto in tutte le sue tecniche.

Sintodent Rosa Universale oltre a mantenere attiva nel tempo la sua azione antimicrobica, evidenzia una costante stabilità del colore, una contrazione as-

solutamente minimizzata, esprime una elevata durezza, un ottimo comportamento elastico, una bassa porosità con conseguente scarso assorbimento di liquidi e minore ritenzione per la placca batterica, buona lucidabilità con ottimo riscontro estetico, notevole resistenza all'usura nonché alte prestazioni biocompatibili, meccaniche e termiche.

Una resina che mancava nel mercato odontoiatrico sia al medico che all'odontotecnico, ma soprattutto ai pazienti.

Sintodent Rosa Universale Antimicrobico ha superato tutti i test di biocompatibilità previsti dalla norma internazionale UNI EN ISO 10993:2004 : citotossicità, irritazione e sensibilizzazione.

Sintodent Rosa Universale Antimicrobico è protetto da brevetto internazionale.

Distribuito da:
Welltrade srl
Via G.S. Roccatagliata, 13
00152 Roma
Tel. + 39.06.53270547
Fax + 39.06.53275875
Linea verde 800.238211
info@welltrade.it
www.welltrade.it

Sintodent srl
Via di Tor Cervara, 263
00155 Roma

LASERDENTA OPENS SCAN & CAD SOLUTION



Lo scanner dentale LaserDenta è la più innovativa e recente soluzione per tutti quei laboratori che vogliono avvicinarsi al futuro. Le sue molteplici possibilità e la scelta del miglior fornitore fanno sì che questo sistema a 5 assi si ponga ai vertici per qualità e precisione.



Distribuito da: Italon S.a.s. Leghe Forniture Odontoiatriche
Via F.lli Zoia 43 - 20153 Milano - Tel 02/40915269 - Fax 02/48201180 - info@italon.com

Get inside the future



Inside è il primo sistema di endoscopia applicata nel settore dentale: si compone di un endoscopio in Alluminio ed acciaio inox montato su un braccio articolato dedicato con elettronica integrata. Inside nasce dalla professionalità del centro di ricerca e sviluppo Faro, in stretta collaborazione con gli studi

odontoiatrici, con l'obiettivo di: migliorare la qualità delle cure, ridurre le contaminazioni crociate medico-paziente, favorire il dialogo con il paziente ed agevolare il lavoro dell'odontoiatra. Tutto questo è possibile grazie ad un'ottica che ingrandisce 10 volte, con effetto tridimensionale, l'immagine della zona da trattare sul monitor e ad un sofisticato sistema di rotazione dell'ottica (esclusivo brevetto FARO) che rende perfettamente coerente i movimenti dell'operatore all'interno della bocca con l'immagine proiettata sul monitor (Mirror).

L'utilizzo della "visione supportata", ottenuta tramite Inside, permette all'odontoiatra di lavorare su immagini dettagliate e stabili. Questo garantisce una maggiore precisione degli interventi, un controllo più accurato su tutte le superfici e ren-

de meno invasiva la terapia. La visione extraorale del campo operatorio, illuminato dalle fibre ottiche, riduce l'affaticamento della vista dell'operatore e la posizione seduta, ma non chinata sul paziente favorisce, nello stesso tempo, il comfort dell'odontoiatra e l'agio del paziente. I vantaggi derivati dall'uso di INSIDE ne fanno un compagno di lavoro irrinunciabile. ■



Per informazioni:
Faro spa
Via Faro, 15
20060 Ornago (MI)
Tel. 039.68781
Fax 039.6010540
www.faro.it

Smile Creation: un nuovo sorriso in meno di un'ora

Smile Creation è il sistema di sbiancamento professionale efficace, veloce e sicuro!

L'Odontoiatra è in grado di offrire ai suoi pazienti la migliore tecnologia per ottenere un rapido, sicuro ed efficace sbiancamento dentale, garantendo qualità e convenienza per i pazienti.

Smile Creation utilizza un GEL, x-white, al perossido di idrogeno al 35%, che garantisce un'azione sbiancante completa fino a 10 gradi di tonalità senza danneggiare lo smalto dei denti nei casi di:

- ▶ macchie da nicotina
- ▶ macchie da invecchiamento
- ▶ macchie dovute all'assunzione di

alcuni farmaci

- ▶ macchie da fluoro
- ▶ macchie da trauma pulpare e da necrosi
- ▶ macchie alimentari
- ▶ macchie da tetraciclina

Il nuovo sistema di diffusione della luce / LED è facilissimo da usare, rapido e indolore.

I vantaggi della lampada Smile Creation:

- ▶ Facile da usare
- ▶ Fascio luminoso regolabile e faci-

le da posizionare sulle due arcate

- ▶ Nuovo sistema di diffusione della luce/LED
- ▶ Non produce calore ne raggi UV
- ▶ Possono facilmente essere trasportate
- ▶ Procedura sicura, semplice ed indolore ■

Per informazioni:
Smile Creation Italia
Tel. 06.97277675
info@vares.it



SIETE IN REGOLA CON LE NUOVE NORME SUI PROTOCOLLI DI STERILIZZAZIONE? EFFETTUATE VERIFICHE PERIODICHE ALLA VOSTRA AUTOCLAVE CON CONTROLLI BIOLOGICI?

C.C.Q. Biomedica controlla e certifica periodicamente, come le recenti normative prescrivono, l'efficacia di sterilizzazione della vostra autoclave con **test biologici**.

Il controllo sistematico con un piccolo investimento annuo di **120,00 euro**, permetterà di garantire la sterilità dei cicli effettuati evitando il blocco dell'autoclave ed il fermo di tutta la linea di sterilizzazione, con conseguenze ben immaginabili nella gestione del vostro studio medico. Per aderire al programma contattateci senza impegno a:

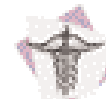
C.C.Q. Biomedica

Via Monte Grappa 2 - 20089 Valleambrosia di Rozzano (MI)
Tel. 0230356896 - Fax 0230356897 - Email ccqb@email.it
Oppure visitate il nostro sito www.ccqb.net



Iniziativa Studio

Sicuro



► Sensori digitali Krystal X

La soluzione che risponde alle esigenze di tutti i dentisti



KRYSTAL-X WIFI

La perfezione assoluta nella radiologia digitale

Ultimo nato nella famiglia Krystal-X, il nuovo WiFi è diventato, in solo 1 anno, il punto di riferimento nella radiologia intraorale.

Il successo della tecnologia

Grazie all'esclusiva tecnologia WiFi (Wireless Fidelity), il sensore Krystal-X acquisisce in tempo reale le immagini senza connessione cavo. Liberati dal cavo tra il sensore e il

PC, l'immagine viene visualizzata immediatamente.

Vantaggio: l'acquisizione è semplice, la libertà è totale.

La straordinaria libertà del WiFi, l'altissima definizione e la vera riduzione di dose,

fanno di KRYSTAL-X il miglior sensore disponibile sul mercato.

KRYSTAL-X EASY

La radiologia digitale portatile e accessibile

Qualità d'immagine senza compromessi; veloce e semplice da spostare; prezzo accessibile: un sensore digitale che risponde a tutte queste caratteristiche può essere da molti ancora considerato appartenere alla sfera dell'immaginazione. Invece

esiste e si chiama Krystal-X Easy.

Per ottenere radiografie della massima precisione, non servono i miracoli: ci si può dotare di un sensore digitale a risoluzione ultra-elevata. Provvisto delle tecnologie più sofisticate, il sensore Krystal-X Easy permette di raggiungere le prestazioni più elevate fra quelle ottenibili sul mercato.

Grazie al suo supporto "Quick Stick" e ad un porta sensore integrato, il medico sposta il sistema Krystal-X Easy in maniera semplice e veloce, mantenendo un'ergono-

mia di utilizzo perfetta. E per una libertà totale, Krystal-X Easy può essere aggiornato in ogni momento nella versione wireless: Krystal-X WiFi (acquisizione d'immagini senza connessione cavo). ■

Per informazioni:

Owandy Radiologie Italia
Via del Guado, 57
20033 Desio (MI)
Tel. 0362.621106
Fax 0362.627707
infoitalia@owandy.com
www.owandy.com



EMS_PIEZON MASTER SURGERY® .CH

METODO ORIGINAL PIEZON® ORA APPLICABILE ANCHE NELLA CHIRURGIA DENTALE, ORALE E MAXILLOFACCIALE

→ TECNOLOGIA INNOVATIVA → SEMPLICE UTILIZZO → TUTTE LE APPLICAZIONI
→ STRUMENTI ESCLUSIVI → OTTIMI RISULTATI → GRANDE ESPERIENZA

→ PRECISIONE, SICUREZZA, POTENZA E INTELLIGENZA → NUOVE QUALITÀ PER APPLICAZIONI E INTERVENTI CHIRURGICI CON IL METODO ORIGINAL PIEZON®

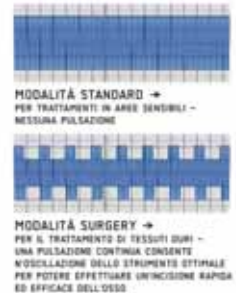
> **CHIRURGIA PARODONTALE** Osteotomia e osteoplastica, prelievo di osso autologo per la chirurgia rigenerativa > **IMPLANTOLOGIA** Espansione della cresta ossea, rialzo del seno mascellare, prelievo di osso autologo > **CHIRURGIA ORALE** Estrazione, apicectomia, cistectomia > **CHIRURGIA MASCELLARE** Prelievo di blocchetti ossei, distrazione osteogenetica, trasposizione del nervo, rialzo del seno mascellare, osteogenesi distrattiva



→ UN SISTEMA INNOVATIVO IN MANO AI MEDICI DELLA CHIRURGIA OSSEA E MAXILLOFACCIALE

> Vantaggio principale del generatore piezoceramico a ultrasuoni in chirurgia - oscillazioni assolutamente lineari in avanti-indietro/alto-basso > Massima precisione e sicurezza a livello intraoperatorio, minima perdita di osso - taglio micrometrico dell'ordine di 60-200 µm > Taglio ottimale dei tessuti duri, i tessuti molli non vengono coinvolti - taglio selettivo > Nessuna alterazione termica, campo operatorio il più possibile esangue - vibrazioni ad alta frequenza con sistema di raffreddamento permanente

→ 3 PANNELLI TATTILI → UTILIZZO SEMPLICISSIMO → MASSIMA STERILITÀ
SISTEMA HI-TECH, CONTROLLATO DALLE TUE MANI



EMS Italia S.p.A.
E-mail: dental@ems-italia.it
www.emsdent.com

Dentamerica in Italia

I prodotti per studi odontoiatrici Dentamerica presentati da Eurocompress

LITEX 685W Lampada di sbiancamento al plasma

Sbiancamento in soli 30 minuti

Unità al plasma con funzione di polimerizzazione e sistema di sbiancamento denti. Fibra ottica ad alta risoluzione e massima flessibilità. Sistema di polimerizzazione da 1 a 3 secondi o 5 secondi, 2 a bassa intensità e 3 ad alta intensità.

Denti splendidi in unica seduta

Programma di sbiancamento programmato, consiste in 15 cicli di sbiancamento da 30 secondi, per un totale di 10 minuti ripetuti per 3 volte in unica seduta.

I risultati sono ottimi anche in condizioni precarie come macchie di nicotina o altro
Facilmente ruotabile a 360°, attacco magnetico. Manipolo azionato con una semplice pressione sull'anello. Display digitale a led con visione del timer e conta cicli. Occhiali di protezione e mini protezioni arancioni per fibra ottica inclusi. Completa di carrello con bracci snodati e kit sbiancamento per tre pazienti.



LITEX 695C Lampada polimerizzatrice a Led CORDLESS Due fasi di polimerizzazione Dentamerica

Manipolo sottile e leggero, doppia intensità di polimerizzazione. Non più lampade da sostituire, con vita media del LED di 50.000 ore. Design asettico ed ergonomico per una migliore facilità di pulizia. Due fasi di polimerizzazione con bassa intensità iniziale che precede l'alta intensità. Timer automatico con beep udibile e display digitale sul manipolo. Intensità luminosa 1200 Mw/cm² - 10 secondi/4 mm di profondità. Capacità di interrompere il ciclo. Segnalazione di batteria scarica. Batteria con capacità di 420 cicli da 10 secondi a piena carica. Indicatore di intensità incorporato.



CAMREX 191A Telecamera intraorale

Ultimo prodotto della linea Dentamerica, tecnologia CCD, lavorazione immagine digitale, quattro lampade d'illuminazione a led bianche forniscono la massima riproduzione realistica. CCD SONY 1/4" ad alta risoluzione. Visualizzazione immediata della singola immagine a pieno schermo o vista panoramica contemporanea di quattro immagini. Lenti incorporate protette, progettate per prevenire polvere e graffi dai componenti ottici. Il manipolo ha un design ergonomico, particolarmente progettato per essere integrato su tutti i riuniti, confortevole permettendo l'accesso a tutte le aree della cavità orale, leggerissimo: **solo 40 gr.** Possibilità di collegare la Camrex al computer tramite porta USB. ■

Per informazioni:
Eurocompress
Via Brunelleschi, 20
20090 Trezzano s/n (MI)
Tel. 02.4454656
Fax 02.4450027
eurocompress@eurocompress.it
www.eurocompress.it

SW Dental



SWht Softwork

Facile (ribadito come WhatsApp)
Sicuro (con la ultima tecnologia Microsoft)
Flessibile (il sistema all'operatore che lo usa)
Modulare (si acquista solo ciò che serve)
Completo (10 moduli Collaborativi)
Fiscale (modulo Contabilità)
Clinico (schede polipatografiche)



**dallo STUDIO
alla CLINICA
da 480€ IVA esclusa**

**Chiedi come
riceverlo GRATIS**

PCDental

SWht Softwork
via G. Barucchi, 37 - 37139 Verona - VR
Tel. 045 92 51 255 - Fax 045 92 50 152
www.softwork-it.com e-mail info@softwork-it.com

Cerchiamo Rivenditori per zone libere

MIS

NEW PRODUCTS

MISTRAL

IL NUOVO IMPIANTO DI MIS



Mistral, un impianto monofase a connessione conica con ottagono interno, ha un confezionamento unico ed innovativo che comprende il piastro definitivo, un perno per impronta, la cappetta calcinabile, la cappetta di guarigione e la vite di copertura. Tutto questo è l'esclusivo sistema CO² BO.

MISTRAL con Sistema Conico

© MIS Corporation. All rights Reserved.

CE 0483, ISO 9001:2000, ISO 13485:2003 • FDA Clear for marketing

MISTRAL è pensato per essere utilizzato in interventi implantari diversi, per una vasta gamma di tipi di osso e nelle procedure di rigenerazione. Lo spessore della filettatura cambia dall'apice al colletto della vite senza cambiare il passo, migliorando la compressione ossea durante

l'inserzione. Le Micro Spire sul collo dell'impianto, aumentando il contatto tra le superfici nella zona crestale, assicurano migliore stabilità primaria. Per avere maggiori informazioni su MISTRAL, visita il sito: mis-implants.com.



Anche MIS ha scelto REVELLO

I prodotti MIS sono disponibili esclusivamente da REVELLO

Numero Verde
800-491999

www.revello.net

Calendario:

11-12-13-14-15 giugno 2007

Orario: 09.00-17.00

Relatore:

dott. Paolo Calvani

Sede del corso:

Studio Dott. Paolo Calvani

Via del Bersaglio, 7

50131 Firenze

Quota d'iscrizione:

il costo è di € 2.400,00

(IVA esclusa).

Partecipazione:

dato il carattere fortemente operativo, il corso è limitato ad un massimo di 8 partecipanti.

Segreteria organizzativa:

Centro Studi Revello

Via E. Fermi, 20 – 37136 Verona

Dott.ssa Giovanna Sala

Tel 045 8238611

Fax 045 8238612

E-mail: giovanna.sala@revello.net

Corso Intensivo di Implantologia

Cinque giorni Full Immersion

Il corso si sviluppa nell'arco di una settimana, 5 giornate, nella quale saranno affrontate tutte le tematiche relative allo sviluppo di un progetto implantare: dalla valutazione del paziente sino alla riabilitazione protesica. Particolare attenzione sarà dedicata alla motivazione del paziente, alla studio del caso con indagini strumentali, ematochimici, sviluppo dei modelli di studio, progettazione della biomeccanica protesica. Saranno inoltre sviluppate le problematiche chirurgiche e visionati numerosi casi clinici, dalla prima visita, alla metodologia operatoria, alla presa di impronta e alla finalizzazione protesica. Ogni giornata prevede una parte pratica relativa alle tematiche affrontate. I partecipanti faranno esperienza chirurgica e protesica su modelli ossei animali. Gli interventi saranno videotrasmessi tramite telecamera su microscopio operatorio. I partecipanti potranno simulare interventi chirurgici sotto macroscopia. Ogni giornata prevede una parte teorica ed una parte pratica.

Gli impianti e le soluzioni protesiche utilizzate sono prodotte da MIS Implants Ltd.

1° Giornata**Parte teorica:****La prima visita:**

Valutazione del paziente. Motivazione del paziente. Esame obiettivo ed anamnesi. Descrizione audio e video di un intervento di implantologia. Presa di impronta per modelli di studio e/o ceratura diagnostica. Richiesta esami ematochimici. Richiesta esami strumentali.

Tra la prima e la seconda visita:

Studio dei modelli in gesso, ceratura diagnostica, valutazione degli esami strumentali ed ematochimici, valutazione della biomeccanica implanto-protesica. Studio rx e tac, valutazione della densità ossea, valutazione della possibilità di carico immediato o no, progetto chirurgico e biomeccanico. Sviluppo del progetto protesico, sviluppo della cronologia operatoria e protesica e sviluppo del preventivo.

Parte pratica:

Studio di un caso completo insieme ai corsisti.

La seconda visita:

Spiegazione al paziente dell'intervento e della risoluzione protesica tramite la ceratura diagnostica. Descrizione del numero di impianti necessari per risolvere il caso. Valutazione e discussione delle difficoltà. Presentazione del preventivo. I corsisti assisteranno in diretta ad una prima ed a una seconda visita.

2° Giornata**Parte teorica:**

Anatomia topografica implantare. Le formazioni anatomiche da rispettare negli interventi di implantologia. Disegno dei lembi di accesso. Considerazione sulla metodica di perforazione ossea per realizzare l'alveolo artificiale e recuperare l'osso. Tecnica chirurgica per reperire la

corticale controlaterale. Descrizione della tecnica chirurgica per l'inserimento dell'impianto. Video di interventi.

Parte pratica:

Su mandibola di maiale: apertura dei lembi di accesso. Perforazioni alveolari: inserimento di impianto.

3° Giornata

Ad ogni allievo sarà consegnato il caso clinico, le rx, tac, modelli di studio e sarà lasciata un'ora di tempo per pianificare il caso. Discussione della pianificazione del caso. Visione in diretta dell'intervento studiato dagli allievi. Visione di un altro intervento di implantologia.

4° Giornata**Parte teorica:**

Valutazione di processi di guarigione di un impianto osteointegrato: come si segue il paziente in fase di guarigione. Scappucciamento: tecniche di scappucciamento e gestione dei tessuti molli. Visione in diretta dello scappucciamento implantare.

Parte pratica:

Scappucciamento implantare su mandibola di maiale. Descrizione dettagliata della metodica implantare MIS: dall'impianto ai monconi protesici.

5° Giornata**Parte teorica:**

Gnatologia implantare. Presa di impronta. Visione diretta di presa di impronta. La gestione dei provvisori.

Parte pratica:

Presenza di impronta su mandibola animale. Discussione.

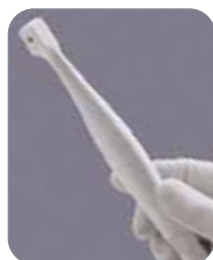
REVELLO

MIS
Make it Simple

OFFERTE DALLE AZIENDE

Le promozioni degli operatori commerciali

Una rubrica utile che evidenzia gli "affari" periodicamente proposti dagli operatori.



CAMREX 191A

Telecamera intraorale.

PREZZO TAGLIATO \approx **EURO 1.080,00 + iva**

EUROCOMPRESS

Via Brunelleschi, 16-20 - 20090 Trezzano S/N
Tel. 02.4454656 - Fax 02.4450027
e-mail: eurocompress@eurocompress.it -
www.eurocompress.it



MiniEndos "MEN.A"

motore digitale per endodonzia; semplice e affidabile con controllo torque e possibile autoreverse.

PREZZO TAGLIATO \approx **EURO 460,00 + iva**
(offerta con manipolo 16:1: 800,00 Euro)

MARIOTTI&C

Via Seganti 73, 47100 Forlì
Tel 0543.474105 - Fax 0543.781811
e-mail: info@mariotti-italy.com
www.mariotti-italy.com



KIT CHIRURGICO MULTYSYSTEM®

Ref. 7105100 per il rialzo del seno mascellare a minima invasività.

PREZZO TAGLIATO \approx **EURO 549,00 + iva**

MULTYSYSTEM srl

Via Solferino, 4 - 20052 Monza (MI)
Tel. 039.2302681 - Fax 039.2302686
e-mail: multysystem@multysystem.com - www.multysystem.com



SW DENTAL

Gestione completa dello studio odontoiatrico.

A PARTIRE DA
EURO 480,00 + iva

SOFTWORK snc

Sede legale: Via Garofoli, 311 - 37057 San Giovanni Lupatoto (VR)
Sede operativa: Via Barucchi, 37 - 37139 Verona
Tel: 045.9251255 - Fax 045.9250152
e-mail: info@softwork-it.com - www.softwork-it.com

Legenda: = APPROFONDIMENTI
 = SCHEDA INFORMATIVA

I beni offerti in questa sezione si intendono destinati all'utilizzatore professionale. Le apparecchiature soggette alla regolamentazione di cui alla Legge 175/92 possono essere cedute solamente agli iscritti all'Albo dei Medici-Chirurghi e degli Odontoiatri. Per ogni informazione sulle offerte qui elencate il lettore interessato è invitato a rivolgersi direttamente all'inserzionista.

A maggio sarà attivo un nuovo portale di e-commerce
Un mega-store virtuale
dove trovare tutte le forniture dentali a prezzi mai visti!
Occasioni imperdibili e offerte promozionali Vi aspettano!
E per tutti
un omaggio sul primo acquisto!



www.dentalshop.it

Infoline: 081.585.44.92 mail: info@dentalshop.it

■ OFFRO COLLABORAZIONE

• Assistente, pluriennale esperienza, offresi per studio odontoiatrico. Zona Città Studi di Milano. Telefonare al 333.9361086.
 • Implantologia e piccola chirurgia orale (preprotetica, ottavi inclusi) medico chirurgo odontoiatra offresi per collaborazione a studi dentistici in Lombardia. Assistenza e attrezzatura propria. Telefonare al 335.8102176.
 • Medico chirurgo odontoiatra, con esperienza ventennale, anche di pronto soccorso odontoiatrico e chirurgia maxillo-facciale, valuta proposte di collaborazione, max 3 giorni alla settimana,

eventuale sabato, in tutta Italia. Telefonare allo 06.30891203 o al 335.5243948.

• Medico dentista pluriennale esperienza offre collaborazione in endodonzia (System B, localizzatore apice, obtura e manipolo dedicato propri) NT, chirurgia orale, implantologia (Sistema Ili Straumann e apparecchiatura propri), Sinus lift e innesti in Como, Lecco, Lodi, Piacenza e province. Telefonare al 334.7047556.

• Medico odontoiatra offre collaborazione presso studi medici di Milano e provincia e Varese e provincia. Telefonare allo 0331.553237 o p.

• Odontoiatra donna per collaborazione igiene ed endodonzia in Seveso (MI). Lun 12,00-19,00 - mer e ven 13,00-19,00. Telefonare allo 0362.506016.

• Odontoiatra, esperienza decennale, offre collaborazione in implantologia e in chirurgia orale, studi dentistici Milano e provincia. Telefonare al 338.1201299.

• Odontoiatra offre collaborazione nelle province di Milano, Varese, Como e Novara, per conservativa, endodonzia, piccola chirurgia, igiene, curettage e protesi. Telefonare al 339.4597343.

• Odontoiatra, specialista chirurgo ospedaliero, esperienza pluriven-

tennale, offre collaborazione in implantologia avanzata, tutte le tecniche, grandi rialzi, GBR, fratture, chirurgia mucogengivale, protesica. Relatore in convegni nazionali e internazionali. Attrezzatura propria. Zone: nord Italia. Telefonare al 338.9457558.

• Odontoiatra specialista in ortodonzia offresi per collaborazione in Campania, Lazio, Puglia, Molise e Veneto. Telefonare al 347.4479304, mail ecomita@tin.it

• Odontoiatra con esperienza offre collaborazione presso studi dentistici in Milano e provincia. Telefonare al 347.0109446

COLLEGATI ALL'INDIRIZZO INTERNET WWW.INFOIDENT.IT ED INSERISCI ANCHE ON-LINE IL TESTO DEL TUO ANNUNCIO. I testi degli annunci di interesse odontoiatrico sono visionati preventivamente dall'A.N.D.I. - Dipartimento Regionale Lazio

 ANNUNCI GRATUITI
 VARIAZIONE DATI

indirizzo: Strada Teverina km. 3,600 • 01100 VITERBO • Tel. 0761.393.204 • Fax 0761.393.222

Nome Cognome
 Tipo di attività Specializzazione
 Via Numero CAP
 Città Prov. Tel. Cell.
 E-mail @ PIVA C.F.
 (Per annunci a pagamento sono obbligatori la partita iva e il codice fiscale)

OFFRO O CERCO COLLABORAZIONE ATTREZZATURE ATTIVITÀ

Spazio per l'annuncio (scrivere a macchina o stampatello) MAX 30 PAROLE • Sarà pubblicato solo il testo sottostante*

.....

*IMPORTANTE

Gli annunci riguardanti la ricerca di collaboratori (ricerca personale, collaboratori ecc.) devono essere pubblicati corredati delle generalità del richiedente, in ottemperanza al decreto legislativo n. 276 del 10 settembre 2003, attuazione della legge delega in materia di occupazione e mercato del lavoro (legge 14 febbraio 2003 n. 30, cosiddetta "legge Biagi"). In relazione a quanto sopra, al fine di consentire la pubblicazione delle suddette generalità in base a quanto disposto in materia dal D.lgs. 196/03 che regola il trattamento dei dati personali, si autorizza la pubblicazione delle generalità suindicate.

DATA

NOME E COGNOME (IN STAMPATELLO)

FIRMA

Per la comunicazione telefonica degli annunci economici e attiva negli orari di ufficio una segreteria telefonica al numero 0761.393.204 dal lunedì al venerdì. ATTENZIONE SARANNO PUBBLICATI SOLO GLI ANNUNCI COMPLETI DI TUTTI I DATI RICHIESTI: NOME, COGNOME, INDIRIZZO, CAP, CITTA, TELEFONO, PREFISSO E PROFESSIONE. Gli annunci si ricevono fino al 5 di ogni mese precedente l'uscita e saranno pubblicati una sola volta. Per vedere pubblicato nuovamente il proprio annuncio, occorre spedire il coupon per una nuova richiesta oppure comunicare telefonicamente la riconferma. Se si desidera pubblicare in evidenza o per quelli che pervengono dalle regioni dove non è spedita INFODENT è necessario effettuare un versamento di Euro 15,50 IVA compresa su c.c.p. n° 16818015, intestato a: B & C srl - Strada Provinciale Teverina Km. 3,600 - 01100 Viterbo, Servizio Annunci (spedire fotocopia versamento). Per gli annunci in evidenza il versamento da diritto a 2 uscite. Nell'eventualità di concomitanza dei due casi (evidenza - fuori zona di spedizione) il versamento da effettuare è di Euro 31 e dà diritto a due uscite. INFODENT offre esclusivamente un servizio, non riceve tangenti sulle contrattazioni, non effettua commerci, non è responsabile della veridicità delle inserzioni. Si procederà a norma di legge contro chiunque si servirà di questa rivista per scopi illeciti e di disturbo. Le inserzioni gratuite sono riservate ai privati. Gli operatori commerciali, per le inserzioni che riguardano l'attività

svolta, devono servirsi degli annunci a pagamento o degli spazi pubblicitari. Ai sensi e per gli effetti del D.lgs. 196/03, il trattamento dei dati avverrà mediante supporti sia telematici che cartacei, entrambi eventualmente organizzati anche come banche dati o archivi. Il conferimento dei dati personali è obbligatorio per la pubblicazione dell'annuncio o per il ricevimento della rivista. La mancata comunicazione, ovvero l'accertata erroneità dei dati richiesti legittimeranno la nostra società a rifiutare l'esecuzione del rapporto, ovvero ad interrompere l'esecuzione stessa. I dati personali acquisiti potranno essere comunicati a tutti i dipendenti, collaboratori e consulenti a qualsiasi titolo della nostra Società, nonché a tutti gli Organi societari ed ai soci: i medesimi dati potranno essere inoltre comunicati agli omologhi soggetti di società da noi controllate o collegate, ovvero di società che controllano l'attività della nostra Società. I dati relativi all'indirizzo saranno utilizzati per l'invio di riviste e attività commerciali. In ogni momento potrete esercitare i diritti di cui all'Art. 7 del D.lgs. 196/03 e quindi conoscere, ottenere la cancellazione, la rettifica e l'integrazione dei vostri dati, nonché opporvi al loro utilizzo per le finalità su indicate. Il titolare del trattamento è B&C srl con sede in Viterbo Strada Teverina km 3,600 nella persona del suo legale rappresentante. Qualsiasi comunicazione o atto ufficiale potrà essere inviato dall'ispezionista presso la redazione di infodent con sede in Viterbo Strada Teverina km 3,600.

ROMA - 19 maggio 2007

Presentazione della nuova versione di

FIRST CLASS

dental software



La partecipazione è gratuita. E' richiesta l'adesione tramite il sito www.firstclass2007.it o al numero 340-2785880.

• **Odontotecnico 39enne**, con esperienza in protesi fissa metallo/ceramica e protesi su impianto, cerca serio impiego presso laboratori in Lombardia, province di VA, CO. Si garantisce max serietà, competenza e disponibilità a trasferirsi. Telefonare al 347.5297875.

• **Odontotecnico specializzato** in ortodonzia con esperienza ventennale offresi a laboratori ortodontici nelle province di Milano, Bergamo, Como, Lecco. Telefonare al 333.3136514.

■ CERCO COLLABORAZIONE

• **Biotec Impianti Dentali di Povolara (VI)**, cerca venditori introdotti nel settore per province libere.

www.bioteconline.com - curriculum: info@bioteconline.com fax 0444.361249 - tel. 0444.361251.

• **Dr. Marcello Lenci**, con studio dentistico in via Cipro (RM), cerca assistente alla poltrona, con mansioni di segreteria e uso del Pc, per impiego part-time con un contratto determinato (sostituzione maternità). Telefonare allo 06.39721001 ore studio.

• **Il laboratorio odontotecnico "Orthotecnica N.O.I. srl"** di Roma,

cerca odontotecnici diplomati in possesso di partita Iva, per collaborazioni esterne. Gli interessati sono invitati ad inviare il proprio curriculum vitae, con l'autorizzazione al trattamento dei dati personali, a: Lab. Orthotecnica N.O.I. srl - Via Baveno 52a/54 - 00166 Roma.

• **Odontotecnico/a Vullo** - Roma cerca per collaborazione, anche pensionato che desidera rimanere nel giro. Telefonare allo 06.68803398 per chiarimenti.

• **Studio dentistico** in via Consolare Latina a Colferro (RM), cerca odontoiatra che possa offrire sue consulenze in generale (endodonzia, protesi e conservativa) 2-3 volte la settimana. Telefonare al 338.8228774 o allo 06.9700874.

• **Studio odontoiatrico associato Dr. Oscar Campagnola** zona Eur (RM), cerca assistente alla poltrona, max 24 anni. Telefonare al 06.5921457.

• **Vares.it srl** di Roma ricerca igienista dentale da inserire nel proprio settore commerciale. Si offrono fissa, rimborso spese più provvigioni adeguate. Telefonare allo 06.97277675.

• **York Global Village**, associazione di volontariato On-

lus, ricerca: medici, odontoiatri, odontotecnici e infermieri disponibili a prestare un servizio di volontariato (minimo 10-15 gg) presso una missione di suore a Kampala (Uganda). Tel allo 06.4453343 o al 339.4050629 o inviare e-mail all'indirizzo: yorkglobalvillage@tiscali.it - www.yorkglobalvillage.it.

■ OFFRO ATTREZZATURA

• **Vendo a 300 euro (trattabile)** "La nuova ortognatodonzia" del Prof. Ennio Gianni, 8 volumi come nuovi. Telefonare al 339.2761486 o allo 02.38006691 o e-mail: d.dost2004@alice.it.

■ OFFRO ATTIVITÀ

• **Affittasi, anche a ore, unità operative** in studio odontoiatrico, dotato di 4 riuniti con apparecchi Rx endorale, studio ortodonzia, sala raggi con ortopantomografo e teleradiografo, sala sterilizzazione con banco per odontotecnico, sala d'attesa, reception, bagno disabili, a medici con clientela propria. Telefonare al 335.8036979.

• **Affitto locale con attrezzatura** dentistica, 1 giorno alla settimana,

prezzo da concordare, a collega con propria clientela e propria assistenza. Località Brianza. Tel al 338.7610235 o.s.

• **Cedesi avviato studio odontoiatrico**, zona Ora/Bolzano, causa trasferimento. Telefonare al 340.8347880.

• **Provincia Milano, zona est**, cedesi studio dentistico monospécialistico + laboratorio. Avviamento quindicennale - 4 unità operative, ortopantomografo + braccio teleradiografia di gitalizzato, linea sterilizzazione, reception, sala attesa, studio privato. Telefonare al 392.9014331.

■ CERCO ATTIVITÀ

• **Cedesi studio dentistico** una unità operativa, riclassificato attività ventennale. Affitto vantaggioso cedesi causa trasferimento. Telefonare al 347.5723640

• **Cercasi studio odontoiatrico**, in affitto o in vendita, con affiancamento, nelle zone di Magenta, Legnano, Abbiategrasso, Rho (MI), Saronno (VA) e novarese. Telefonare al 339.4597343.

• **Cerco collega odontotecnico titolare**, intenzionato a condivisione o società, zona ovest Milano. Telefonare allo 02.33576840 o al 348.5171432.

Robert Cavezian - Gérard Pasquet

La diagnostica per immagini in odontoiatria

edizione italiana

a cura di Antonio Leccisotti

Questo nuovo libro di Robert Cavezian e Gerard Pasquet, edito da B&C nella versione Italiana, vuole essere un valido manuale per odontoiatri e radiologi che si avvicinano alla radiologia odontoiatrica del terzo millennio. Gli Autori propongono le linee-guida, per saper scegliere, tra le metodiche d'indagine disponibili, quelle più idonee per raggiungere gli obiettivi diagnostici e terapeutici.

PREZZO SPECIALE Euro 50,00
Zero spese di spedizione

per informazioni

800-238779



Erosione da acidi. Come affrontarla.



Prosmalto aiuta a proteggere dall'erosione dello smalto e dalla sensibilità dentale.

Nuovo da Sensodyne: un dentifricio formulato specificatamente per aiutare i Vostri pazienti a proteggere i denti dagli effetti dell'erosione da acidi.

L'erosione dello smalto è un fenomeno in crescita provocato dall'acidità presente nella nostra alimentazione quotidiana.

Gli acidi contenuti negli alimenti possono indebolire lo smalto dei denti, che così si può consumare più facilmente.

È importante quindi identificare e riconoscere i segni dell'erosione da acidi al più presto, già durante le visite di controllo, così da consigliare un'efficace

azione di protezione giornaliera. Prosmalto, grazie alla sua formula con la massima quantità possibile di fluoro, rinforza lo smalto indebolito, aiutando a proteggere i denti dall'erosione degli acidi.

Inoltre la sua bassa abrasività aiuta a proteggere dentina e smalto dall'usura legata all'igiene orale quotidiana.

Prosmalto offre anche tutti i benefici di un normale dentifricio al fluoro e dà sollievo contro la sensibilità dentale.

Usare Prosmalto 2-4 volte al giorno, tutti i giorni, per un'efficace pulizia e un alito fresco.

COMPOSITO MICROIBRIDO SPECCHIO

COMPOSITO FLUIDO SPECCHIO FLOW



VISODENT®
DENTAL SYSTEM SUPPLIES

AMICI DI BRUGG
24 - 26 MAGGIO 07 - PAD. B4 STAND 017

Visodent e Resista sono marchi della 'Ing. Carlo Alberto ISSOGLIO & C. S.r.l.' - Via F.lli Di Dio, 68 - 28887 Omegna (VB)
Tel: +39.0323.828.004 / +39.0323.827.088 Fax: +39.0323.828.914 - www.resista.it - email: info@resista.it

**Massimo rendimento
con 22 inserti in titanio !**



Ultrasonic Bone Surgery
Chirurgia Ossea
Senza Limiti



RESISTA®
50 AMICI DI BRUGG
24 - 26 MAGGIO 07 - PAD. B4 STAND 017

www.ubsurgery.com