

JOHNSON[®]

Brush

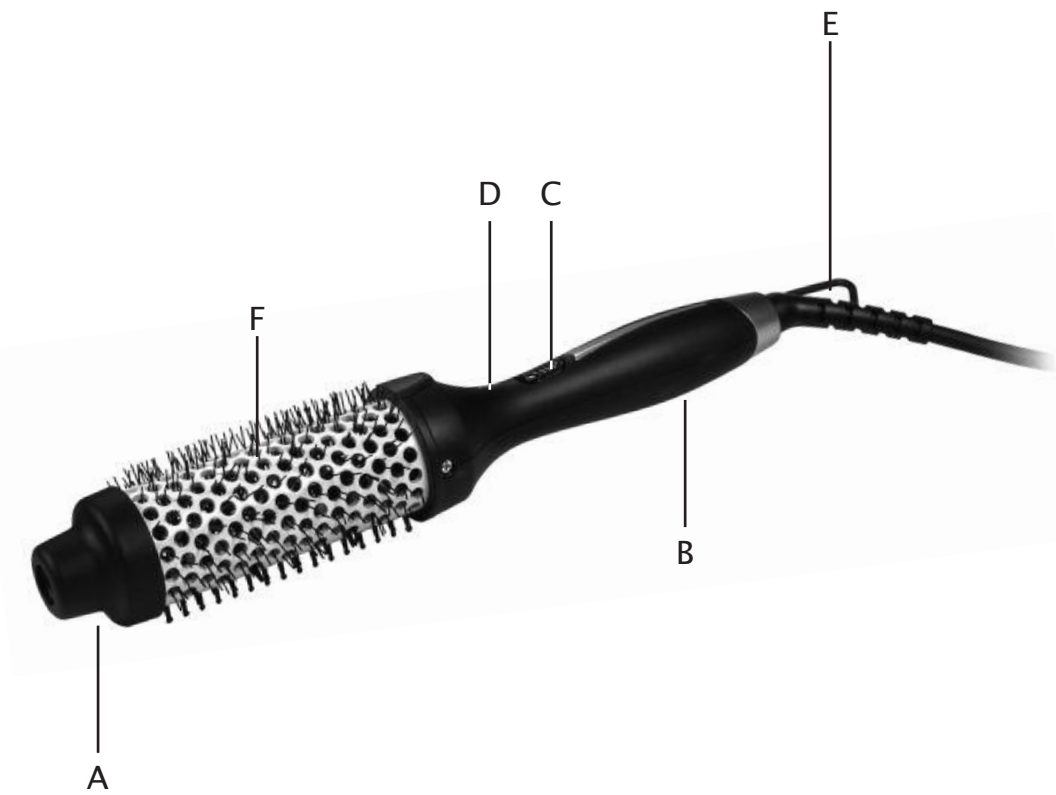


I

Spazzola riscaldata
ISTRUZIONI D'USO

GB

Brush heated
INSTRUCTIONS FOR USE



Brush 30: 100-240 V~ 50/60 Hz 35-39 W
Brush 38: 100-240 V~ 50/60 Hz 48-52 W
Brush 45: 100-240 V~ 50/60 Hz 55-60 W



AVVERTENZE GENERALI

Conservate con cura il presente manuale e leggetene attentamente le avvertenze; esse forniscono importanti indicazioni riguardanti la sicurezza, l'uso immediato e futuro dell'apparecchio. Questo apparecchio dovrà essere destinato solo alla funzione per il quale è stato espressamente concepito.

Ogni altro uso è da considerarsi improprio e pericoloso.

In caso di un uso professionale il periodo di garanzia dell'apparecchio sarà di 6 mesi dalla data di acquisto.

Il costruttore non può essere considerato responsabile per eventuali danni derivanti da usi impropri, errati ed irragionevoli. L'installazione dovrà essere effettuata secondo le prescrizioni del costruttore.

Una errata installazione può causare danni a persone, animali, cose, il costruttore non può esserne ritenuto responsabile.

La sicurezza delle apparecchiature elettriche è garantita solo se queste sono collegate ad un impianto elettrico provvisto di idonea messa a terra secondo quanto stabilito dagli attuali standard vigenti in materia di sicurezza elettrica.

Gli elementi dell'imballaggio (sacchetti in plastica, chiodi, polistirolo espanso, ecc.) non devono essere lasciati alla portata di bambini o incapaci in quanto rappresentano potenziali fonti di pericolo.

Prima di collegare l'apparecchio accertarsi che i dati di targa siano rispondenti a quelli della rete di distribuzione elettrica.

In caso di incompatibilità tra la presa e la spina ri-

volgersi a personale qualificato per le necessarie operazioni di adeguamento.

Non utilizzare adattatori, prese multiple e/o prolunghe. Qualora il loro uso si rendesse indispensabile utilizzare esclusivamente materiale conforme alle vigenti norme di sicurezza ed aventi requisiti di compatibilità con apparecchio e rete di distribuzione elettrica.

Utilizzando l'apparecchio per la prima volta, assicurarsi di aver tolto ogni etichetta o foglio di protezione. Se l'apparecchio è dotato di prese d'aria, assicurarsi che non vengano mai occluse nemmeno parzialmente.

L'uso di qualsiasi apparecchio elettrico comporta l'osservanza di alcune regole fondamentali ed in particolare:

Non immergere o bagnare l'apparecchio; non usarlo vicino ad acqua, in vasca, nel lavello o in prossimità di altro recipiente con liquidi. Nel caso l'apparecchio dovesse cadere accidentalmente in acqua NON cercare di recuperarlo ma innanzitutto togliere immediatamente la spina dalla presa di corrente.

Successivamente portarlo in un centro assistenza qualificato per i necessari controlli.

Durante l'uso, l'apparecchio deve essere lontano da qualsiasi oggetto o sostanza infiammabile od esplosiva.

Non toccare l'apparecchio con mani bagnate o umide.

Non usare l'apparecchio a piedi nudi.

Non tirare l'apparecchio o il cavo per staccare la spina dalla presa.

Non lasciare l'apparecchio esposto ad agenti atmosferici (pioggia, sole).

Si raccomanda di tenere l'apparecchio fuori dalla portata di bambini od incapaci e di non permetterne loro l'utilizzo.

Scollegare la spina dalla presa di corrente quando l'apparecchio non viene utilizzato e prima di effettuare qualsiasi operazione di pulizia o manutenzione.

Il cavo di alimentazione deve essere srotolato per tutta la sua lunghezza al fine di evitarne il surriscaldamento.

Il cavo di alimentazione non deve essere avvicinato a fonti di calore e/o superfici taglienti.

In caso di cavo di alimentazione danneggiato, provvedere alla sostituzione che deve essere effettuata da personale qualificato.

In caso di guasto e/o cattivo funzionamento spegnere l'apparecchio e rivolgersi a personale qualificato.

Eventuali manomissioni o interventi effettuati da personale non qualificato fanno decadere i diritti di garanzia.

Per pulire l'apparecchio usare solo un panno morbido e non abrasivo.

Quando l'apparecchio, risulta inutilizzabile e si desidera eliminarlo, asportarne i cavi e smaltirlo presso un ente qualificato al fine di non contaminare l'ambiente.

– Questo apparecchio può essere utilizzato da bambini dagli 8 anni in su e da persone con ridotte capacità fisiche, sensoriali o mentali o con mancanza di conoscenza se a loro è stata assicurata un'adeguata sorveglianza oppure se hanno ricevuto istruzioni circa l'uso in sicurezza dell'apparecchio e hanno compreso i pericoli correlati.

- I bambini non devono giocare con l'apparecchio.
 - Le operazioni di pulizia e di manutenzione non devono essere effettuate da bambini a meno che non abbiano più di 8 anni e siano sorvegliati.
 - Non permettere che i bambini utilizzino l'apparecchio senza sorveglianza.
 - Utilizzare l'apparecchio solo con gli accessori forniti in dotazione, per non compromettere la sicurezza di impiego.
- Verificare periodicamente il buono stato dell'apparecchio e dei componenti; in caso di dubbio rivolgersi ad un centro assistenza autorizzato.
- Non tirare il cavo di alimentazione per spostare l'apparecchio.
 - L'utilizzatore non deve lasciare l'apparecchio senza sorveglianza quando è collegato alla alimentazione.
 - Non utilizzare l'apparecchio se non funziona regolarmente o se appare danneggiato; in caso di dubbio rivolgersi a personale qualificato.
 - E' assolutamente vietato smontare o riparare l'apparecchio per pericolo di shock elettrico; se necessario rivolgersi al rivenditore o centro assistenza.
 - L'apparecchio non deve essere fatto funzionare con dei temporizzatori esterni o altri dispositivi separati di controllo remoto.
 - La spina del cavo di alimentazione, in quanto utilizzata come dispositivo di disconnessione, deve essere sempre facilmente raggiungibile.

- Se nel prodotto vi sono parti in vetro, queste non sono coperte da garanzia.

ATTENZIONE:

Le parti in plastica del prodotto non sono coperte da garanzia.

ATTENZIONE:


I danni del cavo di alimentazione, derivanti dall'usura non sono coperti da garanzia; l'eventuale riparazione sarà pertanto a carico del proprietario

ATTENZIONE:

Se si rendesse necessario portare o spedire l'apparecchio al centro assistenza autorizzato, si raccomanda di pulirlo accuratamente in tutte le sue parti.

Se l'apparecchio risultasse anche minimamente sporco o incrostato o presentasse depositi di cibo, depositi calcarei, depositi di polvere o altro; esternamente o internamente: per motivi igienico-sanitari, il centro assistenza respingerà l'apparecchio stesso senza visionarlo.



Il simbolo  sul prodotto o sulla confezione indica che il prodotto non deve essere considerato come un normale rifiuto domestico, ma deve essere portato nel punto di raccolta appropriato per il riciclaggio di apparecchiature elettriche ed elettroniche. Provvedendo a smaltire questo prodotto in modo appropriato, si contribuisce a evitare potenziali conseguenze negative per l'ambiente e per la salute, che potrebbero derivare da uno smaltimento inadeguato del prodotto.

Per informazioni più dettagliate sul riciclaggio di questo prodotto, contattare l'ufficio comunale, il servizio locale di smaltimento rifiuti o il negozio in cui è stato acquistato il prodotto.



Il simbolo  sul prodotto o sulla confezione indica:

Non utilizzare questo apparecchio in prossimità di vasche da bagno e lavelli.

L'apparecchio è in grado di modellare i capelli, donando loro lucentezza grazie al sistema di riscaldamento, alla funzione ionizzante e alla superficie ceramicata.

DESCRIZIONE GENERALE

- A. Puntale termoisolato
- B. Impugnatura
- C. Interruttore
- D. Indicatore a luminoso
- E. Cavo pivottante
- F. Superficie ceramicata

ISTRUZIONI D'USO

Impugnare saldamente l'apparecchio e assicurarsi che l'interruttore sia su (0), inserire la spina in una presa di corrente idonea a riceverla.

Accendere l'apparecchio facendo scorrere l'interruttore (C) sulla posizione (I).

Si accenderà l'indicatore luminoso di funzionamento (D) e il tamburo con superficie ceramicata (F) si riscalderà.

Per una acconciatura perfetta non utilizzare lacca o gel prima o durante lo styling, potete utilizzarli naturalmente dopo.

Vi consigliamo di cominciare lo styling prendendo una ciocca di capelli alla volta di circa 5 cm.

Posizionare la spazzola vicino alle punte dei capelli e arrotolare tutta la ciocca fino alla radice. Poi far scivolare la spazzola dalla radice alla punta dei capelli.

Per facilitare l'utilizzo, grazie al puntale termoisolato (A), è possibile utilizzare la spazzola con due mani.

A seconda della pettinatura desiderata e della lunghezza dei capelli, utilizzare la spazzola di diametro adeguato.

Per capelli ricci o modellati si consiglia di utilizzare la spazzola di diametro piccolo (30 mm) o medio (38 mm).

Per capelli lisci e modellati si consiglia di utilizzare la spazzola di diametro grande (45 mm)

Per dare forma alle punte: arrotolare la parte inferiore della ciocca e ruotare la spazzola verso l'interno o verso l'esterno, a secondo dell'effetto desiderato.

Per dare volume: posizionare la spazzola vicino alla radice dei capelli, arrotolare e sollevare tutta la ciocca.

Importante: Durante i primi minuti di funzionamento si può verificare la fuoriuscita di fumo o odore: è normale, scomparirà dopo qualche minuto.

PULIZIA

L'apparecchio deve essere pulito solo quando è freddo estraendo prima la spina dalla presa.

Per pulire l'impugnatura, usare un panno morbido.

Attenzione a non fare entrare ne acqua ne liquidi nell'apparecchio.



GENERAL SAFETY REQUIREMENTS

Carefully read the requirements in this manual and keep in a safe place. It contains important instructions on the safety, use and future of your appliance.

This appliance must only to be used for the purpose it was specifically designed.

Any other use is considered improper and dangerous.

In case of professional use, the warranty period of the appliance shall be 6 months from the date of purchase.

The installation must be carried out according to the manufacturer's instructions.

The manufacturer shall not be held responsible for any damages to people, animals or objects caused by incorrect installation.

The safety of the electrical equipment is only guaranteed if it is connected to an electrical installation equipped with a suitable earthing system in compliance with the current standards on electrical safety.

Do not leave parts of packaging (plastic bags, foam polystyrene, nails, etc) within reach of children or incapacitated people since they are potential sources of danger.

Before connecting the appliance, check that the technical data on the rating label corresponds to those of the main electricity network.

In case of incompatibility between the outlet and the plug, contact a qualified electrician for the necessary adjustments.

Do not use adaptors, multiple plugs and extension leads.

However, if absolutely necessary only use materials that conform to the current safety standards and that are compatible with the appliance and the main electricity network.

On using the appliance for the first time, remove any labels or protective sheets.

If the appliance is equipped with air inlets, make sure they are never blocked not even partially.

The use of any electrical appliance involves the observance of some fundamental rules. In particular:

Do not immerse the appliance in water and do not wet; do not use it near water, in the tub, washbasin or near other recipients with liquids. If the appliance should accidentally fall in water, DO NOT try to touch it but immediately disconnect the plug from the mains power.

Then bring it to an authorised service centre for the necessary controls.

During use, the appliance must be kept away from any inflammable objects or substances or explosives.

Do not touch the appliance with wet hands or feet.

Do not use the appliance with bare feet.

Do not pull on the power cord or on the appliance itself to disconnect the plug from the power outlet.

Do not leave the appliance exposed to atmospheric agents (sun, rain...)

Keep the appliance out of reach of children or incapacitated people and do not let them use it.

Disconnect the plug from the power outlet when the appliance is not being used and before carrying out any cleaning or maintenance.

The power cord must be completely unwound to prevent it from overheating.

The power cord must be kept away from heat sources

and/or sharp edges.

If power cord is damaged, have it replaced by qualified personnel.

Switch off and contact a qualified technician if the appliance should breakdown and/or not function properly.

Any tampering or interventions executed by unqualified people will cancel the guarantee.

Use a soft and non-abrasive cloth to clean the appliance.

When the appliance is unserviceable and must be eliminated, remove its cords and dispose of it at an authorised disposal centre in order to protect the environment.

– The device can be used by children 8 years of age or up and people whose physical, sensorial or mental capacity is reduced or those lacking in experience and know-how, if they have the benefit of a mediator responsible for their safety, supervision or instructions on use of the device in a safe manner and if they have understood the dangers involved.

– Children must not play with the appliance.

– Cleaning and maintenance must not be carried out by children without the supervision of an adult.

– Do not allow children to use the appliance without supervision.

– Use the unit only with the supplied accessories, not compromise the safety of use.

Periodically check the good condition apparatus and components; If in doubt, contact an authorized service center.

– Do not pull the power cord to move the unit.

- The user should not leave the appliance unattended when it is connected to the power.
- Do not use the appliance if it does not operate normally, or if it is damaged; If in doubt, contact qualified personnel.
- It is strictly forbidden to disassemble or repair the unit for danger of electric shock; if necessary contact your dealer or service center.
- The appliance must not be operated with timers or other external devices separate remote control.
- The plug on the power cord, as it is used as a disconnection device, shall remain readily accessible.

- Warranty does not cover any glass parts of the product.

ATTENTION:

The damages of the power supply cord, originate by the wear aren't covered by guarantee; the repair will be in charge to the owner.

ATTENTION:


Warranty does not cover any plastic parts of the product.

ATTENTION:

If the need should arise to take or send the appliance to an authorised service centre, make sure to clean all its parts thoroughly.

For hygienic purposes, the service centre shall reject appliances that are not perfectly clean on the outside or inside without making any controls or repairs.




The symbol  on the product or on its packaging indicates that this product may not be treated as household waste. Instead it shall be handed over to the applicable collection point for the recycling of electrical and electronic equipment.

By ensuring this product is disposed of correctly, you will help prevent potential negative consequences for the environment and human health, which could otherwise be caused by inappropriate waste handling of this product.

For more detailed information about recycling of this product, please contact your local city office, your household waste disposal service or the shop where you purchased the product.



The symbol  on the product or on the packaging indicates: Do not use this appliance near baths or sinks.

The appliance can style hair, making it shiny thanks to the heating system, the ionising function and the ceramic surface.

GENERAL DESCRIPTION

- A. Thermo-insulated tip
- B. Handle
- C. Switch
- D. Light indicator
- E. Swivel cable
- F. Ceramic surface

INSTRUCTIONS FOR USE

Firmly hold the appliance to ensure the switch is on (0), insert the plug in a suitable power socket. Switch on the appliance by sliding the switch (C) into position (I). You can switch on the function light indicator (D) and the ceramic surface drum (F) heats up.

For a perfect style, do not use hairspray or gel before or during styling, however you can use them afterwards.

You are advised to start styling by taking a section of hair at a time, approximately 5 cm.

Position the brush near the ends of the hair and wind the entire section of hair up to the root. Then, slide the brush from the root to the tip of the hair.

To ease use, thanks to the thermo-insulated tip (A), you can use the brush with two hands.

Based on the desired style and hair length, use a brush with an adequate diameter.

For curly or styled hair, you are advised to use the brush with a small diameter (30 mm) or medium diameter (38 mm).

For straight or styled hair, you are advised to use the brush with a large diameter (45 mm).

To style the ends: wind the lower part of the hair section and turn the brush inwards or outwards, based on the effect you want.

To give volume: position the brush near the root of the hair, wind and lift the entire section of hair.

Important: During the first minutes of use smoke or a smell might be released: this is normal, it will disappear in a few minutes.

CLEANING

The appliance must only be cleaned when cold and firstly disconnecting the plug from the socket.

To clean the handle, use a soft cloth. Pay attention no water or liquids enter the appliance.



GARANZIA

La durata della garanzia decorre dalla data di acquisto dell'apparecchio, comprovata dal timbro del rivenditore e cessa dopo il periodo prescritto anche se l'apparecchio non è stato usato. Rientrano nella garanzia tutte le sostituzioni o riparazioni che si rendessero necessarie per difetti di materiale o di fabbricazione. La garanzia decade qualora l'apparecchio venga manomesso o quando il difetto sia dovuto ad uso improprio. Le sostituzioni o le riparazioni contemplate nella garanzia vengono effettuate gratuitamente per merce resa franco nostri centri assistenza. Sono a carico dell'utente le sole spese di trasporto. Le parti o gli apparecchi sostituiti diventano di nostra proprietà.

WARRANTY

The duration of the warranty runs from the date of purchase of the appliance, proven by the retailers stamp and terminates after the specified period, even if the appliance was not used. The warranty covers all replacements or repairs necessary due to material or manufacturing defects. The warranty expires when the appliance is tampered with or when the defect is due to improper use. Replacements or repairs provided during the warranty period are carried out free of charge for goods delivered to our support centres. The client must pay the transport expenses only. The parts or appliances replaced become our property.

Garanzia:

- Uso domestico 3 anni
- Uso professionale 6 mesi

Warranty:

- Domestic use – 3 years
- Professional Use 6 months

Designed by: **JOHNSON**® S.r.l

V.le Kennedy, 596 – 21050 Marnate (VA) Lombardy – internet: www.johnson.it – e-mail: com@johnson.it

MOD. Brush

Compilare all'atto dell'acquisto
Check before purchasing

DATA ACQUISTO
PURCHASE DATE

Allegare scontrino fiscale con timbro del rivenditore
Seller's stamp

La presente garanzia non é valida se incompleta
This certificate of guarantee has to be dulyfilled
in to be valid

MOD. Brush

DATA ACQUISTO
PURCHASE DATE

DATA RIPARAZIONE
REPAIRE DATE

TIMBRO CENTRO ASSISTENZA
AFTER SALES SERVICE CENTER STAMP