

Onedirect

www.onedirect.fr



Numéro Vert

0 800 72 4000

58 Av de Rivesaltes **Appel Gratuit**
66240 St Estève
tel. +33(0)468 929 322
fax +33(0)468 929 333



www.onedirect.es



902 30 32 32

Av Diagonal 618 8° D
08021 Barcelona
tel. +34 93 241 38 90
fax +34 93 241 37 92



www.onedirect.it



02 365 22 990

Via Caracciolo 20
20155 Milano
tel. +39 02 365 22 990
fax +39 02 365 22 991



www.onedirect.pt



800 780 300

Av. da Liberdade nº 9 - 7º
1250-139 Lisboa
tel. 800 780 300
fax 800 780 301



Plantronics Discovery * 925

Guida dell'utente

Introduzione

Grazie per aver acquistato l'auricolare Plantronics Discovery® 925. Questa guida contiene le istruzioni relative alla configurazione e all'uso dell'auricolare.

△ Per informazioni sulla sicurezza, fare riferimento al documento "Tutela della sicurezza", fornito separatamente, prima dell'uso del prodotto.

Come ricevere assistenza

Il centro di Assistenza tecnica di Plantronics è sempre a disposizione dei clienti. È possibile ricevere risposte alle domande frequenti, inviare domande mediante e-mail, ricevere assistenza tramite Internet o contattare direttamente un rappresentante. Visitare il sito Web all'indirizzo www.plantronics.com/support o contattare la linea per l'assistenza del paese di residenza, riportata sul retro della guida dell'utente.

NOTA Se si intende restituire l'auricolare, contattare prima il Centro di assistenza tecnica.

Registrazione del prodotto

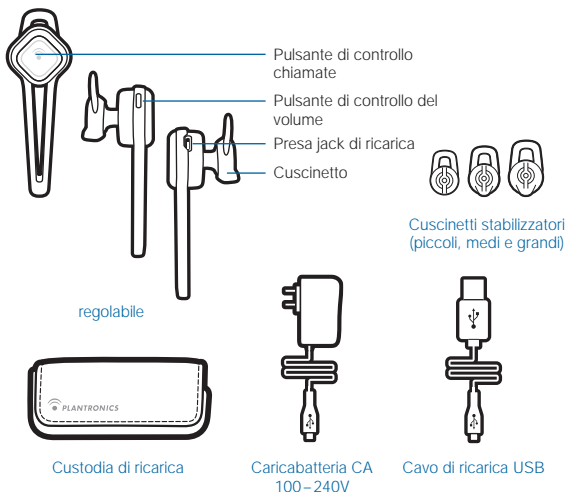
Visitare il sito Web www.plantronics.com/productregistration per registrare online il prodotto acquistato e ricevere assistenza e supporto tecnico ottimali.

NOTA Per associare l'auricolare, il codice PIN o di accesso è 0000.

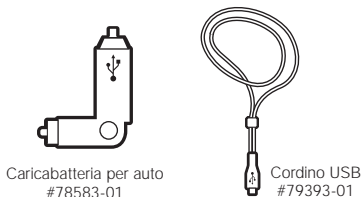
Contenuti

Contenuto della confezione e caratteristiche	iv
Ricarica dell'auricolare	1
Caricabatteria CA o USB	1
Uso della custodia di ricarica	2
Controllo del livello di carica della batteria dell'auricolare.....	2
Ricarica della custodia	3
Associazione dell'auricolare	4
Tecnologia QuickPair™ Plantronics.....	4
Come eseguire la prima associazione dell'auricolare al telefono	5
Regolazione dell'auricolare	6
Come sostituire il cuscinetto in gel.....	6
Comandi dell'auricolare	7
Funzioni a mani libere	8
Raggio d'azione	9
Indicatori luminosi e toni	9
Risoluzione dei problemi	11
Collegamento di più dispositivi Bluetooth.....	13
Come attivare e disattivare la funzione multipoint.....	13
Come avviare una chiamata	13
Come rispondere a una chiamata mentre si utilizza l'altro telefono	13
Specifiche del prodotto.....	14

Contenuto della confezione e caratteristiche



Accessori opzionali*



* Non inclusi. Per ordinare ricambi e accessori, contattare il proprio rivenditore Plantronics o visitare il sito Web all'indirizzo www.plantronics.com

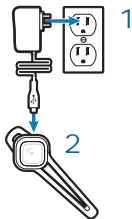
Ricarica dell'auricolare

Per prestazioni ottimali, caricare completamente l'auricolare. Quando l'auricolare è in carica, l'indicatore luminoso lampeggia lentamente in rosso. Quando l'auricolare è completamente carico, la spia luminosa si spegne. Questi criteri si applicano a tutte le opzioni di ricarica.

TEMPO DI RICARICA

3 oreRicarica completa
mediante CA o USB

1 oraRicarica minima prima
di utilizzare l'auricolare
per la prima volta

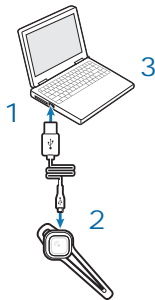


Opzione A: mediante il caricabatteria CA

- 1 Inserire il caricabatteria CA in una presa elettrica.
- 2 Collegare il caricabatteria CA alla presa jack di ricarica sull'auricolare.

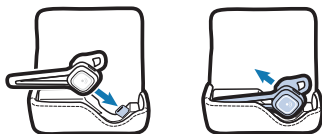
Opzione B: uso del caricabatteria USB

- 1 Collegare il caricabatteria USB alla porta USB di un PC o di un computer portatile.
- 2 Collegare il caricabatteria USB alla presa jack di ricarica sull'auricolare.
- 3 Accendere il computer.



⚠ AVVISIO Non utilizzare l'auricolare quando è collegato al caricabatteria.

Ricarica dell'auricolare



TEMPO DI RICARICA

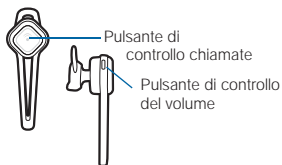
- 3 ore Ricarica completa mediante la custodia di ricarica
-
- 1 ora Ricarica minima prima di utilizzare l'auricolare per la prima volta

Opzione C: uso della custodia di ricarica

Aprire il coperchio della custodia. Allineare la presa jack di ricarica sull'auricolare al collegamento micro USB presente nella custodia. Premere delicatamente l'auricolare sul collegamento micro USB finché non scatta in posizione.

IMPORTANTE La rimozione errata dell'auricolare dalla custodia può danneggiare la porta micro USB della custodia. Per rimuovere correttamente l'auricolare, esercitare una leggera pressione in senso diagonale, non verticale, sull'auricolare estraendolo dal connettore micro USB.

Controllo del livello di carica della batteria dell'auricolare

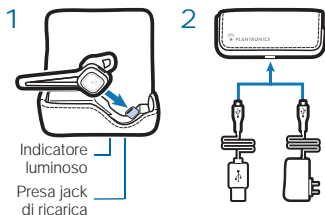


INDICATORI LUMINOSI DI RICARICA

Lampeggiamenti in rosso	Livello di carica della batteria
1	Batteria carica
2	Da 1/3 a 2/3 di carica
3	Meno di 1/3 di carica

Con l'auricolare acceso, tenere premuti contemporaneamente il pulsante di controllo chiamate e il pulsante del volume per circa 2 secondi. L'indicatore luminoso lampeggia in rosso per indicare il livello di carica.

Ricarica dell'auricolare



TEMPO DI RICARICA

9 ore.....Ricarica completa
mediante USB

3 ore.....Ricarica completa
mediante CA

La custodia di ricarica consente di effettuare una ricarica completa dell'auricolare prima che sia necessario ricaricare la batteria interna della custodia. Mentre la custodia è in carica, l'indicatore luminoso nella parte inferiore della custodia lampeggia in rosso. Quando la batteria è completamente carica, l'indicatore luminoso si spegne.

Ricarica della custodia

1 Per controllare lo stato della batteria della custodia di ricarica, è necessario collegare l'auricolare alla custodia.

Se l'auricolare non passa alla modalità di ricarica (l'indicatore luminoso lampeggia lentamente in rosso) sia l'auricolare che la custodia devono essere ricaricati.

2 Inserire il caricabatteria CA o USB nella presa elettrica prima di collegarlo alla presa jack di ricarica nella parte inferiore della custodia.

Se si scollega la custodia dalla presa elettrica dopo 10 minuti di ricarica, per riprendere il ciclo di ricarica, è necessario attendere almeno 60 minuti prima di ricollegarla ad una presa elettrica.

NOTA Se si esegue la ricarica mediante il caricabatteria CA, la custodia di ricarica si riscalderà durante il ciclo di carica. Una volta completata la ricarica, la custodia si raffredderà. Per ulteriori informazioni, vedere il documento "Tutela della sicurezza", fornito separatamente.

Associazione dell'auricolare

L'associazione è il processo di sincronizzazione dell'auricolare al telefono. Prima di utilizzare l'auricolare per la prima volta, è necessario associarlo al telefono dotato di tecnologia wireless Bluetooth®.

Generalmente è necessario eseguire la procedura di associazione tra l'auricolare e il telefono una sola volta.

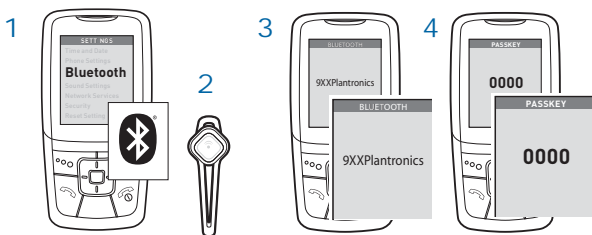
Per visualizzare una demo sulla procedura di associazione, visitare il sito Web www.plantronics.com/EasyToPair (disponibile solo in inglese).

Tecnologia QuickPair™ Plantronics

Questo auricolare si avvale della tecnologia QuickPair Plantronics per semplificare il processo di configurazione Bluetooth. Alla prima accensione, l'auricolare passa automaticamente alla modalità di associazione per 10 minuti. Dopo l'associazione, l'auricolare rimane acceso ed è pronto all'uso.

Se dopo 10 minuti non viene eseguita l'associazione, l'auricolare si spegne automaticamente. Quando l'auricolare viene riacceso, passa automaticamente alla modalità di associazione finché non riesce a eseguire l'associazione a un telefono Bluetooth.

Associazione dell'auricolare



Come eseguire la prima associazione dell'auricolare al telefono

1 Attivare la funzione Bluetooth del telefono.

Nella maggior parte dei telefoni, selezionare Impostazioni/Strumenti > Connessioni > Bluetooth > Attivato. Per ulteriori informazioni, vedere la Guida dell'utente del telefono.

2 Accendere l'auricolare.

Tenere premuto il pulsante di controllo chiamate fino a quando l'indicatore luminoso non lampeggia in rosso/blu. L'auricolare è ora in modalità di associazione.

Se l'indicatore luminoso rosso/blu non si accende, tenere premuto il pulsante di controllo chiamate per spegnere l'auricolare, quindi premerlo nuovamente fino a quando non inizia a lampeggiare.

3 Utilizzare i comandi del telefono per individuare l'auricolare.

Nella maggior parte dei telefoni, è necessario selezionare Impostazioni/Strumenti > Connessioni > Bluetooth > Ricerca > 9XXPlantronics. Per ulteriori informazioni, vedere la Guida dell'utente del telefono.

4 Quando viene richiesto il codice PIN o di accesso, inserire 0000.

Quando la spia luminosa lampeggia in blu, l'associazione è completata. L'auricolare è ora connesso e pronto all'uso.

Regolazione dell'auricolare

Per una qualità vocale eccellente, puntare l'asta portamicrofono verso l'angolo della bocca.



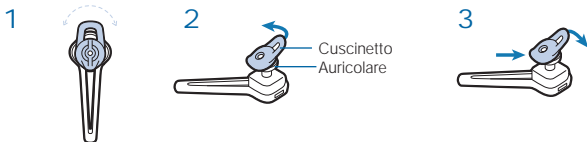
Regolazione corretta



Regolazione errata

Come sostituire il cuscinetto in gel

Se l'auricolare non è stabile, è necessario regolare il cuscinetto poiché la misura potrebbe non essere quella corretta. L'auricolare viene fornito con il cuscinetto medio installato. Tuttavia, è possibile sostituirlo con il cuscinetto piccolo o medio per un maggiore comfort.



1 Rimuovere l'auricolare dall'orecchio.

Ruotare il cuscinetto sull'auricolare in modo da posizionare lo stabilizzatore comodamente nell'orecchio. Se non è possibile posizionare stabilmente l'auricolare, rimuovere l'auricolare dall'orecchio e installare un cuscinetto di una misura diversa.

2 Per rimuovere il cuscinetto dall'auricolare, tenere lo stabilizzatore e tirare delicatamente il cuscinetto.

3 Per inserire il nuovo cuscinetto, posizionarlo sull'auricolare con lo stabilizzatore rivolto lontano dall'asta portamicrofono, quindi premere delicatamente il cuscinetto sull'auricolare.

Comandi dell'auricolare

Accensione dell'auricolare

Tenere premuto il pulsante di controllo chiamate per 2 secondi, finché la spia luminosa non diventa di colore blu. Se l'auricolare lampeggia in rosso per 3 volte all'accensione, la batteria è quasi esaurita ed è necessario ricaricarla.

NOTA Quando l'auricolare è in modalità standby, l'indicatore luminoso è spento. Per verificare che l'auricolare sia acceso, premere un pulsante qualsiasi. Dovrebbe lampeggiare in blu.

Spegnimento dell'auricolare

Tenere premuto il pulsante di controllo chiamate per 4 secondi, finché la spia luminosa non si illumina in rosso. Quando l'auricolare è spento, anche l'indicatore è spento.

NOTA Se si indossa l'auricolare, al momento dell'accensione viene emesso un segnale acustico ascendente e al momento dello spegnimento viene emesso un segnale acustico discendente.

Ricezione o rifiuto di una chiamata

Quando l'auricolare squilla, toccare una volta il pulsante di accensione; viene emesso un tono basso. Per rifiutare una chiamata e inoltrarla alla segreteria, premere il pulsante di controllo chiamate per 2 secondi.

NOTA Il telefono potrebbe squillare prima dell'auricolare. Prima di rispondere a una chiamata mediante il pulsante di controllo chiamate, attendere che gli squilli siano udibili nell'auricolare.

Terminare una chiamata

Durante una chiamata attiva, toccare il pulsante di controllo chiamate.

Effettuare una chiamata

Quando l'auricolare è associato al telefono e si trova entro il raggio d'azione, comporre il numero che si desidera chiamare sul telefono e premere Invia. La chiamata viene trasferita automaticamente all'auricolare.

Trasferimento di una chiamata tra l'auricolare e il telefono

Durante una chiamata, tenere premuto il pulsante di controllo chiamate per 2 secondi. Verrà emesso un singolo tono basso seguito da un doppio tono basso.

Comandi dell'auricolare

Attivazione della funzione multipoint

Per prolungare la durata della batteria, la funzione multipoint viene disattivata per impostazione predefinita. Per attivare la funzione, vedere "Come attivare e disattivare la funzione multipoint" a pagina 13.

Spegnere l'indicatore luminoso online

Con l'auricolare acceso, tenere premuto il pulsante del volume per 4 secondi. La spia blu si abbassa per 2 secondi. Ripetere l'operazione per attivare gli indicatori online. La spia blu lampeggia per 2 secondi. Viene emesso un singolo tono basso seguito da un silenzio, quindi un doppio tono basso.

Regolazione del volume

Durante una chiamata, toccare il pulsante del volume. Sono disponibili 3 impostazioni del volume. Ogni volta che viene toccato il pulsante, il volume viene aumentato finché non viene raggiunto il livello massimo e vengono riprodotti due toni bassi. Se si tocca nuovamente il pulsante, il volume torna al livello minimo e, ad ogni tocco successivo, il volume viene aumentato fino a raggiungere di nuovo il livello massimo.

⚠AVVISO Non utilizzare cuffie o auricolari a volumi troppo elevati per periodi di tempo prolungati, poiché ciò può compromettere le capacità uditive. Regolare il volume su livelli moderati. Per ulteriori informazioni relative ad auricolari e udito, visitare il sito Web www.plantronics.com/healthandsafety.

Funzioni a mani libere

Se il telefono e il provider del servizio wireless supportano il funzionamento a mani libere, è possibile utilizzare le seguenti funzioni:

Ripetere l'ultimo numero chiamato

Toccare due volte il pulsante di controllo chiamate. Verranno emessi due toni bassi.

Selezione vocale

Quando l'auricolare è acceso, tenere premuto il pulsante di controllo chiamate per 2 secondi finché non viene emesso un tono basso.

Raggio d'azione

Per mantenere attiva una connessione, tenere l'auricolare entro 10 metri dal telefono Bluetooth. Se tra l'auricolare e il telefono sono presenti degli ostacoli, è possibile che si verifichino delle interferenze. Per ottenere prestazioni ottimali, tenere l'auricolare e il telefono sullo stesso lato del corpo.

Più ci si allontana dal raggio d'azione ottimale, peggiore sarà la qualità dell'audio. Quando ci si allontana dal raggio d'azione e si perde la connessione, viene emesso un tono alto.

L'auricolare tenta di riconnettersi dopo 60 secondi. Se si torna all'interno del raggio d'azione, è possibile ristabilire manualmente la connessione premendo il pulsante di controllo chiamate.

NOTA La qualità dell'audio dipende anche dal tipo di dispositivo a cui è associato l'auricolare.

Indicatori luminosi e toni

	Spia	Tono
Controllo dello stato	Lampeggia in blu una volta	1 tono
Ricarica	Lampeggia 1 volta in rosso ogni 10 secondi	Nessuno
Carica completa	Nessuno	Nessuno
Carica in esaurimento	Lampeggia 2 volte in rosso quando la batteria è carica per 2/3	Nessuno
Batteria quasi esaurita	Lampeggia 3 volte in rosso ogni 10 secondi	3 toni alti ogni 10 secondi
Associazione	Lampeggia in rosso e blu	1 tono basso
Compatibili	Lampeggia in blu	1 tono basso
Accensione	Blu fissa per 2 secondi	Toni ascendenti
Spegnimento	Rosso fisso per 4 secondi	Toni discendenti

Indicatori luminosi e toni

	Spia	Tono
Chiamata in arrivo	Lampeggia in blu per 3 volte ogni 2 secondi	3 toni bassi rapidi ogni 2 secondi
Risposta alla chiamata	Lampeggia in blu una volta	1 tono basso
Chiamata in corso	Lampeggia in blu una volta ogni 2 secondi	Nessuno
Regolazione del volume	Lampeggia in blu 1 volta per ogni modifica del livello del volume	1 tono con un livello di volume corrispondente a quello impostato 2 toni bassi quando viene raggiunto il livello di volume massimo
Fine di una chiamata	Lampeggia in blu una volta	1 tono basso
Chiamata persa	Lampeggia 3 volte in viola ogni 10 secondi per 5 minuti	Nessuno
Limite del raggio d'azione superato	Nessuno	1 tono alto
All'interno del raggio d'azione	Lampeggia a indicare lo stato corrente dell'auricolare	1 tono basso
Attivazione di multipoint	Lampeggia 2 volte in blu	Nessuno
Disattivazione di multipoint	Lampeggia in blu una volta	Nessuno

NOTA Per impostazione predefinita, l'indicatore luminoso online è spento. Per spegnere l'indicatore luminoso online, vedere "Comandi dell'auricolare" a pagina 8.

Risoluzione dei problemi

L'auricolare non funziona con il telefono.

Assicurarsi che l'auricolare sia completamente carico.
Assicurarsi che l'auricolare sia associato al telefono Bluetooth che si sta tentando di utilizzare.
Vedere "Associazione dell'auricolare" a pagina 4.

Il telefono non ha individuato l'auricolare.

Spegnere e riaccendere il telefono e l'auricolare, quindi ripetere il processo di associazione descritto a pagina 4.

Non è possibile immettere il codice PIN.

Spegnere e riaccendere il telefono e l'auricolare, quindi ripetere il processo di associazione descritto a pagina 4. Il codice PIN o di accesso è 0000.

Impossibile sentire l'interlocutore o il segnale di composizione.

L'auricolare è spento. Premere il pulsante di controllo chiamate per circa 2 secondi fino a sentire un segnale acustico o finché la spia luminosa non diventa di colore blu.

L'auricolare è fuori portata. Avvicinare l'auricolare al telefono Bluetooth.

La batteria dell'auricolare è esaurita. Caricare la batteria. Vedere "Ricarica dell'auricolare" a pagina 1.

Il volume di ascolto è troppo basso. È possibile regolare il volume toccando con incrementi graduali il pulsante del volume. Vedere le istruzioni per la regolazione del volume in "Comandi dell'auricolare" a pagina 8.

Assicurarsi che il cuscinetto sia inserito correttamente. Vedere "Regolazione dell'auricolare" a pagina 6.

Risoluzione dei problemi

Qualità acustica è insoddisfacente.

Assicurarsi che l'auricolare sia posizionato correttamente nell'orecchio con l'asta portamicrofono puntata verso l'angolo della bocca.

Vedere "Regolazione dell'auricolare" a pagina 6.

Gli interlocutori non riescono a sentirmi.

L'auricolare è fuori portata. Avvicinare l'auricolare al telefono Bluetooth. Vedere "Raggio di azione" a pagina 9.

È impossibile inserire l'auricolare nell'orecchio.

Provare un cuscinetto di misura diversa. Vedere "Regolazione dell'auricolare" a pagina 6.

L'auricolare scivola fuori dall'orecchio.

Assicurarsi che l'auricolare sia posizionato correttamente nell'orecchio con l'asta portamicrofono puntata verso l'angolo della bocca. Vedere "Regolazione dell'auricolare" a pagina 6.

Il cuscinetto deve essere pulito.

Rimuovere il cuscinetto dall'auricolare, lavarlo con acqua e sapone e asciugarlo bene. Quando il cuscinetto è completamente asciutto, riposizionarlo sull'auricolare.

Collegamento di più dispositivi Bluetooth

Plantronics Discovery 925 supporta la **tecnologia multipoint**, che consente di utilizzare un auricolare con due diversi telefoni cellulari Bluetooth.

Come attivare e disattivare la funzione multipoint

Per utilizzare più di un telefono, è necessario attivare la funzione multipoint. Quando la funzione è disattivata, è possibile collegarsi ad un solo telefono Bluetooth.

- 1** Con l'auricolare spento, tenere premuti simultaneamente il pulsante del volume e il pulsante di controllo chiamate finché l'auricolare non si accende e gli indicatori luminosi lampeggiano 2 volte in blu.
- 2** Per associare l'auricolare ad un secondo telefono, vedere "Associazione dell'auricolare" a pagina 5.

NOTA Per disattivare la funzione multipoint, ripetere il passaggio 1. L'indicatore luminoso lampeggia 1 volta in blu per indicare che la funzione multipoint è disattivata.

Come avviare una chiamata

L'auricolare avvia una chiamata sul telefono utilizzato più di recente. Per utilizzare il secondo telefono, avviare la chiamata tramite i controlli del secondo telefono. Il secondo telefono crea un collegamento attivo con l'auricolare.

Come rispondere a una chiamata mentre si utilizza l'altro telefono

Per rispondere alla seconda chiamata, è necessario terminare la prima. Non è possibile mettere in attesa una chiamata mentre si è impegnati in un'altra conversazione sull'auricolare.

- 1** Premere una volta il pulsante di controllo chiamate per terminare la chiamata corrente.
- 2** Premere nuovamente il pulsante di controllo chiamate per rispondere alla nuova chiamata sull'altro telefono.

NOTA Se si sceglie di non rispondere alla seconda chiamata ed è attiva la funzione di segreteria sul secondo telefono, la chiamata viene trasferita alla segreteria.

Specifiche del prodotto

Autonomia di conversazione*	La batteria consente un massimo di 5 ore di conversazione
Tempo di standby*	La batteria consente un massimo di 175 ore di conversazione con la funzione multipoint DISATTIVATA La batteria consente un massimo di 100 ore di conversazione con la funzione multipoint ATTIVATA
Tempo di ricarica	Ricarica dell'auricolare mediante CA = 3 ore Ricarica dell'auricolare mediante USB = 3 ore Ricarica dell'auricolare tramite la custodia = 3 ore Ricarica della custodia mediante CA = 3 ore Ricarica della custodia mediante USB = 9 ore
Raggio d'azione	massimo 10 metri
Peso dell'auricolare	8 grammi
Batteria	Auricolare: ai polimeri di ioni di litio Custodia di ricarica: al NiMH (Nickel Metal Idride)
Temperatura di conservazione/ funzionamento	da 10° a 40° C
Versione	Bluetooth 2.0 + EDR (Enhanced Data Rate)
Profili Bluetooth	Profilo auricolare (Headset Profile – HSP) per parlare al telefono Profilo a mani libere (Hands-free Profile – HFP) per parlare e utilizzare il telefono

*Le prestazioni possono variare a seconda del dispositivo.

Per informazioni sulla sicurezza, vedere il documento "Tutela della sicurezza", fornito separatamente.

Per informazioni sulla garanzia, vedere il dépliant "Garanzia di 2 anni", fornito separatamente o visitare il sito Web www.plantronics.com

en

Plantronics Ltd
Wootton Bassett, UK
Tel: 0800 410014

ar

Middle East Region
تامولعملال نام دي زمل:
www.plantronics.com

cs

Czech Republic
www.plantronics.com

da

Danmark
Tel: 44 35 05 35

de

Plantronics GmbH
Hürth, Deutschland

Kundenservice:
Deutschland 0800 9323 400
Österreich 0800 242 500
Schweiz 0800 932 340

el

Για περισσότερες
πληροφορίες:
www.plantronics.com

es

Plantronics Iberia, S.L.
Madrid, España
Tel: 902 41 51 91

fi

Finland
Tel: 0800 117095

fr

Plantronics Sarl
Noisy-le-Grand
France

▶ N° Indigo 0 825 0 825 99

0.150 € TTC / MN

ga

Plantronics BV
Regus House
Harcourt Centre
Harcourt Road
Dublin 2
Ireland
Office: +353 (0) 1 477 3919
Service ROI: 1800 551 896

he

רתאב רקב, ריסון עדימל:
www.plantronics.com

hu

További információk:
www.plantronics.com

it

Plantronics Acoustics
Italia Srl
Milano, Italia
Numero Verde: 800 950934

nl

Plantronics B.V.
Hoofddorp, Nederland
Tel: (0)0800 Plantronics
0800 7526876 (NL)
00800 75268766 (BE/LUX)

no

Norge
Tel: 80011336

pl

Aby uzyskać więcej
informacji:
www.plantronics.com

pt

Portugal
Tel: 0800 84 45 17

ro

Pentru informații
www.plantronics.com

ru

Дополнительная
информация:
www.plantronics.com

sv

Sverige
Tel: 031-28 95 00

tr

Daha fazla bilgi için:
www.plantronics.com



Plantronics Inc.

345 Encinal

Santa Cruz, CA 95060

Stati Uniti

Tel: (USA) 800-544-4660

www.plantronics.com

©2008 Plantronics, Inc. Tutti i diritti riservati. Plantronics, il logo, Plantronics Discovery e Sound Innovation sono marchi o marchi registrati di Plantronics, Inc. Il marchio e i loghi Bluetooth® sono di proprietà di Bluetooth SIG, Inc. e l'uso di tali marchi da parte di Plantronics, Inc. viene consentito su licenza. Tutti gli altri marchi sono di proprietà dei rispettivi proprietari.

Brevetto USA 5.210.791 e brevetti in attesa di approvazione

78647-07 Rev A