

# LABORTOPS

Valido fino al 15.07.2015

## Vortex, con accessorio universale



**Maggiori dettagli a pagina 5**

Anemometri digitali	2	Forni a muffola	8	Pipette volumetriche, cilindri	12
Termometri/Timer	2	Porcellana	8	Campionatori	13
Brucciatori e accessori	3	Mantelli riscaldanti	8	Mestoli	13
LLG Strumenti da Laboratorio	4-5	Bagnimaria con agitazione	9	Siringhe monouso	14
Salviette, rotoli per pulizia	6	Provette per centrifuga	10	Aiutanti in laboratorio	14
Guanti in nitrile-Occhiali protettivi	7	Unità filtranti	11	Bottiglie	15
Camici da laboratorio	7	Dispensatori per bottiglie	11	Densimetri cellulari DSM	16

## Anemometro digitale

Anemometro digitale per misurare la velocità e la temperatura del vento. Utile per il controllo funzionale di cappe chimiche e cabine di sicurezza.

- Range velocità vento: da 0 a 30 m/s
- Range temperatura vento: da -10 a +45°C
- Lettura velocità del vento Attuale/MAX/Media
- Unità velocità del vento: m/s, km/h, ft/min, nodi, mph
- Display temperatura in °C/°F
- Display LCD retroilluminato
- Spegnimento Auto/Manual
- Batterie: 3V CR2032 (incluse)



**conveniente**

Tipo	Pz./Cf.	Codice	P.zo base	P.zo promo
Anemometro digitale	1	6.264 198	EUR <del>39,00</del>	EUR <b>23,40</b>

## LLG Termometro Min/Max con sensore esterno

Termometro digitale con sensore esterno.

- Display LCD a due livelli
- Range di misura della temperatura da -50°C a +70°C
- Risoluzione display 0.1°C
- Accuratezza ±1°C
- Dimensioni 110 x 70 x 20mm
- Dimensioni display 40 x 30mm
- Include batterie AAA 1.5 V
- Lunghezza del cavo 190cm



Tipo	Pz./Cf.	Codice	P.zo base	P.zo promo
LLG Termometro Min/Max con sensore esterno	1	9.243 165	EUR <del>10,62</del>	EUR <b>6,40</b>

## Termometro ad infrarossi TFI 250

**Prezzo speciale!**



Misura senza contatto della temperatura superficiale con infrarossi. **Ideale per misure veloci e sicure di parti in movimento o eccitate e di alimenti.** Con batterie e certificato di calibrazione di fabbrica.

### Caratteristiche

Range di misura:	da -60 a +550°C
Accuratezza:	±2°C o 2% (da 0°C a +550°C), se superiore
Risoluzione:	0.1°C
Risoluzione ottica:	12:1
Temperatura operativa:	da 0°C a +50°C
Tempo di risposta:	1 sec.
Fattore di emissività:	fisso 0.95 (da 0.1 a 1.0 possibile)
Dimensioni (L x P x H):	153 x 115 x 48 mm
Peso (con batterie):	177 g
Batterie:	2 x 1.5 V AAA, sostituibili
Classe di protezione:	IP 20

Tipo	Pz./Cf.	Codice	P.zo base	P.zo promo
TFI 250	1	9.908 031	EUR <del>85,80</del>	EUR <b>47,20</b>

## LLG- Timer con Bordo Bianco, 4 canali



**utile!**

Questo timer a 4 canali ha inserito un bordo bianco che aiuta a tenere traccia del tempo e di altre informazioni critiche.

- Allarme sonoro per ogni canale
- Con inseriti bordo bianco e pennarello cancellabile con gommino, che aiutano a tenere traccia delle informazioni cruciali
- Programmi: ore/minuti; Display: ore/minuti/secondi
- Capacità di temporizzazione commutabile: 23 ore; 59 minuti/59 secondi
- Accuratezza Timer: ±5 secondi/giorno
- Direzione conteggio: su/giù; mostra il tempo trascorso dopo il conto alla rovescia
- Memoria ultimo tempo fissato
- Tasto di conferma che fornisce un segnale acustico per indicare l'immissione dei dati
- Appoggio piatto sul banco, utilizzare lo stativo apribile per la vista verticale o usare il retro magnetico per superfici metalliche
- Richiede due batterie AAA (incluse)
- Testati individualmente, controllati e calibrati utilizzando NIST
- Include il Certificato di Calibrazione con unico numero di rapporto, le correzioni indicate, lo standard usato per la calibrazione ed istruzioni multilingue (Inglese, Francese, Tedesco, Italiano, Portoghese e Spagnolo).
- Marcato CE, conforme RoHS

Dimensioni (L x P x H): 114.3 x 88.9 x 25.4mm

Tipo	Pz./Cf.	Codice	P.zo base	P.zo promo
LLG Timer con Bordo Bianco, 4 canali	1	6.266 706	EUR <del>62,45</del>	EUR <b>34,40</b>

Altri articoli sono presenti sul nostro Catalogo Generale Laboratorio, vedi il sito [www.exactaoptech.com](http://www.exactaoptech.com)



## Bruciatore TECLU

1

Bruciatore Teclu con rubinetto e fiamma pilota DIN (NG-2411 B00033). DIN 30665-1

Altezza	Peso	Descrizione	Pz./Cf.	Codice	P.zo base	P.zo promo
mm	g				EUR	EUR
165	360	per gas naturale	1	9.018 311	<del>64,97</del>	<b>38,90</b>
165	360	per gas propano	1	9.018 312	<del>64,97</del>	<b>38,90</b>

## Bruciatore Bunsen

2

Bruciatore Bunsen con valvola a spillo e fiamma pilota DIN (NG-2411 B00031). DIN 30665-1.

Altezza	Peso	Descrizione	Pz./Cf.	Codice	P.zo base	P.zo promo
mm	g				EUR	EUR
150	300	per gas naturale	1	9.018 313	<del>48,22</del>	<b>28,90</b>
150	300	per gas propano	1	9.018 314	<del>48,22</del>	<b>28,90</b>

## Treppiedi di sicurezza per bruciatori a gas da laboratorio

3

Combinazione di bruciatori a gas da laboratorio e treppiedi per praticità e sicurezza migliorate. Niente più rischi legati al movimento della fiamma o del treppiede! Assemblaggio veramente facile - basta attaccare la base dello stativo alla filettatura interna sotto alla base del bruciatore a gas, usando la vite fornita.

**Il treppiede di sicurezza è adatto solo per utilizzo con i bruciatori a gas DIN prodotti dalla ditta Juchheim.** (si prega ordinare separatamente il bruciatore a gas).

Tipo	Pz./Cf.	Codice	P.zo base	P.zo promo
			EUR	EUR
Unità TECLU con viti	1	6.265 849	<del>42,90</del>	<b>41,60</b>

## Tubo per bruciatori a gas

Senza rivestimento nè rinforzo. Conforme ai requisiti DIN 30664 sezione 1. Per l'allacciamento sicuro a connessioni gas secondo requisiti DIN 3383-4 e bruciatori a gas per laboratorio secondo DIN 30665 sezione 1.

Per tutti i tipi di gas secondo la scheda di lavoro DVGW G 260, a pressione fino a 100 mbar e temperature fino a 70°C. Installazioni secondo DVGW-TRGI 2008 e foglio di lavoro DVGW G 621. Reg. DVGW -No. NG-4607AU2366.

Venduto al metro.

DEUTSCH & NEUMANN



Ø int.	Spessore pareti	Pz./Cf.	Codice	P.zo base	P.zo promo
mm	mm			EUR	EUR
10	2,00	1	9.018 970	<del>10,28</del>	<b>6,15</b>

## Bruciatore elettrico da laboratorio



Semplice alimentazione tramite il connettore elettrico con un interruttore integrato on/off per accensione e spegnimento, nessuna alimentazione di gas pericoloso e perdite di gas.

- Alimentazione elettrica anziché a gas
- Riscaldamento rapido senza fiamma
- Massima sicurezza gestita tramite RCD: adatta per didattica
- Nessuno smaltimento e conservazione di cartucce di gas
- Potenza regolabile in continuo tramite il regolatore di potenza opzionale
- Protezione dal calore tramite il supporto in vetro opzionale: deposito per piastre e palloni
- Migliorata protezione dal calore con un migliorato supporto in vetro
- Lavoro pulito e senza odori in atmosfera regolare senza una fiamma

E' necessario ordinare i componenti separatamente.

### Caratteristiche

Alimentazione:	590W/230V
Dimensioni (diam. x H):	125 x 180mm
Peso:	800g
Temperatura max.:	900°C
Area riscaldata:	diam. 38mm

Tipo	Pz./Cf.	Codice	P.zo base	P.zo promo
			EUR	EUR
Bruciatore elettrico da laboratorio	1	9.018 601	<del>278,00</del>	<b>222,40</b>
Regolatore di potenza per bruciatore elettrico da laboratorio	1	9.018 602	<del>124,00</del>	<b>99,20</b>
Supporto in vetro per bruciatore elettrico da laboratorio	1	9.018 603	<del>73,00</del>	<b>58,40</b>
Supporto di sicurezza in vetro per bruciatore elettrico da laboratorio	1	9.018 604	<del>107,00</del>	<b>85,60</b>

## Accendigas piezoelettrico, Clipper



Piezoelettrico.

Tipo	Pz./Cf.	Codice	P.zo base	P.zo promo
			EUR	EUR
Accendigas piezoelettrico, Clipper	1	9.018 820	<del>13,64</del>	<b>8,15</b>

## LLG Agitatore magnetico uniSTIRRER 1



**Ideale per banchi da laboratorio!  
Nessun riscaldamento del campione!  
IP 65 – possibile disinfezione spray**

Un agitatore magnetico ad induzione ultra-piatto, senza riscaldamento, per applicazioni in biologia e biochimica.

La moderna tecnologia a bobina magnetica consiste solo di parti non in movimento e quindi garantisce assenza di usura. Nessun riscaldamento delle sonde.

Per una migliore miscelazione del campione è possibile cambiare la direzione di rotazione ogni 30 secondi.

- Motore induttivo al 100% privo di usura e manutenzione
- Display a LED per una precisa regolazione della velocità di rotazione
- Velocità di rotazione regolata digitalmente
- Direzione di agitazione modificabile
- Elevata classe di protezione IP 65
- Superficie in acciaio inossidabile

**La consegna include:** agitatore magnetico, cavo di alimentazione, adattatori per UK e USA

### Caratteristiche

Quantità agitalbile (H <sub>2</sub> O):	800 ml
Range velocità:	da 15 a 1500 rpm
Temperatura ambiente ammessa:	da 5 a 40°C
Ancoretta magnetica:	max. 25 mm
Display:	LED
Piastra riscaldante:	diam. 94mm/Acciaio Inossidabile
Dimensioni (L x P x H):	121 x 165 x 12 mm
Peso:	0,5kg
Alimentazione:	100 - 230V, 50/60Hz
Classe di protezione:	IP 65
Garanzia:	3 anni

Tipo	Pz./Cf.	Codice	P.zo base	P.zo promo
			EUR	EUR
uniSTIRRER 1	1	6.263 420	<del>159,00</del>	111,30

## LLG- Agitatore magnetico con riscaldamento uniSTIRRER 5



Agitatore magnetico universale con eccezionale rapporto prezzo-prestazioni. Le caratteristiche di sicurezza includono un display di allarme "caldo" e una funzione che mantiene l'agitazione fino a che la temperatura della piastra arriva sotto i 50°C, anche quando lo strumento è spento. Un timer digitale consente di operare anche in assenza dell'operatore e può essere regolato da 1 minuto a 99h e 59min. Quando il tempo prefissato è trascorso lo strumento si ferma automaticamente. Una funzione integrata di controllo offre un preciso controllo della temperatura del fluido riscaldato tramite una sonda remota di temperatura Pt1000. Lo strumento ha una piastra in ceramica da 135mm, adatta per i sistemi di blocchi di reazione Universali LLG.

- Ultima generazione di agitatore magnetico/piastra riscaldante
- Senza manutenzione, motore DC senza spazzole
- Timer (da 1 min a 99h 59min)
- Controllo digitale e display retroilluminato
- Agitatore e display possono essere controllati da remoto via interfaccia RS232
- Indicatore di superficie calda
- Piastra superiore in acciaio inossidabile rivestito in ceramica bianca
- Alloggiamento in metallo robusto, IP42-nominale
- Agitazione potente
- Connessione per Pt1000, funzione di controllo integrata



**La fornitura include:** Agitatore magnetico con sonda Pt1000, asta e supporto, manuale d'uso

**Con timer  
Pacchetto conveniente  
Alimentazione indipendente  
segnalazione "CALDO"**



### Caratteristiche

Quantità agitalbile (H <sub>2</sub> O):	20l
Range velocità:	da 100 a 1500rpm
Temperatura ambiente ammessa:	da +5 a +40°C
Ancoretta magnetica:	80mm
Accuratezza display:	±1rpm
Display:	LCD
Piastra riscaldante:	diam. 135mm/acciaio inossidabile con superficie ceramica
Range temperatura:	da Ambiente a 340°C
Accuratezza regolazione:	±0.1°C
Controllo accuratezza:	±0.2°C
Calore dissipato:	550W
Sicurezza temperatura:	da 100 a 360°C
Dimensioni (L x P x H):	280 x 160 x 85mm
Peso:	2.8kg
Alimentazione:	200 - 240V, 50/60Hz
Classe di protezione:	IP 42
Garanzia:	3 anni

Tipo	Pz./Cf.	Codice	P.zo base	P.zo promo
			EUR	EUR
uniSTIRRER 5 con spina EU	1	6.263 440	<del>495,00</del>	371,30
uniSTIRRER 5 con spina UK	1	6.263 441	<del>495,00</del>	371,30

## LLG-uniTEXER Vortex, con accessorio universale



**Stabile**  
**Velocità regolabile**  
**Accessorio universale**

- Agitatore Vortex con singola testa portante che alloggia i più comuni consumabili e provette utilizzati in laboratorio: 1 piastra per saggio, 2 provette coniche da 50ml, 2 provette coniche da 15ml, 4 microprovette da 1,5/2 ml, 6 microprovette da 0,5 ml o 24 microprovette da 0,2 ml
- Testa portante molto facile da pulire
- Velocità variabile, con manopola rotante per controllo fine della velocità
- Piedini in elastomero che assicurano eccellente stabilità sul banco e funzionamento silenzioso
- Design moderno
- Alloggiamento robusto in ABS

### Caratteristiche

Tipo di movimento:	orbitale/vortex
Diametro orbita:	4,2 mm
Range velocità:	500 - 3000 rpm
Dimensioni (L x P x H):	173 x 198 x 198 mm
Peso:	3,8 kg
Classe di protezione:	IP 20
Alimentazione richiesta:	220 V, 50/60 Hz
Garanzia:	3 anni

Tipo	Pz./Cf.	Codice	P.zo base	P.zo promo
uniTEXER	1	6.261 826	<del>290,00</del>	<b>203,00</b>

## LLG mini centrifuga uniCFUGE 3 con timer e display digitale



**Con timer**  
**Regolazione velocità in continuo**  
**Motore privo di usura**

Una mini centrifuga compatta a prezzo ragionevole, con motore privo di spazzole, senza usura e ad elevata efficienza. Regolazione in continuo della velocità da 0 a 6000 rpm. Regolazione controllata da microprocessore per accuratezza indipendente dal carico e controllo integrato del bilanciamento. Timer (0-25 minuti) ed elevata costanza di velocità per risultati riproducibili. Arresto rapido quando viene aperto il coperchio. Inclusi n.2 rotori a flusso ottimizzato da 8 x 1,5/2 ml e 16 x 0,2 ml. Incluso anche adattatore per provette da 8 x 0,2/0,4/0,5 ml. Fornita con piedini a ventosa per funzionamento stabile. Fornita con: rotore per provette 8 x 1,5/2 ml, rotore per provette 16 x 0,2 ml, adattore per 8 provette da 8 x 0,2/0,4/0,5 ml.

### Caratteristiche

RCF Max:	2000 xg
Velocità massima:	variabile fino a 6000 rpm
Accuratezza velocità:	±25rpm
Motore:	motore DC senza spazzole
Carico Massimo:	8 x 1,5/2 ml o 16 x 0,2ml provette per PCR
Dimensioni (Ø x H):	160 x 116mm
Peso:	1,1 kg
Alimentazione:	100 - 240 V, 50/60 Hz
Garanzia:	3 anni

Descrizione	Pz./Cf.	Codice	P.zo base	P.zo promo
uniCFUGE 3 con spina EU	1	6.263 520	<del>225,00</del>	<b>157,50</b>
uniCFUGE 3 con spina UK	1	6.263 521	<del>225,00</del>	<b>157,50</b>

Qualità conveniente!

Altri articoli sono presenti sul nostro Catalogo Generale Laboratorio, vedi il sito [www.exactaoptech.com](http://www.exactaoptech.com)

LLG - Fogli di cellulosa in strati sovrapposti



- Grezzi o molto sbiancati
- Dimensioni: 400 x 600 mm
- Confezione da 1 x 5kg



Tipo	Pz./Cf.	Codice	P.zo base	P.zo promo
			EUR	EUR
grezzi	1	9.413 210	<del>17,83</del>	<b>10,69</b>
fortemente sbiancati	1	9.413 211	<del>42,24</del>	<b>25,30</b>

LLG-Tessuto da laboratorio, rotolo, 102 fogli, 3-veli



- Rotolo con 102 fogli (220 x 260 mm).
- resistente quando bagnato, assorbente, lascia pochi pelucchi



Contenuto confezione	Pz./Cf.	Codice	P.zo base	P.zo promo
			EUR	EUR
rotolo da 102 fogli (pacco risparmio)	28	9.413 225	<del>59,14</del>	<b>35,50</b>

LLG- Dispensatore per salviette asciugamani



- In plastica bianca, facile da riempire, con finestra per osservare il livello di riempimento; adatto per salviette con larghezza fino a 245mm, es. Cod. 6.266 568



Largh.	Altezza	Prof.	Pz./Cf.	Codice	P.zo base	P.zo promo
mm	mm	mm			EUR	EUR
280	375	137	1	7.618 375	<del>29,00</del>	<b>24,60</b>

LLG- Salviette asciugamani, 3 veli



- Bianco brillante, extra assorbente, apribile completamente, si adatta a molti sistemi di dispensazione, uso economico con alta assorbanza e dimensioni confortevoli. Adatto per dispensatore LLG Cod. 7.618 375



Contenuto confezione	Largh.	Lungh. complet. steso	Pz./Cf.	Codice	P.zo base	P.zo promo
	mm	mm			EUR	EUR
20 Pacchetti con 100 salviette	220	420	20	6.266 568	<del>74,75</del>	<b>48,60</b>

Salviette Multitex® Ultra z 70



Il velo di viscosa di alta qualità con caratteristiche tessili è adatto per pulizia a secco e umido grazie alla sua forza incredibile. I panni sono molto morbidi e anche privi di lanugine, possono assorbire grandi quantità di liquidi e rimangono resistenti agli strappi, resistono ai solventi e soddisfano i requisiti di sicurezza alimentare. I panni Multitex® possono essere lavati dopo l'utilizzo, strizzati e riutilizzati.

Contenuto confezione	Pz./Cf.	Codice	P.zo base	P.zo promo
			EUR	EUR
12 sacchetti con 76 salviette (350 x 300mm)	12	6.266 674	<del>131,85</del>	<b>72,50</b>
Rotolo con 50 strappi (410 x 380mm)	1	6.266 675	<del>105,30</del>	<b>57,90</b>

Salvietta Unitex®



- Prodotto da fibre di cellulosa e poliestere, turchese.
- Senza leganti, chimici o adesivi
- Resistente a solventi e privo di silicone
- Particolarmente resistente agli strappi e privo di pelucchi
- Utilizzabile secco e bagnato, elevata capacità assorbente
- Eccellente per pulizia e sgrassaggio delle superfici

Contenuto confezione	Pz./Cf.	Codice	P.zo base	P.zo promo
			EUR	EUR
pacco con 4 x 50 tessuti (380 x 300mm)	4	6.266 676	<del>44,40</del>	<b>24,40</b>
rotolo da 500 strappi (390 x 325mm)	1	6.266 677	<del>96,00</del>	<b>53,30</b>

Tessuto Multiclean®, 3 veli

I tessuti Multiclean® sono spesso a portata di mano quando occorre pulire accuratamente delle superfici. Multiclean® plus è ad alto volume e quindi più assorbente. I supporti adatti, da pavimento o a parete, sono disponibili a richiesta.



Contenuto confezione	Pz./Cf.	Codice	P.zo base	P.zo promo
			EUR	EUR
2 rotoli da 500 strappi (220 x 380mm)	2	7.618 013	<del>18,83</del>	<b>16,94</b>
2 rotoli da 500 strappi (380 x 380mm)	2	7.618 212	<del>27,16</del>	<b>24,40</b>
rotolo con 1000 strappi (360 x 360mm)	1	7.671 903	<del>25,11</del>	<b>22,60</b>

Altri articoli sono presenti sul nostro Catalogo Generale Laboratorio, vedi il sito [www.exactaoptech.com](http://www.exactaoptech.com)

## LLG-Guanti ergo, Nitrile, senza polvere



EN 374 EN 374 EN 420



Guanti protettivi monouso in nitrile che, quando indossati, combinano il comfort e le proprietà tattili del lattice con l'elevata resistenza chimica e fisica del nitrile. Senza rischio di allergie! Il guanto ideale per tutte le applicazioni che richiedono alta sensibilità tattile e protezione contro le sostanze chimiche.

### - Sottili - confortevoli da indossare

- Prodotto di qualità, provato e testato, in nitrile
- eccellente resistenza agli irritanti della pelle nei prodotti alimentari
- Più resilienza grazie alla formulazione speciale
- Per uso singolo in applicazioni dove è richiesta una maggiore sicurezza quando si maneggiano prodotti chimici
- Esenti da ftalati/plasticanti e proteine allergeniche del lattice
- Facili da indossare e particolarmente amici della pelle grazie a speciali processi di finitura
- Colore blu lavanda
- Adatto per le aree soggette agli standards HACCP

### CAT. III Bassa Resistenza Chimica. AQL 1,5

Conformi ASTM F 1671 (ISO 16604) testati per protezione contro penetrazione virale.

Conformi EN 420. Adatti per manipolare alimenti.

Forma dei guanti: piatta con bordino arrotolato (ambidestro)

Materiale: nitrile

Colore: blu lavanda

Esterno: dita strutturate

Interno: alogenati senza polvere

Taglia/lunghezza totale: S, M L, XL med. 240mm

Spessore (misurato in doppio strato): **0,14 mm**

Misura	Pz./Cf.	Codice	P.zo base	P.zo promo
			EUR	EUR
S	200	9.006 371	<del>13,72</del>	<b>8,23</b>
M	200	9.006 372	<del>13,72</del>	<b>8,23</b>
L	200	9.006 373	<del>13,72</del>	<b>8,23</b>
XL	180	9.006 374	<del>13,72</del>	<b>8,23</b>

## LLG- Dispensatore di guanti, in filo rivestito



9.405 371



9.405 372

Dispensatore per 1 scatola, con apertura superiore o laterale. Il materiale per il montaggio è incluso.

Descrizione	Dimensioni (L x P x H) mm	Pz./Cf.	Codice	P.zo base	P.zo promo
				EUR	EUR
apertura superiore/laterale	180 x 85 x 140	1	9.405 371	<del>14,31</del>	<b>7,15</b>
apertura laterale	265 x 90 x 155	1	9.405 372	<del>17,01</del>	<b>8,50</b>

## LLG- Dispensatore di guanti per 3 scatole, vetro acrilico



Dispensatore per 3 scatole, con inserimento frontale o apertura laterale. Il materiale per il montaggio è incluso.



Descrizione	Dimensioni (L x P x H) mm	Pz./Cf.	Codice	P.zo base	P.zo promo
				EUR	EUR
inserimento frontale	260 x 90 x 405 mm	1	9.405 373	<del>74,30</del>	<b>37,15</b>
apertura laterale	280 x 87 x 460 mm	1	9.405 374	<del>96,80</del>	<b>48,40</b>

## LLG- Camice da laboratorio, 100% cotone

- materiale molto robusto, eccellente indossabilità
- bottoni a pressione: facili e rapidi da aprire
- colletto ribaltabile
- una tasca esterna sul petto e due tasche laterali
- lavabili fino a 60°C
- camici da donna con cintura cucita dietro



Materiale: 100% cotone  
 Colore: Bianco  
 Peso: 220 g/m<sup>2</sup>

Misura	Descrizione	Pz./Cf.	Codice	P.zo base	P.zo promo
				EUR	EUR
36/38	Camice da donna	1	9.414 342	<del>32,00</del>	<b>16,00</b>
40/42	Camice da donna	1	9.414 343	<del>32,00</del>	<b>16,00</b>
44/46	Camice da donna	1	9.414 344	<del>32,00</del>	<b>16,00</b>
44/46	Camice da uomo	1	9.414 345	<del>32,00</del>	<b>16,00</b>
48	Camice da uomo	1	9.414 346	<del>33,50</del>	<b>16,75</b>
50	Camice da uomo	1	9.414 347	<del>33,50</del>	<b>16,75</b>
52	Camice da uomo	1	9.414 348	<del>33,50</del>	<b>16,75</b>
54	Camice da uomo	1	9.414 349	<del>33,50</del>	<b>16,75</b>
56	Camice da uomo	1	9.414 350	<del>33,50</del>	<b>16,75</b>

## LLG- Occhiali di sicurezza, "Evolution" e "Evolution+"

- Approvati CE secondo EN166, EN170 ed EN 172 per vetro colorato
- Lenti panoramiche
- Campo visivo 180°
- Ponte nasale e stanghette stampate per massimo comfort e adattamento personalizzato
- Protezione per sopracciglia in gomma per maggior assorbimento degli urti
- Stanghette regolabili in lunghezza
- Design sportivo
- 100% Protezione UV (fino a 400nm)
- Leggeri: solo 30 g
- nero/verde
- Lenti anti-graffio e anti-appannamento



Tipo	Lenti	Pz./Cf.	Codice	P.zo base	P.zo promo
				EUR	EUR
Evolution	chiare, 2C-1.2 U 1 FT CE	1	9.006 010	<del>8,75</del>	<b>5,25</b>
Evolution+	affumicate, 2C-3/5-3.1 U 1 FT N CE	1	9.006 000	<del>11,88</del>	<b>7,12</b>

## Forni a muffola, serie LE 1/11- LE 6/11



**Prezzo speciale!**

- Temperatura di lavoro 1050°C, T. max 1100°C
- Riscaldamento da entrambi i lati con elementi riscaldanti in tubi al quarzo
- Isolamento a più strati interno al forno
- Intelaiatura in acciaio inossidabile di grado elevato
- Porta a libro che può essere utilizzata come appoggio
- Scarico fumi esausti nella parete posteriore del forno
- Silenzioso relè di controllo potenza a stato solido
- I modelli LE 1 - LE 4 hanno il regolatore R6 con temperatura regolabile. I modelli LE6 hanno il controller B150, (una rampa, un tempo memorizzato, tempo di avvio ritardato), o come opzionale, il controller P300 (9 programmi, ciascuno con 4 rampe e tempi di mantenimento)
- Controller montato nella spazio laterale (LE1 - LE4 risparmio di spazio sotto la porta)

### Opzionali:

- camino
- camino con ventola
- limitatore temperatura

Tipo/Controller	Capacità	Potenza	Dim. interne (L x P x H)	Pz./Cf.	Codice	P.zo base	P.zo promo
	litri	kWatt	mm			EUR	EUR
LE 1/11/R6	1	1,5	90 x 115 x 110	1	9.764 543	<del>1.258,40</del>	<b>1.070,00</b>
LE 2/11/R6	2	1,8	110 x 180 x 110	1	9.764 537	<del>1.476,80</del>	<b>1.255,00</b>
LE 4/11/R6	4	1,8	170 x 200 x 170	1	9.764 538	<del>1.612,00</del>	<b>1.370,00</b>
LE 6/11/B150	6	1,8	170 x 200 x 170	1	9.764 539	<del>1.799,20</del>	<b>1.529,00</b>
LE 6/11/P300	6	1,8	170 x 200 x 170	1	9.764 540	<del>2.340,00</del>	<b>1.989,00</b>

## LLG-Crogioli in porcellana, DIN 12904



Smaltati. Disponibili a forma bassa, media e alta. Adatti per tutte le applicazioni.

Capacità	Ø est.	Altezza	Forma	Pz./Cf.	Codice	P.zo base	P.zo promo
ml	mm	mm				EUR	EUR
5	30	19	Forma bassa	1	9.250 900	<del>3,16</del>	<b>1,73</b>
10	35	22	Forma bassa	1	9.250 901	<del>3,34</del>	<b>1,83</b>
17	40	25	Forma bassa	1	9.250 902	<del>3,53</del>	<b>1,94</b>
21	45	28	Forma bassa	1	9.250 903	<del>3,70</del>	<b>2,03</b>
34	50	32	Forma bassa	1	9.250 904	<del>4,06</del>	<b>2,72</b>
63	60	38	Forma bassa	1	9.250 905	<del>6,75</del>	<b>3,71</b>
91	70	44	Forma bassa	1	9.250 906	<del>7,52</del>	<b>4,50</b>
10*	30	25	Forma media	1	9.250 907	<del>1,80</del>	<b>1,17</b>
12	35	28	Forma media	1	9.250 910	<del>2,25</del>	<b>1,46</b>
20	40	32	Forma media	1	9.250 911	<del>2,23</del>	<b>1,44</b>
30	45	36	Forma media	1	9.250 912	<del>3,05</del>	<b>1,98</b>
45	50	40	Forma media	1	9.250 913	<del>3,72</del>	<b>2,41</b>
80	60	48	Forma media	1	9.250 914	<del>5,06</del>	<b>3,28</b>
120	70	56	Forma media	1	9.250 915	<del>7,02</del>	<b>4,50</b>
200*	80	62	Forma media	1	9.250 916	<del>2,83</del>	<b>1,83</b>
15	30	38	Forma alta	1	9.250 920	<del>3,46</del>	<b>2,24</b>
26	35	44	Forma alta	1	9.250 921	<del>3,98</del>	<b>2,58</b>
35	40	50	Forma alta	1	9.250 922	<del>4,08</del>	<b>2,65</b>
50	45	56	Forma alta	1	9.250 923	<del>4,39</del>	<b>2,85</b>
72	50	62	Forma alta	1	9.250 924	<del>5,16</del>	<b>3,35</b>
130	60	75	Forma alta	1	9.250 925		

\* Non a norma DIN

## LLG-Coperchi per crogioli in porcellana, DIN 12904

Smaltati.

Ø	Ø	DIN	Pz./Cf.	Codice	P.zo base	P.zo promo
mm	mm				EUR	EUR
34	30	12904	1	9.250 930	<del>2,93</del>	<b>1,61</b>
39	35	12904	1	9.250 931	<del>3,16</del>	<b>1,73</b>
44	40	12904	1	9.250 932	<del>3,34</del>	<b>1,83</b>
49	45	12904	1	9.250 933	<del>3,53</del>	<b>1,94</b>
54	50	12904	1	9.250 934	<del>3,70</del>	<b>2,03</b>
64	60	12904	1	9.250 935	<del>4,06</del>	<b>2,72</b>
74	70	12904	1	9.250 936	<del>6,75</del>	<b>3,71</b>
84	80	-	1	9.250 937	<del>7,52</del>	<b>4,50</b>

## Mantelli riscaldanti standard serie KM-G

Mantelli riscaldanti LabHEAT® per palloni a fondo tondo. Elemento riscaldante filiforme in vetro flessibile, camicia esterna in vetro seta, per temperature fino a max. 450°C, alimentazione 230 V CA. Mantelli da 500 ml con apertura sul fondo da Ø 60 mm. Cavo di alimentazione da 1.5m con interruttore zone riscaldanti e protezione con interruttore di potenza, voltaggio nominale 230V AC.



**Prezzo speciale!**

Capacità	Pallone Ø	Potenza	Zone riscaldanti	Pz./Cf.	Codice	P.zo base	P.zo promo
ml	mm	W				EUR	EUR
25	41	65	1	1	9.642 401	<del>318,97</del>	<b>223,20</b>
50	51	75	1	1	9.642 402	<del>330,59</del>	<b>231,40</b>
100	64	120	1	1	9.642 403	<del>333,19</del>	<b>233,20</b>
250	85	180	2	1	9.642 404	<del>337,08</del>	<b>236,00</b>
500	105	250	2	1	9.642 405	<del>347,51</del>	<b>244,00</b>
1000	131	450	2	1	9.642 406	<del>389,16</del>	<b>272,40</b>
2000	166	600	2	1	9.642 407	<del>464,64</del>	<b>326,00</b>
3000	185	800	2	1	9.642 408	<del>554,44</del>	<b>388,00</b>
4000	207	900	2	1	9.642 409	<del>589,58</del>	<b>412,70</b>
5000	223	1200	2	1	9.642 410	<del>734,05</del>	<b>513,80</b>
6000	236	1400	2	1	9.642 411	<del>822,56</del>	<b>576,00</b>
10000	279	2000	2	1	9.642 412	<del>968,92</del>	<b>727,00</b>
20000	345	2200	2	1	9.642 413	<del>1.456,75</del>	<b>1.093,00</b>

## Pinze per crogiolo, acciaio 18/10



Acciaio 18/10. Elettro lucidate. A doppia curvatura con punte rigate per presa.

Lungh.	Pz./Cf.	Codice	P.zo base	P.zo promo
mm			EUR	EUR
200	1	9.310 120	<del>6,78</del>	<b>3,72</b>
220	1	9.310 122	<del>6,79</del>	<b>3,68</b>
300	1	9.310 130	<del>7,64</del>	<b>4,20</b>



## Biostar BM 45

**Microscopio biologico per routine di laboratorio e alta formazione didattica.**



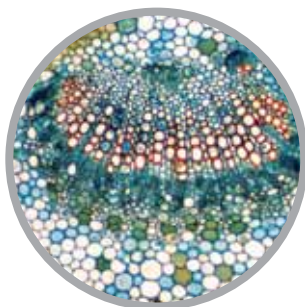
- Stativo a struttura metallica.
- Testata Bioculare o Trioculare.
- Oculari a grande campo WF 10x (20).
- Revolver porta obiettivi a cinque posizioni, corredato di obiettivi parafocali corretti all'infinito e a correzione Plan Acromatica.
- Tavolino traslatore di dimensioni 216 x 150 mm con area di scansione 78 (X) - 54 (Y) e trattamento antigraffio superficiale.
- Condensatore secondo Abbe: NA 1,25, corredato di diaframma di apertura.
- Condensatore universale a disco revolver, nella configurazione in contrasto di fase.
- Illuminazione S LED, con regolazione elettronica di intensità luminosa.

**Accessori a corredo:**

- Flacone di olio da immersione ND. 1,515.
- Oculare telescopico di centratura, nella configurazione in contrasto di fase.
- Copertina antipolvere.
- Manuale di istruzioni.

**Accessori opzionali:**

- Ottiche aggiuntive.
- Contrasto di fase.
- Campo scuro.
- Polarizzazione.
- Epifluorescenza LED.
- Epifluorescenza HBO.
- Sistema illuminante secondo Kohler.
- Raccordi TV a passo C.
- Raccordi per fotomicrografia.
- Telecamere digitali.



**-25%**

Codice	Descrizione	Pz./Cf	P.zo base	P.zo Promo
K71164	BM 45 Bioculare	1 pz	EUR 996,00	EUR <b>747,00</b>
K71563	BM 45 Trioculare	1 pz	1.145,00	<b>858,75</b>
K71644	BM 45 Trioculare Ph	1 pz	1.570,00	<b>1.177,50</b>

## Biostar BM 60

**Microscopio biologico per routine e accurate analisi di laboratorio.**



- Stativo a struttura metallica.
- Testata Trioculare.
- Oculari a grande campo PL 10x (22) FT foceggiabili con inserto per reticolo.
- Revolver porta obiettivi a cinque posizioni, corredato di obiettivi parafocali corretti all'infinito e correzione Plan acromatica.
- Tavolino traslatore di dimensioni 150 x 140 mm con area di scansione 75 (X) - 50 (Y).
- Condensatore secondo Abbe: NA 1,25, corredato di diaframma di apertura.
- Condensatore universale a disco revolver NA 1,25 nelle configurazioni in contrasto di fase.
- Sistema illuminante secondo Kohler.
- Illuminazione S LED, con regolazione elettronica di intensità luminosa.

**Accessori a corredo:**

- Flacone di olio da immersione ND. 1,515.
- Oculare telescopico di centratura, nelle configurazioni in contrasto di fase.
- Copertina antipolvere.
- Manuale di istruzioni.

**Accessori opzionali:**

- Ottiche aggiuntive.
- Contrasto di fase.
- Campo scuro.
- Polarizzazione.
- Epifluorescenza LED.
- Epifluorescenza HBO.
- Raccordi TV a passo C.
- Raccordi per fotomicrografia.
- Telecamere digitali.



**-25%**

Codice	Descrizione	Pz./Cf	P.zo base	P.zo Promo
K71569	BM 60 Trioculare	1 pz	EUR 1.638,00	EUR <b>1.228,50</b>
K71341	BM 60 Ph Trioculare	1 pz	2.340,00	<b>1.755,00</b>
K71202	BM 60 Ph 2 Trioculare	1 pz	2.800,00	<b>2.100,00</b>

Altri articoli sono presenti sul nostro Catalogo Generale Laboratorio, vedi il sito [www.exactaoptech.com](http://www.exactaoptech.com)

## Serie SL N

### Stereomicroscopio con sistema ottico di Greenough, per routine di laboratorio e alta formazione didattica.

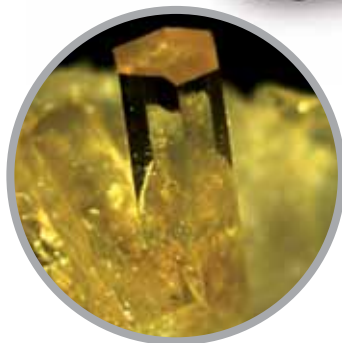
- Stativo a struttura metallica.
- Testata Binoculare o Trinoculare inclinata a 45°.
- Regolazione della distanza interpupillare: 55...75 mm.
- Oculari a grande campo WF 10x (22) con compensazione diottrica +/- 5.
- Sistema ottico zoom con fattore 9:1.
- Gamma complessiva dei possibili ingrandimenti con ottiche opzionali: 3,5x...315x.
- Gamma ingrandimenti in configurazione standard: 7x...63x.
- Distanza di lavoro: 110 mm.
- Sistemi di messa a fuoco: macrometrico o macro-micrometrico..
- Stativo corredato di illuminazione LED in luce incidente e luce trasmessa.
- Regolazione elettronica dell'intensità luminosa.

#### Accessori a corredo:

- Copertina antipolvere.
- Manuale di istruzioni.

#### Accessori opzionali:

- Ottiche aggiuntive.
- Stativi per campioni di elevate dimensioni.
- Sistemi di illuminazione anulari e in luce radente.
- Misure dimensionali.
- Raccordi TV a passo C.
- Raccordi per fotomicrografia.
- Telecamere digitali.



**-25%**

Codice	Descrizione	Pz./Cf	P.zo base	P.zo Promo
K71585	SL N Binoculare	1 pz	EUR 1.273,00	EUR 954,75
K71122	SL NT Trinoculare	1 pz	EUR 1.376,00	EUR 1.032,00

## Serie GZ 808

### Stereomicroscopio modulare con sistema ottico Galileiano, per una completa routine di laboratorio e ricerca.

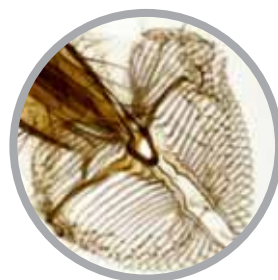
- Stativo a struttura metallica e colonna alta.
- Testata Binoculare inclinata a 20°.
- Regolazione della distanza interpupillare: 55...75 mm.
- Oculari a grande campo EW 10x (22) con compensazione diottrica +/- 5.
- Sistema ottico zoom con fattore 8:1.
- Click stops di riferimento per misure dimensionali.
- Gamma complessiva dei possibili ingrandimenti con ottiche opzionali: 2,4x...256x.
- Gamma ingrandimenti in configurazione standard: 8x...64x.
- Distanza di lavoro: 80 mm.
- Sistemi di messa a fuoco: macrometrico o macro-micrometrico.
- Stativo corredato di illuminazione LED in luce incidente e luce trasmessa.
- Regolazione elettronica dell'intensità luminosa.

#### Accessori a corredo:

- Copertina antipolvere.
- Manuale di istruzioni.

#### Accessori opzionali:

- Testata Binoculare a inclinazione variabile.
- Ottiche aggiuntive.
- Moduli intermedi foto/TV.
- Epifluorescenza HBO.
- Illuminazione episcopica.
- Tubo da disegno.
- Stativi per campioni di elevate dimensioni.
- Sistemi di illuminazione anulari e in luce radente.
- Raccordi TV a passo C.
- Raccordi per fotomicrografia.
- Misure dimensionali.
- Telecamere digitali.



**-25%**

Codice	Descrizione	Pz./Cf	P.zo base	P.zo Promo
K71589	GZ 808 Binoculare	1 pz	EUR 2.660,00	EUR 1.995,00

## Biostar IB 5

### Microscopio biologico rovesciato da ricerca e routine di laboratorio.

Stativo a struttura metallica.

- Testata Bioculare inclinata a 45°.
- Photo port laterale per una comoda e stabile connessione foto/TV.
- Oculari a grande campo WF 10x (22).
- Revolver porta obiettivi a sei posizioni; corredato di obiettivi parafocali con progetto ottico all'infinito e correzione Planacromatica.
- Tavolino portaoggetti di dimensioni 208 x 227 mm.
- Guidaoggetti con area di scansione 130 (X) - 74(Y).
- Gruppo condensatore a lunga distanza di lavoro (55 mm), completabile con:
  - Disco revolver universale, per campo chiaro e contrasto di fase.
  - Disco revolver universale, per campo chiaro e contrasto a modulazione.
- Possibilità di esclusione rapida del gruppo condensatore per lavoro in campo chiaro con campioni alti.
- Sistema di illuminazione a mezzo lampada alogena 6V - 30 W.
- Regolazione elettronica di intensità luminosa.

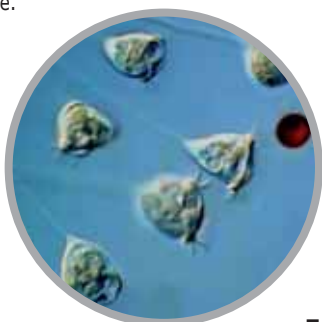


#### Accessori a corredo:

- Oculare telescopico di centratura, nelle configurazioni in contrasto di fase.
- Inserti per:
  - piastre petri, vetrini portaoggetto 26 x 76 mm, piastre a pozzetti.
- Filtri di contrasto e conversione.
- Copertina antipolvere.
- Manuale di istruzioni.

#### Accessori opzionali:

- Ottiche aggiuntive.
- Contrasto di fase.
- Contrasto a modulazione.
- Raccordi TV a passo C.
- Raccordi per fotomicrografia.
- Telecamere digitali.



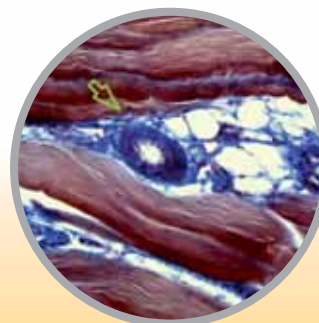
**-25%**

Codice	Descrizione	Pz./Cf	P.zo base	P.zo Promo
			EUR	EUR
K71145	IB 5	1 pz	3.636,00	<b>2.727,00</b>
K71656	IB 5 MC	1 pz	5.390,00	<b>4.042,50</b>

## Biostar BM 80

### Dispositivo di multivisione Ponti da discussione.

- Ponte da discussione a visione contrapposta.
- Ponti da discussione per 2 - 3 - 5 osservatori fianco a fianco.
- Unità principale dotata di freccia indicatrice orientabile nel campo immagine e di intensità luminosa regolabile.



BM 80 con ponte per 3 osservatori

BM 80 con ponte per 2 osservatori

BM 80 con ponte per 5 osservatori

**-25%**

Descrizione	Pz./Cf	P.zo base	P.zo Promo
		EUR	EUR
BM 80, 2 osservatori contrapposti	1 pz	4.960,00	<b>3.720,00</b>
BM 80, 2 osservatori	1 pz	5.420,00	<b>4.065,00</b>
BM 80, 3 osservatori	1 pz	6.540,00	<b>4.905,00</b>
BM 80, 5 osservatori	1 pz	9.905,00	<b>7.428,75</b>

Altri articoli sono presenti sul nostro Catalogo Generale Laboratorio, vedi il sito [www.exactoptech.com](http://www.exactoptech.com)

## Miura One

### L'evoluzione dell'analisi enzimatica colorimetrica

Grazie al lettore di codice a barre, reagenti e campioni vengono identificati univocamente ed automaticamente dall'analizzatore.

Inoltre: piatto reagenti refrigerato, diluatore ceramico ad alta risoluzione di campionamento, ottica di alta precisione.

Grazie alle 80 celle di misura in bionex lavabili ed alla stazione di lavaggio esegue fino a 120 test/ora.

Grazie all'utilizzo di Reattivi Liquidi Stabili (SLR) pronti all'uso non vi è alcuna fase di preparazione del reagente.

#### - PARAMETRI ANALIZZABILI

ACIDO ACETICO; ACIDO CITRICO; ACIDO D-GLUCONICO; ACIDO L-LATTICO; ACIDO D-LATTICO; ACIDO L-MALICO; ACIDO TARTARICO; ALDEIDE ACETICA; ANTOCIANI; AZOTO AMMONIACALE; AZOTO alfa-AMMINICO; CALCIO ionico; CATECHINE; COLORE 420-520-620; FERRO ionico; GLICERINA; GLUCOSIO; FRUTTOSIO; GLUCOSIO; MAGNESIO; POLIFENOLI TOTALI; POTASSIO; RAME; SACCAROSIO; SO2 LIBERA; SO2 TOTALE; UREA.

- SISTEMA random access, batch, STAT.

- PRODUTTIVITÀ fino a 120 tests/ora.

- NUMERO DI BRACCI DI CAMPIONAMENTO 1, per campioni e reagenti.

- NUMERO DI REAGENTI 20 reagenti, refrigerati.

- NUMERO DI CAMPIONI 15 posizioni campioni.

- NUMERO DI STANDARD fino a 9 posizioni programmabili.

- NUMERO DI CONTROLLI 3 on-line (Levy-Jennings plots su tre differenti livelli).

- METODI End-point, Differenziali, Fixed time, Cinetiche e Bicromatiche.

- DILUITORE 1, ceramico ad elevata risoluzione, 500 ul (volume massimo).

- VOLUME REAGENTE 2-400 ul (0.193 ul/pulse).

- VOLUME CAMPIONE: 2-100 ul (0.193 ul/pulse).

- VOLUME TIPICO DI LETTURA: 200-300 ul.

- CURVE DI CALIBRAZIONE regressione lineare, cubicspline, lineare punto, punto, polinomiale.

- DILUZIONE AUTOMATICA: da 1:1 a 1:100.

- TEMPERATURA DI REAZIONE: +37 °C ± 0.1 °C.

- FILTRI INTERFERENZIALI 9 a bordo, da 340 nm a 700 nm ± 2 nm.

- SORGENTE LUMINOSA lampada alogena a lunga durata (2000 ore).

- LINEARITÀ FOTOMETRICA: 0÷3.0 OD.

- LAVAGGIO CUVETTE stazione di lavaggio automatica.

- CONSUMO ACQUA 2 litri/ora.

- BAR-CODE identificazione positiva per campioni e reagenti (opzionale).

- FRIGO REAGENTI fino a 14 °C sotto la temperature ambiente.

- ALIMENTAZIONE 100÷240 Vac nom, f = 47÷63 Hz, PFC, P = 650 Wmax.

- Personal Computer, Monitor, Stampante: esterna.

- Sistema Operativo: Windows® XP Pro.

- Interfaccia al LIS host: Ethernet (altre a richiesta).



**-20%**

Codice	Descrizione	Pz./Cf	P.zo base	P.zo Promo
A11376	Miura One	1 pz	EUR 16.900,00	EUR 13.520,00

# TITOLATORI AUTOMATICI TITRALAB SERIE AT1000



**NEW**

## È nata la nuova generazione di titolatori per analisi enologica!

Titolatori automatici Titalab, serie AT1000.

Per determinazione pH, Acidità Totale, SO<sub>2</sub>.

Exacta+Optech distributore preferenziale Hach-Lange per il settore Enologia Italia.



Altri articoli sono presenti sul nostro Catalogo Generale Laboratorio, vedi il sito [www.exactaoptech.com](http://www.exactaoptech.com)

## Bagnomaria a scuotimento OLS26 Aqua Pro

Grant

**NEW!**



**Prezzo speciale!**



### Un bagno a scuotimento combinato orbitale/lineare

Il movimento combinato orbitale/lineare in un unico bagno, semplicemente ruotando il vassoio di 180°.

- Eccellente stabilità ed uniformità della temperatura di  $\pm 0.1^\circ\text{C}$
- Intensità/velocità di agitazione regolabile per ottimizzazione applicativa
- Tecnologia Set and Forget™ - riscaldamento rapido con controllo accurato della temperatura
- Estesa scelta di vassoi per un'ampia varietà di contenitori. I vassoi sono venduti separatamente.
- Include spegnimento/allarme alta temperatura regolabile, timer conto alla rovescia, presettaggio, funzione calibrazione e protezione da partenza/corsa a secco
- discreto meccanismo di scuotimento ad accoppiamento magnetico che massimizza l'area di lavoro

### Caratteristiche

Volume vasca:	26l
Profondità minima di lavoro:	70mm
Range temperatura:	da $+5^\circ\text{C}$ ambiente a $99^\circ\text{C}$ (da 0 a $99^\circ\text{C}$ con l'accessorio di raffreddamento)
Uniformità:	$\pm 0.1^\circ\text{C}$
Stabilità:	$\pm 0.1^\circ\text{C}$
Display:	2 LED (display individuale & controllo temperatura e velocità di agitazione)
Velocità di agitazione Orbitale e Lineare:	da 20 a 200rpm (a seconda del carico)
Raggio Orbitale di agitazione:	9mm
Risoluzione display velocità di agitazione:	1rpm
Lunghezza corsa agitazione Lineare:	18, 26 & 36mm
Area scuotimento vassoio:	380 x 235mm
Timer:	da 1 a 999min
Rubinetto scarico vasca:	si
Alimentazione:	220-230V

Tipo	Pz./Cf.	Codice	P.zo base	P.zo promo
OLS26	1	6.264 683	EUR <del>3.450,00</del>	EUR <b>2.588,00</b>

## Bagnomaria a scuotimento LSB12/18 Aqua Pro

Grant

**NEW!**



LSB18

LSB12



- Bagnomaria a scuotimento lineare con elevata flessibilità
- Eccellente stabilità ed uniformità di temperatura di  $\pm 0.1^\circ\text{C}$
- Display luminoso, chiaro, controlli semplici
- Tecnologia Set and Forget™ - rapido riscaldamento accurato controllo temperatura
- Estesa scelta di vassoi per un ampio range di contenitori. I vassoi vengono venduti separatamente.
- Discreto meccanismo di scuotimento ad accoppiamento magnetico che massimizza l'area di lavoro
- Avanzata protezione da avvio/corsa a secco - previene costose riparazioni

### Caratteristiche

Volume vasca:	12/18l
Massima profondità di lavoro:	60 mm
Range Temperatura:	da $+5^\circ\text{C}$ ambiente a $99^\circ\text{C}$
Display:	LED
Velocità agitazione lineare:	da 20 a 200rpm (a seconda del carico)

### LSB12/LSB18

Risoluzione display velocità di agitazione:	1rpm
Lunghezza corsa agitazione lineare:	20mm
Dimensioni esterne (L x P x H):	360 x 380 x 275/335 x 565 x 275mm
Dimensioni Vassoi agitazione (P x L):	240 x 235/420 x 235mm
Timer:	da 1 a 999 min
Rubinetto scarico vasca:	si
Alimentazione:	220-230V

Tipo	Pz./Cf.	Codice	P.zo base	P.zo promo
LSB12	1	6.264 684	EUR <del>1.995,00</del>	EUR <b>1.496,00</b>
LSB18	1	6.264 685	EUR <del>2.250,00</del>	EUR <b>1.688,00</b>

## LLG- Pellets galleggianti, PP

**NEW!**

Diametro 20mm, possono coprire  $0.1\text{m}^2$   
 Temperatura stabile fino a  $+100^\circ\text{C}$ .  
 Proteggono contro evaporazioni e rapide perdite di temperatura.  
 Diminuiscono i vapori pericolosi.  
 Resistenti a molti acidi, basi, solventi e olii minerali.

Descrizione	Pz./Cf.	Codice	P.zo base	P.zo promo
LLG- Pellets galleggianti	250	6.266 611	EUR <del>28,90</del>	EUR <b>21,70</b>

## Provette Eppendorf 5 ml



eppendorf

- Funzionamento ergonomico: Funzionamento ad una mano semplice, pratico ed ergonomico. Ampia area per etichetta.
- Design del coperchio: coperchio incernierato per minimizzare l'evaporazione del campione durante la conservazione e l'incubazione, in un ampio range di temperatura da -86°C a 80°C
- Materiale: Polipropilene di qualità eccezionalmente elevata, trasparente, privo di plastificanti, biocidi o agenti che rilasciano muffe, per affidabili risultati dei test
- Purezza certificata: Disponibili in lotti testati e Qualità Certificata Eppendorf, pulizia PCR e livelli di purezza Eppendorf Biopur®
- Centrifugazione sicura: Massima sicurezza e stabilità per centrifugazioni fino a 25.000 xg
- Forma conica: Compatibile con accessori per provette coniche da 15ml - possono essere utilizzati molti rack ed adattatori esistenti.
- Recupero del campione: Disponibile in materiale Eppendorf LoBind® per il massimo recupero di campioni pregiati
- oltre ali 80 °C, usare la clip apertura provette con 9.409 294.

Descrizione	Contenuto confezione	Pz./Cf.	Codice	P.zo base	P.zo promo
Eppendorf Quality™	2 sacchetti da 100	200	9.409 277	EUR <del>35,70</del>	EUR <b>33,90</b>
PCR clean	2 sacchetti da 100	200	9.409 278	EUR <del>40,00</del>	EUR <b>38,00</b>
Biopur®	sacchetto da 50, confezionate individualmente	50	9.409 288	EUR <del>44,00</del>	EUR <b>41,80</b>

## Provette per centrifuga Nalgene™ Oak-Ridge Tipo 3118, PC

Thermo SCIENTIFIC



Trasparenti. In PC con tappo a vite in PP. Adatte per centrifughe refrigerate e non, fino a 50.000 xg rcf. Autoclavabili. Come accessori sono disponibili Set di tappi a tenuta per misure 10ml, 30ml e 50 ml.

Tipo	Capacità ml	Ø mm	Altezza mm	Pz./Cf.	Codice	P.zo base EUR	P.zo promo EUR
3118	10	16,1	81,7	1	9.315 691	EUR <del>5,74</del>	EUR <b>2,84</b>
3118	30	25,7	94,5	1	9.315 693	EUR <del>6,22</del>	EUR <b>7,78</b>
3118	50*	28,8	107,0	1	9.315 694	EUR <del>7,51</del>	EUR <b>3,72</b>
3118	85**	38,2	105,7	1	9.315 695	EUR <del>8,52</del>	EUR <b>4,22</b>

\* Capacità fino all'orlo 43 ml.  
\*\*Capacità fino all'orlo 81 ml.

## Portaprovette per provette da 5ml per microcentrifuga, PP

Scienceware  
BEL-ART PRODUCTS



Progettato in modo specifico per alloggiare 40 x 5ml provette per microcentrifuga, questo rack può alloggiare anche altre provette con un diametro di 13 - 16mm. Prodotto in polipropilene bianco duraturo e resistente alla corrosione. Il piatto superiore ha dei manici per facile trasporto ed impilaggio.

Autoclavabile a vapore a 121°C

Dimensioni (L x P x H): 260mm x 113mm x 105mm

File: 4 x 10

Numero provette	Per provette diam. mm	Pz./Cf.	Codice	P.zo base EUR	P.zo promo EUR
40	13 - 16 mm	1	9.194 026	EUR <del>38,00</del>	EUR <b>32,30</b>

## Provette per centrifuga Nalgene™ Oak-Ridge Tipo 3119, PPCO

Thermo SCIENTIFIC



In PP-copolimero con tappo a vite in PP. Il PPCO è più resistente ai prodotti chimici rispetto al PC. Autoclavabili. Quando bagnate, sono traslucide e consentono l'osservazione del contenuto. Possono essere utilizzate fino a 50.000 xg nelle centrifughe refrigerate e non. Set tappi a vite a tenuta assemblati sono disponibili per tutte le dimensioni.

Tipo	Volume ml	Ø mm	Altezza mm	Pz./Cf.	Codice	P.zo base EUR	P.zo promo EUR
3119	10	16,0	81,4	1	9.315 711	EUR <del>4,61</del>	EUR <b>2,28</b>
3119	30	25,5	94,3	1	9.315 713	EUR <del>5,30</del>	EUR <b>2,63</b>
3119	50*	28,8	106,7	1	9.315 714	EUR <del>6,60</del>	EUR <b>3,27</b>

\* Capacità fino all'orlo 42 ml.

Altri articoli sono presenti sul nostro Catalogo Generale Laboratorio, vedi il sito [www.exactaoptech.com](http://www.exactaoptech.com)

## Unità filtrante Nalgene™ Rapid-Flow™, Membrana in SFCA, sterile

Unità di filtrazione monouso per filtrazione sterile di campioni e altri reagenti e per altre linee di colture cellulari sensibili. Con camera superiore e inferiore in Polistirene (PS) e membrana in acetato di cellulosa, senza tensioattivi. Codifica colore: collare giallo. Per colture cellulari. Sterilizzazione a raggi gamma. Basso adsorbimento alle proteine, portata massima per soluzioni a contenuto proteico, minimo rilascio di sostanze estraibili. Il numero di lotto, il numero di catalogo, il tipo di membrana, la dimensione dei pori e la data di scadenza sono stampate sul filtro, sulla bottiglia e sul ricevitore, per una facile identificazione e tracciabilità del lotto.

**Thermo**  
SCIENTIFIC



### Prezzo speciale!

Tipo	Volume parte sup / inf ml	Dim. pori µm	Ø Membrana mm	Pz./Cf.	Codice	P.zo base EUR	P.zo promo EUR
155	150/150	0,20	50	1	9.046 034	<del>9,53</del>	4,72
155	150/150	0,45	50	1	9.046 035	<del>9,53</del>	4,72
157	250/250	0,20	50	1	9.046 037	<del>10,61</del>	5,25
157	250/250	0,45	50	1	9.046 038	<del>10,61</del>	5,25
156	500/500	0,20	75	1	9.046 041	<del>17,06</del>	8,44
156	500/500	0,45	75	1	9.046 042	<del>17,06</del>	8,44
158	500/1000	0,20	75	1	9.046 044	<del>21,77</del>	10,78
158	500/1000	0,45	75	1	9.046 045	<del>21,77</del>	10,78
162	500/500	0,20	90	1	9.045 975	<del>20,35</del>	10,10
162	500/500	0,45	90	1	9.045 976	<del>20,35</del>	10,10
161	1000/1000	0,20	90	1	9.045 971	<del>25,63</del>	12,70
161	1000/1000	0,45	90	1	9.045 972	<del>25,63</del>	12,70

## Unità filtranti Nalgene™ Rapid-Flow™ con Membrane PES, sterili

Ideali per filtrazioni sterili biologiche e farmaceutiche. Le membrane PES sono caratterizzate da basso legame con le proteine, basso livello di estraibili ed elevato rapporto di flusso. Disponibili ora con tre dimensioni dei pori: le migliori unità filtranti con dimensione pori 0.20µm e 0.45µm e la nuova, a protezione di preziose colture cellulari da micoplasma, con dimensione pori di 0.10µm. Il filtro superiore e la bottiglia per il filtrato sono graduati. Collare con codifica colore blu, con attacco laterale di sfianto in cellulosa, tubo per vuoto e tubo adattatore a sgancio rapido.

**Thermo**  
SCIENTIFIC



Chiusura a vite sterile a tenuta, inclusa, per conservazione di filtrato sterile. Unità filtranti sterili, confezionate singolarmente. Certificati di Qualità incluso in ogni imballo. Numero di lotto, numero di catalogo, tipo di membrana, dimensione pori e data di scadenza sono stampati sull'unità filtrante, sulla parte superiore della bottiglia e sui ricevitori, per facile identificazione e tracciabilità del lotto.

### Prezzo speciale!

Tipo	Volume parte sup / inf ml	Dim. pori µm	Ø Membrana mm	Pz./Cf.	Codice	P.zo base EUR	P.zo promo EUR
565	150/150	0,10	50	1	9.046 022	<del>8,76</del>	4,34
568	250/250	0,10	50	1	9.046 024	<del>9,77</del>	4,84
566	500/500	0,10	75	1	9.046 023	<del>15,74</del>	7,79
565	150/150	0,20	50	1	6.302 336	<del>9,02</del>	4,47
568	250/250	0,20	50	1	6.228 218	<del>10,60</del>	4,98
566	500/500	0,20	75	1	6.227 381	<del>16,18</del>	8,00
569	500/500	0,20	90	1	6.225 298	<del>19,25</del>	9,53
567	1000/1000	0,20	90	1	6.229 041	<del>20,69</del>	10,24
165	150/150	0,45	50	1	7.047 785	<del>9,29</del>	4,72
168	250/250	0,45	50	1	7.047 791	<del>10,34</del>	5,25
166	500/500	0,45	75	1	7.047 787	<del>16,73</del>	8,49
169	500/500	0,45	90	1	7.047 793	<del>19,80</del>	10,10
167	1000/1000	0,45	90	1	7.047 789	<del>21,24</del>	10,80

## LLG-Dispensatori per bottiglie uniTOPDISPENS

**LLG**  
LABWARE

**NEW!**



**Preciso  
Preciso e affidabile  
10 ml e 50 ml**

**Made in Germany**

LLG-uniTOPDISPENS è un dispensatore per bottiglia con prezzo ragionevole e pistone in vetro rivestito in PTFE disponibile in 2 volumi: 10 ml e 50 ml. Preciso, affidabile e robusto. Il rivestimento in PTFE del pistone di vetro è ideale per dispensare campioni cristallini. L'alta qualità dei materiali utilizzati e la precisione della rettifica, assicurano la perfetta tenuta dell'intero sistema di dispensazione.

- Regolazione del volume precisa ed affidabile
- Procedura di dosaggio visibile
- Blocco valvole in PP che fornisce protezione ottimizzata del cilindro di dosaggio in vetro
- Precisa rettifica del pistone in vetro nel cilindro di vetro per formare una tenuta perfetta
- Proteggi-dita ergonomico
- Fornito con 2 adattatori in PP GL 40 e GL 45
- Con pistone in vetro e cilindro in vetro chiaro

Volume ml	Graduazione ml	Accuratezza Max. Vol. (≤ ± A%)	Precisione Max. Vol. (≤ CV%)	Pz./Cf.	Codice	P.zo base EUR	P.zo promo EUR
2 - 10	0,5	0,6	0,2	1	9.283 806	<del>99,90</del>	69,90
10 - 50	1,0	0,6	0,2	1	9.283 808	<del>109,00</del>	76,30

## Pipette graduate, vetro soda lime, classe AS, Tipo 3

ISOLAB  
Laborgeräte GmbH



Vetro soda lime. Conformità certificata. Con data di identificazione del lotto. DIN EN ISO 835, DIN 12697 e BS700 - 1583. Calibrate a dispensare (EX). Segno ad anello e graduazioni in smalto blu permanente.

Volume	Graduazione	Tolleranza	Lungh.	Pz./Cf.	Codice	P.zo base	P.zo promo
ml	ml	± ml	mm			EUR	EUR
1	0,01	0,007	360	1	9.272.250	<del>2,55</del>	<b>1,27</b>
2	0,02	0,010	360	1	9.272.251	<del>2,69</del>	<b>1,34</b>
5	0,05	0,030	360	1	9.272.252	<del>3,74</del>	<b>1,37</b>
10	0,1	0,050	360	1	9.272.253	<del>3,12</del>	<b>1,56</b>
20	0,1	0,100	450	1	9.272.254	<del>4,45</del>	<b>2,22</b>
25	0,1	0,100	450	1	9.272.255	<del>4,45</del>	<b>2,22</b>
50	0,1	0,200	720	1	9.272.256	<del>14,69</del>	<b>8,80</b>

## Pipette volumetriche, vetro soda lime, classe AS, 1 tratto

ISOLAB  
Laborgeräte GmbH

In vetro soda lime. Conformità certificata. Con data di identificazione del lotto. DIN EN ISO 648, DIN 12691 e BS 700 - 1583. Calibrate per dispensare (Ex). Anello di volume e inscrizioni in smalto permanente blu.



Volume	Tolleranza	Lungh.	Pz./Cf.	Codice	P.zo base	P.zo promo
ml	± ml	mm			EUR	EUR
1	0,007	310	1	9.272.260	<del>3,39</del>	<b>1,69</b>
2	0,010	330	1	9.272.261	<del>3,64</del>	<b>1,82</b>
3	0,010	360	1	9.272.262	<del>3,62</del>	<b>1,81</b>
4	0,015	360	1	9.272.263	<del>3,86</del>	<b>1,93</b>
5	0,015	400	1	9.272.264	<del>3,95</del>	<b>1,97</b>
10	0,020	440	1	9.272.265	<del>4,27</del>	<b>2,13</b>
15	0,030	455	1	9.272.267	<del>7,28</del>	<b>3,64</b>
20	0,030	510	1	9.272.268	<del>6,64</del>	<b>3,32</b>
25	0,030	520	1	9.272.269	<del>7,14</del>	<b>3,57</b>
50	0,050	540	1	9.272.270	<del>9,74</del>	<b>4,87</b>

## Aspiratori di sicurezza, gomma

DEUTSCH & NEUMANN

In gomma chimicamente resistente. Con valvole per aspirazione, svuotamento e rilascio dell'aria, controllate dalla pressione di pollice e indice.



Tipo	Fig.	Pz./Cf.	Codice	P.zo base	P.zo promo
				EUR	EUR
Standard, per pipette con diametro fino a 8mm	1	1	9.273.836	<del>4,82</del>	<b>2,41</b>
Universale, adatto per la maggior parte di pipette	2	1	9.273.837	<del>5,04</del>	<b>2,52</b>

## Cilindri graduati, PP, forma alta, classe B

### Prezzo speciale!



#### Graduazioni blu

Altamente trasparenti. Graduazioni blu di facile lettura, anelli circolari nei punti principali della scala, classe B, calibrazione "IN".

Tolleranza secondo DIN 12681/ISO 6706.

Base esagonale che garantisce un'elevata stabilità.

Lo stress termico fino a 80°C non causa il superamento dei limiti di tolleranza.

Per preservare le marcature, non lavare a temperature superiori ai 60°C.

Sicuro in campo alimentare (idoneo al contatto con alimenti in accordo con la (EC) No. 10/2011)

Capacità	Grad.	Altezza	Tolleranza	Ø	Pz./Cf.	Codice	P.zo base	P.zo promo
ml	ml	mm	± ml	mm			EUR	EUR
10	0,20	145	0,2	15	1	9.274.408	<del>3,00</del>	<b>1,80</b>
25	0,50	170	0,5	22	1	9.274.409	<del>3,68</del>	<b>2,20</b>
50	1,00	200	1,0	27	1	9.274.410	<del>4,44</del>	<b>2,64</b>
100	1,00	250	1,0	33	1	9.274.411	<del>5,58</del>	<b>3,34</b>
250	2,00	315	2,0	44	1	9.274.412	<del>8,58</del>	<b>5,14</b>
500	5,00	360	5,0	58	1	9.274.413	<del>11,36</del>	<b>6,81</b>
1000	10,00	440	10,0	69	1	9.274.414	<del>15,50</del>	<b>9,30</b>
2000	20,00	482	20,0	97	1	9.274.415	<del>27,98</del>	<b>16,78</b>

#### Graduazioni stampate

Forma alta. Molto trasparenti. Con scala in rilievo ed anelli di marcatura in corrispondenza dei punti principali di graduazione, calibrati "In". Tolleranza in classe B secondo DIN 12681/ISO 6706. Base esagonale che garantisce elevata stabilità.

Lo stress termico fino a 80°C non causa il superamento permanente dei limiti di tolleranza. Sicuro in campo alimentare (idoneo al contatto con alimenti in accordo con la EC No. 10/2011)

Capacità	Grad.	Altezza	Tolleranza	Ø	Pz./Cf.	Codice	P.zo base	P.zo promo
ml	ml	mm	± ml	mm			EUR	EUR
10	0,20	145	0,2	15	1	7.075.031	<del>1,79</del>	<b>1,07</b>
25	0,50	170	0,5	22	1	9.274.420	<del>2,33</del>	<b>1,39</b>
50	1,00	200	1,0	27	1	9.274.428	<del>3,44</del>	<b>1,46</b>
100	1,00	250	1,0	33	1	9.274.438	<del>3,12</del>	<b>1,87</b>
250	2,00	315	2,0	44	1	9.274.448	<del>5,12</del>	<b>3,07</b>
500	5,00	360	5,0	58	1	9.274.454	<del>7,14</del>	<b>4,28</b>
1000	10,00	440	10,0	69	1	9.274.462	<del>9,36</del>	<b>5,61</b>
2000	20,00	482	20,0	97	1	9.274.464	<del>21,50</del>	<b>12,90</b>

## Accessorio per pipettaggio

In gomma. Per un dosaggio facile e veloce.

Capacità	Colore	Pz./Cf.	Codice	P.zo base	P.zo promo
ml				EUR	EUR
2	Grigio	1	9.115.502	<del>2,22</del>	<b>0,99</b>



Altri articoli sono presenti sul nostro Catalogo Generale Laboratorio, vedi il sito [www.exactaoptech.com](http://www.exactaoptech.com)

## Cucchiaini, palette, spatole LaboPlast Bio/SteriPlast Bio, Eco PE, bianchi



I Bio e SteriPlast Bio in PE Eco sono prodotti in camera bianca e confezionati individualmente (anche l'imballo è in Bio-PE) per esigenze unidirezionali. I prodotti LaboPlast Bio sono fabbricati interamente con risorse rinnovabili. Non solo rispetto alla qualità ma anche riguardo alle loro caratteristiche, per campionamenti di alta qualità sono paragonabili al Polietilene convenzionale. Sono ideali per campionamento di polveri, granuli e paste. Inoltre le palette SteriPlast Bio sono sterilizzate a raggi gamma.

- Prodotto e imballo interamente da risorse rinnovabili.
- Confezionati individualmente
- Produzione e confezionamento secondo camera bianca classe 7 (10.000)
- Conformi alle linee guida EU alimenti e FDA

### Palette monouso



Tipo	Lungh. mm	Capacità ml	Descrizione	Pz./Cf.	Codice	P.zo base EUR	P.zo promo EUR
LaboPlast	127	2,5	non-sterile	100	6.265 059	<del>34,10</del>	<b>27,28</b>
LaboPlast	170	10	non-sterile	100	6.265 060	<del>36,35</del>	<b>29,05</b>
SteriPlast	127	2,5	sterile	100	6.265 053	<del>37,20</del>	<b>29,76</b>
SteriPlast	170	10	sterile	100	6.265 054	<del>39,55</del>	<b>31,64</b>

### Sessole monouso



Tipo	Capacità ml	Lungh. mm	Descrizione	Pz./Cf.	Codice	P.zo base EUR	P.zo promo EUR
LaboPlast	25	141	non sterile	10	6.265 055	<del>15,10</del>	<b>12,05</b>
LaboPlast	50	160	non sterile	10	6.265 056	<del>15,60</del>	<b>12,45</b>
LaboPlast	100	205	non sterile	10	6.265 057	<del>16,10</del>	<b>12,80</b>
LaboPlast	150	216	non sterile	10	6.265 058	<del>16,50</del>	<b>13,20</b>
SteriPlast	25	141	sterile	10	6.265 049	<del>16,40</del>	<b>13,10</b>
SteriPlast	50	160	sterile	10	6.265 050	<del>16,90</del>	<b>13,50</b>
SteriPlast	100	205	sterile	10	6.265 051	<del>17,50</del>	<b>13,60</b>
SteriPlast	150	216	sterile	10	6.265 052	<del>17,90</del>	<b>14,30</b>

### Spatole Monouso.



Tipo	Lungh. mm	Profondità inserimento mm	Descrizione	Pz./Cf.	Codice	P.zo base EUR	P.zo promo EUR
LaboPlast	263	150	non-sterile	10	6.265 062	<del>13,60</del>	<b>10,85</b>
SteriPlast	263	150	sterile	10	6.265 061	<del>14,80</del>	<b>11,80</b>

## LLG- Contenitori per campioni con tappo a vite, PS



①



②



Prodotti con polistirene e polipropilene vergini. Tutti i materiali sono non-citotossici.

### Con etichetta piana.

①

Capacità ml	Materiale contenitore	Materiale coperchio	Pz./Cf.	Codice	P.zo base EUR	P.zo promo EUR
7	PS	PP	700	6.265 646	<del>109,20</del>	<b>70,30</b>
30	PS	PP	50	6.265 647	<del>11,13</del>	<b>7,20</b>
60	PS	PE	60	6.265 648	<del>17,70</del>	<b>11,50</b>

### Con Graduazioni.

②

Capacità ml	Materiale contenitore	Materiale coperchio	Pz./Cf.	Codice	P.zo base EUR	P.zo promo EUR
20	PP	HDPE	1000	6.265 649	<del>110,60</del>	<b>71,80</b>
40	PP	HDPE	500	6.265 650	<del>79,25</del>	<b>51,50</b>
60	PP	HDPE	500	6.265 651	<del>86,20</del>	<b>56,00</b>
90	PP	HDPE	300	6.265 652	<del>69,80</del>	<b>39,50</b>
120	PP	HDPE	300	6.265 653	<del>67,80</del>	<b>44,05</b>
250	PP	HDPE	154	6.265 654	<del>96,90</del>	<b>62,90</b>
500	PP	HDPE	132	6.265 655	<del>107,65</del>	<b>69,95</b>
1000	PP	HDPE	64	6.265 656	<del>82,02</del>	<b>53,30</b>

## LLG- Mestolo per campioni con tappo a vite e manico, sterile, PS



Il manico può essere facilmente rimosso, rompendolo, dopo aver preso il campione. Contenitore blu con coperchio in PP (30ml) o coperchio metallico con rivestimento (100ml, 250ml).



Capacità ml	Lungh. Manico mm	Materiale contenitore	Materiale coperchio	Pz./Cf.	Codice	P.zo base EUR	P.zo promo EUR
30	200	PS	PP	50	6.265 643	<del>71,00</del>	<b>46,15</b>
100	385	PS	metallo	50	6.265 644	<del>87,36</del>	<b>56,75</b>
250	330	PS	metallo	50	6.265 645	<del>107,85</del>	<b>70,10</b>

## LLG- Pinze assortite, 4 pezzi, acciaio nichel-cromo



LLG- Assortimento di pinze, 4 pezzi, in acciaio nichel-cromo (1.4301) in una custodia in similpelle che include:

- 1 Pinza appuntita, curva, 115mm
- 1 Pinza pollice, 115mm
- 1 Pinza con perno diritta, 130mm
- 1 Pinza per vetrini, 115mm
- 1 Custodia in similpelle, 6 scomparti, 100 x 175mm

Descrizione	Pz./Cf.	Codice	P.zo base	P.zo promo
			EUR	EUR
LLG - Pinze assortite, 4 pezzi	1	9.160 394	<del>26,10</del>	<b>13,05</b>

## Siringhe monouso HSW NORM-JECT®, 2 parti, PP/PE, sterili



- corpo PP, con pistone PE
- corpo altamente trasparente, a tenuta, flusso regolare
- niente gomma, stirene o HDPE, prive di lattice e olio silconico
- apirogene, senza PVC, non tossiche
- sterili, confezionate individualmente in strisce blister
- posizione definita del pistone a volume "0" che si raggiunge quando il pistone è inserito completamente
- graduazione estesa per più ampio range di applicazioni
- testate per uso in HPLC
- Arresto positivo di sicurezza per prevenire versamenti accidentali e perdita di campione

### Prezzo speciale!

Capacità	Pz./Cf.	Codice	P.zo base	P.zo promo
ml			EUR	EUR
1 : 1/100 (Tubercolina)	100	9.410 000	<del>9,61</del>	<b>5,28</b>
2 (3)	100	9.410 002	<del>4,96</del>	<b>2,70</b>
5 (6)	100	9.410 005	<del>7,14</del>	<b>3,92</b>
10 (12)	100	9.410 010	<del>10,40</del>	<b>5,70</b>
20 (24)	100	9.410 020	<del>13,85</del>	<b>7,65</b>
50 (60)	30	9.410 050	<del>17,33</del>	<b>9,60</b>

## Vaschette in alluminio, rotonde



Capacità	Ø superiore	Ø base	Altezza di riempimento	Pz./Cf.	Codice	P.zo base	P.zo promo
ml	mm	mm	mm			EUR	EUR
28	64	51	13	100	9.106 240	<del>12,94</del>	<b>6,47</b>
110	80	56	34	100	9.106 241	<del>15,19</del>	<b>9,10</b>
110	99	70	25	100	9.106 242	<del>14,81</del>	<b>8,85</b>
125	96	78	24	100	9.106 261	<del>19,68</del>	<b>11,80</b>
280	114	58	50	50	9.106 263	<del>13,99</del>	<b>8,39</b>

## LLG - Blocco per appunti



Per registrare dati di ricerca, procedure sperimentali e idee di design si possono utilizzare questi blocchi per appunti, per conservare le proprie informazioni al sicuro e ben organizzate. Pagine numerate, senza acidi e grigliate con spazi per titolo, numero del progetto, numero del blocco, data e firma. Blocco foderato per facile scrittura su ogni pagina. Le copertine sono impermeabili e chimicamente resistenti. Tutti i blocchi contengono, nel retro, tavola periodica e di conversione. Ammesso come prova legale in tribunale, se usato secondo le prescrizioni di legge. Misure 216 x 279 mm.

Descrizione	Tipo	Colore	Pz./Cf.	Codice	P.zo base	P.zo promo
					EUR	EUR
100 pagine	griglia	nero	1	9.050 750	<del>22,26</del>	<b>13,35</b>
200 pagine	griglia	blu	1	9.050 751	<del>32,40</del>	<b>16,20</b>
200 pagine	foderato	rosso	1	9.050 752	<del>32,40</del>	<b>16,20</b>

## Spazzole, setole naturali



9.019 010



9.019 030



9.019 070



9.019 110

Tipo	Ø	Lungh.	Pz./Cf.	Codice	P.zo base	P.zo promo
	mm	mm			EUR	EUR
Spazzola per pipette	5	480	1	9.019 010	<del>2,02</del>	<b>1,10</b>
Spazzola per bottiglie con punta in lana	10	190	1	9.019 020	<del>1,15</del>	<b>0,63</b>
Spazzola per bottiglie con ciuffo in punta	10	250	1	9.019 030	<del>1,82</del>	<b>1,00</b>
Spazzola per bottiglie e beute con ciuffo in punta	50	340	1	9.019 050	<del>2,86</del>	<b>1,57</b>
Spazzola per bottiglie e beute con ciuffo in punta	63	470	1	9.019 060	<del>4,26</del>	<b>2,34</b>
Spazzola per beaker con manico in legno	85	390	1	9.019 070	<del>5,93</del>	<b>3,26</b>
Spazzola per beaker con manico in legno	85	430	1	9.019 080	<del>6,38</del>	<b>3,50</b>
Spazzola per beaker con manico in legno	80	430	1	9.019 090	<del>6,98</del>	<b>3,90</b>
Spazzola per beaker con manico in legno extra lungo	80	630	1	9.019 092	<del>8,54</del>	<b>4,65</b>
Spazzola di risciacquo Nylon	60	220	1	9.019 110	<del>2,49</del>	<b>1,36</b>

Altri articoli sono presenti sul nostro Catalogo Generale Laboratorio, vedi il sito [www.exactoptech.com](http://www.exactoptech.com)

## Bottiglie bocca larga GLS 80®, doppia parete, DURAN®



**Prezzo speciale!**

Le bottiglie a doppia parete, bocca larga DURAN®, GLS80® hanno una camicia integrale che isola il contenuto dall'ambiente esterno. I liquidi raffreddati o riscaldati, possono circolare nella camicia per controllare la temperatura all'interno delle bottiglie con tappo a vite DURAN®.

### Applicazioni

- Semplici ed economici contenitori con camicia o bioreattori per colture cellulari
- Contenitori per reazioni a temperatura controllata, es. digestioni enzimatiche
- Semplici sistemi di reazione agitati a flusso continuo con il componente opzionale del tappo GLS 80®
- Contenitori termostatici per mantenere a temperatura costante fluidi o liquidi ad elevata viscosità
- Larghe trappole fredde o condensatori, quando utilizzati con ghiaccio secco nel contenitore interno

### Caratteristiche

- Prodotte da vetro DURAN® borosilicato 3.3
- Ampio range di temperatura utilizzabile da -40 a +120°C
- Disponibili in due comodi volumi: 500 e 1000ml
- Tutti i componenti sono completamente autoclavabili
- Compatibili con ancorette magnetiche di agitazione e con l'intero range dei sistemi di tappi di collegamento a bocca larga GLS80® per aggiunta o rimozione di liquido durante il processo.

Capacità	Ø	Altezza	Pz./Cf.	Codice	P.zo base	P.zo promo
ml	mm	mm			EUR	EUR
500	110	175	1	6.266 805	<del>301,20</del>	<b>241,00</b>
1000	110	275	1	6.266 806	<del>376,30</del>	<b>301,00</b>

## LLG-Bottiglie a bocca larga, con tappo a vite, PE-LD, confezione risparmio



Trasparenti, con tappo. La larga apertura fa sì che le bottiglie siano facili da riempire e da pulire, a tenuta. Ideali per liquidi, paste e granulati.

Capacità	Ø	Altezza	Diam filettatura esterna	Pz./Cf.	Codice	P.zo base	P.zo promo
ml	mm	mm	mm			EUR	EUR
50	39,0	76,0	32	50	9.073 510	<del>27,07</del>	<b>14,85</b>
100	48,0	93,5	32	20	9.073 511	<del>13,10</del>	<b>7,20</b>
250	64,0	120,0	40	10	9.073 512	<del>9,45</del>	<b>5,19</b>
500	77,0	154,0	50	10	9.073 513	<del>15,14</del>	<b>8,30</b>
1000	95,0	205,0	65	4	9.073 514	<del>11,65</del>	<b>6,40</b>
1500	108,0	226,0	65	4	9.073 515	<del>14,28</del>	<b>7,85</b>
2000	120,0	247,0	65	1	9.073 516	<del>4,48</del>	<b>2,46</b>

## Bottiglie da laboratorio, vetro Borosilicato 3.3, GL 45, con codice di rintracciabilità

Vetro Borosilicato 3.3. DIN 168 - 1. EN ISO 4796-1. Con graduazioni e codice di rintracciabilità, anello salvagoccia, tappo a vite in PP e filettatura ISO. Certificati disponibili a richiesta.

Capacità	Ø est.	Altezza	Pz./Cf.	Codice	P.zo base	P.zo promo
ml	mm	mm			EUR	EUR
100	56	100	10	9.072 331	<del>10,36</del>	<b>11,60</b>
250	70	138	10	9.072 332	<del>22,00</del>	<b>13,20</b>
500	86	176	10	9.072 334	<del>26,40</del>	<b>15,80</b>
1000	101	225	10	9.072 335	<del>43,78</del>	<b>26,26</b>
2000	136	260	10	9.072 336	<del>84,70</del>	<b>50,80</b>
5000	186	330	1	9.072 337	<del>44,33</del>	<b>26,60</b>
10000	234	410	1	9.072 338	<del>106,18</del>	<b>63,70</b>



# LABORTOPS

## Densimetri per Cellule DSM

Per misure di E. Coli, cellule di lievito ed altri agenti biologici in sospensione a lunghezza d'onda di 600nm



- Determinazione in unità McFarland, % trasmissione (% T) e assorbanza (Abs)
- Strumento portatile, leggero a batteria
- Pannello a sfioramento, facile da usare e da pulire
- Piccolo, ingombro ridotto
- Modo Intervallometro per registrazione ad Intervalli predefiniti

Ogni densimetro è dimensionato per consentirne l'utilizzo in spazi ridotti, camera di incubazione, comparti anaerobici o altre aree ad ambiente controllato. Un LED fornisce una luce a 600nm che viene convogliata sul campione attraverso una lente, per ottenere le letture. Il semplice pannello di controllo a sfioramento è in vetro, per facile pulizia.

Gli strumenti sono anche dotati di una porta USB per l'acquisizione dei dati. Utilizzando gli strumenti di analisi, l'utilizzatore può ottenere risultati/reports ad esempio per la tenuta di registri. Un software aggiuntivo (da ordinare a parte), consente di salvare i dati su file di excel.

Il modello a singola cuvetta **DSM-Cuvette** accetta cuvette semi-micro e macro con percorso ottico 10mm, oppure provette tonde da 14 a 17 mm.

Il modello **DSM-Micro** può lavorare con volumi fino a 20 micro-litri, risparmiando reagente e consentendo un elevato numero di esperimenti, ad esempio quando si lavora con piccoli volumi di campione.

Il modello Multi-canale **DSM-Dual** combina le caratteristiche dei modelli DSM-Cuvette e DSM-Micro e consente inoltre di analizzare più campioni contemporaneamente, aumentando l'immissione e riducendo il carico di lavoro.

Tutti i modelli sono provvisti di un canale di drenaggio sotto il porta-campioni.

Altre Caratteristiche:

- Funzionamento con un bottone, utilizzo veramente semplice che consente test veloci
- Porta USB 2.0 per raccolta dati, favorisce la raccolta automatica dei dati
- Visione diretta dei risultati sullo schermo dello strumento
- Facile pulizia con un canale di drenaggio posto sotto il porta-campioni
- Costruzione in plastica duratura
- Sorgente luminosa a LED senza manutenzione, che estende la vita dello strumento
- Tutti i Controlli sono presenti, non sono richiesti PC o software

### Caratteristiche

Lunghezza d'onda:	600nm
Banda passante:	10nm
Riproducibilità:	±0.02Å a 1Å
Accuratezza Assorbanza:	±0.05Å a 1Å
Range Assorbanza:	da -0.3 a 1.99Å
Luce diffusa:	<1% T
Percorso ottico:	10mm
Memoria:	2000 punti dati
Display:	LCD/3.5"
Dimensioni (L x P x H):	173 x 194 x 84mm
Alimentazione richiesta:	Batterie NIMH o alimentazione 100-240V



**Misura DO rapida e precisa**

Tipo	Pz./Cf.	Codice	P.zo base	P.zo promo
			EUR	EUR
DSM-Micro	1	6.266 310	<del>739,13</del>	665,00
DSM-Cuvette	1	6.266 311	<del>739,13</del>	665,00
DSM-Dual	1	6.266 312	<del>1.087,00</del>	978,30
Software per Densimetri DSM	1	6.266 313	<del>191,30</del>	172,20