

#### DEUTSCH

Dieses Gerät ist für einen Betrieb in **elektrischen Anlagen mit 12 V Gleichstrom und (-) Erdung ausgelegt**. Verfügt Ihr Fahrzeug nicht über diese Anlage, ist ein Spannungsinverter erforderlich, der bei JVC Autoradiohändler erworben werden kann.

#### WARNUNGEN

Zur Vermeidung von Kurzschlüssen empfehlen wir, daß Sie den negativen Batterieanschluß abtrennen und alle elektrischen Anschlüsse herstellen, bevor das Gerät eingebaut wird.

- **Sicherstellen, daß das Gerät nach dem Einbau a Chassis des Fahrzeugs geerdet wird.**

#### Hinweise:

- Die Sicherung mit einer der entsprechenden Nennleistung ersetzen. Brennt die Sicherung häufig durch, wenden Sie sich an ihren JVC Autoradiohändler.
- Es wird empfohlen, Lautsprecher mit einer Maximalleistung von mehr als 50 W anzuschließen (sowohl hinten als auch vorne, mit einer Impedanz von **4 Ω bis 8 Ω**). Wenn die Maximalleistung weniger als 50 W beträgt, stellen Sie „Amp Gain“ anders ein, um Schäden an den Lautsprechern zu vermeiden (siehe Seite 34 der BEDIENUNGSANLEITUNG).
- Um Kurzschlüsse zu verhindern, die Klemmen der NICHT VERWENDETEN Leitungen mit Isolierband abdecken.
- Der Kühlkörper erhitzt sich sehr stark. Kabel dürfen nicht so platziert werden, dass sie den Kühlkörper berühren.
- Die Kabel mit dem mitgelieferten Kabelbinder zusammenfassen, wie in der Abbildung unten gezeigt.

#### FRANÇAIS

Cet appareil est conçu pour fonctionner sur des sources de **courant continu de 12 V à masse NEGATIVE**. Si votre véhicule n'offre pas ce type d'alimentation, il vous faut un convertisseur de tension, que vous pouvez acheter chez un revendeur d'autoradios JVC.

#### AVERTISSEMENTS

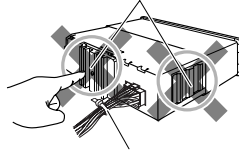
Pour éviter tout court-circuit, nous vous recommandons de **débrancher la borne négative de la batterie et d'effectuer tous les raccordements électriques avant d'installer l'appareil**.

- **Assurez-vous de raccorder de nouveau la mise à la masse de cet appareil au châssis de la voiture après l'installation.**

#### Remarques:

- Remplacer le fusible par un de la valeur précisée. Si le fusible saute souvent, consulter votre revendeur d'autoradios JVC.
- Il est recommandé de connecter des enceintes avec une puissance maximum de plus de 50 W (à l'arrière et à l'avant et avec une impédance de **4 Ω à 8 Ω**). Si la puissance maximum est inférieure à 50 W, changez "Amp Gain" pour éviter d'endommager vos enceintes (voir page 34 du MANUEL D'INSTRUCTIONS).
- Pour éviter les courts-circuits, recouvrez les extrémités des fils INUTILISÉS avec une bande isolante.
- Le dissipateur de chaleur devient très chaud. Ne placez aucun câble en contact avec le dissipateur de chaleur.
- Assemblez les câbles en utilisant le collier pour câbles fourni comme montré sur l'illustration ci-dessous.

Abstrahlblech  
Dissipateur de chaleur  
Dissipatore di calore



Kabelbinder (mitgeliefert)  
Collier pour câble (fournie)  
Fermacavo (in dotazione)

#### ITALIANO

L'apparecchio è studiato per funzionare su **impianti elettrici da 12 V c.c., con massa NEGATIVA**. Se l'impianto della vettura è di tipo diverso, è necessario un inverter di tensione, reperibile presso i venditori car audio JVC.

#### AVVERTENZE

Per evitare cortocircuiti, si consiglia di scollegare il terminale negativo della batteria e di realizzare tutti i collegamenti elettrici prima d'installare l'apparecchio.

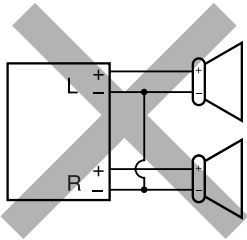
- **Dopo l'installazione accertarsi di collegare l'unità a terra sul telaio dell'automobile.**

#### Note:

- Sostituire il fusibile con uno della potenza specificata. Se il fusibile si brucia spesso, rivolgersi al locale rivenditore car audio JVC.
- Si consiglia di collegare diffusori di potenza massima superiore a 50 W (sia posteriore che anteriore, con impedenza da **4 Ω a 8 Ω**). Se la potenza massima dei diffusori è inferiore a 50 W, selezionare "Amp Gain" per evitare che i diffusori subiscano danni (cfr. pagina 34 delle ISTRUZIONI).
- Per evitare cortocircuiti, ricoprire i terminali dei fili INUTILIZZATI con nastro isolante.
- Il dissipatore di calore si riscalda molto. Evitare che i cavi siano a contatto con il dissipatore di calore.
- Raggruppare i cavi con il fermacavi in dotazione come illustrato di seguito.

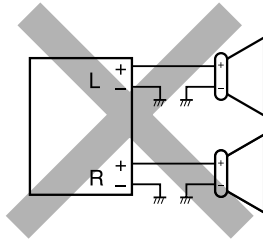
#### VORSICHTSMASSREGELN beim Anschließen der Stromversorgung und Lautsprecher:

- Die Lautsprecherleitungen des Netzkabels **NICHT** an der Autobatterie anschließen, da sonst das Gerät schwer beschädigt wird.
- VOR dem Anschließen der Lautsprecherleitungen des Spannungsvorsorgungskabels an die Lautsprecher, die Lautsprecherverdrahtung in Ihrem Auto überprüfen.



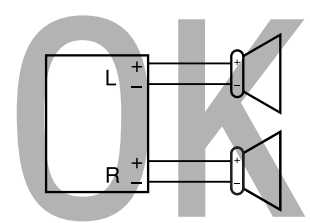
#### PRECAUTIONS sur l'alimentation et la connexion des enceintes:

- **NE CONNECTEZ PAS** les fils d'enceintes du cordon d'alimentation à la batterie; sinon, l'appareil serait sérieusement endommagé.
- **AVANT** de connecter les fils d'enceintes du cordon d'alimentation aux enceintes, vérifiez le câblage des enceintes de votre voiture.



#### PRECAUZIONI! Collegamento del cavo di alimentazione e delle casse:

- **NON** collegare i fili del cavo di alimentazione per le casse alla batteria dell'auto perché l'apparecchio ne verrebbe seriamente danneggiato.
- PRIMA di collegare i fili del cavo di alimentazione per le casse alle casse stesse, verificare il relativo cablaggio sulla vettura.



#### Teileliste für den Einbau und Anschluß

Die folgenden Teile werden zusammen mit diesem Gerät geliefert. Falls ein Artikel fehlt, wenden Sie sich sofort an Ihren JVC-Autoradiohändler.

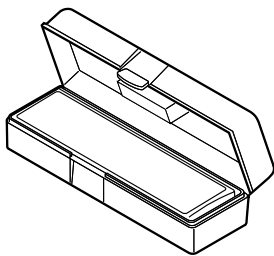
#### Liste des pièces pour l'installation et raccordement

Les pièces suivantes sont fournies avec cet appareil. Si quelque chose manque, consultez votre revendeur autoradio JVC immédiatement.

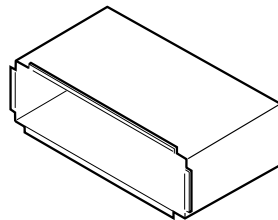
#### Componenti da usare per l'installazione ed il collegamento

Assieme all'apparecchio vengono forniti i componenti sottoindicati. Qualora manchino pezzi, consultare immediatamente il proprio venditore car audio JVC.

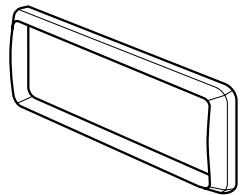
(A) / (B)  
Etui/Schalttafel  
Etui de transport/Panneau de commande  
Contentore/Pannello di comando



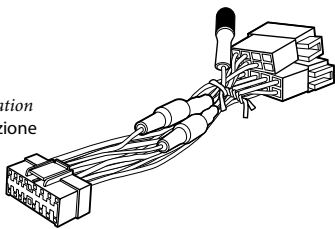
(C)  
Halterung  
Manchon  
Protezione



(D)  
Frontrahmen  
Plaque d'assemblage  
Piastra di finitura



(E)  
Stromkabel  
Cordon d'alimentation  
Cavo di alimentazione



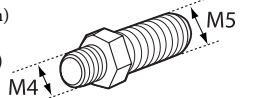
(F)  
Unterlegscheibe (ø5)  
Rondelle (ø5)  
Lavatrice (ø5)



(G)  
Sicherungsmutter (M5)  
Ecrou d'arrêt (M5)  
Dado di fermo (M5)



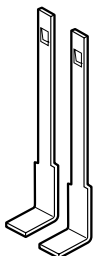
(H)  
Befestigungsschraube (M4 × 5 mm; M5 × 12,5 mm)  
Boulon de montage (M4 × 5 mm; M5 × 12,5 mm)  
Bullone di montaggi (M4 × 5 mm; M5 × 12,5 mm)



(I)  
Gummipuffer  
Amortisseur en caoutchouc  
Gommio



(J)  
Griffe  
Poignées  
Maniglie



(K)  
Fernbedienung  
Télécommande  
Telecomando



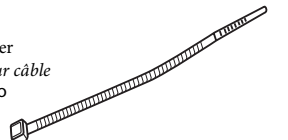
RM-RK50

(L)  
Batterie  
Pile  
Batteria



CR2025

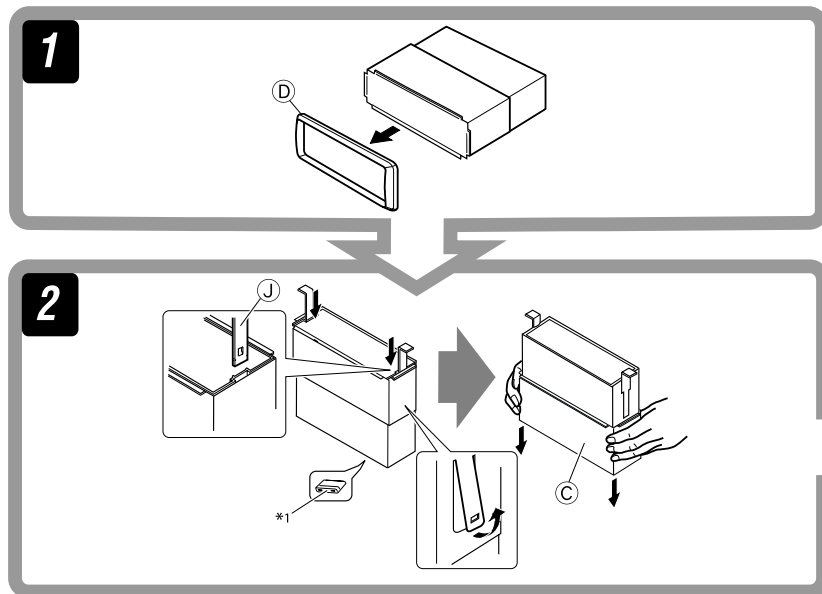
(M)  
Kabelbinder  
Collier pour câble  
Fermacavo



## EINBAU (IM ARMATURENBRETT)

Die folgende Abbildung zeigt einen typischen Einbau. Bei irgendwelchen Fragen oder wenn Sie Informationen hinsichtlich des Einbausatzes brauchen, wenden Sie sich an ihren JVC Autoradiohändler oder ein Unternehmen das diese Einbausätze vertreibt.

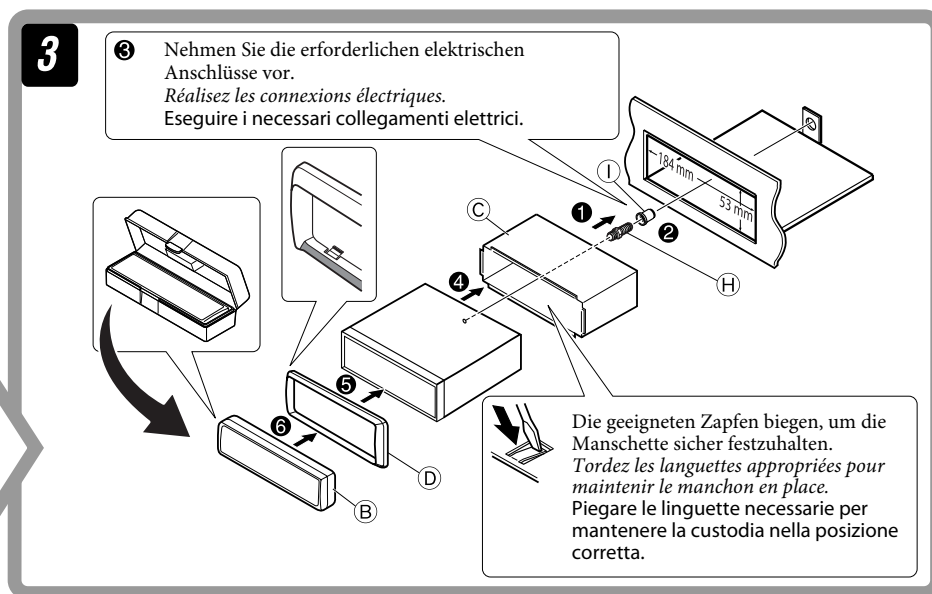
- Sind Sie sich über den richtigen Einbau des Geräts nicht sicher, lassen Sie es von einem qualifizierten Techniker einbauen.



## INSTALLATION (MONTAGE DANS LE TABLEAU DE BORD)

L'illustration suivante est un exemple d'installation typique. Si vous avez des questions ou avez besoin d'information sur des kits d'installation, consulter votre revendeur d'autoradios JVC ou une compagnie d'approvisionnement.

- Si l'on n'est pas sûr de pouvoir installer correctement cet appareil, le faire installer par un technicien qualifié.



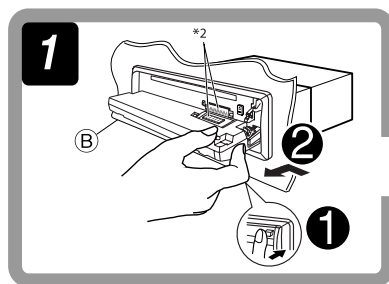
## INSTALLAZIONE (MONTAGGIO SUL CRUSCOTTO)

La figura che segue rappresenta un'installazione tipica. Per eventuali chiarimenti in merito ai kit d'installazione, rivolgersi al locale rivenditore car audio JVC o a negozi analoghi.

- Se necessario, fare effettuare l'installazione da un tecnico qualificato.

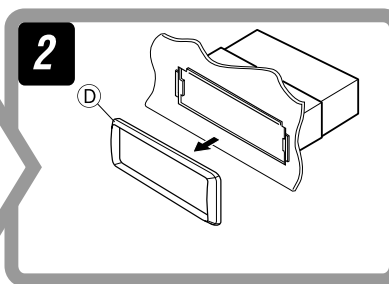
### Ausbau des Geräts

Vor dem Ausbau des Geräts den hinteren Teil freigeben.



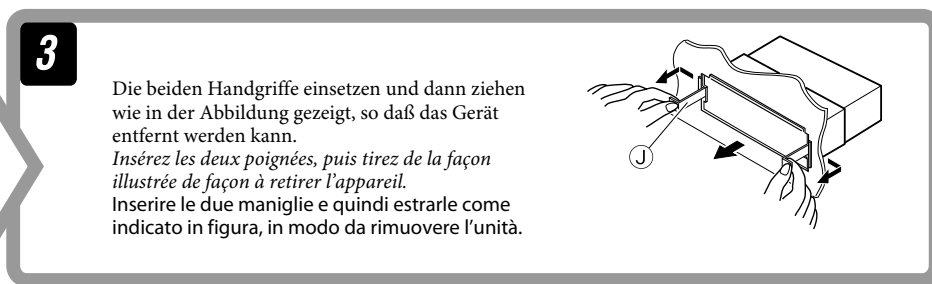
### Retrait de l'appareil

Avant de retirer l'appareil, libérer la section arrière.

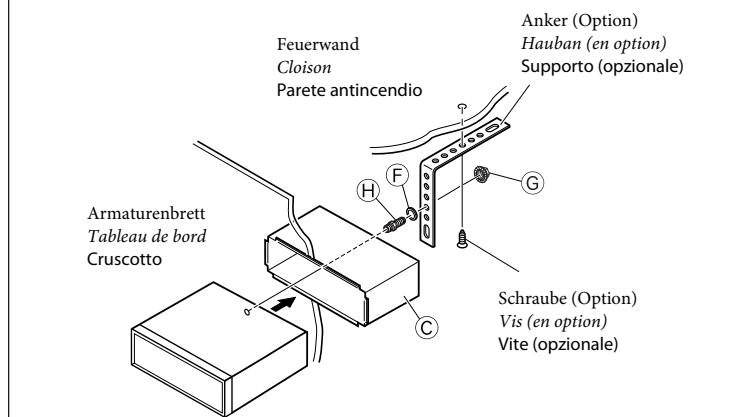


### Rimozione dell'apparecchio

Prima di rimuovere l'apparecchio, sganciare la parte posteriore.



### Beim Verwenden der Anker-Option / Lors de l'utilisation du hauban en option / Utilizzo del supporto opzionale



Stellen Sie das Gerät mit einem Winkel von weniger als 30° auf.  
Installez l'appareil avec un angle de moins de 30°.  
Installare l'unità a un'inclinazione inferiore a 30°.

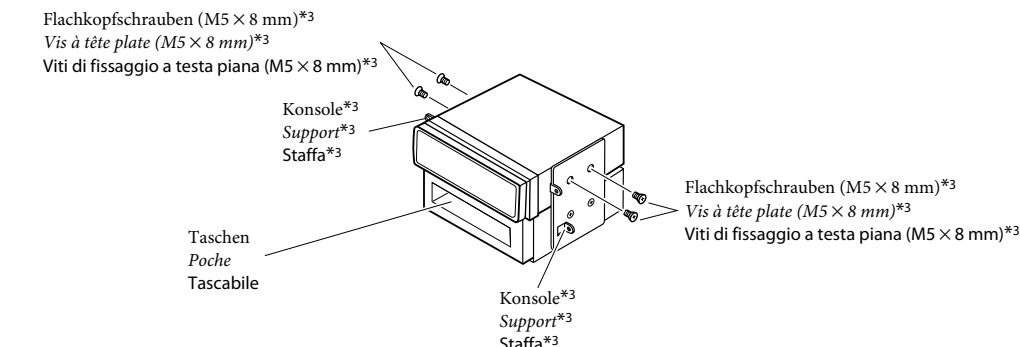
- \*1 Beim Aufstellen des Geräts darauf achten, daß die Sicherung auf der Rückseite nicht beschädigt wird.
- \*2 Berühren Sie nicht die Steckerkontakte.
- \*3 Wird nicht mit Gerät mitgeliefert.

### FEHLERSUCHE

- **Die Sicherung brennt durch.**  
\* Sind die roten und schwarzen Leitungen richtig angeschlossen?
- **Stromversorgung kann nicht eingeschaltet werden.**  
\* Ist die gelbe Leitung angeschlossen?
- **Kein Ton aus den Lautsprechern.**  
\* Ist die Lautsprecherausgangsleitung kurzgeschlossen?
- **Ton verzerrt.**  
\* Ist die Lautsprecherausgangsleitung geerdet?  
\* Sind die „-“ Anschlußklemmen der linken und rechten Lautsprecher zusammen geerdet?
- **Störgeräusche im Klang.**  
\* Ist die hintere Erdungsklemme mit kürzeren und dickeren Kabeln an das Fahrzeugchassis angeschlossen?
- **Gerät wird heiß.**  
\* Ist die Lautsprecherausgangsleitung geerdet?  
\* Sind die „-“ Anschlußklemmen der linken und rechten Lautsprecher zusammen geerdet?
- **Dieser Receiver funktioniert überhaupt nicht.**  
\* Haben Sie einen Reset am Receiver vorgenommen?

### Beim Einbau des Geräts ohne Halterung / Lors de l'installation de l'appareil sans utiliser de manchon / Installazione dell'apparecchio senza protezione

Zum Beispiel in einem Toyota zuerst das Autoradio ausbauen und dann das Gerät an seinem Platz einbauen.  
Dans une voiture Toyota, par exemple, retirez d'abord l'autoradio et installez l'appareil à sa place.  
Ad esempio, in una Toyota, si deve innanzi tutto togliere la radio ed installare poi l'apparecchio in suo luogo.



Hinweis : Beim Anbringen des Geräts an der Konsole sicherstellen, daß 8 mm lange Schrauben verwendet werden. Werden längere Schrauben verwendet, können sie das Gerät beschädigen.  
Remarque : Lors de l'installation de l'appareil sur le support de montage, s'assurer d'utiliser des vis d'une longueur de 8 mm. Si des vis plus longues sont utilisées, elles peuvent endommager l'appareil.  
Nota : Durante l'installazione dell'apparecchio sulla staffa di montaggio, utilizzare esclusivamente le viti da 8 mm. Si ricorda che l'uso di viti più lunghe potrebbe danneggiare l'apparecchio.

- \*1 Lorsque vous mettez l'appareil à la verticale, faire attention de ne pas endommager le fusible situé sur l'arrière.
- \*2 Évitez de toucher les connecteurs.
- \*3 Non fournis avec cet autoradio.

### EN CAS DE DIFFICULTES

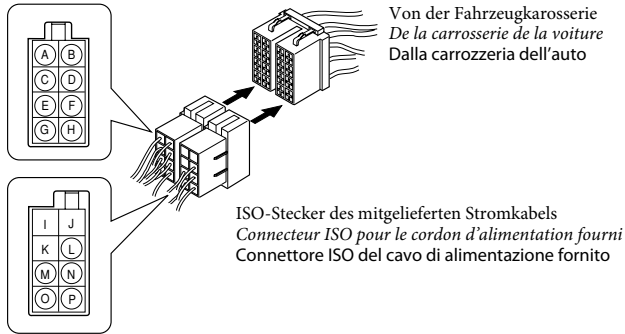
- **Le fusible saute.**  
\* Les fils rouge et noir sont-ils raccordés correctement?
- **L'appareil ne peut pas être mise sous tension.**  
\* Le fil jaune est-elle raccordée?
- **Pas de son des enceintes.**  
\* Le fil de sortie d'enceinte est-il court-circuité?
- **Le son est déformé.**  
\* Le fil de sortie d'enceinte est-il à la masse?  
\* Les bornes „-“ des enceintes gauche et droit sont-elles mises ensemble à la masse?
- **Interférence avec les sons.**  
\* La prise arrière de mise à la terre est-elle connectée au châssis de la voiture avec un cordon court et épais?
- **Cet appareil devient chaud.**  
\* Le fil de sortie d'enceinte est-il à la masse?  
\* Les bornes „-“ des enceintes gauche et droit sont-elles mises ensemble à la masse?
- **Cet appareil ne fonctionne pas du tout.**  
\* Avez-vous réinitialisé votre appareil?

### RICERCA GUASTI

- **Il fusibile brucia.**  
\* I fili rossi e neri sono stati collegati correttamente?
- **Non si riesce ad accendere l'apparecchio.**  
\* Il filo giallo è stato collegato?
- **Non esce alcun suono dalle casse.**  
\* Il filo di uscita delle casse è stato protetto contro i cortocircuiti?
- **Suono distorto.**  
\* Il filo di uscita delle casse è collegato a terra?  
\* I terminali „-“ delle casse di sinistra e destra sono stati collegati a terra in comune?
- **Vi sono interferenze nell'audio.**  
\* Il terminale a terra posteriore è collegato al telaio dell'automobile per mezzo di cavi più corti e più grossi?
- **L'apparecchio si surriscalda.**  
\* Il filo di uscita delle casse è collegato a terra?  
\* I terminali „-“ delle casse di sinistra e destra sono stati collegati a terra in comune?
- **L'unità non funziona.**  
\* È stata inizializzata l'unità?

**A Wenn Ihr Fahrzeug mit dem ISO-Steckverbinder ausgestattet ist / Si votre voiture est équipée d'un connecteur ISO / Se la propria auto dispone del connettore ISO**

- Schließen Sie die ISO-Steckverbinder an, wie in der Abbildung gezeigt.
- Connectez les connecteurs ISO comme montré sur l'illustration.
- Collegare i connettori ISO come mostrato in figura.



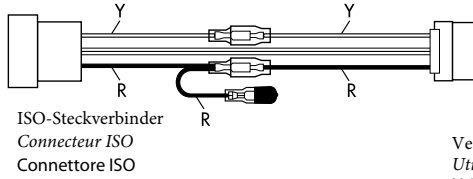
Von der Kableseite aus gesehen  
Vue à partir du côté des fils  
Vista dal lato dei cavi

**Bei bestimmten VW-/Audi- oder Opel- (Vauxhall-) Fahrzeugen / Pour certains automobiles VW/Audi ou Opel (Vauxhall) / Per alcune automobili VW/Audi o Opel (Vauxhall)**

Es kann erforderlich sein, die Verdrahtung des mitgelieferten Stromkabels zu modifizieren, wie in der Abbildung gezeigt.

- Wenden Sie sich vor dem Einbau dieses Receivers an Ihre Auto-Fachwerkstatt.
- Vous aurez peut-être besoin de modifier le câblage du cordon d'alimentation fourni comme montré sur l'illustration.
- Contactez votre revendeur automobile autorisé avant d'installer l'appareil.
- Potrebbe essere necessario modificare il cablaggio del cavo di alimentazione fornito come illustrato.
- Contattare il proprio rivenditore di automobili prima di installare questo ricevitore.

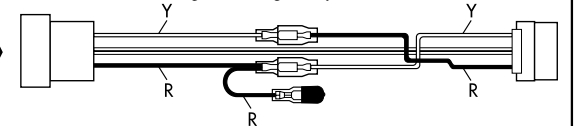
Original verdrahtung / Câblage original / Cablaggio originale



ISO-Steckverbinder  
Connecteur ISO  
Connettore ISO

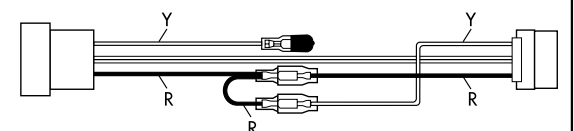
Y: Gelb  
Jaune  
Giallo  
R: Rot  
Rouge  
Rosso

Modifizierte Verdrahtung [1] / Câblage modifié [1] / Cablaggio modificato [1]



Verwenden Sie die modifizierte Verdrahtung [2] wenn der Receiver nicht einschaltet.  
Utilisez le câblage modifié [2] si l'appareil ne se met pas sous tension.  
Utilizzare il cablaggio modificato [2] se il ricevitore non viene acceso.

Modifizierte Verdrahtung [2] / Câblage modifié [2] / Cablaggio modificato [2]



**B Anschlüsse ohne Verwendung der ISO-Steckverbinder / Connexions sans utiliser le connecteur ISO / Collegamenti senza utilizzare i connettori ISO**

**Vor dem Anschließen:** Die Verdrahtung im Fahrzeug sorgfältig überprüfen. Falsche Anschlüsse können ernsthafte Schäden am Gerät hervorrufen.

Die Leiter des Stromkabels und die Leiter des Anschlusses im Fahrzeug können sich farblich unterscheiden.

- 1 Schneiden Sie den ISO-Steckverbinder auf.
- 2 Die farbigen Adern des Stromkabels in der Reihenfolge anschließen, wie in der Abbildung unten gezeigt.
- 3 Das Antennenkabel anschließen.
- 4 Die Kabelbäume am Gerät anschließen.

**Avant de commencer la connexion:** Vérifiez attentivement le câblage du véhicule. Une connexion incorrecte peut endommager sérieusement l'appareil.

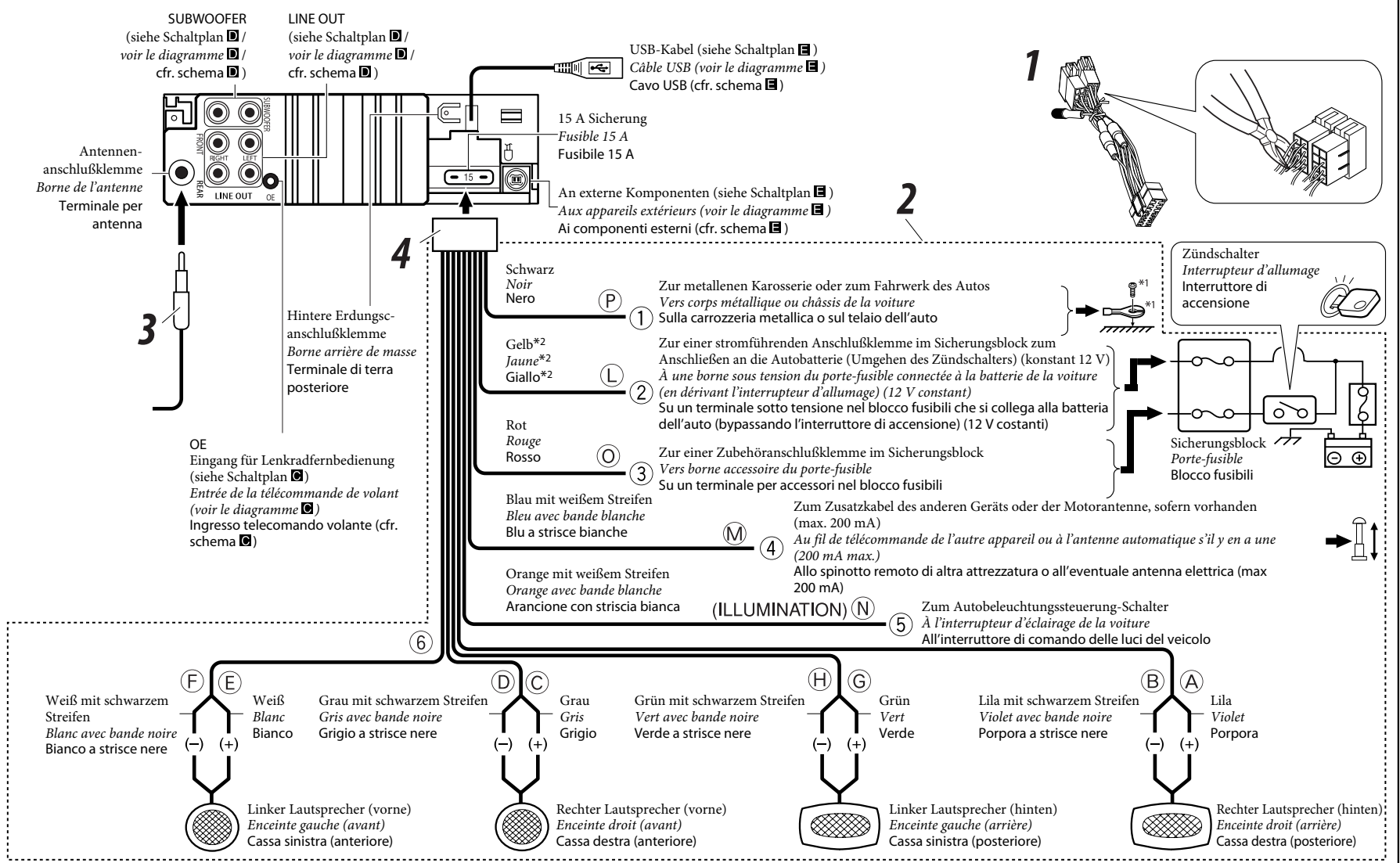
Le fil du cordon d'alimentation et ceux des connecteurs du châssis de la voiture peuvent être différents en couleur.

- 1 Coupez le connecteur ISO.
- 2 Connectez les fils colorés du cordon d'alimentation dans l'ordre spécifié sur l'illustration ci-dessous.
- 3 Connectez le cordon d'antenne.
- 4 Finalement, connectez le faisceau de fils à l'appareil.

**Prima del collegamento:** Verificare attentamente il cablaggio della vettura. Si ricorda che un collegamento improprio può danneggiare seriamente l'apparecchio.

I conduttori del cavo di alimentazione e quelli del connettore sulla carrozzeria potrebbero essere di colore diverso.

- 1 Tagliare il connettore ISO.
- 2 Collegare i conduttori colorati del cavo di alimentazione nell'ordine indicato nella figura di seguito.
- 3 Collegare il cavo dell'antenna.
- 4 Infine, collegare i cablaggi all'apparecchio.

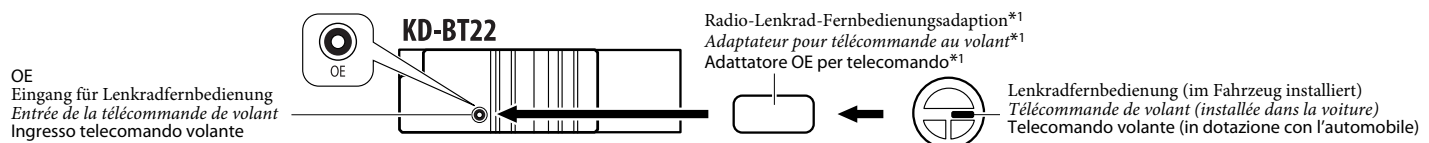


**C Anschluß an die Lenkradfernbedienung / Connexion de la télécommande de volant / Collegamento al telecomando sul volante**

Wenn Ihr Fahrzeug mit einer Lenkradfernbedienung ausgestattet ist, können Sie damit diesen Receiver steuern. Hierfür ist ein für Ihr Fahrzeug passender Radio-Lenkrad-Fernbedienungsadaption von JVC (nicht mitgeliefert) erforderlich. Für weitere Einzelheiten wenden Sie sich an Ihren JVC Autoradiohändler.

Si votre voiture est munie d'une télécommande de volant, vous pouvez commander cet autoradio en utilisant la télécommande. Pour le faire, un adaptateur pour télécommande au volant JVC (non fourni) correspondant à votre voiture est nécessaire. Consultez votre revendeur d'autoradio JVC pour les détails.

Se l'automobile è dotata di telecomando da volante, è possibile controllare la funzionalità del presente ricevitore per mezzo del telecomando. È necessario utilizzare un adattatore OE per telecomando di JVC (non in dotazione) corrispondente all'automobile in questione. Per ulteriori informazioni consultare il rivenditore JVC car audio di fiducia.



\*1 Wird nicht mit Gerät mitgeliefert.  
\*2 Vor der Überprüfung der Funktionsfähigkeit des Geräts vor dem Einbau, muß diese Leitung angeschlossen werden, da sonst die Stromversorgung nicht eingeschaltet werden kann.

\*1 Non fornito con cet autoradio.  
\*2 Pour vérifier le fonctionnement de cet appareil avant installation, ce fil doit être raccordé, sinon l'appareil ne peut pas être mis sous tension.

\*1 Non fornite con l'apparecchio.  
\*2 Per poter verificare il funzionamento dell'apparecchio prima dell'installazione, è necessario avere già collegato questo filo (altrimenti è impossibile accendere l'apparecchio).



## D Anschließen der externen Verstärker und Subwoofer / Connexion d'amplificateurs extérieurs et d'un caisson de grave / Collegamento di amplificatori e subwoofer esterni

Sie können einen Verstärker anschließen, um Ihre Autostereoanlage zu erweitern.

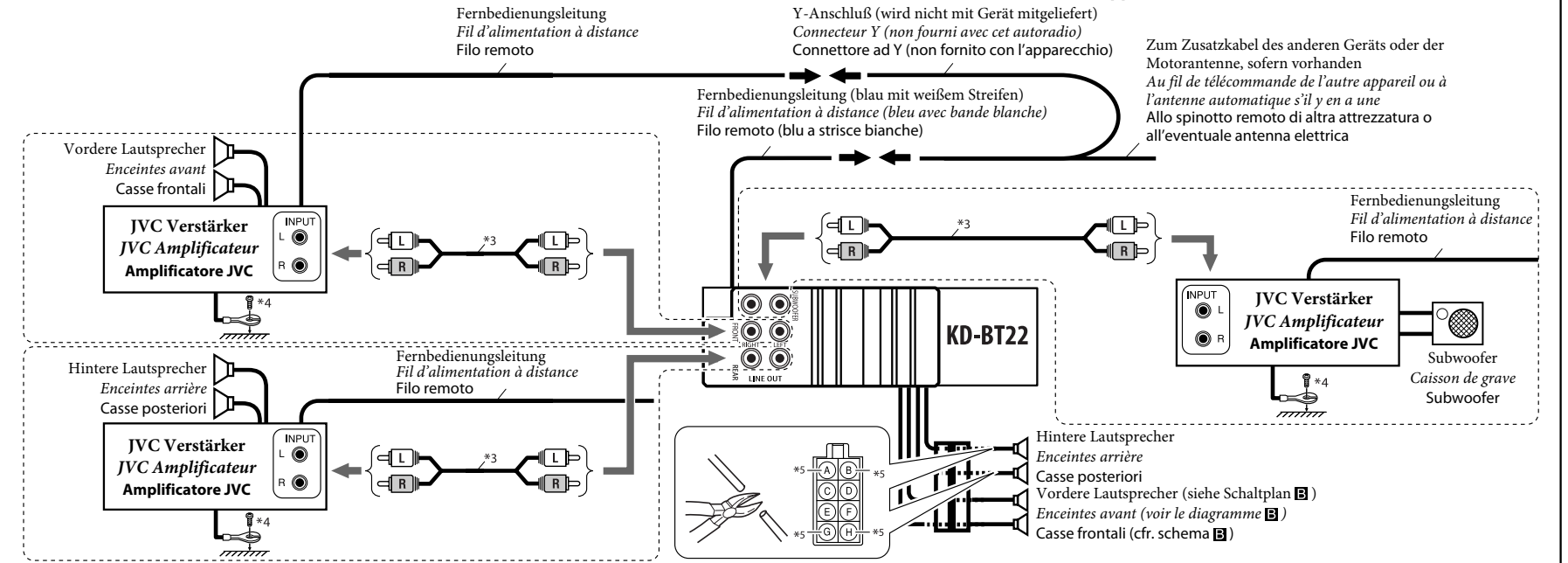
- Schließen Sie das Fernbedienungskabel (blau mit weißem Streifen) an das Fernbedienungskabel des anderen Geräts an, so daß es über dieses Gerät gesteuert werden kann.
- Die Lautsprecher von diesem Gerät abtrennen und am Verstärker anschließen. Die Lautsprecherleitungen dieses Geräts unbenutzt lassen.

*Vous pouvez connecter des amplificateurs pour améliorer votre système autoradio.*

- Connectez le fil de commande à distance (bleu avec bande blanche) au fil de commande à distance de l'autre appareil de façon qu'il puisse être commandé via cet appareil.
- Déconnectez les enceintes de cet appareil et connectez-les à l'amplificateur. Laissez les fils d'enceintes de cet appareil inutilisés.

È possibile potenziare l'impianto stereo dell'auto collegando degli amplificatori.

- Collegare il connettore a distanza (blu a strisce bianche) al conduttore a distanza dell'altro apparecchio in modo da poterlo gestire da questa unità.
- Scollegare le casse dall'apparecchio e collegarle all'amplificatore. Non utilizzare i contatti delle casse dell'apparecchio.



## E Anschließen der externen Komponenten / Connexion des appareils extérieurs / Collegamento dei componenti esterni

Beim Anschließen der externen Komponenten siehe auch für die Komponenten und den Adapter mitgelieferte Anleitungen.

*Lors de la connexion des appareils extérieurs, référez-vous aussi aux manuels fournis avec les appareils et les adaptateurs.*

Quando vengono collegati i componenti esterni, fare riferimento anche ai manuali forniti per i componenti e l'adattatore.

### ACHTUNG:

Vor dem Anschließen der externen Komponenten sicherstellen, dass das Gerät ausgeschaltet ist.

### PRECAUTION:

*Avant de connecter les appareils extérieurs, assurez-vous que l'appareil est hors tension.*

### ATTENZIONE:

Controllare che l'unità sia spenta prima di collegare i componenti esterni.

Sie können die folgenden JVC-Komponenten an die CD-Wechslerbuchse anschließen.

*Vous pouvez connecter les appareils JVC suivants à la prise de changeur de CD.*

È possibile collegare i seguenti componenti JVC al jack del CD Changer.

JVC-Komponente	Modellname
CD-Wechsler (CD-CH)	CH-X1500 usw.
DAB-Tuner von JVC	KT-DB1000

Appareil JVC	Nom du modèle
Changeur de CD (CD-CH)	CH-X1500, etc.
Tuner DAB JVC	KT-DB1000

Componente JVC	Nome del modello
CD Changer (CD-CH)	CH-X1500 ecc.
Sintonizzatore DAB JVC	KT-DB1000

Sie können auch die folgenden externen Komponenten über die verschiedenen JVC-Adapter anschließen.

*Vous pouvez aussi connecter les appareils suivants en utilisant divers adaptateurs JVC.*

È anche possibile collegare i seguenti componenti attraverso i diversi adattatori JVC.

- Es kann erforderlich sein, Verbindungskabel getrennt zu kaufen.

- Vous pouvez avoir besoin d'acheter certains cordons de connexion séparément.*

- Potrebbe essere necessario acquistare separatamente i cavi di collegamento.

Komponente	Adapter	Modellname
iPod	Schnittstellenadapter für iPod	KS-PD100
Tragbarer Audio-Player mit Line-Ausgangsbuchsen	Line-Eingangsadapter	KS-U57
Tragbarer Audio-Player mit 3,5-mm-Stereo-Minibuchse	AUX-Eingangsadapter	KS-U58

Appareil	Adaptateur	Nom du modèle
iPod	Adaptateur d'interface pour iPod	KS-PD100
Lecteur audio portable avec prises de sortie de ligne	Adaptateur d'entrée de ligne	KS-U57
Lecteur audio portable avec mini fiche stéréo de 3,5 mm	Adaptateur d'entrée auxiliaire	KS-U58

È anche possibile collegare i seguenti componenti attraverso i diversi adattatori JVC.

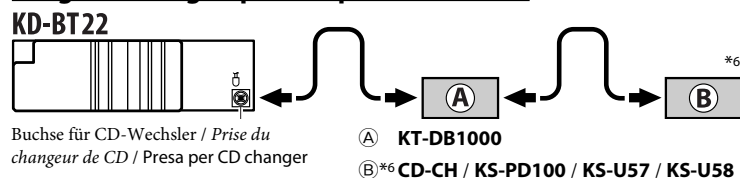
- Potrebbe essere necessario acquistare separatamente i cavi di collegamento.

Beim Anschließen von mehr als einer Komponente (Maximum: zwei) wird empfohlen, dass Sie die Komponenten in Serie anschließen, wie unten beschrieben.

*Lors de la connexion de plus d'un appareil (maximum: deux), il est recommandé que vous connectiez les appareils en série comme nous l'expliquons ci-dessous.*

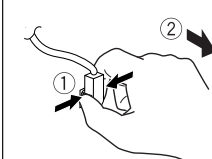
Quando vengono collegati più componenti (numero massimo: due), si consiglia di collegarli in serie come illustrato di seguito.

### Beim Anschließen von zwei Komponenten in Serie / Lors de la connexion de deux appareils en série / Quando vengono collegati più componenti in serie



Buchse für CD-Wechsler / Prise du changeur de CD / Presa per CD changer  
 (A) KT-DB1000  
 (B)\*6 CD-CH / KS-PD100 / KS-U57 / KS-U58

### Zum Abtrennen des Steckers / Pour déconnecter le connecteur / Per scollegare il connettore



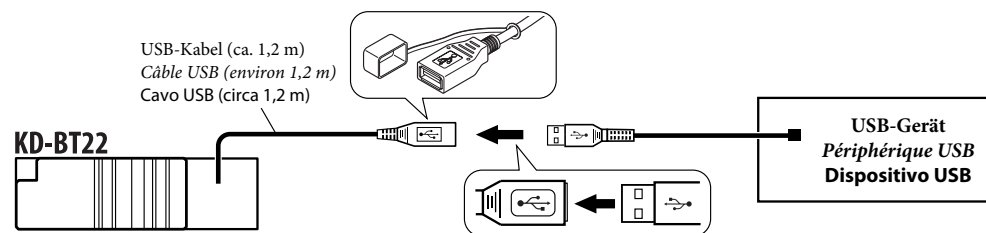
Halten Sie den Steckverbinder fest (1) und ziehen Sie ihn heraus (2).  
*Tenez le connecteur solidement (1), puis tirez-le vers l'extérieur (2).*  
 Afferrare saldamente il connettore (1), quindi estrarlo (2).

## USB-Geräte / Périphériques USB / Dispositivi USB

Sie können keinen Computer an das USB-Kabel von der Rückseite der Einheit anschließen.

*Vous ne pouvez pas connecter un ordinateur au câble USB à l'arrière de cet appareil.*

Non è possibile collegare un computer al cavo USB dal pannello posteriore dell'unità.



iPod ist ein Warenzeichen von Apple Inc., eingetragen in den USA und anderen Ländern.

*iPod est une marque de commerce d'Apple Inc., enregistrée aux États-Unis et dans les autres pays.*

iPod è un marchio di fabbrica di Apple Inc. registrato negli USA e in altri paesi.

\*3 Einzelleitung (wird nicht mit Gerät mitgeliefert).  
 \*4 Verbinden Sie den Erdungsleiter mit der Karosserie oder dem Rahmen des Fahrzeugs. Die Kontaktstelle darf nicht lackiert sein (sollte die Kontaktstelle lackiert sein, entfernen Sie den Lack der Kontaktstelle, bevor Sie den Leiter befestigen). Wenn der Erdungsleiter nicht ordnungsgemäß angeschlossen wird, kann dieses Gerät beschädigt werden.  
 \*5 Schneiden Sie die hinteren Lautsprecherkabel des ISO-Steckverbinders des Fahrzeugs ab, und schließen diese an den Verstärker an.  
 \*6 Zur Verwendung dieser Komponenten stellen Sie die externe Eingangseinstellung richtig ein (siehe Seite 34 der BEDIENUNGSANLEITUNG).

\*3 Cordon de signal (non fourni avec cet autoradio).  
 \*4 Attachez solidement le fil de mise à la masse au châssis métallique de la voiture—à un endroit qui n'est pas recouvert de peinture (s'il est recouvert de peinture, enlevez d'abord la peinture avant d'attacher le fil). L'appareil peut être endommagé si cela n'est pas fait correctement.  
 \*5 Coupez les fils des enceintes arrière du connecteur ISO de la voiture et connectez-les à l'amplificateur.  
 \*6 Pour utiliser ces appareils, réglez l'entrée extérieure correctement (voir page 34 du MANUEL D'INSTRUCTIONS).

\*3 Cavo dei segnali (non fornito con l'apparecchio).  
 \*4 Fissare saldamente il filo di terra alla carrozzeria o al telaio dell'auto—in un punto non verniciato (dovendo fissare il filo ad un punto verniciato, occorre provvedere alla preventiva sverniciatura, altrimenti l'unità potrebbe danneggiarsi).  
 \*5 Tagliare i cavi degli altoparlanti posteriori del connettore ISO dell'auto e collegarli all'amplificatore.  
 \*6 Per usare questi componenti, impostare l'ingresso esterno correttamente (cfr. pagina 34 delle ISTRUZIONI).