

KIT ANELLO PRIMARIO con separatore idraulico

Questo manuale integra quello dell'apparecchio al quale viene abbinato il KIT. A tale manuale si rimanda per i DIVIETI, le AVVERTENZE e REGOLE DI SICUREZZA, la CONFORMITÀ e la GARANZIA.

Descrizione

Il **KIT ANELLO PRIMARIO con separatore idraulico** è un modulo certificato INAIL contenente:

- i dispositivi di sicurezza, protezione e controllo previsti dalla "Raccolta "R"
- un separatore idraulico che permette di rendere indipendenti il circuito primario della caldaia, ed il/i circuiti idraulici degli impianti asserviti
- il vaso di espansione.

Il KIT è stato dimensionato in modo tale da poter essere utilizzato con caldaie di portata termica **da 115 a 280 kW**.

La pompa primario, deve essere ordinata separatamente ed è disponibile con prevalenza sino a 6 m.

Il dimensionamento della pompa di circolazione impianto deve essere effettuato in base alle sole necessità del circuito asservito.



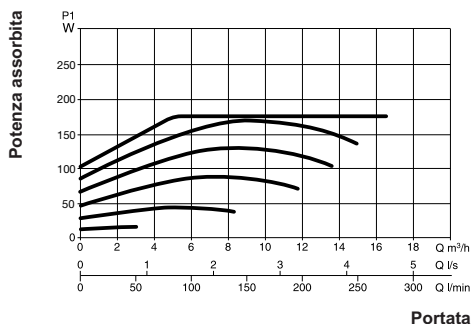
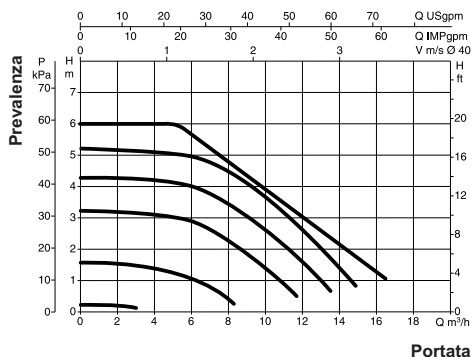
Il kit deve essere destinato all'uso previsto. L'azienda non è responsabile per danni causati a persone, animali o cose, da errori d'installazione, di manutenzione e da usi impropri dell'apparecchio.

Il manuale di istruzione è parte integrante del kit. Si raccomanda di leggerlo e di conservarlo con cura.

Caratteristiche pompa primario

Di seguito sono riportate le caratteristiche portata-prevalenza.

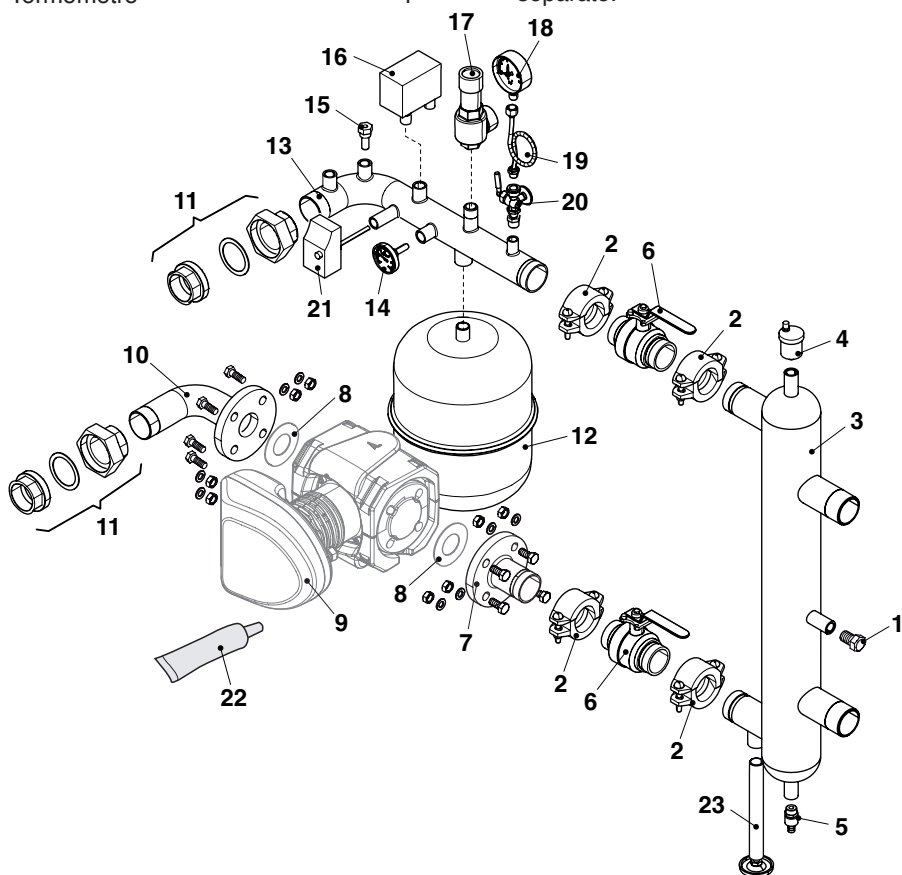
POMPA PRIMARIO



Contenuto della confezione

N°	Descrizione	Q.tà	N°	Descrizione	Q.tà
1	Tappo	1	15	Pozzetto portasonda	1
2	Giunto a conchiglia	4	16	Pressostato acqua (riduzione a corredo)	1
3	Separatore idraulico	1	17	Valvola di sicurezza	1
4	Valvola di sfiato automatico	1	18	Manometro	1
5	Rubinetto di scarico	1	19	Ricciolo di isolamento con guarnizioni	1
6	Valvola a sfera	2	20	Rubinetto 3 vie	1
7	Tronchetto flangiato	1	21	Termostato di sicurezza	1
8	Guarnizione pompa primario (*)	2	22	Grasso per giunzioni	1
9	Pompa primario (*)	1	23	Supporto separatore idraulico	1
10	Tronchetto curvo flangiato	1			
11	Giunto 3 pezzi	2			
12	Vaso di espansione	1			
13	Tubo tronchetto INAIL	1			
14	Termometro	1			

(*) I componenti (8 e 9) sono forniti in un kit separato.



Installazione



L'installazione del kit deve essere effettuata dall'Installatore o da personale qualificato.



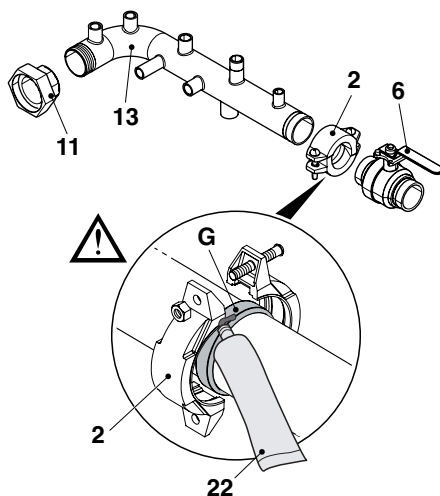
Per ciascuna giunzione realizzata utilizzando i giunti a conchiglia (2), lubrificare con il grasso specifico (22) fornito a corredo, la parte interna delle guarnizioni per facilitare il loro scorrimento/posizionamento.

Accoppiare i componenti inserendo prima la guarnizione (G) nelle apposite scanalature, quindi fissarli con il giunto (2). Effettuare la chiusura a tenuta dei vari giunti solo dopo aver montato tutti i componenti idraulici del sistema.

Per installare il KIT procedere come segue:

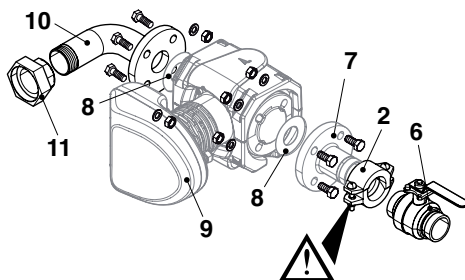
Assemblaggio del gruppo di mandata (A)

- avvitare il giunto (11) al tubo tronchetto INAIL (13)
- collegare la valvola a sfera (6) al tubo (13) utilizzando il giunto a conchiglia (2).

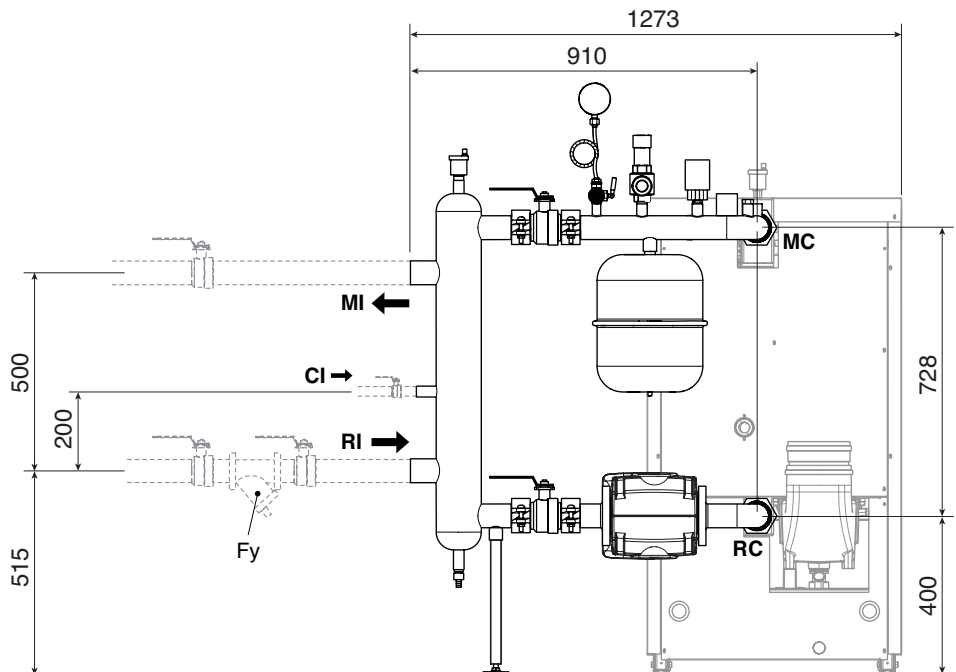


Assemblaggio del gruppo di ritorno (B)

- avvitare il giunto (11) al tronchetto curvo (10)
- collegare la valvola a sfera (6) al tronchetto (7) utilizzando il giunto a conchiglia (2)
- collegare la pompa primario (9) ai tronchetti (7) e (10) interponendo le guarnizioni di tenuta (8) e fissare il tutto utilizzando i dadi, rondelle e viti forniti con il kit

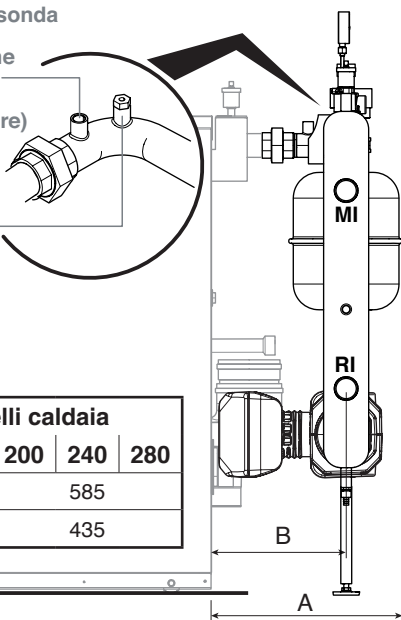


Ad installazione ultimata la configurazione ottenuta sarà la seguente:



pozzetto per sonda
valvola di
intercettazione
combustibile
(a cura
dell'installatore)

pozzetto per
termometro
INAIL



- MC** Mandata caldaia (Ø 2" M)
- RC** Ritorno caldaia (Ø 2" M)
- MI** Mandata impianti (Ø 2" M)
- RI** Ritorno impianti (Ø 2" M)
- CI** Carico impianto (Ø 3/4" F)

Fy Filtro a Y da prevedere obbligatoriamente sul ritorno impianto (in presenza di impianti molto sporchi utilizzare un defangatore).

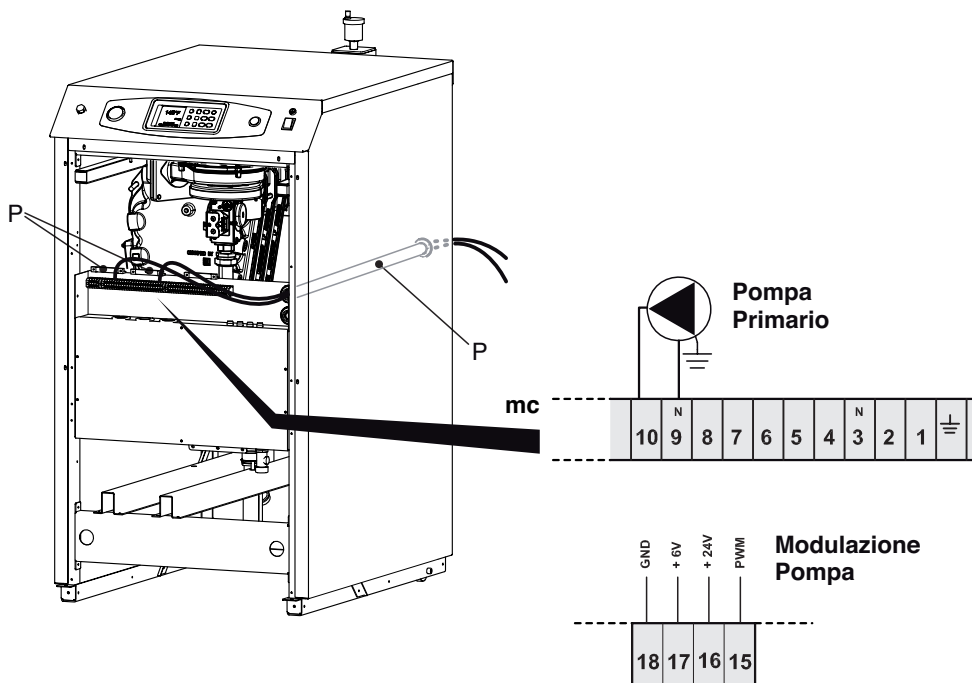
NOTA Si suggerisce di:

- prevedere gli opportuni rubinetti di intercettazione in mandata e ritorno agli impianti e di posizionare adeguate valvole di sfiato nei punti più alto dell'impianto (per impianti difficili da sfiatare utilizzare disareatori di microbolle)
- l'impiego di termometri sia sulla mandata, che sul ritorno degli impianti.

		Modelli caldaia				
		115	150	200	240	280
A		515			585	
B		365			435	

Collegamenti elettrici

- Rimuovere il pannello frontale della caldaia.
- Effettuare il collegamento della pompa primario alla morsettieria di caldaia (mc) come indicato nello schema sottoriportato. Per il passaggio dei cavi utilizzare i passacavi (p) predisposti sulla caldaia.
- Rimontare il pannello frontale della caldaia.

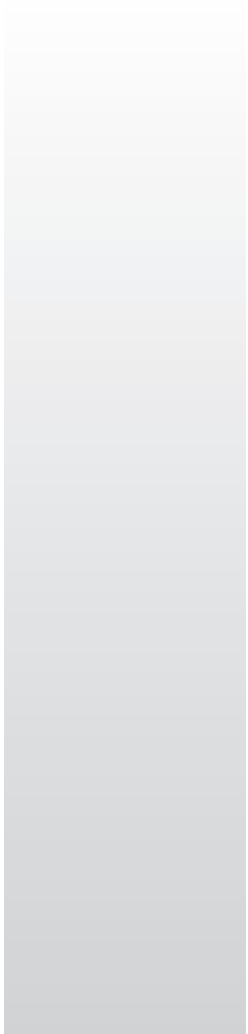


008074106

3813

8A5

IT



L'azienda è costantemente impegnata nel miglioramento dei suoi prodotti, di conseguenza le caratteristiche estetiche, dimensionali, i dati tecnici, gli equipaggiamenti e gli accessori degli apparecchi, possono essere soggetti a variazione.