

Twister

Bollitore a condensazione in acciaio inox

TWI 35-130/45-190



Bollitore a condensazione ad alto rendimento (105% PCI) a camera stagna • Accumulatore in acciaio inox • L'assenza di anodi semplifica la manutenzione • Il bruciatore premix a basso tenore di NOx rispetta l'ambiente • Funzionamento silenzioso • Ventilatore e bruciatore speciali per ridurre al minimo il rumore • Tecnologia Plug-and-Play: è sufficiente collegare ingresso aria, uscita gas combusti, acqua, elettricità e gas, impostare la temperatura e l'impianto funziona subito correttamente • Tre spie LED esterne indicano lo stato di funzionamento del bollitore • Tutti i lavori di manutenzione possono essere eseguiti frontalmente • Adatto per gas naturale

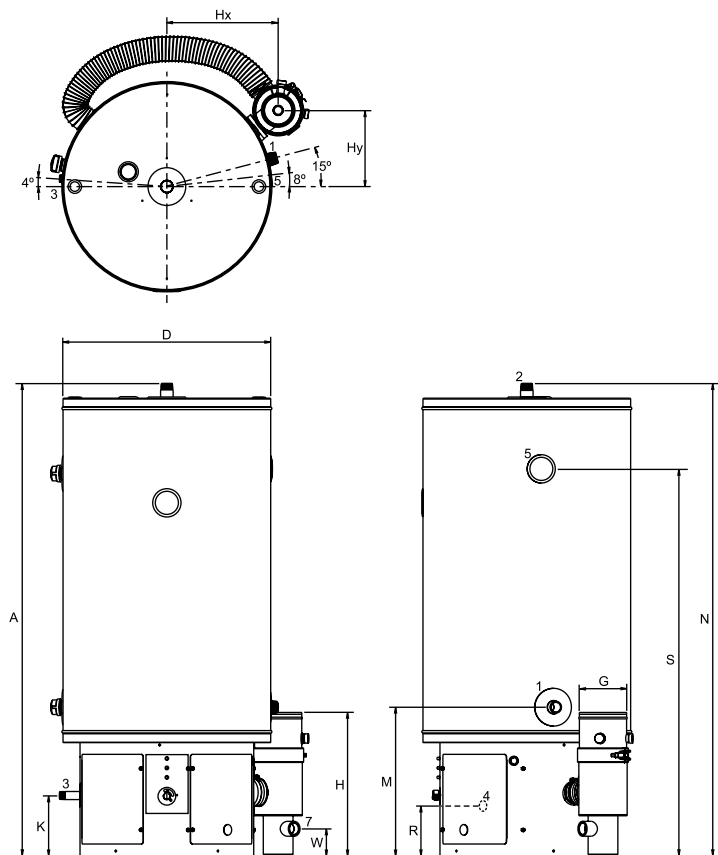
Caratteristiche tecniche

		TWI 35-130	TWI 45-190
Dati gas – Gas naturale 2H (G20)			
Potenza focolare*	kW	34.0	45.0
Potenza utile	kW	36.0	47.7
Pressione di mandata	mbar	20	20
Valore Nox	ppm	21	16
Consumo di gas**	m ³ /h	3.6	4.8
Temperatura massima fumi	°C	65	65
Portata gas combustibili	kg/h	61.2	78.6
Capacità utili			
Capacità di accumulo	l	129	189
Pressione di funzionamento massima	bar	8	8
Temperatura max. di erogazione	°C	85	85
T_{cold} = 10°C / T_{set} = 65°C			
30 min. ΔT=28°C	l	719	983
60 min. ΔT=28°C	l	1273	1716
90 min. ΔT=28°C	l	1826	2448
120 min. ΔT=28°C	l	2380	3181
ΔT Continuo=28°C	l/h	1107	1465
ΔT in riscaldamento=28°C	min.	7	8
30 min. ΔT=50°C	l	403	551
60 min. ΔT=50°C	l	713	961
90 min. ΔT=50°C	l	1023	1371
120 min. ΔT=50°C	l	1333	1781
ΔT Continuo=50°C	l/h	620	820
ΔT in riscaldamento=50°C	min.	12	14
30 min. ΔT=70°C	l	302	415
60 min. ΔT=70°C	l	524	708
90 min. ΔT=70°C	l	745	1001
120 min. ΔT=70°C	l	967	1294
ΔT Continuo=70°C	l/h	443	586
ΔT in riscaldamento=70°C	min.	17	19
Dati elettrici			
Potenza elettrica assorbita	W	200	300
Tensione di alimentazione	VAC/Hz	230 (-15% +10% VAC) / 50 (+/- 1 Hz)	
Dati per il trasporto			
Peso (a vuoto)	kg	70	82
Peso massimo	kg	199	271
Peso (imballo incluso)	kg	88	100
Larghezza imballo	mm	1400	1750
Altezza imballo	mm	780	780
Profondità imballo	mm	870	870

* Dati gas relativi al PCI

** Consumo di gas a 15°C e 1013,25 mbar

Dimensioni

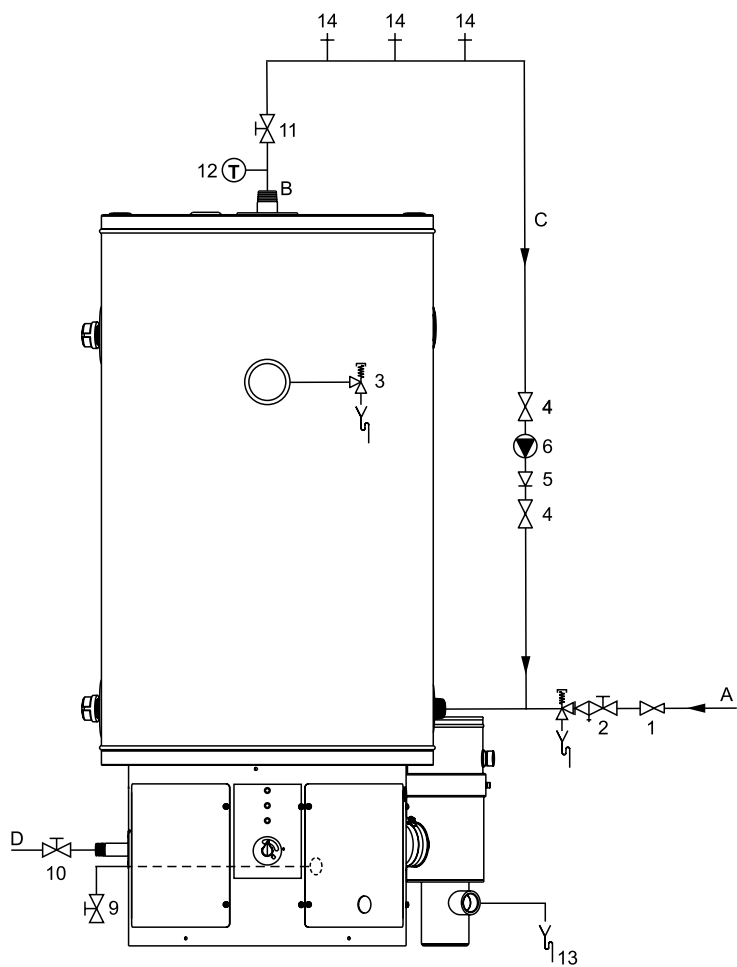


	TWI 35-130	TWI 45-190	
A	1270	1620	
D	560	560	
G	80/125	80/125	
H	385	385	
Hx	300	300	
Hy	205	205	
K	160	160	
M	400	400	
N	1270	1620	
R	155	155	
S	1040	1395	
W	100	100	
1	Acqua fredda (esterno)	1" NPT	1" NPT
2	Acqua calda (esterno)	1" NPT	1" NPT
3	Controllo gas (interno)	1/2" NPT	3/4" NPT
4	Valvola di scarico accumulatore (interno)	3/4" NPT	3/4" NPT
5	TValvola T-P (interno)	3/4" NPT	3/4" NPT
6	Pulizia e apertura d'ispezione		
7	Scarico condensa (interno)	Rp1	Rp1

Dimensioni in mm. Tutti i bollitori BFC sono coperti da garanzia di tre anni sull'accumulatore e di un anno sui componenti.



Schema di installazione

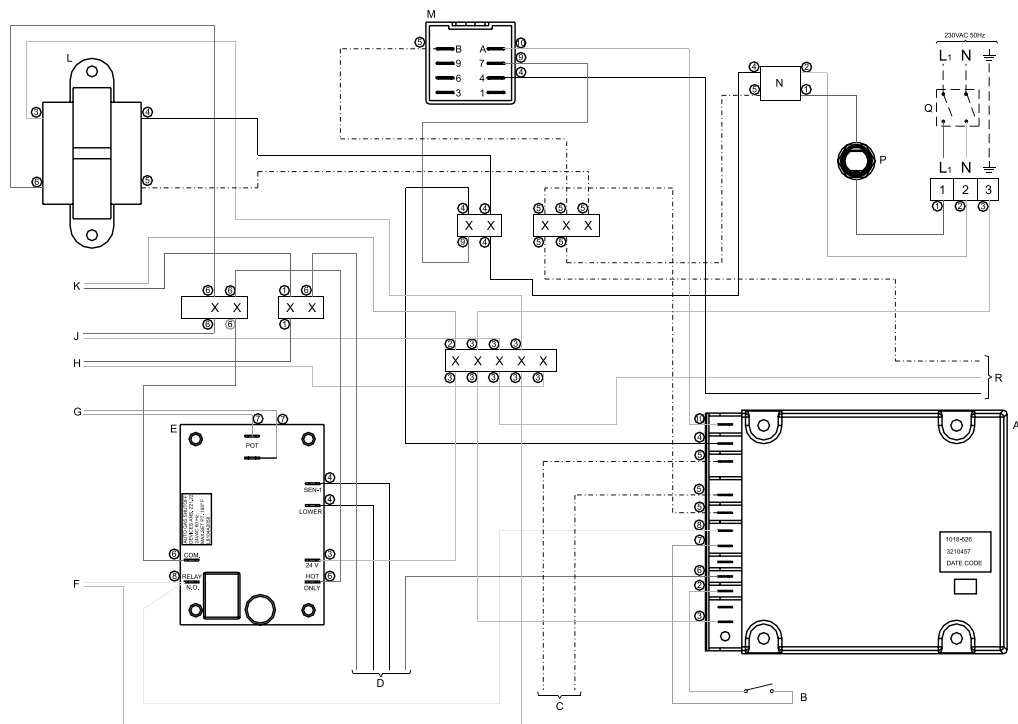


- 1 Valvola di riduzione pressione
- 2 Gruppo di ammissione
- 3 Valvola di sicurezza termica e di pressione (T-P)
- 4 Valvola di arresto
- 5 Valvola di non ritorno
- 6 Pompa di circolazione
- 9 Rubinetto di scarico
- 10 Rubinetto gas
- 11 Valvola isolante
- 12 Indicatore di temperatura
- 13 Scarico condensa
- 14 Uscite acqua calda

- A Acqua fredda
 B Acqua calda
 C Ricircolo
 D Alimentazione gas

Per informazioni dettagliate sull'installazione e sui collegamenti, leggere il Manuale di installazione e messa in esercizio.

Schema elettrico TWI 35-130/45-190



COLLEGAMENTI MORSETTIERA

- ⏏ Terra
- N Neutro
- L1 Fase

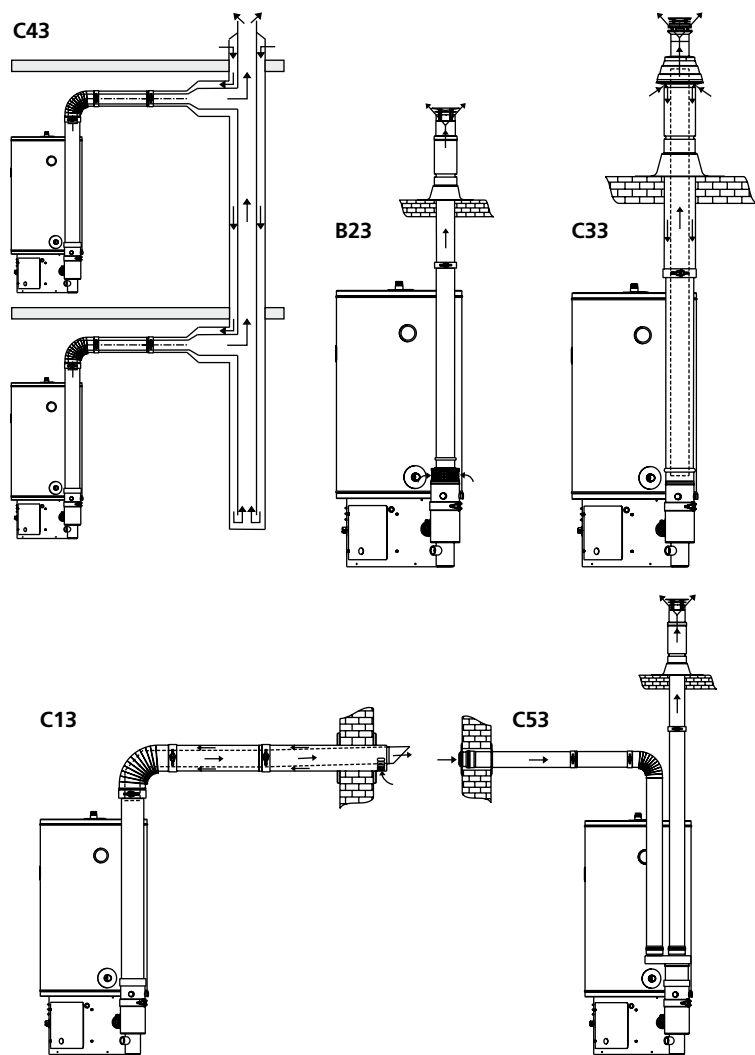
COMPONENTI

- A Controllo accensione
- B Pressostato
- C Elemento a incandescenza
- D Sonda termica / ECO
- E Piastra termostato
- F LED giallo
- G Manopola di selezione della temperatura
- H LED rosso
- J LED verde
- K Valvola gas
- L Trasformatore 120 V CA – 24 V CA
- M Relè ventilatore
- N Trasformatore 230 V CA – 120 V CA
- P Fusibile
- Q Interruttore principale bipolare
- R Ventilatore

Colori dei cavi

- ① = marrone _____
- ② = blu _____
- ③ = verde _____
- ④ = nero _____
- ⑤ = bianco _____
- ⑥ = rosso _____
- ⑦ = arancio _____
- ⑧ = giallo _____
- ⑨ = nero/rosso _____
- ⑩ = nero/bianco _____

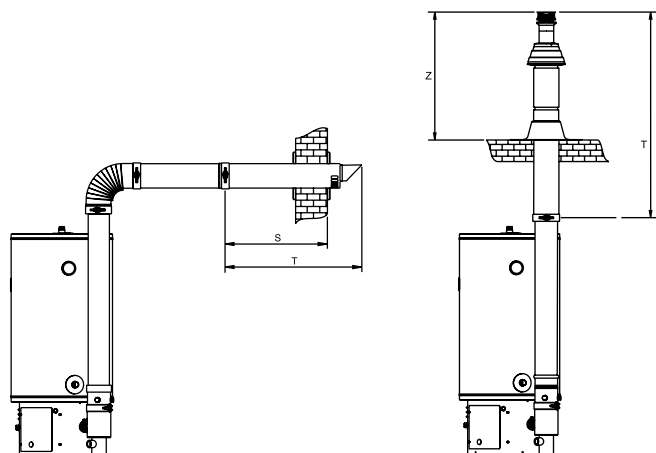
Configurazione installazione



Il bollitore Cyclone BFC deve essere installato come previsto dalle categorie B23, C13, C33, C43 o C53*.

	TWI 35-130	TWI 45-190
Coassiale		
Diametro (mm)	80/125	80/125
Lunghezza massima (m)	20	20
Curve 45/90° massime	5	5
Parallelo (diametro standard)		
Diametro (mm)	80	80
Lunghezza massima (m)	30	20
Lequivalente/curva 90° (m)	3.9	3.9
Lequivalente/curva 45° (m)	1.1	1.1
Parallelo (larger diameter for more length)		
Diametro (mm)	100	100
Lunghezza massima (m)	100	75
Lequivalente/curva 90° (m)	4.6	4.6
Lequivalente/curva 45° (m)	1.2	1.1
* Tutti gli apparecchi Cyclone BFC sono approvati anche per installazioni in cui non sono inclusi i materiali per lo scarico dei fumi (C63).		
Gas combustivi concentrici		
Non è consentito l'utilizzo curve in numero superiore a quello specificato, anche se il condotto è più corto della lunghezza massima. Una curva a 45° equivale a una curva a 90°.		
Gas combustivi paralleli		
- Alla lunghezza massima consentita deve essere sottratta la lunghezza equivalente di ogni curva. Nota: per l'installazione parallela, 3 cambi di direzione equivalgono a 6 curve (3 nel condotto di alimentazione e 3 in quello di scarico).		
- La lunghezza massima vale anche se un'installazione parallela ha lunghezze di alimentazione e scarico diverse (B23, C53).		
- I gas combustivi combinati (C43) devono essere dotati di scarico condensa.		
Nota: i condotti orizzontali dei gas combustivi devono essere installati con una pendenza di almeno 5 mm per metro.		

Dimensioni parete/condotto tetto



	TWI 35-130	TWI 45-190
Spazio minimo per condotto a parete (mm)		
S	590	590
T	765	765
Spazio minimo per condotto a soffitto (mm)		
Z	760	760
T	1345	1345
Per i codici articolo dei componenti, dei condotti gas combustivi, ecc., consultare il capitolo "Manutenzione e accessori".		

