



COMUNE DI MURAVERA

Provincia di Cagliari

"PIA CA 13 - 5C EST - SERPEDDI' - REALIZZAZIONE DI
UN TEATRO IN LOCALITA' SANTA LUCIA"

PROGETTO ESECUTIVO



Tavola :

C

COMUNE DI MURAVERA

Prot. n. _____

del _____

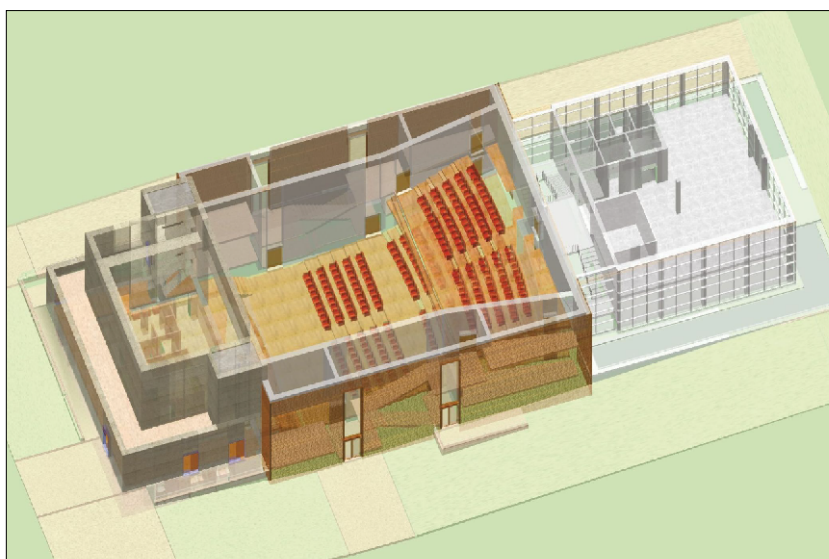
Data:

Gennaio 2015

Approvazione:

Del. G.M. n. _____

del _____



ELENCO PREZZI UNITARI

Responsabile del servizio tecnico, comune di Muravera:

Dott. Ing. Paolo Alterio

Progettazione:

Studio S.P.A.I. Associati

Ing. Massimiliano Piras e Arch. Ancilla Serafini

NUM. ART.	CODICE ARTICOLO	DESCRIZIONE ARTICOLO	U.M.	PREZZO
	B	SEMILAVORATI		
	B.0069	GRUPPI ACCESSORI PER APPARECCHI SANITARI		
	B.0069.0002	Miscelatore		
1	B.0069.0002.0002	MISCELATORE MONOCOMANDO PER LAVABO in ottone cromato,serie leggera, con bocca di erogazione fissa dotata di rompigitto,	cad.	€ 84,59
2	B.0069.0002.0005	MISCELATORE MONOCOMANDO PER VASCA/DOCCIA esterno, in ottone cromato, serie leggera con deviatore automatico, bocca d'erogazione dotata di rompigitto, raccordi ad S da 1/2" regolabili. dotato di doccetta a supporto fisso e tubo flessibile da 150 cm con raccordo conico da 1/2"	cad.	€ 131,15
	B.1150	ACCESSORI SERVIZI IGIENICI		
3	B.1150.1250.09	Coppia di maniglie per trasferimento frontale(ribaltabile) e laterale (fissa) per persone con ridotte capacità motorie in acciaio cromato diametro cm 5 e lunghezza cm 90 cadauna, comprese opere murarie di fissaggio ed ogni altro onere e magistero.	cad.	€ 111,51
	B.1540	ELEMENTI BAGNO		
4	B.1540.1012.02	LAVABO SOSPESO MONOFORO IN VETROCHINA BIANCA, tipo "Ideal Standard serie Cantica" completo di semicolonna e staffe di fissaggio e accessori, esclusa rubinetteria, dimensione circa 700x500 mm.	cad	€ 324,58
5	B.1540.1040.03	VASO SOSPESO IN VETROCHINA BIANCA, tipo "Ideal Standard serie Cantica" con scarico orizzontale a cacciata. Funzionante con passo rapido e flussometro, completo di sedile in termoidurente a chiusura rallentata con cerniere in acciaio inox, completo di staffe di fissaggio orizzontali. Dimensioni 515x360 mm.	cad	€ 344,19
6	B.1540.1051	CASSETTA DA INCASSO, tipo "Grohe serie new AVI" in PE con rivestimento in resina vinilica, dimensioni 450x80x571 mm, isolamento anticondensa, regolabile 6,9 litri, predisposta per il montaggio di vasi sospesi, completa di accessori per il montaggio di placca esterna e di pulsante di azionamento per persone con ridotte capacità motorie.	cad	€ 349,50
7	B.1540.1080	DOCCIA realizzata a pavimento completa di pileta di scarico e collegamento alla rete..	cad	€ 127,03

NUM. ART.	CODICE ARTICOLO	DESCRIZIONE ARTICOLO	U.M.	PREZZO
	D	VOCI FINITE		
	D.0001	SCAVI REINTERRI E VESPAI		
	D.0001.0002	Movimenti di materie		
8	D.0001.0002.0022/B	SCAVO A SEZIONE RISTRETTA E OBBLIGATA per fondazioni, opere d'arte e piani interrati di qualsiasi tipo e importanza o simili, fino a m 7.00 di profondita' dal piano campagna o dal piano di sbancamento, in terreni di qualsiasi natura e consistenza, comprese le rocce dure con resistenza allo schiacciamento fino a 120 Kg/cmq, anche in presenza d'acqua, compreso l'onere per eventuali piste di accesso eseguito con qualsiasi mezzo meccanico. Compreso le necessarie sbadacchiature ed armature, compreso lo spianamento e la configurazione del fondo anche a gradoni, la formazione e la rimozione di eventuali rampe provvisorie compreso lo spianamento del fondo, il sollevamento del materiale di scavo, il deposito lateralmente allo scavo oppure il carico su automezzo ed in trasporto e lo scarico all'interno dell'area di cantiere nei siti indicati dalla Direzione dei Lavori , valutato per il volume teorico previsto secondo le disposizioni della D.L. ogni onere e magistero compreso.	mc	€ 9,01
9	D.0001.0002.0022/C	SCAVO A SEZIONE RISTRETTA E OBBLIGATA per fondazioni, fino a m 3.00 di profondita' dal piano campagna o dal piano di sbancamento, in terreni di qualsiasi natura e consistenza, comprese le rocce dure con resistenza allo schiacciamento fino a 120 Kg/cmq, anche in presenza d'acqua, compreso l'onere per eventuali piste di accesso eseguito con qualsiasi mezzo meccanico, compreso lo spianamento del fondo, il sollevamento del materiale di scavo, il carico su automezzo ed in trasporto e lo scarico all'interno dell'area di cantiere nei siti indicati dalla Direzione dei Lavori , valutato per il volume teorico previsto secondo le disposizioni della D.L. ogni onere e magistero compreso.	mc	€ 12,42
10	D.0001.0002.0041/B	RINTERRO DI CAVI A risultanti dopo l'esecuzione di scavi per la realizzazione di piani interrati e similari, eseguito con materiali idonei provenienti dagli scavi precedentemente eseguiti in cantiere, compreso la rinalzata e prima ricopratura, la formazione del colmo sufficiente a compensare l'eventuale assestamento, le ricariche e il costipamento, valutato per la sezione teorica, secondo le disposizioni della D.L. ogni onere e magistero compreso.	mc	€ 4,43
	D.0001.0003	Pavimentazioni stradali, pedonali, cordonate e segnaletica		
11	D.0001.0003.0032	RIPRISTINO DI PAVIMENTAZIONE STRADALE precedentemente demolita per l'esecuzione di manufatti o impianti nel sottosuolo, comprendente le seguenti forniture e lavorazioni: il transennamento completo di adeguata segnaletica a norma. il riscavo del precedente rinterro per una profondita' adeguata al ripristino da eseguire, compreso il carico su automezzo ed il trasporto a discarica o a reimpiego delle materie di risulta, esclusa l'eventuale indennita' di conferimento a discarica autorizzata. la regolarizzazione del fondo. la fornitura e posa in opera di uno strato di calcestruzzo dosato a 250 kg/mc di cemento R32,5, per uno spessore di cm 20. compresa l'esecuzione, dopo stagionatura del cls e previa pulizia del fondo ed ancoraggio con 0,5 kg/mq di emulsione bituminosa, del manto di usura in conglomerato bituminoso dello spessore di cm 3, steso a mano o con vibrofinitrice, perfettamente raccordato alla preesistente pavimentazione adiacente, compresa la rullatura e la pulizia finale	mq	€ 12,83
	D.0001.0007	Vespai sottofondi e geotessili		
12	D.0001.0007.0002/B	VESPAIO REALIZZATO IN PIETRAMME calcareo trachitico, granitico o similare, di adeguata pezzatura, compreso: la fornitura e la cernita del materiale, la		

NUM. ART.	CODICE ARTICOLO	DESCRIZIONE ARTICOLO	U.M.	PREZZO
		formazione dei cunicoli di aerazione, lo spianamento e la sistemazione superficiale con pietrisco o ghiaia. valutato per la cubatura effettiva in opera.	mc	€ 36,16
	D.0003	INFRASTRUTTURE IDRICHE E FONGNARIE		
	D.0003.0015	Tubi in pvc per fognature		
13	D.0003.0015.0001	TUBO FOGNA IN PVC rigido conforme al tipo SN4 SDR41 definito dalla Norma UNI EN 1401, completo delle sigle identificative (marchiatura ad interdistanza non superiore al metro) del produttore, della data di produzione e dei dati dimensionali, in barre da m 6.00 con giunto a bicchiere e anello di tenuta in gomma, per scarichi interrati civili e industriali, dato in opera compresa fornitura, trasporto, sfilamento lungo linea, livellamento del piano di posa, la formazione dei giunti compresa la fornitura dell'anello di tenuta, le prove di tenuta idraulica. escluso lo scavo, il sottofondo, il rinfiacco e ricoprimento del tubo, il rinterro del cavo. Del diametro esterno mm 110 TUBO IN PVC, rigido conformi norma UNI EN 1401 tipo SN4 SDR41 per condotte di scarico interrate di acque civili e industriali, giunto a bicchiere con anello in gomma, contrassegnati ogni metro con marchio del produttore, diametro, data di produzione e simbolo IIP. DIAMETRO ESTERNO 110 mm.,SPESSORE 3,2 mm, in barre da 6 ml.	m	€ 8,75
14	D.0003.0015.0004	Fornitura e posa in opera di tubo strutturato in Polipropilene (PP), tipo "Riccini Kingcor", per la realizzazione di condotte di scarico interrate non in pressione, coestruso a doppia parete, corrugato esternamente di colore Brown RAL 8023 e internamente liscio di colore Giallo per facilitare ispezioni visive, del Diametro Nominale Interno DN/ID 200 mm. rispondente alla norma UNI EN 13476, tipo B, classe di rigidità SN8 KN/ m2 misurata secondo UNI EN ISO 9969, con marchio di conformità rilasciato da Istituto o Ente riconosciuto e accreditato Sincert, in barre di lunghezza nominale pari a m 6. Le barre di tubo strutturato saranno dotate di apposito sistema di giunzione integrato nella barra stessa costituito da due estremità a parete piena, di cui una liscia (codolo) ed una bicchierata ed avente la sede preformata appositamente per collocare una guarnizione elastomerica di tenuta. Questa deve essere del tipo a labbro, realizzata in EPDM secondo la Norma UNI EN 681/1 WC. Inoltre il tubo dovrà riportare la marcatura prevista dalla Norma di riferimento ed i Marchi di Qualità di ente terzo certificato che dovrà essere fornito con relativo certificato di collaudo o dichiarazione di conformità alle seguenti prove/norme: la prove di rigidità anulare (SN) secondo UNI EN ISO 9969; le prove di resistenza all'abrasione secondo EN 295-3; le prove di tenuta idraulica del sistema di giunzione a 0,5 bar in pressione ed a 0,3 bar in depressione per 15 min secondo l'UNI EN 13476-1, condotta secondo UNI EN 1277; la conformità del sistema di qualità aziendale alla UNI EN ISO 9001:2000. Dato in opera compresa fornitura, trasporto, sfilamento lungo linea, livellamento del piano di posa, le prove di tenuta idraulica. escluso lo scavo ed il rinterro, compreso il sottofondo ed il rinfiacco e ricoprimento del tubo in calcestruzzo di classe rck 15, ed ogni altro onere e magistero per dare la condotta completa e funzionante secondo le disposizioni della direzione dei lavori.	m	€ 19,81
	D.0003.0016	POZZETTI E CONDOTTE		
15	D.0003.0016.0002/B	POZZETTO DI ISPEZIONE per fognature, dimensioni interne cm 120x120x160 (h media) , realizzato con fondo e pareti in cls Rck 30 dello spessore di cm 20 e soletta in calcestruzzo Rck 30 dello spessore di cm 20, armata con 80 kg/mc di ferro, compresa la lisciatura delle pareti e del fondo con pasta di cemento data fresco su fresco alla cazzuola; la sagomatura del fondo; l'inserimento del fondo fogna a 180° in PVC di diametro adeguato alla condotta; la pavimentazione del fondo con piastrelle di gres ceramico; il chiusino in ghisa sferoidale FI cm 60-62 del peso di kg 75-80 compreso il telaio; la scaletta alla marinara realizzata con gradini in ferro FI 22 ad intervalli di cm 20; compreso lo scavo. il rinterro ed ogni		

NUM. ART.	CODICE ARTICOLO	DESCRIZIONE ARTICOLO	U.M.	PREZZO
16	D.0003.0016.0002/C	altro onere e magistero per condotte FI 200. POZZETTO DI ISPEZIONE per fognature, dimensioni interne cm 100x60x120, realizzato con fondo e pareti in cls Rck 30 dello spessore di cm 20 e soletta in calcestruzzo Rck 30 dello spessore di cm 20, armata con 80 kg/mc di ferro, compresa la lisciatura delle pareti e del fondo con pasta di cemento data fresco su fresco alla cazzuola; la sagomatura del fondo; l'inserimento del fondo fogna a 180° in PVC di diametro adeguato alla condotta; la pavimentazione del fondo con piastrelle di gres ceramico; il chiusino in ghisa sferoidale FI cm 60-62 del peso di kg 75-80 compreso il telaio; la scaletta alla marinara realizzata con gradini in ferro FI 22 ad intervalli di cm 20; compreso lo scavo, il rinterro ed ogni altro onere e magistero per condotte FI 200.	cad	€ 813,22
17	D.0003.0016.0012	POZZETTO PREFABBRICATO in calcestruzzo vibrocompresso, completo di piastra di base e di copertina carrabile in cemento armato, ma senza sifone, dato in opera per fognature e scarichi in genere. compreso: la fornitura del manufatto, il trasporto, lo scarico al punto di installazione e la posa in opera con la sigillatura delle giunzioni al pozzetto delle tubazioni in entrata e in uscita, compreso il sottofondo e il rinfianco in calcestruzzo. esclusi solamente lo scavo e il rinterro. Dimensioni nette interne 60x60x60 cm, spessore minimo della piastra di base e delle pareti verticali 5 cm, dimensioni della copertina 70x70xHmin=8 cm	cad.	€ 543,42
18	D.0003.0018	Pozzetti prefabbricati in pvc		
	D.0003.0018.0006	POZZETTO IN PVC antischock carrabile, con fori a frattura prestabilita sui quattro lati, completo di griglia carrabile, dato in opera compreso il collegamento e la sigillatura delle tubazioni in entrata e in uscita, il sottofondo e il rinfianco con calcestruzzo Rck 15 dello spessore minimo di cm 10. escluso scavo e rinterro dimensioni interne cm 30x30x30	cad.	€ 174,55
	D.0004	CALCESTRUZZI		
	D.0004.0001	Calcestruzzi		
19	D.0004.0001.0003/B	CALCESTRUZZO PER OPERE NON STRUTTURALI, MAGRONI DI SOTTOFONDAZIONE, MASSETTI A TERRA O SU VESPAIO, PLATEE, RINFIANCO E RIVESTIMENTO DI TUBAZIONI, avente CLASSE DI CONSISTENZA S4, con dimensione massima dell'aggregato inerte di 31,5 mm (Dmax 31,5), confezionato con cemento 32,5 e fornito in opera con autobetoniera senza l'impiego di pompe o gru fino ad una profondita' massima di m 6,00 se entro terra o fino all'altezza di m 0,50 se fuori terra. Escluse carpenterie ed eventuali armature metalliche. con RESISTENZA CARATTERISTICA RCK pari a 15 N/mm2 a norma UNI EN 206-1 e Linee Guida Consiglio Sup. LLPP	mc	€ 58,93
20	D.0004.0001.0009/B	Calcestruzzo a durabilita' garantita per opere strutturali in fondazione o in elevazione, avente CLASSE DI CONSISTENZA S4, con dimensione massima dell'aggregato inerte di 31,5 mm (Dmax 31,5), confezionato con cemento 32,5 e fornito in opera con autobetoniera senza l'impiego di pompe o gru fino ad una profondita' massima di m 6,00 se entro terra o fino all'altezza di m 18 se fuori terra. Gettato entro apposite casseforme, queste comprese, compresa la vibratura e l'innaffiamento dei getti ed escluse le armature metalliche. avente RESISTENZA CARATTERISTICA RCK pari a 30 N/mm2 e classe di esposizione XC1 - XC2 norma UNI EN 206-1. Ogni onere e magistero compreso secondo le disposizioni della D.L.	mc	€ 132,75
21	D.0004.0001.0009/C	Calcestruzzo a durabilita' garantita faccia a vista per realizzazione di gradini e pianerottoli di scale a sbalzo, avente CLASSE DI CONSISTENZA S4, con	mc	€ 280,59

NUM. ART.	CODICE ARTICOLO	DESCRIZIONE ARTICOLO	U.M.	PREZZO
		dimensione massima dell'aggregato inerte di 31,5 mm (Dmax 31,5), confezionato con cemento 32,5 e fornito in opera con autobetoniera senza l'impiego di pompe o gru fino ad una profondita' massima di m 6,00 se entro terra o fino all'altezza di m 12 se fuori terra. Gettato entro apposite casseforme, queste comprese, compresa la vibratura e l'innaffiamento dei getti ed escluse le armature metalliche. avente RESISTENZA CARATTERISTICA RCK pari a 30 N/mm2 e classe di esposizione XC1 - XC2 norma UNI EN 206-1. Ogni onere e magistero compreso secondo le disposizioni della D.L.	mc	€ 312,51
22	D.0004.0001.0049/a	CALCESTRUZZO PRECONFEZIONATO LEGGERO, isolante termoacustico a bassa densita' (500- 600 Kg/mc), confezionato con inerte di pomice. impiegabile per formazione di gradini sia in platea che in galleria. Prodotto in conformita' norma UNI 11104, UNI EN 206-1. Pompabile, fornito in opera con autobetoniera con l'impiego di pompe o gru fino ad una altezza massima di 9m fuori terra, Gettato entro apposite casseforme, compresa armatura leggera con rete elettrosaldata diametro 5 mm maglia 15x15 cm, ed ogni altro onere e magistero.	mc	€ 207,02
23	D.0004.0001.0049/b	CALCESTRUZZO PRECONFEZIONATO LEGGERO, isolante termoacustico a bassa densita' (500- 600 Kg/mc), confezionato con inerte di pomice. impiegabile per formazione di pendenze nelle coperture piane, spessore medio 5 cm, Prodotto in conformita' norma UNI 11104, UNI EN 206-1. Pompabile, fornito in opera con autobetoniera con l'impiego di pompe o gru fino ad una altezza massima di 18 m fuori terra, compresa armatura leggera con rete elettrosaldata diametro 5 mm maglia 15x15 cm ed ogni altro onere e magistero secondo le disposizioni della D.L.	mq	€ 19,14
	D.0008	CASSERI E ACCIAI STRUTTURALI		
	D.0008.0002	Ferro per cemento armato		
24	D.0008.0002.0002/B	ACCIAIO PER ARMATURA DI STRUTTURE IN CEMENTO ARMATO, in barre tonde ad aderenza migliorata, del tipo B450C, controllato in stabilimento e non, tagliato a misura, sagomato e assemblato, fornito in opera compreso sfrido, legature con filo di ferro ricotto, sovrapposizioni non derivanti dalle lunghezze commerciali delle barre ed escluse eventuali saldature. Compresi gli oneri derivanti dai controlli e dalle certificazioni di legge. PER STRUTTURE CIVILI, con impiego di barre fino al FI 16.	kg	€ 1,63
	D.0009	IMPIANTI ELETTRICI		
	D.0009.0002	Centralini e quadri		
25	D.0009.0002.0015	FORNITURA E POSA IN OPERA DI Centralino da parete in resina termoplastica isolante IP65 completo di guide DIN 35 per il fissaggio a scatto degli apparecchi, di portello trasparente di apertura, di prefratture per l'inserimento dei passacavi e di scatola da incasso dimensioni scatola 402x416x148 mm a 36 moduli. Dato in opera compresi i materiali accessori, le opere murarie, il collegamento delle linee in entrata e in uscita, esclusi gli apparecchi.	cad	€ 249,38
26	D.0009.0002.0021	FORNITURA E POSA IN OPERA DI QUADRO ELETTRICO GENERALE A PARETE composto da armadio metallico (tipo Bticino MAS MDX800) in lamiera d'acciaio nervato spessore 1,5 mm, dimensioni: 850x1800x300 mm, lacato a fuoco con portina a vetro infrangibile, serratura a maniglia, IP 65, conforme alla norma CEI EN 60439-1/3, completo di n.1 Voltmetro, n.3 Amperometro con relativi trasformatori, di bobina di sgancio collegata all'impianto di sicurezza, di profilati DIN per il fissaggio a scatto degli apparecchi e di portello trasparente di apertura. Dato in opera compresi i materiali accessori, il collegamento delle linee in entrata e in uscita, esclusi gli apparecchi comprese le opere murarie. Incluso ogni altro onere e magistero per dare il tutto funzionante e conforme alla vigente normativa.	cad.	€ 2 236,40

NUM. ART.	CODICE ARTICOLO	DESCRIZIONE ARTICOLO	U.M.	PREZZO
27	D.0009.0002.0023	FORNITURA E POSA IN OPERA DI QUADRO DA PARETE composto da armadio metallico (tipo Bticino MAS MDX400) in lamiera d'acciaio nervato spessore 1,5 mm, dimensioni: 600x600x175 mm, lacato a fuoco con portina a vetro infrangibile, serratura a maniglia, IP 65, conforme alla norma CEI EN 60439-1/3, completo di profilati DIN per il fissaggio a scatto degli apparecchi e di portello trasparente di apertura. Dato in opera compresi i materiali accessori, il collegamento delle linee in entrata e in uscita, esclusi gli apparecchi comprese le opere murarie. Incluso ogni altro onere e magistero per dare il tutto funzionante e conforme alla vigente normativa.	dmq	€ 1 098,27
	D.0009.0003	Interruttori		
28	D.0009.0003.0400	FORNITURA, MONTAGGIO, CABLAGGIO E ASSEMBLAGGIO DI INTERRUTTORE AUTOMATICO MAGNETOTERMICO DIFFERENZIALE da 4,5 kA (Norma di riferimento CEI EN 61009-1) di tipo modulare da montare su guida DIN 35, sensibilita' 30 mA, Tensione V 230-400, curva C, 1P+N, Corrente In A da 6 a 32 A, Potere di interruzione Icn A 4500, Tipo di curva C, Marchio IMQ Istituto Italiano del marchio di qualità, Grado di protezione IP 20, Tipo di differenziale AC, Sezione massima del cavo mm² 25, tipo BT DIN G8813A/6-32AC, da fissarsi a scatto all'interno di centralini o quadri, compreso il cablaggio interno degli stessi ed ogni altro onere e magistero per dare lo stesso perfettamente funzionante e montato a regola d'arte.	cad.	€ 79,98
29	D.0009.0003.0401	FORNITURA, MONTAGGIO, CABLAGGIO E ASSEMBLAGGIO DI INTERRUTTORE AUTOMATICO MAGNETOTERMICO DIFFERENZIALE da 4,5 kA (Norma di riferimento CEI EN 61009-1) di tipo modulare da montare su guida DIN 35, sensibilita' 30 mA, Tensione V 230-400, curva C, 4 Poli, Corrente In A da 6 a 32 A, Potere di interruzione Icn A 4500, Tipo di curva C, Marchio IMQ Istituto Italiano del marchio di qualità, Grado di protezione IP 20, Tipo di differenziale AC, Sezione massima del cavo mm² 25 tipo BT DIN G8843A/6-32AC, da fissarsi a scatto all'interno di centralini o quadri, compreso il cablaggio interno degli stessi ed ogni altro onere e magistero per dare lo stesso perfettamente funzionante e montato a regola d'arte.	cad.	€ 236,34
30	D.0009.0003.0402	FORNITURA, MONTAGGIO, CABLAGGIO E ASSEMBLAGGIO DI INTERRUTTORE AUTOMATICO MAGNETOTERMICO da 4,5 kA (norma di riferimento EN 60898) di tipo modulare da montare su guida DIN 45, curva C, quattro poli, 400V. In da 6A a 50A . Tipo BTICINO F84A/6-50, da fissarsi a scatto all'interno di centralini o quadri, compreso il cablaggio interno degli stessi ed ogni altro onere e magistero per dare lo stesso perfettamente funzionante e montato a regola d'arte.	cad.	€ 132,10
31	D.0009.0003.0403	FORNITURA, MONTAGGIO, CABLAGGIO E ASSEMBLAGGIO DI INTERRUTTORE AUTOMATICO MAGNETOTERMICO da 4,5 kA (norma di riferimento EN 60898) di tipo modulare da montare su guida DIN 45, curva C, quattro poli, 400V. In da 50A a 100A . Tipo BTICINO F84H/50-100, da fissarsi a scatto all'interno di centralini o quadri, compreso il cablaggio interno degli stessi ed ogni altro onere e magistero per dare lo stesso perfettamente funzionante e montato a regola d'arte.	cad.	€ 236,34
32	D.0009.0003.0404	FORNITURA, MONTAGGIO, CABLAGGIO E ASSEMBLAGGIO DI INTERRUTTORE AUTOMATICO MAGNETOTERMICO da 4,5 kA (EN 60898) di tipo modulare da montare su guida DIN 45, curva C, 2 poli, 230 V, 2 moduli, In da 6 a 50 A. Tipo BTICINO F81NA/16-50. , da fissarsi a scatto all'interno di centralini o quadri, compreso il cablaggio interno degli stessi ed ogni altro onere e magistero per dare lo stesso perfettamente funzionante e montato a regola d'arte.	cad.	€ 49,14
33	D.0009.0003.0405	FORNITURA, MONTAGGIO, CABLAGGIO E ASSEMBLAGGIO DI MODULO DIFFERENZIALE per Btdin 45-60-100-250, In: da 32A a 63A, tipo AC, I _{dn} = 0.03A , 2 poli, 2 moduli, Tensione 230-400V, tpo BTICINO G23/63AC , da fissarsi a scatto		

NUM. ART.	CODICE ARTICOLO	DESCRIZIONE ARTICOLO	U.M.	PREZZO
		all'interno di centralini o quadri, compreso il cablaggio interno degli stessi ed ogni altro onere e magistero per dare lo stesso perfettamente funzionante e montato a regola d'arte.	cad.	€ 119,08
34	D.0009.0003.0406	FORNITURA, MONTAGGIO, CABLAGGIO E ASSEMBLAGGIO DI MODULO DIFFERENZIALE per Btdin 45-60-100-250, In: da 63A a 125A - tipo AC, I _{dn} = 0.03A , 4 poli, 4 moduli, Tensione 230-400V, tipo BTICINO G43/63AC, da fissarsi a scatto all'interno di centralini o quadri, compreso il cablaggio interno degli stessi ed ogni altro onere e magistero per dare lo stesso perfettamente funzionante e montato a regola d'arte	cad.	€ 201,16
35	D.0009.0003.0407	FORNITURA, MONTAGGIO, CABLAGGIO E ASSEMBLAGGIO DI INTERRUTTORE AUTOMATICO MAGNETOTERMICO, Serie Megatiker, MA400, 4 Poli, In=320A, I _{cu} =36kA, U _e = 690Va.c., regolazione intervento termico 0.8-1 In, intervento magnetico 5-10In, Norma di Riferimento CEI EN 60947-2, Corrente In 320A, tipo BTICINO T7414A/320, da fissarsi all'interno di centralini o quadri, compreso il cablaggio interno degli stessi ed ogni altro onere e magistero per dare lo stesso perfettamente funzionante e montato a regola d'arte.	cad.	€ 2 177,91
36	D.0009.0003.0408	FORNITURA, MONTAGGIO, CABLAGGIO E ASSEMBLAGGIO DI INTERRUTTORE AUTOMATICO MAGNETOTERMICO, Serie Megatiker, ME160B magnetotermico 4 Poli, In=160A, I _{cu} =25kA, U _e =500V, regolazione intervento termico 0.64÷1, In soglia magnetica 10In, tipo BTICINO T7134BA/160, da fissarsi a scatto all'interno di centralini o quadri, compreso il cablaggio interno degli stessi ed ogni altro onere e magistero per dare lo stesso perfettamente funzionante e montato a regola d'arte.	cad.	€ 725,63
37	D.0009.0003.0409	FORNITURA, MONTAGGIO, CABLAGGIO E ASSEMBLAGGIO DI MODULO DIFFERENZIALE Serie Megatike M400, In=400A , Norma di riferimento CEI EN 60947-2-A1, 4 Poli, Tensione 500Vac, Tipo di differenziale A-S, Corrente In 160-400A, Sezione massima del cavo 300mm ² , regolazione I _{dn} =0,03÷3A, t=0÷3s, Tipo BTICINO T7082/400, da fissarsi a scatto all'interno di centralini o quadri, compreso il cablaggio interno degli stessi ed ogni altro onere e magistero per dare lo stesso perfettamente funzionante e montato a regola d'arte.	cad.	€ 654,52
38	D.0009.0003.0410	FORNITURA, MONTAGGIO, CABLAGGIO E ASSEMBLAGGIO DI MODULO DIFFERENZIALE, Serie Megatike GS160 In=160A, Norma di riferimento CEI EN 60947-2-A1, 4 Poli, Tensione 500Vac, Tipo di differenziale A-S, Sezione massima del cavo mm ² 120, regolazione I _{dn} =0,03÷3A, t=0÷3s, Tipo BTICINO T7042/160 , da fissarsi a scatto all'interno di centralini o quadri, compreso il cablaggio interno degli stessi ed ogni altro onere e magistero per dare lo stesso perfettamente funzionante e montato a regola d'arte.	cad.	€ 614,20
39	D.0009.0003.0415	ONERE PER LO SMONTAGGIO IL MONTAGGIO, CABLAGGIO DI MODULO DIFFERENZIALE ESISTENTE, a servizio del Foyer, nel quadro in prossimità del gruppo di misura e suo spostamento nel quadro generale di comando del teatro, compreso l'onere della nuova linea di collegamento ed ogni altro onere e magistero per dare il tutto completo e funzionante a regola d'arte.	cad.	€ 435,68
	D.0009.0004	Apparecchi di comando, prese e spine		
40	D.0009.0004.0066	FORNITURA, MONTAGGIO E CABLAGGIO DI PRESA DI SICUREZZA CON INTERRUTTORE DI BLOCCO DA INCASSO, verticale in contenitore modulare di materiale plastico autoestinguente IP66, a doppio isolamento, completo di coperchio a ghiera, di interruttore a blocco meccanico. presa 2P+T 16A 220V. Data in opera completa di conduttori unipolari di rame flessibile tipo NO7V-K sez. 1x2,5 mmq isolati in PVC, passanti e sfilabili entro tubo isolante FK15 o RK 15 di PVC autoestinguente e non propagatore di fiamma in parte incassato nelle murature ed in parte a vista, Il prezzo comprende la quota a parte della linea		

NUM. ART.	CODICE ARTICOLO	DESCRIZIONE ARTICOLO	U.M.	PREZZO
41	D.0009.0004.0067	principale di alimentazione e di distribuzione dal gruppo di misura al quadro generale di comando e dal quadro generale di comando al quadro di settore, compresi cavi di adeguata sezione, cavidotti, e canale porta cavi di adeguata sezione per garantire la sfilabilità dei cavi ed il rispetto delle norme con minimo 200x75 mm come indicato nei disegni allegati e secondo le disposizioni della D.L. ogni onere e magistero compreso.	cad.	€ 161,08
42	D.0009.0004.0176	FORNITURA, MONTAGGIO E CABLAGGIO DI PRESA DI SICUREZZA CON INTERRUTTORE DI BLOCCO DA INCASSO, verticale in contenitore modulare di materiale plastico autoestinguente IP66, a doppio isolamento, completo di coperchio a ghiera, di interruttore a blocco meccanico. presa 3P+T 16A 380V. Data in opera completa di conduttori unipolari di rame flessibile tipo NO7V-K sez. 1x2,5 mmq isolati in PVC, passanti e sfilabili entro tubo isolante FK15 o RK 15 di PVC autoestinguente e non propagatore di fiamma in parte incassato nelle murature ed in parte a vista, Il prezzo comprende la quota a parte della linea principale di alimentazione e di distribuzione dal gruppo di misura al quadro generale di comando e dal quadro generale di comando al quadro di settore, compresi cavi di adeguata sezione, cavidotti, e canale porta cavi di adeguata sezione per garantire la sfilabilità dei cavi ed il rispetto delle norme con minimo 200x75 mm come indicato nei disegni allegati e secondo le disposizioni della D.L. ogni onere e magistero compreso.	cad.	€ 169,66
43	D.0009.0004.0177	FORNITURA E POSA IN OPERA DI PUNTO LUCE INTERROTTTO dato in opera completo di conduttori unipolari di rame flessibile tipo NO7V-K sez. 1x1,5 mmq isolati in PVC, passanti e sfilabili entro tubo isolante FK15 o RK 15 di PVC autoestinguente e non propagatore di fiamma in parte incassato nelle murature ed in parte a vista, completo di: scatole stagne di infilaggio e di derivazione con coperchio, in PVC isolante, autoestinguente e non propagatore di fiamma. scatole portafrutti da incasso in resina. interruttore unipolare 16A di tipo modulare e componibile completo di accessori di montaggio e placche a vite in resina color rosso tipo bticino living o equivalente, opere murarie su rustico, Il prezzo comprende la quota a parte della linea principale di alimentazione e di distribuzione dal gruppo di misura al quadro generale di comando e dal quadro generale di comando al quadro di settore, compresi cavi di adeguata sezione, cavidotti, e canale porta cavi di adeguata sezione per garantire la sfilabilità dei cavi ed il rispetto delle norme con minimo 200x75 mm come indicato nei disegni allegati e secondo le disposizioni della D.L. ogni onere e magistero compreso, punto luce interrotto (un punto di comando per un utilizzatore)	cad.	€ 110,72
44	D.0009.0004.0178/b	FORNITURA E POSA IN OPERA DI PUNTO LUCE DEVIATO dato in opera completo di conduttori unipolari di rame flessibile tipo NO7V-K sez. 1x1,5 mmq isolati in PVC, passanti e sfilabili entro tubo isolante FK15 o RK 15 di PVC autoestinguente e non propagatore di fiamma in parte incassato nelle murature ed in parte a vista, completo di: scatole stagne di infilaggio e di derivazione con coperchio, in PVC isolante, autoestinguente e non propagatore di fiamma. scatole portafrutti da incasso in resina. interruttore unipolare 16A di tipo modulare e componibile completo di accessori di montaggio e placche a vite in resina color rosso tipo bticino living o equivalente, opere murarie su rustico, Il prezzo comprende la quota a parte della linea principale di alimentazione e di distribuzione dal gruppo di misura al quadro generale di comando e dal quadro generale di comando al quadro di settore, compresi cavi di adeguata sezione, cavidotti, e canale porta cavi di adeguata sezione per garantire la sfilabilità dei cavi ed il rispetto delle norme con minimo 200x75 mm come indicato nei disegni allegati e secondo le disposizioni della D.L. ogni onere e magistero compreso - punto luce deviato (2 punti di comando per un utilizzatore)	cad.	€ 120,87
		FORNITURA E POSA IN OPERA DI PUNTO LUCE COMANDATO DA PIU' PUNTI, relè passo-passo, dato in opera completo di conduttori unipolari di rame flessibile tipo		

NUM. ART.	CODICE ARTICOLO	DESCRIZIONE ARTICOLO	U.M.	PREZZO
45	D.0009.0004.0179/b	NO7V-K sez.1x1,5 mmq isolati in PVC, passanti e sfilabili entro tubo isolante FK15 o RK 15 di PVC autoestinguente e non propagatore di fiamma in parte incassato nelle murature ed in parte a vista, completo di: scatole stagne di infilaggio e di derivazione con coperchio, in PVC isolante, autoestinguente e non propagatore di fiamma. scatole portafrutti da incasso in resina. interruttore unipolare 16A di tipo modulare e componibile completo di accessori di montaggio e placche a vite in resina color rosso tipo bticino living o equivalente, opere murarie su rustico, Il prezzo comprende la quota a parte della linea principale di alimentazione e di distribuzione dal gruppo di misura al quadro generale di comando e dal quadro generale di comando al quadro di settore, compresi cavi di adeguata sezione, cavidotti, e canale porta cavi di adeguata sezione per garantire la sfilabilità dei cavi ed il rispetto delle norme con minimo 200x75 mm come indicato nei disegni allegati e secondo le disposizioni della D.L. ogni onere e magistero compreso	cad	€ 123,29
46	D.0009.0004.0185/b	FORNITURA E POSA IN OPERA DI PUNTO LUCE INVERTITO dato in opera completo di conduttori unipolari di rame flessibile tipo NO7V-K sez.1x1,5 mmq isolati in PVC, passanti e sfilabili entro tubo isolante FK15 o RK 15 di PVC autoestinguente e non propagatore di fiamma in parte incassato nelle murature ed in parte a vista, completo di: scatole stagne di infilaggio e di derivazione con coperchio, in PVC isolante, autoestinguente e non propagatore di fiamma. scatole portafrutti da incasso in resina. interruttore unipolare 16A di tipo modulare e componibile completo di accessori di montaggio e placche a vite in resina color rosso tipo bticino living o equivalente, opere murarie su rustico. Il prezzo comprende la quota a parte della linea principale di alimentazione e di distribuzione dal gruppo di misura al quadro generale di comando e dal quadro generale di comando al quadro di settore, compresi cavi di adeguata sezione, cavidotti, e canale porta cavi di adeguata sezione per garantire la sfilabilità dei cavi ed il rispetto delle norme con minimo 200x75 mm come indicato nei disegni allegati e secondo le disposizioni della D.L. ogni onere e magistero compreso. (2 punti di comando per un utilizzatore)	cad.	€ 172,35
46	D.0009.0004.0185/b	FORNITURA E POSA IN OPERA DI PRESA DI CORRENTE dato in opera completo di conduttori unipolari di rame flessibile tipo NO7V-K sez.1x2,5 mmq isolati in PVC, passanti e sfilabili entro tubo isolante FK15 o RK 15 di PVC autoestinguente e non propagatore di fiamma in parte incassato nelle murature ed in parte a vista, completo di: scatole stagne di infilaggio e di derivazione con coperchio, in PVC isolante, autoestinguente e non propagatore di fiamma. scatole portafrutti da incasso in resina. interruttore unipolare 16A di tipo modulare e componibile completo di accessori di montaggio e placche a vite in resina color rosso tipo bticino living o equivalente, opere murarie su rustico, Il prezzo comprende la quota a parte della linea principale di alimentazione e di distribuzione dal gruppo di misura al quadro generale di comando e dal quadro generale di comando al quadro di settore, compresi cavi di adeguata sezione, cavidotti, e canale porta cavi di adeguata sezione per garantire la sfilabilità dei cavi ed il rispetto delle norme con minimo 200x75 mm come indicato nei disegni allegati e secondo le disposizioni della D.L. ogni onere e magistero compreso- presa bipasso con interruttore 16A	cad.	€ 144,77
47	D.0009.0005 D.0009.0005.0031	Impianti di terra FORNITURA E POSA IN OPERA DI IMPIANTO GENERALE DI TERRA del teatro realizzato con corda di rame nuda da 35 mmq posata entro scavo già predisposto, completo di 8 dispersori in acciaio zincato a croce da m 1,50. 8 pozzetti in PVC 20x20x20 con chiusino carrabile. Compreso collegamento equipotenziale ai ferri della struttura in cemento armato, collegamento alla rete di terra esistente, collegamento al quadro generale di comando con cavo giallo-verde tipo NO7 V-K da 35 mmq completo di sezionatore di terra dotato di barra equipotenziale: Compresa misurazioni, certificazioni ed espletamento pratiche ASL, nonche' le opere murarie ed ogni onere e magistero per dare l'impianto completo e funzionante a regola d'arte sencondo gli schemi allegati e le disposizioni della D.L.	cad.	€ 1 999,20

NUM. ART.	CODICE ARTICOLO	DESCRIZIONE ARTICOLO	U.M.	PREZZO
48	D.0009.0011 D.0009.0011.0157	Plafoniere per illuminazione d'interni e d'esterni FORNITURA E POSA IN OPERA DI LAMPADA per illuminazione di interni da montare a parete, a soffitto, a soffitto a sospensione o controsoffitto tipo "Castaldi LENS20 312x312mm", avente le seguenti caratteristiche: -Corpo: in estruso di alluminio verniciato a polvere; -Sistema Ottico: Recuperatore di flusso in alluminio e PVC ad alta riflettanza,Lastra intermedia in PMMA estruso con superficie serigrafata Diffusore in PC satinata; -Potenza Sistema: 21 W con lampade a Led ; -Temperatura Colore Sorgenti: 3000K -Conforme alle Norme: EN 60 5981,EN 60 59822,EN 60 59821 e alle direttive: 2006/95/CE, 2004/108/CE; -Dimensioni: 312x312x34mm; -Grado di protezione IP 43, marchio CE. La lampada, dovrà essere dotata di tutti gli accessori per il corretto montaggio a regola d'arte o a parete, o a soffitto, o a sospensione, o a plafone. Ogni onere e magistero compreso secondo le indicazioni della D.L.	cad.	€ 175,91
49	D.0009.0011.0158	FORNITURA E POSA IN OPERA DI LAMPADA per illuminazione di interni da montare a parete, a soffitto, a soffitto a sospensione o controsoffitto tipo "Castaldi LENS20 1212x312mm", avente le seguenti caratteristiche: -Corpo: in estruso di alluminio verniciato a polvere; -Sistema Ottico: Recuperatore di flusso in alluminio e PVC ad alta riflettanza,Lastra intermedia in PMMA estruso con superficie serigrafata Diffusore in PC satinata; -Potenza Sistema: 21 W con lampade a Led ; -Temperatura Colore Sorgenti: 3000K -Conforme alle Norme: EN 60 5981,EN 60 59822,EN 60 59821 e alle direttive: 2006/95/CE, 2004/108/CE; -Dimensioni: 312x312x34mm; -Grado di protezione IP 43, marchio CE. La lampada, dovrà essere dotata di tutti gli accessori per il corretto montaggio a regola d'arte o a parete, o a soffitto, o a sospensione, o a plafone. Ogni onere e magistero compreso secondo le indicazioni della D.L.	cad.	€ 381,78
50	D.0009.0011.0159	FORNITURA E POSA IN OPERA DI LAMPADA di illuminazione tipo "Beghelli ACCIAIO LED", stagna, adatta sia per esterni che per interni in condizioni d'uso gravose, avente le seguenti caratteristiche: -Lampada a LED tipo 96 Led, potenza equivalente: 2x36 Watt; -Conforme alle seguenti normative: EN 60598-1, EN 60598-2-1,UNI9554:1989, DIN 18032-3:1997-04, EN 62471; -Grado di protezione: IP66; -Corpo: lamiera di acciaio verniciato alle polveri di poliestere RAL 7035; -Testate: Alluminio pressofuso -Temp. Ambiente: -20°C ÷ +40°C; -Temperatura Colore Sorgenti: 4000K -Schermo: vetro temprato microprismatizzato ad alta trasmittanza; -Ottica : Alluminio antiabbagliamento diffondente; -Dimensioni: 1254x110x90mm; -Marcata CE. La lampada, dovrà essere dotata di tutti gli accessori per il corretto montaggio a regola d'arte, sia su soffitto che su controsoffitto. Ogni onere e magistero compreso secondo le indicazioni della D.L.	cad.	€ 251,48
51	D.0009.0011.0160	FORNITURA E POSA IN OPERA DI LAMPADA di illuminazione tipo "Beghelli ACCIAIO LED", con testata di emergenza LED 2X, stagna, adatta sia per esterni che per interni in condizioni d'uso gravose, avente le seguenti caratteristiche :		

NUM. ART.	CODICE ARTICOLO	DESCRIZIONE ARTICOLO	U.M.	PREZZO
		<p>LAMPADA:</p> <ul style="list-style-type: none"> -Lampada a LED tipo 96 Led, potenza equivalente: 2x36 Watt; -Conforme alle seguenti normative: EN 60598-1, EN 60598-2-1,UNI9554:1989, DIN 18032-3:1997-04, EN 62471; -Grado di protezione: IP66; -Corpo: lamiera di acciaio verniciato alle polveri di poliestere RAL 7035; -Testate: Alluminio pressofuso -Temp. Ambiente: -20°C ÷ +40°C; -Temperatura Colore Sorgenti: 4000K -Schermo: vetro temprato microprismatizzato ad alta trasmittanza; -Ottica : Alluminio antiabbagliamento diffondente; -Dimensioni: 1254x110x90mm; -Marcata CE. <p>TESTATA DI EMERGENZA:</p> <ul style="list-style-type: none"> -Potenze:24 W; -Funzionamento Non Permanente (SE); -Conformità: EN 60598-1, EN 60598-2-2,EN 60598-2-22, UNI EN 1838,UNI 11222 DIN 4844-1, ISO 7010; -Grado di protezione: IP66; -Temperatura ambiente : -20° C +40°C; -Autonomia: 1h (3h ordinabile su richiesta); -Corpo: alluminio pressofuso RAL 7035,viti di chiusura in acciaio INOX; -Ottica simmetrica: con lente in PMMA. -Dimensioni: 110x105x88 mm -Marcata CE <p>La lampada e la testata di emergenza dovranno essere dotate di tutti gli accessori per il corretto montaggio a regola d'arte, sia su soffitto che su controsoffitto. Ogni onere e magistero compreso secondo le indicazioni della D.L.</p>	cad.	€ 342,69
52	D.0009.0011.0161	<p>FORNITURA E POSA IN OPERA DI LAMPADA AD INCASSO TIPO "CASTALDI SLEVO FR CONTINUO LED " per uso interno ed installazione ad incasso, a parete, soffitto o controsoffitto. Caratteristiche generali:</p> <ul style="list-style-type: none"> - Potenza sistema: 15W - Tipologia Sorgente: Led - Colore: bianco gofrato RAL 9003; - Tipologia di montaggio: incasso frame con cornice, a parete, soffitto o controsoffitto; - Verniciatura: a polveri previa passivazione; - Corpo Struttura: in estruso di alluminio verniciato a polvere. - Testate in pressofusione di alluminio verniciato a polvere dello stesso colore della struttura con fissaggio interno e nessuna vite in vista. - Emissione: diretto - Sistema Ottico:Schermo in PMMA satinato, antiurto e antinvecchiamento, con sistema di fissaggio a scatto. - Temperatura Colore Sorgenti: 3000k - Dimensioni : - A: Larghezza totale apparecchio (mm) 88; - L: Lunghezza totale apparecchio (mm) 590; - H: Altezza totale apparecchio (mm) 88; - Peso (kg) 1,6 kg. - Conforme alle norme:EN 60 598-1, EN 60 598-2-2, EN 60 598-2-22; - Marcato CE. - grado di protezione: IP 20. <p>La lampada, dovrà essere dotata di tutti gli accessori per il corretto montaggio a regola d'arte o a parete, o a soffitto, o a controsoffitto compreso sistema di fissaggio e sospensione. Ogni onere e magistero compreso secondo le indicazioni della D.L.</p>	cad.	€ 316,64
53	D.0009.0011.0162	<p>FORNITURA E POSA IN OPERA DI LAMPADA AD INCASSO TIPO "CASTALDI</p>		

NUM. ART.	CODICE ARTICOLO	DESCRIZIONE ARTICOLO	U.M.	PREZZO
54	D.0009.0011.0163	<p>SL.EVO FR CONTINUO LED ” per uso interno ed installazione ad incasso, a parete, soffitto o controsoffitto. Caratteristiche generali:</p> <ul style="list-style-type: none"> - Potenza sistema: 22 W - Tipologia Sorgente: Led - Colore: bianco gofrato RAL 9003; - Tipologia di montaggio: incasso frame con cornice, a parete, soffitto o controsoffitto; - Verniciatura: a polveri previa passivazione; - Corpo Struttura: in estruso di alluminio verniciato a polvere. - Testate in pressofusione di alluminio verniciato a polvere dello stesso colore della struttura con fissaggio interno e nessuna vite in vista. - Emissione: diretto - Sistema Ottico: Schermo in PMMA satinato, antiurto e antinvecchiamento, con sistema di fissaggio a scatto. - Temperatura Colore Sorgenti: 3000k - Dimensioni : - A: Larghezza totale apparecchio (mm) 88; - L: Lunghezza totale apparecchio (mm) 874; - H: Altezza totale apparecchio (mm) 88; - Peso (kg) 2.3kg. - Conforme alle norme: EN 60 598-1, EN 60 598-2-2, EN 60 598-2-22; - Marcato CE. - grado di protezione: IP 20. <p>La lampada, dovrà essere dotata di tutti gli accessori per il corretto montaggio a regola d'arte o a parete, o a soffitto, o a controsoffitto compreso sistema di fissaggio e sospensione. Ogni onere e magistero compreso secondo le indicazioni della D.L.</p>	cad.	€ 440,41
55	D.0009.0011.0164	<p>FORNITURA E POSA IN OPERA DI LAMPADA LAMPADA AD INCASSO TIPO “CASTALDI SL.EVO FR CONTINUO LED ” per uso interno ed installazione ad incasso, a parete, soffitto o controsoffitto. Caratteristiche generali:</p> <ul style="list-style-type: none"> - Potenza sistema: 58 W - Tipologia Sorgente: Led - Colore: bianco gofrato RAL 9003; - Tipologia di montaggio: incasso frame con cornice, a parete, soffitto o controsoffitto; - Verniciatura: a polveri previa passivazione; - Corpo Struttura: in estruso di alluminio verniciato a polvere. - Testate in pressofusione di alluminio verniciato a polvere dello stesso colore della struttura con fissaggio interno e nessuna vite in vista. - Emissione: diretto - Sistema Ottico: Schermo in PMMA satinato, antiurto e antinvecchiamento, con sistema di fissaggio a scatto. - Temperatura Colore Sorgenti: 3000k - Dimensioni : - A: Larghezza totale apparecchio (mm) 88; - L: Lunghezza totale apparecchio (mm) 2294; - H: Altezza totale apparecchio (mm) 88; - Peso (kg) 6 kg. - Conforme alle norme: EN 60 598-1, EN 60 598-2-2, EN 60 598-2-22; - Marcato CE. - grado di protezione: IP 20. <p>La lampada, dovrà essere dotata di tutti gli accessori per il corretto montaggio a regola d'arte o a parete, o a soffitto, o a controsoffitto compreso sistema di fissaggio e sospensione. Ogni onere e magistero compreso secondo le indicazioni della D.L.</p>	cad.	€ 806,83

NUM. ART.	CODICE ARTICOLO	DESCRIZIONE ARTICOLO	U.M.	PREZZO
		<p>soffitto o controsoffitto. Caratteristiche generali:</p> <ul style="list-style-type: none"> - Potenza sistema: 103 W - Tipologia Sorgente: Led - Colore: bianco goffrato RAL 9003; - Tipologia di montaggio: incasso frame con cornice, a parete, soffitto o controsoffitto; - Verniciatura: a polveri previa passivazione; - Corpo Struttura: in estruso di alluminio verniciato a polvere. - Testate in pressofusione di alluminio verniciato a polvere dello stesso colore della struttura con fissaggio interno e nessuna vite in vista. - Emissione: diretto - Sistema Ottico: Schermo in PMMA satinato, antiurto e antinvecchiamento, con sistema di fissaggio a scatto. - Temperatura Colore Sorgenti: 3000k - Dimensioni : - A: Larghezza totale apparecchio (mm) 88; - L: Lunghezza totale apparecchio (mm) 3998; - H: Altezza totale apparecchio (mm) 88; - Peso (kg) 10.5 kg. - Conforme alle norme: EN 60 598-1, EN 60 598-2-2, EN 60 598-2-22; - Marcato CE. - grado di protezione: IP 20. <p>La lampada, dovrà essere dotata di tutti gli accessori per il corretto montaggio a regola d'arte o a parete, o a soffitto, o a controsoffitto compreso sistema di fissaggio e sospensione. Ogni onere e magistero compreso secondo le indicazioni della D.L.</p>	cad.	€ 1 145,53
56	D.0009.0011.0165	<p>FORNITURA E POSA IN OPERA DI LAMPADA PER ORIENTAMENTO AD INCASSO A PARETE tipo "Daisalux ALZIR/C RC 24V BT CHR-B WWHB". Sorgente luminosa a led dotata di corpo in alluminio smaltato a caldo, con vetro di protezione temperato e trasparente e riflettore in alluminio, con luci a led bianche.</p> <p>Caratteristiche Generali:</p> <ul style="list-style-type: none"> - Grado di protezione: IP65 IK07 - Tensione di alimentazione 24 V AC/DC - Dimensioni corpo lampada : diametro 68 mm – profondità 40 mm - temperatura di colore: 3000°K - Grado di protezione: IP66 IK07 - Dimensioni scatola di incasso : diametro 90 mm – profondità 63 mm - Colore diffusore Proiezione frontale: Nero/vetro trasparente - Marcata CE <p>La lampada, dovrà essere dotata di tutti gli accessori per il corretto montaggio a regola d'arte o a parete. Ogni onere e magistero compreso secondo le indicazioni della D.L.</p>	cad.	€ 134,22
57	D.0009.0011.0166	<p>FORNITURA E POSA IN OPERA DI GRUPPO DI ALIMENTAZIONE per apparecchi di segnalazione tipo "Daisalux PBL-80 (Ni-Mh)" atto a consentire il funzionamento permanente di n. 80 apparecchi tipo "Daisalux ALZIR 24 V" sia in presenza che in assenza di alimentazione da rete, autonomia 1 ora. Possibilità di regolazione della luminosità degli apparecchi in presenza di alimentazione da rete. Corpo in lamiera verniciata dimensioni 227 x 320 x 85 mm completo di batterie Ni-Mh, circuiti di ricarica e controllo, spie led di segnalazione stato e funzioni, pulsanti per settaggio. Alimentazione 230 V 50 Hz, uscita 24 V cc, 1.2 A. Compreso l'onere per il collegamento alle lampade, la linea di alimentazione ed ogni onere e magistero compreso secondo le indicazioni della D.L.</p>	cad.	€ 906,36
58	D.0009.0011.0167	<p>FORNITURA E POSA IN OPERA DI APPARECCHIO PER ILLUMINAZIONE DI EMERGENZA predisposto per funzionamento solo emergenza, tipo "Beghelli DESIGN LED", da installare a parete, a soffitto o a controsoffitto, a bandiera o a</p>		

NUM. ART.	CODICE ARTICOLO	DESCRIZIONE ARTICOLO	U.M.	PREZZO
59	D.0009.0011.0168	<p>Incasso. Caratteristiche generali:</p> <ul style="list-style-type: none"> -Potenza: 24w; -Conformità: EN 60598-1, EN 60598-2-2,EN 60598-2-22, UNI EN 1838; -Grado di protezione: IP40; -Autonomia: 1h; -Installazione: parete, plafone,incasso, bandiera; -Corpo: policarbonato bianco RAL 9003; -Ottica simmetrica, bianca; -Schermo metacrilato trasparente PMMA apparecchi. -Dimensioni: 292x102x34,6 mm; -Marcata CE. <p>La lampada dovrà essere dotata di tutti gli accessori per il corretto montaggio a regola d'arte, sia a parete che su soffitto o controsoffitto, completa di pitogrammi e relativi accessori per il montaggio bifaciale o monofaciale, a bandiera o a incasso, ed ogni altro accessorio ed onere secondo le disposizioni della D.L.</p>	cad.	€ 166,79
60	D.0009.0011.0170	<p>FORNITURA E POSA IN OPERA DI APPARECCHIO PER SEGNALAZIONE DI SICUREZZA ED EMERGENZA, a funzionamento sempre acceso, alimentato da rete e da gruppo autonomo, con aumento automatico del flusso luminoso in assenza di rete. installazione a parete, monofacciale, tipo "Beghelli Indica LED 20 LG" alimentazione e comando centralizzato tramite centrale tipo "Logica Beghelli".</p> <p>Principali caratteristiche:</p> <ul style="list-style-type: none"> -Potenza: 2,1 W; -Grado di protezione: IP40; -Autonomia: 1h-3h; -Installazioni: parete -Corpo telaio in alluminio e staffa in policarbonato: grigio RAL 7035 -Ottica: Sistema back light ad elevata efficienza e simmetrica metallizzata -Schermo: metacrilato trasparente in PMMA -Dimensioni: 235x135x15mm -Batteria: NiMnh 7.2V 0.6 Ah -Marcata CE <p>La lampada dovrà essere dotata di tutti gli accessori per il corretto montaggio a parete, completa di pittogrammi per l'indicazione della uscita di sicurezza ed ogni altro accessorio ed onere per il corretto montaggio a regola d'arte, secondo le disposizioni della D.L.</p>	cad.	€ 355,72
	D.0010	IMPIANTI TECNICI EDILI		
	D.0010.0004	Apparecchi per impianti telefonici, citofonici e TV	cad.	€ 1 036,65

NUM. ART.	CODICE ARTICOLO	DESCRIZIONE ARTICOLO	U.M.	PREZZO
61	D.0010.0004.0003b	FORNITURA E POSA IN OPERA DI PUNTO PRESA TELEFONICO compreso cavo di trasmissione, realizzato in parte sottotraccia con tubo FK15 FI16 mm ed in parte a vista con tubo RK15 fi 16 mm, completo di scatole di derivazione, scatola portafrutto, connettore telefonico e placca in resina, comprese opere murarie.	cad.	€ 139,08
	D.0010.0006	Impianti idrici antincendio e sistemi di protezione attiva dal fuoco		
62	D.0010.0006.0048	Idrante antincendio a parete ad incasso DN 45, completo di: cassetta da incasso DN 45 dimensioni cm 56x36x15 in acciaio verniciato rosso con aperture di alimentazione laterali preincise nella lamiera, lastra frangibile trasparente a rottura di sicurezza, tubazione flessibile DN 45 UNI 9487 lunghezza 20 m certificata dal Ministero dell'Interno, raccordi UNI 804 in ottone EN 1982, rubinetto idrante filettato 1" 1/2 - UNI 45 PN 12 in ottone EN 1982, lancia frazionatrice 12 mm UNI EN 671/1-2, selletta portamanichetta. Fornito in conformita' alla vigente normativa di prevenzione incendi e corredato dalle previste certificazioni. dato in opera incassato nella muratura comprese le opere murarie, l'onere dei pezzi speciali per il raccordo alla tubazione di adduzione, il montaggio delle apparecchiature e i collegamenti idraulici, incluso cartello indicatore, conforme D.M. 493/96 dimensioni circa mm 300x250, ed ogni onere e magistero per dare l'opera realizzata a perfetta regola d'arte.	cad.	€ 274,82
63	D.0010.0006.0058	GRUPPO ATTACCO MOTOPOMPA UNI 70 completo di raccordi filettati in ottone. dato in opera compreso l'onere dei pezzi speciali per il raccordo alla tubazione di adduzione, il montaggio e i collegamenti idraulici per 1 idrante, diametro 2"1/2 comprese le opere murarie di protezione ed ancoraggio ed ogni altro onere e magistero.	cad.	€ 317,61
64	D.0010.0006.0126	Estintore portatile a polvere per classi di fuoco A (combustibili solidi), B (combustibili liquidi), C (combustibili gassosi), di tipo omologato secondo la normativa vigente, completo di supporto metallico per fissaggio a muro, manichetta con ugello, manometro ed ogni altro accessorio necessario all'installazione e funzionamento. Estintore Kg 2 classe 13A 89BC. Fornito in conformita' alla vigente normativa di prevenzione incendi e corredato dalle previste certificazioni ed omologazioni. Il tutto fornito e posto in opera, incluso cartello segnalatore conforme D.M. 493/96, fissaggio a muro, opere murarie, compreso quanto occorre per dare il lavoro finito a perfetta regola d'arte.	cad.	€ 102,44
65	D.0010.0006.0131	Estintore portatile ad anidride carbonica per classi di fuoco B (combustibili liquidi), C (combustibili gassosi), particolarmente indicato per utilizzo su apparecchiature elettriche, tipo omologato secondo la normativa vigente, completo di supporto metallico per fissaggio a muro, manichetta con ugello, manometro ed ogni altro accessorio necessario all'installazione e funzionamento. Estintore Kg 2 classe 34BC. Fornito in conformita' alla vigente normativa di prevenzione incendi e corredato dalle previste certificazioni ed omologazioni. Il tutto fornito e posto in opera, incluso cartello segnalatore conforme D.M. 493/96, fissaggio a muro, opere murarie, compreso quanto occorre per dare il lavoro finito a perfetta regola d'arte.	cad.	€ 183,23
66	D.0010.0006.0140	CENTRALE ANTINCENDIO analogica-indirizzata multiprotocollo multilingue ad 1 loop Completa di scheda 1 loop tipo FXEXPIE, 254 dispositivi per loop 40 zone. 1 uscita a relè di allarme generale liberamente programmabile. 1 uscita a relè per guasto 1 uscita liberamente programmabile supervisionata. Tastiera incorporata per gestione e programmazione 3 linee seriali per download, collegamento modem/ pc e stampante, gestione periferiche Centrale teleassistibile Gestione manutenzione 1 display LCD 4x20 caratteri Grado di protezione IP3X. Dimensioni L 325 x H 304 x P 133mm, peso 5Kg Alimentatore 24V incluso Batterie allocabili 2 x 7Ah/12V Alimentazione 230Vac 50Hz Certificata CPR 305/2011 (ex certificazione CPD 89/106/CEE) EN54-2 ed EN54-4. Fornito in conformita' alla vigente normativa di prevenzione incendi e corredato dalle previste certificazioni ed omologazioni. Il tutto fornito e posto in opera, incluso cartello segnalatore conforme al D.M.		

NUM. ART.	CODICE ARTICOLO	DESCRIZIONE ARTICOLO	U.M.	PREZZO
67	D.0010.0006.0145	493/96, fissaggio a muro, collegamenti elettrici, programmazione, configurazione, materiali accessori, opere murarie, compreso quanto occorre per dare il lavoro finito a perfetta regola d'arte.	cad.	€ 1 402,89
68	D.0010.0006.0155	RIVELATORE DI FUMO FOTO-OTTICO analogico indirizzato. Il principio di funzionamento si basa sul fenomeno della diffusione della luce causata dalle particelle di fumo nell'aria. completo di base e 2 led di segnalazione. Alimentazione da 17Vcc a 28Vcc Assorbimento Modalità stand-by 500 µA @ 24Vcc, Modalità in allarme 5mA @ 24Vcc con LED ON Tempo di inibizione sensore all'accensione 30 secondi Corrente fornita dall'uscita a LED remota 2mA @ 1,5V Frequenza del LED 16 secondi max Dimensioni Ø 98mm, H46mm Temperatura di funzionamento: da -10°C a +50°C, U.R. da 10% a 93% Peso 140g Dotazione, Base, manuale tecnico Certificato CPR 305/2011 (ex certificazione CPD 89/106/CEE). Fornito in conformita' alla vigente normativa di prevenzione incendi e corredato dalle previste certificazioni ed omologazioni. Il tutto fornito e posto in opera, incluso fissaggio a muro, collegamenti elettrici sino alla centrale, materiali accessori, opere murarie, compreso quanto occorre per dare il lavoro finito a perfetta regola d'arte.	cad.	€ 114,58
69	D.0010.0006.156/b	FORNITURA E POSA IN OPERA DI PULSANTE DI ALLARME ANTINCENDIO manuale ad idirizzamento, contenitore termoplastico di colore rosso, 1 LED indicazione stato 1 LED segnalazione allarme, rotori interni per indirizzamento, alimentazione DC24V dal loop, isolatore integrato escludibile, grado di protezione IP24D da interno, assorbimento 150 µA a riposo, 1,8mA in allarme, conforme alla norma EN54-11 e EN54-17, certificazione CPD 89/106/CEE e IMQ. Fornito in conformita' alla vigente normativa di prevenzione incendi e corredato dalle previste certificazioni ed omologazioni. Il tutto fornito e posto in opera, incluso cartello segnalatore, fissaggio a muro, collegamenti elettrici sino alla centrale, materiali accessori, opere murarie, compreso il cartello indicatore conforme D.M. 493/96, e quant'altro occorre per dare il lavoro finito a perfetta regola d'arte.	cad.	€ 86,92
70	D.0010.0006.0157	FORNITURA E POSA IN OPERA DI PULSANTE DI SGANCIO dell'impianto elettrico completo di collegamento alla bobina di sgancio nel quadro di comando generale to in cavo FG10OM1 4x1,5 dimensioni 120x120x50 mm, completo di cartello indicatore e di ogni altro onere e magistero.	cad.	€ 94,29
71	D.0010.0006.0160	TARGA OTTICO-ACUSTICA MONOFACCIALE ALLO XENO. Caratteristiche: tensione di funzionamento: 12a-24Vcc. udibilita': 80dB a 1mt. assorbimento corrente di spunto in allarme: 300mA (con resistenza a corredo collegata). tipo di lampada: XENO. grado di protezione: IP55. dimensioni (L x A x P): 280 x 110 x 80 mm. Fornito in conformita' alla vigente normativa di prevenzione incendi e corredato dalle previste certificazioni ed omologazioni. Il tutto fornito e posto in opera, incluso cartello segnalatore, fissaggio a muro, collegamenti elettrici sino alla centrale, materiali accessori, opere murarie, compreso quanto occorre per dare il lavoro finito a perfetta regola d'arte.	cad.	€ 95,23
		COMBINATORE TELEFONICO A SINTESI VOCALE IN CONTENITORE METALLICO. Puo' essere impiegato in qualsiasi impianto anticendio e permette di inviare in caso di allarme un messaggio preregistrato dall'utente su linea telefonica. Caratteristiche: tastiera con 10 tasti numerici, con tasti CONferma e SELezione. display alfanumerico LCD a 8 caratteri. led rosso di segnalazione presenza alimentazione. memorizzazione delle programmazioni in memoria non volatile EEPROM. 20 secondi di registrazione messaggi (10 secondi per ogni ingresso). 4 numeri telefonici da 24 cifre ognuno associati ad ogni ingresso. 2 ingressi di allarme programmabili. tensione di alimentazione: 27,6Vcc. dimensioni (L x A x P): 280 x 230 x 95mm. Fornito in conformita' alla vigente normativa di prevenzione incendi e corredato dalle previste certificazioni ed omologazioni. Il tutto fornito e posto in opera, incluso fissaggio a muro, collegamenti elettrici sino alla centrale,		

NUM. ART.	CODICE ARTICOLO	DESCRIZIONE ARTICOLO	U.M.	PREZZO
72	D.0010.0006.0161	materiali accessori, opere murarie, compreso quanto occorre per dare il lavoro finito a perfetta regola d'arte.	cad.	€ 338,24
73	D.0010.0006.0162	<p>SIRENA ANTINCENDIO AUTOALIMENTATA DA ESTERNO CON LAMPEGGIANTE. Caratteristiche: capacita' di rilevare lo stato di batteria scarica per escludere il lampeggiatore. protezione contro i cortocircuiti del lampeggiatore. lampeggiatore da 5W (con capacita' di pilotaggio sino a 18W). possibilita' di selezionare 2 tipi di emissioni sonore. tensione nominale di alimentazione: 27,6Vcc. alloggiamento batteria: 1 da 2Ah o da 6Ah. consumo a riposo: 80mA. resa sonora: 106dB a 3m. temperatura di funzionamento: -25-55 C. contenitore termoplastico di alta resistenza con grado di protezione IP34. dimensioni (L x A x P): 296 x 217 x 97 mm. Fornito in conformita' alla vigente normativa di prevenzione incendi e corredato dalle previste certificazioni ed omologazioni. Il tutto fornito e posto in opera, incluso fissaggio a muro, collegamenti elettrici sino alla centrale, materiali accessori, opere murarie, compreso quanto occorre per dare il lavoro finito a perfetta regola d'arte.</p> <p>FORNITURA E POSA IN OPERA DI GRUPPO DI PRESSIONE ANTINCENDIO EN 12845 TIPO Lowara serie GEM marcato CE conforme alle direttive Macchine 2006/42/CE, Direttiva Bassa Tensione 2006/95/CE, Direttiva Compatibilità elettromagnetica 2004/108/CE, tipo Lowara GEMDXJF40-200/110 + GEMDXF40-250/110, preassemblato per installazione sopra battente è così composto: -2 elettropompe (una di riserva all'altra tipo Lowara GEMDXJF40-200/110 + GEMDXF40-250/110), con le seguenti prestazioni: Portata : 645,6 l/min Prevalenza = 71,7 m Motore elettrico da 11,2 KW all'albero, esecuzione IP55, cl.F, tensione 380/660V, trifase 50 Hz.</p> <p>-Un'elettropompa pilota tipo "Lowara SV" comandata da un quadro elettrico di controllo per il suo funzionamento in automatico. La pompa pilota si avvia e si arresta automaticamente tramite il suo pressostato per ripristinare la pressione di rete. Questo permette che non si avviano le pompe di servizio con conseguente attivazione degli allarmi principali.</p> <p>-Un quadro elettrico di comando per ciascuna pompa di servizio realizzato secondo le norme UNI 9490 e UNI 10779 e norme elettriche EN 60439-1 e CEI-EN 60204 fasc.2119E. Costruzione in lamiera d'acciaio verniciato Ral 7032, protezione IP54.</p> <p>-Due pressostati per ciascuna pompa di servizio (in caso di guasto del primo il secondo ribadisce il consenso alla pompa di avviarsi).</p> <p>-Sul lato mandata di ciascuna pompa di servizio sono previste la valvola d'intercettazione e la valvola di ritegno, e la connessione per l'attacco al circuito d'adescamento. Inoltre nel caso di funzionamento della pompa di servizio a mandata chiusa, è stato prevista una connessione sul corpo pompa per il ricircolo dell'acqua, in maniera da evitare il surriscaldamento della pompa stessa.</p> <p>-Collettore di mandata collegato a ciascuna pompa di servizio, corredato di flangia a saldare per il collegamento all'impianto.</p> <p>- Kit aspirazione sobrabattente.</p> <p>- Misuratore di portata.</p> <p>- Quadro di segnalazione allarmi.</p> <p>- 2 Serbatoi d'adescamento con accessori (da 500 litri ciascuno).</p> <p>- 2 Serbatoi a membrana da 24lt</p> <p>- Basamento unico dove sono collocati tutti i componenti del gruppo di pressione in modo da avere una struttura compatta e pronta per l'installazione.</p> <p>Compresa l'al linea di alimentazione dalla vasca di accumulo, della capacità complessiva antincendio di 15 mc, con tubo senza saldatura filettabile in acciaio S 195T, a norma EN 10255, zincati a norma EN 10240 A1 DIAMETRO 100 mm, compresa la linea di alimentazione elettrica preferenziale, una per ciascuna pompa ed una per il quadro di segnalazione allarme, dal quadro in prossimità del gruppo di misura al quadro di comando dimensionata per sopportare il 150% del carico di</p>	cad.	€ 176,09

NUM. ART.	CODICE ARTICOLO	DESCRIZIONE ARTICOLO	U.M.	PREZZO
74	D.0010.0006.0400	<p>alimentazione, compreso per ciascuna linea elettrica l'interruttore magnetotermico da posizionare nel quadro in prossimità del gruppo di misura con soglia di intervento pari a 14 volte la corrente di targa del motore, ed ogni altro onere emagistero per dare il gruppo funzionante nel rispetto delle vigenti normative e secondo le indicazioni della D.L.</p> <p>FORNITURA E POSA IN OPERA DI EVACUATORE NATURALE DI FUMI E CALORI COSTITUITO DA cupola monoblocco su base rettangolare di dim. Lorde 113x113 cm dimensioni nette 100x100 cm corrispondente a 1,00 mq di apertura netta secondo la norma UNI EN 12101-2:2004, realizzata a parete doppia con sezione ad arco ribassato, autoportante ed apribile a battente da tetto con evacuatore di fumo e calore, quest'ultimo compreso, tipo Smoke Out provvisti di marcatura CE, testato e certificato secondo la norma UNI EN 12101-2:2004 a 10000 cicli da organismo accreditato (tipo Caoduro Smoke OUT). CUPOLA di forma a vela ottenuta per termoformatura da lastra piana, in policarbonato compatto o monolitico (non alveolare), di colore standard (opale), del tipo protetto ai raggi U.V. Avente le seguenti caratteristiche:</p> <ul style="list-style-type: none"> - trasmittanza termica complessiva non superiore a 2,70 W/mq°K; - idonea a sopportare un carico uniformemente distribuito pari a 1700N/mq; - carico vento: WL 1500; - affidabilità: Re 300; - apertura sotto carico: SL 1000; - bassa temperatura: T(00); - resistenza al calore: B300; - classificazione di reazione al fuoco: Euroclasse BS1D0 (policarbonato). <p>Colorazione standard : (opale + opale).</p> <p>Compresa la fornitura e posa in opera di telaio di apertura fisso e mobile in profili estrusi di alluminio naturale lega UNI 6060 a sezione tubolare con doppia camera per taglio termico. Compresa la fornitura e posa in opera di guarnizioni di tenuta in espansolene a cellula chiusa ed accessori di fissaggio alla basamento. Il fissaggio dovrà essere ottenuto tramite morsetti brevettati in alluminio estruso a norma UNI 9006/1, anodizzati color naturale, atti a sopportare, per punto di fissaggio, un carico di strappo minimo di 100 kg. COMPRESO BASAMENTO prefabbricato in lamiera zincata o preverniciata (a scelta della D.L.), di spessore non inferiore a 20/10", completo di coibentazione in lana minerale ad alta densità (sp. minimo mm. 50) con finitura catramata sul lato esterno per un miglior accoppiamento alla guaina impermeabile. Completa di flange piane per il fissaggio con tappi ad espansione al solaio in cls. Altezza del basamento dal piano di appoggio non inferiore a cm. 50. COMPRESA GRIGLIA ANTICADUTA realizzata in acciaio zincato a freddo, composta da profilo perimetrale di contenimento sp. 20/10 e tondino diam. 5 mm con maglia 100 x 100 mm. Compresa la fornitura e posa in opera di dispositivo di apertura elettrica costituito da telaio e controtelaio in profilato tubolare sagomato a sezione rettangolare di alluminio estruso (UNI 9006/1) non anodizzato, completa di profilo in PVC a taglio termico. Privo di saldature, con angolari pressofusi ad innesto. Completo di cerniere ed accessori in alluminio fissati al telaio tramite piastrine scorrevoli. Il tutto corredato di guarnizioni di tenuta e minuteria di fissaggio alla BASE metallica. Movimentazione con motore elettrico monofase a 220 Volt con fine corsa, termico salvamotore e relè incorporati, fissato al telaio con staffe di supporto in alluminio estruso (UNI 9006/1) non anodizzato. Compresa le opere murarie, il collegamento alla centrale antincendio, alla rete elettrica ed ogni altro onere e magistero per dare il sistema completo e funzionante secondo le vigenti normative e secondo le disposizioni della D.L.</p>	cad	€ 9 980,33
			cad	€ 1 869,44

NUM. ART.	CODICE ARTICOLO	DESCRIZIONE ARTICOLO	U.M.	PREZZO
75	D.0010.0006.501	FORNITURA E POSA IN OPERA DI RETE IDRICA ANTINCENDIO a servizio della struttura del teatro, realizzata conformemente alle norme UNI 10779, UNI EN 12845 ed alle vigenti disposizioni in materia di prevenzione incendi corredata dalle previste certificazioni, composta da anello interrato, opportunamente segnalato con nastro segnalatore profondità minima 80 cm, realizzato in Tubo di Polietilene ad Alta Densità PE 100 a norma UNI EN 12201, ISO 4427, UNI EN ISO 15494, conforme alle prescrizioni igienico-sanitarie del D.M. n. 174 del 6/4/04 e alla norma EN 1622; colore nero con righe azzurre coestruse longitudinali, segnato ogni metro con sigla produttore, data di produzione, marchio e numero distintivo IIP, diametro del tubo, pressione nominale, norma di riferimento; prodotto da azienda certificata ISO 9001. Diametro Esterno 75 mm, Pressione di esercizio 25 bar. Compresi i pezzi speciali di raccordo, curve, le quattro valvole di intercettazione per la sezionatura dell'impianto alloggiate in apposito pozzetta preffabbricato in cls di dimensioni 50x50x50 cm, compresi i collegamenti alla rete in acciaio. Con colonne montanti e parti fuori terra realizzate con tubo senza saldatura filettabile in acciaio S 195T, a norma EN 10255, zincati a norma EN 10240 A1 (per acqua potabile), marchiati a vernice con nome produttore, diametro e norme di riferimento, estremità filettate, forniti in barre da 6 m. Diametro Nominale 50 mm, dato in opera con mano di pittura rossa. Compresi i pezzi speciali di raccordo, curve, e collegamenti agli idranti ed al gruppo uni 70, compresa la linea di alimentazione indipendente per la riserva idrica in Tubo Multistrato corazzato per condotte interrate in pressione, costituito da: tubo interno in Polietilene PE 100 a norma UNI EN 12201 rivestito da un multistrato di alluminio e da un mantello esterno antiabrasione in Polipropilene rinforzato e mineralizzato. Marchiato ogni metro con sigla produttore, marchio e numero distintivo IIP, data di produzione, diametro del tubo, norma di riferimento. Diametro esterno 32 mm. Compresa la riserva idrica di alimentazione costituita da due vasche preffabbricate con capacità di litri 13.000 e dimensioni esterne cm 310 x 245 x 215 collegate tra loro realizzate in calcestruzzo di classe Rck 30 compresi scavi, reinterri, opere murarie ed ogni altro onere e magistero secondo gli schemi allegati e le disposizioni della D.L..	cad	€ 13 069,93
	D.0012	RESTAURO		
	D.0012.0021	Armatura intonaci		
76	D.0012.0021.0002/B	Rete in fibra di vetro apprettata resistente agli alcali tipo Mapei Mapenet 150, maglia 4x5 mm, peso a mq 150 gr, per armatura intonaci, fornita e posta in opera, compreso i tagli lo sfrido gli oneri di sovrapposizione, l'onere dell'ancoraggio all'intonaco sottostante e quant'altro occorre per dare l'opera finita a perfetta regola d'arte	mq	€ 4,90
	D.0013	EDILIZIA		
	D.0013.0003	Murature, tamponamenti e tramezzi		
77	0013.0003.0040/B	MURATURA IN BLOCCO LATERIZIO AD INCASTRO VERTICALE con elevate caratteristiche meccaniche, termoisolanti e resistente al fuoco, retta o curva, data in opera con malta cementizia dosata a kg 400 di cemento tipo R 32.5 per mc 1.00 di sabbia, compreso l'imboccatura dei giunti, la formazione di spalle, sguinci, architravi, lesene e spigoli, lo sfrido e il tiro in alto spessore 35 cm con blocco portante 23x35x25 (Tipo Poroton 700-35 incastro conforme al D.M. 14/01/2008 e al Dlgs 192/2005 e ss.mm. e ii.), completa di cordoli in calcestruzzo, di classe Rck 30, con funzione rompitrata ai fini antincendio delle dimensioni di cm 35x30 (come da disegni allegati), armati con 4 ferri longitudinali diametro 12 mm e staffe da 8 mm, passo 30 cm, in acciaio ad aderenza migliorata B450C, posta in opera a qualunque altezza, compresi ponteggi ed ogni altro onere e magistero secondo le indicazioni della D.L.	mq	€ 64,14

NUM. ART.	CODICE ARTICOLO	DESCRIZIONE ARTICOLO	U.M.	PREZZO
78	D.0013.0003.0062	MURATURA IN MATTONI LATERIZI FORATI, retta o curva, in opera con malta cementizia dosata a kg 400 di cemento tipo R 32.5 per mc 1.00 di sabbia, compreso la formazione di stipiti, sguinci, architravi, lesene e spigoli, lo sfrido e il tiro in alto spessore 8 cm	mq	€ 31,00
79	D.0013.0003.0065	MURATURA IN MATTONI LATERIZI FORATI, retta o curva, in opera con malta cementizia dosata a kg 400 di cemento tipo R 32.5 per mc 1.00 di sabbia, compreso la formazione di stipiti, sguinci, architravi, lesene e spigoli, lo sfrido e il tiro in alto spessore 15 cm	mq	€ 49,26
	D.0013.0004	Intonaci e malte speciali		
80	D.0013.0004.0003/B	Fornitura e messa in opera di malta da rinzafo su pareti verticali orizzontali interne ed esterne, con malta preconfezionata di calce idraulica naturale bianca (NHL 3,5 conforme alla UNI EN 459-1) ed inerti carbonatici selezionati con curva continua da 0 a 3 mm, derivanti dalla macinazione di rocce calcaree sarde, (tipo Malta "Nuraminis Rinzafo", prodotta dalla CALCIDRATA S.p.A); applicazione a mano, data in opera sino a 18 m dal piano di appoggio, compresi i ponteggi fissi, i ponteggi provvisori di servizio ed ogni altro onere e magistero.	mq	€ 3,19
81	D.0013.0004.0014/B	CORPO INTONACO CIVILE realizzato con malta premiscelata, in polvere, esente da cemento e con un bassissimo tenore di sali idrosolubili, composta da calce idraulica naturale (NHL) conforme alla norma europea UNI EN 459- 1, inerti derivanti dalla macinazione appropriata di rocce calcaree sarde, con curva continua da 0 a 3 mm, con un valore di resistenza della diffusione a vapore μ minore di 4, classificata per intonaci e risanamento secondo la UNI EN 998-1. tipo "Calceidrata Nuraminis". Tirato in piano con regolo e fratazzo su predisposte guide, su superfici piane o curve, spessore 15 mm, dato in opera sino a 18 m dal piano di appoggio, compresi i ponteggi fissi, i ponteggi provvisori di servizio ed ogni altro onere e magistero.	m2	€ 10,54
82	D.0013.0004.0021/B	Finitura di intonaco civile liscio per esterni ed interni realizzata con malta premiscelata, in polvere, esente da cemento e con un bassissimo tenore di sali idrosolubili, composta da calce idraulica naturale (NHL) conforme alla norma europea UNI EN 459- 1, inerti derivanti dalla macinazione appropriata di rocce calcaree sarde, con curva continua da 0 a 0.8 mm, con un valore di resistenza della diffusione a vapore μ minore di 4, studiata per essere utilizzata come strato di finitura. Malta classificata per intonaci e risanamento secondo la UNI EN 998-1. Tipo "Calceidrata Nuraminis Fino". Tirata in piano con regolo e fratazzo su predisposte guide, su superfici piane o curve, spessore 5 mm, dato in opera sino a 18 m dal piano di appoggio, compresi i ponteggi fissi, i ponteggi provvisori di servizio ed ogni altro onere e magistero.	m2	€ 5,16
83	D.0013.0004.0060/B	INTONACO PREMISCELATO TERMOISOLANTE E FONOASSORBENTE PER INTERNI ED ESTERNI SU PARETI VERTICALI OD ORIZZONTALI, eseguito con malta premiscelata per intonaci termoisolanti per pareti interne ed esterne, a base di calce idraulica naturale NHL 3,5 a norma UNI EN 459-1, confezionata con sughero, e inerti alleggeriti selezionati per purezza e granulometria. (tipo malta THERMOCALCEM NHL della linea Nuraminis prodotta dalla CALCIDRATA S.p.A.), applicato su superfici di laterizio, termolaterizio, cemento, murature in calcestruzzo, preventivamente trattati con un rinzafo di calce idraulica naturale, questo escluso, spessore finito 2.5 cm, Tirato in piano con regolo e fratazzo su predisposte guide e finito con mano di fratazzo fine, dato in opera sino a 18 m dal piano di appoggio, su superfici piane o curve, compreso il tiro in alto, i ponteggi e qualunque altro onere e magistero secondo le indicazioni della D.L.	mq	€ 18,52
84	D.0013.0004.0085	Fornitura e posa in opera di malta cementizia bicomponente elastica per applicazioni a rullo o a spruzzo a base di leganti cementizi, inerti selezionati a		

NUM. ART.	CODICE ARTICOLO	DESCRIZIONE ARTICOLO	U.M.	PREZZO
		<p>grana fine, additivi speciali e polimeri sintetici in dispersione acquosa (tipo Mapelastic Foundation della MAPEI S.p.A.) per l'impermeabilizzazione di superfici in calcestruzzo soggette a spinta idraulica positiva e negativa. L'applicazione della malta dovrà essere effettuata previa adeguata preparazione del supporto asportando tutte le parti inconsistenti e in fase di distacco, fino ad ottenere un sottofondo solido e asciutto, avendo cura di eliminare residui polverosi che impediscono una corretta adesione del prodotto. Il supporto così preparato va trattato con un promotore d'adesione consolidante acrilico in dispersione acquosa (tipo Primer 3296 della MAPEI S.p.A.), diluito in rapporto 1 : 1 con acqua e applicato a pennello o a rullo, questo compreso. Il prodotto dovrà essere applicato a rullo o a spruzzo con intonacatrice dotata di lancia per rasature, in un uno spessore totale non inferiore a 2 mm e successivamente rifinito con spatola piana. Il prodotto dovrà avere le seguenti caratteristiche:</p> <p>adesione al calcestruzzo (EN 1542 dopo 28 gg) (N/mm²) > 1 adesione al calcestruzzo (EN 1542 dopo 7 gg) (N/mm²) > 0,7 resistenza alla fessurazione (EN 1062-7) (mm) classe A4 (> 1,25 mm) permeabilità al vapore acqueo (EN ISO 7783-1) SD = 2,4 m e f_E = 1200 impermeabilità all'acqua (EN 1062-3) (kg/m²h^{1/2}) < 0,07 permeabilità della CO₂ (EN 1062-6) (m) > 300 impermeabilità all'acqua in pressione di spinta positiva (EN 12390-8): . 5 bar per 3 gg: nessuna penetrazione . 1,5 bar per 7 gg: nessuna penetrazione impermeabilità all'acqua in pressione 1,5 bar di spinta negativa nessuna penetrazione elasticità dopo 28 gg (DIN 53504) (%) > 60 reazione al fuoco Euroclasse E</p> <p>Dato in opera ogni onere e magistero compreso secondo le indicazioni della D.L.</p>	mq	€ 23,35
	D.0013.0005	Tinteggiature interne ed esterne, verniciature		
85	D.0013.0005.0007/B	Tinteggiatura di superfici interne con pittura minerale alla calce, da diluire con sola acqua pulita, tipo Weber calce pittura, costituita da grassello di calce, cariche micronizzate, pigmenti inorganici stabili agli U.V. e additivi specifici. Certificata CCA (Attestazione di Compatibilità Ambientale), coefficiente di permeabilità al vapore μ < 60. Su due mani date in opera sino a 18 m dal piano di appoggio, su superfici piane o curve, compreso il tiro in alto, i ponteggi, la mano di fissativo ad acqua, non pigmentato, a base di resine viniliche e qualunque altro onere e magistero secondo le indicazioni della D.L.	mq	€ 5,28
86	D.0013.0005.0007/C	Tinteggiatura di superfici esterne con pittura minerale alla calce, da diluire con sola acqua pulita, tipo Weber calce pittura, costituita da grassello di calce, cariche micronizzate, pigmenti inorganici stabili agli U.V. e additivi specifici. Certificata CCA (Attestazione di Compatibilità Ambientale), coefficiente di permeabilità al vapore μ < 60. Su due mani date in opera sino a 18 m dal piano di appoggio, su superfici piane o curve, compreso il tiro in alto, i ponteggi, la mano di fissativo ad acqua, non pigmentato, a base di resine viniliche e qualunque altro onere e magistero secondo le indicazioni della D.L.	mq	€ 7,47
	D.0013.0006	Infissi		
87	D.0013.0006.0005/b	<p>FORNITURA E POSA IN OPERA DI PORTA TAGLIAFUOCO tipo Elite+ della Novoferm, dimensione luce netta 1200x210 mm, due ante foro muro mm. 1350x2150h, certificata secondo la norma EN 1634 con classe di resistenza al fuoco EI 120. Costituita da:</p> <ul style="list-style-type: none"> - telaio in profilo d'acciaio zincato sp. mm. 15/10 a "Z", perfetta complanarità anta-telaio, con vano per inserimento guarnizione fumi freddi; - giunzione del telaio agli angoli mediante incastro, ottima rigidità. Si evita corrosione tipica delle saldature; 		

NUM. ART.	CODICE ARTICOLO	DESCRIZIONE ARTICOLO	U.M.	PREZZO
88	D.0013.0006.0005/c	<p>- battente complanare al telaio in doppia lamiera d'acciaio zincata sp. mm. 8/10 pressopiegata, inscatolata, elettrosaldada, con pacco interno coibente ad alta densità e protetto nella zona della serratura con due strati di materiale a base di calcio solfato. Spessore totale anta mm. 64; spessore protezione in zinco Z140 (10-12 microns per lato);</p> <p>- ala di battuta spessore mm.20, per limitare al minimo i rischi infortunistici in caso d'urto contro le persone;</p> <p>- n. 2 cerniere per anta, realizzate in acciaio stampato con scorrimento su boccole temperate antifrizione, dimensionate per traffico intensivo e in condizione di carichi elevati. Registrabili in ogni momento mediante apposite viti, irraggiungibili a porta chiusa. Cerniere costruite per essere agevolmente sostituite, nel rispetto del programma di manutenzione da stabilirsi ai sensi del D.M. M.I. 64 del 10/03/98, D.M. M.I. 21/06/04 (GU 155 del 05/07/04) e T.U. 81/2008 per le vie di fuga;</p> <p>- meccanismo di richiusura mediante apposita molla inserita nelle cerniere, tarabile;</p> <p>- braccetto selettore di chiusura;</p> <p>- rostro di tenuta posto fra le due cerniere;</p> <p>- serratura anta principale tipo Yale completa di cilindro con tre chiavi;</p> <p>- serratura anta secondaria tipo Flush-bolt per l'autobloccaggio, con apertura a leva;</p> <p>- maniglia in PVC nero con anima in acciaio, sagomata ad "U" antiappiglio, posta ad altezza mm. 960 da pavimento secondo il DPR 503 del 24/07/96;</p> <p>- guarnizione termoespandente sul perimetro del telaio;</p> <p>- finitura superficiale con polvere epossipoliestere bucciata RAL 7035, 1013, 5010, 7016, 9006, 9010;</p> <p>- predisposizione di serie per l'inserimento della ghigliottina mobile a pavimento.</p> <p>- maniglione antipanico conforme al D.M. 03/11/2004, e alla EN 1125:2008, con marcatura CE;</p> <p>Data in opera comprese le opere murarie, la registrazione dell'infisso ed ogni altro onere e magistero.</p> <p>FORNITURA E POSA IN OPERA DI PORTA TAGLIAFUOCO tipo Scudo della Novoferm, dimensione luce netta 1200x210 mm, due ante foro muro mm. 1350x2150h, certificata secondo la norma EN 1634 con classe di resistenza al fuoco EI 120. Costituita da:</p> <p>- telaio in profilo d'acciaio zincato sp. mm. 15/10 a "Z", perfetta complanarità anta-telaio, con vano per inserimento guarnizione fumi freddi;</p> <p>- giunzione del telaio agli angoli mediante incastro, ottima rigidità. Si evita corrosione tipica delle saldature;</p> <p>- battente complanare al telaio in doppia lamiera d'acciaio zincata sp. mm. 8/10 pressopiegata, inscatolata, elettrosaldada, con pacco interno coibente ad alta densità e protetto nella zona della serratura con due strati di materiale a base di calcio solfato. Spessore totale anta mm. 64; spessore protezione in zinco Z140 (10-12 microns per lato);</p> <p>- ala di battuta spessore mm.20, per limitare al minimo i rischi infortunistici in caso d'urto contro le persone;</p> <p>- n. 2 cerniere per anta, realizzate in acciaio stampato con scorrimento su boccole temperate antifrizione, dimensionate per traffico intensivo e in condizione di carichi elevati. Registrabili in ogni momento mediante apposite viti, irraggiungibili a porta chiusa. Cerniere costruite per essere agevolmente sostituite, nel rispetto del programma di manutenzione da stabilirsi ai sensi del D.M. M.I. 64 del 10/03/98, D.M. M.I. 21/06/04 (GU 155 del 05/07/04) e T.U. 81/2008 per le vie di fuga;</p> <p>- meccanismo di richiusura mediante apposita molla inserita nelle cerniere, tarabile;</p> <p>- braccetto selettore di chiusura;</p> <p>- rostro di tenuta posto fra le due cerniere;</p> <p>- serratura anta principale tipo Yale completa di cilindro con tre chiavi;</p> <p>- serratura anta secondaria tipo Flush-bolt per l'autobloccaggio, con apertura a</p>	cad.	€ 1 299,09

NUM. ART.	CODICE ARTICOLO	DESCRIZIONE ARTICOLO	U.M.	PREZZO
89	D.0013.0006.0017	<p>leva;</p> <ul style="list-style-type: none"> - maniglia in PVC nero con anima in acciaio, sagomata ad "U" antiappiglio, posta ad altezza mm. 960 da pavimento secondo il DPR 503 del 24/07/96; - guarnizione termoespandente sul perimetro del telaio; - finitura superficiale con polvere epossipoliestere bucciata RAL 7035, 1013, 5010, 7016, 9006, 9010; - predisposizione di serie per l'inserimento della ghigliottina mobile a pavimento. - maniglione antipánico conforme al D.M. 03/11/2004, e alla EN 1125:2008, con marcatura CE; - rivestimento porta ed imbotte in legno massello di Iroko spessore 4 mm; <p>Data in opera comprese le opere murarie, la registrazione dell'infisso ed ogni altro onere e magistero.</p> <p>FORNITURA E POSA IN OPERA DI MANIGLIONE ANTIPANICO, a barra mobile tipo push bar verniciata nera, barra fissa e carter di copertura colore nero, viti autofilettanti di fissaggio, da applicare su porte a battente di qualsiasi natura e tipo, minimo anta L=300 mm, per il deflusso controllato verso le vie di fuga ed uscite di sicurezza. Realizzato mediante un sistema di chiusura a barra di comando in modo da consentire l'apertura del serramento non appena venga esercitata su di essa una leggera pressione, conforme al D.M. 03/11/2004, e alla EN 1125:2008, con marcatura CE, montato a perfetta regola d'arte secondo le vigenti normative di legge, valutato per entrambi le ante per porte d'uscita in alluminio tipo NOA TT78, ogni onere e magistero compreso.</p>	cad.	€ 2 839,31
90	D.0013.0006.0240	<p>PORTA INTERNA TAMBURATA AD ANTA CIECA cm 90x210 IN NOCE TANGANIKA avente: anta mobile cieca dello spessore finito di mm 44 circa, eseguita con un'intelaiatura in legno di abete con tacco di rinforzo in corrispondenza della serratura, tamburata con pannelli fibrolegnosi impiallacciati in essenza Tanganika e struttura alveolare a celle intercomunicanti. Lati di battuta a zaino ricavati nell'anta ed impiallacciati. Telaio in listellare impiallacciato della sezione di mm 105x40 circa con apposite fresature per l'aletta dei coprifili e per l'alloggiamento della guarnizione di battuta. Coprifili in listellare impiallacciato della sezione di mm 70x10 circa con alette per il fissaggio sul telaio. Cerniere tipo anuba in acciaio bronzato. Chiusura con serratura tipo patent bronzata. Maniglia in alluminio bronzato. Verniciatura al poliuretano colorato, con finitura opaca previa carteggiatura. La misura della porta e' riferita alla luce netta di passaggio. Data in opera completa di controtelaio in abete da fissare alle murature con zanche in acciaio zincato, compreso le opere murarie e la registrazione dell'infisso.</p>	cad.	€ 126,32
91	D.0013.0006.240/b	<p>PORTA INTERNA TAMBURATA AD ANTA CIECA a due ante luce netta da cm120x210 IN NOCE TANGANIKA avente: anta mobile cieca dello spessore finito di mm 44 circa, eseguita con un'intelaiatura in legno di abete con tacco di rinforzo in corrispondenza della serratura, tamburata con pannelli fibrolegnosi impiallacciati in essenza Tanganika e struttura alveolare a celle intercomunicanti. Lati di battuta a zaino ricavati nell'anta ed impiallacciati. Telaio in listellare impiallacciato della sezione di mm 105x40 circa con apposite fresature per l'aletta dei coprifili e per l'alloggiamento della guarnizione di battuta. Coprifili in listellare impiallacciato della sezione di mm 70x10 circa con alette per il fissaggio sul telaio. Cerniere tipo anuba in acciaio bronzato. Chiusura con serratura tipo patent bronzata. Maniglia in alluminio bronzato. Verniciatura al poliuretano colorato, con finitura opaca previa carteggiatura. La misura della porta e' riferita alla luce netta di passaggio. Data in opera completa di controtelaio in abete da fissare alle murature con zanche in acciaio zincato, compreso le opere murarie e la registrazione dell'infisso.</p>	cad.	€ 483,87
92	D.0013.0006.0268/a	<p>FORNITURA E POSA IN OPERA DI INFISSE VETRATO, PORTA O FINESTRA, IN PROFILATI ESTRUSI DI ALLUMINIO 6060 (UNI9006/1), per serramenti a taglio</p>	cad.	€ 734,89

NUM. ART.	CODICE ARTICOLO	DESCRIZIONE ARTICOLO	U.M.	PREZZO
		termico tipo NOA TT78, a due ante, telaio fisso di profondità pari 89 mm, parti apribili di profondità pari a 78 mm, con tenuta ermetica a giunto aperto a mezzo di guarnizione centrale in EPDM, verniciatura con polveri poliesteri termoindurenti e polimerizzate in forno, colore bianco, parte vetrata con vetro camera basso emissivo da 6/7-15-8/9 mm. L'infisso dovrà essere completo di accessori di movimento e apertura e chiusura, dato in opera compreso il controtelaio metallico realizzato con profilo in acciaio zincato da fissare alle murature con zanche in acciaio zincato, comprese le opere murarie, la registrazione dell'infisso ed ogni altro onere e magistero secondo le indicazioni della Direzione dei Lavori.	mq	€ 459,62
93	D.0013.0006.0352	<p>FORNITURA E POSA IN OPERA DI PORTA TAGLIAFUOCO tipo Elite+ della Novoferm, dimensione luce netta 900x210 mm, un'anta, foro muro 1000x2150 h certificata secondo la norma EN 1634 con classe di resistenza al fuoco EI 120. Costituita da:</p> <ul style="list-style-type: none"> - telaio in profilo d'acciaio zincato sp. mm. 15/10 a "Z", perfetta complanarità anta-telaio, con vano per inserimento guarnizione fumi freddi; - giunzione del telaio agli angoli mediante incastro, ottima rigidità. Si evita corrosione tipica delle saldature; - battente complanare al telaio in doppia lamiera d'acciaio zincata sp. mm. 8/10 pressopiegata, inscatolata, elettrosaldata, con pacco interno coibente ad alta densità e protetto nella zona della serratura con due strati di materiale a base di calcio solfato. Spessore totale anta mm. 64; spessore protezione in zinco Z140 (10-12 microns per lato); - ala di battuta spessore mm.20, per limitare al minimo i rischi infortunistici in caso d'urto contro le persone; - n. 2 cerniere per anta, realizzate in acciaio stampato con scorrimento su boccole temperate antifrizione, dimensionate per traffico intensivo e in condizione di carichi elevati. Registrabili in ogni momento mediante apposite viti, irraggiungibili a porta chiusa. Cerniere costruite per essere agevolmente sostituite, nel rispetto del programma di manutenzione da stabilirsi ai sensi del D.M. M.I. 64 del 10/03/98, D.M. M.I. 21/06/04 (GU 155 del 05/07/04) e T.U. 81/2008 per le vie di fuga; - meccanismo di richiusura mediante apposita molla inserita nelle cerniere, tarabile; - braccetto selettore di chiusura; - rostro di tenuta posto fra le due cerniere; - serratura anta principale tipo Yale completa di cilindro con tre chiavi; - serratura anta secondaria tipo Flush-bolt per l'autobloccaggio, con apertura a leva; - maniglia in PVC nero con anima in acciaio, sagomata ad "U" antiappiglio, posta ad altezza mm. 960 da pavimento secondo il DPR 503 del 24/07/96; - guarnizione termoespandente sul perimetro del telaio; - finitura superficiale con polvere epossipoliestere bucciata RAL 7035, 1013, 5010, 7016, 9006, 9010; - predisposizione di serie per l'inserimento della ghigliottina mobile a pavimento. - maniglione antipánico conforme al D.M. 03/11/2004, e alla EN 1125:2008, con marcatura CE; <p>Data in opera comprese le opere murarie, la registrazione dell'infisso ed ogni altro onere e magistero.</p>	cad.	€ 772,97
94	D.0013.0006.0500	Opere in ferro per la realizzazione di parepetti e corrimano fissate alle murature con zanche in acciaio zincato, compreso le opere murarie ed ogni altro onere e magistero.	mq	€ 113,66
95	D.0013.0006.0600	FORNITURA E POSA IN OPERA DI GRADINO in ferro zincato tipo Nuova Defim Orsogrill No Panic dimensioni 1500x315 mm, I gradini sono costruiti da piatti portanti sagomati di sezione costante posti parallelamente ad intervalli regolari, collegati tra loro da un traversino tondo o quadro ritorto, ortogonale al piatto, chiusi alle estremità da testate in piatto 60x4 mm opportunamente forate al fine di creare un supporto per il fissaggio ai cosciali, con un profilo rompivisuale in lamiera		

NUM. ART.	CODICE ARTICOLO	DESCRIZIONE ARTICOLO	U.M.	PREZZO
		punzonata applicato sul fianco. Realizzato in acciaio S 235 JR (secondo UNI EN 10025) e protetto con zincatura a caldo UNI EN ISO 1461. Peso 23 kg, Classe 1 pedonale. Compresa le opere di fissaggio alla struttura metallica o alla struttura muraria in C.A. ed ogni altro onere e magistero per dare il gradino montato a regola d'arte. Portata classe 1.	cad	€ 89,99
96	D.0013.0006.0650	FORNITURA E POSA IN OPERA DI GRIGLIATO in ferro zincato tipo Nuova Defim Orsogrill Potissimum dimensioni maglia 15x76 mm, barra portante 40x3 mm. Peso a mq 64.80 kg. Realizzato in acciaio S 235 JR (secondo UNI EN 10025) e protetto con zincatura a caldo UNI EN ISO 1461, Classe 1 pedonale. Compresa le opere di fissaggio alla struttura metallica o alla struttura muraria in C.A. ed ogni altro onere e magistero per dare la griglia montata a regola d'arte.	cad	€ 106,23
	D.0013.0007	Controsolfitti		
97	D.0013.0007.0038	CONTROSOFITTO IN PANNELLI composti da fibra minerale biosolubile, perlite, argilla ed amido, colore bianco, superficie finemente microforata e sabbata, classe di reazione al fuoco REI 120 secondo nuova normativa europea N. 13501-2 (600x600x15 mm SK) dimensioni 600x600x15mm. Classe del materiale A2-s1,d0 secondo EN 13501-1. Tipo THERMATEX Feinstratos micro Knauf. certificata "Biosolubile" secondo le Direttive Europee n.97.69 EC Nota Q. Completo di struttura metallica di sostegno conforme alla norma UNI-EN 10142 in lamiera d'acciaio zincata e verniciata a norma EN 13964 con attestato di conformità CE e composta da profili perimetrali a "L" 22/22 mm, spessore 4 mm, profili portanti e trasversali a "T", 24/38 mm, spessore 4 mm, tipo "Knaus KS 38", largh. 24 mm alt. 38 mm, Il profilo portante sarà posto ad interasse non superiore a 1200 mm ed ancorato al solaio con idonei tasselli, viti, pendini e ganci a molla di sospensione tipo "TWIST", regolabili in altezza per un ribasso sino a 2500 mm. dato in opera compreso l'ancoraggio dei pendini al soffitto, i tagli, lo sfido e il tiro in alto, la lavorazione per l'inserimento di rilevatori di fumo, punti luce e quant'altro, per dare lo stesso finito a regola d'arte secondo le disposizioni della D.L. ed i disegni allegati, ogni onere e magistero compreso.	mq	€ 46,13
	D.0013.0009	Solai		
98	D.0013.0009.0007/B	SOLAIO PIANO O INCLINATO dello spessore di cm 20+5, calcolato per un sovraccarico di 4 KN/m2 piu' peso proprio, realizzato con travetti CAP e pignatte laterizie h cm 20, dato in opera compresa l'armatura provvisoria e relativo disarmo. il montaggio. i getti di completamento dei travetti, delle zone piene di banchinaggio agli appoggi, delle eventuali fasce rompitratta e della caldana dello spessore di cm 5 con calcestruzzo Rck 30. l'innaffiamento periodico fino a maturazione dei getti. Compresa l'armatura integrativa e di ripartizione dei carichi PER LUCI FINO A m 6.00.	mq	€ 66,35
99	D.0013.0009.0019/B	SOLAIO PIANO O INCLINATO dello spessore di cm 16+4, calcolato per un sovraccarico di 2 KN/m2 piu' peso proprio, realizzato con travetti CAP e pignatte laterizie h cm 16, dato in opera compresa l'armatura provvisoria e relativo disarmo. il montaggio. i getti di completamento dei travetti, delle zone piene di banchinaggio agli appoggi, delle eventuali fasce rompitratta e della caldana dello spessore di cm 4 con calcestruzzo Rck 30. l'innaffiamento periodico fino a maturazione dei getti. Compresa l'armatura integrativa e di ripartizione dei carichi PER LUCI FINO A m 6.00	mq	€ 57,42
	D.0013.0010	Impermeabilizzazioni e coibentazioni		
100	D.0013.0010.0010	MANTO IMPERMEABILE MONOSTRATO AUTOPROTETTO CON LAMINA METALLICA, COSTITUITO DA UNA MEMBRANA PREFABBRICATA ELASTOPLASTOMERICA ARMATA IN VETRO VELO RINFORZATO, CON FINITURA		

NUM. ART.	CODICE ARTICOLO	DESCRIZIONE ARTICOLO	U.M.	PREZZO
		DELLA FACCIA SUPERIORE CON LAMINA DI ALLUMINIO GOFFRATA, peso 3.4 kg/mq, applicata a fiamma, previa spalmatura di un primer bituminoso, su idoneo piano di posa, già predisposto, dato in opera su superfici piane, inclinate o curve, con giunti sovrapposti di 10 cm, compreso il primer, il consumo del combustibile, l'onere dei tagli e delle sovrapposizioni, gli sfridi ed il tiro in alto finitura faccia superiore colore alluminio naturale	mq	€ 20,60
	D.0013.0012	Gronde e pluviali		
101	D.0013.0012.0004	FORNITURA E POSA IN OPERA DI DISCENDENTE PLUVIALE IN TUBO in polietilene ad alta densità (massa volumica 950 g/ml) TIPO Geberit PE con valori minimi di MRS (Minimum Required Strength) di 6,3 Mpa, destinato alle condotte di scarico per acque meteoriche con sistema sifonico, prodotto secondo la norma UNI EN 1519 – classe BD / S 12,5 e contrassegnato dal marchio IIP dell'Istituto Italiano dei Plastici e/o equivalente marchio europeo, secondo quanto previsto dal "Regolamento di attuazione della legge quadro in materia di lavori pubblici 11 febbraio 1994, n° 109, e successive modifiche". Diametro interno/esterno 101/110 mm. Dato in opera compreso il collegamento al sifone tipo Geberit Pluvia, comprese curve, raccordi opere di fissaggio alle murature ed ogni altro onere e magistero.	m	€ 26,33
102	D.0013.0012.0017	Fornitura e posa in opera di Sistema sifonico per l'evacuazione dal tetto delle acque meteoriche tramite uno speciale imbuto di scarico con la capacità di deflusso di 12 l/s, tipo Geberti Pluvia, che permette il riempimento totale delle tubazioni che scaricano senza alcuna pendenza e utilizzando diametri ridotti. Viene garantita l'auto-pulizia delle tubazioni grazie ad una maggiore velocità di deflusso. Il sistema di scarico sifonico per acque meteoriche dovrà essere dato completo di pezzi speciali, ispezioni, collari di guida e dovrà essere messa in opera con tutti gli accorgimenti tecnici per prevenire eventuali anomalie di funzionamento e dilatazioni, rispettando tutte le migliori regole dell'arte ogni onere e magistero compreso secondo le disposizioni della D.L.	cad.	€ 605,48
	D.0013.0013	Pavimenti		
103	D.0013.0013.0002/B	MASSETTO IN BATTUTO DI CEMENTO costituito da calcestruzzo confezionamento con cemento R 32,5 avente RESISTENZA CARATTERISTICA RCK pari a 20 N/mm ² , dello spessore di cm 10, in opera su sottofondo già predisposto e sagomato, compresa la finitura "rigonata" e la formazione dei giunti a grandi riquadri (dimensione media 16 mq) con giunti in PVC armato con RETE ELETTRICALDATA Con diametro delle barre FI 8, maglia cm 20x20, costituita da barre di acciaio B450C conformi al DM 14/09/2005 e succ. mod., ad aderenza migliorata, in maglie quadre in pannelli standard, fornita in opera compresi sfridi, tagli, eventuali legature, sovrapposizioni e quanto occorra per dare il tutto eseguito a perfetta regola d'arte.	mq	€ 23,61
104	D.0013.0013.0007/C	MASSETTINO DI SOTTOPAVIMENTO REALIZZATO con prodotto cementizio a ritiro ridotto, premiscelato pronto all'uso, ad indurimento ed essiccazione medio rapida, tipo Weber.plan MR81 da impastare con sola acqua, in grado di avere dopo 10 giorni una resistenza a compressione di 22 N/mm ² , ed una umidità residua dopo 7 giorni non superiore al 2,0%, classificato di classe A1fl-C25-F5 secondo la normativa europea EN 13813. Spessore di cm 5, armato con rete metallica zincata del peso di kg 0,6/mq, dato in opera su piani orizzontali o inclinati ogni onere e magistero compreso.	mq	€ 24,48
105	D.0013.0013.0034	PAVIMENTO CON PIASTRELLE DI GRES FINE PORCELLANATO di prima scelta, spessore mm 7,9 tipo Botticino della Ceramiche Caesar linea granigliati, posto in opera a giunti aderenti, per allineamenti ortogonali e diagonali, con idonei collanti su massettino sottopavimento dello spessore di cm 5, questo escluso, compresi		

NUM. ART.	CODICE ARTICOLO	DESCRIZIONE ARTICOLO	U.M.	PREZZO
106	D.0013.0013.0035	tagli, sfridi, approvvigionamento al piano, la stuccatura dei giunti con cemento bianco o colorato con ossidi e la pulizia finale con segatura, formato 30x30, spessore ogni onere e magistero compreso.	mq	€ 40,12
107	D.0013.0013.0068/B	PAVIMENTO CON PIASTRELLE DI KLINKER posto in opera a giunti aderenti, per allineamenti ortogonali e diagonali, con idonei collanti su massetto sottopavimento dello spessore di cm 5, questo escluso, compresi tagli, sfridi, approvvigionamento al piano, la stuccatura dei giunti con cemento bianco o colorato con ossidi e la pulizia finale con segatura, formato 12x24 ogni onere e magistero compreso.	mq	€ 54,91
108	D.0013.0013.0157	LASTRE DI GRANITO, SPESSORE CM 3, già levigate e lucidate in stabilimento, per soglie e davanzali e rivestimento gradini scale, compresi tagli, sfridi derivanti dall'adattamento alla forma e dimensioni delle superfici da rivestire, compresa la malta di allettamento, la stuccatura dei giunti con boiaccia di cementi colorati e la pulizia finale, in opera con lastre di GRIGIO PERLA.	mq	€ 122,99
109	D.0013.0013.0174	RIVESTIMENTO DI PARETI INTERNE CON PIASTRELLE SMALTATE BICOTTURA, A PASTA BIANCA, MONOCOLORE O CON DECORI SEMPLICI posate in opera con colla su intonaco frattazzato (questo escluso) compresi tagli, sfridi, la fornitura dei pezzi terminali con i bordi smussati, la stuccatura dei giunti con cemento bianco o colorato e la pulitura anche con acidi con piastrelle 15x15	mq	€ 43,00
110	D.0013.0013.0174	ZOCCOLETTO BATTISCOPA IN PIASTRELLE DI GRES, tipo Botticino della Ceramiche Caesar linea granigliati, posato in opera con colla o malta, compresi tagli, sfridi e la pulizia finale dimensioni 7 1/2x15, spessore 11/12	m	€ 8,87
111	D.0013.0013.0193	ZOCCOLETTO BATTISCOPA IN GRANITO levigato e lucidato su una faccia e con la costa superiore tagliata a fil di sega, dimensioni cm 2 x 8 h, posato in opera con colla o malta, compresi tagli, sfridi e la pulizia finale in granito GRIGIO PERLA	m	€ 13,82
112	D.0013.0013.0201	ZOCCOLETTO BATTISCOPA IN LEGNO MASSELLO DI PINO O RAMIN, sagomato sul filo superiore e con piedino coprifilo alla base, posato in opera con chiodi d'acciaio compresi tagli, sfridi, pezzi speciali e la pulizia finale dimensioni mm 70x14, verniciato colorato	m	€ 11,06
112	D.0013.0013.0221	PAVIMENTO IN LEGNO PREFINITO costituito da listoni o tavolette in legno lavorati a maschio femmina per incastro, a coste perfettamente parallele, lavorazione, classificazione e selezione del materiale effettuata secondo le norme UNI 4373, UNI 4375, UNI 4376. corrispondente alla classe 1. Tavolette legno iroko dimensioni circa mm 900x100 sp. mm 10. Fornito e posto in opera per listoni o tavolette disposti in unica direzione o altro disegno semplice su piano esistente. Compreso di: collanti, tagli, sfridi, lamatura, lucidatura e ceratura. Compreso ogni onere e magistero per dare l'opera finita a perfetta regola d'arte.	mq	€ 75,71
113	D.1150	SERVIZI IGIENICI		
113	D.1150.1080.08	FORNITURA E POSA IN OPERA DI Tubo Multistrato corazzato per condotte interrate in pressione, costituito da: tubo interno in Polietilene PE 100 a norma UNI EN 12201 rivestito da un multistrato di alluminio e da un mantello esterno antiabrasione in Polipropilene rinforzato e mineralizzato. Marchiato ogni metro con sigla produttore, marchio e numero distintivo IIP, data di produzione, diametro del tubo, norma di riferimento. Diametro esterno 32 mm. Compresi raccordi, giunzioni e collegamenti alle centraline di comando ed ogni altro onere e magistero per dare la linea completa secondo le disposizioni della D.L.	m	€ 10,35
114	D.1150.1200.04/a	PUNTO IDRICO DI ALIMENTAZIONE E DI SCARICO di un singolo apparecchio igienico-sanitario, dato finito in opera all'interno, completo di: a) PER L'ACQUA FREDDA: quota parte della rete di alimentazione interna principale, con tubazioni		

NUM. ART.	CODICE ARTICOLO	DESCRIZIONE ARTICOLO	U.M.	PREZZO
		da 3/4" o equivalente, dalla colonna montante fino al locale di utilizzo e da tubazioni da 1/2", o equivalente, dalla diramazione della rete principale fino al punto di utilizzo; b) PER L'ACQUA CALDA: quota parte della rete interna principale, con tubazione coibentata a norma L.373, dall'apparecchio scalda acqua ubicato all'interno dell'unità fino al locale di utilizzo e da tubazioni da 1/2" o equivalente, pure coibentata a norma L.373, dalla diramazione della rete principale fino al punto di utilizzo; c) PER GLI SCARICHI: quota parte della tubazione, diametro 110 mm, di raccordo alla colonna di scarico più prossima e tubazioni da 50 mm, dall'apparecchio di utilizzo al predetto raccordo. Compresi materiali di consumo, pezzi speciali, apertura e chiusura di tracce al grezzo, assistenze murarie; esclusa fornitura e montaggio dei sanitari o degli apparecchi utilizzatori con relative rubinetterie e raccorderie, nonché eventuali collettori complanari e saracinesche di intercettazione. PER ACQUA CALDA E FREDDA realizzato con tubazioni Multistrato costituito da: tubo interno in Polietilene PE 100 a norma UNI 10910 rivestito da un doppio nastro di alluminio e da un mantello esterno antiabrasione in Polietilene PE 100, PER GLI SCARICHI in PVC, ogni onere e magistero compreso.	cad	€ 171,56
115	D.1150.1240	MONTAGGIO DI UN APPARECCHIO IGIENICO-SANITARIO o apparecchio utilizzatore e delle relative rubinetterie e raccorderie di adduzione e di scarico, esclusa la fornitura dei materiali ma comprese le opere murarie ed i materiali minuti di consumo	cad	€ 108,60
116	D.1150.1250.05	FORNITURA E POSA IN OPERA di suoneria in bronzo da 80 dB, comandata da interruttore a cordone compresa la linea d'alimentazione sotto traccia il collegamento alla rete ed ogni altro onere e magistero.	cad.	€ 98,90
117	D.1150.1250.06	FORNITURA E POSA IN OPERA di apparecchiatura asciugamani elettrica ad aria potenza 2000 WATT serie pesante per comunità, marcata IMQ, antivandalo, in acciaio laccato bianco attivazione a pulsante, comprese le opere murarie l'allaccio alla rete elettrica dalla piu' vicina cassetta di derivazione, ed ogni altro onere e magistero.	cad	€ 348,73
118	D.1150.1250.07	FORNITURA E POSA IN OPERA di scaldacqua elettrico della capacita' di 80 lt, tipo Ariston TI PLUS, potenza 1200 watt, comprese opere murarie, collegamento all'impianto elettrico alla centralina di distribuzione acqua calda e fredda con tubazione in rame compresa l'incidenza di questa ed ogni altro onere e magistero.	cad.	€ 204,84
119	D.1150.1250.11	Fornitura e posa in opera di aspiratore centrifugo da parete/soffitto con aspirazione laterale su tutto il perimetro con espulsione in condotto di ventilazione, completo di valvola di non ritorno, completo di timer per il ritardato spegnimento regolabile da 3 a 20 minuti, con scarico laterale o posteriore del diametro di 92.5/97 mm , quadrato dimensioni 287x287x130 mm, peso 2.77 kg, portata oraria massima 180 m3/h, protezione dei collegamenti elettrici IPX4, certificato IMQ con marchio CE, completo di Kit per montaggio a controsoffitto, compreso il collegamento alla rete elettrica di alimentazione, il fissaggio al controsoffitto, il condotto di scarico diametro 100 mm in PVC serie pesante, il collegamento al condotto di scarico secondo gli schemi allegati ed ogni altro onere e magistero per dare l'aspiratore completo e funzionante a regola d'arte	cad	€ 376,83
	D.1200	Allestimento Palco e arredi		
120	D.1200.0001 D.1200.0001.0001	Attrezzatura palco Fornitura e posa in opera del piano calpestabile della graticcia di 97 mq di superficie, costituita da doghe in lamiera zincata da 20/10 con sezione ad U rovescia dimensioni 150 x 60 x 6000 mm. con fori asolati per innesto e fissaggio di rocchetti e/o delle pulegge dei tiri; doghe poste in opera parallelamente al boccascena, distanziate tra di loro in modo da ottenere una		

NUM. ART.	CODICE ARTICOLO	DESCRIZIONE ARTICOLO	U.M.	PREZZO
121	D.1200.0002 D.1200.0002.0001	<p>serie continua di spazi, i tradizionali tagli, per il passaggio delle corde e delle funi dei tiri, e fissate all'orditura sottostante in C.A., peso delle doghe 23 Kg/mq. Completo di collegamenti tra i vari tratti delle doghe, dei sostegni alle pareti laterali e di ogni onere e magistero per dare il piano della graticcia completo a regola d'arte secondo le disposizioni della D.L..</p> <p>Poltrocine</p> <p>Fornitura e posa in opera di poltrone tipo "Tournèe Cine arredo Italia" con struttura portante in acciaio. Schienale in multistrato di faggio spessore 15 mm, L'imbottitura è in poliuretano espanso con densità di 45Kg/mc e applicata con collanti ad acqua su un pannello in multistrato. Lo spessore varia a seconda delle zone anatomiche: dagli 80 mm nella parte dei poggia reni, ai 50 mm della parte superiore. Sedile è costituito da un telaio in multistrato di faggio dello spessore di 15 mm, provvisto di alloggi fresati per il fissaggio delle squadrette di supporto e movimentazione del sedile. Le squadrette sono realizzate con sistema di aggancio a baionetta del sedile sul meccanismo di movimentazione in nylon 6.6 montato sui fianchi. Il ribaltamento del sedile avviene a gravità, con l'utilizzo di contrappeso montato all'interno del telaio. L' imbottitura è in schiumato di densità 40 Kg/mc, tagliato da blocco. Fianco realizzato con pannelli di forma rettangolare in multistrato di faggio di spessore che varia da 10 a 20 mm, sui quali trovano alloggio i supporti per il montaggio degli snodi in Nylon 6.6 per il ribaltamento del sedile. L'intelaiatura interna perimetrale è in massello di faggio. Sulla parte superiore dedita all'appoggio delle braccia dello spettatore è incollata una lastra di poliuretano schiumato a caldo di densità 50 Kg/mc. Nella parte inferiore del fianco sono inserite due bussole filettate M8, che fissano il supporto interno a forma di "U" a cui è ancorato il piedino in lamiera. Rivestimento, completamente sfoderabile, in gomma da 6 mm e tela Barfire. Classe 1 IM di resistenza al fuoco certificata ai sensi del DM 26/06/1984 dal Ministero dell'Interno Dipartimento dei Vigili del Fuoco del Soccorso Pubblico e della Difesa Civile Direzione Centrale per la Prevenzione e la Sicurezza Tecnica Area V - Protezione Passiva. Conforme a tutte le vigenti norme in materia di sicurezza e protezione passiva, Data in opera fissata al pavimento già predisposto compreso ogni onere e magistero secondo le disposizioni della D.L.</p>	cad	€ 8 907,69
		<p>Il presente ELENCO PREZZI è composto da Nr. 121 Voci di prezzo.</p>		
			cad	€ 201,59

CODICE ARTICOLO	DESCRIZIONE ARTICOLO	Pagina Nr.
	INDICE	
B	SEMILAVORATI	1
B.0069	GRUPPI ACCESSORI PER APPARECCHI SANITARI	1
B.0069.0002	Miscelatore	1
B.0069.0002.0002	MISCELATORE MONOCOMANDO PER LAVABO in ottone cromato,serie leggera, con bocca di	1
B.0069.0002.0005	MISCELATORE MONOCOMANDO PER VASCA/DOCCIA esterno, in ottone cromato, serie legge	1
B.1150	ACCESSORI SERVIZI IGIENICI	1
B.1150.1250.09	Coppia di maniglie per trasferimento frontale(ribaltabile) e laterale (fissa) p	1
B.1540	ELEMENTI BAGNO	1
B.1540.1012.02	LAVABO SOSPESO MONOFORO IN VETROCHINA BIANCA, tipo "Ideal Standard serie Cantic	1
B.1540.1040.03	VASO SOSPESO IN VETROCHINA BIANCA, tipo "Ideal Standard serie Cantica" con scari	1
B.1540.1051	CASSETTA DA INCASSO, tipo "Grohe serie new AVI" in PE con rivestimento in resin	1
B.1540.1080	DOCCIA realizzata a pavimento completa di pileta di scarico e collegamento alla	1
D	VOCI FINITE	2
D.0001	SCAVI REINTERRI E VESPAI	2
D.0001.0002	Movimenti di materie	2
D.0001.0002.0022/B	SCAVO A SEZIONE RISTRETTA E OBBLIGATA per fondazioni, opere d'arte e piani inter	2
D.0001.0002.0022/C	SCAVO A SEZIONE RISTRETTA E OBBLIGATA per fondazioni, fino a m 3.00 di profondit	2
D.0001.0002.0041/B	RINTERRO DI CAVI A risultanti dopo l'esecuzione di scavi per la realizzazione di	2
D.0001.0003	Pavimentazioni stradali, pedonali, cordonate e segnaletica	2
D.0001.0003.0032	RIPRISTINO DI PAVIMENTAZIONE STRADALE precedentemente demolita per l'esecuzione	2
D.0001.0007	Vespai sottofondi e geotessili	2
D.0001.0007.0002/B	VESPAIO REALIZZATO IN PIETRAME calcareo trachitico, granitico o similare, di ade	3
D.0003	INFRASTRUTTURE IDRICHE E FONGNARIE	3
D.0003.0015	Tubi in pvc per fognature	3
D.0003.0015.0001	TUBO FOGNA IN PVC rigido conforme al tipo SN4 SDR41 definito dalla Norma UNI EN	3
D.0003.0015.0004	Fornitura e posa in opera di tubo strutturato in Polipropilene (PP), tipo "Ricc	3
D.0003.0016	POZZETTI E CONDOTTE	3
D.0003.0016.0002/B	POZZETTO DI ISPEZIONE per fognature, dimensioni interne cm 120x120x160 (h media)	4
D.0003.0016.0002/C	POZZETTO DI ISPEZIONE per fognature, dimensioni interne cm 100x60x120, realizzat	4
D.0003.0016.0012	POZZETTO PREFABBRICATO in calcestruzzo vibrocompresso, completo di piastra di ba	4
D.0003.0018	Pozzetti prefabbricati in pvc	4
D.0003.0018.0006	POZZETTO IN PVC antischock carrabile, con fori a frattura prestabilita sui quatt	4
D.0004	CALCESTRUZZI	4
D.0004.0001	Calcestruzzi	4
D.0004.0001.0003/B	CALCESTRUZZO PER OPERE NON STRUTTURALI, MAGRONI DI SOTTOFONDAZIONE, MASSETTI A T	4
D.0004.0001.0009/B	Calcestruzzo a durabilita' garantita per opere strutturali in fondazione o in el	4
D.0004.0001.0009/C	Calcestruzzo a durabilita' garantita faccia a vista per realizzazione di gradini	5
D.0004.0001.0049/a	CALCESTRUZZO PRECONFEZIONATO LEGGERO, isolante termoacustico a bassa densita' (5	5
D.0004.0001.0049/b	CALCESTRUZZO PRECONFEZIONATO LEGGERO, isolante termoacustico a bassa densita' (5	5
D.0008	CASSERI E ACCIAI STRUTTURALI	5
D.0008.0002	Ferro per cemento armato	5
D.0008.0002.0002/B	ACCIAIO PER ARMATURA DI STRUTTURE IN CEMENTO ARMATO, in barre tonde ad aderenza	5
D.0009	IMPIANTI ELETTRICI	5
D.0009.0002	Centralini e quadri	5
D.0009.0002.0015	FORNITURA E POSA IN OPERA DI Centralino da parete in resina termoplastica isola	5
D.0009.0002.0021	FORNITURA E POSA IN OPERA DI QUADRO ELETTRICO GENERALE A PARETE composto da arma	5

CODICE ARTICOLO	DESCRIZIONE ARTICOLO	Pagina Nr.
INDICE		
D.0009.0002.0023	FORNITURA E POSA IN OPERA DI QUADRO DA PARETE composto da armadio metallico (ti	6
D.0009.0003	Interruttori	6
D.0009.0003.0400	FORNITURA, MONTAGGIO, CABLAGGIO E ASSEMBLAGGIO DI INTERRUTTORE AUTOMATICO MAGNET	6
D.0009.0003.0401	FORNITURA, MONTAGGIO, CABLAGGIO E ASSEMBLAGGIO DI INTERRUTTORE AUTOMATICO MAGNET	6
D.0009.0003.0402	FORNITURA, MONTAGGIO, CABLAGGIO E ASSEMBLAGGIO DI INTERRUTTORE AUTOMATICO MAGNET	6
D.0009.0003.0403	FORNITURA, MONTAGGIO, CABLAGGIO E ASSEMBLAGGIO DI INTERRUTTORE AUTOMATICO MAGNET	6
D.0009.0003.0404	FORNITURA, MONTAGGIO, CABLAGGIO E ASSEMBLAGGIO DI INTERRUTTORE AUTOMATICO MAGNET	6
D.0009.0003.0405	FORNITURA, MONTAGGIO, CABLAGGIO E ASSEMBLAGGIO DI MODULO DIFFERENZIALE per Btd	7
D.0009.0003.0406	FORNITURA, MONTAGGIO, CABLAGGIO E ASSEMBLAGGIO DI MODULO DIFFERENZIALE per Btd	7
D.0009.0003.0407	FORNITURA, MONTAGGIO, CABLAGGIO E ASSEMBLAGGIO DI INTERRUTTORE AUTOMATICO MAGNET	7
D.0009.0003.0408	FORNITURA, MONTAGGIO, CABLAGGIO E ASSEMBLAGGIO DI INTERRUTTORE AUTOMATICO MAGNET	7
D.0009.0003.0409	FORNITURA, MONTAGGIO, CABLAGGIO E ASSEMBLAGGIO DI MODULO DIFFERENZIALE Serie M	7
D.0009.0003.0410	FORNITURA, MONTAGGIO, CABLAGGIO E ASSEMBLAGGIO DI MODULO DIFFERENZIALE, Serie M	7
D.0009.0003.0415	ONERE PER LO SMONTAGGIO IL MONTAGGIO, CABLAGGIO DI MODULO DIFFERENZIALE ESISTE	7
D.0009.0004	Apparecchi di comando, prese e spine	7
D.0009.0004.0066	FORNITURA, MONTAGGIO E CABLAGGIO DI PRESA DI SICUREZZA CON INTERRUTTORE DI BLOCC	8
D.0009.0004.0067	FORNITURA, MONTAGGIO E CABLAGGIO DI PRESA DI SICUREZZA CON INTERRUTTORE DI BLOCC	8
D.0009.0004.0176	FORNITURA E POSA IN OPERA DI PUNTO LUCE INTERROTTO dato in opera completo di con	8
D.0009.0004.0177	FORNITURA E POSA IN OPERA DI PUNTO LUCE DEVIATO dato in opera completo di condut	8
D.0009.0004.0178/b	FORNITURA E POSA IN OPERA DI PUNTO LUCE COMANDATO DA PIU' PUNTI, relè passo-pass	9
D.0009.0004.0179/b	FORNITURA E POSA IN OPERA DI PUNTO LUCE INVERTITO dato in opera completo di cond	9
D.0009.0004.0185/b	FORNITURA E POSA IN OPERA DI PRESA DI CORRENTE dato in opera completo di condutt	9
D.0009.0005	Impianti di terra	9
D.0009.0005.0031	FORNITURA E POSA IN OPERA DI IMPIANTO GENERALE DI TERRA del teatro realizzato co	9
D.0009.0011	Plafoniere per illuminazione d'interni e d'esterni	10
D.0009.0011.0157	FORNITURA E POSA IN OPERA DI LAMPADA per illuminazione di interni da montare a p	10
D.0009.0011.0158	FORNITURA E POSA IN OPERA DI LAMPADA per illuminazione di interni da montare a p	10
D.0009.0011.0159	FORNITURA E POSA IN OPERA DI LAMPADA di illuminazione tipo "Beghelli ACCIAIO LED	10
D.0009.0011.0160	FORNITURA E POSA IN OPERA DI LAMPADA di illuminazione tipo "Beghelli ACCIAIO LED	11
D.0009.0011.0161	FORNITURA E POSA IN OPERA DI LAMPADA AD INCASSO TIPO "CASTALDI SL.EVO FR CONTINU	11
D.0009.0011.0162	FORNITURA E POSA IN OPERA DI LAMPADA AD INCASSO TIPO "CASTALDI SL.EVO FR CONTINU	12
D.0009.0011.0163	FORNITURA E POSA IN OPERA DI LAMPADA LAMPADA AD INCASSO TIPO "CASTALDI SL.EVO FR	12
D.0009.0011.0164	FORNITURA E POSA IN OPERA DI LAMPADA AD INCASSO TIPO "CASTALDI SL.EVO FR CONTINU	13
D.0009.0011.0165	FORNITURA E POSA IN OPERA DI LAMPADA PER ORIENTAMENTO AD INCASSO A PARETE tipo "	13
D.0009.0011.0166	FORNITURA E POSA IN OPERA DI GRUPPO DI ALIMENTAZIONE per apparecchi di segnalazi	13
D.0009.0011.0167	FORNITURA E POSA IN OPERA DI APPARECCHIO PER ILLUMINAZIONE DI EMERGENZA predisp	14
D.0009.0011.0168	FORNITURA E POSA IN OPERA DI APPARECCHIO PER SEGNALAZIONE DI SICUREZZA ED EMERG	14
D.0009.0011.0170	FORNITURA E POSA IN OPERA DI CENTRALE DI COMANDO E ALIMENTAZIONE APPARECCHI PER	14
D.0010	IMPIANTI TECNICI EDILI	14
D.0010.0004	Apparecchi per impianti telefonici, citofonici e TV	14
D.0010.0004.0003/b	FORNITURA E POSA IN OPERA DI PUNTO PRESA TELEFONICO compreso cavo di trasmission	15
D.0010.0006	Impianti idrici antincendio e sistemi di protezione attiva dal fuoco	15
D.0010.0006.0048	Idrante antincendio a parete ad incasso DN 45, completo di: cassetta da incasso	15
D.0010.0006.0058	GRUPPO ATTACCO MOTOPOMPA UNI 70 completo di raccordi filettati in ottone. dato i	15
D.0010.0006.0126	Estintore portatile a polvere per classi di fuoco A (combustibili solidi), B (co	15
D.0010.0006.0131	Estintore portatile ad anidride carbonica per classi di fuoco B (combustibili li	15

CODICE ARTICOLO	DESCRIZIONE ARTICOLO	Pagina Nr.
INDICE		
D.0010.0006.0140	CENTRALE ANTINCENDIO analogica-indirizzata multiprotocollo multilingue ad 1 loop	16
D.0010.0006.0145	RIVELATORE DI FUMO FOTO-OTTICO analogico indirizzato. Il principio di funzioname	16
D.0010.0006.0155	FORNITURA E POSA IN OPERA DI PULSANTE DI ALLARME ANTINCENDIO manuale ad idirizza	16
D.0010.0006.156/b	FORNITURA E POSA IN OPERA DI PULSANTE DI SGANCIO dell'impianto elettrico complet	16
D.0010.0006.0157	TARGA OTTICO-ACUSTICA MONOFACCIALE ALLO XENO. Caratteristiche: tensione di funzi	16
D.0010.0006.0160	COMBINATORE TELEFONICO A SINTESI VOCALE IN CONTENITORE METALLICO. Puo' essere im	17
D.0010.0006.0161	SIRENA ANTINCENDIO AUTOALIMENTATA DA ESTERNO CON LAMPEGGIANTE. Caratteristiche:	17
D.0010.0006.0162	FORNITURA E POSA IN OPERA DI GRUPPO DI PRESSIONE ANTINCENDIO EN 12845 TIPO Lowar	18
D.0010.0006.0400	FORNITURA E POSA IN OPERA DI EVACUATORE NATURALE DI FUMI E CALORI COSTITUITO DA	18
D.0010.0006.501	FORNITURA E POSA IN OPERA DI RETE IDRICA ANTINCENDIO a servizio della struttura	19
D.0012	RESTAURO	19
D.0012.0021	Armatura intonaci	19
D.0012.0021.0002/B	Rete in fibra di vetro apprettata resistente agli alcali tipo Mapei Mapenet 150,	19
D.0013	EDILIZIA	19
D.0013.0003	Murature, tamponamenti e tramezzi	19
0013.0003.0040/B	MURATURA IN BLOCCO LATERIZIO AD INCASTRO VERTICALE con elevate caratteristiche m	19
D.0013.0003.0062	MURATURA IN MATTONI LATERIZI FORATI, retta o curva, in opera con malta cementizi	20
D.0013.0003.0065	MURATURA IN MATTONI LATERIZI FORATI, retta o curva, in opera con malta cementizi	20
D.0013.0004	Intonaci e malte speciali	20
D.0013.0004.0003/B	Fornitura e messa in opera di malta da rinzafo su pareti verticali orizzontali	20
D.0013.0004.0014/B	CORPO INTONACO CIVILE realizzato con malta premiscelata, in polvere, esente da	20
D.0013.0004.0021/B	Finitura di intonaco civile liscio per esterni ed interni realizzata con malta p	20
D.0013.0004.0060/B	INTONACO PREMISCELATO TERMOISOLANTE E FONOASSORBENTE PER INTERNI ED ESTERNI SU P	20
D.0013.0004.0085	Fornitura e posa in opera di malta cementizia bicomponente elastica per applicaz	21
D.0013.0005	Tinteggiature interne ed esterne, verniciature	21
D.0013.0005.0007/B	Tinteggiatura di superfici interne con pittura minerale alla calce, da diluire c	21
D.0013.0005.0007/C	Tinteggiatura di superfici esterne con pittura minerale alla calce, da diluire c	21
D.0013.0006	Infissi	21
D.0013.0006.0005/b	FORNITURA E POSA IN OPERA DI PORTA TAGLIAFUOCO tipo Elite+ della Novoferm, dime	22
D.0013.0006.0005/c	FORNITURA E POSA IN OPERA DI PORTA TAGLIAFUOCO tipo Scudo della Novoferm, dimen	23
D.0013.0006.0017	FORNITURA E POSA IN OPERA DI MANIGLIONE ANTIPANICO, a barra mobile tipo push bar	23
D.0013.0006.0240	PORTA INTERNA TAMBURATA AD ANTA CIECA cm 90x210 IN NOCE TANGANIKI avente: anta m	23
D.0013.0006.240/b	PORTA INTERNA TAMBURATA AD ANTA CIECA a due ante luce netta da cm120x210 IN NOCE	23
D.0013.0006.0268/a	FORNITURA E POSA IN OPERA DI INFISSO VETRATO, PORTA O FINESTRA, IN PROFILATI	24
D.0013.0006.0352	FORNITURA E POSA IN OPERA DI PORTA TAGLIAFUOCO tipo Elite+ della Novoferm, dime	24
D.0013.0006.0500	Opere in ferro per la realizzazione di parepetti e corrimano fissate alle muratu	24
D.0013.0006.0600	FORNITURA E POSA IN OPERA DI GRADINO in ferro zincato tipo Nuova Defim Orsogrill	25
D.0013.0006.0650	FORNITURA E POSA IN OPERA DI GRIGLIATO in ferro zincato tipo Nuova Defim Orsogr	25
D.0013.0007	Controsolfitti	25
D.0013.0007.0038	CONTROSOFITTO IN PANNELLI composti da fibra minerale biosolubile, perlite, argi	25
D.0013.0009	Solai	25
D.0013.0009.0007/B	SOLAIO PIANO O INCLINATO dello spessore di cm 20+5, calcolato per un sovraccaric	25
D.0013.0009.0019/B	SOLAIO PIANO O INCLINATO dello spessore di cm 16+4, calcolato per un sovraccaric	25
D.0013.0010	Impermeabilizzazioni e coibentazioni	25
D.0013.0010.0010	MANTO IMPERMEABILE MONOSTRATO AUTOPROTETTO CON LAMINA METALLICA, COSTITUITO DA U	26
D.0013.0012	Gronde e pluviali	26

CODICE ARTICOLO	DESCRIZIONE ARTICOLO	Pagina Nr.
INDICE		
D.0013.0012.0004	FORNITURA E POSA IN OPERA DI DISCENDENTE PLUVIALE IN TUBO in polietilene ad alta	26
D.0013.0012.0017	Fornitura e posa in opera di Sistema sifonico per l'evacuazione dal tetto delle	26
D.0013.0013	Pavimenti	26
D.0013.0013.0002/B	MASSETTO IN BATTUTO DI CEMENTO costituito da calcestruzzo confezionamento con c	26
D.0013.0013.0007/C	MASSETTINO DI SOTTOPAVIMENTO REALIZZATO con prodotto cementizio a ritiro ridott	26
D.0013.0013.0034	PAVIMENTO CON PIASTRELLE DI GRES FINE PORCELLANATO di prima scelta, spessore mm	27
D.0013.0013.0035	PAVIMENTO CON PIASTRELLE DI KLINKER posto in opera a giunti aderenti, per alline	27
D.0013.0013.0068/B	LASTRE DI GRANITO, SPESSORE CM 3, gia' levigate e lucidate in stabilimento, per	27
D.0013.0013.0157	RIVESTIMENTO DI PARETI INTERNE CON PIASTRELLE SMALTATE BICOTTURA, A PASTA BIANCA	27
D.0013.0013.0174	ZOCCOLETTO BATTISCOPA IN PIASTRELLE DI GRES, tipo Botticino della Ceramiche Caes	27
D.0013.0013.0193	ZOCCOLETTO BATTISCOPA IN GRANITO levigato e lucidato su una faccia e con la cost	27
D.0013.0013.0201	ZOCCOLETTO BATTISCOPA IN LEGNO MASSELLO DI PINO O RAMIN, sagomato sul filo super	27
D.0013.0013.0221	PAVIMENTO IN LEGNO PREFINITO costituito da listoni o tavolette in legno lavorati	27
D.1150	SERVIZI IGIENICI	27
D.1150.1080.08	FORNITURA E POSA IN OPERA DI Tubo Multistrato corazzato per condotte interrate i	27
D.1150.1200.04/a	PUNTO IDRICO DI ALIMENTAZIONE E DI SCARICO di un singolo apparecchio igienico-sa	28
D.1150.1240	MONTAGGIO DI UN APPARECCHIO IGIENICO-SANITARIO o apparecchio utilizzatore e dell	28
D.1150.1250.05	FORNITURA E POSA IN OPERA di suoneria in bronzo da 80 dB, comandata da interrut	28
D.1150.1250.06	FORNITURA E POSA IN OPERA di apparecchiatura asciugamani elettrica ad aria pote	28
D.1150.1250.07	FORNITURA E POSA IN OPERA di scaldacqua elettrico della capacita' di 80 lt, tipo	28
D.1150.1250.11	Fornitura e posa in opera di aspiratore centrifugo da parete/soffitto con aspira	28
D.1200	Allestimento Palco e arredi	28
D.1200.0001	Attrezzatura palco	28
D.1200.0002	Poltrocine	29