

Power tart



PARTIDA EM VEÍCULOS



CARREGADOR DE BATERIAS



LANTERNA LED MULTIFUNÇÕES

MANUAL DO USUÁRIO

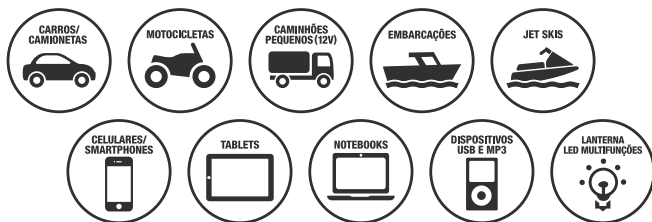
ANTES DE INICIAR A OPERAÇÃO DO DISPOSITIVO, RECOMENDA-SE A LEITURA ATENTA DESTES MANUAL DO USUÁRIO.

Obrigado por escolher o Powerstart. Antes de operar o seu novo dispositivo, leia com atenção este manual do usuário. Este manual contém as especificações do seu auxiliar de partida, os procedimentos de operação adequados, os avisos de segurança e outras informações úteis.



QUAIS SÃO FUNÇÕES DO POWERSTART?

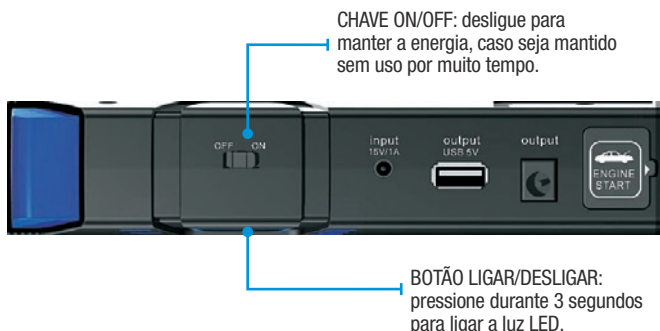
O Powerstart é basicamente um dispositivo de emergência para sua segurança em momentos complicados. O grande diferencial é a possibilidade de dar partida em diversos veículos, mesmo que estejam com suas baterias completamente descarregadas. Além disso, pode ser utilizado para carregar celulares/smartphones, tablets, notebooks, MP3 e outros produtos eletrônicos recarregáveis.



COMO UTILIZAR A ILUMINAÇÃO LED?

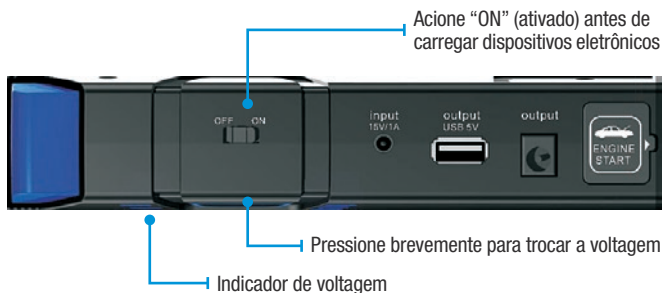
Mova a chave ON/OFF e pressione durante 3 segundos o botão ligar/desligar para ativar a luz LED. Após, pressione brevemente o botão ligar/desligar para mudar o sinal de luz SOS. Pressione mais uma vez, brevemente, para ativar a luz estroboscópica. Repita mais uma vez para desligar a luz.

Luz LED >>> sinal de luz SOS >>> luz estroboscópica >>> Desativado 'OFF'



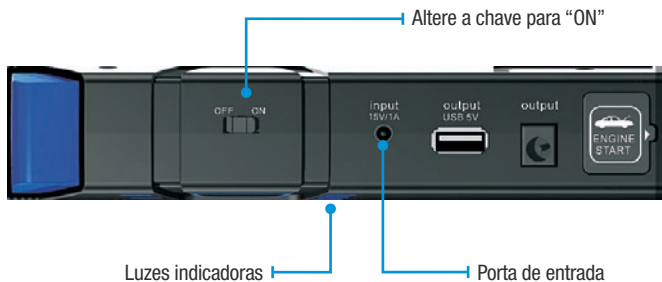
COMO ALTERAR AS SAÍDAS DE 19V, 16V E 12V?

O Powerstart possui saídas de 19V, 16V e 12V, de acordo com a sua escolha. Antes de ligar a chave principal, pressione-a brevemente para trocar as saídas indo de 19V, a 16V e a 12V, com os indicadores de luz ativados. De acordo com o produto eletrônico em uso, uma diferente voltagem pode ser necessária. Por exemplo, notebooks podem utilizar 19V ou 16V. Portanto, antes de utilizar, consulte a voltagem específica.



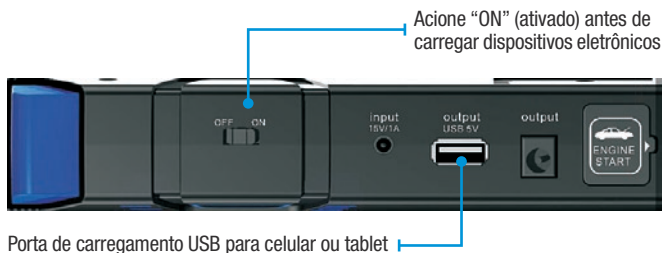
COMO CARREGAR O POWERSTART?

Utilize apenas o adaptador AC ou o adaptador de carro DC para o carregamento do Powerstart. Coloque o plug do adaptador na porta de entrada 15v/1^a. O outro deve ser conectado na saída de 220V ou na saída de 12V do carro. Após isso, ligue a chave principal. O carregamento completo leva em torno de 2 a 3 horas, conforme a sinalização de luzes indicadoras.



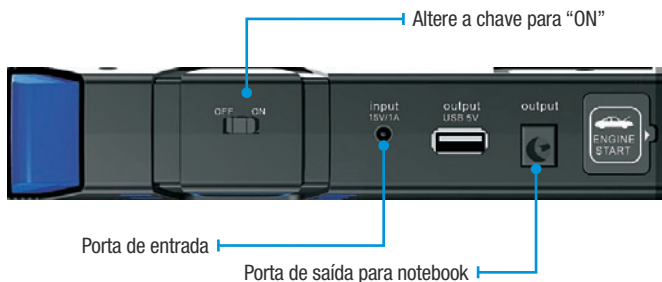
COMO CARREGAR UM DISPOSITIVO ELETRÔNICO COMO CELULAR OU TABLET?

Basta ligar o aparelho, acionando o “ON” e plugar o dispositivo na porta USB, utilizando para isso o cabo adaptador.



COMO CARREGAR UM NOTEBOOK COM O POWERSTART?

Altere a chave para “ON”, escolha o adaptador apropriado e a voltagem específica do notebook – por exemplo, se a voltagem específica do seu notebook for de 19V, então alterne a voltagem do Powerstart para 19V pressionando . Em seguida, conecte a porta de entrada do seu computador e a porta de saída do seu notebook no Powerstart utilizando o adaptador.



COMO DAR A PARTIDA NA BATERIA DE UM VEÍCULO?

Certifique-se de que a capacidade da bateria do Powerstart esteja acima de 40% (com, pelo menos, duas luzes indicadoras ativadas).

1. Conecte o cabo de ponte na bateria descarregada do veículo.
2. Conecte o grampo vermelho no terminal positivo (+) e o grampo preto no terminal negativo (-).
3. Conecte o cabo de ponte na entrada do Powerstart.
4. Agora, tente dar a partida no carro. Se o motor não pegar ao dar a partida, aguarde por, pelo menos, 10 segundos antes de realizar a segunda tentativa.
5. Desconecte o cabo de ponte do Powerstart e também os grampos da bateria após o motor ter sido ligado com êxito.
6. Remova o aparelho Powerstart da bateria do veículo dentro de 30 segundos depois que o motor estiver ligado.



O QUE ACONTECERÁ CASO OS TERMINAIS DOS GRAMPOS DO CABO DE PONTE ENTREM EM CONTATO DEVIDO À FALHA HUMANA?

Há uma proteção de circuito contra o toque dos terminais positivo e negativo dos grampos do cabo de ponte. Caso ocorra um curto-circuito, um fusível de substituição será automaticamente desativado e reiniciará quando o curto-circuito terminar. Não haverá danos corporais e/ou ao veículo durante todo o processo.

PARTIDA EM VEÍCULOS COMO USAR:



Grampo vermelho
conecta-se ao
terminal positivo (+)



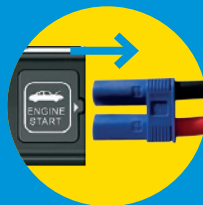
Grampo preto
conecta-se ao
terminal negativo (-)



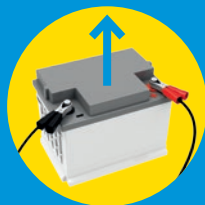
Conecte o cabo de
ponte ao Powerstart



Dê a partida no
seu veículo



Desconecte o cabo de
ponte do Powerstart



Em seguida, retire
os grampos da
bateria do veículo



ATENÇÃO: JAMAIS LIGUE OS TERMINAIS POSITIVO E NEGATIVO INVERTIDOS NA BATERIA DOS VEÍCULOS. ESTE PROCEDIMENTO COMPROMETE POR COMPLETO O APARELHO POWERSTART E PODE DANIFICAR O SEU VEÍCULO.

COMPONENTES



Bateria Portátil Multifuncional Powerstart



Bolsa portátil



Grampos do cabo de ponte



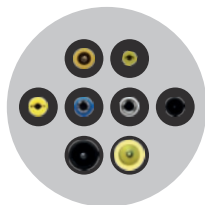
Carregador para carro



Carregador doméstico

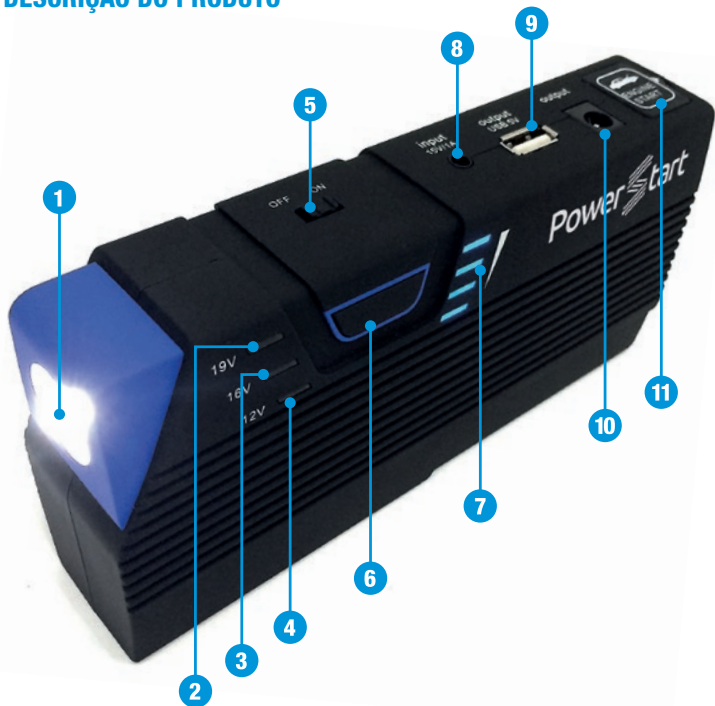


Adaptadores para celulares/smartphones e tablets



Adaptadores para notebooks e outros eletrônicos

DESCRIÇÃO DO PRODUTO



1 – Luz LED

2 – Indicador de saída 19V

3 – Indicador de saída 16V

4 – Indicador de saída 12V

5 – Chave ON/OFF

6 – Botão ligar/desligar

7 – Luz indicadora

8 – Entrada 15V/1A

9 – Saída USB 5V/2A

10 – Saída 12V/2A/16V/3,5A/19V/3,5A

11 – Conector de ponte

ESPECIFICAÇÕES TÉCNICAS DO POWERSTART

CAPACIDADE DA BATERIA: 13600 mAh

VIDA ÚTIL DA BATERIA: aproximadamente 500 recargas ou 2 anos de uso

SAÍDA: 5V/2A, 12V2A/16V3,5A/19V3,5A

ENTRADA: 15V/1A

CORRENTE DE PARTIDA: 200A

CORRENTE DE PICO: 400A

TEMPERATURA DE FUNCIONAMENTO: 0-85°C

TAMANHO: 163 x 72 x 32mm

PESO: 450g

CUIDADOS

1. Durante uma partida em veículos não toque arranque por mais de 10 segundos consecutivamente.
2. Aguarde 10 segundos entre uma partida e outra.
3. Remova o Powerstart sempre antes de 30 segundos após o motor ter sido ligado.
4. Nunca inverta os terminais positivo e negativo do Powerstart no contato com a bateria do seu veículo.
5. Realize a partida em veículos sempre com, pelo menos, 40% de carga no Powerstart (dois níveis de bateria).
6. Em caso de longo tempo sem uso, sugerimos que desligue a chave principal do Powerstart, tendo em vista conservar a energia.
7. Considera-se normal se o Powerstart estiver ligeiramente quente durante o seu recarregamento ou uso, e não se trata de falha.
8. Recarregue apenas a uma temperatura ambiente entre 0-85°C, mantendo o Powerstart longe de fontes de calor e de água.
9. Conserve o produto em um local seco, longe de materiais corrosivos.
10. Não utilize químicos corrosivos para limpar o Powerstart, tais como sabão e detergente.
11. Caso o Powerstart apresente forma irregular, vazamento ou cheiro desagradável, interrompa imediatamente o seu uso e desconecte todos os dispositivos eletrônicos.
12. Evite choques físicos e nunca tente desmontar o Powerstart.
13. Mantenha o Powerstart fora do alcance de crianças. O produto não deve ser considerado um brinquedo.
14. Não permita que as braçadeiras do cabo toquem ou se conectem ao mesmo pedaço de metal a fim de evitar lesão física e/ou danos ao Powerstart.
15. Descarte o Powerstart com os devidos cuidados ambientais.

CAPACIDADE DO POWERSTART EM CARGA PLENA

- Em veículos 4 cilindros com motores de até 2.000 cilindradas, o Powerstart pode realizar pelo menos 15 partidas.
- Em smartphones modernos, como o iPhone 5, Galaxy S5 e similares, pode-se recarregar os aparelhos, pelo menos, 3 vezes.
- Tablets podem ser recarregados em média 2 vezes.
- Notebooks recebem uma carga completa.

SUBSTÂNCIAS NOCIVAS E TÓXICAS

COMPOSIÇÃO E QUANTIDADE DE SUBSTÂNCIAS TÓXICAS E NOCIVAS NO POWERSTART					
Pb	Hg	Cd	Cr (VI)	PBB	PBDE
•	•	•	•	•	•
• indica que os materiais homogêneos e as substâncias perigosas contidas neste produto estão abaixo do limite dos valores máximos de concentração (VMC) especificados na norma 2002/95/EC (RoHs).					

GARANTIA

- A garantia do Powerstart é válida por 3 meses a partir da data de compra.
- A garantia engloba todos defeitos de fabricação que comprometam sua capacidade e suas funções (especificadas neste manual).
- A garantia não engloba o mau uso do equipamento. Por isso, fique atento às seguintes orientações:

- ⊘ O produto não deve ser submerso em água, exposto à chuva ou umidade. Não permita que o produto ou seus acessórios sejam molhados quando estiverem em uso ou guardados.
- ⊘ Não modifique ou desmonte o produto.
- ⊘ Sempre mantenha o produto fora do alcance de crianças.
- ⊘ Não exponha o produto ao fogo ou calor intenso, ou ele poderá explodir.
- ⊘ Não inverta as conexões de polaridade.
- ⊘ Evite arremessos ou qualquer choque físico ao produto.
- ⊘ Ao usar o produto, mantenha-o longe de materiais inflamáveis, como, por exemplo, tapetes.
- ! Apenas carregue o produto em temperaturas entre 0°C e 60°C.
- ! Apenas carregue o produto utilizando os adaptadores que o acompanham.
- ! Caso haja problemas relacionados ao produto ou ocorram defeitos durante o uso, interrompa imediatamente a operação.
- ! Em caso de líquido corrosivo vazar do produto e entrar em contato com os olhos, enxágue os olhos imediatamente com água corrente e consulte um médico.
- ! Em caso de líquido corrosivo vazar do produto e entrar em contato com sua pele, enxágue imediatamente de forma abundante com sabão e água.



Power  tart

www.rknegocios.com.br

