

MANUAL DO USUÁRIO

★ FM ESTÉREO RÁDIO SINTONIA DIGITAL PLL

★ ENTRADA MMC/SD CARD - USB/AUX

USB
UNIVERSAL SERIAL BUS

SD
CARD READER

AUX



Prezado Cliente:

Obrigado pela aquisição do nosso produto.

Escolher bons equipamentos de áudio como a unidade que você acaba de adquirir é apenas o início de sua apreciação musical. Agora é hora de pensar em como você pode maximizar a diversão e emoção que o seu equipamento oferece. Esperamos que você obtenha o máximo proveito de seu equipamento, utilizando-o com segurança. Somente utilize o aparelho se o som estiver limpo, e sem fortes ruídos ou distorção e, o mais importante, sem prejudicar sua sensível audição. O som pode enganar. Muitas vezes a audição se adapta ao som com o volume alto "nível de conforto". Então, o que acaba soando "normal" pode na verdade ser entendido como alto e prejudicial à audição. Proteja-se contra isso, ajustando o seu equipamento em um modo seguro ANTES que sua audição se adapte.

Para estabelecer um modo seguro:

Inicie o controle de volume do nível mais baixo, aumentando lentamente o som até poder ouvi-lo confortavelmente e claramente, e sem distorções, pois desejamos que você ouça bem por toda a vida. Depois de ter definido um nível de som confortável: Ajuste as configurações e as mantenha.

Tomar apenas um minuto para fazer isso agora vai ajudar a evitar danos ou perda de audição no futuro. Afinal de contas, nós queremos que você ouça por toda a vida.

SOBRE O MANUAL

Este equipamento apresenta uma quantidade de funções sofisticadas que garantem uma qualidade superior de operação. Tudo foi projetado para maior facilidade de utilização, porém muitas delas não são auto-explicativas. Este manual de instruções tem o objetivo de ajudá-lo a se beneficiar plenamente de todo o potencial do equipamento e para maximizar o prazer aos seus ouvidos. Recomendamos que você se familiarize com as funções e operações, lendo o manual antes de começar a utilizar este produto. Neste manual, a operação básica para cada recurso de áudio está descrita com explicações básicas, cobrindo desde operações simples dos recursos como meramente executar uma música.

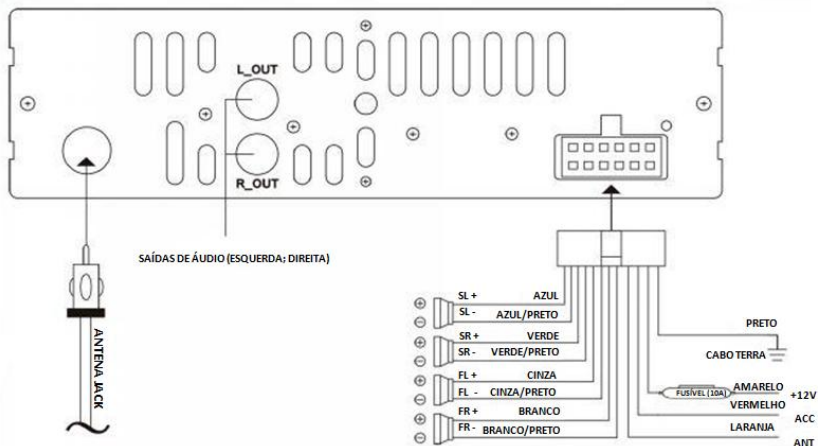
Instruções de segurança

- ★ Este equipamento é adequado somente para veículos com sistema de abastecimento de +12 V, por favor, não instale o aparelho em um caminhão ou ônibus de +24 V, caso contrário, a aparelho será danificado.
- ★ Por favor, não substitua o fusível de alimentação sem orientação profissional. O uso inadequado de fusíveis pode causar danos ou incêndios.
- ★ Para garantir a segurança e utilização correta, por favor, instale o aparelho com um profissional. Não desmonte ou repare a máquina por si mesmo. Por favor, entre em contato com a loja de equipamentos de áudio para verificar.
- ★ E para evitar choque elétrico causado por curto-circuito, incêndio ou qualquer dano desnecessário, por favor, evite que o produto molhe ou fique em um ambiente úmido.

Nota:

1. Quando o equipamento não responder as operações solicitadas, favor pressionar a tecla Reset no painel, para que o aparelho retome suas configurações de fábrica.
2. Quando a temperatura dentro do carro estiver muito alta ou muito baixa, por favor, ajustar a temperatura interior, e somente então, utilize o aparelho.
3. Evite que o aparelho sofra forte impacto, pois poderão ocorrer danos nos componentes estruturais do mesmo.
4. Opere o aparelho conforme o manual de instrução, danos causados por operação ilegal não é coberto pela garantia.

Diagrama de fiação do painel traseiro

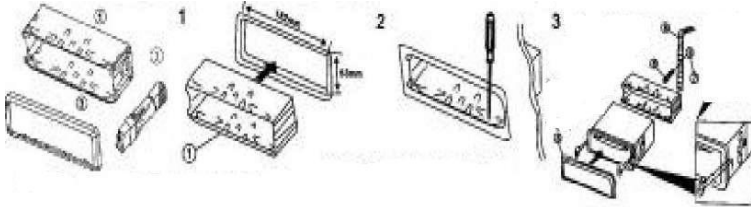


Etapas de Instalação e Remoção

Instalação

Esta é a instalação de modo seguro, por favor, consulte a ilustração e os detalhes passo-a-passo:

1. Coloque o aparelho no local correto no carro, ligue o aparelho conforme o diagrama de fiação verifique se o aparelho está funcionando corretamente.
2. Depois de verificar, encapar o fio de conexão com fita isolante para garantir que os cabos estejam completamente isolados.
3. Posicione a gaveta metálica do aparelho no console do veículo (ver fig.1) e pressione as travas para fixar a gaveta ao console do painel..
4. Empurre o aparelho (ver fig.2) na armação de metal e trave-o.



Desmontagem:

Coloque as chaves de liberação no orifício lateral até que o dispositivo de bloqueio da trava estiver aberto, então retire o aparelho e a chaves (ver fig.3).

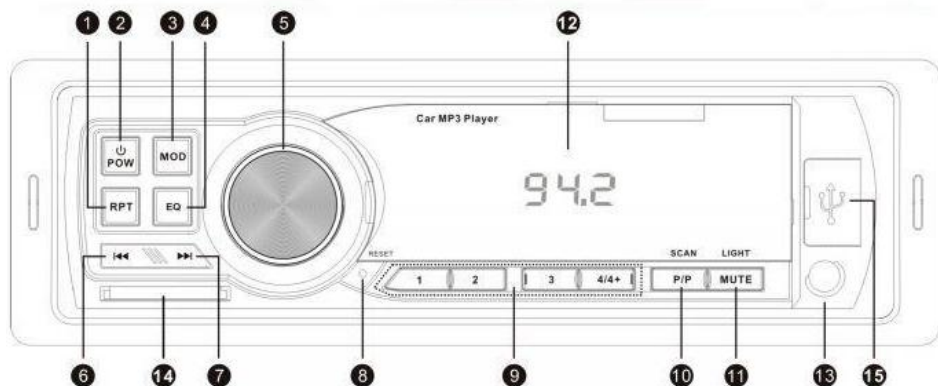
Atenção:

1. Não instale o aparelho no lugar de impedir a dirigibilidade do veículo ou onde possa ferir passageiros por parada brusca ..
2. A fim de instalar o dispositivo corretamente, por favor, utilize somente nossos acessórios, ou então poderá causar danos desnecessários. Se precisar furar ou fazer alterações necessárias durante o processo de instalação, entre em contato com o revendedor mais próximo.

Principais indicadores:

- Visor de LED; principais botões no painel; controle remoto com infra-vermelho;
- Cobertura de frequência: FM87.5MHz ~ FM108.0MHz
- Capacidade de 50pcs estações de rádio predefinida
- Formato de arquivo de mídia: (MPEG1/2/2.5 Áudio Layer 2/3)
- Tipos de memória: (USB, MMC/SD)
- Leitura de memória é feita de uma só vez ,quando a memoria e plugada, caso existirem mais memórias no aparelho será lido o último dispositivo inserido.
- sistema de arquivos de memória: FAT16/FAT32
- Entrada estéreo
- Modo de áudio EQ
- Saída estéreo de 2 canais
- Antena telescópica funções de controle
- Botão Iluminação
- Entrada de alimentação: DC 12 V
- Potência máxima de saída: 4X15W

Funções do Painel de Controle



1 Modo Repetição

2 Botão ligar/desligar

3 Modo

4 Equalização

5 Controle de volume

6 Retroceder

7 Avançar

8 Reset

9 Numérico: 1~4/4+

10 Tecla de Toçar/Parar

11 Mudo / Iluminação

12 Visor de LED



13 Entrada Auxiliar

14 Entrada de cartão MMC/SD

15 Entrada USB

Operações básicas

Botão Ligar/Desligar

Com o botão de energia ligado, pressione rapidamente o botão  **POWER** para desligar (modo de espera), e com o ele desligado, pressione rapidamente  **POWER** para ligar.

Modo

Com o aparelho ligado, pressione repetidamente o botão **MODE**, para alternar entre os modos de ajuste: FM → LIN → USB → SD → FM (Atenção: Certifique ao fazer a instalação de que os modos requeridos estão no aparelho, se não tiver não aparecerá no visor) O modo padrão é FM.

Controle de volume

Com o aparelho ligado, utilize o botão giratório para aumentar/diminuir volume.

No controle remoto, pressione o botão **VOL-** para diminuir o volume, e pressione **VOL +** para aumentar o volume.

Vol. Class: 0 ~ 40

Equalização

Com o aparelho ligado, pressione repetidamente o botão **EQ** para alternar entre as gêneros abaixo: "POP → ROCK → JAZZ → CLAS → NORM".

Mudo / Iluminação

Com o aparelho ligado, pressione o botão MUTE para ligar/desligar o mudo.

Com o aparelho ligado, o botão principal acenderá, para desligar pressione por (2 segundos) o botão MUTE, para ligar novamente pressione por (2 segundos) o botão MUTE.

Função FM

Busca automática

Com o aparelho ligado no modo FM, pressione por (2 segundos) o botão **P/P** para busca automática. Pré-visualização 1 segundo e salve quando efetivar sua busca de estações, então vá para a próxima. Por controle remoto curto, pressione o botão **PP/SCAN** para busca automática, pressione novamente para parar a busca automática.

(Obs.: Quando estiver realizando a busca automática, todos os botões estarão desabilitado exceto o botão **P/P** pressione-o novamente para a busca automática).

Ajuste preciso do Modo de frequência e Modo de seleção de estação de rádio

Com o aparelho ligado, pressione por aproximadamente (2 segundos) o botão **MODE** para alternar entre modo de ajuste de frequência e o modo de seleção de estação de rádio. O modo seleção de estação de rádio (padrão).

Ajuste preciso do Modo de frequência: pressione rapidamente o botão **◀◀PREV** para retroceder (0.1MHz), pressione e segure por aproximadamente (2 segundos) o botão **◀◀PREV** para retroceder até encontrar uma estação válida, pressione rapidamente o botão **▶▶NEXT** para avançar (0.1MHz), pressione e segure (2 segundos) o botão **▶▶NEXT** para avançar e encontrar um sinal de estação válida.

Ajuste Modo de seleção de estação de rádio: pressione rapidamente botão **◀◀PREV** para retroceder e localizar estação para trás, pressione rapidamente **▶▶NEXT** para avançar localizando estação à frente; pressionando por um longo período os dois botões também poderão fazer uma busca automática. (alguns modelos têm o botão **SC+/SC-**: pressionando rapidamente o botão **SC+** avança (0.1MHz), pressionando rapidamente o botão **SC-** retrocede (0.1MHz), pressionando por um longo período os dois botões também ativarão a função de busca automática do rádio.

Armazenar estação de rádio pelas teclas

Em modo FM, com capacidade para 50 armazenagens, pressione e segure por aproximadamente (2 segundos) o botão numérico para salvar a estação atual de rádio na posição do botão numérico, os botões numéricos podem ser usados sozinhos, continuamente ou também de forma mista.

- Botão numérico único

1. Pressione e segure por aproximadamente (2 segundos) o botão numérico **2** para salvar a estação de rádio atual no **P02**, outros botões numéricos terão a mesma função..

2. Pressione rapidamente o botão de numérico **2** para salvar a estação atual de rádio atual no **P22**, outros botões numéricos terão a mesma função.

- Botão de número complexo

1. Pressione o botão numérico **4+** e pressione e segure o botão numérico **3** para armazenar a estação de rádio na posição **P07**, outros botões numéricos terão a mesma função.

2. Pressione repetidamente duas vezes o botão numérico **4+** e pressione e segure o botão numérico **3** para armazenar a estação de rádio atual na posição **P11**, outros botões numéricos terão a mesma função.

(Obs.: No controle remoto o botão numérico 10+ terá a mesma função descrita acima).

Selecione estação de rádio pelos botões numéricos

No modo executar música, pressione rapidamente o botão numérico para alterar entre as estações já salvas na posição solicitada, os botões numéricos podem ser usados sozinhos, continuamente ou também de forma mista.

- Botão numérico único

1. Pressione rapidamente o botão numérico **2** para alterar por uma estação de rádio salva em P02, outros botões numéricos terão a mesma função..

2. Pressione repetidamente duas vezes o botão numérico 2 para alterar por uma estação de rádio salva em P22, outros botões numéricos terão a mesma função.

- Botão de número complexo

1. Pressione rapidamente o botão numérico 4+ e pressione rapidamente o botão numérico 3 para mudar a estação por outra salva em P07, outros botões numéricos terão a mesma função.

2. Pressione repetidamente, duas vezes o botão numérico 4+ e pressione rapidamente o botão numérico 3 para mudar a estação de rádio salva em P11, outros botões numéricos terão a mesma função.

(Obs.: No controle remoto o botão numérico 10+ terá a mesma função descrita acima)

Executando funções de música

Executar → Pausar → Parar

No modo executar música pressione rapidamente o botão P/P para pausar a música que esta sendo tocada, e pressione rapidamente o botão P/P para continuar tocando a música.

No modo executando música, pressione rapidamente o botão STOP para parar de tocar a música.

Repetir música em execução

No modo de executar música, pressione repetidamente o botão REPEAT mudará entre "RAN → SIN → FOL → ALL".

Buscar pastas

No modo executar música, pressione por aproximadamente (2 segundos) o botão ◀◀PREV para retroceder pastas, pressione por aproximadamente (2 segundos) ▶▶NEXT para avançar as pastas.

PREV/NEXT / Modo rápido de avançar e retroceder as músicas

No modo executar música, pressione o botão ◀◀PREV para retroceder a música, pressione o botão ▶▶NEXT para avançar a música.

(alguns modelos têm o botão SC+/SC-: pressionando rapidamente o botão SC+ avança a música, pressionando por aproximadamente (2 segundos) o botão SC+ avança a música rapidamente; pressionando o botão SC- retrocede a música, pressionando por aproximadamente (2 segundos) retrocede a música rapidamente).

Utilizar botões numéricos

No modo executar música, os botões numéricos podem ser utilizados sozinhos, continuamente, repetidamente ou também de forma mista.

Exemplo:

- Botões numéricos únicos

1. Pressione o botão 3 para tocar a música da 3ª posição, outros botões numéricos terão a mesma função.

2. Pressionando repetidamente duas vezes o botão numérico 3 para tocar a música na 33ª posição, outros botões numéricos terão a mesma função.

3. Pressione o botão numérico 3 e pressione o botão numérico 2 para tocar a música na 32ª posição, outros botões numéricos terão a mesma função.

- Botão numérico complexo

1. Pressione o botão numérico 4+ e pressione o botão numérico 3 para tocar a música na posição 7, outros botões numéricos terão a mesma função.

2. Pressione repetidamente duas vezes o botão numérico 4+ e pressione o botão numérico 3 para tocar a música na posição 11, outros botões numéricos terão a mesma função.

(Obs.: No controle remoto o botão numérico 10+ terá a mesma função descrita acima).

Entrada estéreo

Modo AUX.

Com o aparelho ligado, pressione o botão MODE para entrar no modo AUX, inserir fonte de áudio externa no AUX.

(Obs.: Utilizando fonte de áudio externa outros botões não funcionarão, exceto os botões POWER → MODE → MUTE → ENCODER).

Especificação

Potência máxima de saída -----	15 * 4 (4 ohms)
Impedância -----	4 - 8 ohms
Resposta de frequência -----	20Hz-20KHz
Sinal-para-ruído -----	>65dB
Escala média de frequência -----	87.5MHz ~ 108.0MHz
Sensibilidade utilizável -----	<25 dB
Separação -----	<33 dB
Distorção harmônica -----	> .0.7% (estéreo)
	> .0.5% (Mono)
Seletividade de Sinal -----	0,60 dB
Desequilíbrio de áudio -----	> .0.1 dB
Requisitos para funcionamento-----	12V DC bateria de carro (terra negativo)
Dimensões aprox. -----	178x130x50mm(larg /prof. /alt)
Montagem Dimensões aprox. -----	187x137x57mm(larg /prof. /alt)
Peso -----	Aprox. 0,6 kg

Soluções de problemas

Se você vir contra alguns problemas apresentados na tabela a seguir, por favor, verifique primeiro se os fios estão conectados corretamente. Se os fios estão conectados corretamente, mas ainda há problemas, por favor, entre em contato com os agentes de serviço mais próximo e não desmonte o aparelho por conta própria.

Falhas	Análise de Causas	Soluções
Falha ao ligar	Pode não estar ligado	Se a alimentação do veículo está instalado corretamente, gire a chave de ignição para a posição ACC.
	O fusível está queimado	Certifique-se de não está ocorrendo curto na linha e substitua o fusível.
Sem som	O volume está no mínimo ou Mute.	Ajuste o volume para o nível desejado.
	Os fios estão mal conectados	Verifique o diagrama de fiação e certifique se de que os fios estão conectados..
Não reproduz arquivo do disco ou cartão de memória	Mau contato	Favor retire o dispositivo e insira-o novamente.
Ruídos e som distorcido	Cabos do alto-falante estão pressionados por parafusos	Checar os cabos do alto-falante.
	Cabos do alto-falante está em curto-circuito.	Conectar corretamente os fios
Rádio não funciona	Antena não está em posição ou erro na conexão.	Conectar corretamente a antena e estender o máximo possível da antena externa
	Sinal fraco	Gire a antena direção correta
Parou de funcionar	O aparelho não está funcionando normalmente	Desligue o aparelho e ligue-o novamente
	Arquivos estão danificados	Pule este arquivo e selecione o próximo arquivo.

Aviso

1. Para evitar curto-circuito, você deve conectar os fios do alto-falante, em seguida conectar o ACC (vermelho) e o fio de memória (amarelo), só então conecte o fio terra (preto). (Não deixe os fios do alto falante tocar o ACC, caso contrário, o equipamento queimará). Ajuste o som para uma boa apreciação.

