
Manual do Usuário

Porta-celular Veicular com Carregador sem Fio CR-200/CR-201 da Nokia

NOKIA

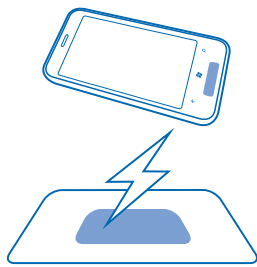
Sobre seu porta-celular veicular com carregador sem fio

Com o Porta-celular Veicular com Carregador sem Fio CR-200/CR-201 da Nokia, você pode acessar e carregar seu telefone compatível a qualquer momento.

Coloque o telefone no porta-celular para que o carregamento seja iniciado imediatamente.

Sobre o Qi

O incômodo dos cabos não é mais necessário. Basta colocar seu aparelho no carregador sem fio para que ele comece a ser carregado imediatamente.



O Qi é um padrão global que permite o carregamento sem fio de seu aparelho.

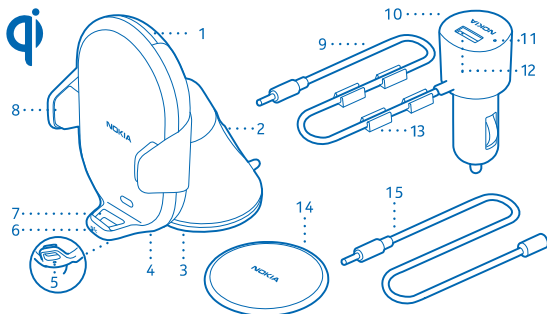
O Qi funciona utilizando a indução magnética, e o modelo atual foi projetado para aparelhos com 5 watts de potência ou menos, como os celulares.

Os carregadores e aparelhos Qi utilizam a mesma frequência. Desde que suas áreas de carregamento estejam em contato, todos os produtos Qi são compatíveis, independentemente de fabricante ou marca.

Para obter mais detalhes, consulte os manuais do usuário dos aparelhos relevantes.

Componentes

Conheça seu porta-celular veicular para carregamento sem fio.



- 1 Botão de liberação das presilhas
- 2 Alavanca de bloqueio do suporte de fixação
- 3 Ventosa
- 4 Conector do cabo de energia
- 5 Luz indicadora do carregador
- 6 Área de Near Field Communication (NFC)
- 7 Passagem para o cabo
- 8 Presilhas
- 9 Cabo de energia
- 10 Fonte de energia
- 11 Luz indicadora de energia
- 12 Conector USB
- 13 Clipe para cabo
- 14 Placa do suporte de fixação
- 15 Cabo de extensão

Leia estas diretrizes básicas. A falta de atenção a essas regras pode oferecer perigo ou ser ilegal.

Determinados componentes deste produto são magnéticos. O produto pode atrair materiais metálicos. Não coloque cartões de crédito nem qualquer outro meio de armazenamento magnético próximo ao produto, pois as informações neles contidas poderão ser apagadas.

Não há níquel na superfície deste produto.

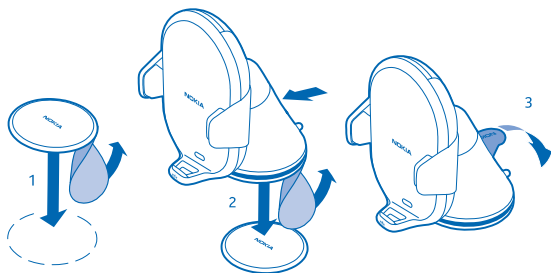
Alguns acessórios mencionados neste Manual do Usuário podem ser vendidos separadamente.

Prender o suporte

Encontre um local facilmente acessível e visível para seu porta-celular no painel de seu carro.

Alguns produtos de tratamento para o painel ou sujeira na ventosa podem resultar em uma adesão menos eficiente; portanto, antes de começar, remova esse tipo de produto e verifique se a ventosa está limpa.

1. Coloque a placa do suporte de fixação em um local apropriado no painel. Pressione para baixo de maneira firme e uniforme.
2. Verifique se a alavanca de bloqueio do suporte de fixação foi liberada, e posicione o compartimento na placa do suporte de fixação.
3. Pressione o compartimento para baixo e encaixe a alavanca de bloqueio do suporte de fixação na posição fechada.



Remover o porta-celular do painel

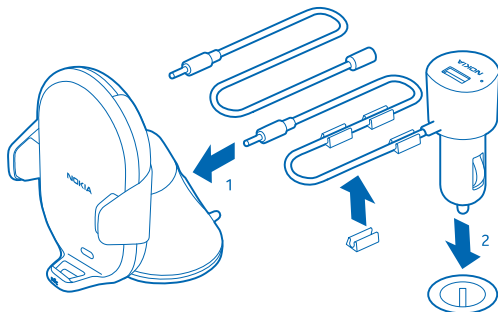
Pressione a alavanca de bloqueio do suporte para dentro e levante a lingueta na borda da ventosa.

Dependendo do material do painel, a placa do suporte de fixação poderá deixar uma marca na superfície.

Conectar os cabos

Conecte a fonte de energia para ligar seu porta-celular veicular de carregamento sem fio.

1. Conecte o cabo de energia ao porta-celular veicular. Se necessário, conecte o cabo de extensão.
2. Conecte a fonte de energia no soquete para isqueiro do carro.



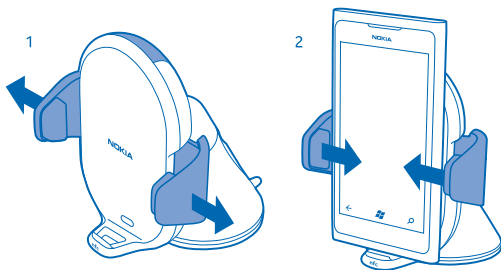
Quando o aparelho estiver recebendo carga, a luz indicadora de energia na fonte de energia será acesa.

Para manter o painel organizado, coloque o cabo nos cliques para cabo e prenda-os no painel.

Colocar o telefone no porta-celular

Tenha seu telefone sempre por perto. Coloque o telefone no porta-celular e aproveite a viagem. Verifique se o porta-celular está em posição vertical e voltado para você.

1. Para alargar as presilhas, empurre o botão de liberação das presilhas.



2. Coloque o telefone no porta-celular e junte as presilhas até que o telefone esteja firme no lugar.

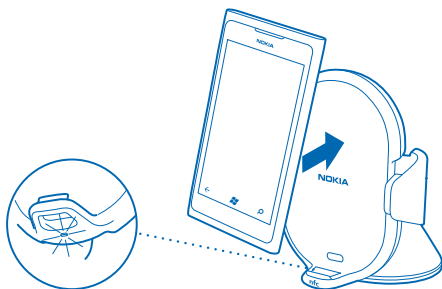
★ **Dica:** Para usar o porta-celular em posição horizontal, coloque o telefone no porta-celular verticalmente e gire o porta-celular até a posição horizontal.

Certifique-se de que as presilhas não ocultem controles importantes no telefone, como a tecla Liga/Desliga.

Se seu telefone não permitir o carregamento sem fio, você ainda poderá prendê-lo no porta-celular. Para carregar, conecte o telefone ao conector USB com o cabo USB, por exemplo, pela passagem para cabo.

Carregar o telefone

Deseja carregar seu telefone na estrada? Sempre que a fonte de energia estiver conectada, o porta-celular veicular carregará seu telefone.



Para iniciar o carregamento, basta colocar o telefone no porta-celular. Uma luz indicadora será acesa. Quando a bateria estiver completamente carregada, a luz indicadora se apagará.

Mantenha livre a área em torno do porta-celular. Se houver algo no porta-celular além do telefone, o telefone não será carregado, e a luz indicadora piscará rapidamente.

É normal que o porta-celular e o telefone aqueçam, e poderão aquecer ainda mais, por exemplo, se você usar o telefone para navegar durante o carregamento.

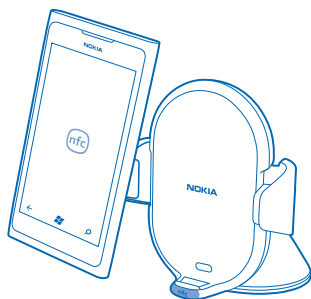
O carregamento será menos eficiente se você usar o telefone para atividades que exijam muita energia, como navegar e fazer uma chamada ao mesmo tempo.

Conectar usando o NFC

Você pode configurar seu Nokia Lumia para realizar uma ação automaticamente quando você tocar na área de Near Field Communication (NFC) do porta-celular com o telefone.

Certifique-se de ter ativado o recurso NFC no telefone.

1. Toque na área NFC do porta-celular com a área de NFC do telefone.



2. Siga as instruções mostradas no telefone.

Para iniciar a ação, toque na área de NFC do porta-celular com a área de NFC do telefone.

Você pode configurar telefones diferentes para realizar uma ação diferente com o mesmo porta-celular, e seu telefone para executar ações diferentes com porta-celulares diferentes.

Para obter mais informações sobre os recursos de NFC do telefone, consulte o manual do usuário.

Luzes indicadoras

Está se perguntando o que significam as diferentes luzes em seu porta-celular veicular?

Luzes indicadoras do carregador:

Um piscar longo	A bateria do telefone já está carregada
Contínua	Carregando
Desligada	A bateria do telefone está completamente carregada
Piscar rápido	Erro de carregamento

Luz indicadora de energia:

Contínua	A energia está ligada
----------	-----------------------

Se houver um problema no carregamento:

- Verifique se não há outros objetos no porta-celular.
- Se o porta-celular estiver muito quente, retire o telefone e desligue o porta-celular. O porta-celular poderá desligar automaticamente se estiver muito quente. Quando o porta-celular esfriar, tente carregar novamente.

Informações de segurança e do produto

Instruções gerais de segurança

Leia estas diretrizes básicas. A falta de atenção a essas regras pode oferecer perigo ou ser ilegal. Leia o Manual do Usuário, na íntegra, para obter mais informações.

Respeite todas as leis locais aplicáveis. Sempre mantenha as mãos desocupadas para operar o veículo enquanto estiver dirigindo. Ao dirigir, a segurança ao volante deve ser sempre a sua primeira preocupação. Opere o dispositivo de suporte ou o suporte para celular somente se for seguro fazer isso em todas as condições de direção.

Ao instalar o dispositivo de suporte ou o suporte para celular, certifique-se de que eles não interfiram ou comprometam os sistemas de direção ou freio ou outros sistemas usados na operação do veículo (por exemplo, airbags), nem prejudiquem seu campo de visão durante a direção.

Verifique se a implantação do airbag não está bloqueada ou prejudicada de alguma forma. Certifique-se de que o dispositivo de suporte ou o suporte para celular não esteja instalado em locais com os quais você possa entrar em contato no caso de acidente ou colisão.

Verifique periodicamente se o copo de sucção na parte inferior do dispositivo de suporte está firmemente preso no vidro dianteiro ou no painel, especialmente se a temperatura ambiente mudar com frequência.

Não coloque nem retire um telefone celular enquanto estiver dirigindo.

Para saber mais sobre como usar seu produto, ou se não tiver certeza de como ele deve funcionar, consulte as páginas de suporte em www.nokia.com/support (em português).

Cuidar de seu dispositivo

Manuseie o dispositivo, o carregador e os acessórios com cuidado. As sugestões a seguir ajudam a manter o dispositivo em funcionamento.

- Mantenha o dispositivo seco. Chuva, umidade e todos os tipos de líquidos podem conter minerais que provocam corrosão dos circuitos eletrônicos. Se o dispositivo entrar em contato com líquidos, deixe-o secar completamente.
- Use o carregador apenas para funções específicas. O uso impróprio ou o uso de carregadores incompatíveis pode oferecer riscos de incêndio, explosão ou outros perigos. Nunca utilize um carregador com defeito.
- Não tente carregar um dispositivo danificado, quebrado, com o compartimento da bateria aberto ou que não seja compatível com Qi.
- Não utilize nem guarde o dispositivo em locais com pó ou sujeira.
- Não guarde o dispositivo em locais de temperatura elevada. Altas temperaturas podem danificar o dispositivo.
- Não guarde o dispositivo em locais frios. Quando o dispositivo voltar à temperatura normal, poderá haver formação de umidade na parte interna, bem como danos a ele.
- Não abra o dispositivo.
- Modificações não autorizadas podem danificar o dispositivo e violar as normas que regulamentam os dispositivos de rádio.
- Não derrube, bata ou faça movimentos bruscos com o dispositivo. O manuseio indevido pode quebrá-lo.
- Use somente um pano macio, limpo e seco para limpar a superfície do dispositivo.

Durante operação prolongada, o dispositivo pode se aquecer. Na maioria dos casos, isso é normal. Se o dispositivo não está funcionando corretamente, leve-o à assistência técnica autorizada mais próxima.

Reciclagem



Todos os componentes elétricos e eletrônicos, baterias e acumuladores podem conter metais pesados e outras substâncias tóxicas. A bateria e outros materiais relacionados não devem ser quebrados sob nenhuma circunstância. Sempre devolva seus produtos eletrônicos, baterias e embalagens usados a pontos de coleta dedicados. Desta forma, você ajuda a evitar o descarte descontrolado de lixo e a promover a reciclagem de materiais.

Para saber como reciclar os produtos Nokia, visite o site www.nokia.com.br/reciclagem.

Informações sobre baterias e carregadores

Recarregue seu dispositivo com o carregador DC-22.

Direitos autorais e outros avisos

DECLARAÇÃO DE CONFORMIDADE



A NOKIA CORPORATION declara, neste instrumento, que o produto CR-200 está em conformidade com as exigências básicas e com outros dispositivos relevantes da Diretiva 2004/108/EC.

A disponibilidade de produtos pode variar de acordo com a região. Para obter mais informações, entre em contato com o revendedor Nokia. Este dispositivo pode conter produtos, tecnologia ou software sujeitos a leis e regulamentos de exportação dos Estados Unidos e de outros países. É vedado qualquer uso contrário às referidas leis.

O conteúdo deste documento é fornecido "no estado em que se encontra" e deve ser interpretado de maneira literal. Salvo nos casos em que a legislação em vigor o exija, nenhuma garantia de qualquer espécie, seja expressa ou implícita, incluindo, entre outras, as garantias implícitas de comercialização e adequação para uma finalidade específica, será oferecida em relação à precisão, à confiabilidade ou ao conteúdo deste documento. A Nokia reserva-se o direito de revisar este documento ou de excluí-lo a qualquer momento, sem aviso prévio.

No limite permitido pela legislação em vigor, nem a Nokia nem qualquer de seus licenciantes poderão ser, em hipótese alguma, responsabilizados por quaisquer perdas de dados, lucros ou lucros cessantes, nem por danos extraordinários, incidentais, consequentes ou indiretos, seja qual for a causa.

É proibida a reprodução, transferência ou distribuição, no todo ou em parte, do conteúdo deste documento, de qualquer forma, sem a prévia autorização por escrito da Nokia. A Nokia adota uma política de desenvolvimento contínuo. A Nokia reserva-se o direito de fazer alterações e melhorias em qualquer um dos produtos descritos neste documento sem aviso prévio.

A Nokia não fornece garantia nem assume qualquer responsabilidade pela funcionalidade, pelo conteúdo ou pelo suporte aos usuários finais de aplicativos de terceiros fornecidos com o dispositivo. Ao utilizar um aplicativo, você reconhece que ele é fornecido no estado em que se encontra. A Nokia não faz qualquer declaração, não fornece garantia nem assume qualquer responsabilidade pela funcionalidade, pelo conteúdo ou pelo suporte aos usuários finais de aplicativos de terceiros fornecidos com o dispositivo.

AVISO DA FCC/INDUSTRY CANADA

Este dispositivo está em conformidade com a parte 15 das regras da FCC e com o(s) padrão(ões) da RSS isentos de licença da Industry Canada. A operação está sujeita a estas duas condições: (1) este dispositivo não pode provocar interferência prejudicial e (2) este dispositivo deve aceitar qualquer interferência recebida, incluindo interferência que possa causar um funcionamento indesejável. Quaisquer alterações ou modificações sem aprovação expressa da Nokia podem anular o direito do usuário de operar o equipamento.

Nota: Este equipamento foi testado e está em conformidade com os limites estipulados para um dispositivo digital da Classe B, de acordo com a parte 15 das Regras da FCC. Esses limites foram criados para fornecer proteção razoável contra interferências prejudiciais em uma instalação residencial. Este equipamento gera, usa e pode emitir energia de radiofrequência e, se não for instalado e usado conforme as instruções, poderá causar interferência prejudicial nas comunicações de rádio. No entanto, não é possível garantir que essa interferência não ocorrerá em uma determinada instalação. Se o equipamento causar interferência prejudicial na recepção de sinais de rádio ou televisão, o que pode ser determinado ao desligar e ligar o equipamento, o usuário deve tentar corrigir a interferência tomando uma ou mais das seguintes providências:

- Reorientar ou reposicionar a antena receptora.
- Aumentar a distância entre o equipamento e o receptor.
- Conectar o equipamento em uma tomada em um circuito diferente do circuito ao qual o receptor está conectado.
- Consultar o revendedor ou um técnico de rádio/TV experiente para obter ajuda.

TM & © 2013 Nokia. Todos os direitos reservados. Nomes/produtos de terceiros podem ser marcas registradas de seus respectivos proprietários.

O símbolo "Qi" é uma marca comercial da Wireless Power Consortium.

Garantia limitada: o certificado de garantia encontra-se na embalagem do produto e deve ser apresentado sempre que o produto for levado a um Centro de assistência técnica autorizado da Nokia.