

MANUAL DO USUÁRIO

HD SCANNER

**SISTEMA DE DIAGNÓSTICO
DE
INJEÇÃO ELETRÔNICA**

ÍNDICE	PÁG.
1 Apresentação.	
Visão geral	02
Requisitos de sistema	02
Interface de comunicação	03
Conectores	03
HARD LOCK (Protetor)	04
2 Instalação do Software.	
Instalando Software	05
Desinstalando Software	10
3 Instalação do Equipamento.	
Identificando o tipo de comunicação do veículo	12
Selecionando e conectando os cabos e interfaces	12
Localizando o conector de comunicação no veículo	13
4 Operação.	
Cadastro de Clientes e veículos	14
Leitura de falhas do módulo	15
Eliminando falhas	16
Leitura de dados	17
Métodos de diagnóstico avançado	18
5 Solução de Problemas.	
Problemas e soluções	20
6 Garantia.	
Condições de garantia	28
Atualização de software	28
Suporte Técnico	29

1. Apresentação.

Visão geral

HD SCANNER é a versão do equipamento de diagnóstico desenvolvido pela empresa PLANATC para uso conjunto com um COMPUTADOR utilizando o sistema operacional Windows SEVEN.

Requisitos de sistema

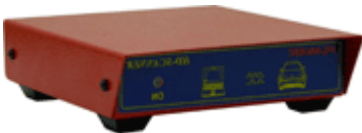
Para operar o HD SCANNER é necessário um COMPUTADOR para a instalação do software.

Recomenda-se que o COMPUTADOR a ser utilizado tenha as seguintes configurações mínimas para instalação do software:

Sistema Operacional	Windows SEVEN.
Processador	1.6 GHz.
Memória RAM	1 Gb mínimo.
Portas de comunicação	2 portas USB v1.0 ou superior disponíveis, para ligação do cabo do equipamento e instalação do HARD LOCK (Protetor) .
Espaço em Disco	20 Gb de espaço para instalação.
Conexão Internet	NAVEGADOR instalado e conexão com internet para permitir futuras atualizações de software (comercializadas separadamente) e suporte técnico com acesso remoto.

Consulte-nos para maiores informações sobre modelo e marca de COMPUTADOR a ser adquirido.

Interface de comunicação HD SCANNER



Possui um circuito interno que permite receber os dados enviados pelo módulo do veículo.

NOTA: Ilustrada a Interface de comunicação USB.

Realiza a conversão dos sinais do veículo e envia ao software do COMPUTADOR. Seu circuito permite operação em veículos com sistema 12V. Para veículos que possuem comunicação K-LINE, este equipamento pode ser ligado diretamente ao veículo, sem necessidade de utilizar outras interfaces.

Conectores

O equipamento HD SCANNER é acompanhado:

KIT 13 CABOS:

INTERFACE COMUNICAÇÃO (CONEXÃO USB)
FONTE DE ALIMENTAÇÃO
CABO DE 10 METROS
CABO CONVERSOR USB
CABO INTERFACE CAN
CABO OBD 2/T
CABO OBDX
CABO GM 2
CABO ZETEC
CABO FIAT 1
CABO FIAT 2
CABO GM 1/GM 3
CABO ADAPT GM 1
CABO ADAPT GM 3
CABO AUTOLATINA
CD SOFTWARE
HARD LOCK (**PROTETOR**)
MANUAIS

CABOS OPCIONAIS:

BMW 1
HONDA 1
PEUGEOT / CITROEN 1
PEUGEOT / CITROEN 2
MERCEDES-BENZ (**SPRINTER CDI**)

Hard Lock (Protetor)



**Nº do HARD
LOCK (Protetor)**

Nota: O HARD LOCK (Protetor) é a principal peça de seu equipamento, recomendamos que os usuários tenham cuidado.

2. Instalação do Software.

IMPORTANTE: Somente instale o equipamento (parte física) no COMPUTADOR, após instalar o software.

Instalando

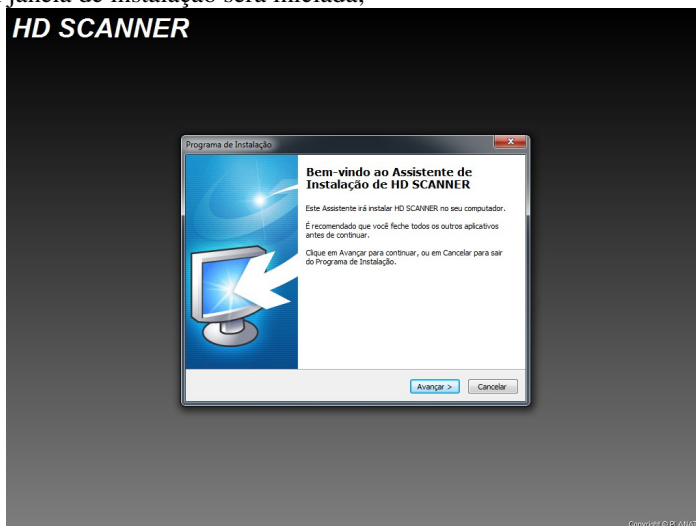
1. Conecte o hardlock em uma porta USB disponível no seu COMPUTADOR.

NOTA: No COMPUTADOR, certifique-se de que o mesmo esteja ligado à tomada ou com a bateria em plena carga durante a instalação para não haver riscos de desligamento durante a instalação.

Após ligar o COMPUTADOR insira o CD-ROM na unidade de leitura. Caso a instalação não seja inicializada automaticamente siga os passos descritos abaixo;

No Ícone Computador selecione o drive da unidade de leitura do CD-ROM e clique em SETUP.EXE;

2. A janela de instalação será iniciada;

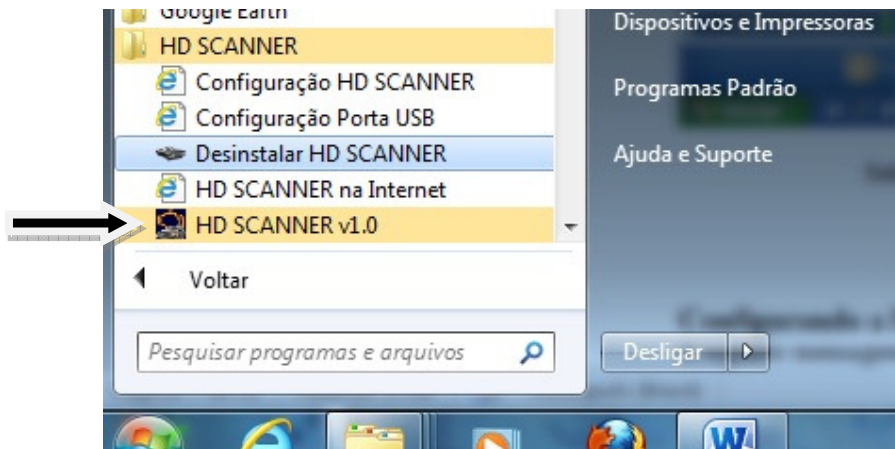


3. Siga os passos descritos na tela;

4. A instalação está completa.

Iniciando o aplicativo HD SCANNER.

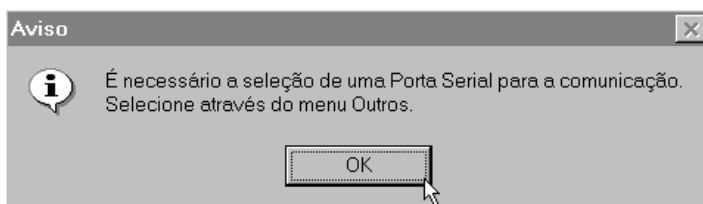
1. Através do menu Iniciar, veja figura abaixo,
2. Selecione o a opção Todos os programas;
3. Selecione o grupo de programas HD SCANNER;
4. Para iniciar o aplicativo basta escolher o ícone HD SCANNER v1.0;



Selecionando o ícone HD SCANNER

Configurando a Porta de Comunicação (1ª. Opção)

A seguinte mensagem será mostrada na tela;



Mensagem de configuração da Porta de Comunicação

Um auxiliar de instalação será aberto, siga os passos indicados na tela.

Configurando a porta de comunicação (2ª. Opção)

Para que o software se comunique com a interface, é necessário configurar a porta de comunicação USB que está sendo utilizada. Faça do seguinte modo:

1. Ligue o conector USB do cabo que liga a Interface ao COMPUTADOR em uma porta USB disponível.
2. Certifique-se de que o hardlock esteja instalado também em outra porta USB do COMPUTADOR.
3. Inicie o programa HD SCANNER.
4. No Menu Principal, clique em Configurações > Portas de Comunicação > Porta > Selecione AUTO.
5. Siga as instruções na tela até obter a configuração da porta com êxito.

NOTA: A porta de comunicação não precisa ser configurada novamente enquanto o conector USB do cabo não for removido do COMPUTADOR. Se mais tarde o operador remover o conector e instalar em outra porta USB, será necessário configurar novamente a porta de comunicação.

Configurando o nome da mecânica

Podemos colocar o nome da mecânica para personalizar o produto. O nome da sua oficina aparecerá no topo da tela e nos cabeçalhos dos relatórios. Para inserir o nome da mecânica siga os passos a seguir.

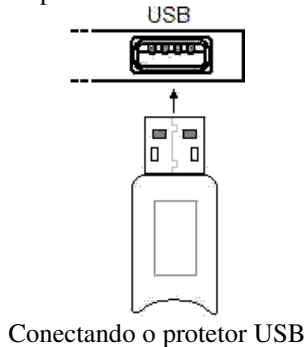
- No Menu Configurações selecione o botão Mecânica;
- Entre com os dados da sua oficina mecânica;
- Clique no botão Ok.

Instalando o HARD LOCK USB (ou PROTEROR) no COMPUTADOR

1. Procure uma porta USB atrás do COMPUTADOR como mostrada na figura abaixo;



2. Encaixe o protetor na porta USB como indicado na figura abaixo.



Instalando a Interface no COMPUTADOR (porta USB)

1. Verifique na traseira do seu COMPUTADOR se existe um conector como mostrada na figura,



2. Conecte o cabo USB do equipamento de diagnose no COMPUTADOR.

Nenhuma porta USB disponível

Caso não haja uma porta USB disponível contate o revendedor do seu COMPUTADOR para instalação de uma saída USB.

Outras informações

Programas Residentes

Os programas residentes como **Antivírus**, Norton utilities e outros, podem interferir no bom funcionamento do scanner. É recomendado que todos sejam desabilitados durante o uso do scanner.

Scandisk e Defrag

É recomendado que no final de cada mês seja efetuado um Scandisk e um Defrag. Estes dois aplicativos identificam e reparam problemas no seu HardDisk. Com este intuito siga o procedimento descrito abaixo.

1. No menu principal clique no botão Configurações;
2. A janela Configurações será aberta;
3. Clique no botão Inicia no menu Ferramentas;
4. Siga as instruções descritas na tela.

Descanso de Tela

O protocolo de comunicação será interrompido, caso o descanso de tela seja ativado durante a comunicação do scanner com o veículo. Portanto configure o seu descanso de tela para mais de 10 minutos.

Configurando o monitor

O software HD SCANNER foi ajustado para resolução do monitor de 800 X 600 e formato de tela 4x3.

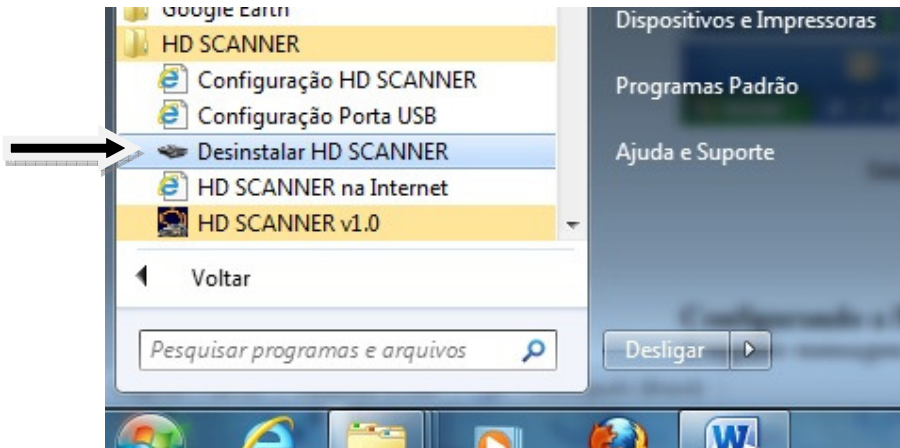
O sistema faz o ajuste automático da resolução de tela ao iniciar o aplicativo.

Em monitor tipo widescreen (formato 16:9), é considerado normal que a visualização fique deslocada para o lado esquerdo da tela.

Desinstalando o HD SCANNER

Para desinstalar o programa HD SCANNER, é necessário seguir os procedimentos abaixo.

1. Através do menu Iniciar, veja figura abaixo,
2. Selecione o a opção Todos os programas;
3. Selecione o grupo de programas HD SCANNER;
4. Para iniciar a desinstalação basta escolher o ícone Desinstalar HD SCANNER;



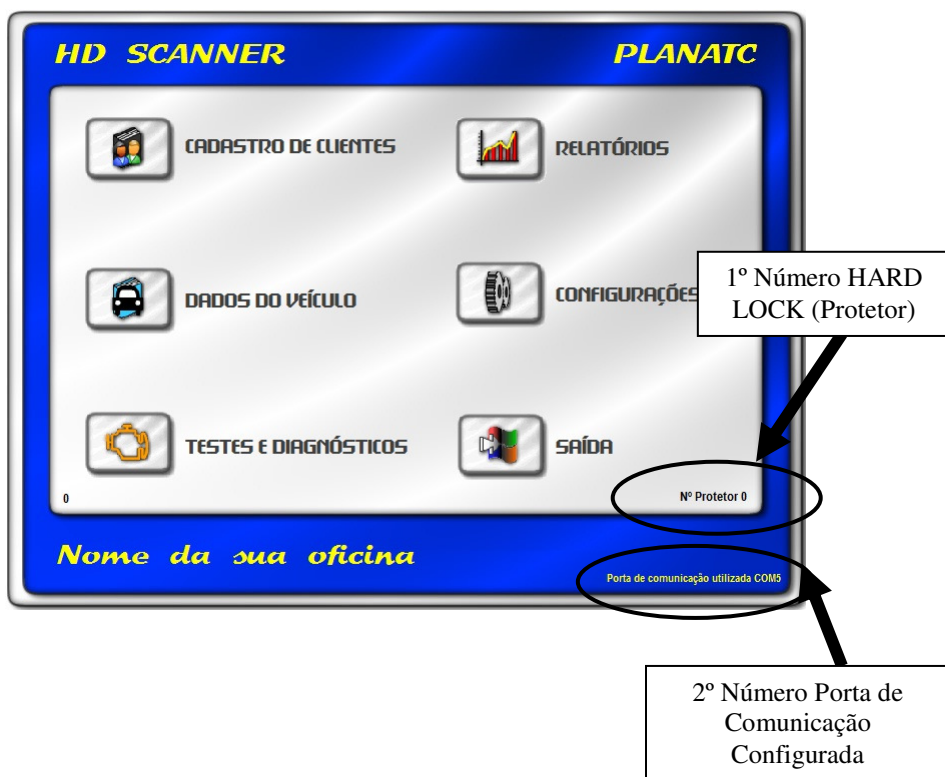
Selecionando o ícone Desinstalar HD SCANNER

Identificando os Números do Menu Principal no HD SCANNER.

Na tela principal do programa HD SCANNER, observe;

1º No canto inferior direito o No. Serial de seu Hard Lock (Protetor).

2º No canto inferior direito em baixo do número do HARD LOCK temos o número da porta de comunicação configurada.



O Hard Lock é a principal peça do equipamento, e por motivo de segurança e em atualizações futuras de aplicação, ele poderá estar travado pedindo senha. O usuário deverá entrar em contato no Telefone (0xx11) 2141 - 4891, informando o No. Serial do Hard lock, para adquirir a senha.

3. Instalação do Equipamento.

Identificando o tipo de comunicação do veículo

Para saber qual o tipo de protocolo de comunicação do veículo, o software possui um banco de dados para consulta:

1. Vá para: Menu Principal > Relatórios > Consultas > Consulta de módulos instalados.
2. Selecione o modelo desejado para que o sistema informe na tela qual o tipo de conector do veículo e protocolo de comunicação.

Selecionando e conectando os cabos

1. No Menu Principal, clique em Diagnóstico.
2. Selecione o Fabricante e Modelo do veículo e o sistema irá mostrar o cabo a ser utilizado no veículo selecionado, exemplo figura abaixo:

Diagnósticos / Testes

Clique aqui para iniciar o Diagnóstico/Teste do modelo selecionado que aparece no painel acima.

Fabricante	Veículos	Modelos	Injeção: EDC 7
Agrale	Caminhão	MA 12 TCE 04/05	
Alfa Romeo	Furgovan	MA 7.5 TCE 04/05	
Audi	MA	MA 8.5 TCE 04/05	
BMW	MT	MA 9.2 TCE 04/05	
Chrysler	Volare		
Citroën			
Daewoo			
Dodge			
Fiat			
Ford			
General Motors			
Honda			
Hyundai			
Jeep			
Kia			
Lancia			
Mercedes-Benz			
Mitsubishi			
Nissan			
Peugeot			
Renault			
Seat			
Skoda			
Toyota			
Volkswagen			
Volvo			

Cabos - Inj. Eletrônica: OBD ISO

Gasolina

Imobilizador: --,-- ABS: --,--
Climatizador: --,-- Air Bag: --,--
Transmissão: --,-- Painel: --,--
Rede CAN: --,--

Inicia Teste


Menu Principal

Localizando o conector do veículo

Se houver dificuldades em encontrar o conector de diagnose do veículo, veja em “Foto do conector” a foto indicando a localização na tela de Diagnóstico.


Posição do Conector

Clique aqui para voltar a tela anterior



Cabo utilizado
OBD ISO

Observação
Localizado ao lado esquerdo da caixa de fusíveis principal, próxima ao pedal do acelerador.
Após o diagnóstico recolocar a tampa de proteção do conector.



4. Operação.

Cadastro de Clientes e Veículos

Vá para o Menu Principal e clique em Clientes para que o sistema apresente a tela de cadastro de Clientes:

- Dados do Cliente para contato
- Dados do veículo
- Após cadastrar é possível diagnosticar e gerar histórico de falhas e reparos identificados e realizados, entre outros, para consulta posterior.

Cadastro de Clientes

Clique neste botão para retornar a tela anterior.

Nome :

CPF / CNPJ : RG / IE :

Endereço :

Bairro : Cep :

Município : UF :

Contato : Data : 26/10/2009

Tel. Com. : Ramal :

Tel. Res. : Tel. Contato : ☐ Res. ☐ Com.

Observação :

Novo **Salva** **Procura**

Dados Veículo

Volta

Leitura de falhas no veículo

1. Conecte o equipamento no veículo. Para maiores detalhes, veja as instruções no item 3 “Selecionando e conectando os cabos e interfaces”, neste manual.
2. Ligue a chave de ignição do veículo na posição Ligado.
3. No Menu Diagnóstico, com o veículo já selecionado, clique em “Inicia Teste”.
4. Selecione o botão Captura Código de Falhas.
5. Deverá surgir em instantes uma tela indicando os campos de códigos de falha.

Visualização dos Códigos de Falhas

Clique aqui para voltar a tela anterior

Códigos de Falhas capturados

13 - Há um falha Falha no sensor de temperatura do ar
14 - Há um falha Falha no sensor de temperatura da água
16 - Há um falha Falha no sensor de posição da borboleta
17 - Há um falha Falha no sensor da pressão do coletor
34 - Há um falha Falha na massa do motor
98 - Há um falha Falha na memória da Unidade de Controle
68 - Há um falha Falha na válvula canister
72 - Há um falha Falha no circuito do atuador da marcha lenta

Diagnóstico / Análise :

Km do Veículo :

Código da Peça

8200096366

Serviço efetuado :

Veículo Selecionado

Placa :

Nome :

Observações :

Apaga Memória da U.C.

 Veículo

 Salva

Volta

Apaga Memória da U.C.

Eliminando falhas

É possível eliminar falhas passadas (falhas inativas), que já foram solucionadas, mas ainda permanecem registradas na memória do módulo do veículo. É importante que o técnico esteja seguro ao tomar esta ação, pois, uma vez apagada, as falhas da memória não podem mais ser restauradas.

NOTA: Não é possível eliminar as falhas ativas indicadas na tela, pois estas falhas estão presentes no momento do teste e devem ser solucionados através de diagnóstico, reparos e substituições necessários. Após encontrar a causa do problema, o sistema irá detectar que a falha passou para inativa ou passada e nesta situação será possível eliminar da memória, se o técnico julgar necessário.

Visualização dos Códigos de Falhas

Clique aqui para voltar a tela anterior

Códigos de Falhas capturados

Diagnóstico / Análise :

Km do Veículo :

Código da Peça

8200096366

Serviço efetuado :

Veículo Selecionado

Placa :


Nome :

Observações :

Apaga Memória da U.C.



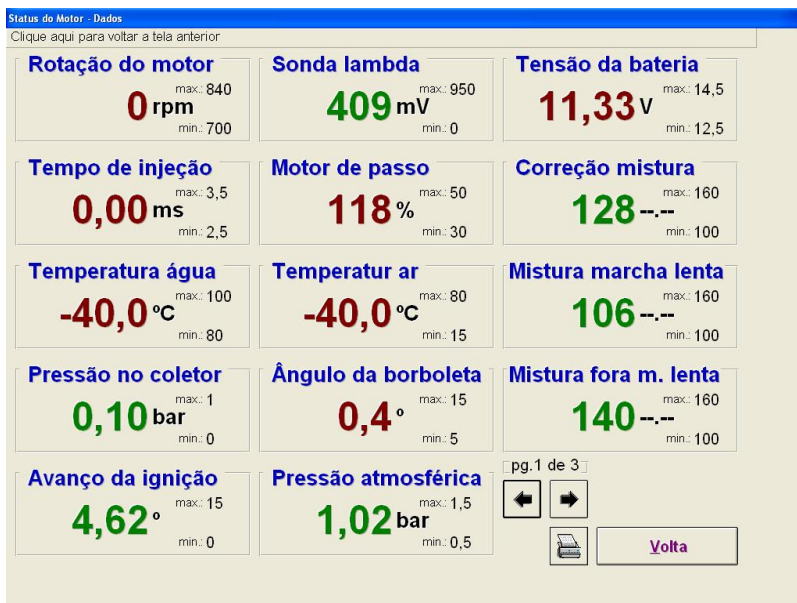
Veículo

Salva

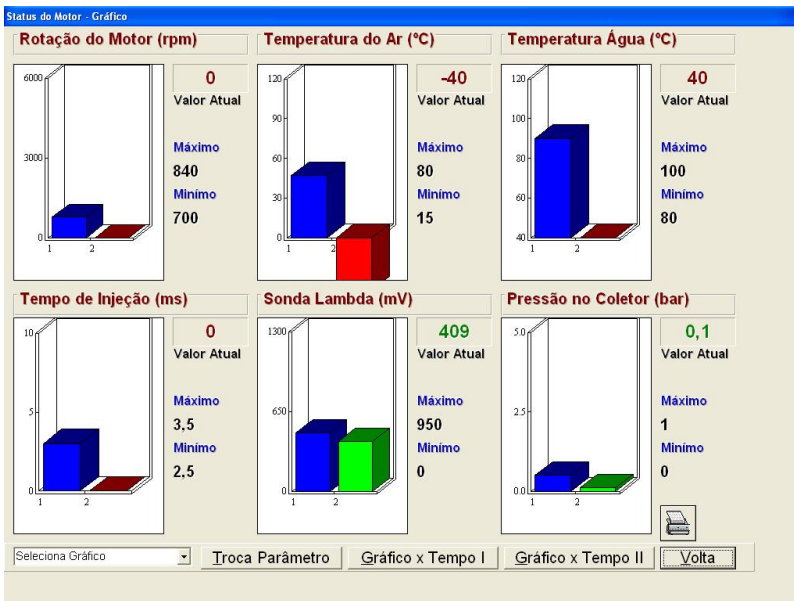
Volta

Leitura de dados

Este equipamento é muito prático permitindo leitura dos dados do motor em modo texto ou gráfico em tempo real.



Exemplo de leitura em modo texto



Exemplo de leitura em modo gráfico

Métodos de diagnóstico avançado

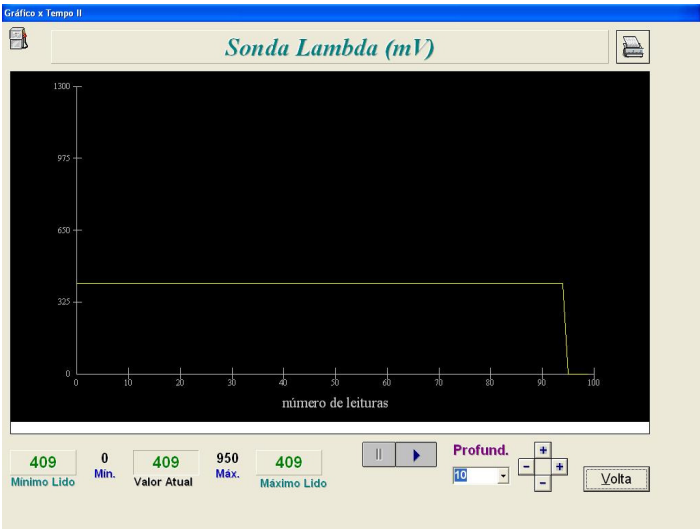
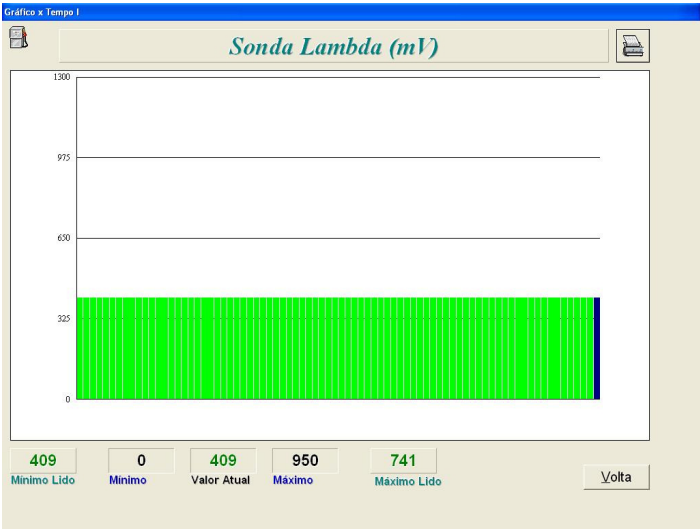
Um dos grandes diferenciais do equipamento HD SCANNER.

Este equipamento possui recursos para análise de diagnósticos complexos, quando o técnico depara-se com situações de falhas intermitentes ou falhas que ocorrem em situações específicas de condução e/ou operação do motor.

Entre os recursos destacam-se:

- agilidade na captura e apresentação de falhas;
- captura de falhas com descrição completa do sintoma;
- recursos de monitoramento gráfico em tempo real;
- leitura de parâmetros em tempo real e fácil visualização;
- recursos gráficos com possibilidade de customização pelo usuário;
- banco de dados de consulta.

Ao realizar diagnósticos avançados, devido à complexidade do assunto, recomendamos que o técnico procure cursos e treinamentos específicos para diagnóstico e reparo de motores eletrônicos para usufruir o melhor possível do equipamento e elaborar análises corretamente. Seguem exemplos de recursos disponíveis no HD SCANNER, dependendo do tipo de motor e aplicação.



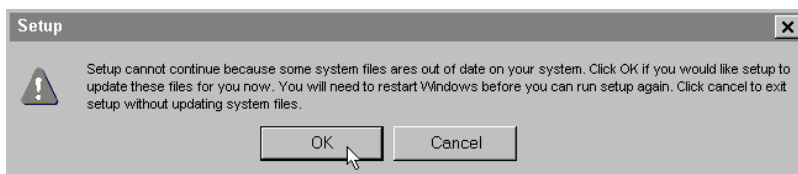
5. Solução de Problemas.

5.1 Problemas na Instalação do Software.

Instalação requisita reinicialização do COMPUTADOR

Problema:

O COMPUTADOR foi reinicializado após aparecer a seguinte tela. Porém após a reinicialização do COMPUTADOR a mensagem continua aparecendo.



Mensagem Setup necessita reiniciar a máquina

Solução 1 – Antivírus Instalado:

1. Verifique se existem antivírus ativados. Caso estejam ligados, desative os mesmos;
2. Inicie novamente o processo de instalação.

Obs.: Se persistir o problema, desinstale o antivírus.

Solução 2 – Login Administrador:

No Windows SEVEN, verifique se o usuário utilizado possui login de administrador. Para isto siga os passos a seguir:

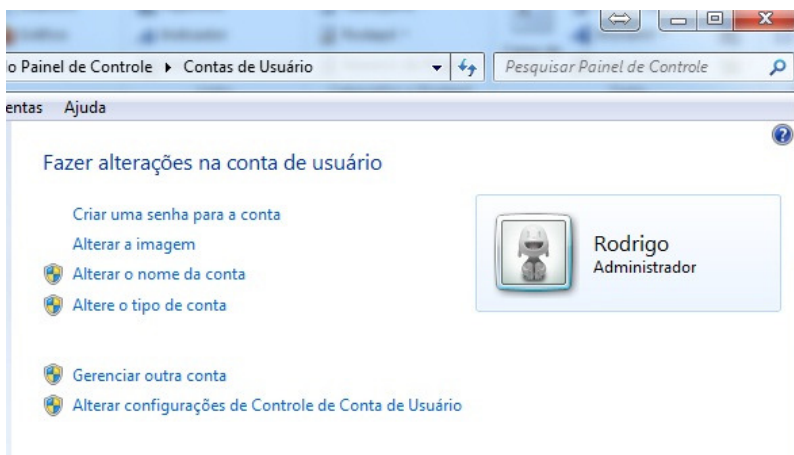
1. Selecione no menu Iniciar a opção “Painel de controle”;
2. A janela Painel de controle será aberta,
3. Clique no ícone Contas de usuário



Contas de usuário

Ícone contas de usuário

4. Verifique se o seu login está como Administrador do COMPUTADOR. Abaixo exemplo o usuário Rodrigo está como Administrador do COMPUTADOR.



Janela contas de usuário

5. Caso o seu usuário não possua login de administrador o aplicativo de instalação não funcionará corretamente. Você deverá contatar o seu Administrador de sistemas para instalar o programa.

Porta USB configurada, porém equipamento não funciona.

Problema:

Foi efetuado todo o procedimento de configuração da porta USB com sucesso. Porém quando o equipamento é conectado ao veículo não funciona.

Solução:

1. Verificar se o equipamento está ligado,
2. Verificar se a ignição do veículo está ligada,
3. Selecione no menu Iniciar a opção Painel de controle conforme mostrado na figura;

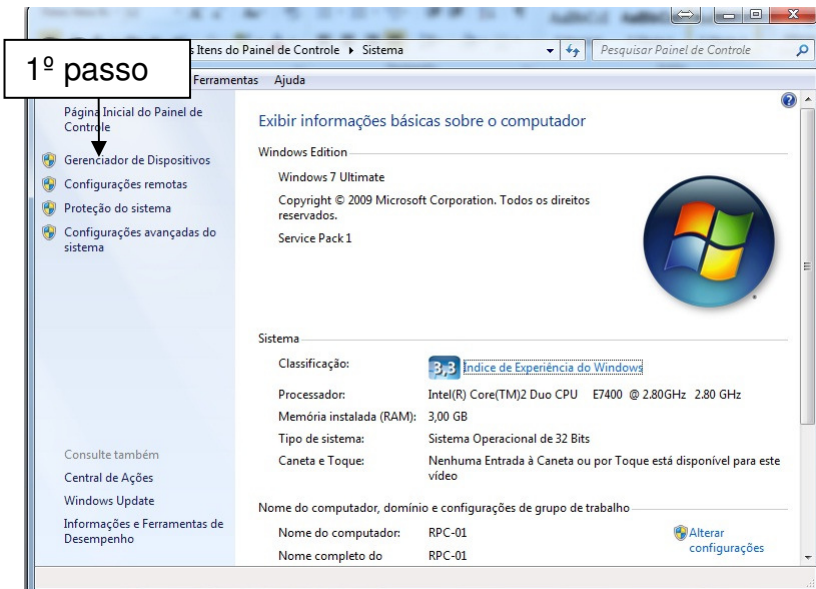
4. A janela Painel de controle será aberta,
5. Clique no ícone Sistema,



Sistema

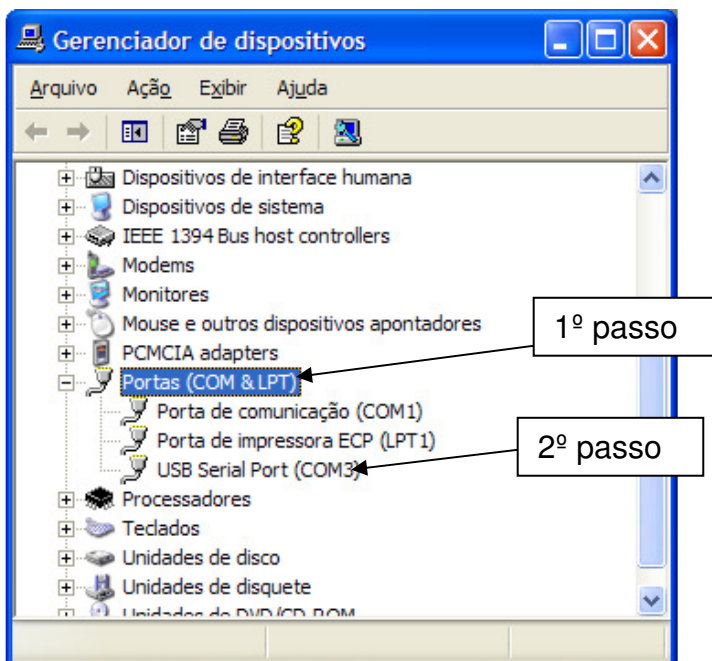
Ícone sistema

6. A janela Sistema irá aparecer,
7. Conforme mostrada na figura a seguir, siga os passos descritos,
8. Selecione o link Gerenciador de dispositivos,



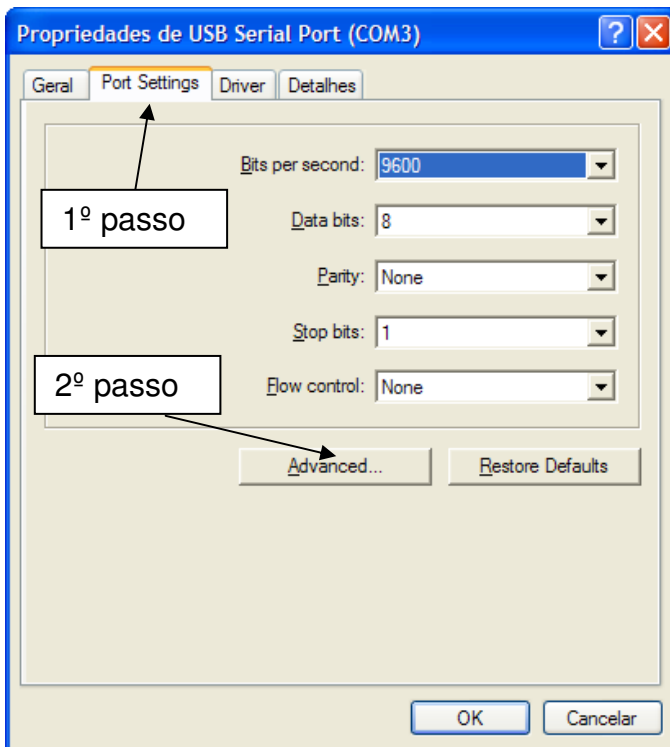
Janela sistema

9. A janela “Gerenciador de dispositivos” irá aparecer (figura abaixo),
10. Duplo clique na opção Portas (COM & LPT),
11. Duplo clique no item USB Serial Port,



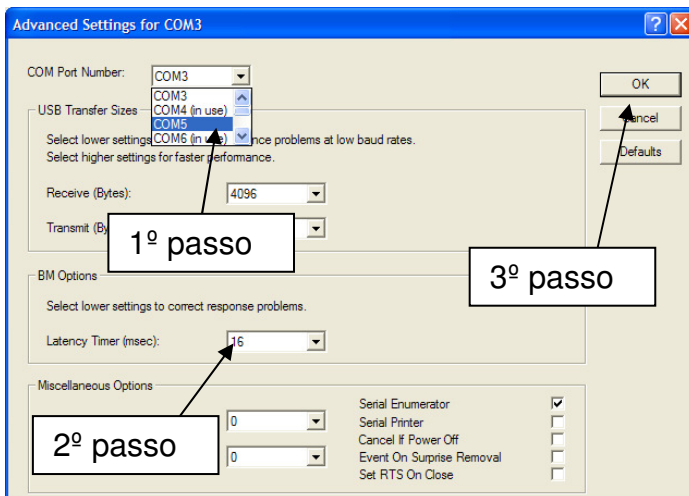
Janela “Gerenciador de dispositivos”

13. A janela Propriedades de USB Serial Port será aberta (figura a seguir),
14. Selecione a aba Port Settings,
15. Clique no botão Advanced,



Janela Propriedades da porta USB Serial Port

16. A janela Advanced Settings será aberta (figura a seguir),
17. Através da opção COM Port Number: selecione a COM5,
18. Através da opção Latency timer (msec): selecione o número 1,
19. Clique no botão OK,



Janela Advanced Settings

20. Entre no aplicativo HD SCANNER e clique no botão Configurações
21. Clique no botão Porta e selecione a opção AUTO,
Clique no botão Ok e siga as instruções mostradas na tela.

Problema:

Informa protetor não instalado.

Solução:

1. Verifique se o protetor (hardlock) está instalado em uma porta USB do COMPUTADOR;

5.2. Outros problemas.

Problema:

Ao clicar em “iniciar teste”, o sistema não consegue abrir a tela de códigos de falha.

Solução:

1. Selecionar o veículo / modelo correto;
2. Chave de ignição na posição ligada;
3. Configurar porta USB;
4. Bateria do veículo com carga;
5. Encaixe do conector no veículo;
6. Luz “Power” da interface de comunicação acesa;
7. Estado dos cabos 10m e rabichos dos conectores;
8. Verificar no manual do veículo testes relacionados à falta de comunicação com o módulo para identificar se o conector está transmitindo sinal de comunicação.

Problema:

Erro ao tentar configurar a porta USB

Solução:

1. Luz “Power” acesa da Interface;
2. Tentar configurar utilizando outra porta USB disponível no COMPUTADOR;
3. Estado do cabo USB com Interface;
4. Sistema Operacional não recomendado.

Problema:

Sem comunicação com o veículo - **Luz “Power” da Interface de comunicação apagada** (instalações com ou sem Interface adicional instalada)

Solução:

Quando a luz “Power” da Interface estiver apagada. Neste caso a interface provavelmente não está recebendo alimentação do veículo. Para verificar e corrigir o problema realize as verificações abaixo:

1. Veículo/ modelo selecionado incorretamente. Selecione o veículo e motor correto.
 2. Chave de ignição na posição desligada. Verificar se a chave de ignição do veículo está na posição ligado.
 3. Porta USB da interface não configurada ou configurada incorretamente. Neste caso deve-se configurar novamente a porta. Para maiores detalhes leia as instruções deste manual no capítulo: Instalação do Software > Configurando a porta de comunicação.
 4. Verificar o estado da bateria do veículo. Baterias com pouca carga podem impedir a comunicação.
 5. Verificar se a interface, cabos e conectores utilizados estão corretos, bem como se foram instalados de maneira correta. Para maiores detalhes leia as instruções deste manual no capítulo: Instalação do Equipamento > Selecionando e conectando os cabos e interfaces.
 6. Encaixe do conector e estado dos cabos no veículo e equipamento. Verifique os conectores do equipamento e veículo e cheque se estão bem conectados.
 7. Estado dos cabos 10m e rabichos dos conectores.
- Verificar no manual do veículo testes relacionados à falta de comunicação com o módulo para identificar se o conector está transmitindo sinal de comunicação.

6. Garantia e Suporte Técnico no Brasil.

Condições de Garantia

6.1. Condições de Garantia

- A garantia é válida por 1 ano para defeitos de fabricação do produto contados a partir da data de emissão da Nota Fiscal de venda do produto;
- A garantia é válida em todo território nacional;
- A garantia somente abrange troca ou reparo dos componentes constantes na Nota Fiscal do produto.

6.2. Exclusões de Garantia

- A garantia não é válida em caso de não atender qualquer um dos itens descritos no item 6.1. Condições de garantia;
- Excluem-se da garantia quaisquer danos decorrentes de mau uso do produto;
- A garantia não pode ser utilizada para outros tipos de ressarcimentos ou reembolsos decorrentes de mau funcionamento do equipamento sendo aplicável exclusivamente aos componentes e software constantes na Nota Fiscal do produto.

Atualização de Software

O software HD SCANNER possui futuras atualizações pela Internet (COMERCIALIZADAS SEPARADAMENTE).

Suporte Técnico.

DÚVIDAS OU PROBLEMAS RELACIONADOS AO HD SCANNER

Telefone: (0XX11) 2141-4851

E-mail: suportescanner@planatc.com.br

A PLANATC reserva-se o direito de modificar ou substituir o conteúdo deste Manual sem aviso prévio.