

HURRICANE

HR 410 MANUAL DO USUÁRIO



MP3

USB
UNIVERSAL SERIAL BUS

SD
CARD READER

AUX
Input

Obrigado por comprar os produtos HURRICANE !

Por favor, leia por completo este manual do usuário para saber como instalar e operar corretamente este produto.

Depois de efetuar a leitura de instruções, mantenha em local de fácil acesso para futuras consultas.

QUERIDO CLIENTE

Obrigado por comprar os produtos HURRICANE.

Agradecemos pela compra do CAR AUDIO PLAYER HR 410HURRICANE. Você acaba de adquirir um produto de 1ª qualidade que utiliza a mais alta tecnologia existente no mercado.

Saiba que está adquirindo um produto cuidadosamente projetado e fabricado para uso em veículos, passando por rígidos testes para obter a mais alta performance.

Recomendamos que leia este manual cuidadosamente antes de instalar afim de obter 100% do rendimento. Mantenha este manual em local seguro.

Se você estiver com qualquer dúvida a respeito da instalação ou operação do seu CAR AUDIO HR 410 HURRICANE, que não esteja respondida neste manual, envie um e-mail para o e-mail:

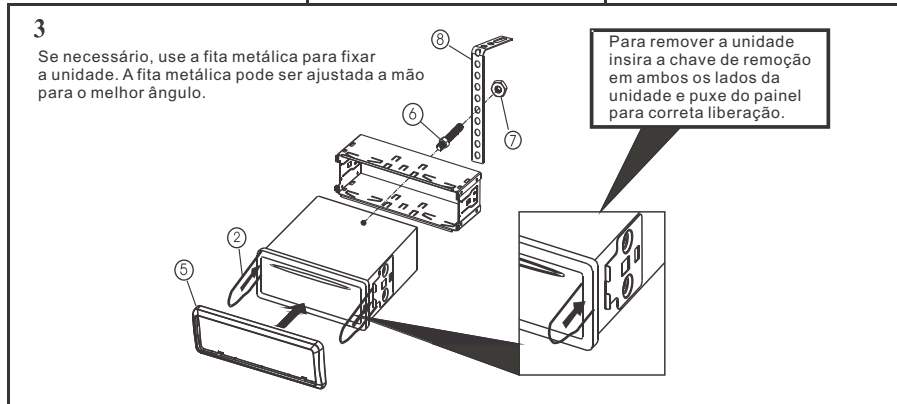
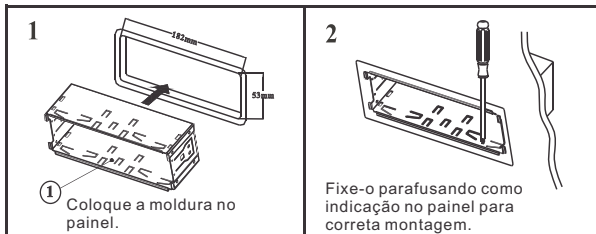
suportetecnico@hurricanebrasil.com.br

OBSERVAÇÕES NA INSTALAÇÃO

- Use-o apenas em sistemas de 12VDC com terra comum.
- Desconecte o negativo da bateria antes de iniciar a instalação da unidade.
- Tenha certeza de fazer a troca do fusível de mesma amperagem.
- Usar fusíveis de maior amperagem poderá causar sérios danos ao equipamento.
- Não abra o equipamento pois este laser que pode danificar a sua visão.
- Se o automóvel ficar exposto à temperaturas muito altas ou muito baixas, o equipamento poderá não funcionar corretamente, não sendo um defeito do equipamento.

INSTALAÇÃO

Montagem Método A



PRECAUÇÕES

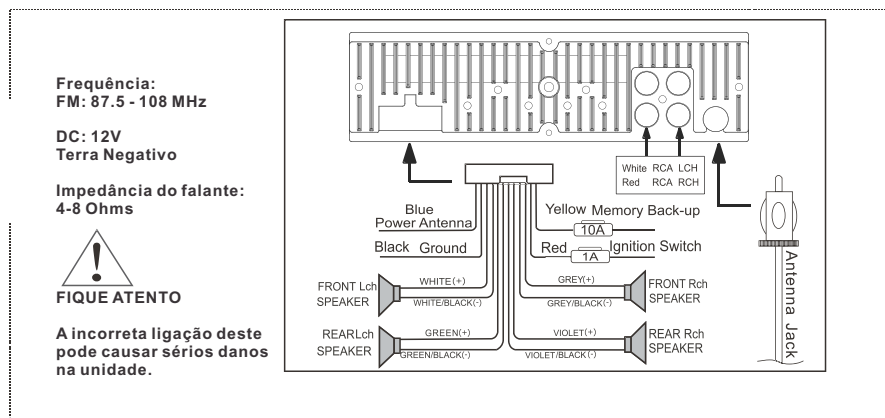
Não modifique a unidade, modificando esta unidade pode causar o mal funcionamento e danificar o produto.

Pare o veículo antes de operar qualquer ajuste no qual possa interferir na sua direção segura.

Não trabalhe com temperaturas extremas, baixas ou elevadas. O normal de operação deve ser de -20°C até 40°C

DIAGRAMA DE LIGAÇÃO

Depois da instalação, você deve verificar a voltagem do veículo afim de evitar qualquer problema na unidade.

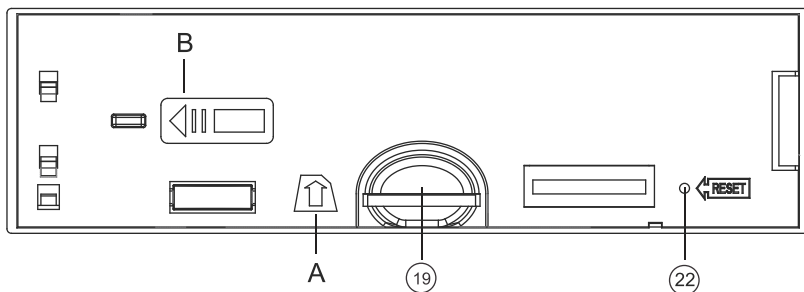
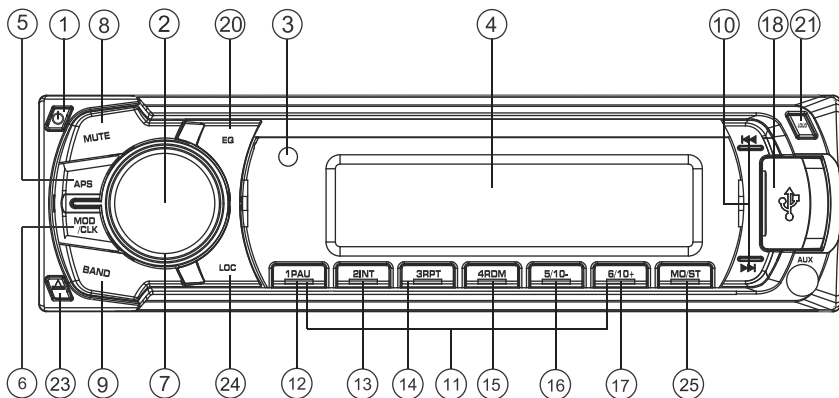


CUIDADO

Este player tem saída com alta voltagem, fusível de 10A e Voltagem 12A.

1. A unidade ficará quente quando estiver em funcionamento, por favor não utilize no volume máximo para evitar danos ao produto.
2. Tenha cuidado com o ACC e fios do falante durante a instalação.

CONTROLE DO PLAYER - LOCALIZAÇÃO DOS BOTÕES



- | | |
|-------------------------------------|-----------------------------------|
| 1) LIGAR / DESLIGAR | 14. CONTROLE FUNÇÃO REPETIR (RPT) |
| 2) FUNÇÃO SELEÇÃO | 15) CONTROLE REPRODUZIR ALEATÓRIO |
| 3) SENSOR CONTROLE REMOTO (IR) | 16) PASTA 10 ÚLTIMAS MÚSICAS |
| 4) DISPLAY LCD | 17) PASTA 10 PRIMEIRAS MÚSICAS |
| 5) FUNÇÃO MEMORIZAR E SCAN (APS) | 18) SLOT USB |
| 6) DISPLAY RELÓGIO E AJUSTE (CLK) | 19) SLOT CARTÃO SD/MMC |
| 7) CONTROLE AUDIO (VOLUME) | 20) FUNÇÃO EQ |
| 8) CONTROLE (MUDO) | 21) FUNÇÃO LOUD |
| 9) SELEÇÃO BANDA (BND) | 22) RESETAR (RESET) |
| 10) CONTROLE SINTONIZAR/ FAIXAS | 23) BOTÃO DESTACAR PAINEL |
| 11) BOTÃO ESTAÇÃO MEMORIZADAS (1-6) | 24) FUNÇÃO TRAVAR |
| 12. CONTROLE PAUSE (PAUSE) | 25) FUNÇÃO MONO / STEREO |
| 13. CONTROLE REPRODUÇÃO INTRO (INT) | |

UNIDADE PRINCIPAL - OPERAÇÕES GERAIS

SISTEMA INICIAL DE AJUSTE (RESETAR A UNIDADE)

Operando a unidade pela primeira vez ou após removida a bateria do veículo, é necessário resetar a unidade. Botão RESET (22) com um objeto pontiagudo para resetar a unidade e iniciar os ajustes originais de fábrica (padrão inicial).

Nota

Quando ocorrer algum erro no Display LCD, pressione botão RESET (22) para voltar ao padrão original da unidade. Isto irá apagar todos os ajustes pré definidos.

LIGAR ON / OFF

Pressione botão PWR para ligar a unidade, quando pressionado e mantido por 3 segundos desligará a unidade.

SELECIONANDO MODO DE OPERAÇÃO

Pressione botão MOD (6) para selecionar o modo de interesse como RADIO, USB (este somente com o dispositivo conectado), SD/MMC (este somente com o dispositivo conectado) e AUX IN (este somente com algum dispositivo ligado ao P2).

DISPLAY RELÓGIO E AJUSTES

Durante a operação da unidade segure o botão CLK (6) por 3 segundos. Pressione novamente por 5 segundos para retornar ao modo original.

AJUSTE DE TEMPO

No modo Relógio, pressione o botão CLK (6) até a iniciar o dígito de horas, pressione o VOL - ou VOL + para ajustar horas e confirme pressionando SEL, isto irá mudar o ajuste dos minutos.

Pressione VOL - ou VOL + para ajustar minutos e depois do ajuste, pressione por alguns segundos botão CLK (6) para confirmar.

DISPLAY LCD

Display de LCD (4) irá mostra o status de cada operação em uso na unidade.

PORTA SD / MMC

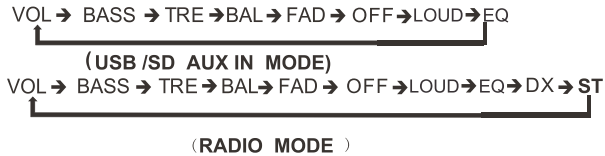
Insira um cartão SD ou MMC (19) para reproduzir arquivos em MP3 que foram gravados.

UNIDADE PRINCIPAL - OPERAÇÕES GERAIS

FUNÇÃO SELECIONAR

Pressione e segure o botão CONTROLE DE AUDIO (7) e FUNÇÃO SELECIONAR (2) para ativar a função selecionar. Se continuar pressionado irá mudar para os modos indicados abaixo.

Veja:



CONTROLE DE LOUDNESS

No modo atual pressione botão função LOUD no sentido horário ou anti-horário para selecionar LOUD ON ou LOUD OFF.

CONTROLE EQUALIZADOR

No modo atual pressione botão função PRESS EQ (20) sentido horário ou anti-horário para selecionar como indicado abaixo:

OFF → CLAS → POP → ROCK

CONTROLE DISTÂNCIA / LOCAL

No modo atual, pressione botão LOC (24) no sentido horário ou anti-horário para selecionar local e DX (somente no modo FM).

CONTROLE MONO / STEREO

No modo atual RADIO, pressione botão MO/ST no sentido horário e anti-horário para selecionar mono ou stereo. Isto serve para definir melhor cada localidade e sua determinada recepção de sinal.

CONTROLE MUDO

Pressione botão MUDO (8) para cortar a saída do áudio, Pressione novamente para retornar com a saída do áudio.

SLOT USB

Insira o dispositivo USB (18) para reproduzir arquivos em MP3 que foram gravados.

UNIDADE PRINCIPAL - OPERANDO RADIO

SALVANDO MEMÓRIA

No modo RADIO pressione o botão APS (5) por 2 segundos, o RADIO irá buscar as melhores frequências de sinal mais forte. As 6 estações de melhor recepção de sinal forte serão salvas correspondente ao números dos botões de 1-6. Pressione APS novamente para parar a operação.

BUSCA AUTOMÁTICA

No modo RADIO, pressione o botão APS (5) rapidamente para buscar todas as estações na memória e irá reproduzir por 5 segundos em cada estação. Pressione os botões de 1-6 por 2 segundos para salvar cada estação desejada. Pressione botão APS novamente para parar a função desta operação.

BUSCA AUTOMÁTICA CIMA / BAIXO

No modo RADIO, botão pressione ►► / ◄◄ para busca automática de frequências para cima ou para baixo como a próxima frequência mais forte. Pressionando o botão 1-6 por 2 segundos para gravar a estação como respectivo número.

BUSCA MANUAL TUNING PARA CIMA/BAIXO

No modo RADIO pressione os botões ►► / ◄◄ por 2 segundos para ativar a busca manual do modo tuning e a palavra "MANUAL" irá aparecer no DISPLAY LCD. Nesta função manual repetidamente pressionado ►► / ◄◄. Quando a estação do RADIO estiver com o sinal para receber, pressione o respectivos números de 1 - 6 por 2 segundos para salvar a estação. Em caso do modo buscar manual não esta operando por 5 segundos, irá resumir automaticamente modo com a palavra "AUTO" irá aparecer no Display LCD.

MEMÓRIAS SALVAS

No modo RADIO, pressione um botão de 1 - 6 para selecionar a estação desejada que foi salva na memória. Pressione qualquer botão de 1-6 por 2 segundos para salvar a estação que está sendo executada no momento. Esta unidade pode salvar até 18 estações (FM1 X 6 / FM2 X 6 / FM3 X 6)

CONTROLE EQ (DSP)

No modo DSP, gire o botão CONTROLE DE AUDIO e FUNÇÃO SELEÇÃO no sentido horário e sentido anti-horário.



NOTA:

Quando o controle de equalização é ativado, os recursos BASS e TREBLE serão desativados.

UNIDADE PRINCIPAL - OPERANDO USB / SD / MMC

SLOT USB

Insira um dispositivo USB **(18)** para reproduzir músicas em MP3 . Este dispositivo será reproduzido automaticamente após o dispositivo inserido.

SLOT CARTÃO SD / MMC

Insira um dispositivo SD ou MMC **(19)** para reproduzir músicas em MP3 . Este dispositivo será reproduzido automaticamente quando qualquer destes inseridos na unidade.

REPRODUZIR E PAUSAR

Modo USB / SD / MMC, pressione o botão PAUSE **(12)** para pausar a reprodução do áudio, "PAUSE" irá aparecer no display LCD. Pressione novamente para retornar ao modo normal.

SELECIONAR FAIXAS

Modo USB / SD / MMC, repetidamente pressione os botões ►► / ◀◀ para selecionar as faixas, avançar ou anterior e segure ►► / ◀◀ **(10)** para iniciar. Solte os botões para retornar ao modo normal.

Na função disco, USB/SD/MMC, segure os botões 5 e 6.

REPRODUZIR (INTRO) TODAS AS FAIXAS

Modo USB / SD / MMC, pressione botão INT **(13)** para reproduzir os primeiros 10 segundos de cada faixa do disco ou dispositivo. Durante este modo, "INT" aparecerá no display de LCD. Pressione novamente para retornar ao modo normal.

REPETIR FAIXA

Modo USB / SD / MMC, pressione botão RPT **(14)** para repetir a mesma faixa ou disco. Durante o modo repetir "RPT" aparecerá no display de LCD.

REPRODUZIR MODO RANDOM

Modo USB / SD / MMC, pressione botão RDM **(15)** para reproduzir todas as faixas do disco ou dispositivos de maneira randômica, "RDM" aparecerá no display de LCD.

Pressione novamente para retornar ao modo normal.

Botão ejetar painel

(23) pressione este botão para retirar o painel removível automaticamente e corretamente, retire do ponto A ao ponto B na direção correta.

Faça o processo inverso para correta montagem do painel a unidade.

UNIDADE PRINCIPAL - OPERANDO USB / SD / MMC

SENSOR DE CONTROLE REMOTO (Para modelo que possui controle remoto).

O player pode ser controlado pelo controle remoto quando apontado para o sensor IR (3).

SELEÇÃO BANDA

No modo Radio quando pressionado repetidamente o botão **BND (9)** você selecionará a banda desejada na seguinte ordem: > FM1> FM2> FM3>.

CONTROLE DE AUDIO

Gire o botão **CONTROLE DE AUDIO (7) SELEÇÃO FUNÇÃO (2)** no sentido horário para aumentar o nível de audio. Gire no sentido anti-horário para diminuir o nível de audio.

Repetidamente pressionado o botão **CONTROLE DE AUDIO (7) SELEÇÃO FUNÇÃO (2)** para selecionar no display a opção dos controles de bass (BAS), treble (TRÉ), balance (BAL), fader (FAD) e volume (VOL).

Quando selecionado o desejado, gire o botão **CONTROLE DE AUDIO (7) SELEÇÃO FUNÇÃO (2)** no sentido horário ou anti-horário para ajustar o nível de volume. Quando o modo selecionado não for ajustado por alguns segundos, o display irá retornar ao modo de operação normal.

ESPECIFICAÇÕES

INFORMAÇÕES GERAIS

Requisitos força: DC 12V, negativo aterrado
Impedância: 4 Ohms
Potência máxima de saída: 40W x 4 Canais
Controle Bass: (a 100Hz) +/- 8dB
Controle Treble: (a 100Hz) +/- 8dB
Dimensional: 178 x 155 x 50 mm

SEÇÃO ÁUDIO

Nível máximo saída: 2Vms (+/-3 dB)
Resposta de frequência: 20Hz a 20 KHz
Sinal: 85dB
Separação de canal: 80dB

SEÇÃO RADIO FM

Frequência: 87.5 - 108 Mhz (Europa)
IF: 10.7 MHz
Sensibilidade (-20dB): 15dB
Sinal: 60dB
Separação Stereo (a 1KHz): 30dB
Resposta de frequência: 30Hz - 15KHz

GUIA DE SOLUÇÃO DE PROBLEMAS

PROBLEMAS, CAUSAS E SOLUÇÕES

Não liga

Verifique e tenha certeza que todos os fios estejam corretamente ligados.
Verifique se o fusível não está queimado, caso sim troque por outro novo e igual.

Sem Som

Verifique e tenha certeza que todos os fios dos falantes estão corretamente ligados.

Erro no Display LCD

Pressione o botão RESET da unidade para voltar ao estágio original de fábrica.

Não funciona quando pressionado o botão

Pressione o botão RESET da unidade para voltar ao estágio original de fábrica.

Efeito inesperado ou Não sintoniza as estações de Radio

Verifique se a antena está corretamente ligada.

A antena pode não estar corretamente esticada o necessário. Faça a instalação correta para melhor recepção.

A antena pode não estar corretamente aterrada. Verifique e tenha certeza que esta ligação de aterramento está correta.

Indicador Modo Stereo está piscando.

Ajuste a frequência corretamente da estação no tuner.

O sinal da estação está muito fraco, selecione o modo MONO.

Controle Remoto não funciona corretamente

Troque a bateria por outra nova e igual.

Aponte o controle remoto diretamente para o receptor / unidade quando for executar alguma função.

Limpe a superfície do sensor remoto.

Obs.:

Depois de todos os ajustes se o player ainda não funcionar corretamente, consulte um lojista. Nunca tente retirar sua unidade por conta própria, procure sempre um profissional da área.

Sem o devido conhecimento da HURRICANE, nenhuma parte deste manual deve ser reproduzida ou copiada. As especificações e desenhos podem ser alterados sem aviso prévio devidos a melhoramentos. Este manual deve ser utilizado somente como referência. Por favor consulte-o para todas operações atuais.

COPY RIGHTS 2012 ALL RIGHTS ARE RESERVED.

Conheça mais em
www.hurricane.com.br