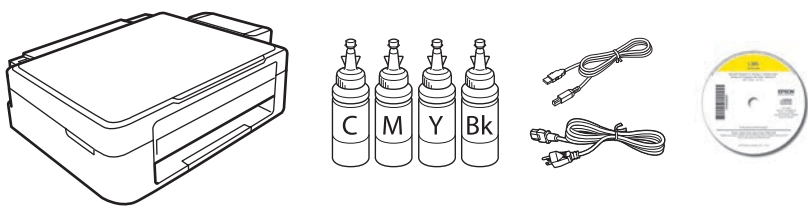
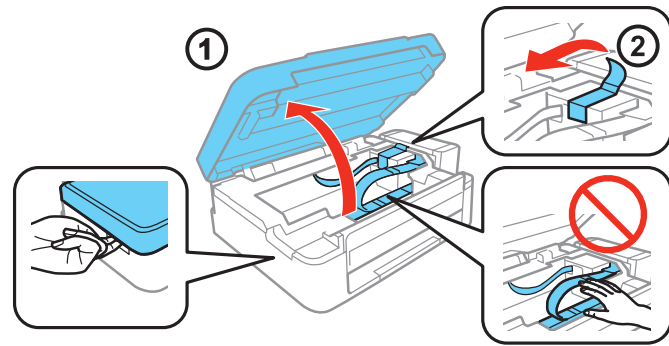


1 Desembale tudo



Observação: As garrafas de tinta incluídas devem ser usadas para instalação da impressora e não são para revenda.

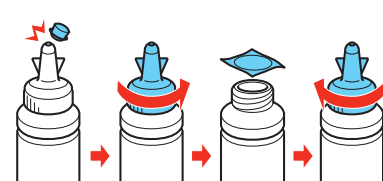
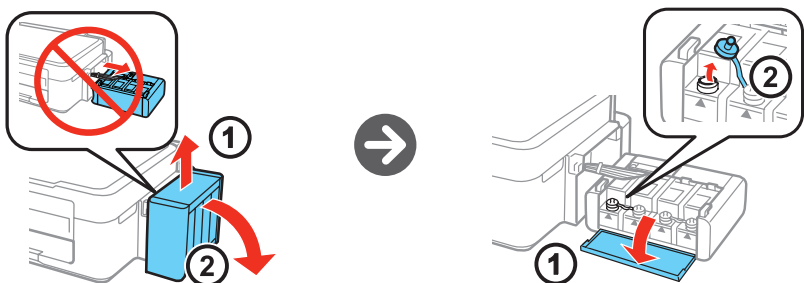


2 Carregue os tanques de tinta

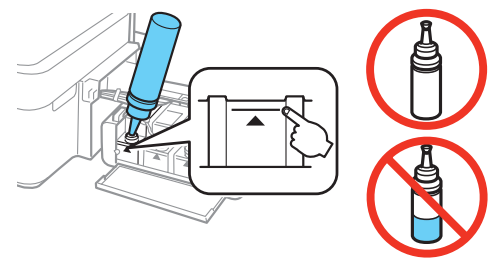
Observação: Este produto requer o manuseio cuidadoso da tinta. Use luvas de plástico e coloque uma folha de papel por baixo da unidade do tanque de tinta quando carregar ou recarregar os tanques de tinta, pois a tinta pode espirrar. Se a tinta derramar, limpe a área imediatamente para evitar manchas permanentes. Se a tinta entrar em contato com a sua roupa ou pertences, ela pode manchar.

Cuidado: Não abra as garrafas de tinta até que esteja pronto para encher os tanques. As garrafas são seladas a vácuo para manter a sua fiabilidade.

Alerta: Mantenha as garrafas de tinta fora do alcance das crianças e não beba a tinta.

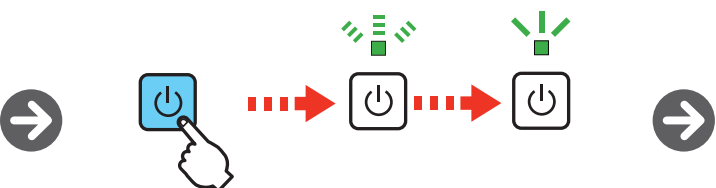
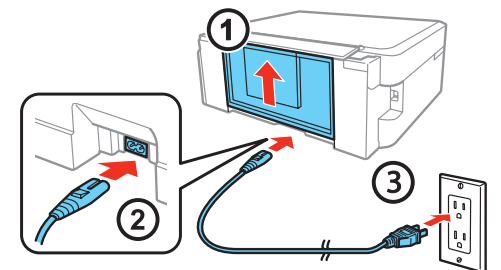
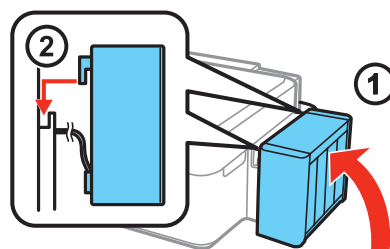
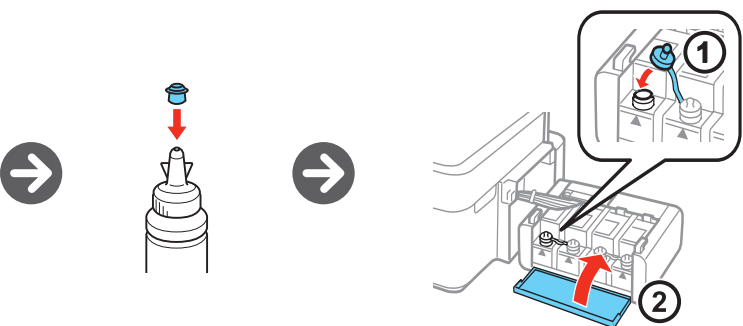


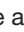
Cuidado: Recoloque a tampa da garrafa firmemente no lugar ou a tinta pode vazar.






Certifique-se de usar as garrafas de tinta incluídas com o produto e use toda a tinta.

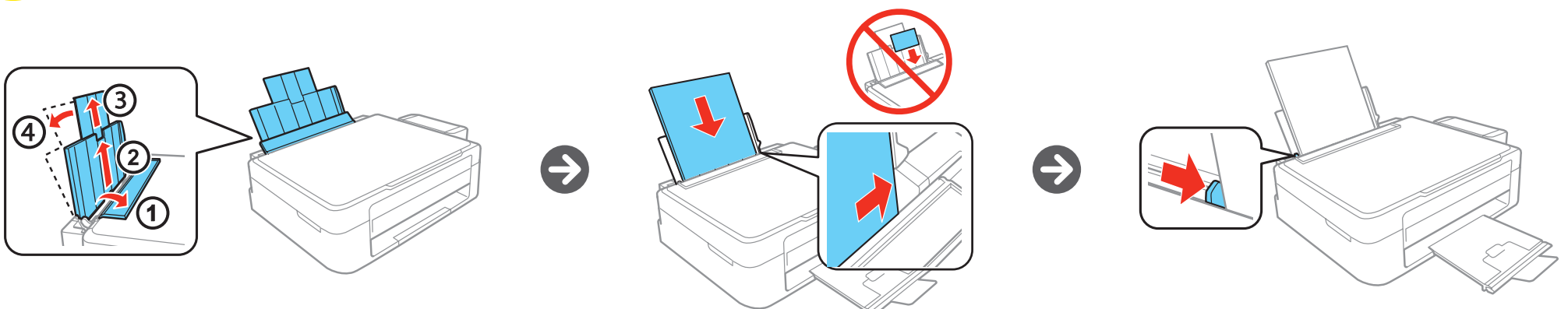
Preencha cada tanque com a tinta da cor correta.



Ligue a impressora e aguarde até que a luz  de energia pare de piscar.

Aperte o botão  por **3 segundos** até que a luz  de energia comece a piscar. O carregamento da tinta leva aproximadamente 20 minutos. O carregamento da tinta está completo quando a luz  de energia para de piscar.

3 Carregue papel

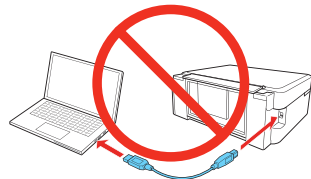


4 Instale o software

Observação: Se o seu computador não tiver um drive de CD/DVD ou se estiver usando um Mac, é necessário que tenha uma conexão à internet para obter o software da impressora.

1 Certifique-se de que a impressora **NÃO ESTÁ CONECTADA** ao seu computador.

Windows®: Caso veja a janela do Assistente para adicionar novo hardware, clique em **Cancelar** e desconecte o cabo USB.



2 Insira o CD do produto ou baixe e execute o pacote de software do produto. Anote o nome do arquivo e local onde ele foi salvo para que possa encontrá-lo com facilidade.

global.latin.epson.com/Suporte/L365

3 Siga as instruções na tela para executar o programa de instalação.

OS X: Certifique-se de instalar o Software Updater para receber atualizações de firmware e software para o seu produto.

4 Quando vir a tela pedindo que selecione a sua conexão, selecione uma das opções a seguir:

• **Conexão sem fios**

Na maioria dos casos, o programa de instalação do software tenta configurar automaticamente a sua conexão sem fios. Se a configuração falhar, você pode ter que digitar o nome (SSID) e senha da sua rede.

• **Conexão USB direta**

Certifique-se de que tem um cabo USB.

Impressão a partir de um dispositivo móvel

Para imprimir de um dispositivo móvel, o seu produto precisa estar configurado para impressão sem fios. Consulte a *Manual do usuário* online para instruções.

Epson Connect™

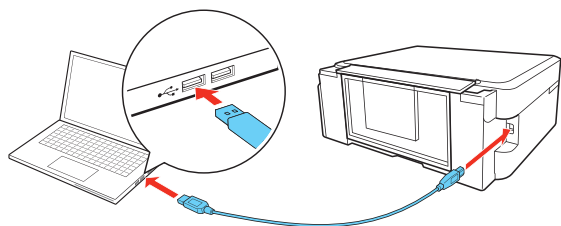
Conecte-se sem fios do seu tablet, smartphone ou computador. Imprima documentos e fotos do outro lado da sala ou do mundo.

global.latin.epson.com/br/connect

Problemas?

Não é possível encontrar a sua impressora durante a configuração depois de conectá-la usando um cabo USB.

Certifique-se de que o cabo está conectado firmemente conforme mostrado:



Indicadores de erro

Caso você veja um dos indicadores de erro abaixo, siga estes passos:

Piscando Acesa

| | |
|---|---|
| | |
| Há papel preso. Remova o papel preso do alimentador de folhas, carregue o papel corretamente e depois aperte um dos botões de cópia para voltar a imprimir. | O papel acabou ou múltiplas páginas foram alimentadas para dentro do alimentador de folhas. Carregue o papel corretamente, depois aperte um dos botões de cópia para voltar a imprimir. |
| | |
| O carregamento inicial da tinta pode não estar completo. Certifique-se de completar os passos na seção "Carregue os tanques de tinta". | Erro de conexão de rede sem fios. Aperte o botão Wi-Fi na impressora para eliminar o erro e tente novamente. |

Dúvidas?

Manual do usuário

Clique no ícone na sua área de trabalho (ou na pasta **Aplicativos/Epson Software/Manual** no OS X) para acessar o seu *Manual do usuário* online (é necessário uma conexão à internet).

Suporte técnico

Visite global.latin.epson.com/Suporte para baixar drivers, consultar manuais, obter respostas às perguntas mais frequentes ou enviar um email para a Epson.

Você pode falar com um representante de suporte técnico se ligar para um destes números:

Capitais e regiões metropolitanas: 4003-0376

Outras regiões: 0800-880-0094

Se o seu país não aparecer aqui, entre em contato com o escritório de vendas da Epson mais próximo. Taxas ou tarifas de longa distância podem ser cobradas.

Precisa de papel e tinta?

Use tintas e papéis especiais da Epson® para obter bons resultados. Você pode comprar suprimentos através de um revendedor Epson autorizado. Para encontrar o revendedor mais próximo, visite o site global.latin.epson.com/br ou entre em contato com a Epson conforme descrito na seção "Dúvidas?" neste folheto.



DESIGNED for
EXCELLENCE™
Epson printers, ink and specialty papers.

Tintas da L365

| Colorido | Código |
|----------|--------|
| Preto | T6641 |
| Ciano | T6642 |
| Magenta | T6643 |
| Amarelo | T6644 |



EPSON®
EXCEED YOUR VISION

EPSON é uma marca registrada, Epson Connect é uma marca comercial e EPSON Exceed Your Vision é uma logomarca registrada da Seiko Epson Corporation. Designed for Excellence é uma marca comercial da Epson America, Inc.

Mac e OS X são marcas comerciais da Apple, Inc., registradas nos EUA e em outros países.

Aviso geral: Outros nomes de produtos são usados aqui somente com o propósito de identificação e podem ser marcas registradas de seus respectivos donos. A Epson nega todo e qualquer direito sobre essas marcas.

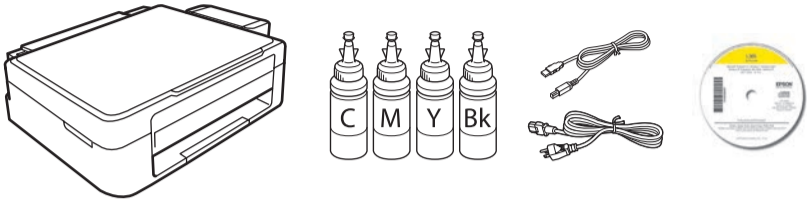
Esta informação está sujeita a modificações sem aviso prévio.

© 2015 Epson America, Inc., 1/15

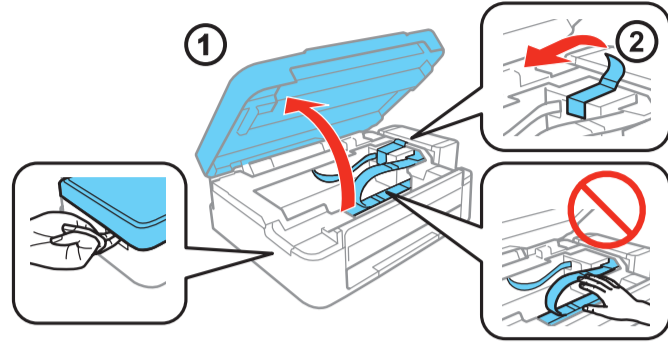
País de impressão: XXXXXX

CPD-42424

1 Desembale la impresora



Nota: Las botellas de tinta incluidas deben utilizarse para la configuración del producto y no son para la reventa.

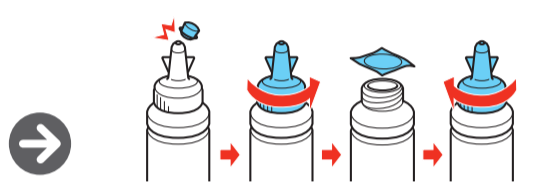
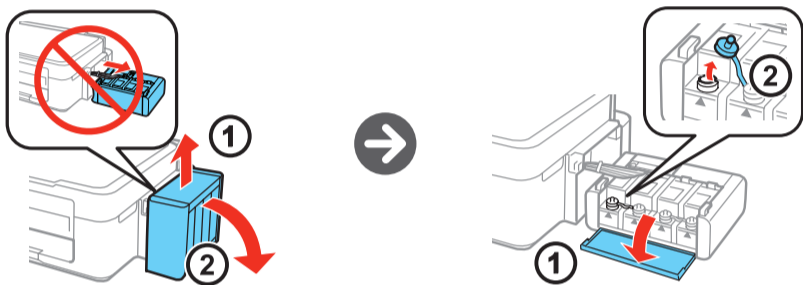


2 Llene los tanques de tinta

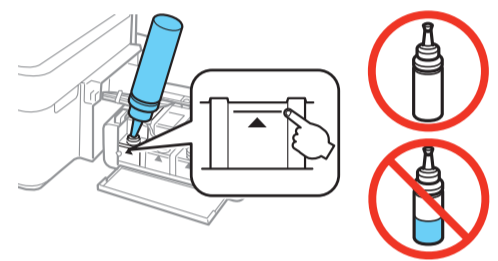
Nota: Este producto requiere un manejo cuidadoso de la tinta. Utilice guantes de plástico y coloque una hoja de papel por debajo de la unidad de tanques de tinta cuando llene o rellene los tanques de tinta ya que la tinta podría salpicar. Si la tinta se derrama, límpiela de inmediato para evitar manchas permanentes. Si mancha su ropa o sus pertenencias con tinta, es posible que la mancha sea permanente.

Precaución: No abra las botellas de tinta hasta que esté listo para llenar los tanques de tinta. Las botellas están embaladas herméticamente para garantizar su fiabilidad.

Advertencia: Mantenga las botellas de tinta fuera del alcance de los niños y no ingiera la tinta.

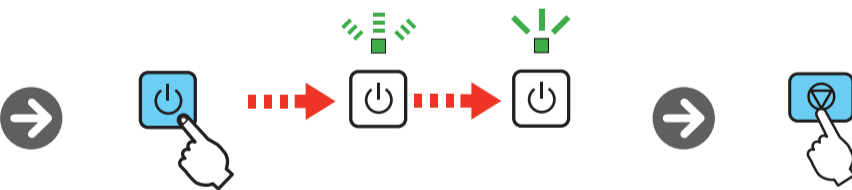
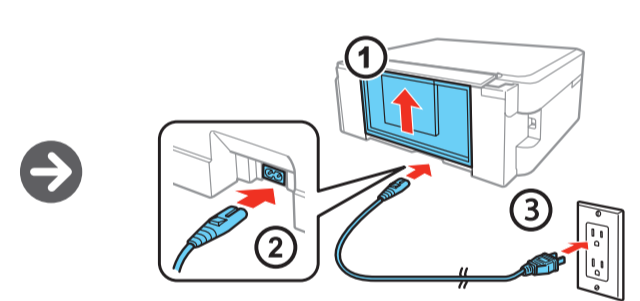
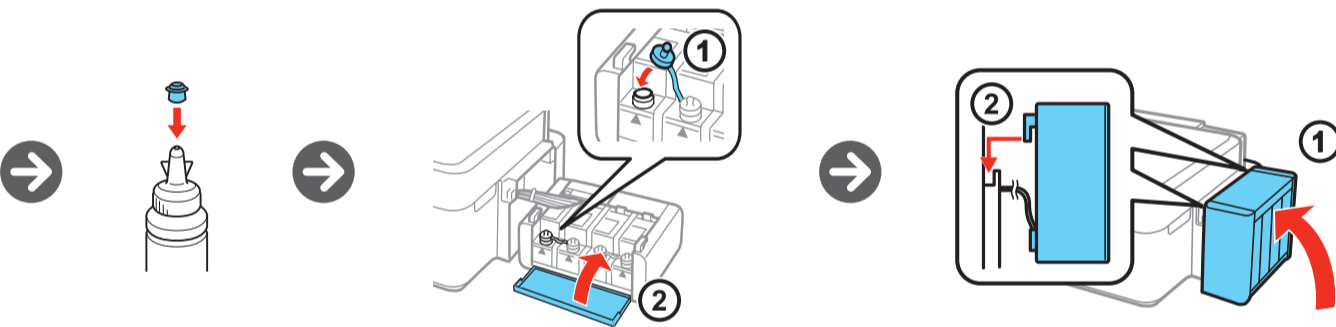


Precaución: Vuelva a enroscar la tapa de la botella de tinta firmemente o la tinta se podría derramar.



Utilice las botellas de tinta incluidas con el producto y utilice toda la tinta.

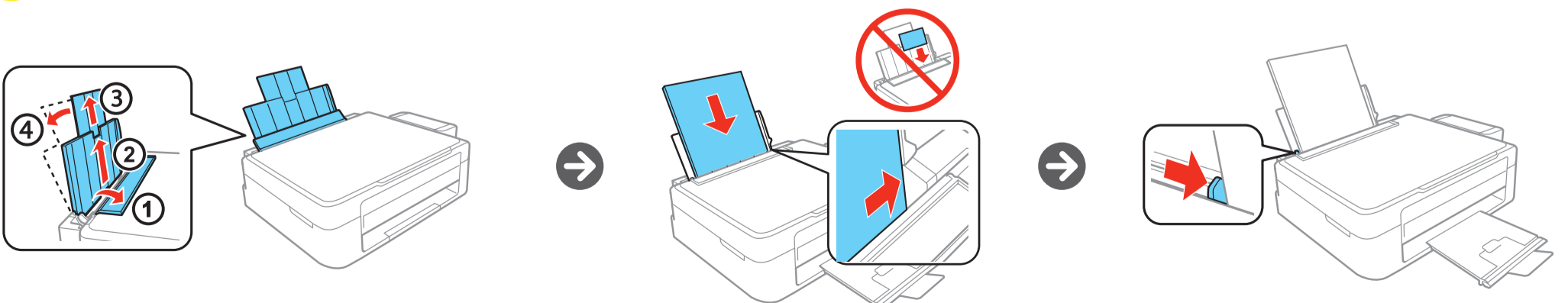
Llene cada tanque con el color de tinta correcto.



Encienda la impresora y espere hasta que el indicador de encendido deje de parpadear.

Pulse el botón por **3 segundos** hasta que el indicador de encendido empiece a parpadear. La carga de la tinta se tardará aproximadamente 20 minutos. El proceso termina cuando el indicador de encendido deje de parpadear.

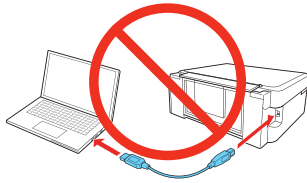
3 Cargue papel



4 Instale el software

Nota: Si su computadora no tiene un lector de CD/DVD o si está utilizando un Mac, se requiere una conexión a Internet para obtener el software del producto.

1 Asegúrese de que el producto **NO ESTÉ CONECTADO** a la computadora.



Windows®: Si aparece la pantalla Nuevo hardware encontrado, haga clic en **Cancelar** y desconecte el cable USB.

2 Introduzca el CD del producto o descargue y ejecute el paquete de software del producto. Anote el nombre del archivo y dónde lo guardó para que lo pueda recuperar fácilmente.

global.latin.epson.com/Soporte/L365

3 Siga las instrucciones que aparecen en la pantalla de la computadora para ejecutar el programa de instalación.

OS X: Instale la utilidad Software Updater para recibir actualizaciones del firmware y software para su producto.

4 Cuando vea la pantalla Seleccione el tipo de conexión, seleccione una de las siguientes opciones:

- **Conexión inalámbrica**
En la mayoría de los casos, el instalador del software automáticamente intenta configurar la conexión inalámbrica. Si la configuración falla, es posible que tenga que ingresar el nombre (SSID) y la contraseña de red.
- **Conexión USB directa**
Asegúrese de tener el cable USB a la mano.

Impresión desde dispositivos móviles

Para imprimir desde un dispositivo móvil, su producto debe estar configurado para la impresión inalámbrica. Consulte el *Manual del usuario* en línea para obtener instrucciones.

Epson Connect™

Conéctese de forma inalámbrica desde su tableta, teléfono inteligente o computadora. Imprima documentos y fotos desde el otro lado de la habitación o desde cualquier parte del mundo.

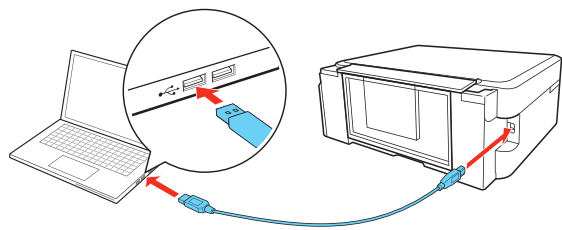
global.latin.epson.com/connect

(site available in Spanish only)

¿Problemas?

Mi producto no es detectado durante la configuración después de conectarlo con un cable USB.

Compruebe que el cable USB esté bien conectado, tal como se muestra a continuación.



Indicadores de error

Si ve uno de los siguientes indicadores de error, siga los pasos descritos aquí para continuar:

Parpadeando Encendido

| | |
|---|--|
| | |
| El papel está obstruido. Retire el papel obstruido del alimentador de hojas, cargue el papel correctamente, luego pulse uno de los botones de copia para reanudar la impresión. | Falta papel o han avanzado múltiples páginas a la vez en el alimentador de hojas. Cargue el papel correctamente, luego pulse uno de los botones de copia para reanudar la impresión. |
| | |
| Es posible que la carga de la tinta inicial no haya terminado. Asegúrese de completar los pasos indicados en la sección "Llene los tanques de tinta". | Error de la conexión Wi-Fi. Pulse el botón Wi-Fi de la impresora para eliminar el error e intente otra vez. |

¿Preguntas?

Manual del usuario

Haga clic en el icono situado en el escritorio (o en la carpeta **Aplicaciones/Epson Software/Manual** en OS X) para acceder al *Manual del usuario* en línea (se requiere una conexión a Internet).

Soporte técnico

Visite la página global.latin.epson.com/Soporte para descargar drivers, ver manuales, obtener respuestas a preguntas frecuentes o enviar un correo electrónico a Epson.

También puede hablar con un técnico de soporte al marcar uno de los siguientes números de teléfono:

| | | | |
|---------------------|-------------------------------------|------------------------------|-------------------|
| Argentina | (54 11) 5167-0300 0800-288-37766 | México | 01-800-087-1080 |
| Bolivia* | 800-100-116 | México, D.F. | (52 55) 1323-2052 |
| Chile | (56 2) 2484-3400 | Nicaragua* | 00-1-800-226-0368 |
| Colombia | 018000-915235 | Panamá* | 00-800-052-1376 |
| Bogotá | (57 1) 523-5000 | Paraguay | 009-800-521-0019 |
| Costa Rica | 800-377-6627 | Perú | 0800-10126 |
| Ecuador* | 1-800-000-044 | Lima | (51 1) 418-0210 |
| El Salvador* | 800-6570 | República Dominicana* | 1-888-760-0068 |
| Guatemala* | 1-800-835-0358 | Uruguay | 00040-5210067 |
| Honduras** | 800-0122 | Venezuela | (58 212) 240-1111 |
| | Código NIP: 8320 | | |

*Para llamar desde teléfonos móviles a estos números gratuitos, póngase en contacto con su operador telefónico local.

**Marque los primeros 7 dígitos, espere un mensaje de respuesta y luego ingrese el código NIP.

Si su país no aparece en la lista anterior, comuníquese con la oficina de ventas de Epson más cercana. Pueden aplicar tarifas de larga distancia o interurbanas.

¿Necesita tinta y papel?

Utilice papel y tinta especial Epson® para obtener buenos resultados. Puede adquirirlos de un distribuidor de productos Epson autorizado. Para encontrar el más cercano, visite la página global.latin.epson.com o comuníquese con Epson, tal como se describe en la sección "¿Preguntas?" de este póster.



DESIGNED for EXCELLENCE™

Epson printers, ink and specialty papers.

Tintas de la L365

| Color | Código |
|----------|--------|
| Negro | T6641 |
| Cian | T6642 |
| Magenta | T6643 |
| Amarillo | T6644 |



EPSON
EXCEED YOUR VISION

EPSON es una marca registrada, Epson Connect es una marca comercial y EPSON Exceed Your Vision es un logotipo registrado de Seiko Epson Corporation. Designed for Excellence es una marca comercial de Epson America, Inc.

Mac y OS X son marcas comerciales de Apple Inc., registradas en EE.UU. y en otros países.

Aviso general: El resto de los productos que se mencionan en esta publicación aparecen únicamente con fines de identificación y pueden ser marcas comerciales de sus respectivos propietarios. Epson renuncia a cualquier derecho sobre dichas marcas.

La información contenida en la presente está sujeta a cambios sin previo aviso.

© 2015 Epson America, Inc., 1/15

Impreso en XXXXXX