

MANUAL
DO USUÁRIO

PURIFICADOR DE ÁGUA REFRIGERADO

MINERALIZER

PARABÉNS. VOCÊ FEZ A MELHOR ESCOLHA.

Você acaba de adquirir um produto com tecnologia superior. O Purificador de Água LATINA MINERALIZER foi desenvolvido a partir de estudos realizados em conjunto com conceituados centros tecnológicos. Possui um exclusivo filtro mineralizador que adiciona naturalmente sais minerais na água. Muito mais qualidade e saúde para a sua vida. Veja estes e outros benefícios que só Mineralizer oferece:

SEGURO

- Sistema blindado;
- Livre de contaminação por poeira e insetos;
- Conexões antivazamento.

PRÁTICO

- Você escolhe a temperatura da água;
- Fácil de instalar;
- Inclui suporte de parede;
- Rede de assistência técnica com cobertura nacional.

ECONÔMICO

- Você mesmo pode instalar e manter;
- Unidades de purificação de baixo custo à venda na internet.

ECOLÓGICO

- Tecnologia “Gas Free”, protege o meio ambiente.

ELETRÔNICO

- “Full Range” – de 100 V a 240 V.
- Resiste a picos de tensão.

SAUDÁVEL

- 9 estágios de purificação da água;
- Seu mix de minerais composto por um coquetel equilibrado de quartzo, dolomita e feldspato;
- Adição de sais minerais: cálcio, potássio, magnésio e silício;
- Preserva o flúor e a saúde bucal.

JATO DE ÁGUA DIRECIONÁVEL

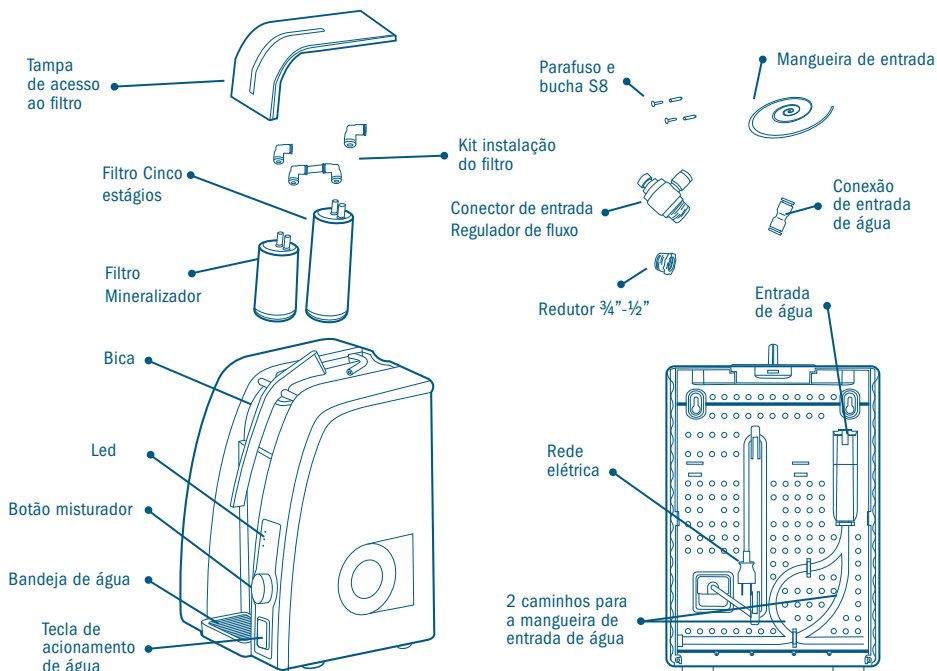
- Ideal para encher jarras e garrafas.

DICA PARA UM MUNDO MELHOR

Sensibilize seus amigos e familiares, disseminando informações, valores e práticas do consumo consciente.

(Fonte: Instituto Akatu e Revista Time, abril de 2007)

CONHEÇA SEU PURIFICADOR



UNIDADE DE PURIFICAÇÃO DE REPOSIÇÃO

Para comprar os filtros de reposição, basta entrar em contato com nossa rede de assistência técnica. Para obter descontos na compra do seu primeiro filtro, cadastre-se no site www.latinattec.com.br

! Lembre-se de efetuar a troca dos filtros:

Vida útil filtro cinco estágios	6 meses ou 3000 litros
Vida útil filtro mineralizador	6 meses ou 3000 litros

ACESSÓRIOS OPCIONAIS

Válvula reguladora de pressão, pré-filtro, mangueiras, niples e adaptadores de instalação.

Para adquirir os acessórios ou saber mais sobre o assunto, basta entrar em contato com nossa rede de assistência técnica através do site www.latinatec.com.br ou pelo telefone (16) 3363-4405.

INFORMAÇÕES IMPORTANTES

- Este produto foi projetado para gelar e purificar água. Não utilize sob hipótese alguma para gelar outros tipos de bebidas. Isso pode danificar o produto e ocasionar a perda da garantia.
- Sempre desligue o purificador da tomada e feche o registro de água para qualquer manutenção ou períodos prolongados sem uso. Ao religar, prossiga conforme descrito no item “Limpeza”.
- Este produto foi desenvolvido para uso doméstico e interno.
- Não permita que crianças brinquem com o purificador, mesmo quando desligado.
- A bandeja de água é removível para facilitar a eliminação da água recolhida. Não jogue excesso de água na bandeja.
- Devido ao sistema de refrigeração, é normal a saída de ar por trás e por baixo do purificador.
- Limpe frequentemente a grade do ventilador na lateral do produto. Para isso, utilize um pano úmido ou uma escova macia.
- Por questão de segurança, a troca do filtro cinco estágios e do filtro mineralizador deverá ser feita no máximo de 6 em 6 meses ou após o consumo de 3.000 litros de água. Isso evita a formação de biofilme, uma pequena película que pode ser formada na parede do filtro que pode contaminar a água em períodos maiores.
- O fluxo de água na saída da unidade de purificação poderá ser reduzido em função da retenção de partículas nos elementos filtrantes. Nesses casos, é necessária a substituição dos filtros em períodos menores que 6 meses.
- É normal a diferença de sabor da água purificada em relação à água mineral.
- Se o cabo de alimentação for danificado, deverá ser substituído pela assistência técnica.
- Os danos causados pelo não cumprimento das instruções deste manual são responsabilidade do consumidor.

INSTALAÇÃO DO PONTO DE ÁGUA

⚠ Este produto está em conformidade com a norma NBR 14908:2004 e foi projetado para ser utilizado com água pré-tratada permanentemente clorada, segundo a portaria nº - 518, de março de 2004, do Ministério da Saúde, que deve ser obedecida pelas empresas públicas e privadas de fornecimento de água para as regiões urbanas. Sua unidade de purificação (filtro) possui uma câmara de pré-filtração. É ela que realiza a primeira etapa de retenção de partículas sólidas presentes na água. A vida útil do seu filtro poderá ser prejudicada caso ocorra a retenção de ferrugem na tubulação, excesso de sujeira na caixa-d'água ou algumas impurezas no ponto de água. Nesses casos, será necessária a troca do filtro antes de 6 meses.

A pressão da rede deve ser inferior a 392,3 kPa (4 kgf/cm²) e superior a 39,2 kPa (0,4 kgf/cm²), sendo que, para pressões maiores ou locais onde haja elevação brusca de pressão (golpe de aríete), deverá ser utilizada uma válvula reguladora de pressão (acessório) que pode ser encontrada na Rede de Assistência Técnica Latinatéc. Recomendamos a utilização de um registro individual no ponto de água onde seu purificador será instalado. Devido à possibilidade de ocorrerem elevações bruscas de pressão na rede, recomendamos que o registro que abastece o purificador seja fechado no caso de ausência por período superior a um dia, a fim de evitar vazamentos.

No caso de uma nova instalação hidráulica, o uso de tubos de PVC e a cola, apesar de serem atóxicos, transferem para a água um leve “gosto de plástico” que tende a ser eliminado em alguns dias.

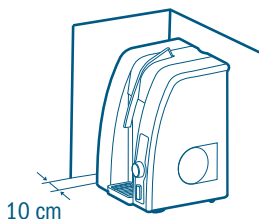
INSTALAÇÃO

Não retire a etiqueta de identificação localizada na parte traseira do Purificador, para não perder a garantia do seu produto.

Escolha um local livre de intempéries, com boa ventilação, protegido da chuva e do sol e distante de fontes de calor como fogões, estufas, etc.

Para a instalação do produto, é necessário um ponto de água com rosca de ½" ou ¾"

Certifique-se que o local escolhido suporta o peso do Purificador (aproximadamente 10 kg - com água).



Para instalar o Purificador, mantenha as distâncias mínimas (conforme figura ao lado) da parede e outros móveis. Não tombe o produto.

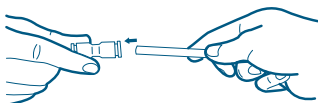
Para instalação em parede, siga as instruções da folha que acompanha o kit de instalação.

Não ligue o seu produto antes de concluir a instalação hidráulica.

Use uma tomada exclusiva para o Purificador. Não utilize extensões ou “benjamins”.

O Purificador Latina MINERALIZER utiliza sistema de conexões com engate rápido, seguro e fácil de usar.

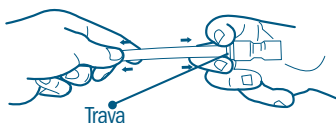
É importante que os encaixes sejam feitos corretamente para evitar vazamentos.



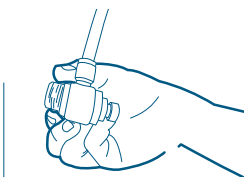
Deve-se encaixar a mangueira (ou tubo) o máximo possível dentro da conexão (aproximadamente 2 cm).



ATENÇÃO: O TRAVAMENTO DA MANGUEIRA NÃO SIGNIFICA QUE A VEDAÇÃO FOI REALIZADA. FAÇA OS ENCAIXES ATÉ ULTRAPASSAR OS ANÉIS DE VEDAÇÃO NA PARTE INTERNA DA CONEXÃO.

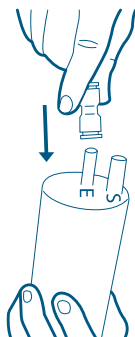


Para desencaixar, basta pressionar a trava na extremidade do conector e puxar a mangueira.



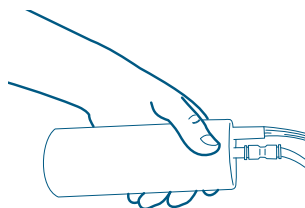
1

Utilize o conector de entrada para instalar a mangueira no ponto onde o purificador será utilizado. Use a redução de $\frac{3}{4}$ " para $\frac{1}{2}$ " caso necessário.



2

Encaixar a mangueira na conexão e a conexão na entrada do filtro (indicado pela letra E).

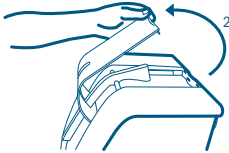
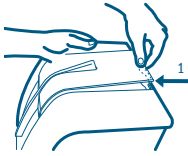


3

Abra o registro e deixe escoar 20 litros de água pelo filtro (aproximadamente 5 minutos) até que sejam eliminadas as partículas de carvão ativado em suspensão.

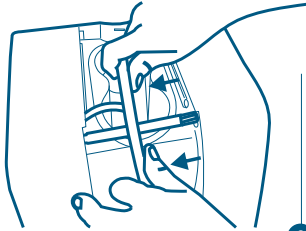
Este procedimento deve ser realizado com os dois filtros individualmente.





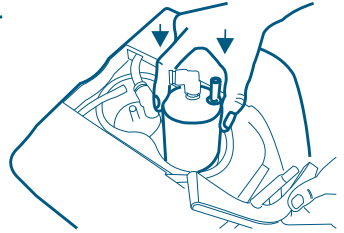
4

Remover a tampa superior do produto com cuidado. É necessário movimentar a bica para retirar a peça. Apóie o produto, puxe a tampa para frente para liberar as travas e depois puxe para cima conforme a figura.



5

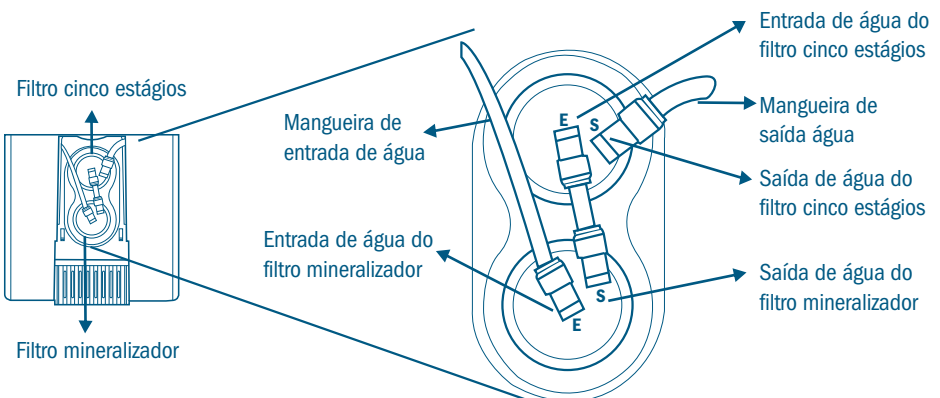
Retire a bica empurrando-a para o lado esquerdo e em seguida para cima.



6

Coloque o filtro cinco estágios (maior) no alojamento traseiro e o filtro mineralizador (menor) no alojamento frontal (abaixo da bica).

7 Utilize as mangueiras e conexões do kit e realize a instalação conforme demonstrado no esquema abaixo:

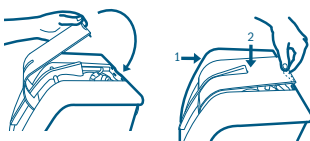


8



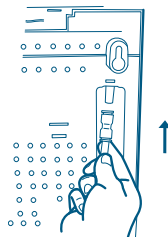
Recoloque a bica encaixando primeiro o lado esquerdo e depois o lado direito.

9



Passa a tampa através da bica e encaixe-a para trás. Em seguida, pressione para baixo conforme demonstrado na figura.

10



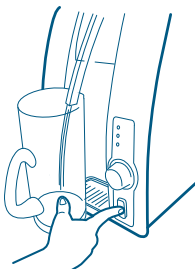
Engate a mangueira na entrada de água na parte traseira do produto.

11 Realize a limpeza do seu purificador conforme descrito no item “limpeza”.



Água gelada

12



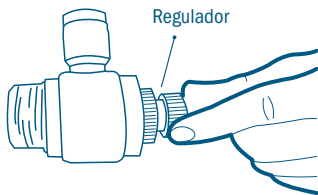
⚠ Para que o reservatório de água gelada seja preenchido corretamente, é preciso retirar todo o ar que está no seu interior. Essa operação é fundamental para que o sistema de refrigeração funcione corretamente.

- Gire totalmente o botão misturador no sentido horário (água gelada). Mantenha a tecla de acionamento pressionada até que o fluxo de água na bica se torne contínuo. Mantenha o fluxo contínuo por alguns minutos.

- Dependendo da pressão e vazão de água do ponto de instalação, a operação acima deverá ser repetida para que o ar do reservatório seja completamente retirado.

- Se bolhas de ar forem liberadas após a interrupção do fluxo de água, isso significa que ainda existe ar no interior do reservatório. Repita a operação até que o reservatório seja completamente preenchido.

13



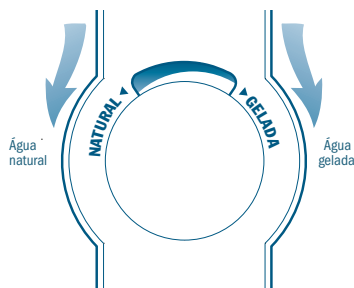
Regulador

A conexão de entrada do seu produto possui um regulador de fluxo. Para o funcionamento correto do sistema de refrigeração e purificação do seu produto você deve ajustar a vazão de saída de água para 70 l/h (aproximadamente um copo de 200ml a cada 10 s). Para diminuir o fluxo gire o regulador no sentido horário, para aumentar o fluxo gire o regulador no sentido anti-horário.

14 Seu produto está pronto para ser utilizado. Para obter água gelada aguarde a indicação do LED no painel.

CONTROLE DA TEMPERATURA DE ÁGUA

O ajuste da temperatura da água é feito instantaneamente. Basta girar o botão misturador totalmente no sentido horário para retirar água gelada e totalmente no sentido anti-horário para retirar água na temperatura natural. Posições intermediárias do botão fazem a mistura gradativa entre água natural e gelada. O indicador verde e branco indica a proporção da mistura da seguinte forma: quanto maior a área verde, mais gelada é a água.



REFRIGERAÇÃO ELETRÔNICA

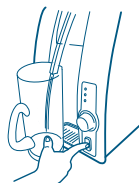
O sistema de refrigeração é composto por componentes eletrônicos que necessitam de ventilação. Para isso é utilizado um microventilador que pode emitir um baixo ruído, como todos os equipamentos eletrônicos. Isso é considerado normal.

O sistema eletrônico de refrigeração da Latina possui alta eficiência e foi desenvolvido especialmente para climas tropicais em acordo com a norma brasileira aplicável. Devido ao tempo de estabilização inicial, para obter água gelada, é necessário aguardar de 2 a 5 horas depois de ligar o produto (será indicado pelo LED Água gelada). No Brasil, existem regiões cujas temperaturas podem superar os valores considerados pela norma (32°C). Para essa condição de utilização, o tempo de estabilização inicial poderá ser maior. O sistema eletrônico utilizado possibilita que o produto seja ligado de 100 V a 240 V (Full Range) e possui LEDs (indicadores luminosos) para facilitar sua utilização.

Indicadores luminosos (LEDs)

- **Ligado** (LED vermelho aceso) – indica que o produto está conectado à rede elétrica.
- **Água gelada** (LED verde aceso) – indica que a água está gelada.
- **Mineralização** (LED verde aceso) – indica retirada de água mineralizada.

JARRAS DE ÁGUA, GARRAFAS E LAVAGEM DE ALIMENTOS



Água natural

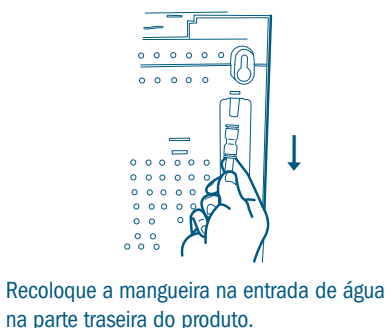
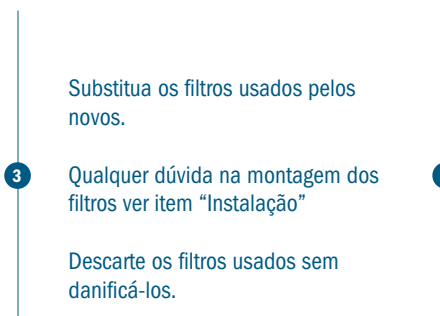
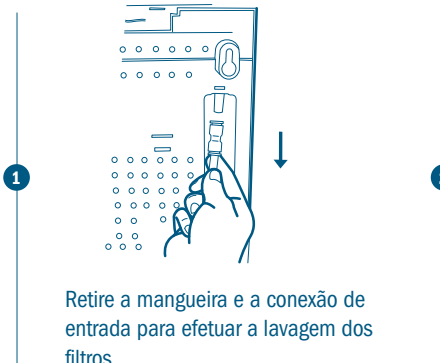


Para utilizar a água do seu purificador em grandes quantidades, recomendamos o seguinte procedimento para evitar que o reservatório de água gelada seja esgotado:

- Gire totalmente o botão misturador no sentido anti-horário para obter somente água natural.
- Levante a bica e posicione o recipiente que deseja encher.
- Pressione a tecla até o travamento.
- Após a retirada da quantidade de água desejada, pressione novamente a tecla para finalizar o fluxo de água.

TROCA DO FILTRO

⚠ Desligar o Latina Mineralizer da tomada e fechar o registro antes de realizar a troca dos filtros.



LIMPEZA

Realize freqüentemente a limpeza externa do seu produto. Para isso, utilize detergente neutro e pano macio, nunca utilize álcool, thinner ou outros solventes.

Antes do primeiro uso ou se o purificador ficar sem uso por um período prolongado, deve-se efetuar o seguinte procedimento:

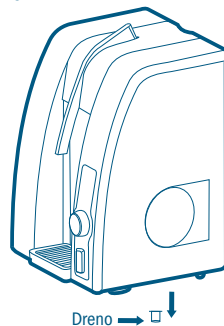
1. Gire totalmente o botão misturador no sentido horário (água gelada) e acione a tecla até que o fluxo de água se torne contínuo.
2. Mantenha o fluxo contínuo de água durante aproximadamente 1 minuto.

3. Esgote a água que está no reservatório através do dreno na parte inferior do produto, como indicado na figura ao lado.

4. Assim que esgotada, tampe novamente o dreno.

5. Repita as operações de 1 a 4.

6. Acione novamente a tecla até que o fluxo de água se torne contínuo, e então seu produto estará pronto para ser utilizado.



Nota: Para obter água gelada, aguarde a indicação do LED.

POR QUE PURIFICAR A ÁGUA?

• O que você deve saber:

- A água é a substância que existe em maior quantidade nos seres vivos, representando cerca de 70% do peso do corpo humano. Sua falta provoca debilidade ou até a morte.
- O ser humano necessita ingerir de dois a quatro litros de água diariamente.

• Principais causas de gosto, impurezas e odores na água:

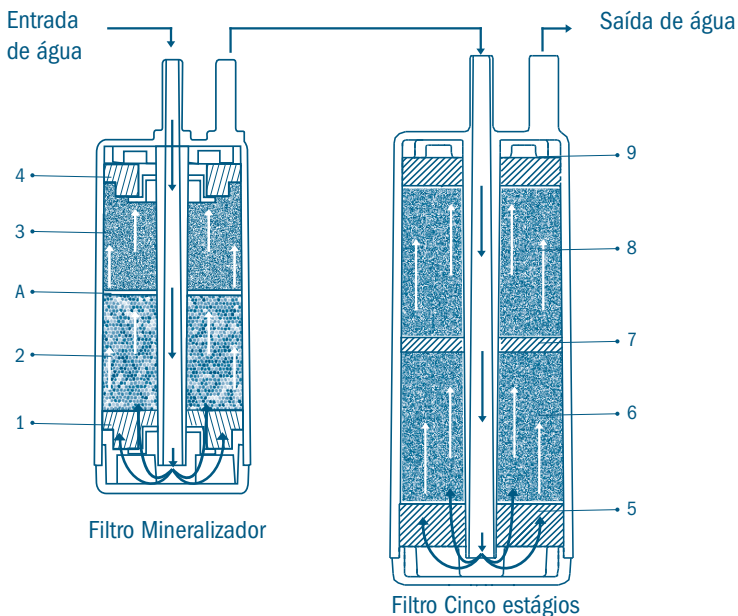
- A rede de abastecimento em muitos casos pode estar enferrujada, conter barro ou impurezas.
 - Caixas-d'água podem proporcionar o desenvolvimento de insetos e outros microorganismos que podem contaminar a água.
 - O cloro deve ser dosado na proporção que chegue nas residências entre 0,2 e 0,8 ppm (mg/L) para não causar problemas à nossa saúde. Porém, hoje, para garantir que a água não contenha microorganismos, as companhias de abastecimento podem adicionar mais cloro à água.
 - O cloro e o enxofre (resultado da decomposição de alguns tipos de algas) causam odor na água, e o tratamento das companhias de abastecimento pode não eliminar esse cheiro.
- O sistema de carvão ativado no ponto de consumo pode auxiliar na eliminação deste odor.
- É muito importante lembrar que a unidade de purificação não eliminará alguns componentes essenciais para a saúde humana presentes na água, como flúor, carbonatos e sais minerais.

FILTRO MINERALIZADOR

O processo de certificação do produto não avalia as características referentes aos sais minerais. Para garantir a qualidade da água de nossos purificadores, o filtro mineralizador foi desenvolvido em parceria com laboratórios especializados conforme a legislação aplicável - RDC 274 de 22 de setembro de 2005.

O filtro mineralizador além de purificar a água, possui um mix de minerais composto por um coquetel equilibrado e fracionado de quartzo, dolomita e feldspato, que adiciona naturalmente cálcio, potássio, magnésio e silício na água.

SISTEMA DE TRATAMENTO DE ÁGUA COM NOVE ESTÁGIOS DE PURIFICAÇÃO



Filtro de mineralizador

1 - CÂMARA DE PRÉ-FILTRAÇÃO:

Microrretenção de partículas e distribuição de água pela câmara de mix de minerais.

2 - MIX DE MINERAIS:

Coquetel equilibrado de minerais. Adiciona naturalmente cálcio, potássio, magnésio e silício na água.

A - MEMBRANA SEPARADORA

3 - CÂMARA DE CARBONO ATIVADO COM PRATA COLOIDAL:

Reduz o teor de cloro, sabores e odores desagradáveis e realiza o controle do nível microbiológico.

4 - ELEMENTO FILTRANTE:

Segunda etapa de microrretenção de partículas.

Filtro Cinco estágios

5 - ELEMENTO FILTRANTE

Microrretenção de partículas e distribuição de água pela câmara de carbono ativado.

6 - PRIMEIRA CÂMARA DE CARBONO ATIVADO COM PRATA COLOIDAL:

Reduz o teor de cloro, sabores e odores desagradáveis e controla o nível microbiológico.

7 - ELEMENTO FILTRANTE:

Etapa intermediária de microrretenção de partículas.

8 - SEGUNDA CÂMARA DE CARBONO ATIVADO COM PRATA COLOIDAL:

Segunda etapa de redução do teor de cloro, sabores e odores desagradáveis e controle do nível microbiológico.

9 - ELEMENTO FILTRANTE:

Última etapa de microrretenção de partículas.

PROBLEMAS E SOLUÇÕES

PROBLEMA	POSSÍVEL CAUSA	SOLUÇÕES
Não funciona	Falta de energia elétrica.	Comunique-se com o fornecedor de energia.
	Tomada com defeito.	Chame um electricista para corrigir o defeito.
Não refrigera a água	Botão misturador na posição natural.	Ajuste o botão misturador na posição desejada.
	Produto posicionado muito próximo à parede.	Obedeça à distância mínima de 10 cm.
	Água de entrada com temperatura elevada.	Verifique a temperatura da água da rede.
	Consumo elevado de água gelada.	Reduzir o consumo de água gelada.
	Vazão elevada de água gelada.	Ajustar a vazão de água para 70l/h.
Água com gosto indesejado	Utilização de rede de água inapropriada.	Verifique a rede de água do ponto de instalação.
Vazamento	Conexões mal feitas.	Conecte adequadamente as conexões nas mangueiras, filtro e entrada de água.
Não sai água	Registro de água fechado.	Abra o registro.
	Pressão baixa na rede de água.	Consulte seu fornecedor de água.
	Falta de energia.	Verifique se há energia elétrica.
Gotejamento de água após liberar a tecla	Ar no interior do laboratório.	Retirar o ar do reservatório. Ver item “Instalação”

GARANTIA

Obedecemos e respeitamos toda a legislação brasileira dos direitos do consumidor, particularmente o “Código de Defesa do Consumidor”, nos termos da Lei 8.078, de 11/9/90. Contudo, indo além, este produto para uso doméstico, devidamente lacrado, é garantido pela Latina contra eventuais defeitos de matérias-primas ou de fabricação, pelo prazo de 1 (um) ano a contar da data da venda (3 meses de garantia legal, mais 9 meses de garantia contratual), comprovada pela nota fiscal, que é parte integrante deste certificado e deve acompanhar o produto, quando no exercício da presente garantia.

Constatado o defeito de fabricação, o sr. consumidor deverá procurar imediatamente um dos postos autorizados, credenciados pela Latina (0800 123 090), únicos autorizados a fazer eventuais reparos, munido da nota fiscal de compra, para que o produto defeituoso, estando no prazo de garantia, seja reparado. No prazo de garantia, a mão-de-obra para esse serviço também será gratuita. Em localidades onde não existam postos autorizados ou fora do perímetro urbano, o produto deverá ser enviado até o posto autorizado mais próximo, com eventuais despesas de seguro ou transporte por conta do sr. consumidor.

Este termo de garantia será anulado e sem efeito na ocorrência de qualquer uma das seguintes hipóteses:

- Não forem cumpridas as recomendações contidas no manual do usuário fornecido pela Latina e que acompanha o produto;
- A etiqueta de identificação do produto for adulterada, rasurada ou removida;
- O produto for danificado em ocorrência de acidentes de transporte, armazenagem ou manuseio indevido;
- O defeito apresentado for causado por desgaste natural do produto, incluindo-se amarelamento das partes externas;
- Utilização de acessórios ou componentes, para instalação ou uso, não aprovados pela Latina ou em desacordo com as normas técnicas existentes no País;
- Ficar evidenciado que o produto sofreu uso indevido, modificações ou ainda consertos por pessoas ou entidades não autorizadas pela Latina;
- Se houver algum defeito na parte elétrica do produto, ocasionado por deficiência da instalação elétrica externa ou pela companhia de abastecimento de energia elétrica local.

A presente garantia só é válida para produtos adquiridos e utilizados no Brasil.

Esta garantia não cobre:

- Despesas com instalação dos produtos;
- Chamadas relacionadas a informações que estejam contidas no manual do proprietário ou que constem no próprio produto. Estes atendimentos, caso efetuados, serão cobrados;
- Danos em peças plásticas;
- Garantias implícitas – esta garantia substitui todas as outras garantias, explícitas ou implícitas, e nenhum representante ou terceiro está autorizado a assumir qualquer outra obrigação relacionada à venda de nossos produtos em nome da Latina.
A Latina não se responsabilizará por quaisquer danos diretos, indiretos ou resultantes de uso ou desempenho do produto ou outros prejuízos relativos a danos de propriedade ou prejuízos pecuniários, em não-cumprimento das indicações deste manual.

CARACTERÍSTICAS TÉCNICAS

Dimensões (alt./larg./prof.)	470 x 300 x 325 mm
Peso líquido	5,5 kg
Faixa de tensão (Full Range)	100-240 V
Frequência	50-60 Hz
Potência consumida	85 W
Grau de proteção à umidade	IPX0
Temperatura de operação	5°C a 40 °C
Vazão recomendada	70 l/h
Pressão de operação	39,2 a 392,3 kPa (0,4 a 4 kgf/cm ²)
Vida útil filtro cinco estágios	6 meses ou 3000 litros
Vida útil filtro mineralizador	6 meses ou 3000 litros
Volume interno do produto	2,4 Litros
Volume reservatório de água gelada	2,1 Litros
Volume para ensaio de extraíveis	2,4 Litros
Volume de referência para ensaio de particulado	3000 Litros
Retenção de partículas	P-I
Retenção de cloro	C-I
Eficiência bacteriológica	Não se aplica

SAC: 0800 123090

Para conhecer nossa rede autorizada, acesse
www.latinatec.com.br