

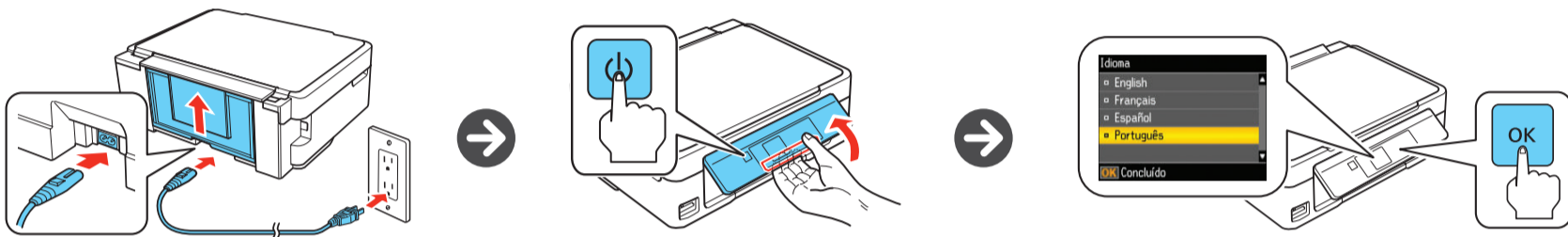
1 Desembale tudo



Observação: Os cartuchos incluídos devem ser usados na instalação da impressora e não são para revenda. Para mais informação, consulte o site latin.epson.com/infocartucho.

Cuidado: Não abra a embalagem dos cartuchos de tinta até que esteja pronto para instalar a tinta. Os cartuchos são selados a vácuo para manter a sua fiabilidade.

2 Ligue e configure



Cuidado: Ainda não a conecte ao seu computador.

Cuidado: Não abaixe o painel de controle sem antes apertar a barra de liberação embaixo dele ou poderá danificar o produto.

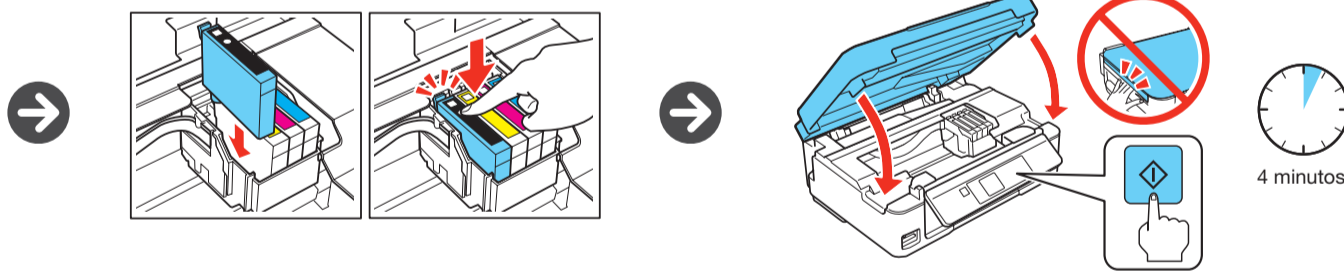
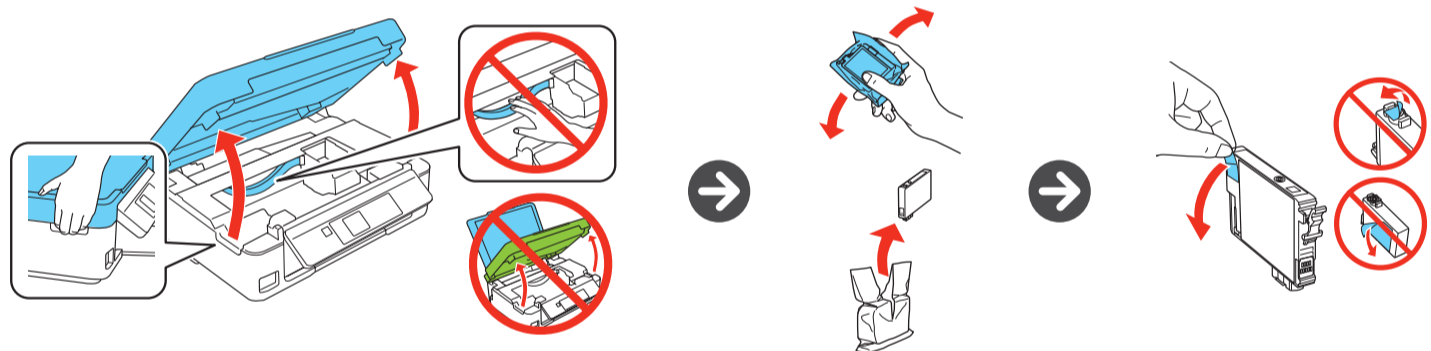
Observação: Você pode mudar o idioma mais tarde usando o painel de controle do produto. Para mais informação, veja o seu *Manual do usuário* eletrônico.


Para seleccionar português, aperte **OK**.

3 Instale os cartuchos de tinta

Observação: Os cartuchos de tinta incluídos com a impressora têm uma duração menor devido ao processo de carregamento do sistema de distribuição de tinta. Esse processo acontece a primeira vez que liga a impressora e garante seu melhor funcionamento.

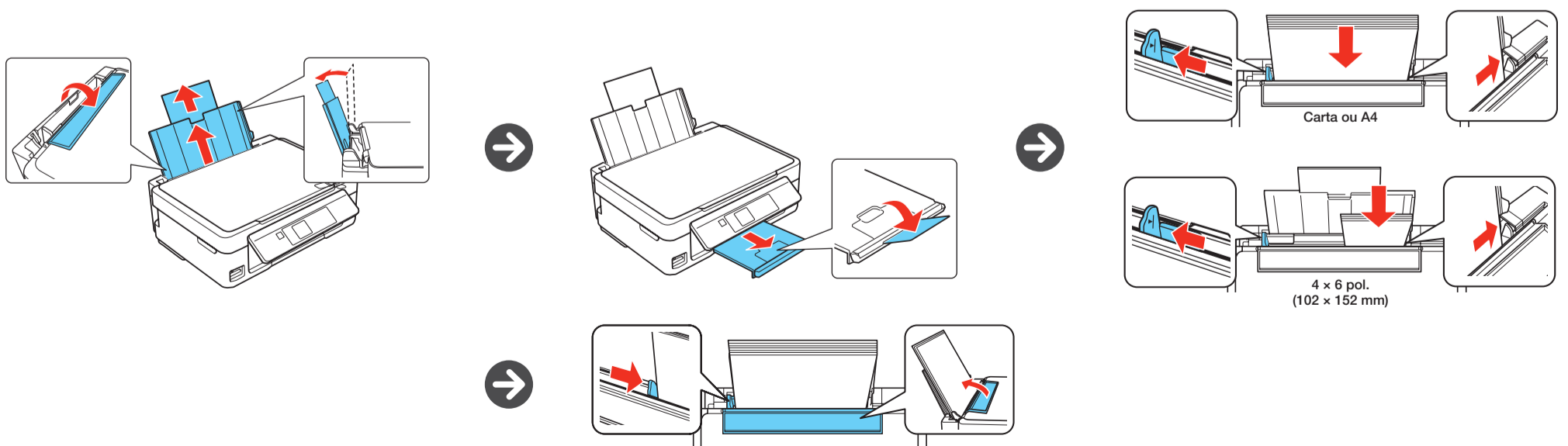
Cuidado: Mantenha os cartuchos de tinta fora do alcance das crianças e não beba a tinta.



Aperte  para preparar o sistema de distribuição da tinta. A preparação leva aproximadamente 4 minutos.

Cuidado: Não desligue a impressora enquanto ela estiver preparando a tinta ou desperdiçará tinta. Aguarde até que o processo termine antes de instalar o software.

4 Carregue papel



5 Instalar o software

Uso do CD

1 Certifique-se de que a impressora **NÃO ESTÁ CONECTADA** ao seu computador.


Windows®: Caso veja a janela do Assistente para adicionar novo hardware, clique em **Cancelar** e desconecte o cabo USB.



2 Coloque o CD do produto no computador.

3 Windows 8.x: Clique na mensagem de CD/DVD que aparece na tela do seu computador. Depois selecione **Executar Setup.exe**. Caso não veja esta opção, navegue para o drive de CD/DVD e clique duas vezes em **Setup**.

Windows (outras versões): Caso veja a janela de reprodução automática, clique em **Executar Setup.exe**.

OS X: Clique duas vezes no ícone da  **Epson**.

4 Selecione seu idioma, se necessário.

5 Clique em **Instalar** (Windows) ou em **Continuar** (OS X) e siga as instruções na tela do seu computador.

OS X: Certifique-se de instalar o Software Updater para baixar seus drivers e obter atualizações de software e firmware; é necessário que tenha uma conexão à internet.

6 Quando a tela Selecione a sua conexão aparecer, selecione uma das opções e siga as instruções na tela do seu computador.

• Conexão sem fios

Para a primeira instalação, recomendamos que use um cabo USB para simplificar a configuração sem fios. Depois que a impressora estiver conectada à rede, lhe será pedido que remova o cabo. Você precisa instalar o software em todos os computadores dos quais deseja imprimir.

Se estiver usando OS 10.6 ou posterior, você terá que usar o painel de controle da impressora para selecionar as configurações sem fios.

Para mais informação sobre o Wi-Fi Direct™, veja o seu *Manual do usuário* eletrônico.

Certifique-se de que sabe o nome (SSID) e senha da sua rede.

• Conexão USB direta

Certifique-se de que tem um cabo USB.

Não há um drive para CD/DVD

Baixe o software:

global.latin.epson.com/br/xp-411

Impressão através de dispositivo móvel

O seu produto precisa ser configurado para impressão sem fios ou Wi-Fi Direct. Veja o *Manual do usuário* eletrônico para mais informações.

iPrint para iOS/Android™



Epson Connect™

Conecte-se sem fios a partir do seu tablet, smartphone ou computador. Imprima documentos e fotos do outro lado da sala ou do outro lado do mundo.

latin.epson.com/br/connect

Problemas?

Caso tenha problemas durante a instalação, veja abaixo:

A configuração em rede falhou.

- Certifique-se de selecionar o nome de rede (SSID) correto.
- Caso veja uma mensagem de alerta de firewall, clique em **Desbloquear** ou em **Permitir** para que a configuração continue.
- Se a sua rede tiver a segurança ativada, certifique-se de digitar a senha de rede (chave WEP ou senha WPA) corretamente. As letras das senhas devem ser digitadas com a caixa correta. Use os botões de função para selecionar letras maiúsculas (**AB12**), minúsculas (**ab12**), símbolos (1#%@[**Símbolo**]) ou espaços (**Espaço**) e para deletar caracteres (**←**).

Aperte **▲**, **▼**, **◀** ou **▶** na impressora para destacar uma letra ou botão de função. Aperte **OK** para selecionar.

Selecione **Concluído** e depois aperte **OK**.



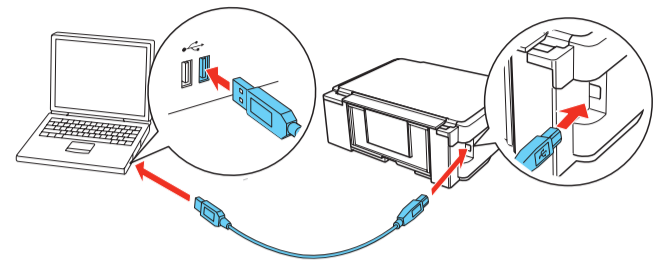
Botões de Função

A tela da impressora está escura.

Aperte qualquer botão para acordar o produto do modo de repouso.

Não é possível encontrar a sua impressora durante a configuração depois de conectá-la usando um cabo USB.

Certifique-se de que a impressora está ligada e conectada corretamente conforme mostrado:



Dúvidas?

Guia de referência rápida

Instruções básicas para copiar, imprimir, escanear e solucionar problemas.

Manual do usuário

Clique no ícone na sua área de trabalho (ou na pasta **Aplicativos/Epson Software/Manual** no OS X) para acessar o seu *Manual do usuário* eletrônico.

Suporte técnico

Visite o site global.latin.epson.com/Suporte.

Você também pode falar com um técnico se ligar para este número:

Capitais e regiões metropolitanas: 4003-0376

Outras regiões: 0800-880-0094

Tarifas de longa distância ou outras taxas podem ser cobradas.

Precisa de papel e tinta?

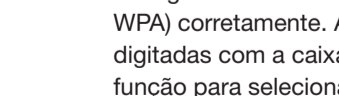


Experimente usar papéis especiais da Epson® com tinta DURABrite® Ultra Ink para obter resultados profissionais. Você pode adquiri-los através de um revendedor autorizado Epson. Para encontrar o revendedor mais próximo, visite o site global.latin.epson.com/br ou entre em contato com a Epson conforme descrito na seção "Dúvidas?".

DESIGNED for EXCELLENCE™
Epson printers, ink and specialty papers.

Cartuchos de tinta da XP-411

Cor	Capacidade normal	Alta capacidade
● Preto	196	197
● Ciano	196	—
● Magenta	196	—
● Amarelo	196	—



EPSON e DURABrite são marcas registradas, Epson Connect é uma marca comercial e EPSON Exceed Your Vision é uma logomarca registrada da Seiko Epson Corporation. Designed for Excellence é uma marca comercial da Epson America, Inc.

OS X é uma marca comercial da Apple Inc., registrada nos E.U.A. e em outros países.

Aviso geral: Outros nomes de produtos são usados aqui somente com o propósito de identificação e podem ser marcas registradas de seus respectivos donos. A Epson nega todo e qualquer direito sobre essas marcas.

Esta informação está sujeita a modificações sem aviso prévio.

© 2013 Epson America, Inc., 11/13

País de impressão: XXXXXX

CPD-40136

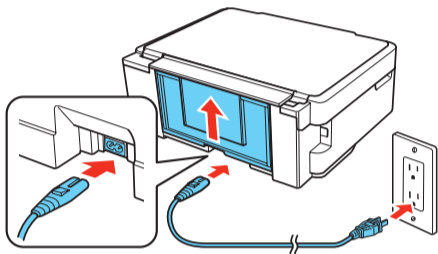
1 Desembale la impresora



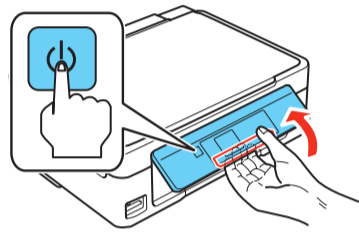
Nota: Los cartuchos incluidos deben utilizarse para la configuración del equipo y no son para la reventa. Para obtener más información, visite la página latin.epson.com/infocartucho.

Precaución: No saque los cartuchos de tinta de su envoltorio hasta que esté listo para instalarlos. Los cartuchos están embalados herméticamente para garantizar su fiabilidad.

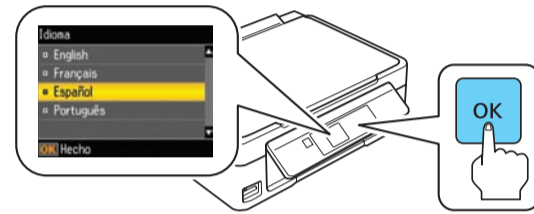
2 Encienda y ajuste la impresora



Precaución: No conecte la impresora a la computadora todavía.



Precaución: No baje el panel de control sin primero apretar la barra de liberación que se encuentra por debajo o podría dañar el producto.



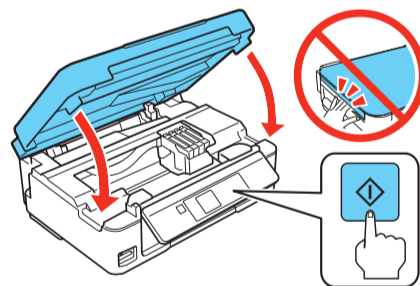
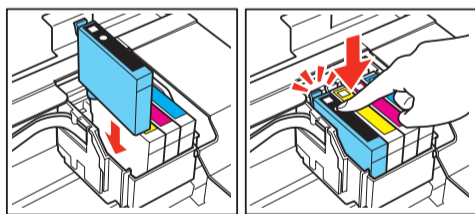
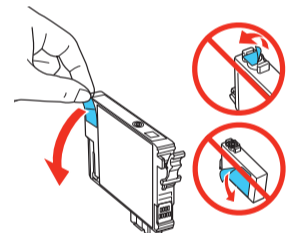
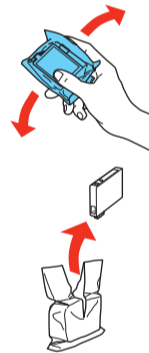
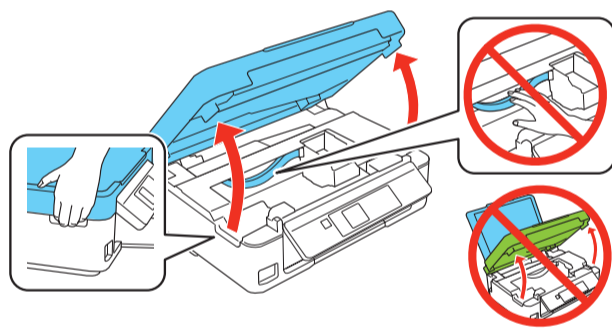
Para seleccionar español, pulse el botón **OK**.

Nota: Puede cambiar el idioma después utilizando el panel de control del producto. Para obtener información, consulte el *Manual del usuario* en formato electrónico.


3 Instale los cartuchos de tinta

Nota: Los cartuchos de tinta incluidos tienen un menor rendimiento debido al proceso de inicialización. Este proceso se realiza sólo la primera vez que enciende el producto y garantiza un mejor rendimiento.

Precaución: Mantenga los cartuchos de tinta fuera del alcance de los niños y no ingiera la tinta.

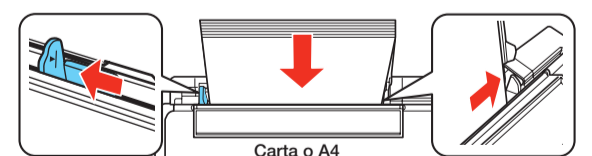
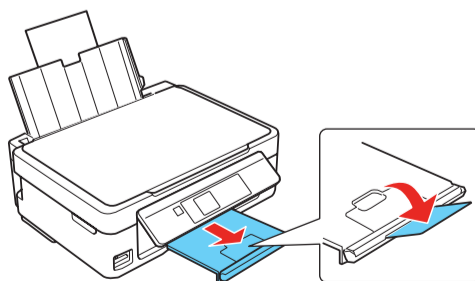
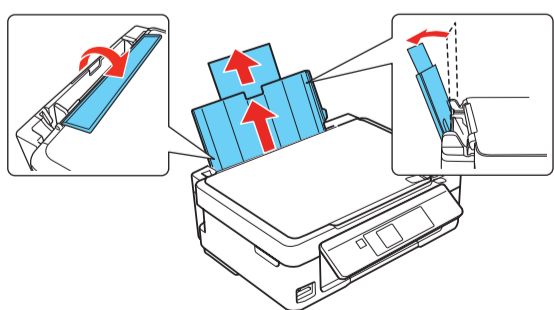


4 minutos

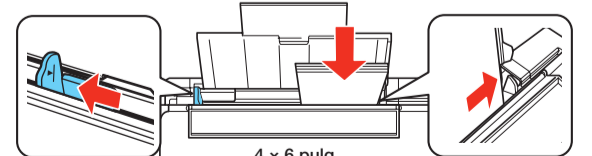
Pulse  para cargar el sistema de suministro de tinta. La carga se tardará aproximadamente 4 minutos.

Precaución: No apague la impresora mientras la tinta se esté cargando o gastará tinta. Espere hasta que se termine de cargar la tinta antes de instalar el software.

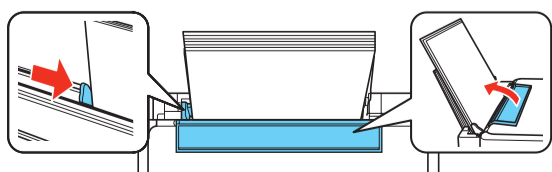
4 Cargue papel



Carta o A4



4 x 6 pulg.
(102 x 152 mm)



5 Instale el software

Con el CD

1 Asegúrese de que la impresora **NO ESTÉ CONECTADA** a la computadora.

Windows®: Si aparece la pantalla Nuevo hardware encontrado, haga clic en **Cancelar** y desconecte el cable USB.



2 Introduzca el CD del producto en el lector de CD/DVD.

3 **Windows 8.x:** Haga clic en el mensaje de la unidad de CD/DVD que aparece en la pantalla de su computadora. Luego, seleccione **Ejecutar Setup.exe**. Si no ve esta opción, navegue a la unidad de CD/DVD y haga doble clic en **Setup**.

Windows (otras versiones): Si aparece la ventana Reproducción automática, haga clic en **Ejecutar Setup.exe**.

OS X: Haga doble clic en el icono **Epson**.

4 Seleccione su idioma, si es necesario.

5 Haga clic en **Instalar** (Windows) o en **Continuar** (OS X) y siga las instrucciones que aparecen en la pantalla de su computadora.

OS X: Asegúrese de instalar la utilidad Software Updater para descargar los drivers y para recibir actualizaciones del software y del firmware; se requiere una conexión a Internet.

6 Cuando vea la pantalla Seleccione el tipo de conexión, seleccione una de las siguientes opciones y siga las instrucciones que aparecen en la pantalla de su computadora.

• Conexión inalámbrica

Para la primera instalación, se recomienda usar un cable USB para simplificar la configuración inalámbrica. Después de que la impresora esté conectada a la red, se le indicará que retire el cable. Es necesario instalar el software en cada computadora que va a utilizar la impresora para imprimir.

Si está utilizando OS X 10.6 o posterior, tendrá que utilizar el panel de control de la impresora para seleccionar los ajustes inalámbricos.

Para obtener información acerca de Wi-Fi Direct™, consulte el *Manual del usuario* en formato electrónico.

Asegúrese de tener el nombre (SSID) y la contraseña de su red a la mano.

• Conexión USB directa

Asegúrese de tener un cable USB a la mano.

Sin lector de CD/DVD

Descargue el software:

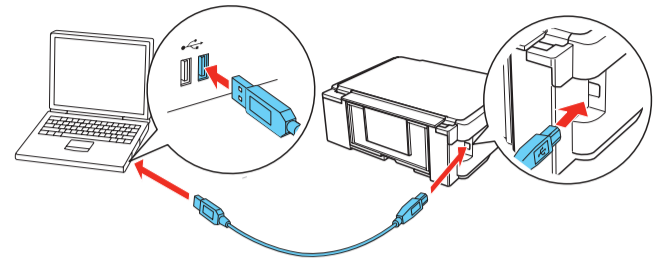
global.latin.epson.com/xp-411

La pantalla de la impresora está oscura.

Pulse cualquier botón para activar el producto.

Mi producto no es detectado durante la configuración después de conectarlo con un cable USB.

Mi producto no es detectado durante la configuración después de conectarlo con un cable USB.



¿Preguntas?

Guía de referencia rápida

Contiene instrucciones básicas sobre cómo hacer fotocopias, imprimir, escanear y resolver problemas.

Manual del usuario

Haga clic en el icono situado en el escritorio (o en la carpeta **Aplicaciones/Epson Software/Manual** en OS X) para acceder al *Manual del usuario* en formato electrónico.

Soporte técnico

Visite la página global.latin.epson.com/Soporte.

Argentina	(54 11) 5167-0300 0800-288-37766	México	01-800-087-1080
Bolivia*	800-100-116	México, D.F.	(52 55) 1323-2052
Chile	(56 2) 2484-3400	Nicaragua*	00-1-800-226-0368
Colombia	018000-915235	Panamá*	00-800-052-1376
Bogotá	(57 1) 523-5000	Paraguay	009-800-521-0019
Costa Rica	800-377-6627	Perú	0800-10126
Ecuador*	1-800-000-044	Lima	(51 1) 418-0210
El Salvador*	800-6570	República Dominicana*	1-888-760-0068
Guatemala*	1-800-835-0358	Uruguay	00040-5210067
Honduras**	800-0122 Código NIP: 8320	Venezuela	(58 212) 240-1111

*Para llamar desde teléfonos móviles a estos números gratuitos, póngase en contacto con su operador telefónico local.

**Marque los primeros 7 dígitos, espere un mensaje de respuesta y luego ingrese el código NIP.

Si su país no aparece en la lista anterior, comuníquese con la oficina de ventas de Epson más cercana. Pueden aplicar tarifas de larga distancia o interurbanas.

Impresión desde un dispositivo móvil

Su producto debe estar configurado para la impresión inalámbrica o Wi-Fi Direct. Consulte el *Manual del usuario* en formato electrónico para obtener instrucciones.

iPrint para iOS/Android™



Epson Connect™

Puede conectarse de forma inalámbrica desde su tableta, teléfono inteligente o computadora. Puede imprimir documentos y fotos desde el otro lado de la habitación o desde cualquier lugar en el mundo.

latin.epson.com/connect

¿Problemas?

Si experimenta problemas durante la configuración, consulte la siguiente información:

La configuración de red falló.

- Asegúrese de seleccionar el nombre de red (SSID) correcto.
- Si aparece un mensaje de alerta de firewall, haga clic en **Desbloquear** o **Permitir** para que continúe la configuración.
- Si su red tiene habilitada una utilidad de seguridad, asegúrese de ingresar la contraseña de red (clave WEP o contraseña WPA) correctamente. Las contraseñas se deben ingresar en la caja correcta. Utilice los botones de función para seleccionar letras mayúsculas (**AB12**), minúsculas (**ab12**), símbolos (1#%@[**Símbolo**]) o espacios (**Espacio**), y para borrar caracteres (**←**).



Botones de función

Pulse el botón ▲, ▼◀o▶ de la impresora para resaltar una letra o un botón de función. Pulse el botón **OK** para seleccionarlo.

Resalte **Hecho** y luego pulse el botón **OK**.

¿Necesita papel y tinta?



Utilice papel especial Epson® con cartuchos de tinta DURABrite® Ultra Ink para obtener resultados profesionales. Puede adquirirlos de un distribuidor de productos Epson autorizado. Para encontrar el más cercano, visite la página global.latin.epson.com o comuníquese con Epson, tal como se describe en la sección "¿Preguntas?".

DESIGNED for EXCELLENCE™

Epson printers, ink and specialty papers.

Cartuchos de tinta de la XP-411

Color	Capacidad estándar	Alta capacidad
● Negro	196	197
● Cian	196	—
● Magenta	196	—
● Amarillo	196	—



EPSON y DURABrite son marcas registradas, Epson Connect es una marca comercial y EPSON Exceed Your Vision es un logotipo registrado de Seiko Epson Corporation. Designed for Excellence es una marca comercial de Epson America, Inc.

OS X es una marca comercial de Apple Inc., registrada en EE.UU. y en otros países.

Aviso general: El resto de los productos que se mencionan en esta publicación aparecen únicamente con fines de identificación y pueden ser marcas comerciales de sus respectivos propietarios. Epson renuncia a todos los derechos sobre dichas marcas.

La información contenida en el presente está sujeta a cambios sin previo aviso.

© 2013 Epson America, Inc., 11/13

Impreso en XXXXXX