

Bem-Vindo

Agradecemos-lhe pela compra deste pico projetor. Este produto é a última geração de Pico Projetores que você pode conectar facilmente por USB ao seu computador. Com o seu desenho compacto e o peso leve ele se adapta perfeitamente em qualquer maleta. Graças ao último desenvolvimento, este pico projetor oferece uma imagem luminosa, colorida e nítida e é o melhor para as apresentações de negócios, visualizações de slides ou simplesmente para assistir filmes.

Antes de começar a usar o produto lhe recomendamos que leia este manual passo a passo para obter os melhores resultados com o seu novo Pico Projetor. Desejamos que você se divirta bastante.

Aviso de Segurança:

1. Não deixe cair o projector e não o danifique ou desmonte; se o fizer, a garantia caduca.
2. Evite todo e qualquer contacto do dispositivo com água e seque as mãos antes de o utilizar.
3. Não exponha o projector a temperaturas elevadas e luz solar directa.
4. Manuseie o produto com cuidado. Evite o contacto com objectos afiados. Mantenha o dispositivo afastado de objectos metálicos.
5. Para sua própria segurança, não utilize o projector durante tempestades ou trovoadas.
6. Utilize apenas acessórios recomendados pelo fabricante.
7. Mantenha o projector afastado das crianças.
8. Evite virar-se directamente para a lente do projector.

Declaração de Conformidade FCC:

Este equipamento está de acordo com a Parte 15 das regras da FCC. Operação está sujeita às duas seguintes condições: (1) este dispositivo não pode causar interferência prejudicial e (2) este dispositivo deve aceitar qualquer interferência recebida, inclusive interferência que possa causar operação indesejada.

Este equipamento foi testado e está conforme com os limites dos dispositivos digitais da Classe B de acordo com a Parte 15 das regras da FCC. Esses limites são elaborados para proporcionar uma proteção razoável contra interferências prejudiciais em uma instalação residencial. Este equipamento gera, usa e pode irradiar energia de rádio frequência e, se não for instalado e usado de acordo com as instruções, pode causar interferência prejudicial às comunicações de rádio.

Entretanto, não há garantia de que a interferência não ocorrerá numa instalação em particular. Se este equipamento causar interferências prejudiciais à recepção de rádio ou televisão, que podem ser determinadas ligando e desligando o equipamento, o usuário poderá tentar corrigir essa interferência tomando uma ou mais das medidas a seguir:

- Reorientar a antena receptora ou mude-a de lugar.
- Aumente a distância entre o equipamento e receptor.
- Conectar o equipamento a uma tomada do circuito diferente daquela na qual está conectado o receptor.
- Para obter ajuda, consulte o revendedor ou um técnico de rádio/TV com experiência.


Caso o dispositivo seja alterado ou modificado sem a permissão expressa da parte responsável pela conformidade, o usuário poderá ter invalidada a sua autorização para operar o equipamento.





Se o produto chegar no fim da sua vida útil, recicle-o apropriadamente. Ele não pode se tratado como lixo municipal. Ele deve ser descartado separadamente através de sistemas de retorno e coleta disponíveis.

Informação de Cuidado e Segurança para Projetores:

 Siga todos os avisos, precauções e manutenção como recomendados neste guia do usuário.

Evite Dano de Audição:

Escutando em alto volume por um longo período de tempo pode causar dano aos seus ouvidos.



Avisos de Segurança para os Olhos!

Evite olhar/voltar a face diretamente ao raio do projetor o tempo todo.



Aviso de Uso:

Deve:

- Desligar e desconectar a energia antes de limpar o produto.
- Usar um pano macio e seco com detergente suave para limpar o gabinete de visualização.
- Desconectar a energia se o produto não for usado por um longo período de tempo.
- Assegurar-se de que a temperatura ambiente esteja entre 0-35°C.
- Umidade Relativa é de 20-80%, 80% (Máx.), não condensante.
- É normal que o projetor se aqueça com o uso contínuo devido à sua alta performance.

Não deve:

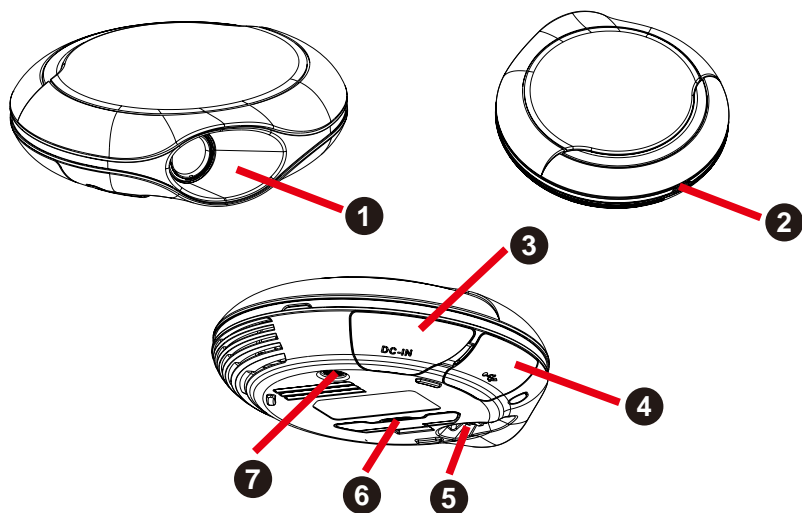
- Bloquear a abertura de ventilação:
- Usar limpadores abrasivos, ceras ou solventes para limpar a unidade.
- Usar sob as seguintes condições:
 - ▶ Em ambientes extremamente quentes, frios ou úmidos.
 - ▶ Em áreas suscetíveis à poeira e sujeira excessiva.
 - ▶ Perto de qualquer aparelho que gere um campo magnético forte.
 - ▶ Sob luz direta do sol.

Índice

Vista Geral do Produto	Página 5
Alimentação do Projetor	Página 6
Requisitos do Sistema.....	Página 6
Instalação do Controlador	Página 6
Início da Projeção.....	Página 7
Tamanho e Distância de Projeção.....	Página 8
Especificações.....	Página 9
Resolução de Problemas	Página 10

Vista Geral do Produto

O pico projetor oferece diversas conexões para operação:



- 1** Lente
- 2** LED de Energia Azul, se acende quando tem energia
- 3** Entrada-DC: Para conectar com o adaptador de energia
- 4** Conector USB: Para conectar com o cabo USB ao PC/Computador Portátil
- 5** Anel de Foco: Para ajustar o foco de projeção rolando o anel
- 6** Suporte: Para projetar a imagem para um nível mais alto sem usar o tripé
- 7** Soquete do Tripé: Para usar o tripé para trazer a projeção a um nível mais alto

Alimentação do Projetor

O pico projetor pode ser alimentado de duas maneiras diferentes

1. Adaptador de Energia: Se o adaptador de energia estiver conectado a luminosidade pode alcançar 25 lúmens de pico. Em modo de alimentação não é necessário conectar o segundo cabo USB (azul) ao seu PC/Computador Portátil.
2. Modo USB: Em modo USB, ambos os cabos USB (preto para dados e azul para alimentação) precisam estar conectados. A luminosidade pode alcançar 18 lúmens de pico no modo USB.

Requisitos do Sistema

Seu sistema deve ter ao menos as seguintes especificações para fazer com que o pico projetor funcione regularmente no seu sistema:

Sistema Operacional: Windows XP SP2 ou superior, Windows Vista, Windows 7

CPU: CPU com Núcleo Duplo ou superior

RAM: 2 GB DDR RAM ou superior

Interface: 2x Portas USB 2.0 livres (1x porta USB livre se o adaptador AC for usado)

Disco Duro: 50 MB de espaço livre

Instalação do Controlador

Antes de usar o projetor para projeção, é necessário instalar o controlador do Pico Projetor no seu Computador Portátil/PC.

1. Use cabo USB para conectar o dispositivo ao seu Computador Portátil/PC. O pico projetor é detectado como dispositivo de armazenamento em massa e uma janela emergente aparece. Clique no ícone para abrir a pasta e em seguida “Pico_Projector.exe” para iniciar a instalação do controlador.
2. O Assistente de Instalação aparecerá para selecionar o idioma preferido. Simplesmente siga as instruções sobre a tela para continuar a instalação.
3. Durante a instalação do controlador, o diálogo da Instalação do Hardware poderá aparecer. Clique no **Continuar Assim Mesmo** na janela de diálogo de Instalação do Hardware.

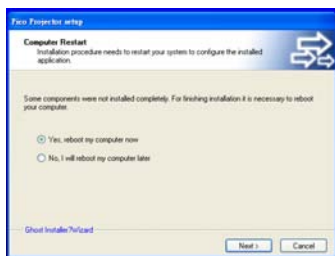


Para Windows XP



Para Windows Vista/7

4. Ao completar a instalação do controlador, o diálogo Reiniciar Computador aparecerá. Escolha “Sim” para reiniciar o seu computador, e em seguida clique “Concluir” para fechar o programa.




5. Depois da reinicialização, o Pico Projetor estará instalado no seu Computador Portátil/PC corretamente.

Início da Projeção


Depois da instalação, você encontrará o ícone do Pico Projetor na sua área de trabalho. Clique no ícone para iniciar a projeção. Depois de alguns segundos o Painél de Controle do projetor aparecerá na tela e a projeção se iniciará automaticamente. Em seguida o ícone de controle do Pico Projetor aparecerá na barra de função próximo ao relógio.

Os Painéis de Controle mostram três funções:

- 1. Tela Inteira:** A imagem projetada tem a mesma resolução do seu PC. A imagem é mostrada em 1:1 e reduzida à resolução original do Pico Projetor automaticamente. Use este modo em PC potente se desejar resolução plena.
- 2. Modo Compatível:** Em modo compatível a resolução do seu PC é reduzida a 800 x 600 pixels e projetada com ela. A vantagem talvez seja uma qualidade de imagem melhor e performance melhor do seu sistema.
- 3. Sair:** Este modo desligará o projetor e fechará o controlador.

 Lembre-se de que toda vez que quiser usar o projetor deverá seguir os passos abaixo:

1. Use cabo USB para conectar o projetor com o seu Computador Portátil/PC. Use um segundo USB ou adaptador para obter a energia necessária.
2. Abra o aplicativo do Pico Projetor clicando no ícone na área de trabalho.
3. Escolha o melhor modo para a sua projeção.
4. Se quiser parar a projeção, clique no botão “Sair”.

 Usando um Netbook com CPU Atom ou outro processador de núcleo único pode influenciar a performance do seu sistema. Algumas idéias podem ajudar a tornar a projeção mais regular.

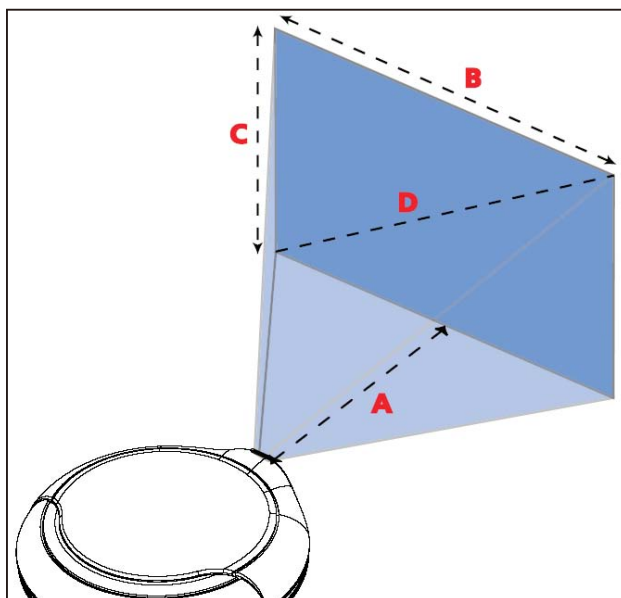
1. Para ajustar a resolução do vídeo sob 640 x 480.

2. Selecione “Modo Compatível” para projetar.
3. Use o seguinte reprodutor de mídia com licença gratuita para a reprodução de vídeo a partir do <http://kmplayer.en.softonic.com>

Para economizar energia, desconecte o cabo USB do Computador Portátil/PC ao concluir a sua apresentação.

Tamanho e Distância de Projeção

Distância de Projeção (A)		Largura-Tamanho da Tela (B)		Altura-Tamanho da Tela (C)		Diagonal da Tela (D)	
cm	polegada	cm	polegada	cm	polegada	cm	polegada
20,0	7,9	9,5	3,8	7,6	3,0	12,7	5,0
100,0	39,4	46,5	18,3	37,2	14,6	62,0	24,4
131,2	51,7	61,0	24,0	48,8	19,2	81,3	32,0
172,4	67,9	80,0	31,5	64,0	25,2	106,7	42,0
213,5	84,1	99,1	39,0	79,2	31,2	132,1	52,0
246,5	97,0	114,3	45,0	91,4	36,0	152,4	60,0
300,0	118,1	139,1	54,8	111,3	43,8	185,4	73,0



Especificações

Tecnologia Óptica	LCoS
Fonte de Luz	LED RGB
Vida Útil do LED	20.000 h
Contraste	400:1
Luminosidade	Energia USB: Até 18 Lúmens de Pico
	Energia AC: Até 25 Lúmens de Pico
Proporção da Imagem	4:3
Resolução Original	800 x 600 (SVGA)
Tamanho da Imagem de Projeção	5" ~ 73" (12.7 cm ~ 185.4 cm) (Diagonal)
Distância de Projeção	20cm ~ 300cm
Zoom & Foco	Manual
Modo de Exibição	Modo espelho (Tela Inteira, Modo Compatível)
Fonte de Projeção	Computador Portátil ou PC Netbook através de USB 2.0
Fornecimento de Energia	A partir da(s) porta(s) do Computador Portátil/PC ou adaptador AC 5V/2A
Instalação do Controlador	Manual
Dimensão	Diâmetro: 100 mm x Altura 33 mm
Peso	170g
Umidade	20-80%, 80% (Máx.), não-condensante
Temperatura de Operação	0-35°C

Resolução de Problemas

Se o seu projetor não parece estar funcionando apropriadamente, verifique os itens abaixo antes de contactar um centro de serviço autorizado.

Sintoma	Ponto de Verificação
O projetor não consegue ser ligado.	<ul style="list-style-type: none">• Verifique para assegurar-se de que todos os conectores estão conectados corretamente.• Assegure-se de que a porta USB seja USB 2.0.• Tente uma porta USB 2.0 diferente ou um outro computador.• Verifique se o indicador led de energia está em Ligado.• Tente conectar na porta USB do Computador Portátil diretamente ao invés de conectar através do concentrador.• Desconecte todos os outros dispositivos USB do sistema.• Assegure-se de reiniciar o seu computador depois da instalação do controlador.• Desconecte o dispositivo e reinsira-o.
A imagem projetada é muito escura.	<ul style="list-style-type: none">• Use o projetor em um ambiente mais escuro.• Aumente a luminosidade usando o adaptador de energia AC.• Diminua o tamanho da imagem projetada.
A imagem projetada está indistinta	<ul style="list-style-type: none">• Ajuste o foco. Consulte o “Ajuste da Imagem Projetada”.• Verifique se a lente está suja.
Não consegue clicar no aplicativo Pico Projetor	<ul style="list-style-type: none">• Se tiver problemas durante o processo de inicialização, inicie o seu computador no Modo Seguro e desinstale o controlador.
A temperatura da superfície do projetor subiu	<ul style="list-style-type: none">• Devido à instalação de LED de alta luminosidade, é normal que este projetor gere calor em uso a longo prazo. Isto não afetará a performance do projetor. A caixa do projetor ajudará a dissipar o calor e por isso a temperatura da sua superfície subirá. Mantenha sempre as aberturas de ventilação livres de sujeira ou obstruções e opere o projetor em um ambiente apropriadamente ventilado.