

# Guia de instalação rápida

(Para Windows & Mac OS)

**Câmera externa HD Wireless IP**



MODELO: FI9804W



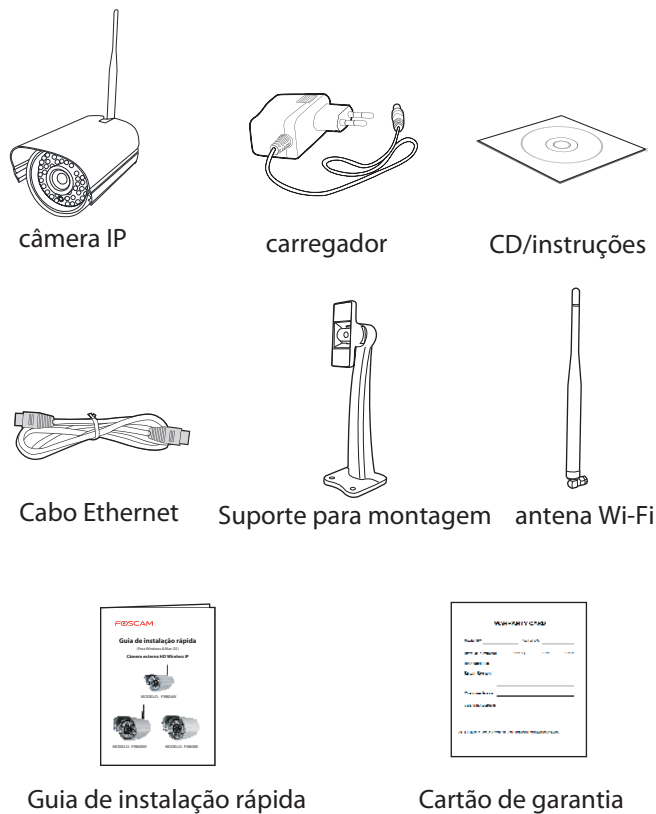
MODELO: FI9805W



MODELO: FI9805E

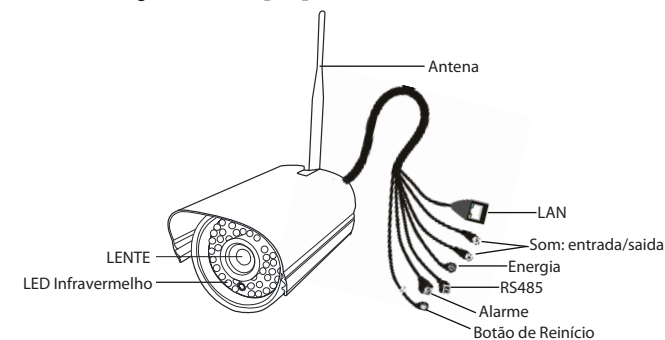
V4.1

## Conteúdo da embalagem



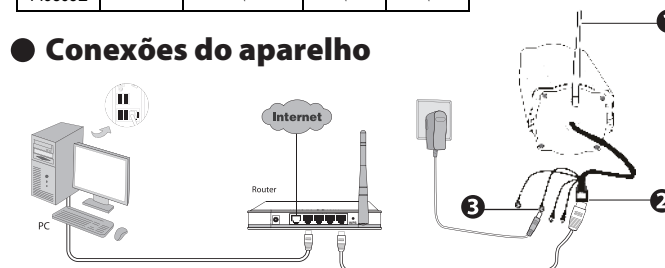
## 1 Introdução ao equipamento

### ● Descrição do equipamento



| Características dos Modelos |         |                           |        |       |
|-----------------------------|---------|---------------------------|--------|-------|
| MODELO                      | Sem fio | PoE (Energia em Ethernet) | Alarme | RS485 |
| FI9804W                     | ✓       | x                         | x      | x     |
| FI9805W                     | ✓       | x                         | x      | x     |
| FI9805E                     | x       | ✓                         | ✓      | ✓     |

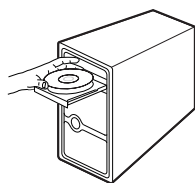
### ● Conexões do aparelho



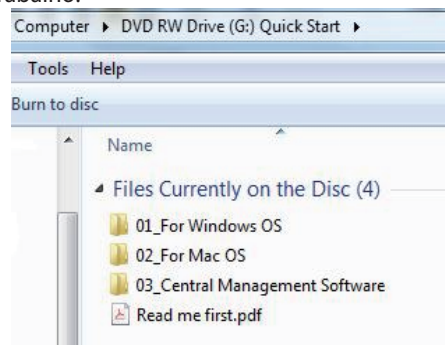
1. Monte a antena na posição vertical.
2. Conecte a câmera de rede LAN (roteador ou interruptor) através do cabo de rede.
3. Ligue o adaptador de energia à câmera.

## 2 Instalação do programa

1. Coloque o CD de instalação na unidade de seu computador.



2. Localize a pasta "Windows OS" ou "Mac OS". Copie e cole o arquivo IP da ferramenta da câmera no seu computador ou arraste-o para a área de trabalho.



Ícone de atalho para Windows OS



Ícone de atalho para Mac OS

**Nota:** Se seu computador não tem drive de CD, você pode baixar a ferramenta da câmera IP do nosso site gratuitamente.

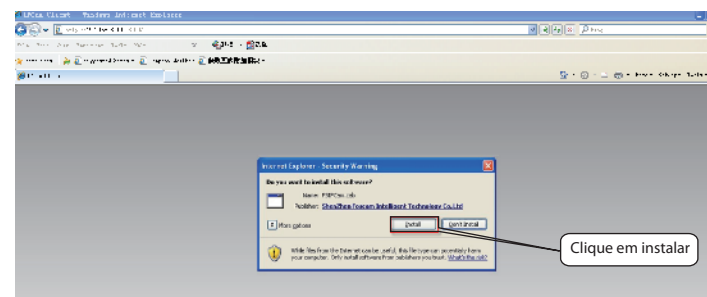
## 3 Acesso a câmera

1. Habilite o recurso DHCP do seu roteador (normalmente por padrão), em seguida, abra o programa "IP Câmera Tool". Deve ser exibido o endereço IP da câmera em sua LAN (Rede Local).

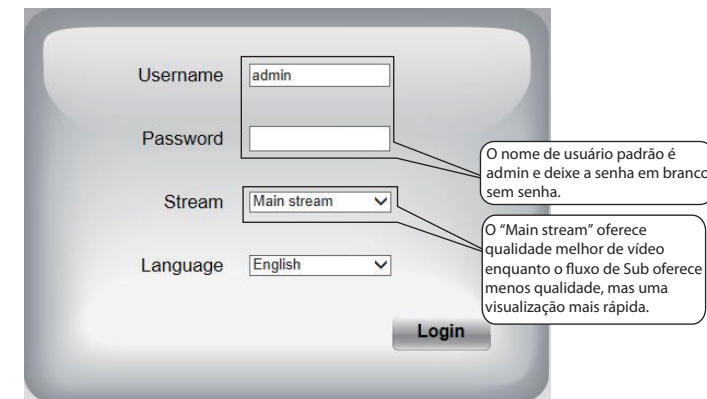


2. Dê um duplo clique na lista de câmeras, e seu navegador padrão vai abrir a página de log-in da câmera. Ao entrar pela primeira vez, você precisará baixar e instalar o complemento ActiveX. Tenha como exemplo o Microsoft Internet Explorer (abaixo). Para o Google Chrome, Apple Safari ou Mozilla Firefox, consulte o Manual do usuário.

**Nota:** Não suporta navegador de 64 bits.



3. Após instalar o complemento ActiveX, atualize o navegador e clique em Log-in.



4. Após o log-in, você poderá ver o vídeo ao vivo na interface (exemplo abaixo).

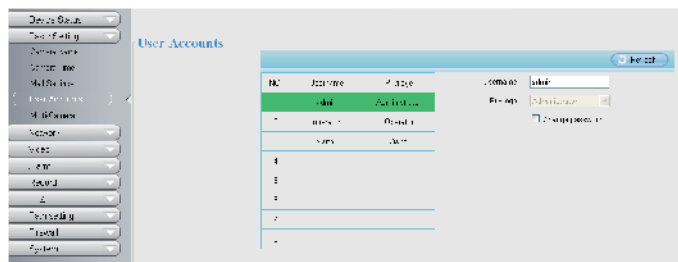


## 4 Segurança

Recomendamos que você modifique sua senha quando fizer o log-in pela primeira vez.

Para fazer isso, escolha "Configurações" na parte superior da interface da câmera e, em seguida, vá para a seção "Configurações básicas – contas de usuários" no lado esquerdo da tela.

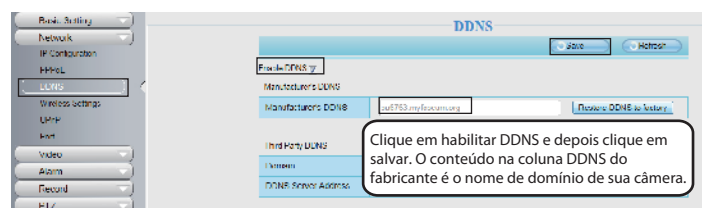
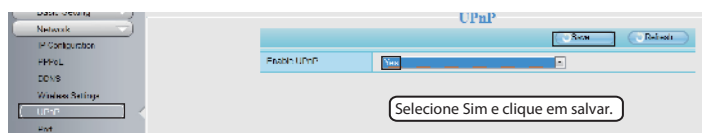
Aqui você pode alterar o seu nome de usuário e sua senha para impedir que invasores acessem sua câmera. O nome padrão de usuário é admin e não tem senha.



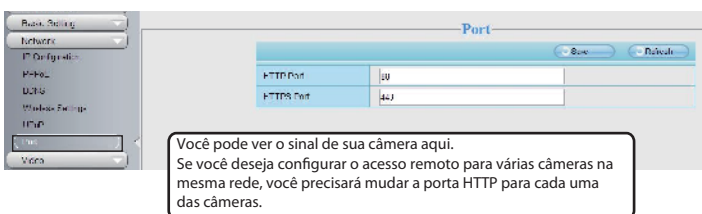
### Nota:

1. Se você esquecer seu nome de usuário ou senha, Você pode manter pressionado por 5 segundos o botão de reinício do cabo da câmera usando um pino. Isso redefine a câmera para os padrões de fábrica.
2. Se você deseja acessar sua câmera por Wi-Fi ou pela Internet, continue com a instalação seguindo as instruções de acesso adiante descritas.

2. Autorize UPnP e DDNS na página de configurações da câmera. Recomendamos que você use o DDNS da Foscam como padrão de fábrica, mas se você quiser usar o terceiro DDNS, consulte o Manual do usuário para mais instruções.

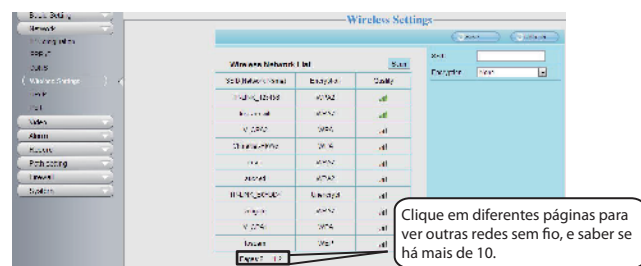


3. Configure o encaminhamento de porta (porta HTTP) no seu roteador. Para estas etapas, estaremos usando o roteador sem fio de marca TP-LINK como exemplo. Primeiro, é necessário ir para o painel "Encaminhamento - Servidores Virtuais", para a configuração. Para outras marcas, você pode verificar o guia ou o manual do usuário do roteador, ou consultar o fabricante.

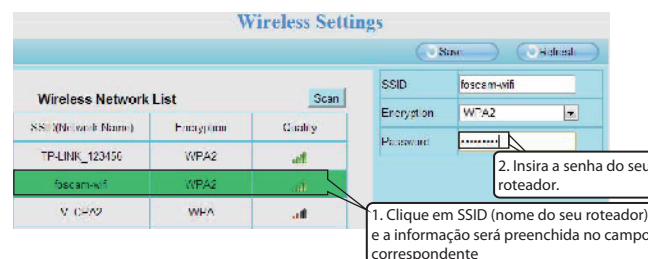


## 5 Conexão sem fio (Wi-Fi)

1. Escolha "Configurações" na parte superior da página da câmera vá para a seção (Wi-Fi) "Rede – Wireless Settings" no lado esquerdo da tela e clique em (Procurar) "Scan".



2. Clique em SSID (nome do seu roteador) na lista e o código correspondente SSID serão preenchidos no local correto, automaticamente no lado direito da página. Tudo o que você precisa fazer é colocar a senha da rede sem fio.

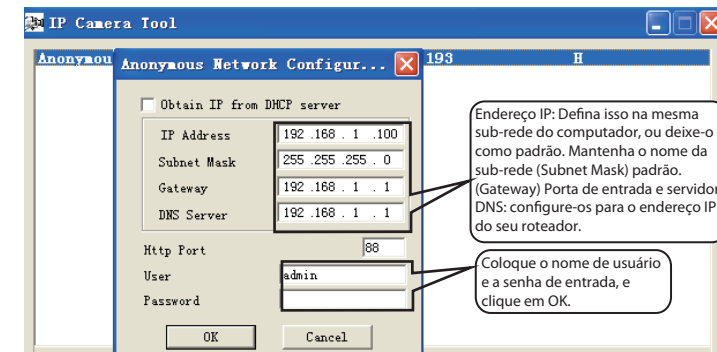
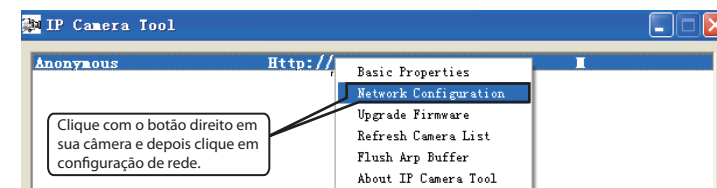


3. Clique no botão Salvar e desconecte o cabo da rede. Não desligue a câmera até que ela mostre o IP da sua ferramenta. Se a câmera não mostrar o IP, tente desligar o cabo de alimentação da câmera e ligá-lo novamente. Ela deve se conectar a rede sem fio automaticamente.

## 6 Acesso remoto

Se você quiser acessar sua câmera IP fora da sua rede local, você precisará definir algumas configurações no roteador. Por favor, siga as etapas correspondentes:

1. Execute a ferramenta da câmera IP e nomeie um endereço IP para a sua câmera.



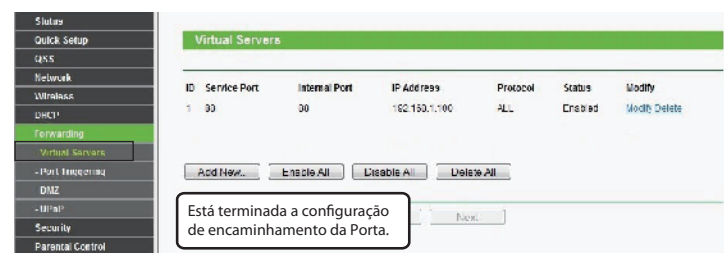
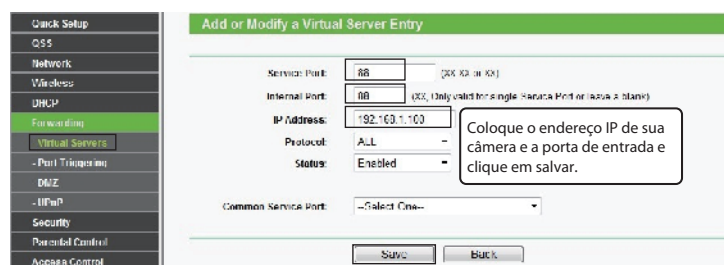
## 7 Suporte técnico

Se tiver problemas com sua câmera Foscam IP, por favor, entre em contato com revendedor Foscam onde a comprou, ou você pode enviar um e-mail à equipe técnica de suporte da Foscam em sua sede: [tech@foscam.com](mailto:tech@foscam.com).

Seus comentários e sugestões sobre a melhoria dos produtos da Foscam serão bem-vindos!



ShenZhen Foscam Intelligent Technology Co., Ltd  
[www.foscam.com](http://www.foscam.com)



4. Agora você pode acessar o IP de sua câmera pela Internet através da porta `http://domin nome: HTTP`.