

Pack micro módulos para iluminação interior

réf. 500133



A - CONSELHOS DE SEGURANÇA

A1 - PRECAUÇÕES DE UTILIZAÇÃO

- Não deixe que crianças manipulem o equipamento.
- Utilize o detector unicamente em ambiente interior.
- Não usar este equipamento para controlar uma tomada eléctrica.
- Este módulo é projectado para ser montado numa caixa de encastrar de interruptor ou de teto. Este módulo não pode ser ligado à corrente eléctrica.
- A instalação eléctrica deve estar conforme as normas em vigor (NF C 15-100) e deve ser feita por uma pessoa credenciada.

A2 - MANUTENÇÃO E LIMPEZA

- Antes de qualquer manutenção, desligue o equipamento da rede eléctrica.
- Não limpe o produto com substâncias abrasivas ou corrosivas.
- Basta utilizar um pano macio e seco.
- Não use aerossóis, poderão danificar o interior do aparelho.

A3 - RECICLAGEM



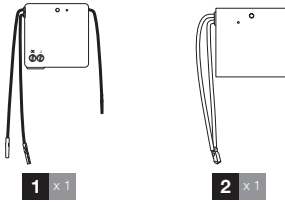
Você não pode deitar baterias no lixo comum. Pilhas e baterias que contenham substâncias nocivas são marcadas com este símbolo, e refere-se à proibição de deitar as baterias no lixo doméstico. As designações dos correspondentes metais pesados são as seguintes: CD = cádmio, mercúrio = mercúrio, chumbo Pb = . Você pode retornar as baterias / pilhas usadas em aterros municipais (centros de triagem de materiais recicláveis), que têm a obrigação de os recolher. Mantenha as pilhas / baterias fora do alcance das crianças, mantenha-as em um lugar inacessível. Há perigo de que são ingeridos por crianças ou animais de estimação. Perigo! Se apesar de tudo isso ocorrer imediatamente consultar um médico dirija-se a um hospital. Tenha cuidado para não provocar um curto circuito nas baterias, mete-las no fogo, ou recarregar. Risco de explosão!



Este logotipo significa que não devemos deitar o equipamento fora de uso no lixo doméstico. As substâncias perigosas que possam conter podem prejudicar a saúde e o meio ambiente. Entregue-o ao seu revendedor ou use os meios de recolha selectiva à sua disposição no seu município.

B - DESCRIÇÃO DO PRODUCTO

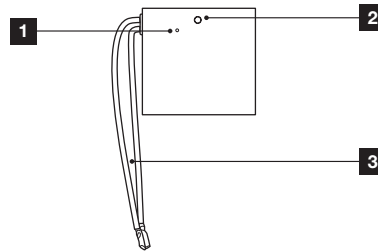
B1 - CONTEUDO DO PACK



1	1	Micro módulo receptor
2	1	Micro módulo emissor

B2 - MICRO MÓDULO EMISSOR

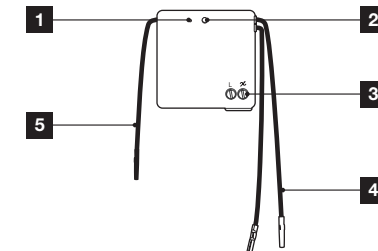
Parte frontal



1	Testemunho de funcionamento
2	Tecla de sincronização
3	Cabos de ligação

B3 - MICRO MÓDULO RECEPTOR

Parte frontal



1	Testemunho de funcionamento
2	Tecla de sincronização
3	Bornos de ligação à electricidade
4	Cabos de ligação
5	Antena radio

C - SOBRE O CONCEITO THOMBOX TCONNECT

A Thombox é uma caixa de domótica, conectada ao seu modem ADSL (Freebox, Livebox ...), que permite, a partir de onde você estiver, gerir a sua segurança como um verdadeiro centro de alarme controlado a partir de casa ou remotamente. Isso também permite que você controle os seus acessórios de conforto (iluminação...) motores de abertura de portão, garagem, etc.), Gestão de energia (consumo de electricidade, aquecimento ...) com apenas alguns cliques no computador, um tablet toque ou smartphone, a partir de qualquer lugar do mundo, graças à Internet. A fim de assegurar, e também para criar cenários (sequência de acções) que irá simplificar a sua vida, você deve registrar seu Thombox (apenas na primeira instalação) e associar os acessórios compatíveis com a tecnologia ARW.

O Thombox poderá evoluir e o número de acessórios é ilimitado.

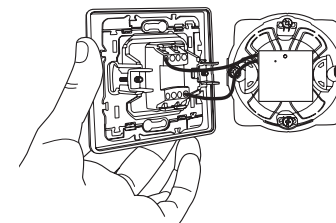
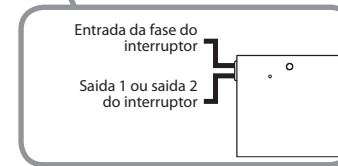
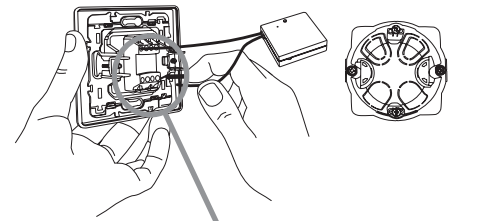
D - INSTALAÇÃO

D1 - MICRO MÓDULO EMISOR

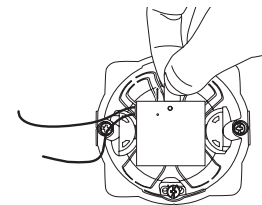
O micro módulo este projectado para ser instalado dentro da caixa de encastrar por de trás do interruptor.

Atenção : este módulo ou o interruptor que o controla nunca devem ser ligados à corrente eléctrica.

Ligue o módulo interruptor como indicado abaixo:



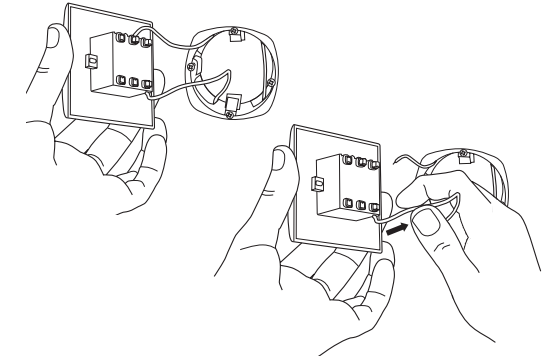
Retire a lingueta na lateral do emissor para a pilha fazer contacto.



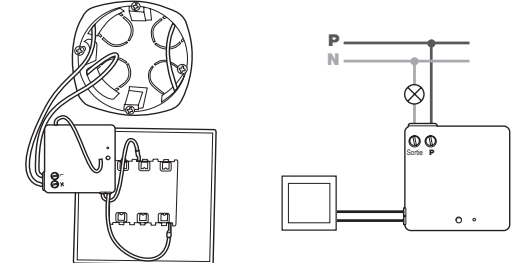
D2 - MICRO MÓDULO RECEPTOR

O micro módulo receptor pode ser instalado, atrás de um interruptor já existente ou por trás de uma placa de teto.

Instalação atrás de um interruptor :

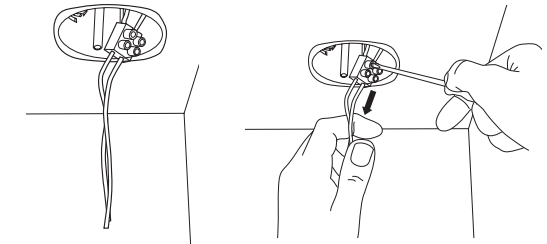


Depois de cortar a corrente eléctrica, desligue o interruptor existente.

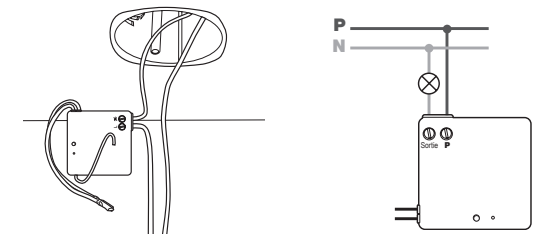


Conecte o módulo como indicado. Dois fios negros são para ligar atrás do interruptor. **Não podem ser ligados à electricidade.**

Instalação atrás de uma placa de teto:



Depois de desligar a alimentação, abra a caixa na parede até o teto.



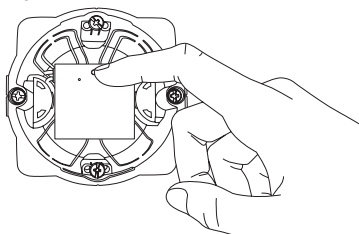
Ligue o módulo como acima. 2 fio preto não são utilizadas: isolá-los usando fita isolante, ou cortá-los.

E - CONFIGURAÇÃO

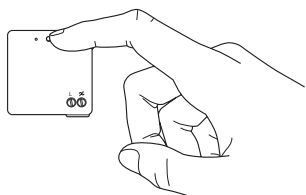
E1 - PROGRAMAÇÃO

Para associar os módulos entre eles, a iluminação a controlar deve estar desligada. Pressione a tecla de sincronização do micromodulo receptor.

- O modulo emissor, mantenha a tecla de sincronização pressionada durante 3 segundos.



- Enquanto o módulo transmissor pisca testemunha, mantenha pressionado o botão 3 segundo na frente do módulo receptor. A sincronização está terminada.



E2 - PROGRAMAÇÃO COM OS OUTROS EQUIPAMENTOS TCONNECT

Cada elemento pode ser sincronizado com outros dispositivos da gama Tconnect: controle remoto mural, tomada rádio controlada, relé universal para automação, Thombox...

- Para sincronizar com outro dispositivo de controlo remoto a controlar, pressione durante 3 segundos as teclas ligar e desligar do canal pretendido.
- Em seguida, coloque o dispositivo no modo de emparelhamento. Consulte o manual do usuário desse equipamento para saber os passos necessários para a sincronização.

Notas: Você pode sincronizar até 5 dispositivos por canal.

Para sincronizar com outro aparelho de controlo, consulte o manual do dispositivo para ser sincronizado com o seu produto. Durante a sincronização, deverá colocar a tomada em modo de sincronização:

- O equipamento ligado à tomada deve estar desligado. Se necessário, mantenha pressionada a tecla de sincronização na frente da tomada.
- Quando for para colocar a tomada em modo de recepção mantenha a tecla pressionada pelo menos durante 3 segundos.

F - UTILIZAÇÃO

F1 - UTILIZAÇÃO COM TODOS OS DISPOSITIVOS TCONNECT

- A mudança de Ligado/desligado do interruptor ligado ao modulo emissor, fará alternadamente acender e apagar a iluminação a controlar.
- Se o interruptor está também ligado ao modulo receptor, o movimento de ligado, possibilita também, alterenadamente, acender e apagar a iluminação de forma remota.
- Pode controlar a iluminação ligada a cada dispositivosincronizado ao modulo receptor. Consulte o guia do utilizador dos outros dispositivos sincronizados para saber como pode controlar a iluminação.
- Se o modulo receptor estiver sincronizado com uma Thombox, esta será informada de cada mudança de estado.

F2 - UTILIZAÇÃO COM A THOMBOX

- Uma vez que você sincronize sua tomada com uma Thombox, a sua tomada será exibida no widget «Comfort». A sua tomada aparecerá também como «Activator» no criador de regras. Você também pode criar regras para gerir o ligar e desligar da sua iluminação.
- Para sincronizar o módulo emissor com Thombox, isso não aparece no painel de instrumentos, mas está disponível no criador das regras relativas aos dispositivos de «controles». Você pode criar regras que pode activar com o módulo.

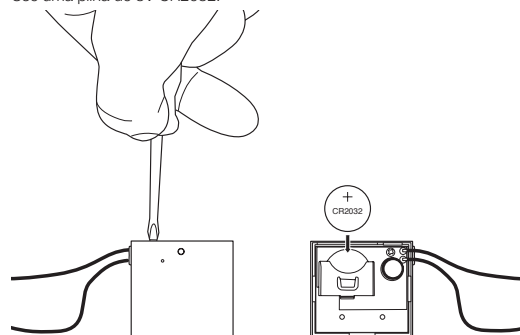
F3 - APAGAR TODOS OS DISPOSITIVO DE UM CANAL DO COMANDO

- Para suprimir a totalidade dos equipamentos controlados pelo micro modulo emissor, mantenha pressionada durante 3 segundos a tecla de sincronização do modulo.
- Solte novamente durante 3 segundos a tecla de sincronização do modulo e assim todos os dispositivos controlados pelo modulo estarão suprimidos.

Assim serão eliminados todos os dispositivos controlados por este canal.

F4 - TROCAR A PILHA DO COMANDO

Se notar a diminuição o alcance de seu controlo remoto, deve trocar a pilha. Se o comando está associado um Thombox, o Thombox fará o aviso. Use uma pilha de 3V CR2032.



A vida útil de uma pilha é de cerca de um ano para o uso normal.

G - INFORMAÇÕES TECNICAS E LEGAIS

G1 - CARACTERÍSTICAS TECNICAS

MÓDULO RECEPTOR :

- Frequencia radio: Protocolo ARW 868.3MHz
- Alcance radio: até 150m em campo aberto*
- Alimentação: 230Vac 50Hz
- Temperatura de funcionamento: de 0°C a +40°C, utilização interior exclusivamente.
- Potencia mínima : 5W
- Potencia máxima : 300W

MÓDULO EMISOR :

- Frequencia radio: Protocolo ARW 868.3MHz
- Alcance radio: hasta 150m em campo aberto*
- Alimentação: 230Vac 50Hz
- Número máximo de equipamentos em memoria: 5
- Temperatura de funcionamento: de 0°C a +40°C, utilização interior exclusivamente

*O alcance radio indicado é em campo aberto, ou seja, sem obstáculos entre o emissor e o receptor. Qualquer obstáculo irá reduzir o alcance.

G2 - GARANTÍA

Este produto tem uma garantia de 2 anos, em peças, a partir da data da compra. É imperativo manter o comprovativo de compra para o período de garantia.

A garantia não cobre danos causados por negligência, colisões e acidentes. Nenhum componente deste produto deve ser aberto ou reparado, excepto para a inserção e substituição de baterias, por pessoas de fora da empresa AVIDSEN.

Todos os trabalhos no aparelho anularão a garantia.

Itens consumíveis, tais como pilhas, não incluídas na garantia.

G3 - ASSISTENCIA E CONSELHOS

- Se apesar de todos os esforços feitos para o design do produto e formulação destas instruções, ocorrerem problemas durante a instalação do seu produto ou dúvidas, deve entrar em contacto com nossos especialistas que estão disponíveis para o orientar.
- Em caso de avaria durante a instalação ou depois de alguns dias de uso, é imperativo que ao contactar esteja pé da instalação, de modo que um técnico possa diagnosticar o problema, uma vez que este é, provavelmente, devido a um ajuste ou instalação inadequada. Se o problema é do produto, o técnico irá descrever como proceder para o retorno do produto.

Tel : 707451145

(Preço: valor de chamada local)

De segunda-feira a sexta-feira de 9 a 18h.

G4 - DECLARAÇÃO DE CONFORMIDADE

A la directive R&TTE

AVIDSEN declara que o equipamento : Pack micro módulos param iluminação interior referencia 500133

Está conforme a directiva R&TTE 1999/5/CE e que a sua conformidade foi avaliada segundo as normas aplicaveis em vigor:

EN62479 :2010

EN60669-1 :1999+A1 :2002+A2 :2008

EN60669-2-1 :2004

EN301489-1 V1.9.2

EN301489-3 V1.4.1

EN300220-2 V2.4.1

Em Chambray les Tours el 01/07/13

Alexandre Chaverot, presidente



Encontre toda a nossa gama Thomson
TConnect em

www.thomsonbox.eu

THOMSON é uma marca de **TECHNICOLOR S.A.**
utilizada sob licença por :

Avidsen France S.A.S - 32, rue Augustin Fresnel
37170 Chambray les Tours - France