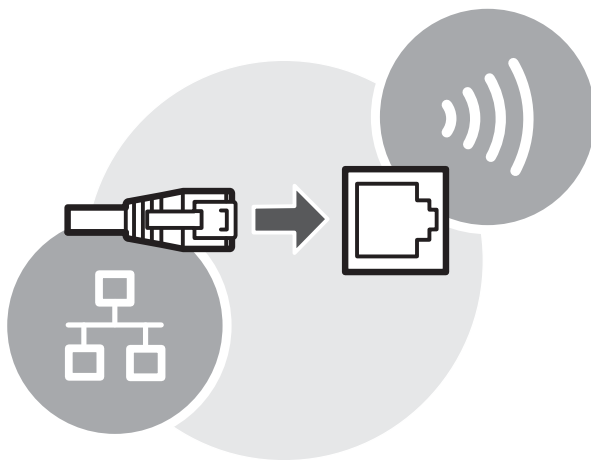


Epson Stylus® Office T40W



Manual de instalação em rede

Antes de começar

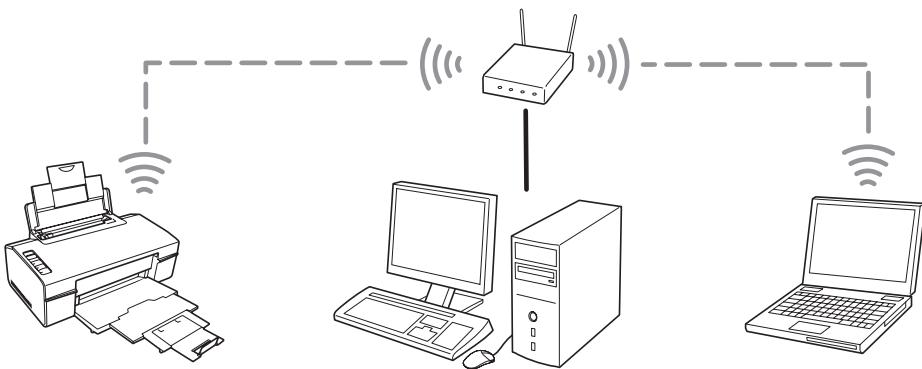
Certifique-se de que instalou a tinta e carregou papel na impressora conforme descrito no pôster *Guia de instalação*. Depois siga as instruções neste manual para configurar a impressora para uso em rede.

Execute um dos seguintes procedimentos:

- Se estiver instalando a impressora pela primeira vez, consulte a próxima seção para selecionar um tipo de conexão.
- Se estiver configurando um computador adicional para usar com a impressora na rede, siga os passos na seção “Instalação em computadores adicionais”, na página 22.

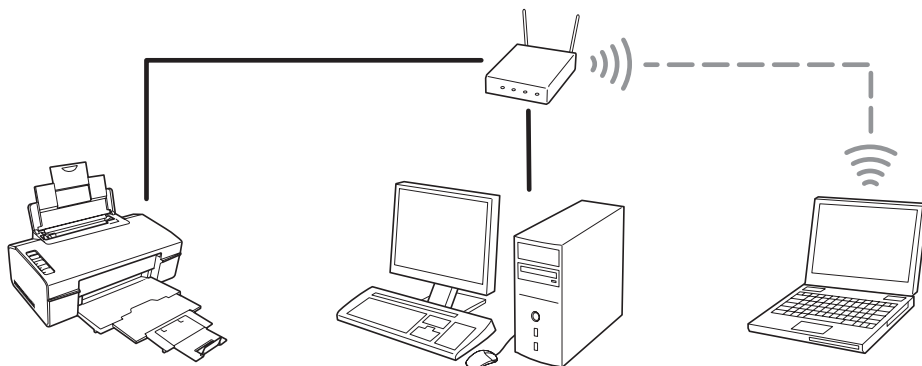
Selecione o tipo de conexão

Sem fio



Para adicionar a impressora à sua rede sem fio, veja a página 3.

Com fio



Para adicionar a impressora à sua rede com fio, veja a página 13.

Instalação na rede sem fio

Para adicionar a sua impressora à rede sem fio, você precisa saber o nome (SSID) da sua rede sem fio. Se a segurança estiver ativada, você também precisará saber a chave WEP ou a senha WPA.

- Nome da rede (SSID): _____
- Chave WEP ou senha WPA: _____

Observação: Senhas WPA são sensíveis a letras maiúsculas e minúsculas.

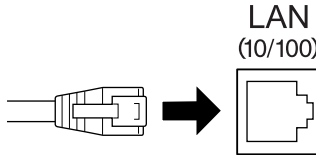
A impressora suporta os seguintes modos de segurança da rede sem fio: WEP 64, WEP 128 e WPA-PSK.

Se você não sabe o nome da rede (SSID), a chave WEP ou a senha WPA, entre em contato com a pessoa que configurou a sua rede sem fio.

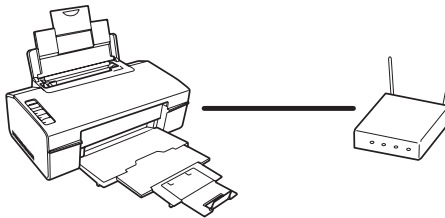
Conecte o cabo de Ethernet

IMPORTANTE: Esta é uma conexão temporária usada para configurar a impressora. Será pedido que você remova o cabo quando a configuração estiver completa.

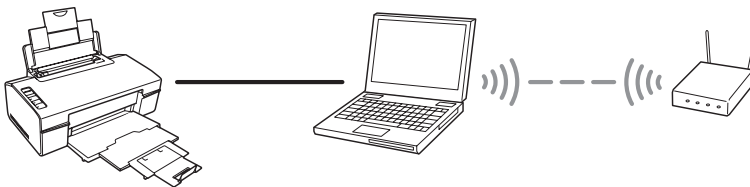
1. Conecte o cabo de rede Ethernet à porta LAN (10/100) na sua impressora.



2. Conecte a outra extremidade a qualquer porta LAN disponível no seu encaminhador (router), ponto de acesso ou concentrador (hub).



Se não tiver acesso à porta Ethernet no seu encaminhador (router), ponto de acesso ou concentrador (hub), conecte a impressora diretamente à porta de rede Ethernet do seu computador.



Observação: Para usar este método de configuração, o seu computador deve estar conectado à rede sem fios e a conexão de Ethernet do seu computador deve estar configurada para obter o endereço de IP automaticamente.


Continue com os passos na próxima seção para instalar o software.

Instale o software

Antes de começar, certifique-se de que a impressora está ligada mas não está conectada com um cabo USB. **Somente um cabo de Ethernet deve ser usado.**

1. Coloque o CD com o software da impressora no computador.
2. **Windows Vista®:** Caso veja uma janela de Reprodução automática, clique em **Executar Epsetup.exe**. Quando a janela de Controle de Conta de Usuário aparecer, clique em **Continuar**.

Windows XP: Quando a janela de instalação do software aparecer, siga com a etapa 4.

Mac OS® X: Clique duas vezes no ícone da  **EPSON**.

3. Selecione **Português**, se for necessário.
4. Clique em **Instalar**.



- Quando esta janela aparecer, selecione **Instalar driver para conexão em rede** e clique em **Seguinte**.



- Siga as instruções na tela para instalar o software para o seu produto.

Observação: As instalações do software levam varios minutos para completar.

- Quando esta janela aparecer, selecione **Configurar esta impressora pela primeira vez** e depois clique em **Seguinte**.

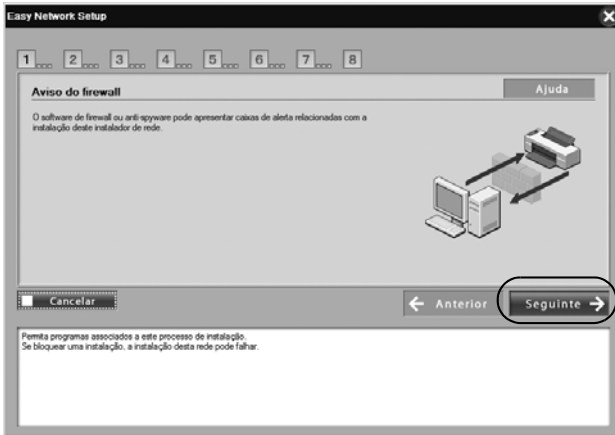


- Continue com os passos na próxima seção para configurar a impressora e adicioná-la à rede sem fio.

6 Instalação na rede sem fio

Faça as configurações de rede

1. Liga a impressora se não está ligada.
2. Quando a janela de Aviso do firewall aparecer, clique em **Seguinte**.



3. Certifique-se de que o cabo Ethernet está conectado como descrito na página 4.
4. Execute um dos seguintes procedimentos:
 - Se a impressora estiver conectada ao encaminhador (router), ponto de acesso, ou concentrador (hub), selecione **Método 1: Ligação através de router (ou ponto de acesso ou hub)**.

- Se a impressora estiver conectada diretamente ao computador, selecione **Método 2: Ligação directa ao computador.**




IMPORTANTE: Não selecione **Método 3: Ligação com suporte WPS ou SES.**

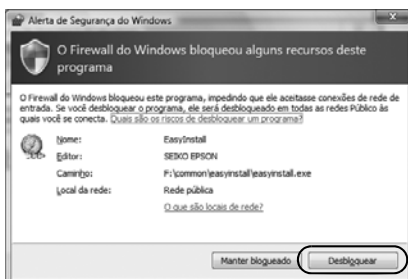
5. Selecione a impressora que deseja configurar e clique em **Seguinte.**



Observação: Pode levar até 90 segundos para que o computador encontre a impressora na rede.

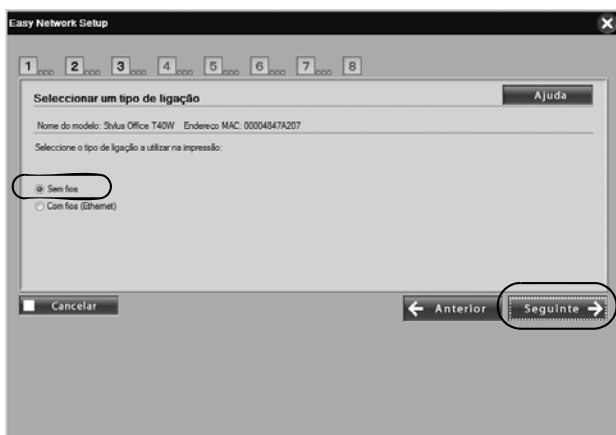
Se a impressora não aparecer na lista depois de 90 segundos, certifique-se de que a impressora esteja ligada e que o cabo de rede Ethernet esteja conectado como descrito na página 4. Depois, clique no botão  Atualização.

6. Caso veja uma mensagem de alerta do seu software de firewall ou de anti-spyware durante a configuração da rede, clique em **Desbloquear**. Não clique em **Manter bloqueado**.



Observação: Certifique-se de dar permissão de acesso à rede para o EpsonNet EasyInstall. Em Windows®, confirme que a publicação é da SEIKO EPSON, depois clique em **Desbloquear**. No Mac OS X, configure o software de firewall para que permita acesso à rede para o EpsonNet Install.

7. Selecione **Sem fios** como o tipo de conexão e depois clique em **Seguinte**.

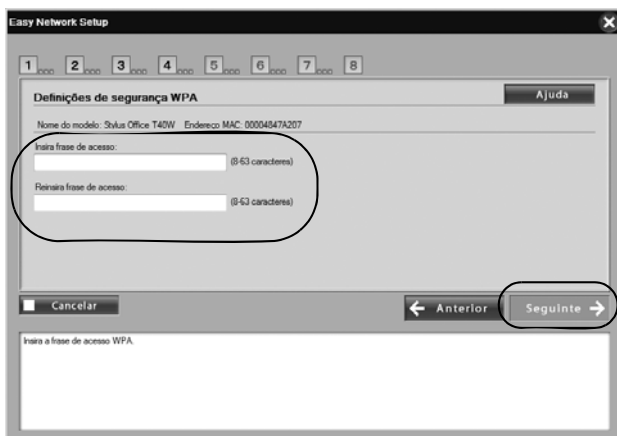


8. Selecione o nome da rede (SSID) a partir da lista de redes disponíveis, depois clique em **Seguinte**.



Observação: Se o seu router ou ponto de acesso não exibir o nome da rede (SSID), selecione **Inserir manualmente nome de rede (SSID)** e digite o nome da rede. Clique em **Seguinte**. Na próxima tela, selecione o tipo de segurança da sua rede sem fio e depois clique em **Seguinte**.

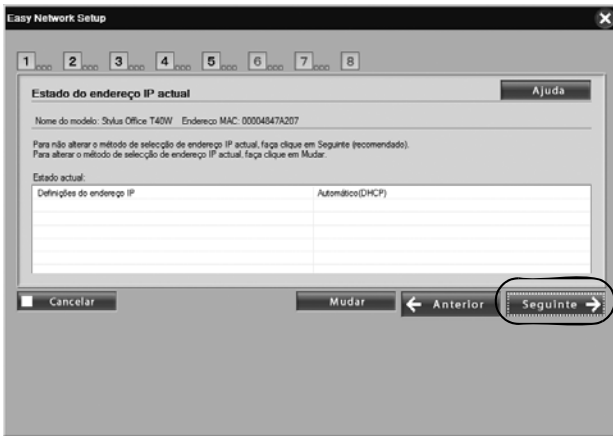
9. Se a segurança da sua rede sem fio estiver ativada, você verá uma tela como esta. Digite a sua chave ou senha nos dois espaços disponíveis, depois clique em **Seguinte**.



Observação: As chaves são de tipo ASCII ou Hexadecimal e as senhas são sensíveis a letras maiúsculas e minúsculas.

10 Instalação na rede sem fio

10. Quando esta tela aparecer, clique em **Seguinte** para configurar o endereço de IP automaticamente (recomenda-se).



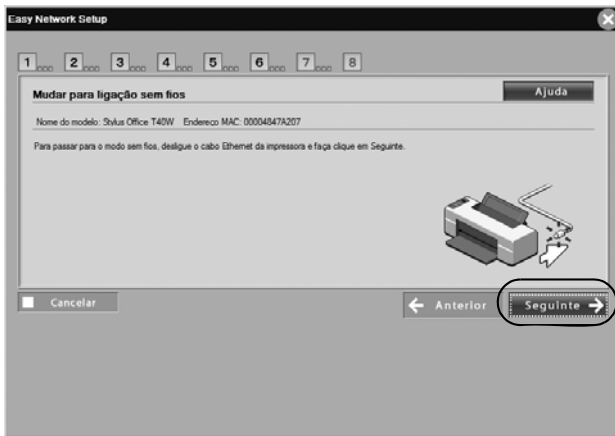
Observação: Para configurar o endereço de IP manualmente, clique em **Mudar**. Na próxima tela, selecione **Definir o endereço IP manualmente (avançado)** e clique em **Seguinte**. Na próxima tela, digite o endereço de IP, a máscara de subrede e o gateway padrão, depois clique em **Seguinte**.

11. Quando a tela Confirmar definições aparecer, verifique se as configurações estão corretas, depois clique em **Seguinte**. As configurações estão a ser enviadas para a impressora.



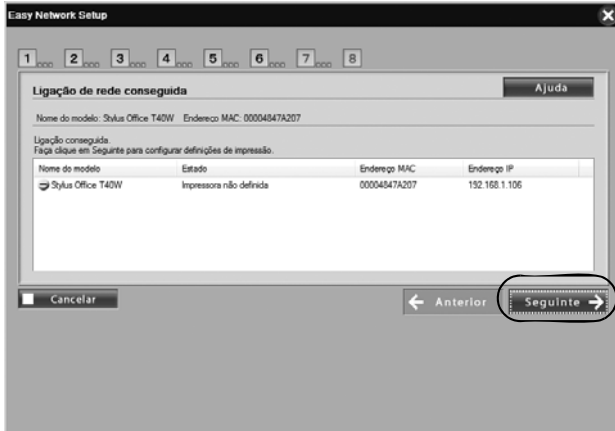
Aguarde enquanto o seu computador confirma a conexão de rede.

12. Quando a tela Mudar para ligação sem fios aparecer, desconecte o cabo de rede Ethernet da impressora, depois clique em **Seguinte**.



IMPORTANTE: Para configurar corretamente a impressora para uso em uma rede sem fios, deve desconectar o cabo Ethernet agora.

13. Quando a janela Ligação de rede conseguida aparecer, clique em **Seguinte**.



14. Agora vá para a página 20 para terminar a instalação.

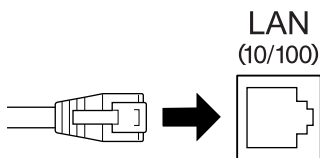


Instalação com fio (Ethernet)

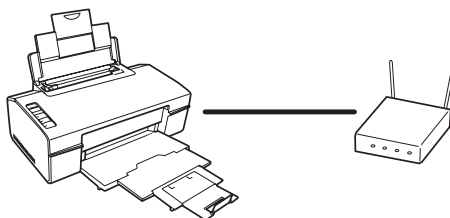
Siga os passos nesta seção para adicionar a impressora à sua rede com fio.

Conecte o cabo de Ethernet

1. Conecte o cabo de rede Ethernet à porta LAN (10/100) na sua impressora.



2. Conecte a outra extremidade a qualquer porta LAN disponível no seu encaminhador (router), ponto de acesso ou concentrador (hub).




Continue com os passos na próxima seção para instalar o software.

Instale o software

Antes de começar, certifique-se de que a impressora está ligada mas não está conectada com um cabo USB. **Somente um cabo de Ethernet deve ser usado.**

1. Coloque o CD com o software da impressora no computador.
2. **Windows Vista:** Caso veja uma janela de Reprodução automática, clique em Executar Esetup.exe. Quando a janela de Controle de Conta de Usuário aparecer, clique em **Continuar**.

Windows XP: Quando a janela de instalação do software aparecer, siga com a etapa 4.

Mac OS X: Clique duas vezes no ícone da  EPSON.

3. Selecione **Português**, se for necessário.
4. Clique em **Instalar**.



5. Quando esta janela aparecer, selecione **Instalar driver para conexão em rede** e clique em **Seguinte**.



6. Siga as instruções na tela para instalar o software para o seu produto.

Observação: As instalações do software levam varios minutos para completar.

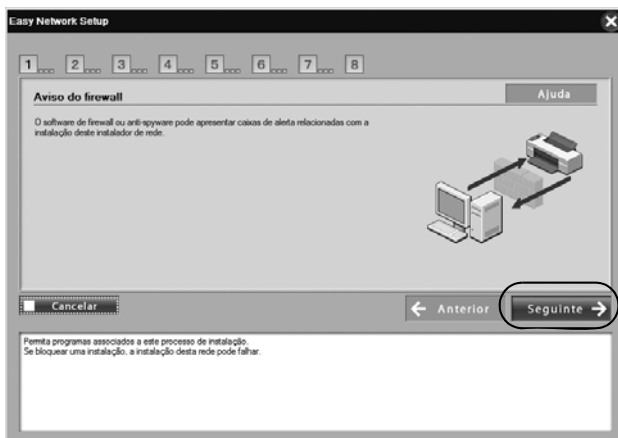
- Quando esta janela aparecer, selecione **Configurar esta impressora pela primeira vez** e depois clique em **Seguinte**.



- Continue com os passos na próxima seção para configurar a impressora e adicioná-la à rede com fio.

Faça as configurações de rede

- Liga a impressora se não está ligada.
- Quando a janela de Aviso do firewall aparecer, clique em **Seguinte**.



- Certifique-se de que o cabo Ethernet está conectado como descrito na página 4.
- Selecione **Método 1: Ligação através de router (ou ponto de acesso ou hub)**.




IMPORTANTE: Não selecione Método 2 ou Método 3.

- Selecione a impressora que deseja configurar e clique em **Seguinte**.



Observação: Pode levar até 90 segundos para que o computador encontre a impressora na rede.

Se a impressora não aparecer na lista depois de 90 segundos, certifique-se de que a impressora esteja ligada e que o cabo de rede Ethernet esteja conectado como descrito na página 4. Depois, clique no botão  Atualização.

6. Caso veja uma mensagem de alerta do seu software de firewall ou de anti-spyware durante a configuração da rede, clique em **Desbloquear**. Não clique em **Manter bloqueado**.



Observação: Certifique-se de dar permissão de acesso à rede para o EpsonNet EasyInstall. Em Windows, confirme que a publicação é da SEIKO EPSON, depois clique em **Desbloquear**. No Mac OS X, configure o software de firewall para que permita acesso à rede para o EpsonNet Install.

7. Selecione **Com fios (Ethernet)** como o tipo de conexão e depois clique em **Seguinte**.

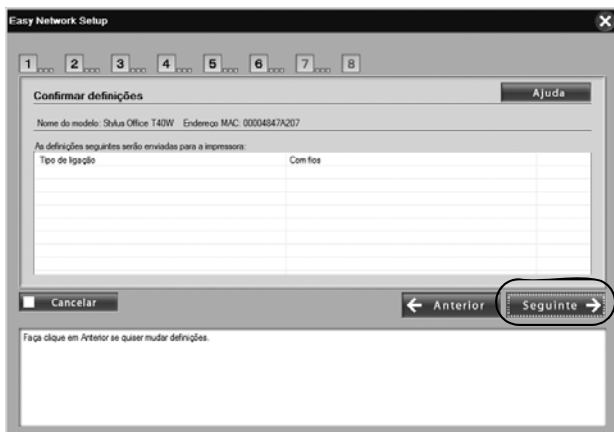


8. Quando esta tela aparecer, clique em **Seguinte** para configurar o endereço de IP automaticamente (recomenda-se).



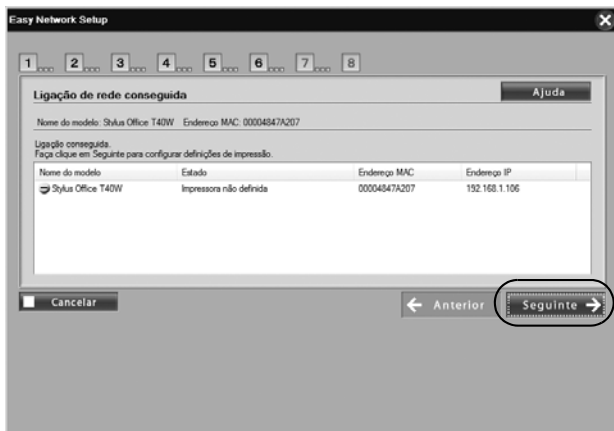
Observação: Para configurar o endereço de IP manualmente, clique em **Mudar**. Na próxima tela, selecione **Definir endereço IP manualmente (avançado)** e clique em **Seguinte**. Na próxima tela, digite o endereço de IP, a máscara de subrede e o gateway padrão, depois clique em **Seguinte**.

9. Quando a tela Confirmar definições aparecer, verifique se as configurações estão corretas, depois clique em **Seguinte**.



Aguarde enquanto a impressora conecta à rede.

10. Quando a janela Ligação de rede conseguida aparecer, clique em Seguinte.



11. Agora vá para a página 20 para terminar a instalação.

Termine a instalação

Siga estes passos para o seu sistema operacional:

- “Windows” a seguir
- “Mac OS X”, na página 21

Windows

1. Depois de completar a conexão da rede com sucesso, você verá esta tela:

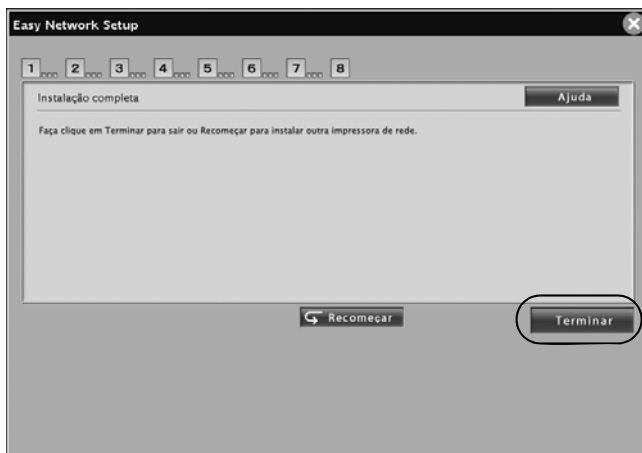


Se desejar, faça o seguinte:

- Digite um novo nome para a impressora na caixa Nome de impressora.
 - Selecione **Definir como predefinição** para imprimir uma página de teste e para configurar a sua impressora como impressora padrão.
2. Espere que a instalação do software termine, depois clique em **Seguinte**.
 3. Clique em **Seguinte** e siga as instruções apresentadas na tela para terminar de instalar o software.
 4. Quando a instalação terminar, está tudo pronto para imprimir. Consulte o *Guia de referência rápida* ou o *Manual do usuário* eletrônico para maiores detalhes.

Mac OS X

1. Siga as instruções na tela. Quando esta tela aparecer, clique em **Terminar**.



2. Quando uma tela como esta aparecer, clique em **Adicionar impressora**.



3. Siga os passos à direita da tela para adicionar a sua impressora **EPSON TCP/IP**.

Observação: Pode levar até 90 segundos para que o computador encontre a impressora EPSON TCP/IP na rede.

4. Clique em **Seguinte**.

5. Siga as instruções apresentadas na tela para terminar de instalar o software.

Quando a instalação terminar, está tudo pronto para imprimir. Consulte o *Guia de referência rápida* ou o *Manual do usuário* para maiores detalhes.


Instalação em computadores adicionais

Siga os passos nesta seção para instalar o software da impressora em cada computador adicional que você quer usar para imprimir com a sua Epson Stylus Office T40W.

Instale o software

1. Coloque o CD com o software da impressora no computador.
2. **Windows Vista:** Caso veja uma janela de Reprodução automática), clique em **Run Epsetup.exe**. Quando a janela de Controle de Conta de Usuário aparecer, clique em **Continuar**.

Windows XP: Quando a janela de instalação do software aparecer, siga com a etapa 4.

Mac OS X: Clique duas vezes no ícone da  EPSON.

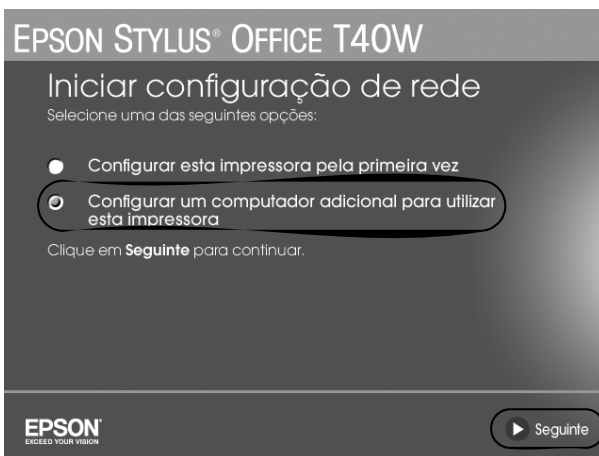
3. Selecione **Português**, se for necessário.
4. Clique em **Instalar**.



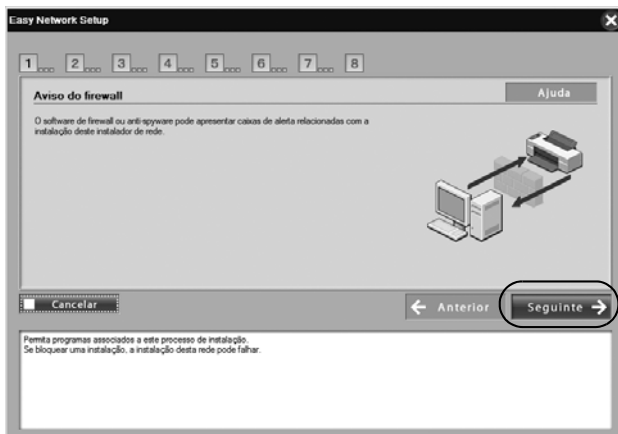
5. Quando esta janela aparecer, selecione **Instalar driver para conexão em rede** e clique em **Seguinte**.



6. Siga as instruções na tela para instalar o software para o seu produto.
- Observação:** As instalações do software levam varios minutos para completar.
7. Quando esta tela aparecer, selecione **Configurar um computador adicional para utilizar esta impressora**, depois clique em **Seguinte**.




8. Quando a janela Aviso do firewall aparecer, clique em **Seguinte**.



9. Selecione a impressora que deseja instalar e clique em **Seguinte**.



Observação: Pode levar até 90 segundos para que o computador encontre a impressora na rede.

Se a impressora não aparecer na lista depois de 90 segundos, certifique-se de que a impressora esteja ligada e que o cabo de rede Ethernet esteja conectado como descrito na página 4. Depois, clique no botão  Atualização.

10. Caso veja uma mensagem de alerta do seu software de firewall ou de anti-spyware durante a configuração da rede, clique em **Desbloquear**. Não clique em **Manter bloqueado**.



Observação: Certifique-se de dar permissão de acesso à rede para o EpsonNet EasyInstall. Em Windows, confirme que a publicação é da SEIKO EPSON, depois clique em **Desbloquear**. No Mac OS X, configure o software de firewall para que permita acesso à rede para o EpsonNet Install.

11. Agora vá para a página 20 para terminar a instalação.

Solução de problemas

Se tiver problemas para configurar ou usar o seu produto em rede, consulte estas seções para obter ajuda:

“Problemas de instalação”, na página 25

“Problemas de impressão”, na página 27

Se necessário, você também pode checar as luzes de estado da impressora na rede (veja a página 29), imprimir uma folha de estado da rede (veja a página 30), ou restabelecer as configurações de rede (veja a página 30).

Problemas de instalação

A instalação do software falhou

Restabeleça as configurações de rede da impressora (veja a página 30) e faça a primeira instalação do software da impressora (veja a página 2). (Veja a página 3 para instalação em uma rede sem fio ou a página 13 para instalação em uma rede com fio.)

Não é possível conectar ou achar o router ou o ponto de acesso sem fio

- Tente conectar ao encaminhador (router) ou ao ponto de acesso sem fio usando o computador ou outro dispositivo para confirmar que ele está funcionando corretamente.
- Certifique-se de que a impressora está dentro do alcance do encaminhador (router) ou do ponto de acesso.
- Evite colocar a impressora próximo a um forno de microondas, telefone sem fio de 2.4 GHz ou objeto de metal grande, como um armário de arquivo.
- Certifique-se de que não há restrição ao acesso (como um filtro de endereço MAC) no encaminhador (router) sem fio ou no ponto de acesso. Se houver restrição ao acesso, registre o endereço de MAC da impressora no encaminhador (router) ou no ponto de acesso. Imprima uma folha de estado da rede (veja a página 30) para obter o endereço de MAC. Veja a documentação do seu router ou do ponto de acesso para instruções.
- Verifique se o seu encaminhador (router) ou ponto de acesso está configurado para não exibir o nome da rede (SSID). Se esse for o caso, você terá que digitar o SSID manualmente no software de configuração da impressora. Se a segurança do seu router ou ponto de acesso sem fio estiver ativada, você também terá que saber qual tipo de segurança está usando para poder digitar o SSID.
- Certifique-se de que digitou corretamente a chave WEP ou a senha WPA para a sua rede sem fio. As chaves WEP são ASCII ou hexadecimal e as senhas WPA são sensíveis a letras maiúsculas e minúsculas.
- Caso veja a mensagem “A combinação do endereço IP e máscara de subrede é inválida.”, tente as seguintes soluções:
 - Se o seu encaminhador (router) ou ponto de acesso estiver configurado para determinar endereços de IP usando DHCP, tente configurar o endereço de IP da impressora como Automático (DHCP). (Veja a página 11 para instalação em uma rede sem fio ou a página 18 para instalação em uma rede com fio.)
 - Se quiser configurar manualmente o endereço de IP da impressora, clique em **Mudar** quando a tela Estado de endereço IP atual aparecer e digite o endereço de IP e a máscara de subrede.
 - Certifique-se de que o computador está conectado ao encaminhador (router) ou ponto de acesso sem fio. Veja a documentação do seu router ou do ponto de acesso para instruções.

- Determine um endereço de IP original para a sua impressora. Todos os endereços de IP são escritos em segmentos de quatro valores numéricos. O último segmento deve ser configurado com um valor numérico distinto (entre 1 e 254). Quando o encaminhador (router) estiver configurado para determinar os endereços de IP usando DHCP, configure o endereço de IP da impressora para um valor que não tenha conflito com o endereço de IP determinado pelo servidor DHCP.

Por exemplo:

Endereço de IP do router ou do ponto de acesso: 192.168.1.1

Endereço de IP da sua impressora: 192.168.1.3

Para a máscara de subrede, 255.255.255.0 é o número normalmente usado para redes pequenas (todos os dispositivos na sua rede devem usar a mesma máscara de subrede).

Além disso, se um valor de gateway tiver sido determinado, use o mesmo valor do endereço de IP para o seu router ou ponto de acesso sem fio.

A impressora não aparece na janela para adicionar impressora (Mac OS X)

Certifique-se de que o driver da impressora está instalado corretamente e de que as configurações de TCP/IP e Bonjour da impressora estão corretas.

Problemas de impressão

Não é possível imprimir na rede

- Imprima uma folha de estado da rede (veja a página 30) e verifique se as configurações de rede estão corretas.
- Certifique-se de que a impressora está ligada e de que a luz LED da porta do encaminhador (router) ou do ponto de acesso à qual a impressora está conectada está acesa ou piscando. Se a luz LED estiver apagada, tente o seguinte.
 - Verifique se o cabo de Ethernet está conectado tanto à impressora como ao router ou ponto de acesso.
 - Tente conectar a uma porta diferente no seu router ou ponto de acesso.
 - Tente usar um cabo de Ethernet diferente.
 - Certifique-se de que o router ou ponto de acesso esteja ligado e funcionando corretamente.

- Quando usar o TCP/IP, certifique-se de que o endereço de IP da impressora está configurado corretamente para a rede. Se a sua rede não determinar endereços de IP usando DHCP, você terá que configurar o endereço de IP manualmente.
- Para conexões com fio, imprima uma folha de estado da rede (veja a página 30). Se o estado da rede não aparecer como conectado, verifique as conexões de cabo de Ethernet e tente desligar e ligar a impressora novamente.
- Para conexões sem fio, imprima uma folha de estado da rede (veja a página 30). Se o estado da conexão não aparecer como conectado, certifique-se de que o encaminhador (router) ou ponto de acesso sem fio está ligado e de que as configurações estão corretas para a sua rede sem fio.
- Restabeleça as configurações de rede da impressora (veja a página 30) e faça a primeira instalação do software da impressora (veja a página 2). (Veja a página 3 para instalação de rede sem fio ou a página 13 para instalação de rede com fio.)
- O endereço de IP da impressora pode ter mudado. Se a impressora estiver configurada para obter o endereço de IP automaticamente, o endereço de IP muda cada vez que a impressora é ligada. Se isso causar um problema, sempre ligue os seus dispositivos de rede na mesma ordem ou mantenha a sua impressora sempre ligada.

A impressão é lenta ou o seu impresso está cortado

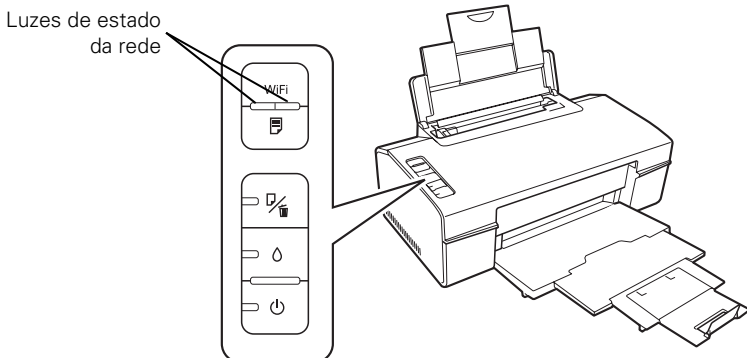
Imprima uma folha de estado da rede (veja a página 30) e cheque a condição do sinal. Se ele não for bom, tente mover a impressora para próximo do encaminhador (router) ou do ponto de acesso sem fio. Evite colocar a impressora próximo a um forno de microondas, telefone sem fio de 2.4 GHz ou objeto de metal grande, como um arquivo.








Uma caixa de diálogo de conexão dial-up aparece quando imprime com o EpsonNet Print.

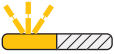

Se usar uma conexão dial-up (discada) para acessar a Internet, você verá essa mensagem toda vez que imprimir. Tente conectar à Internet usando uma conexão LAN ou configure a sua conexão dial-up para discar manualmente.

Verificação das luzes de estado da rede

Você pode usar as luzes na impressora para checar o estado dela na rede:



Estado da luz	Significado
 (as duas luzes apagadas)	Desconectada
 (luz esquerda acesa)	Conectada (com fio)
 (luz direita acesa)	Conectada (sem fio)
 (luz esquerda acesa, luz direita piscando)	Conectando (com fio)
 (luz esquerda apagada, luz direita piscando)	Conectando (sem fio)
 (luzes piscam alternadamente)	A impressora está inicializando ou a configuração automática da rede sem fio está em progresso
 (as duas luzes estão acesas; a luz esquerda se apaga depois de 5 minutos)	Configuração automática sem fio completa

Estado da luz	Significado
 <p>(luz esquerda piscando, luz direita apagada)</p>	<p>Erro na configuração automática sem fio</p>
 <p>(luz esquerda acesa, luz direita apagada; luz esquerda acende depois de 5 minutos)</p>	<p>Erro na configuração automática sem fio (endereço de IP não configurado)</p>

Uso dos botões de rede

Você pode usar os botões de rede no painel de controle da impressora para as seguintes funções:


- **Eliminar um erro da rede sem fio**

Para eliminar um erro da rede sem fio (indicado pelas luzes de estado no painel de controle), aperte e solte o botão WiFi.

- **Inicializar as configurações de rede**

Para Inicializar as configurações de rede da impressora, aperte e segure o botão WiFi por aproximadamente 10 segundos.

- **Imprimir uma folha de estado da rede**

Para ver as configurações detalhadas da rede, você pode imprimir uma folha de estado da rede. Primeiro carregue uma folha de papel comum na impressora. Depois aperte o botão  para imprimir a folha de estado.

Avisos sobre direitos autorais

Todos os direitos reservados. Nenhuma parte desta publicação pode ser reproduzida, armazenada em sistemas de recuperação ou transmitida de alguma forma ou meio, seja ele eletrônico, mecânico, fotocópia, gravação ou qualquer outro sem a autorização prévia por escrito da Seiko Epson Corporation. As informações aqui contidas devem ser usadas apenas com este produto Epson. A Epson não se responsabiliza pela aplicação destas informações a outros equipamentos.

Nem a Seiko Epson Corporation nem suas subsidiárias deverão ser responsabilizadas pelo comprador deste produto ou por terceiros por danos, perdas, custos ou gastos para o comprador ou terceiros decorrentes de: acidentes, utilização indevida ou abuso deste produto; consertos ou modificações e alterações não autorizadas ou (exceto nos EUA) o não-cumprimento das instruções de utilização e manutenção da Seiko Epson Corporation.

A Seiko Epson Corporation isenta-se da responsabilidade por danos ou problemas decorrentes da utilização de qualquer produto opcional ou suprimentos que não possuam a designação “produtos Epson originais” ou “produtos Epson aprovados” por parte da Seiko Epson Corporation.

Acordo de licença do software

Além dos direitos sobre os programas de software pertencentes à Seiko Epson Corporation, este produto inclui software open-source. Consulte a seção de avisos do software no manual online para obter uma lista de software open-source e de termos de licença do software aplicáveis a esta impressora.

Marcas comerciais

Epson e Epson Stylus são marcas registradas e “Epson Exceed Your Vision” é uma logomarca registrada da Seiko Epson Corporation.

Aviso geral: outros nomes de produtos são utilizados neste manual somente para fins de identificação e podem ser marcas comerciais de seus respectivos proprietários. A Epson renuncia a todo e qualquer direito sobre essas marcas.

Esta informação está sujeita a modificações sem aviso prévio.

© 2008 Epson America, Inc. 7/08



411490200

CPD-25745
País de impressão: XXXXXX