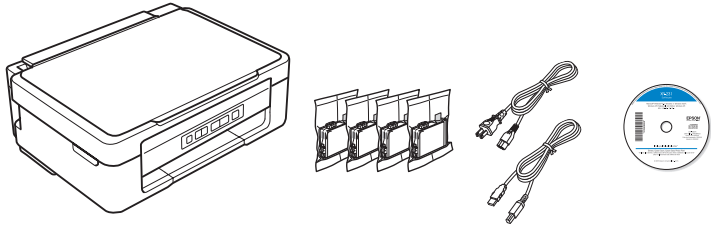


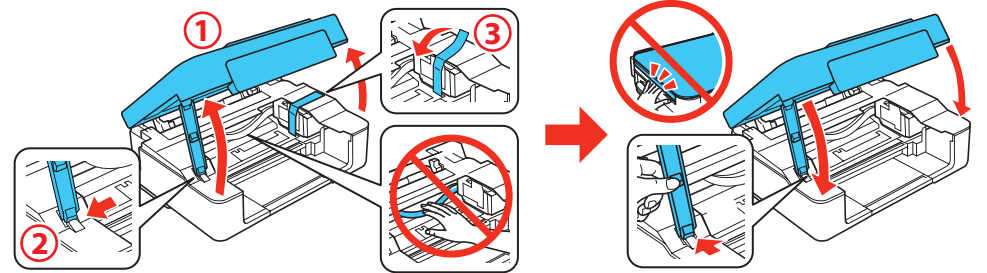
Guia de instalação

Leia estas instruções antes de usar o produto.

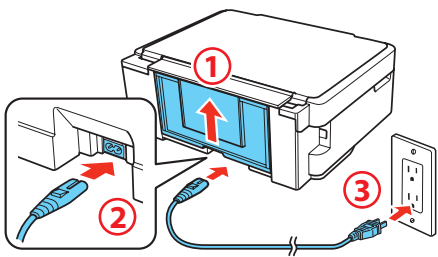
1 Desembale tudo



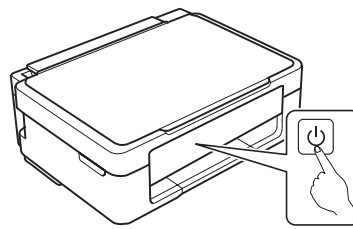
Cuidado: Não abra a embalagem dos cartuchos de tinta até que esteja pronto para instalar a tinta. Os cartuchos são selados a vácuo para manter a sua fiabilidade.



2 Ligue e ajuste



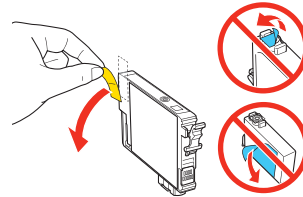
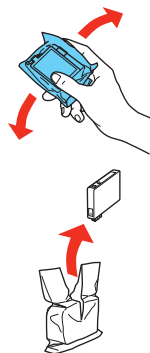
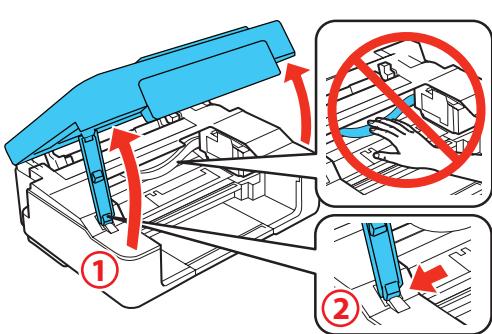
Cuidado: Ainda não a conecte ao seu computador.



Observação: Se todas as luzes da impressora estiverem piscando, um erro ocorreu. Desligue a impressora, levante a unidade do scanner e remova qualquer material de proteção que tenha sido deixado dentro do produto. Depois volte a ligar a impressora.

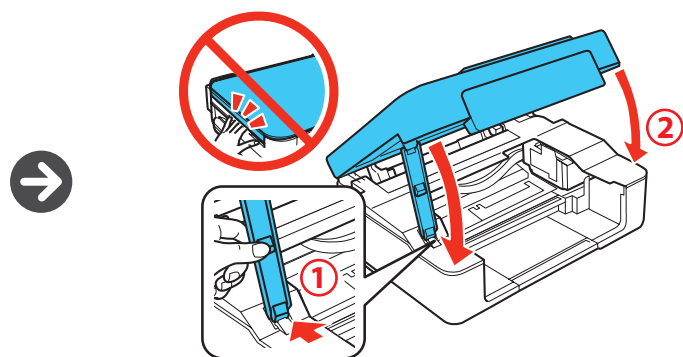
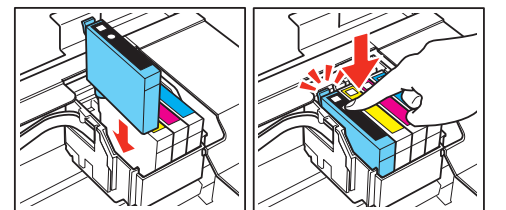
3 Instale os cartuchos de tinta

Cuidado: Mantenha os cartuchos de tinta fora do alcance das crianças e não beba a tinta.




Remova somente a fita adesiva amarela de cada cartucho.

Observação: Não remova qualquer outro lacre ou a tinta pode vaziar.



4 minutos

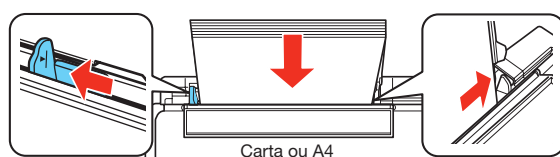
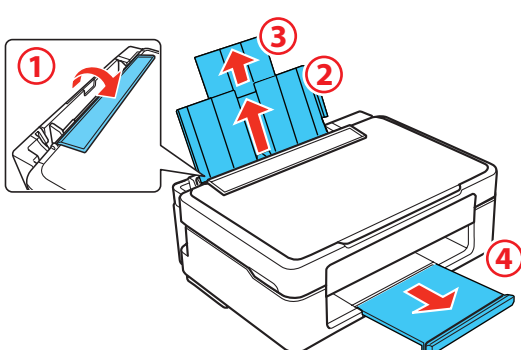
Aperte o botão  para preparar o sistema de distribuição da tinta. A preparação leva aproximadamente 4 minutos.

Cuidado: Não desligue a impressora enquanto ela estiver preparando a tinta ou desperdiçará tinta. Aguarde até que a preparação termine para instalar o software.

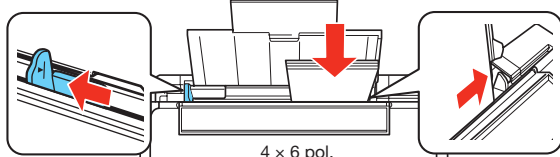
Observação:

- A impressora foi projetada para uso com cartuchos de tinta Epson® somente, e não com cartuchos ou tintas de terceiros.
- Os cartuchos incluídos com a impressora foram projetados para instalação e não são para revenda. Depois de usar um pouco da tinta para a preparação da impressora, o restante fica disponível para impressão.

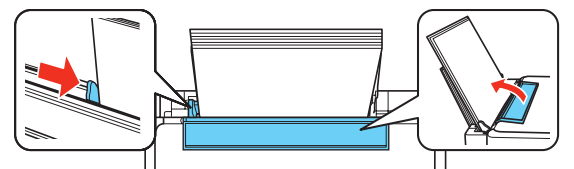
4 Carregue papel



Carta ou A4



4 x 6 pol.
(102 x 152 mm)

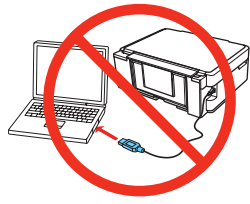


412951900

5 Instale o software

Observação: Se o seu computador não tiver um drive de CD/DVD ou se estiver usando um Mac, é necessário que tenha uma conexão à internet para obter o software do produto.

1 Certifique-se de que a impressora **NÃO ESTÁ CONECTADA** ao computador.



Windows®: Caso veja a janela do Assistente para adicionar novo hardware, clique em **Cancelar** e desconecte o cabo USB.

2 Insira o CD do produto ou baixe e execute o pacote de software do produto.

global.latin.epson.com/Suporte/xp231

3 Siga as instruções na tela para executar o programa de instalação.

OS X: Certifique-se de instalar o Software Updater para receber atualizações de firmware e software para o seu produto.

4 Quando vir a tela pedindo que selecione a sua conexão, selecione uma das opções a seguir:

- **Conexão sem fios**

Na maioria dos casos, o programa de instalação do software tenta configurar automaticamente a sua conexão sem fios. Se a configuração falhar, você pode ter que digitar o nome (SSID) e senha da sua rede.

- **Conexão USB direta**

Certifique-se de que tem um cabo USB disponível.

Impressão a partir de um dispositivo móvel

Para imprimir de um dispositivo móvel, o seu produto precisa estar configurado para impressão sem fios. Consulte o *Manual do usuário* online para instruções.

Epson Connect™

Conecte-se sem fios do seu tablet, smartphone ou computador. Imprima documentos e fotos do outro lado da sala ou do mundo.

latin.epson.com/br/connect

iPrint para iOS Android™



Problemas?

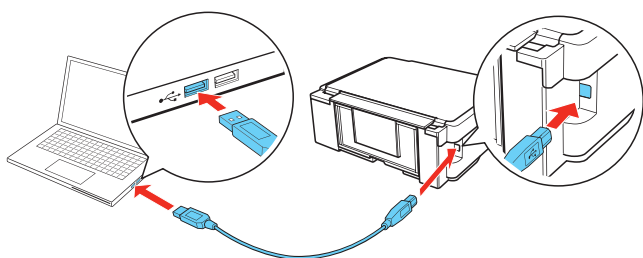
Caso tenha problemas durante a instalação, veja abaixo:

A configuração em rede falhou.

- Certifique-se de selecionar o nome de rede (SSID) correto. A impressora só pode se conectar a uma rede que suporte 2,4 GHz.
- Caso veja uma mensagem de alerta de firewall, clique em **Desbloquear** ou em **Permitir** para que a configuração continue.

Não é possível encontrar a impressora durante a configuração, depois de conectá-la usando um cabo USB.

Certifique-se de que a impressora está ligada e conectada firmemente conforme mostrado:



Há linhas ou cores incorretas no impresso.

Execute uma verificação dos jatos para ver se algum dos jatos do cabeçote de impressão está entupido. Depois limpe o cabeçote de impressão, se necessário. Veja o *Manual do usuário* online para mais informações.

Dúvidas?

Manual do usuário

Windows: Clique no ícone na sua área de trabalho ou na tela de aplicativos para acessar o *Manual do usuário* online.

OS X: Clique no ícone **Aplicativos/Epson Software/Manual** para acessar o *Manual do usuário* online.

Se você não tem um ícone para o Manual do usuário, visite o site da Epson, conforme descrito a seguir.

Suporte técnico

Visite global.latin.epson.com/Suporte para baixar drivers, consultar manuais, obter respostas às perguntas mais frequentes ou enviar um email para a Epson.

Você pode falar com um representante de suporte técnico se ligar para um destes números:

Capitais e regiões metropolitanas: 4003-0376

Outras regiões: 0800-880-0094

Se o seu país não aparecer na lista, entre em contato com o escritório de vendas da Epson mais próximo. Taxas ou tarifas de longa distância podem ser cobradas.

Precisa de papel e tinta?



Experimente usar papel especial Epson com tintas DURABrite® Ultra Ink para obter resultados profissionais. Você pode comprá-los através de um revendedor Epson autorizado. Para encontrar o revendedor mais próximo, visite o site global.latin.epson.com/br ou entre em contato com a Epson conforme descrito na seção "Dúvidas?" neste folheto.

DESIGNED for
EXCELLENCE™
Epson printers, ink and specialty papers.

Cartuchos de tinta para substituição da XP-231

Colorido	Capacidade normal	Alta capacidade
● Preto	296	297
● Ciano	296	—
● Magenta	296	—
● Amarelo	296	—



EPSON e DURABrite são marcas registradas. Epson Connect é uma marca comercial e EPSON Exceed Your Vision é uma logomarca registrada da Seiko Epson Corporation.

Mac e OS X são marcas comerciais da Apple, Inc., registradas nos EUA e em outros países.

Android é uma marca comercial da Google Inc.

Aviso geral: Outros nomes de produtos são usados aqui somente com o propósito de identificação e podem ser marcas registradas de seus respectivos donos. A Epson nega todo e qualquer direito sobre essas marcas.

Esta informação está sujeita a modificações sem aviso prévio.

© 2015 Epson America, Inc. 3/15

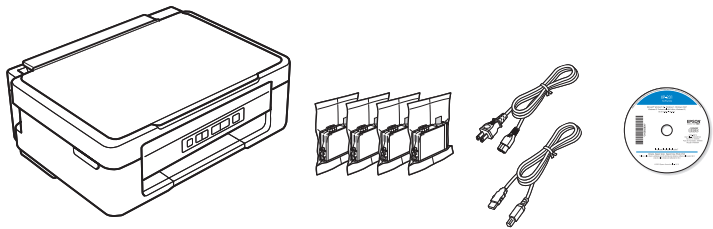
País de impressão: XXXXXX

CPD-42877

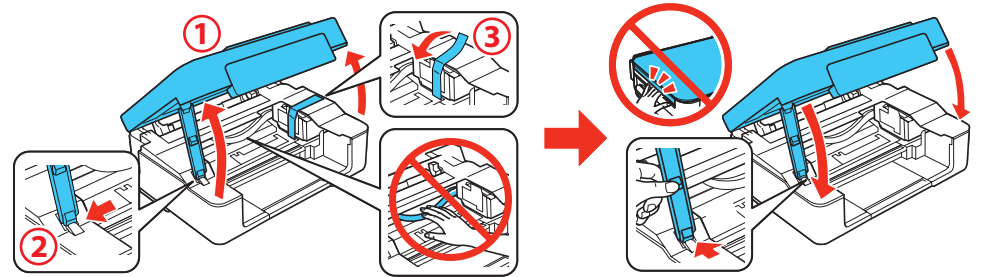
Guía de instalación

Lea estas instrucciones antes de utilizar su producto.

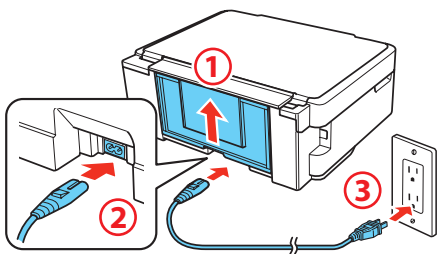
1 Desembale la impresora



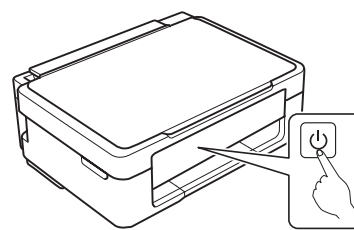
Precaución: No saque los cartuchos de tinta hasta que esté listo para instalarlos. Los cartuchos están embalados herméticamente para garantizar su fiabilidad.



2 Encienda y configure la impresora



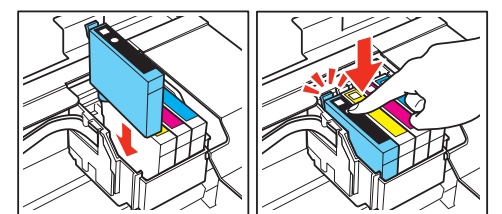
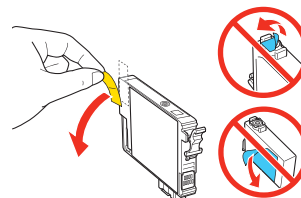
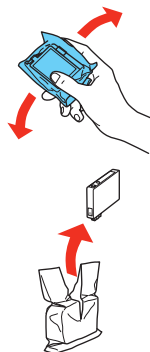
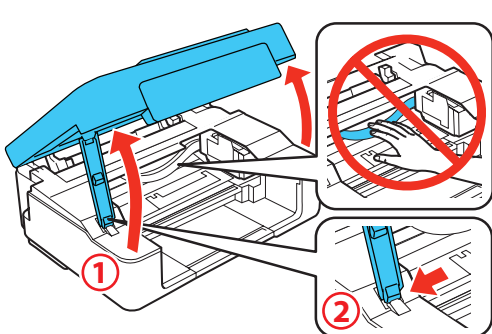
Precaución: No conecte la impresora a la computadora todavía.



Nota: Si todos los indicadores luminosos de la impresora están parpadeando, se ha producido un error. Apague la impresora, levante la unidad del escáner y retire cualquier material de protección que haya dejado adentro. Luego, vuelva a encender la impresora.

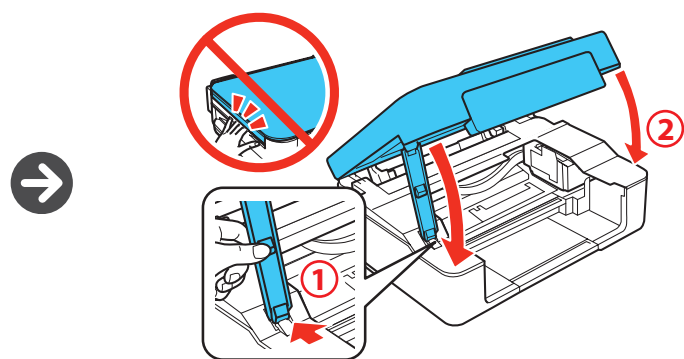
3 Instale los cartuchos de tinta


Precaución: Mantenga los cartuchos de tinta fuera del alcance de los niños y no ingiera la tinta.



Retire solamente la cinta adhesiva amarilla de cada cartucho.

Nota: No retire ninguna otra etiqueta o se derramará la tinta de los cartuchos.



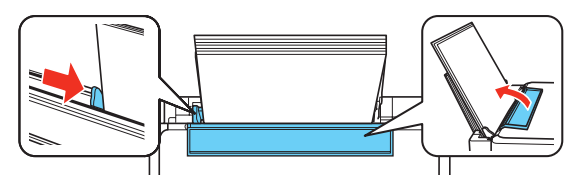
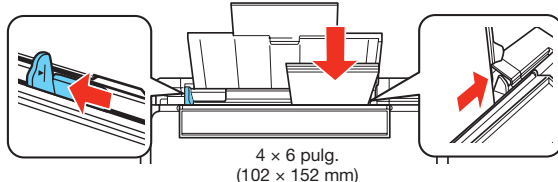
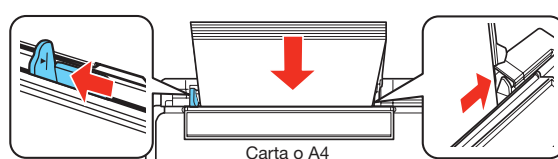
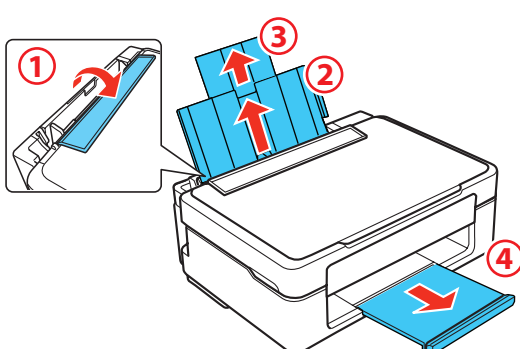
Pulse el botón  de detener para cargar el sistema de suministro de tinta. La carga se tardará aproximadamente 4 minutos.

Precaución: No apague la impresora mientras la tinta se esté cargando o gastará tinta. Espere hasta que se termine de cargar la tinta antes de instalar el software.

Nota:

- La impresora está diseñada para ser utilizada con cartuchos Epson® solamente, no con cartuchos o tinta de terceros.
- Los cartuchos incluidos con la impresora están diseñados para la configuración inicial y no son para la reventa. Parte de la tinta se utiliza para cargar la impresora y el resto está disponible para imprimir.

4 Cargue papel



5 Instale el software

Nota: Si su computadora no tiene un lector de CD/DVD o si está utilizando un Mac, se requiere una conexión a Internet para obtener el software del producto.

1 Asegúrese de que la impresora **NO ESTÉ CONECTADA** a la computadora.



Windows®: Si aparece la pantalla Nuevo hardware encontrado, haga clic en **Cancelar** y desconecte el cable USB.

2 Introduzca el CD del producto o descargue y ejecute el paquete de software del producto:

global.latin.epson.com/Soporte/xp231

3 Siga las instrucciones que aparecen en la pantalla de la computadora para ejecutar el programa de instalación.

OS X: Instale la utilidad Software Updater para recibir actualizaciones del firmware y software para su producto.

4 Cuando vea la pantalla Seleccione el tipo de conexión, seleccione una de las siguientes opciones:

- **Conexión inalámbrica**

En la mayoría de los casos, el instalador del software automáticamente intenta configurar la conexión inalámbrica. Si la configuración falla, es posible que tenga que ingresar el nombre (SSID) y la contraseña de red.

- **Conexión USB directa**

Asegúrese de tener el cable USB a la mano.

Impresión desde dispositivos móviles

Para imprimir desde un dispositivo móvil, su producto debe estar configurado para la impresión inalámbrica. Consulte el *Manual del usuario* en línea para obtener instrucciones.

Epson Connect™

Conéctese de forma inalámbrica desde su tableta, teléfono inteligente o computadora. Imprima documentos y fotos desde el otro lado de la habitación o desde cualquier parte del mundo.

latin.epson.com/connect

iPrint para iOS/Android™



¿Problemas?

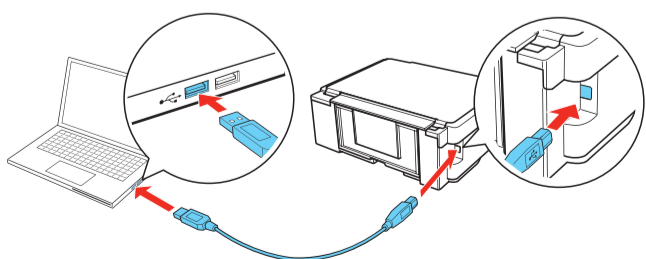
Si experimenta problemas durante la configuración, consulte la siguiente información:

La configuración de red falló.

- Asegúrese de seleccionar el nombre de red (SSID) correcto. La impresora solo se puede conectar a una red compatible con la banda de frecuencia 2,4 GHz.
- Si aparece un mensaje de alerta de firewall, haga clic en **Desbloquear** o en **Permitir** para que continúe la configuración.

Mi impresora no es detectada durante la configuración después de conectarla con un cable USB.

Compruebe que la impresora esté encendida y conectada firmemente, tal como se muestra a continuación:



Aparecen líneas o colores incorrectos en las impresiones.

Ejecute una prueba de inyectores para ver si los inyectores del cabezal de impresión están obstruidos. Luego, limpie el cabezal de impresión, si es necesario. Consulte el *Manual del usuario* en línea para obtener más información.

¿Preguntas?

Manual del usuario

Windows: Haga clic en el icono situado en el escritorio de su computadora o en la pantalla Aplicaciones para acceder al *Manual del usuario* en línea.

OS X: Haga clic en el icono en la carpeta **Aplicaciones/Epson Software/Manual** para acceder al *Manual del usuario* en línea.

Si no tiene un icono del Manual del usuario, visite la página Web de Epson, tal como se describe a continuación.

Soporte técnico

Visite la página Web global.latin.epson.com/Soporte.

Argentina	(54 11) 5167-0300 0800-288-37766	México	01-800-087-1080 México, D.F. (52 55) 1323-2052
Bolivia*	800-100-116	Nicaragua*	00-1-800-226-0368
Chile	(56 2) 2484-3400	Panamá*	00-800-052-1376
Colombia	018000-915235	Paraguay	009-800-521-0019
Bogotá	(57 1) 523-5000	Perú	0800-10126
Costa Rica	800-377-6627	Lima	(51 1) 418-0210
Ecuador*	1-800-000-044	República Dominicana*	00040-5210067 1-888-760-0068
El Salvador*	800-6570	Uruguay	00040-5210067
Guatemala*	1-800-835-0358	Venezuela	(58 212) 240-1111
Honduras**	800-0122		

Código NIP: 8320

*Para llamar desde teléfonos móviles a estos números gratuitos, póngase en contacto con su operador telefónico local.

**Marque los primeros 7 dígitos, espere un mensaje de respuesta y luego ingrese el código NIP.

Si su país no aparece en la lista anterior, comuníquese con la oficina de ventas de Epson más cercana. Pueden aplicar tarifas de larga distancia o interurbanas.

¿Necesita tinta y papel?



Utilice papel especial Epson con cartuchos de tinta DURABrite® Ultra Ink para obtener resultados profesionales. Puede adquirirlos de un distribuidor de productos Epson autorizado. Para encontrar el más cercano, visite la página global.latin.epson.com o comuníquese con Epson, tal como se describe en la sección "¿Preguntas?".

DESIGNED for EXCELLENCE™
Epson printers, ink and specialty papers.

Cartuchos de repuesto de la XP-231

Color	Capacidad estándar	Alta capacidad
● Negro	296	297
● Cian	296	—
● Magenta	296	—
● Amarillo	296	—



¿Problemas?

Si experimenta problemas durante la configuración, consulte la siguiente información:

Aparecen líneas o colores incorrectos en las impresiones.

Ejecute una prueba de inyectores para ver si los inyectores del cabezal de impresión están obstruidos. Luego, limpie el cabezal de impresión, si es necesario. Consulte el *Manual del usuario* en línea para obtener más información.



EPSON y DURABrite son marcas registradas, Epson Connect es una marca comercial y EPSON Exceed Your Vision es un logotipo registrado de Seiko Epson Corporation.

Mac y OS X son marcas comerciales de Apple Inc., registradas en EE.UU. y en otros países.

Android es una marca comercial de Google Inc.

Aviso general: El resto de los productos que se mencionan en esta publicación aparecen únicamente con fines de identificación y pueden ser marcas comerciales de sus respectivos propietarios. Epson renuncia a cualquier derecho sobre dichas marcas.

La información contenida en la presente está sujeta a cambios sin previo aviso.

© 2015 Epson America, Inc., 3/15

Impreso en XXXXXX