

Guia de Configuração Rápida

para rede sem fios e aceder a serviços de Internet

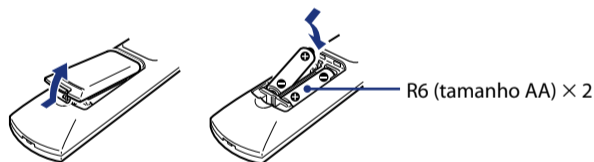
Este Guia de Configuração Rápida explica como ligar o Micro HI-FI Component System CMT-MX700Ni/MX750Ni à sua rede doméstica sem fios e como usar as funções que podem ser usadas numa rede sem fios.



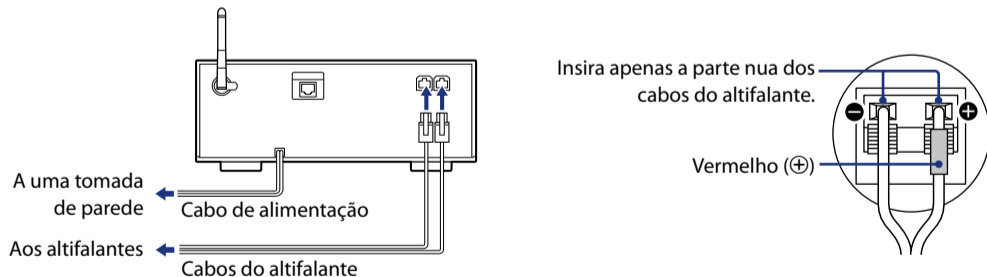
©2010 Sony Corporation

1 Antes de utilizar o sistema

Insira as pilhas no telecomando.



Ligue o cabo de alimentação e os cabos do altifalante.



Verifique a seguinte informação

Terá de seleccionar ou introduzir a seguinte informação quando efectuar as definições de rede. Verifique previamente a seguinte informação e registe-a no espaço fornecido abaixo.

O nome da rede (SSID)*: _____

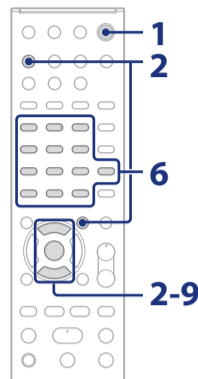
Chave de segurança (WEP key, WPA/WPA2 key)*: _____

* Essa informação deve estar disponibilizada a partir do rótulo no seu router/ponto de acesso de LAN sem fios, do manual de instruções, da pessoa que configurou a sua rede sem fios ou da informação fornecida pelo seu fornecedor de serviços da Internet.

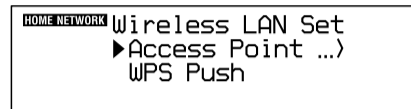
2 Ligar o sistema à sua rede doméstica

O método de pesquisa do ponto de acesso é apresentado neste guia.

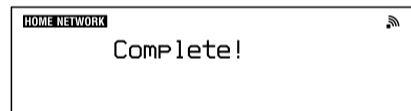
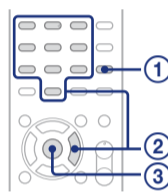
- ◆ Para mais detalhes sobre métodos de ligação da rede sem ser o método de pesquisa do ponto de acesso → "Ligar o sistema à sua rede doméstica" em Instruções de operação



- 1 Prima I/⏻ (alimentação) para ligar o sistema.
- 2 Prima HOME NETWORK.
Se o visor de definição da rede não aparecer, prima OPTIONS. Prima ↑/↓ para seleccionar "Network", depois prima ENTER. Selecciona "Settings", depois prima ENTER.
- 3 Selecciona "Wireless LAN Settings".
Se aparecer "Change Setting?", seleccione "OK".
- 4 Selecciona "Access Point Scan".



- 5 Selecciona o nome de rede desejado (SSID) da lista.
- 6 Introduza a chave de segurança (WEP key, WPA/WPA2 key).
Por defeito, a chave de segurança aparece como "*****". Prima DISPLAY repetidamente para encriptar e divulgar a chave de segurança.
 - ① Prima CHARACTER repetidamente para seleccionar o tipo de carácter (selecciona "abc" para introduzir letras minúsculas, "ABC" para letras maiúsculas e "123" para números).
 - ② Prima o botão numérico/texto correspondente para introduzir o carácter desejado, depois prima → para mover o cursor para a posição de introdução seguinte.
 - ③ Prima ENTER para guardar a cadeia de texto.
- 7 Na definição de IP, seleccione "Auto".
- 8 Na definição de proxy, seleccione "Do Not Use".
- 9 Selecciona "OK".
Se aparecer "Complete!", prima ENTER.



Nota
Se a sua rede não tiver sido segura por encriptação (usando a chave de segurança), o visor de definição de segurança não aparece no passo 6.

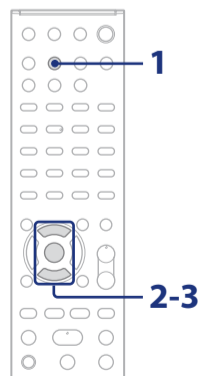
3 Ouvir serviços de música

Pode ouvir vários serviços de música oferecidos na Internet.

- ◆ Para detalhes e mais informações sobre os serviços de música → <http://www.sony.net/audio/musicservices>



Os passos seguintes explicam como seleccionar "vTuner" como um exemplo de serviços de música oferecidos na Internet.



- 1 Prima MUSIC SERVICES.
Aparece uma lista de fornecedores de serviço aos quais o sistema se pode ligar.
- 2 Selecciona "vTuner".
- 3 Selecciona a pasta ou estação desejada, depois prima ▶.
 - Prima ↑/↓ para seleccionar o item.
 - Prima ENTER para ir para o directório seguinte, ou para ouvir a estação.
 - Prima BACK para voltar ao directório anterior.

4 Ouvir música guardada no seu servidor (PC)

Pode ouvir conteúdo de áudio guardado num servidor (PC) que suporta as normas DLNA através da sua rede doméstica.

Tem de previamente configurar o servidor (PC). Caso se depare com qualquer problema enquanto o sistema estiver ligado a uma rede, confirme o estado e definições da rede.

- ◆ Para mais detalhes sobre as definições de servidor para servidores sem ser Windows 7, Windows Vista, ou Windows XP
→ Manuais de instruções ou ajuda dos respectivos servidores, etc.



Sugestões

- DLNA é uma abreviatura de Digital Living Network Alliance. É o nome de uma organização que estabelece directrizes (directrizes DLNA), e é também o nome do método que permite aos dispositivos numa casa partilharem conteúdo digital (tal como dados de música, dados de imagem, etc.) numa rede doméstica.
- Quando verificar o estado e definições da rede, prima OPTIONS, depois seleccione “Network” – “Information” – o item de definição desejado no menu.

Configurar o servidor (PC)

Quando usar Windows 7

Esta secção explica como configurar o Windows Media Player 12 instalado pelo fabricante para Windows 7.

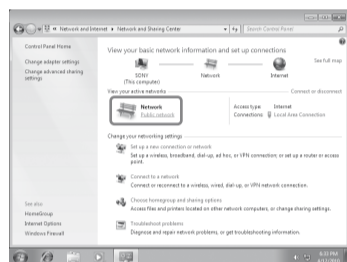
- ◆ Para mais detalhes sobre a utilização do Windows Media Player 12
→ Ajuda do Windows Media Player 12

- 1 Vá para [Iniciar] – [Painel de Controlo].
- 2 Seleccione [Ver estado e tarefas da rede] em [Rede e Internet]. Aparece a janela [Centro de Rede e Partilha].

Nota

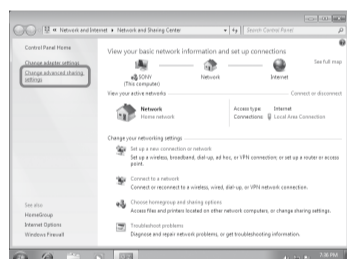
Se o item desejado não aparecer no visor, tente alterar o tipo de visualização no Painel de Controlo.

- 3 Seleccione [Rede pública] em [Ver as redes activas]. Aparece a janela [Definir Localização de Rede]. Se o visor mostrar algo sem ser [Rede pública], vá para o passo 6.

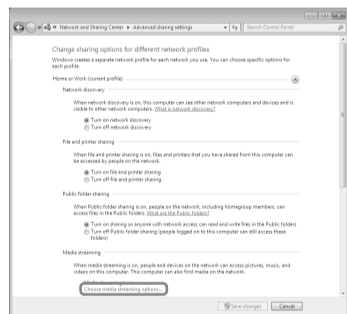


- 4 Seleccione [Rede doméstica] ou [Rede de trabalho] de acordo com o ambiente no qual o sistema é usado.
- 5 Siga as instruções que aparecem no visor de acordo com o ambiente no qual o sistema é usado. Quando as definições estiverem concluídas, confirme que o item em [Ver as redes activas] é alterado para [Rede doméstica] ou [Rede de trabalho] na janela [Centro de Rede e Partilha].

- 6 Seleccione [Alterar definições de partilha avançadas].

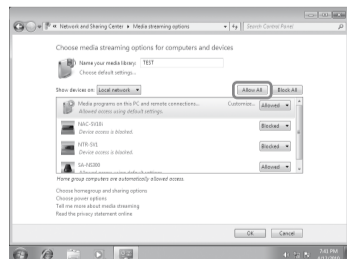


- 7 Seleccione [Escolher opções de transmissão em sequência de multimédia...] de [Transmissão em sequência de multimédia].



- 8 Se [A transmissão em sequência de multimédia não está activada] aparecer na janela [Opções de transmissão em sequência de multimédia], seleccione [Activar a transmissão em sequência de multimédia].

- 9 Seleccione [Permitir Todos]. A janela [Permitir Todos os Dispositivos Multimédia] abre. Se todos os dispositivos na rede local estiverem definidos para [Permitido], seleccione [OK] e feche a janela.



- 10 Seleccione [Permitir todos os computadores e dispositivos multimédia].

- 11 Seleccione [OK] para fechar a janela.

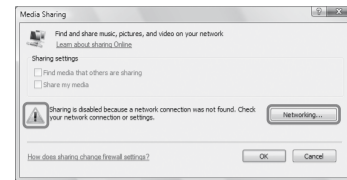
Quando usar Windows Vista/XP

Esta secção explica como configurar o Windows Media Player 11 instalado no Windows Vista/XP*.

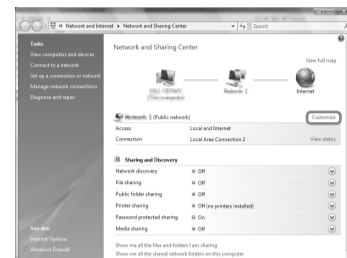
* O Windows Media Player 11 não é instalado pelo fabricante no Windows XP. Acesse ao website da Microsoft, transfira o instalador e depois instale o Windows Media Player 11 no seu PC.

- ◆ Para mais detalhes sobre a utilização do Windows Media Player 11
→ Ajuda do Windows Media Player 11

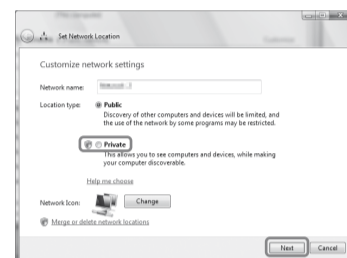
- 1 Vá para [Iniciar] – [Todos os programas].
- 2 Seleccione [Windows Media Player].



- 3 Seleccione [Partilha de Multimédia...] do menu [Biblioteca]. Se estiver a usar Windows XP, vá para o passo 9.
- 4 Quando visualizar [!], seleccione [Funcionamento em Rede...]. Aparece a janela [Centro de Rede e Partilha].
- 5 Seleccione [Personalizar]. Aparece a janela [Definir Localização de Rede].



- 6 Assinale [Privada] e seleccione [Seguinte].



- 7 Confirme que o [Tipo de Localização] é alterado para [Privada], e seleccione [Fechar].

- 8 Confirme que [(Rede privada)] está visualizada na janela [Centro de Rede e Partilha] e feche a janela.

- 9 Se [Partilhar os meus ficheiros de multimédia] na janela [Partilha de Multimédia] que é visualizada no passo 3 não estiver assinalado, marque [Partilhar os meus ficheiros de multimédia], depois seleccione [OK]. Visualiza-se uma lista de dispositivos conectáveis.



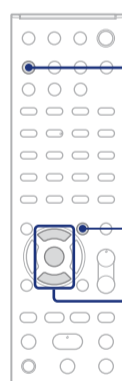
- 10 Seleccione [Definições...] que aparece ao lado de [Partilhar os meus ficheiros de multimédia com:].

- 11 Marque [Permitir automaticamente novos dispositivos e computadores] e seleccione [OK].

Nota

Desmarque este item após confirmar que o sistema pode ser ligado ao servidor e reproduzir conteúdo de áudio guardado no servidor.

Reproduzir música guardada no seu servidor (PC)



- 1 Prima HOME NETWORK.

- 2 Seleccione o servidor a ser ligado.

Quando a lista de servidores não aparecer, prima OPTIONS e seleccione “Refresh”.

- 3 Seleccione o item (lista de reprodução, álbum, pasta, etc.) que quer reproduzir.

Se aparecer outro item, repita o passo 3 até o item desejado aparecer.

- 4 Seleccione a faixa que quer reproduzir, depois prima ENTER.

Resolução de problemas

- ◆ Para soluções a problemas comuns e detalhes de mensagens de erro
→ “Resolução de problemas” em Instruções de operação

Websites de apoio ao cliente

Para clientes nos EUA: <http://www.esupport.sony.com/>

Para clientes no Canadá: [Inglês] <http://www.sony.ca/ElectronicsSupport/>
[Francês] <http://fr.sony.ca/ElectronicsSupport/>

Para clientes na Europa: <http://support.sony-europe.com/>

Para clientes na Ásia e Oceânia: <http://www.sony-asia.com/support>