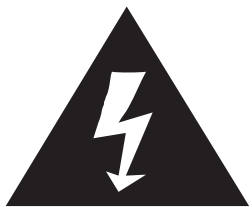


## WARNING:

PARA PREVENIR DE CHOQUE ELÉTRICO, NÃO EXPOR ESTE APARELHO À CHUVA OU UMIDADE. NÃO RETIRE A TAMPA. LÂMPADAS-PILOTO SOLDADOS DO LUGAR. PROCURE ASSISTÊNCIA TÉCNICA QUALIFICADA



O flash de iluminação com símbolo da seta, dentro de um triângulo equilátero, pretende alertar usuário sobre a presença de "tensão perigosa" dentro do invólucro do produto, que pode ser de magnitude suficiente para constituir risco de choque elétrico a pessoa.

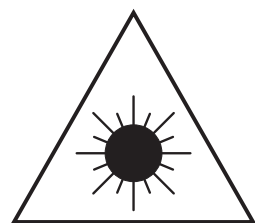
### CAUTION

**RISCO DE CHOQUE ELÉTRICO NÃO ABRA**

**ATENÇÃO:**  
PARA REDUZIR O RISCO DE CHOQUE ELÉTRICO, PROCURE ASSISTÊNCIA TÉCNICA QUALIFICADA.



O ponto de exclamação dentro de um triângulo equilátero serve para alertar usuário sobre a presença de importantes instruções de operação e manutenção (assistência) no manual que acompanha o aparelho.



### CAUTION

For Compact Disc Units Only:  
INVISIBLE LASER RADIATION WHEN OPEN AND INTERLOCK FAILED OR DEFEATED. AVOID DIRECT EXPOSURE TO LASER BEAM.

"Não Ventilação sendo impedido."

"Não exposto a pingos ou salpicos e objectos cheios de líquidos, tais como vasos, deve ser colocado sobre o aparelho."

## Specification

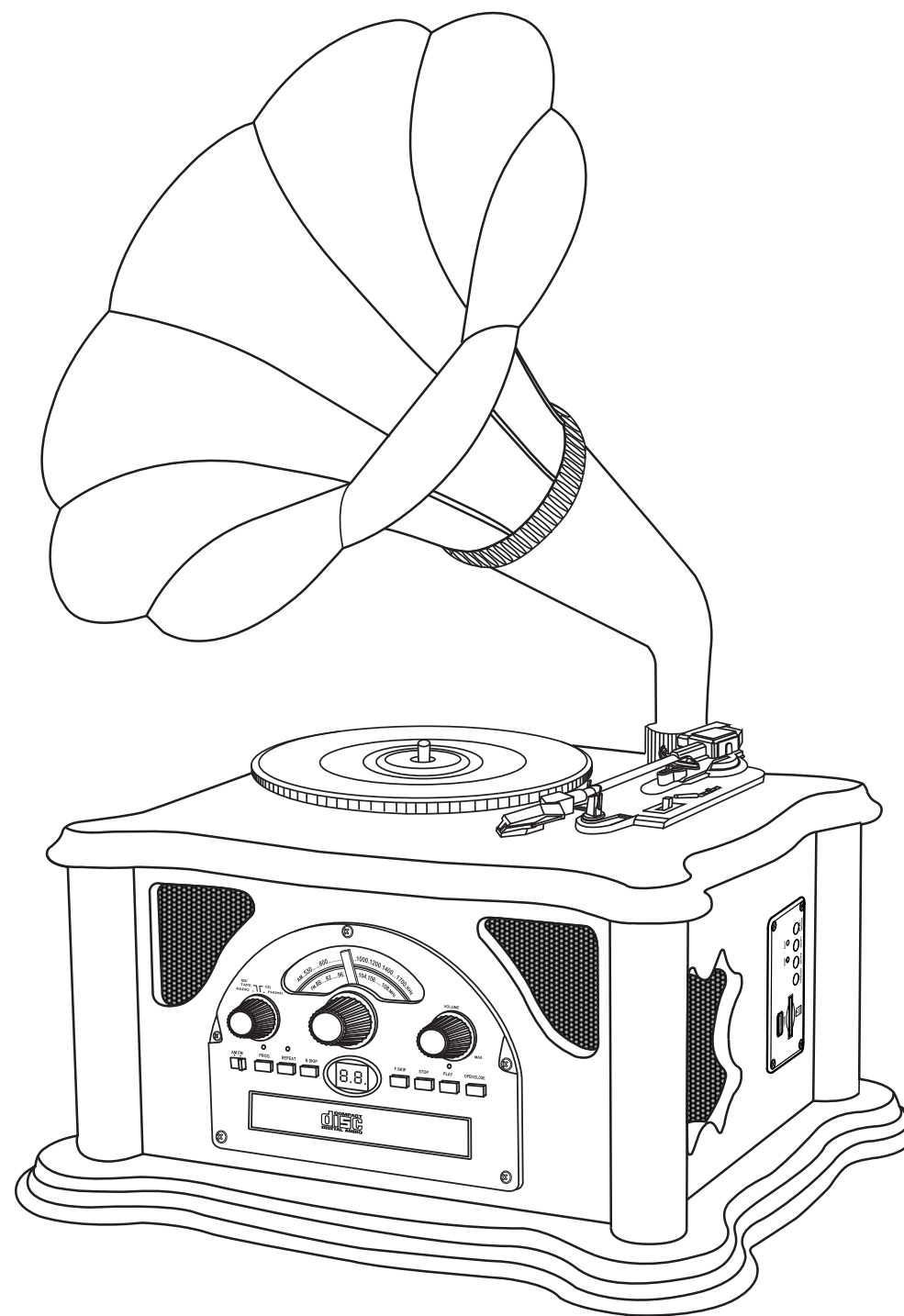
Frequência	:	AM 525 - 1640 KHz
	:	FM 87.5 - 108.5 MHz
Voltagem	:	AC100-240V ~ 50/60Hz DC12V 1.2A
Consumo de energia	:	18W
Velocidade	:	33 <sup>1</sup> / <sub>3</sub> /45 /78 RPM
Caixa de som	:	3" x 5" 8ohm 5W x 2

PROJETO E ESPECIFICAÇÕES SUJEITAS A ALTERAÇÃO SEM PRÉVIO AVISO



910-111041-0020-100

# Classic



**MODELO: 33.752**  
**MANUAL DE INSTRUÇÃO**

## REPETIÇÃO DA MÚSICA

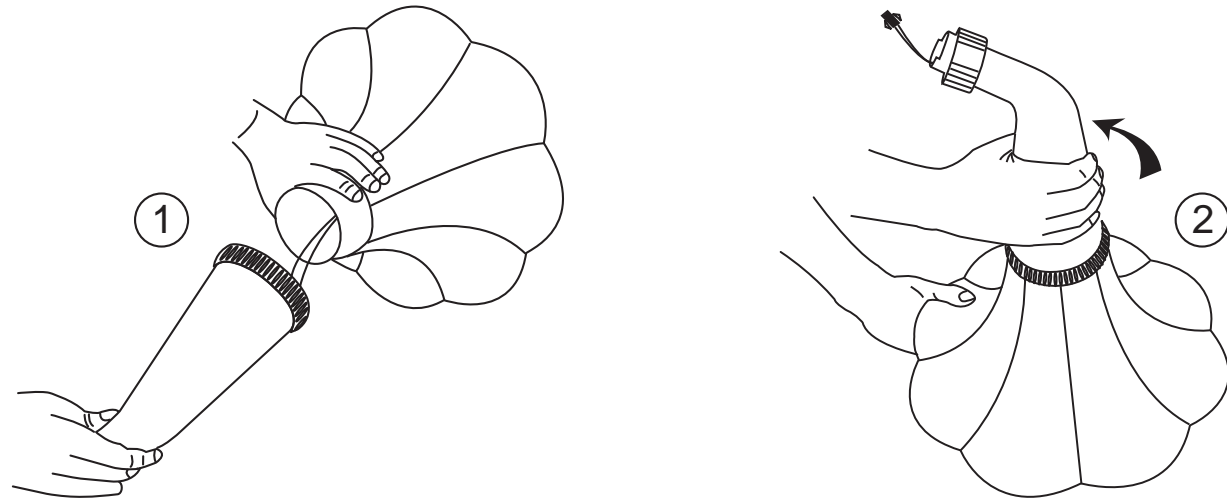
- 1 Para repetir uma música escolha a música que você queira repetir, pressione o BOTÃO PLAY/PAUSE para começar a tocar. Pressione o INDICADOR REPEAT uma vez para repetir essa música, e uma luz piscará.
- 2 Para repetir todas as músicas do CD, pressione o BOTÃO PLAY/PAUSE BUTTON para começar o CD. Pressione o BOTÃO REPEAT duas vezes para repetir todas as músicas. Uma vez que o CD terminar, ele recomeçará de novo desde o começo. O INDICADOR REPEAT permanecerá.
- 3 Para apagar a função repetir, pressione o BOTÃO REPEAT de novo até o INDICADOR REPEAT desligar.

## PROGRAMAÇÃO DA LISTA DE REPRODUÇÃO

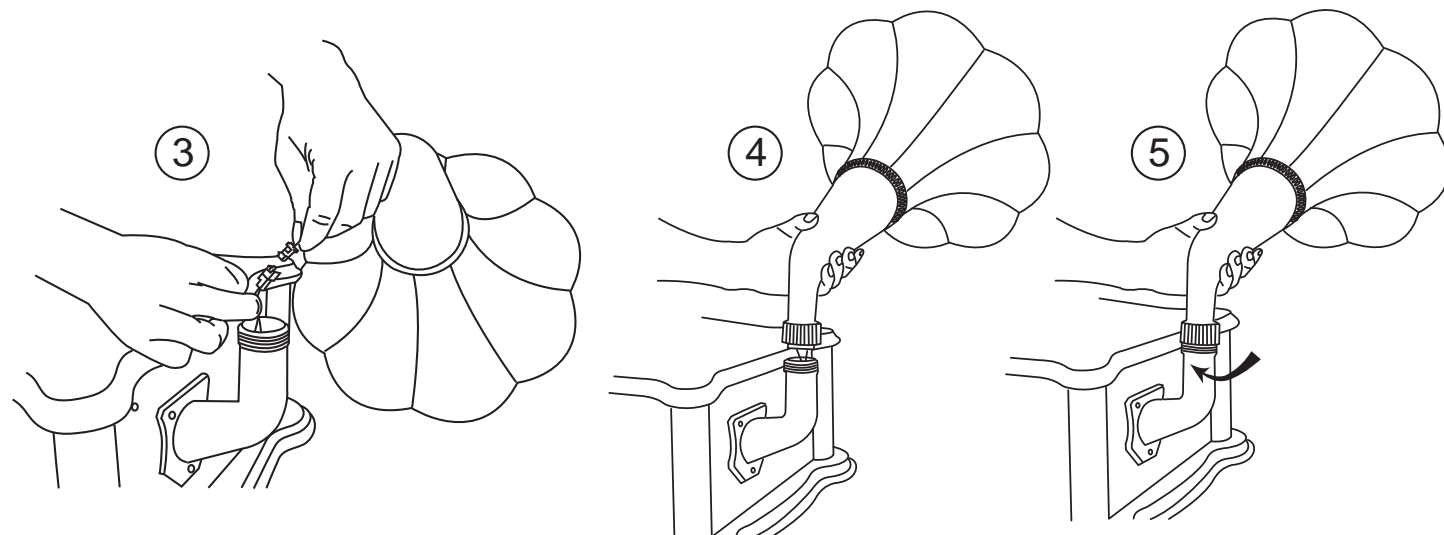
- 1 Pressione o BOTÃO PROGRAM. "01" irá aparecer no display e o INDICADOR PROGRAM piscará.
  - 2 Pressione o botão FORWARD SKIP ou o BOTÃO BACKWARD SKIP para selecionar a música.
  - 3 Pressione o BOTÃO PROGRAM de novo para armazenar o número da faixa selecionada.
  - 4 Repita os passos 2 e 3 acima para programar outras faixas.
  - 5 Pressione o BOTÃO PLAY/PAUSE para começar a programação da lista de música e o INDICADOR PROGRAM ficará ligado.
  - 6 Para apagar a sequência programada pressione o BOTÃO STOP duas vezes até o INDICADOR PROGRAM desligar. A programação das músicas também será apagada, quando a gaveta do CD abrir.
- NOTA:** Máximo de 20 faixas pode ser programado para tocar em qualquer ordem.

## MONTAGEM DO AUTO FALANTE

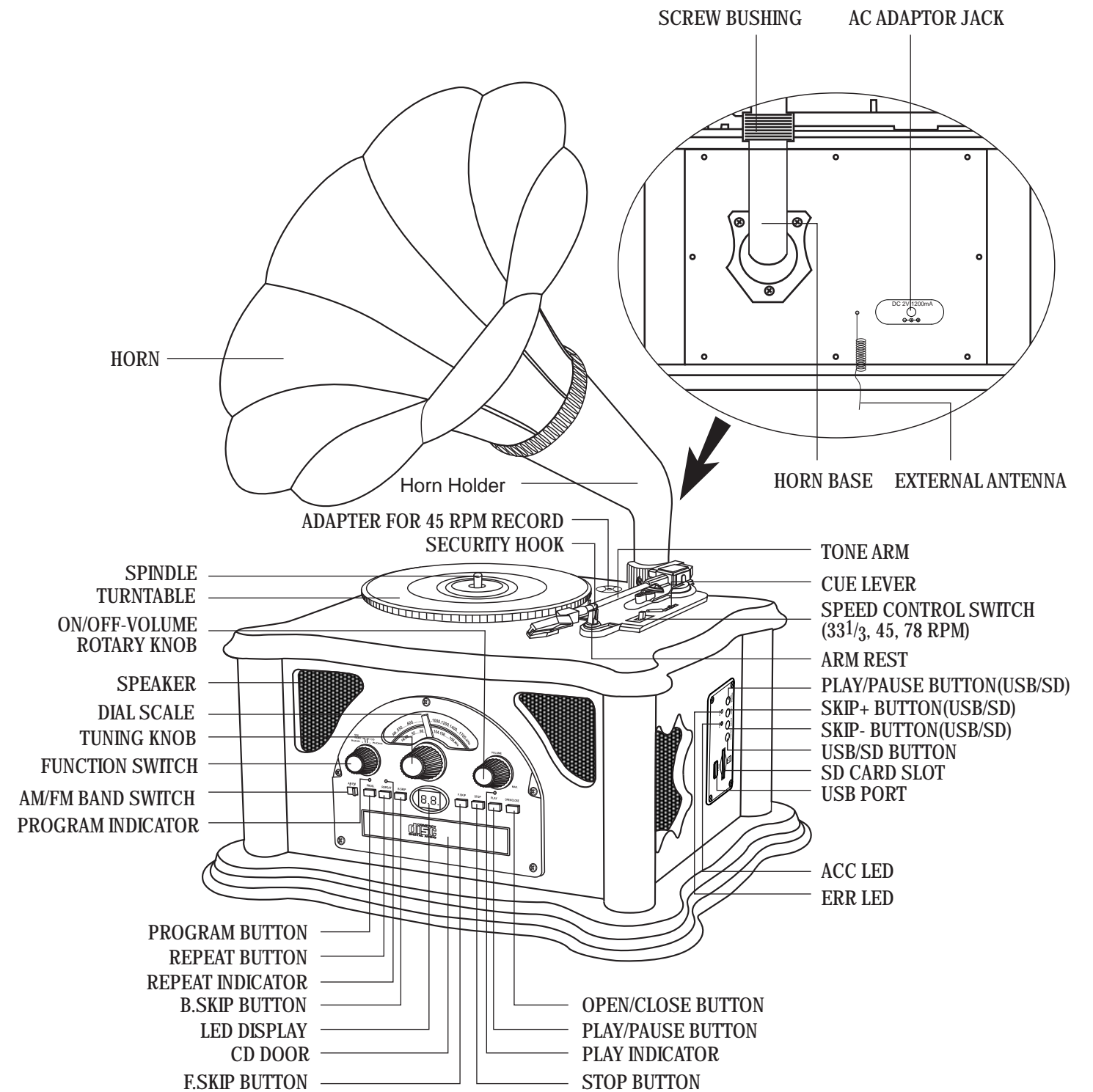
1. Empurre a antena de metal através do auto falante preso no cabo. FIGURA (1).
2. Rode o auto falante e o cabo no sentido de acordo com a figura. FIGURA (2).



3. Conecte o auto falante com a antena FIGURA (3).
4. Coloque o auto falante na base. FIGURA(4).
5. Gire a bucha de parafuso de acordo com a direção da imagem apertar. FIGURA (5).



## LOCALIZAÇÃO DAS PEÇAS



## IMPORTANTES REGRAS DE SEGURANÇA PARA PRODUTO DE AUDIO

POR FAVOR, LEIA CUIDADOSAMENTE AS IMPORTANTES REGRAS DE SEGURANÇA QUE SÃO APLICADAS PARA O NOSSO EQUIPAMENTO.

- 1. Leia as instruções-** Todas as instruções de segurança e operação devem ser lidas antes de utilizar o aparelho.
- 2. Guarde as instruções -** Todas as instruções de segurança e operação devem ser guardadas para usos futuros.
- 3. Preste atenção aos avisos –** Todos os avisos sobre o aparelho e suas instruções devem ser respeitados.
- 4. Siga as instruções –** Todas as operações e instruções devem ser seguidas.
- 5. Água e humidade –** O aparelho não deve ser usado perto da água, por exemplo, Perto de banheira, lavatório, pia de cozinha, em porão úmido ou molhado ou perto de piscina e similares.
- 6. Carrinhos e Stands –** O aparelho deve ser usado somente com um carrinho ou stand que é, recomendada pelo fabricante.
- 6A.** A combinação do aparelho e do carrinho deve ser movida com cuidado. Paradas rápidas, força excessiva, e superfícies irregulares, podem causar a queda do carrinho e do stand.
- 7. Teto ou parede –** O aparelho só deve ser montado na parede ou teto com a recomendação do fabricante.
- 8. Ventilação –** O aparelho deve ser posicionado de modo que sua localização ou posição não interfira com uma ventilação adequada. Por exemplo, o aparelho não deve ser colocado sob a cama, sofá, tapete ou superfície similar que possa bloquear a abertura de ventilação ou colocado em uma instalação como uma estante ou armário que possa impedir o fluxo de ar através das aberturas de ventilação.
- 9. Calor-** O aparelho deve ser situado longe de fontes de calor como radiadores, aquecedores, fogões ou outros aparelhos (incluindo amplificadores) que produzem calor.
- 10. Fontes de energia –** O aparelho deve ser conectado a fonte de energia do tipo descrito nas instruções de utilização ou conforme indicado no aparelho.
- 11. Aterramento ou polarização-** Devem ser tomadas precauções para que os meios de ligação terra ou de polarização de um aparelho não sejam impedidos.
- 12. Força –** Proteção de cabo - Os fios de alimentação devem ser instalados em locais que não são susceptíveis de serem pisados ou esmagados por elementos colocados sobre ou contra eles, dando especial atenção aos cabos nas fichas, eo ponto onde eles saem do aparelho.
- 13. Limpeza –** O aparelho deve ser limpo somente com a recomendação do fabricante.
- 14.** Este produto é projetado para o uso com antena conectada e não deve ser conectada com qualquer outra antena externa.
- 15. Períodos de não utilização –** A corda de energia do aparelho deve ser desligada da tomada quando não for usada por um período de tempo.
- 16. Entrada de objetos e líquidos –** Cuidados devem ser tomados para que objetos e líquidos não caiam e não sejam derramados na caixa através das aberturas.
- 17. Danos que necessitam de serviço –** O aparelho deve ser reparado pelo pessoal técnico quando:
  - A. Os cabos de alimentação estiverem danificados, ou.
  - B. Objetos ou líquidos caírem e espalhado no aparelho, ou.
  - C. O aparelho estiver exposto na chuva, ou.
  - D. O aparelho não parecer estar funcionando normalmente, ou quando há alguma mudança no aparelho; ou.
  - E. O aparelho sofrer danos.
- 18. Serviços –** O usuário não deve tentar a reparação do aparelho além das atividades descritas nas instruções de operação. Todas as outras reparações deverão ser utilizadas por pessoal qualificado.



## RESOLUÇÃO DE PROBLEMAS

### Não há energia

- 1 Tenha certeza que o radio está ligado corretamente.
- 2 Confira se o botão de energia está pressionado para dentro.

### Não há som

- 1 Confira se o nível do volume, girando o botão de volume.

### Toca disco não funciona

- 1 Tenha certeza de que a função está definida para phono.
- 2 Tente mover o braço reproduzidor até ouvir click.
- 3 Verifique se a tampa de proteção de agulha foi removida.

### CD não toca

- 1 Tenha certeza de que o CD está colocado corretamente (a estampa do CD para cima).
- 2 Confirme se a superfície do CD está limpa.
- 3 Certifique-se de mudar a função ajustado para CD.
- 4 Não é garantido de que todos os CD/CD-R/CD-RW funcionam no sistema de áudio.

### USB - Não há nenhuma música tocando quando PLAY / PAUSE (USB) é pressionado.

1. Certifique-se que a unidade de dispositivo MP3/Flash tem armazenado arquivos de música.
2. A unidade só irá tocar Flash Drives até 4GB max.
3. Redefinir USB / SD desligando ou girando o seletor de funções (2) para selecionar um outro modo. Em seguida, selecione o modo SD / USB novamente.
4. Verifique se o arquivo é a / WMA. A unidade não reproduz o formato WMA, apenas o formato MP3.

### Especificação USB

#### interface

- \* Velocidade total USB2. 0, HOST (USB HUB não é suportado)

#### A memória flash correspondente

- \* USB1.1 Flash Memory
- \* USB2. 0 Alta velocidade de Flash Memory
- \* Tamanho da memória mínima: 512MByte
- \* Tamanho da memória máxima: 4GByte (Somente FAT16 , FAT 32 correspondentes.)

#### MP3 Decode

- \* Compatível com MPEG áudio 1, 2, 2.5.
- \* Compatível com Layer 1, 2, 3.
- \* Compatível com taxa de amostragem: 8k, 16k, 32k, 11.025k, 22.05k, 44.1k, 12k, 24k, 48kHz
- \* Compatível com a taxa: 128k ~ 320kbps
- \* Número máximo para lista de reprodução: 999
- \* Formato da lista de reprodução: MP3.MP2, MP1 não é possível selecionar.
- \* Subpasta: 8 levels

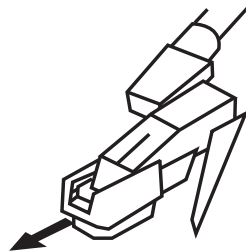


## FONTE DE ALIMENTAÇÃO

1. Desate o fio do transformador de AC
2. Conecte o adaptador AC à tomada de corrente.
3. Ligue o término pequeno do adaptador na JACK ACADAPTOR na parte de trás da unidade.

## DESEMBLANDO O TOCA DISCO

1. Remover o material embalado do pacote.  
Nota: Guarde a embalagem.
2. Remova a sacola plástica que vem no rádio.
3. Remova o plástico de segurança que cobre a tomada A/C.
4. Remova o nó que vem na A/C e desamarre o nó da antena metálica que está atrás do rádio.
5. Abra a tampa e remova o isopor que vem dentro do toca disco.
6. Remova o lacre preto que vem embaixo do braço reproduzidor.
7. Remova a tampa de proteção de agulha branca, puxando levemente para frente da unidade.
8. Desamarre a antena FM e deixe-o pendurado em uma linha reta para a recepção FM ideal. Se você tiver problemas sintonizar uma estação FM, mova a antena externa para melhor recepção FM.



## TOCA DISCO

Gire o botão ON/OFF-VOLUME localizado na frente do painel na posição ON.

1. Rode para a FUNÇÃO SWITCH para selecionar o modo PHONO.
2. Defina a velocidade que deseja no SPEED CONTROL SWITCH (33 1/3, 45 ou 78 rpm). Coloque o disco no toca disco.
3. Levante o braço reproduzidor do seu descanso. Puxe o braço um pouco para o lado direito até ouvir o "Click" para ativar a plataforma giratória.
4. Mova o braço reproduzidor com a mão lentamente e abaixe-o. Ajuste o botão ON/OFF-VOLUME para o tom desejado.
5. Até o final da gravação, o braço reproduzidor irá parar automaticamente. Você deve retornar o BRAÇO REPRODUTOR para o descanso.

## ACESSÓRIO: ADAPTADOR PARA 45 RPM

1. Coloque o adaptador de 45 RPM sobre o eixo.
2. Delicadamente coloque o seu registro RPM 45 para a plataforma giratória.
3. Siga as instruções do toca disco para gravar o som.



## ANTENA

Antena: Para recepção FM, a unidade é provida de uma ANTENA FM METÁLICA, mova esta antena até receber a recepção e sem interferências. Para a recepção AM, a unidade é provida com uma Antena embutida. Gire o conjunto para encontrar a melhor posição com a melhor recepção. Não conecte a FM ANTENA METÁLICA com nenhuma outra antena externa.

## RADIO

1. Mude para FUNÇÃO SWITCH para selecionar o modo RADIO.
2. Mude para estação desejada AM/FM SWITCH.
3. Seleciona a estação desejada girando o BOTÃO ROTARY.
4. Ajuste o volume no BOTÃO A ON/OFF-VOLUME ROTARY para o tom desejado.

## USB & SD-CARD

### SD-Card operation:

1. Insira o SD-Card dentro da entrada de SD Card.
2. Gire o BOTÃO ON/OFF-VOLUME ROTARY para posição Off.
3. Ajuste o volume pelo BOTÃO ON/OFF-VOLUME ROTARY para o tom desejado.
4. Mude a FUNÇÃO SWITCH para o modo SD/USB.
5. Pressione o BOTÃO PLAY/PAUSE (USB/SD) para ouvir as músicas da pasta SD-card.
6. A Luz verde ACC LED irá piscar enquanto a música estiver tocando.
7. Para pausar a música, pressione o BOTÃO PLAY/PAUSE (USB/SD) de novo.
8. Pressione o BOTÃO SKIP+ (USB/SD) / SKIP- (USB/SD) para avançar para próxima música enquanto estiver no modo play.
9. Para parar de tocar as músicas do SD-Card, pressione o BOTÃO PLAY/PAUSE (USB/SD).  
**Nota:** Desligar o aparelho antes de tirar o SD-Card. Girar o controle VOLUME para a posição Off.

## USB

1. Insira o dispositivo MP3 (através do seu cabo de ligação - não fornecido) ou Flash Drive com as pastas de MP3 files dentro da PORTA USB.  
(Para operar a unidade de dispositivo / Flash MP3, por favor, consulte o manual operacional do seu fabricante).
2. Mudar no BOTÃO ON/OFF-VOLUME ROTARY para a posição Off.
3. Ajustar o volume desejado no BOTÃO ON/OFF-VOLUME ROTARY.
4. Mudar na FUNÇÃO SWITCH para o modo SD/USB.
5. Pressione o BOTÃO USB/SD uma vez e selecione o dispositivo USB.
6. Pressione o BOTÃO PLAY/PAUSE (USB/SD) para tocar as músicas do USB.
7. A Luz verde ACC LED estará piscando enquanto a música estiver tocando.
8. Para pausar a música, pressione o BOTÃO PLAY/PAUSE (USB/SD) de novo.
9. Pressione o BOTÃO SKIP+ (USB/SD) / SKIP- (USB/SD) para mudar de música enquanto estiver tocando.
10. Para parar de tocar música do dispositivo USB /Flash Drive, pressione o BOTÃO PLAY/PAUSE (USB/SD).  
**Note:**A energia deve ser desligada antes de desconectar o dispositivo USB. Gire o VOLUME CONTROL para posição OFF.

## PRECAUÇÕES:

- 1) Não desconecte o dispositivo USB/SD durante o modo USB/SD, pois pode acontecer danos nas faixas do dispositivo.
- 2) Desconecte o dispositivo USB/SD seguramente, Desligue a unidade primeiro ou mude para o outro modo.

## NOTAS:

- 1) USB não suporta conexão com cabo USB externo.
- 2) Não foi feito para conectar computador.
- 3) Não é garantido que toda a memória do dispositivo USB e SD cards irão funcionar no sistema de áudio.

## Nota:

- a) Se o dispositivo USB/SD ou MP3 file não estiver conectada, a luz ERR LED estará ligada.
- b) A Luz ACC LED estará piscando enquanto o arquivo do MP3 estiver sendo transferida no modo PLAY.
- c) O USB/SD sempre será reiniciado quando a energia estiver desligada ou quando trocar o modo para outra função.

## \*IMPORTANTE:

- \* Este produto pode não cumprir com os dispositivos USB e com identificadores múltiplos USB (como Hub + USB Mass Storage Device),

## CD

### PLAYBACK

1. Mude a FUNÇÃO SWITCH para CD.
2. Pressione o BOTÃO OPEN/CLOSE para abrir a porta do CD. Coloque o disco na bandeja, com a estampa do lado de cima.
3. Pressione o BOTÃO OPEN/CLOSE de novo feche a porta do CD. O display irá mostrar "—" por alguns segundos, depois todas as músicas do CD irão aparecer. "00" estará aparecendo, quando não há disco dentro da unidade.
4. Pressione o BOTÃO PLAY para começar a lista de reprodução. O INDICADOR PLAY estará aceso.
5. Ajuste o volume desejado no BOTÃO DE [ VOLUME ROTARY.
6. Para pausar a lista de reprodução, pressione o BOTÃO PLAY/PAUSE. O INDICADOR PLAY estará piscando. Pressione o BOTÃO PLAY de novo para voltar a lista de reprodução.
7. Para parar a lista de reprodução, pressione o BOTÃO STOP. O INDICADOR PLAY irá desligar.  
**NOTA:** Isso não é garantido que todos os CD/ CD-R irão funcionar no sistema de áudio.

## AVANÇANDO OU VOLTANDO A MUSICA

1. Pressione o BOTÃO FORWARD SKIP OU BOTÃO BACKWARD SKIP para selecionar a música.
2. Pressione o BOTÃO PLAY para começar a tocar a música selecionada.

## BUSCAR POR AVANÇO OU RECUO DAS MÚSICAS

- 1 Pressione e segure o BOTÃO FORWARD SKIP BUTTON ou o BOTÃO BACKWARD SKIP para buscar por avanço ou recuo da faixa selecionada.
- 2 Solte o botão quando achar a música desejada, a reprodução voltará automaticamente.