 **KÄRCHER****K 3.84** **KÄRCHER®****KÄRCHER INDÚSTRIA E COMÉRCIO LTDA.**

AV. PROF. BENEDICTO MONTENEGRO, 419 - BETEL - 13.140-000 - PAULÍNIA - SP

CORRESPONDÊNCIA: CAIXA POSTAL 34 - 13.140-000 - PAULÍNIA - SP

CENTRAL DE ATENDIMENTO (TERRITÓRIO BRASILEIRO): 0800-176111

www.karcher.com.br

9.356-080.0 - 07/08 Ind. c

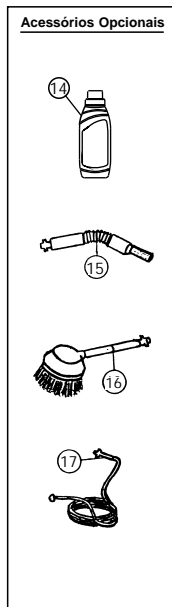
**CENTRAL DE ATENDIMENTO****0800 - 176111***Somente em território Brasileiro*

Leia estas instruções de serviço antes de colocar sua máquina em funcionamento e respeite rigorosamente as indicações de segurança.

- 1 - Mangueira de sucção de detergente com filtro
- 2 - Interruptor liga/desliga
- 3 - Entrada de água com filtro
- 4 - Saída de alta pressão
- 5 - Terminal
- 6 - Acoplamento para mangueira de ½ polegada
- 7 - Tubeira Vario
- 8 - Trava de segurança da pistola
- 9 - Pistola com mangueira de alta pressão
- 10 - Cabo elétrico
- 11 - Alça para transporte (com porta acessórios)
- 12 - Auto Escova
- 13 - Tubeira Turbo

OPCIONAIS:

- 14 - Detergente
- 15 - Tubeira flexível
- 16 - Escova rotativa
- 17 - Desentupidor de tubulação



6. GARANTIA

CONDIÇÕES DE GARANTIA LINHA DOMÉSTICA



A garantia somente terá validade quando acompanhada da Nota Fiscal de aquisição do produto.

A Kärcher Ind. e Com. Ltda, por sua própria conta ou por terceiros autorizados, nesta e melhor forma de direito, certifica estar entregando ao consumidor um PRODUTO PARA USO DOMÉSTICO em perfeitas condições de uso e adequado aos fins a que se destina. Nos termos e limite da lei nº 8.078 de 11 de setembro de 1.990, todo e qualquer eventual defeito de fabricação poderá ser reclamado dentro do prazo de noventa (90) dias da data de entrega da máquina.

A Kärcher, confiando na qualidade dos seus produtos, concede além da garantia legal, uma cobertura complementar, atingindo no total 1 ano de garantia (90 dias de garantia legal mais 9 meses complementares), igualmente comprovada pela Nota Fiscal de aquisição do produto.

Outros eventuais danos e prejuízos decorrentes de sua aplicação:

A garantia será nula se o produto:

- For utilizado para fins diferentes ao do uso doméstico para o qual foi projetado.
- For instalado em rede elétrica imprópria.
- Sofrer danos provocados por acidentes, agentes da natureza ou uso indevido.
- Trabalhar com água suja (no caso de lavadoras e limpadoras a vapor), produtos químicos inadequados (lavadoras e aspiradores), ou ainda utilizar qualquer tipo de produto químico (no caso de limpadoras a vapor).
- For locado para terceiros.
- Não contiver a etiqueta de identificação com o número de série.
- For consertado por oficinas e/ou técnicos não autorizados e/ou com peças não originais.



Para efeito da cobertura complementar, não se constituem defeitos:

- Desgaste natural de gaxetas, pistões, válvulas e bicos (no caso de lavadoras).
- Danos a acessórios como: mangueiras, pistolas, tubeiras e bicos.

Eventuais despesas de transporte serão de responsabilidade do comprador.

À Kärcher reserva-se o direito de promover alterações técnicas sem prévio aviso.

1. Leia atentamente o manual de instruções, principalmente em caso de dúvidas.
2. Caso o produto apresente falhas, procure um Posto de Serviço Autorizado ou ligue para o Serviço de Atendimento ao Consumidor.
3. Não permita que pessoas não autorizadas efetuem reparos em sua máquina.
4. Mantenha sempre este certificado junto à Nota Fiscal/comprovante de aquisição do produto.
5. Para sugestões, comentários ou reclamações, ligue para:



CENTRAL DE ATENDIMENTO

0800 - 176111

Somente em território Brasileiro

5. ESPECIFICAÇÕES TÉCNICAS

Ligação à rede elétrica

Tensão	V	120	220
Frequência	Hz	1~60	1~60
Potência Conectada	kW	1,3	1,3
Proteção da rede	A	10	10
Classe de proteção		I	I

Ligação de água

Temperatura na entrada (máx.)	°C	40	40
Vazão na entrada (mín.)	l/h	600	600
Pressão de entrada (máx.)	PSI (bar)	175 (12)	175 (12)
Mangueira de jardim (entrada)			
Comprimento recomendado	m	5 a 10	5 a 10
Diâmetro (mín.)	pol.	1/2	1/2

Dados Técnicos

Pressão máxima	PSI (bar)	1600 (110)	1600 (110)
Vazão	l/h	300	300
Nível de ruído	dB(A)	74,5	74,5

Dimensões

Comprimento	mm	300	300
Largura	mm	260	260
Altura com braço	mm	825	825
Peso com acessórios	kg	11	11

Obs.: Eventuais variações de pressão e vazão de até 10% são admissíveis.

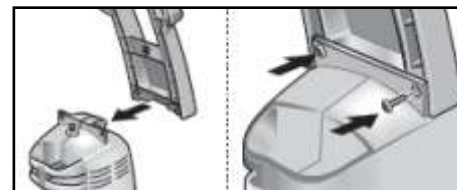
1. COLOCANDO EM FUNCIONAMENTO

Desembalando sua máquina

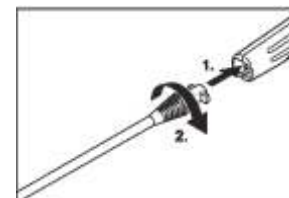
- Ao desembalar sua máquina, certifique-se da não existência de danos causados pelo transporte e comunique-se imediatamente com seu revendedor caso ocorram.
- A embalagem da sua máquina é reciclável. Lembre-se disto antes de jogá-la em qualquer tipo de lixo.

Montando os acessórios

- Monte a alça unindo-a à máquina, fixando com os parafusos.



- Acople a tubeira na pistola, pressionando-a contra a mola de encaixe da pistola (9) girando-a 90° até travar.

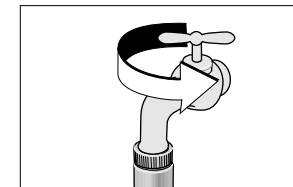


- Conecte a mangueira de alta pressão (9) à saída de alta pressão (4).

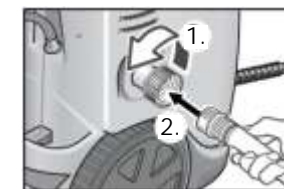


Conectando à rede de água

- Observe as especificações técnicas da sua máquina antes de ligá-la à rede de água.
- Conecte a mangueira de jardim (não fornecida no conjunto) à torneira (registro) de água.



- Acople então o terminal (6) à mangueira de jardim. E em seguida engate o terminal (6) no terminal (5), já acoplado no terminal (3).



IMPORTANTE:

Impurezas contidas na água podem danificar a sua lavadora de alta pressão. Use somente água limpa.

Conectando à rede elétrica

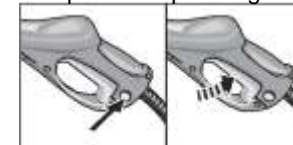
- Observe as especificações técnicas da sua máquina antes de ligá-la à rede elétrica.
- CERTIFIQUE-SE DE QUE OS VALORES DE TENSÃO DA MÁQUINA E DA REDE ELÉTRICA SÃO CORRESPONDENTES.

IMPORTANTE:

Em caso de utilização de cabos de extensão, além de se assegurar de que estejam totalmente distendidos, deve-se respeitar a bitola mínima em função do comprimento:
Até 10m=1,5mm² Até 30m=2,5mm²

Instruções de operação

- Destrave a pistola e aperte o gatilho.



IMPORTANTE:

A trava da pistola tem a função de proteger contra a operação inadvertida e nunca de travamento enquanto em operação.

1. COLOCANDO EM FUNCIONAMENTO

Instruções de operação

- Ligue a máquina.

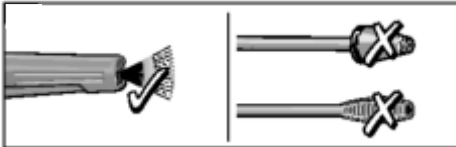


Utilizando detergente

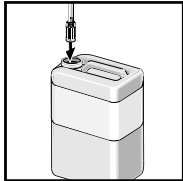
IMPORTANTE:

Detergentes devem ser aplicados apenas a baixa pressão.

- Retire a tubeira de alta pressão para aspersão do detergente. O bico de baixa pressão para aspersão de detergente está integrado à pistola.



- Abasteça o reservatório com o detergente apropriado e coloque a mangueira de sucção de detergente no reservatório.



- Ligue a máquina e acione o gatilho da pistola. O detergente é succionado para dentro da máquina e misturado com a água. Aplique o detergente na área que deseja limpar. Nunca deixe o detergente secar na superfície de trabalho.



IMPORTANTE:

A Kärcher oferece uma linha de produtos com os quais garante além de um bom desempenho, a certeza de não causar danos ao seu equipamento. Contacte nossos representantes para maiores esclarecimentos.

PRODUTOS NÃO APROPRIADOS PODEM CAUSAR DANOS À SUA MÁQUINA E AOS OBJETOS A SEREM LIMPOS.

- Observe sempre a dosagem correta de produtos de limpeza para obter um melhor rendimento, economia e preservação ambiental.

Recomendamos o seguinte procedimento de limpeza:

- **1º Passo: Dissolver a sujeira**
Aspergir detergente sobre a superfície e deixar agir por um curto período.
- **2º Passo: Lavar**
Lavar a superfície com jato de alta pressão.

Interrupção do funcionamento

IMPORTANTE:

Em caso de interrupção dos trabalhos por períodos superiores a 5 minutos, desligue o interruptor da máquina e acione o gatilho para despressurizar o sistema.

Finalizando os trabalhos

- Retire a mangueira de sucção de detergente do reservatório de detergente, coloque-o em um reservatório com água limpa e deixe a máquina operando sem a tubeira por aproximadamente um minuto.
- Desligue o interruptor da máquina e retire o plug da tomada.
- Feche o registro de água e desconecte a mangueira de sucção.
- Acione o gatilho da pistola até não haver mais pressão no sistema; solte-o e trave-o com a trava de segurança.

2. UTILIZAÇÃO

Aplicações

- Para sujeiras mais resistentes, recomendamos a utilização da tubeira com bico turbo. (opcional)

- A sua lavadora de alta pressão pode ser utilizada nas mais diversas aplicações domésticas, como por exemplo, na limpeza de automóveis, motocicletas, fachadas, varandas, calçadas, piscinas, churrasqueiras, etc.

3. CUIDADOS E MANUTENÇÃO

- Use sempre água limpa para assegurar uma vida útil mais longa para o seu equipamento. Se necessário, utilize filtros adicionais.
- Sempre verifique o(s) filtro(s) de entrada do seu equipamento. Limpe-o ou troque-o, se necessário.
- Proteja sua máquina contra baixas temperaturas (perigo de congelamento), produtos químicos inadequados, combustíveis e solventes.

- Mangueira de alta pressão: não a dobre, não passe com veículos sobre a mesma, não permita que ela seja atingida por objetos cortantes, proteja-a de agressões externas em geral e jamais tente remendá-la.
- Jamais direcione o jato a pessoas, animais, componentes elétricos e à própria máquina.
- Nunca permita que ocorra falta de água durante o funcionamento do equipamento.

4. IDENTIFICAÇÃO DE FALHAS

IMPORTANTE:

Antes de qualquer serviço de reparo, desconecte a máquina da rede elétrica. A verificação de partes elétricas somente pode ser executada por técnicos autorizados.

Neste capítulo procuramos informá-lo sobre pequenos defeitos que eventualmente podem ocorrer e que você poderá facilmente corrigi-los.

Máquina não parte

- Verifique a tensão da rede.
- Verifique se o cabo elétrico não está danificado.
- Acione o gatilho para verificar se o "Stop Total" não está ativado.
- Sua lavadora possui um dispositivo térmico, de proteção contra aquecimento, que desliga o motor quando sua temperatura atinge determinado limite. Neste caso, deixe a máquina resfriar por alguns minutos e ligue-a novamente. Caso isto se repita, contacte nosso Serviço Técnico Autorizado.

Máquina sem Pressão ou com forte vibração

- Abra a torneira de água.
- Elimine o ar do sistema.
- Limpe o filtro de entrada de água.
- Acione o gatilho algumas vezes com a tubeira desconectada.
- Verifique se o bico não está obstruído.

Bomba vazando água

- 3 gotas por minuto são admissíveis. Em caso de vazamentos maiores, consulte nossa rede de Assistência Técnica.
- Em outras situações, especialmente falhas elétricas, consulte nosso Serviço Técnico Autorizado.