

Guia de instalação Start Here

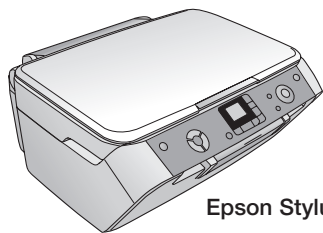
Epson Stylus® CX7700

Por favor, leia esta informação antes de utilizar o produto.
Please read these instructions before using the product.

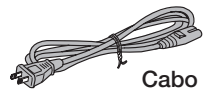
1 Desembale tudo Unpack

Remova toda a fita adesiva.

Remove all the tape.



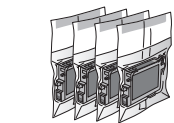
Epson Stylus CX7700



Cabo de alimentação
Power cord



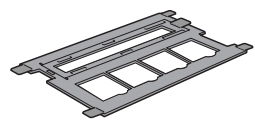
Guia de informações básicas
Basics Guide



4 cartuchos de tinta
4 ink cartridges



CD-ROM



Suporte para filme (veja o manual para instruções de armazenamento)
Film holder (see the Basics Guide for storage instructions)

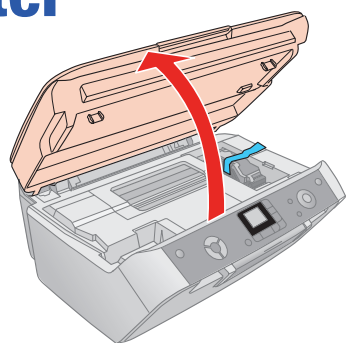
Se algum dos itens estiver faltando, entre em contato com a Epson® conforme descrito neste pôster.

If any of these parts are missing, contact Epson® as described on the back of this sheet.

2 Destrave a impressora Unlock the Printer

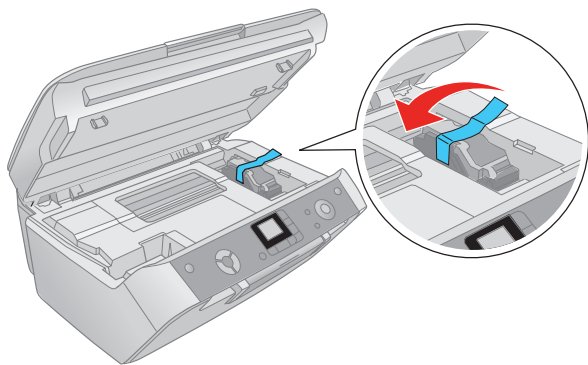
1 Abra a unidade do scanner.

Lift up the scanner.



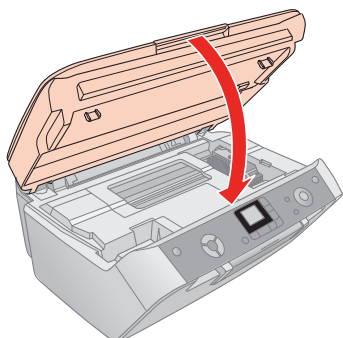
2 Remova a fita adesiva do suporte dos cartuchos de tinta.

Remove the tape from the ink cartridge holder.



3 Feche o scanner.

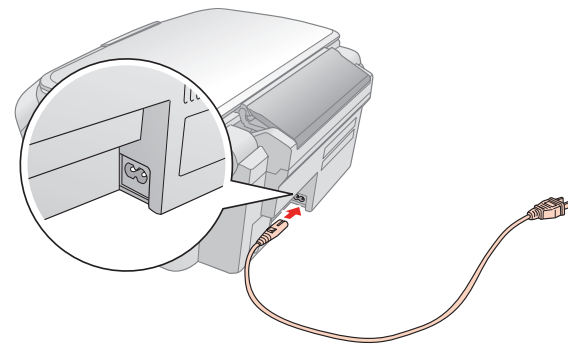
Close the scanner.



3 Ligue a Stylus CX Turn On the Stylus CX

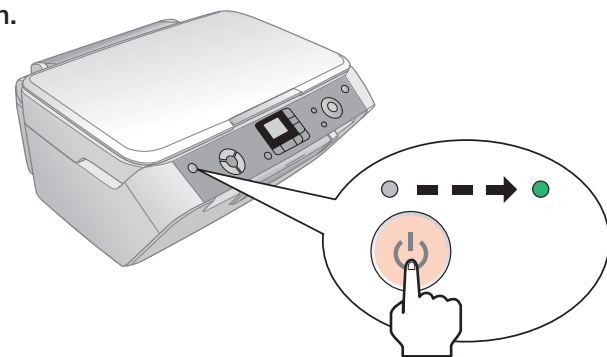
1 Conecte o cabo de alimentação.

Connect the power cable.



2 Pressione o botão .

Press the  On button.



4 Instale os cartuchos de tinta Install Ink Cartridges

Nota: Os cartuchos de tinta incluídos terão um rendimento menor devido ao processo de inicialização. Este processo só é realizado a primeira vez que o produto é ligado e garante um melhor rendimento do mesmo. Não carregue papel antes de instalar os cartuchos de tinta.

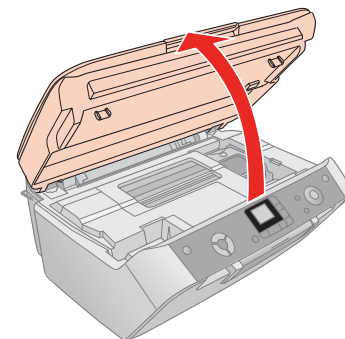
Cuidado: Mantenha os cartuchos de tinta fora do alcance das crianças e não beba a tinta.

Note: The ink cartridges that came with your printer have a lower yield due to the ink charging process. This process is carried out the first time you turn on your printer and guarantees better performance. Don't load paper before installing the ink cartridges.

Caution: Keep ink cartridges out of the reach of children and don't drink the ink.

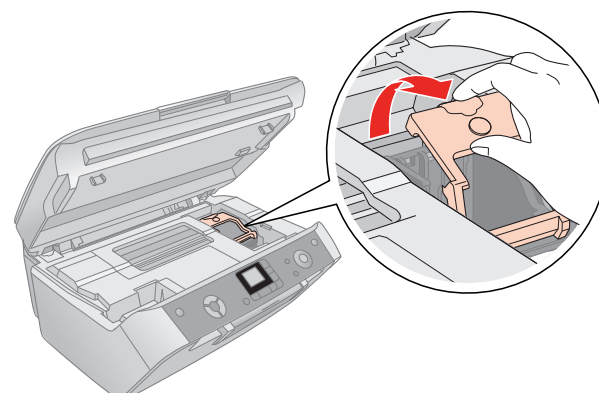
1 Abra a unidade do scanner.

Lift up the scanner.



2 Abra a tampa do suporte dos cartuchos de tinta.

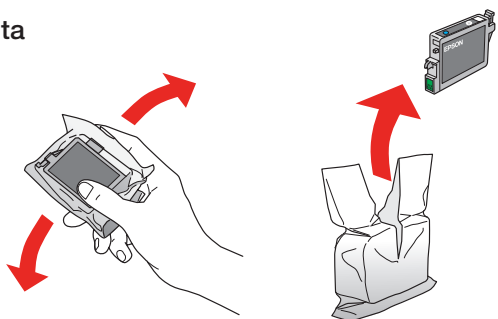
Open the ink cartridge cover.



410180500

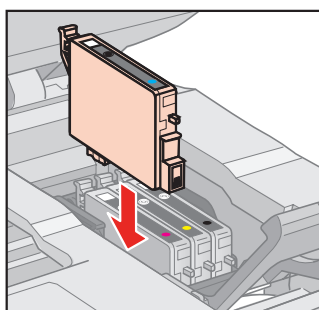
- 3** Balance os cartuchos de tinta e depois desembale-os.

Shake the ink cartridges, then unpack them.



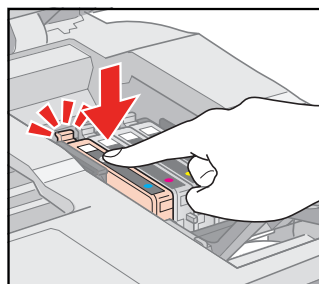
- 4** Encaixe os cartuchos no suporte correspondente a cada cor.

Insert the cartridges in the holder for each color.



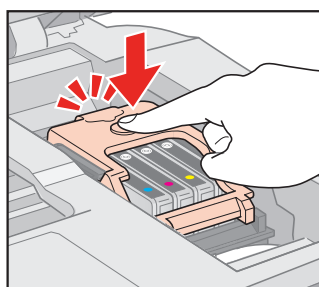
- 5** Pressione os cartuchos até que eles "cliquem" no lugar.

Press the cartridges down until they click.



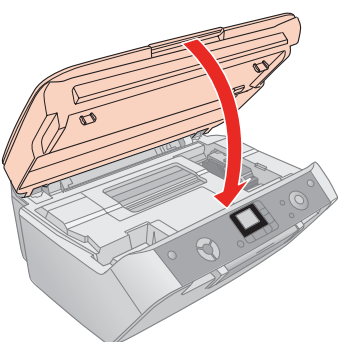
- 6** Feche a tampa do suporte e pressione-a até que se encaixe no lugar.


Close the ink cartridge cover and press it down until it clicks.




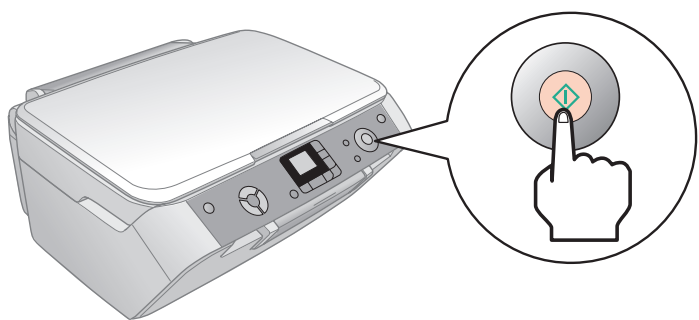
- 7** Feche o scanner.

Close the scanner.



- 8** Pressione o botão  para carregar a tinta. O carregamento leva aproximadamente 2 minutos.

Press the  **Start** button to charge ink. Charging takes about 2 minutes.



Cuidado: Não desligue a Epson Stylus CX7700 quando a luz  estiver piscando ou desperdiçará tinta.

Caution: Don't turn off the Epson Stylus CX7700 while the  **On** light is flashing or you'll waste ink.

5

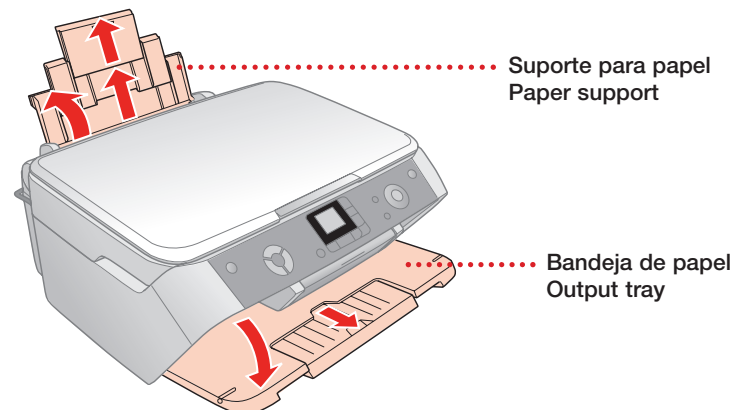
Carregue papel Load Paper

- 1** Abra o suporte para papel e as suas extensões.

Open the paper support and pull up its extensions.

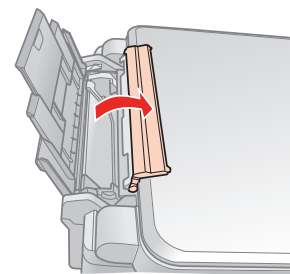
- 2** Abra a bandeja de papel e a sua extensão.

Open the output tray and pull out its extension.



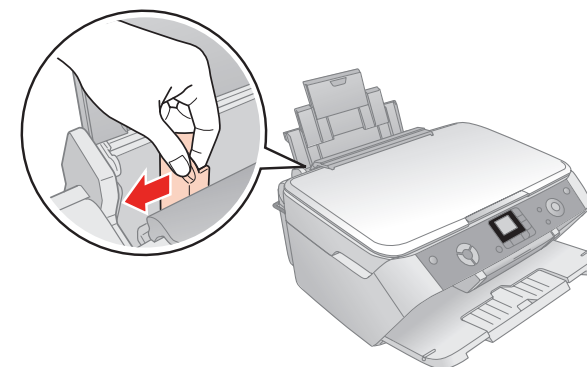
- 3** Mova o protetor do alimentador para a frente.

Flip the feeder guard forward.



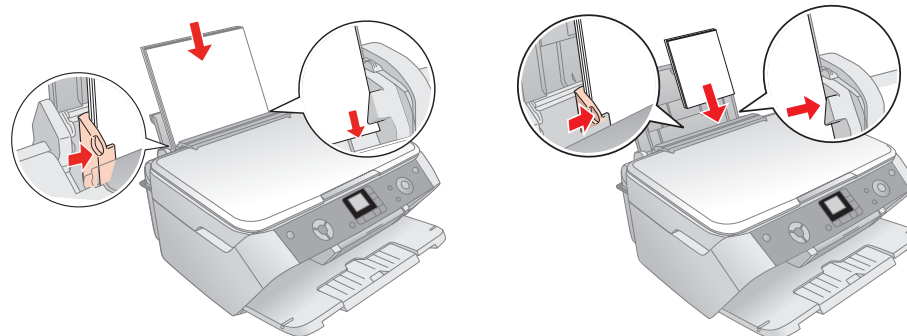
- 4** Deslize a guia para a esquerda.

Slide the edge guide left.



- 5** Carregue o papel contra a borda direita e deslize a guia esquerda contra ele.

Load paper against the right edge guide and slide the left edge guide over.

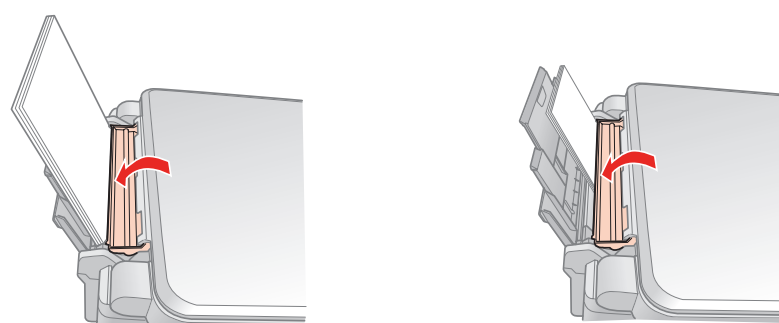


Carta
Letter

4 x 6 pol. ou 5 x 7 pol.
4 x 6-inch or 5 x 7-inch

- 6** Mova o protetor do alimentador para trás.

Flip the feeder guard back.



Carta
Letter

4 x 6 pol. ou 5 x 7 pol.
4 x 6-inch or 5 x 7-inch



6

Instale o software Install Software

O software é compatível com Windows® 98SE, Me, 2000, XP e Macintosh® OS X 10.2.x ou posterior.

Your software works with Windows® 98SE, Me, 2000, and XP, and Macintosh® OS X 10.2.x or higher.

Windows

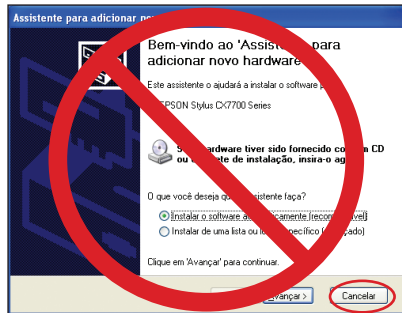
- 1 Certifique-se de que a Epson Stylus CX7700 Series **NÃO ESTÁ** conectada ao computador.

Make sure the Epson Stylus CX7700 is **NOT CONNECTED** to your computer.



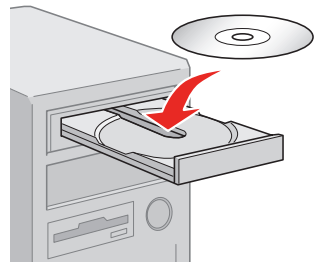
Nota: Caso veja uma janela como esta, clique em **Cancelar** e desconecte o cabo USB. Não é possível instalar o software desta maneira.

Note: If you see a screen like this, click **Cancel** and disconnect the USB cable. You can't install your software that way.



- 2 Coloque o CD da Epson Stylus CX7700 no computador.

Insert the Epson Stylus CX7700 Software CD.

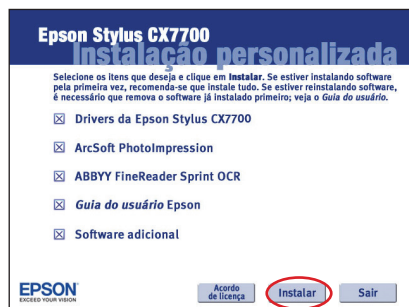


- 3 Na janela que aparecer, selecione **Português**.

Select English.

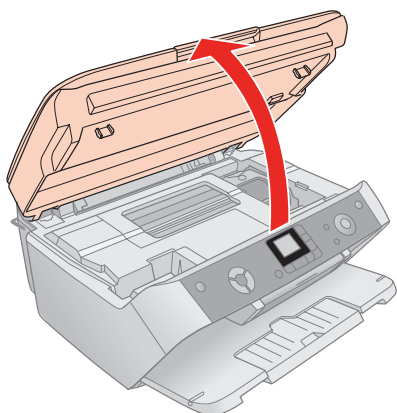
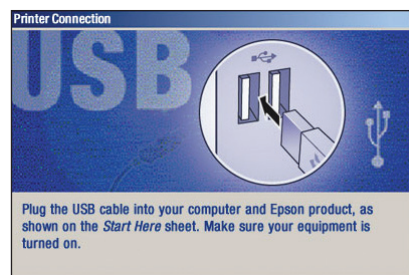
- 4 Clique em **Instalar** e siga as instruções na tela. A instalação do software leva vários minutos.

Click **Install** and follow the on-screen instructions. Software installation takes several minutes.



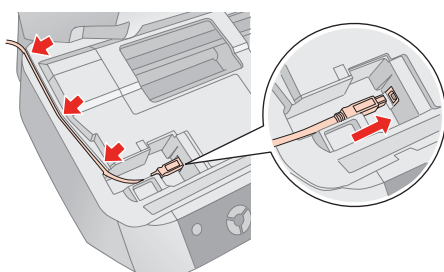
- 5 Quando esta tela aparecer, certifique-se de que a Epson Stylus CX7700 está ligada e abra a unidade do scanner.

When you see this screen, make sure your Epson Stylus CX7700 is turned on, then lift up the scanner.



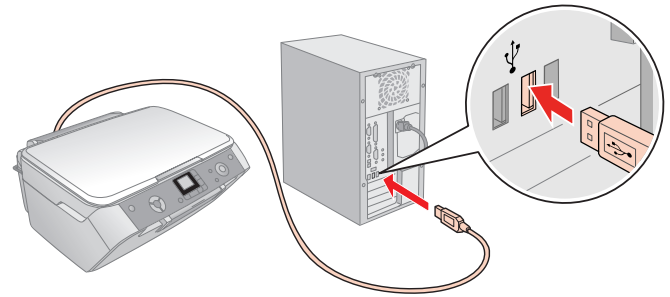
- 6 Conecte o cabo USB, depois passe o cabo pela ranhura conforme mostrado.

Connect the USB cable, then route the cable in the slot as shown.



- 7 Conecte o cabo USB a qualquer porta disponível no seu computador.

Connect the USB cable to any open USB port on your computer.



Nota: Se a instalação não continuar depois de alguns instantes, certifique-se de que o cabo USB foi conectado firmemente e que a Epson Stylus CX7700 foi ligada.

Note: If installation doesn't continue after a moment, make sure you securely connected and turned on the Epson Stylus CX7700.

- 8 Quando terminar, remova o CD e reinicie o computador.

When you're done, remove the CD and restart your computer.

Está tudo pronto para copiar, imprimir e escanear! Veja a seção "Dúvidas?" à direita para mais informações.

You're ready to copy, print, and scan! See "Any Questions?" to the right to find out how.

Macintosh

- 1 Coloque o CD da Epson Stylus CX7700 no computador.

Insert the Epson Stylus CX7700 Software CD.

- 2 Clique duas vezes no ícone do CD-ROM que aparece na sua área de trabalho e depois clique no ícone da Epson na pasta que se abrir.

Open the **Epson** CD-ROM desktop icon, then double-click the **Epson** icon.

- 3 Na janela que aparecer, selecione **Português**.

Select English.

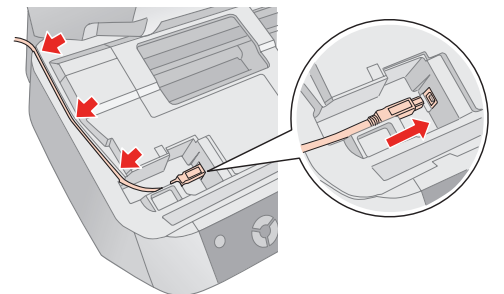
- 4 Clique em **Instalar** e siga as instruções na tela. A instalação do software leva vários minutos. Se necessário, feche qualquer janela aberta na tela para retornar ao software de instalação.

Click **Install** and follow the on-screen instructions. Software installation takes several minutes. If necessary, close any open windows on your screen to return to the installer.



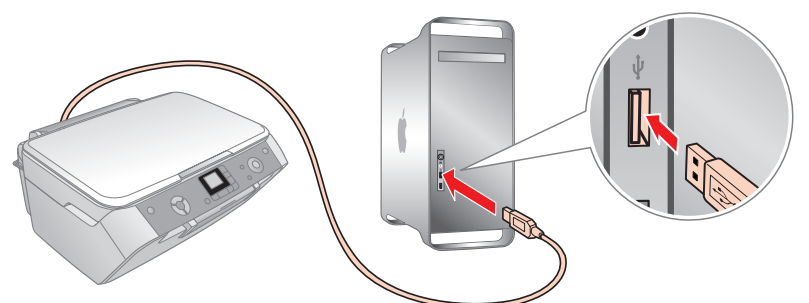
- 5 Conecte o cabo USB, depois passe o cabo pela ranhura conforme mostrado.

Connect the USB cable, then route the cable in the slot as shown.



- 6 Conecte o cabo USB a qualquer porta disponível no seu computador.

Connect the USB cable to any open USB port on your computer.

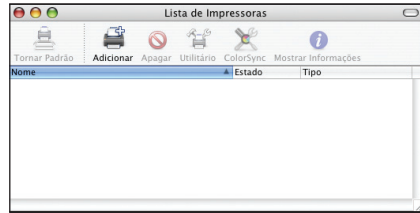


7 Remova o CD e reinicie o computador.

Remove the CD and restart your Macintosh.

8 Abra a pasta **Aplicativos > Utilitários** e acesse o **Utilitário de configuração da impressora** ou o **Centro de Impressão**.

Open the **Applications > Utilities** folder and access the **Printer Setup Utility** or **Print Center**.

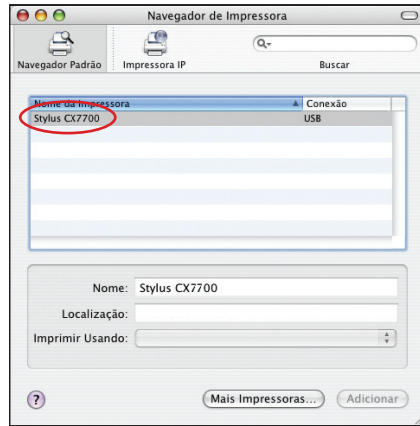


9 Clique em **Adicionar**.

Click the **Add** button.

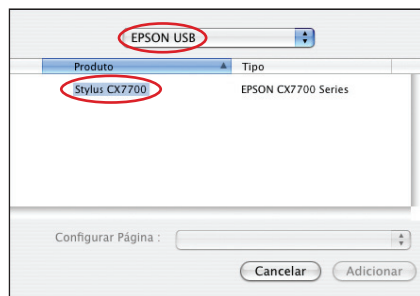
10 No Mac OS® X 10.4.x, selecione a **Stylus CX7700**.

In Mac OS® X 10.4.x, select **Stylus CX7700**.



No Mac OS X 10.2.x a 10.3.x, selecione **EPSON USB** no alto da tela e **Stylus CX7700** mais abaixo.

In Mac OS X 10.2.x to 10.3.x, select **EPSON USB** at the top and **Stylus CX7700** below.



11 Clique em **Adicionar**.

Click the **Add** button.

12 Saia do **Utilitário de configuração da impressora** ou do **Centro de Impressão**.

Quit the **Printer Setup Utility** or **Print Center**.

Está tudo pronto para copiar, imprimir e escanear! Veja a seção "Dúvidas?" à direita para mais informações.

You're ready to copy, print, and scan! See "Any Questions?" to the right to find out how.

Problemas? • Any Problems?

Se tiver problemas com a sua Epson Stylus CX7700, verifique a mensagem no painel de controle. Tente desligá-la e voltar a ligá-la para eliminar o erro. Se o problema estiver listado aqui, tente estas sugestões. Para mais informações, veja a *Guia de informações básicas*, a ajuda do software ou o manual eletrônico *Guia do usuário*.

If you are having a problem with your Epson Stylus CX7700, check the message on the control panel. Try turning it off and then back on to clear the error. If your problem is listed here, try these suggestions. For more information see your *Basics Guide*, software Help, or on-screen *User's Guide*.

A janela do Assistente para adicionar novo hardware aparece na tela.

The Found New Hardware Wizard appears on your screen.

Clique em **Cancelar** e desconecte a CX7700. Instale o software conforme descrito neste pôster.

Click **Cancel** and disconnect the CX7700. Install software as described on this sheet.

Você vê uma mensagem de erro quando tenta imprimir ou escanear.

You see an error message when you try to print or scan.

Certifique-se de que a sua CX7700 está conectada ao computador, a uma tomada de parede e ligada.

Make sure your CX7700 is connected to your computer, plugged into a power source, and turned on.

A CX7700 não funciona. • The CX7700 doesn't work.

Certifique-se de que os cartuchos de tinta estão completamente encaixados no lugar e de que a tampa do suporte dos cartuchos está fechada.

Make sure the ink cartridges are pushed all the way in and the covers are closed.

Certifique-se de que o software da CX7700 está instalado corretamente.

Make sure your CX7700 software is installed correctly.

A CX7700 emite um ruído depois de ser ligada. • The CX7700 makes noise after you turn it on.

Certifique-se de que removeu a fita adesiva que segurava a cabeça de impressão no lugar, conforme mostrado na frente deste pôster. Depois de remover a fita, desligue a CX7700, aguarde um momento e volte a ligá-la.

Make sure you removed the tape securing the ink cartridge holder, as shown on the front of this sheet. After removing the tape, turn off the CX7700, wait a moment, then turn it back on.

É normal que a CX7700 faça um pouco de barulho depois de ser ligada.

It is normal for the CX7700 to make some noise after you turn it on.

Dúvidas? • Any Questions?

Veja aqui onde procurar respostas:

Here's where to look for answers:

Guia de informações básicas da Epson Stylus CX7700

Epson Stylus CX7700 Basics Guide

Informações básicas sobre o uso da Epson Stylus CX7700.

Basic steps for using the Epson Stylus CX7700.

Manual eletrônico Guia do usuário • On-screen User's Guide

Clique duas vezes no ícone do manual localizado na sua área de trabalho para consultá-lo.

Double-click the desktop shortcut for easy access to Epson Stylus CX7700 information.

Ajuda do software na tela • On-screen help with your software

Clique em **Ajuda** ou em **?** quando estiver usando o software.

Click the **Help** or **?** button when you're using your software.

Suporte técnico da Epson (Epson Stylus CX7700 e Epson Scan)
Epson Technical Support (Epson Stylus CX7700 and Epson Scan)

• **Internet**

<http://www.epson.com.br>

<http://www.latin.epson.com>

• **Telefone • Telephone**

Argentina (54-11) 5167-0300

Brasil (55-11) 4196-6350

Chile (56-2) 230-9500

Costa Rica (50-6) 210-9555

1-800-377-6627

Colombia (57-1) 523-5000

Mexico

Mexico City (52-55) 1323-2052

Other Cities (01-800) 087-1080

Peru (51-1) 224-2336

Venezuela (58-212) 240-1111

Papel e tinta • Paper and Ink

Para obter os melhores impressos e cópias, use papel e tinta genuínos da Epson. Eles estão disponíveis no revendedor Epson mais próximo.

For the best prints and copies, use genuine Epson ink and paper. You can purchase them from an authorized Epson reseller.

DURABrite Ultra

T063120

Preta

Black

T063220

Ciano

Cyan

T063320

Magenta

Magenta

T063420

Amarela

Yellow



Ultra Premium Glossy Photo Paper

Para impressos de qualidade profissional e longa duração.

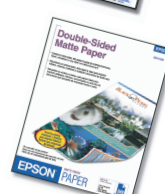
For long-lasting, high quality prints.



Premium Glossy Photo Paper

Perfeito para impressão de fotografias profissionais.

Perfect paper for professional looking photographs.



Double-sided Matte Paper

Papel de maior gramatura, ideal para panfletos, folhetos e impressão de dupla-face.

Heavyweight paper, ideal for brochures, flyers and double-sided printing.

Epson e Epson Stylus são marcas registradas da Seiko Epson Corporation. DURABrite é uma marca registrada da Epson America, Inc.

Aviso geral: Outros nomes de produtos são usados aqui somente com o fim de identificação e podem ser marcas comerciais de seus respectivos donos. A Epson nega todo e qualquer direito sobre tais marcas.

Epson and Epson Stylus are registered trademarks of Seiko Epson Corporation. DURABrite is a registered trademark of Epson America, Inc.

General Notice: Other product names used herein are for identification purposes only and may be trademarks of their respective owners. Epson disclaims any and all rights in those marks.