



Z13 Color Jetprinter™

Z23 Color Jetprinter

Z33 Color Jetprinter

Da instalação até a impressão

**para Windows 98, Windows Me, Windows 2000, Windows XP,
Mac OS 8.6 a 9.1 e Mac OS X**

Outubro de 2001

Entrando em contato com a Lexmark

Visite nosso site na Internet em www.lexmark.com para:

- Obter suporte técnico.
- Registrar a sua impressora.
- Acessar as publicações da impressora.
- Verificar ofertas gratuitas.

Para entrar em contato com nosso Centro de suporte ao cliente:

• Windows

- a Insira o CD do software de impressão na unidade de CD-ROM.
- b Clique em **Contactar a Lexmark ▶ Suporte técnico**.

Você também poderá visualizar as informações do suporte ao cliente a partir do Centro de Soluções Lexmark clicando em **Informações de contato ▶ Suporte ao cliente**.

• Mac OS 8.6 a 9.1

- a Insira o CD do software de impressão na unidade de CD-ROM.
- b Clique em **Contactar a Lexmark**.

Você também poderá visualizar essas informações do suporte ao cliente a partir da pasta da impressora clicando duas vezes em **Suporte técnico**.

• Mac OS X

- a Insira o CD do software de impressão na unidade de CD-ROM.
- b Clique em **Contactar a Lexmark**.

Você também poderá visualizar essas informações do suporte ao cliente a partir do Centro de Soluções Lexmark clicando em **Entrando em contato com a Lexmark**.

Informações sobre garantia

As informações sobre garantia são fornecidas com a impressora.

Avisos

Informações de segurança

- Utilize apenas a fonte de alimentação Lexmark fornecida com este produto ou uma que tenha sido fornecida por um representante autorizado Lexmark.
- Conecte o cabo de alimentação a uma tomada elétrica de fácil acesso e localizada próxima ao produto.
- Para fazer manutenção ou consertos, além daqueles descritos no manual, chame um profissional técnico.

ENERGY STAR

O programa de computador EPA ENERGY STAR é o resultado da parceria com os fabricantes de computador para promover a introdução de produtos que economizam energia e reduzir a poluição do ar causada pela geração de energia.

As empresas que participam deste programa apresentam computadores pessoais, impressoras, monitores ou fax que diminuem o consumo de energia automaticamente quando não estão sendo utilizados. Esse recurso reduzirá a energia usada em até 50%. A Lexmark está orgulhosa em participar deste programa.

Como parceira da ENERGY STAR, a Lexmark International, Inc. determinou que este produto atende às diretrizes da ENERGY STAR relativas ao consumo de energia.

Aviso VCCI japonês

この装置は、電利処理装置等電磁障害防止規制協議会（VCCI）の基準に基づくクラスB規格に適合しています。この装置は、家庭環境で使用することを目的としていますが、この装置が他の電子機器との近接時に電磁波を放射して使用される場合、受信障害を招き起こすことがあります。取扱説明書に従って正しい取り扱いをして下さい。



Da instalação à impressão

Nesse guia, você encontrará instruções passo a passo sobre a instalação até a impressão do seu primeiro documento, utilizando o Windows 98, Windows Me, Windows 2000, Windows XP, Mac OS 8.6 a 9.1 ou Mac OS X.

Software e documentação da impressora para outros sistemas operacionais (como Linux) talvez estejam disponíveis no site da Lexmark na Internet. (Para obter mais informações, consulte a página ii). Se a documentação da impressora incluir o *Guia do Usuário* on-line, você precisará do Adobe Acrobat Reader 4.0x.

Consulte a página ii para obter informações sobre como contactar a Lexmark e localizar a garantia da impressora.

Instalação

Para a instalação, será necessário:

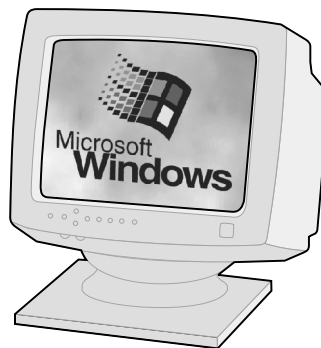
- Um computador com unidade de CD-ROM e interface USB
- Um cabo USB (como Lexmark P/N 12A2405).
- Papel: Carta ou A4

Siga as etapas que começam na página 1 para instalar a sua impressora.

Para obter ajuda adicional durante a instalação da impressora, consulte:

- Página 11 para Windows 98/Me/2000 ou Windows XP
- Página 16 para Mac OS 8.6 a 9.1 ou Mac OS X

Etapa 1: Certifique-se de que o computador esteja ligado

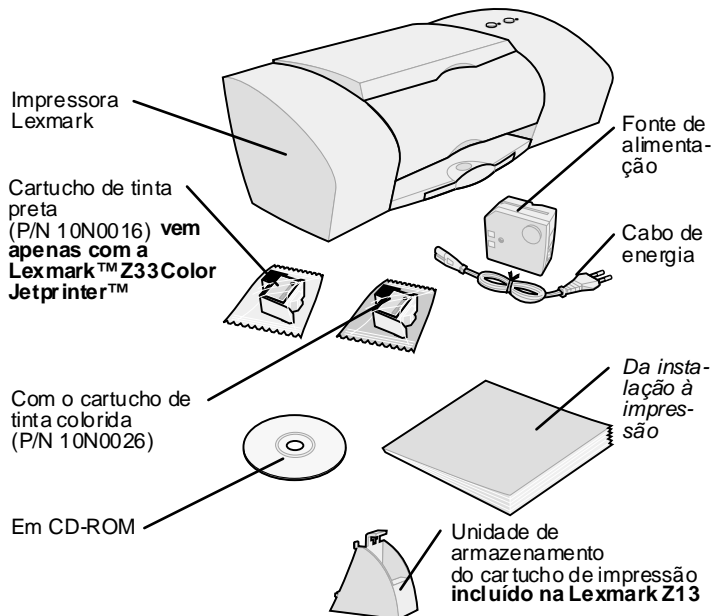


Windows 98
Windows Me
Windows 2000
Windows XP



Mac OS 8.6 a 9.1
Mac OS X

Etapa 2: Verifique a impressora peças



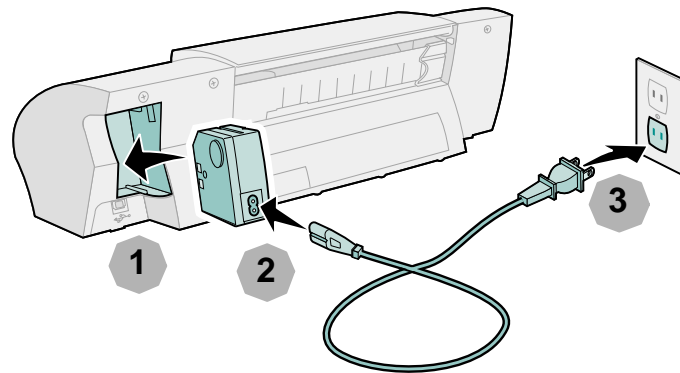
Para instalar a unidade de armazenamento do cartucho de impressão, consulte:

- Windows: Ajuda do software da impressora (consulte a página 9)
- Mac OS 8.6 a 9.1: *Guia do Usuário* (consulte a página 13)
- Mac OS X: Ajuda do software da impressora (consulte a página 15)

Se algum item estiver faltando, entre em contato com a Lexmark (consulte a página ii).

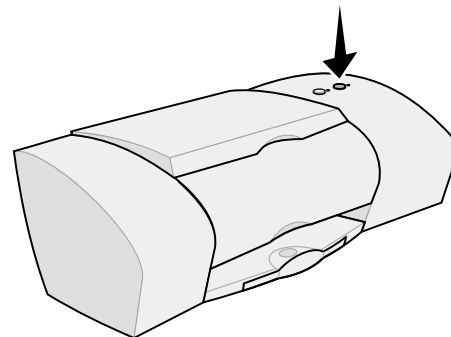
Da instalação à impressão

Etapa 3: Conecte a fonte de alimentação



Se a luz indicadora de energia não acender:

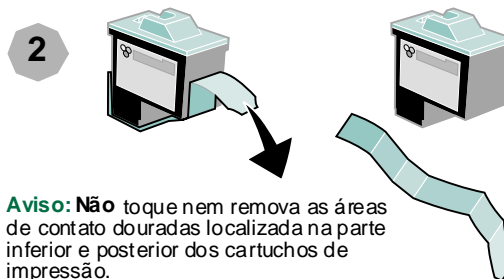
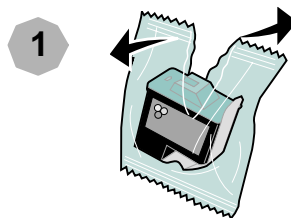
- 1 Verifique as conexões da fonte de alimentação.
- 2 Pressione o botão Liga/desliga.



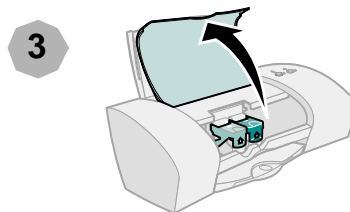
Etapa 4: Instalar os cartuchos de impressão

Se for uma:	Sua impressora virá com:	Você poderá imprimir:
Lexmark Z13	Com o cartucho de tinta colorida (P/N 10N0026)	<ul style="list-style-type: none">• Apenas com o cartucho de tinta colorida• Apenas com o cartucho de tinta preta*
Lexmark Z23	Com o cartucho de tinta colorida (P/N 10N0026)	<ul style="list-style-type: none">• Com o cartucho de tinta colorida e preta*• Apenas com o cartucho de tinta colorida no suporte esquerdo• Apenas com o cartucho de tinta preta* no suporte direito
Lexmark Z33	Com o cartucho de tinta colorida (P/N 10N0026) Cartucho de tinta preta (P/N 10N0016)	<ul style="list-style-type: none">• Com o cartucho de tinta colorida e preta• Apenas com o cartucho de tinta colorida no suporte esquerdo• Apenas com o cartucho de tinta preta no suporte direito

* Você pode comprar um cartucho de tinta preta (P/N 10N0016) separadamente.



Aviso: Não toque nem remova as áreas de contato douradas localizada na parte inferior e posterior dos cartuchos de impressão.

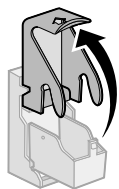


Nota: O suporte do cartucho é deslocado para a posição de instalação quando a tampa frontal é aberta.

Lexmark Z13

Lexmark Z23

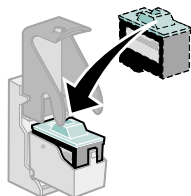
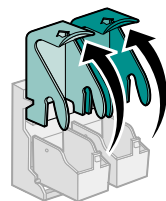
Lexmark Z33



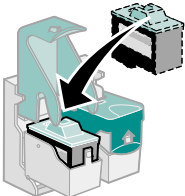
4



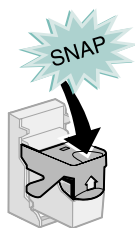
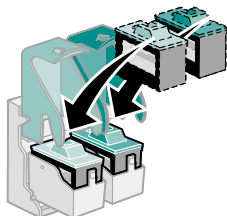
4



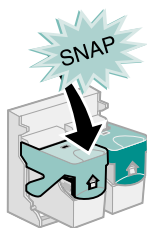
5



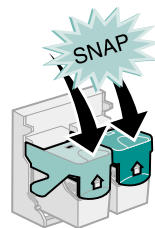
5



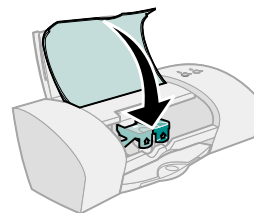
6



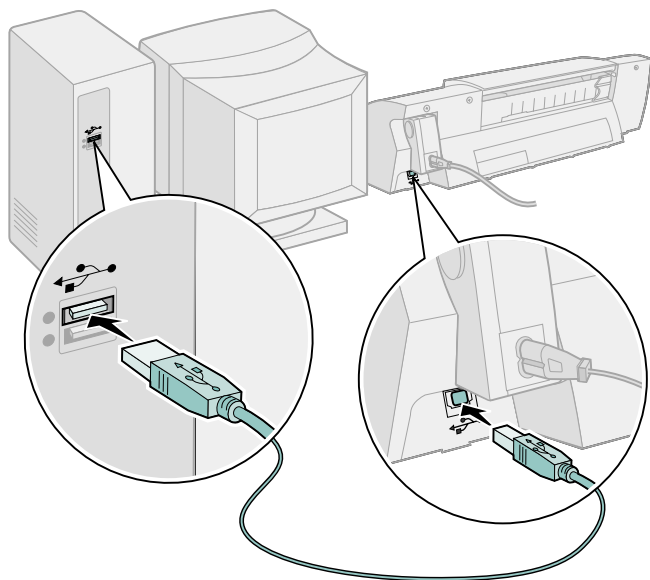
6



7

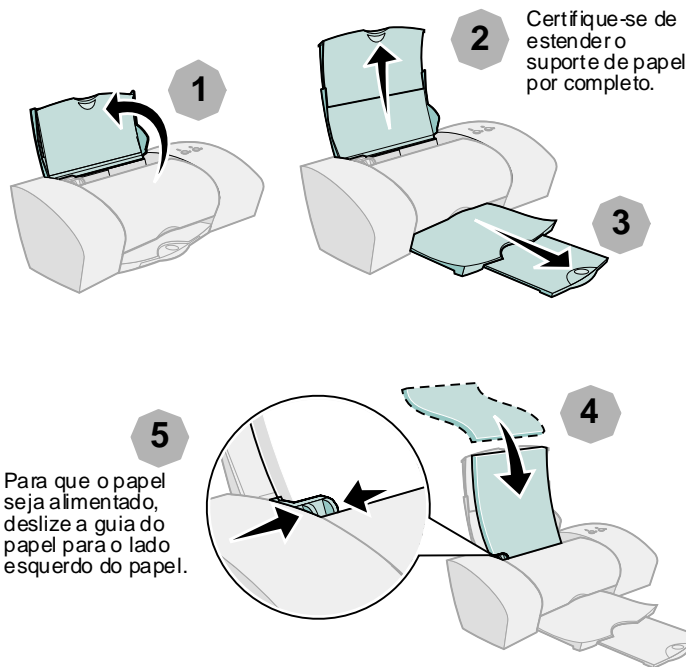


Etapa 5: Conectar o cabo USB



Nota: O local e a orientação da interface USB no computador poderá ser diferente da exibida.

Etapa 6: Colocar até 100 folhas de papel comum



Nota: O papel de tamanho A4 deve ultrapassar levemente a parte superior do suporte de papel. O papel tamanho Carta deve ficar alinhado com a parte superior do suporte de papel.

Etapa 7: Instalar o software de impressora

Agora que a impressora está instalada, você pode instalar o software de impressão.

Siga todas as etapas que correspondam ao seu sistema operacional.

Sistema operacional:	Página:
Windows 98, Windows Me, Windows 2000 e Windows XP	6
Mac OS 8.6 a 9.1	12
Mac OS X	14

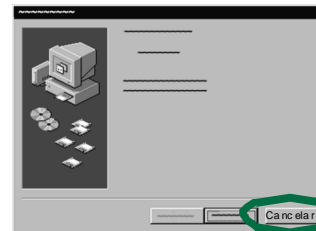
Pode ser que o software de impressão para outros sistemas operacionais (como Linux) estejam disponíveis no site da Lexmark na Internet. (Para obter mais informações, consulte a página ii). Ao fazer o download do software de impressão, as informações de instalação poderão ser encontradas no arquivo Leame.

Windows

Nota: Para instalar o software de impressão no Mac OS 8.6 a 9.1, consulte a página 12. Para instalar o software de impressão para Mac OS X, consulte a página 14.

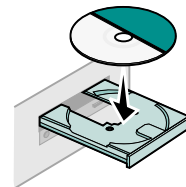
As telas do software de impressão poderão parecer um pouco diferentes das exibidas aqui, dependendo do modelo de sua impressora e do sistema operacional. As setas indicadas nos próximos passos, dirá:

1



Clique em **Cancelar** em todas as telas similares a esta.

2



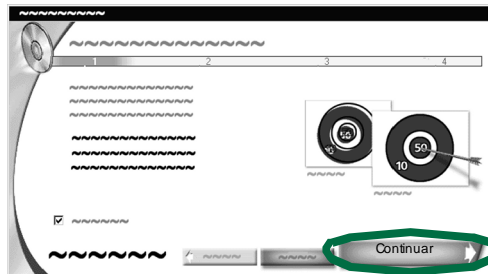
3

Aguarde até que a tela de instalação do software de impressão da Lexmark exibida na etapa 4 apareça. Se ela não for exibida, consulte a página 11.

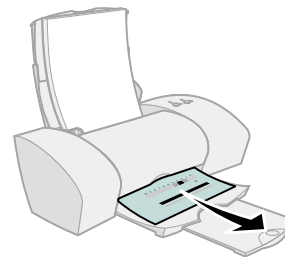
4



5



6



Se a página de alinhamento não imprimir:

- Verifique se os cartuchos de impressão estão instalados corretamente (consulte a página 3).
- Siga as instruções das mensagens de erro na sua tela. Clique em ? na mensagem de erro para obter ajuda.

7

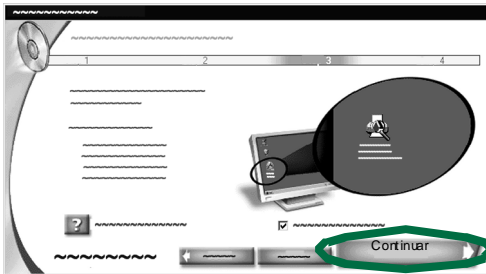


a

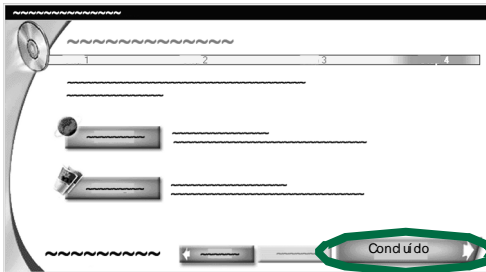
Siga as instruções na tela para inserir valores de alinhamento usando a página impressa na etapa 6.

b

8



9



Imprimindo a partir do Windows

Agora que a sua impressora já está configurada e o software de impressão instalado, você já pode imprimir o primeiro documento.

A impressão básica é simples:

- 1 Coloque o papel.
- 2 Abra o arquivo a ser impresso.
- 3 Personalize as definições da impressora. Para obter ajuda, consulte a próxima seção, "Usando o software de impressão."
- 4 Imprima o documento.

Usando o software de impressão

Use **Propriedades da impressora** (ou **Preferências de impressão**) para personalizar as definições de forma que o documento impresso atenda às suas necessidades. Você poderá abrir Propriedades da impressora a partir do aplicativo de software.

Por exemplo, para imprimir a primeira página do arquivo *Leiamos*:

- 1 Coloque papel comum. Para obter ajuda, consulte a página 5.
- 2 No menu Iniciar na área de trabalho, clique em **Programas** ▶ *o nome da sua impressora* ▶ **Leiamos**.

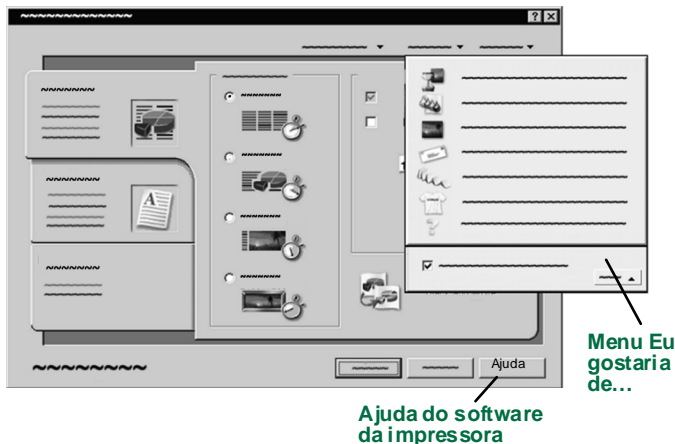
3 Personalize as definições da impressora:

- a **Windows 98, Windows Me e Windows XP:** A partir do arquivo Leiname, clique em **Arquivo ▶ Imprimir ▶ Propriedades** ou **Preferências**.

Windows 2000: A partir do arquivo Leiname, clique em **Arquivo ▶ Imprimir**. Na pasta Definições da impressora, clique em **Alterar**.

Nota: Para alguns aplicativos do software no Windows 2000, siga as instruções para o Windows 98 e Windows Me para abrir as Preferências de impressão.

Propriedades da impressora



- b Na pasta Qualidade/Cópias, selecione **Impressão rápida** para imprimir o arquivo Leiname *rapidamente*.

Nota: A qualidade de impressão será melhor se uma definição de Qualidade/Velocidade maior for selecionada, porém os documentos poderão demorar mais para serem impressos.

- c Para aprender mais:
- Consulte as outras pastas em Propriedades da impressora.
 - Consulte os menus. Use o menu **Eu gostaria de...** como um guia para imprimir fotografias, envelopes, papel transfer, etc.
 - Clique em **Ajuda** para exibir **a Ajuda do software de impressão**. No menu Arquivo, clique em **Sair** ao terminar.
- d Clique em **OK** para aceitar as definições da impressora e fechar Propriedades da impressora.
- 4 **Windows 98 e Windows Me:** Na área Páginas da caixa de diálogo Imprimir, digite **1** nas caixas de texto: De: e Para :
- Windows 2000 e Windows XP:** Na pasta Geral, digite **1** na caixa de texto Páginas.
- 5 Clique em **OK** para imprimir a primeira página do arquivo Leiname.
- 6 No menu Arquivo, clique em **Sair** para fechar o arquivo Leiname.

Além de personalizar as definições da impressora, você poderá utilizar o software da impressora para executar outras funções. Você também pode usar o **Centro de Soluções Lexmark** como seu guia completo para:

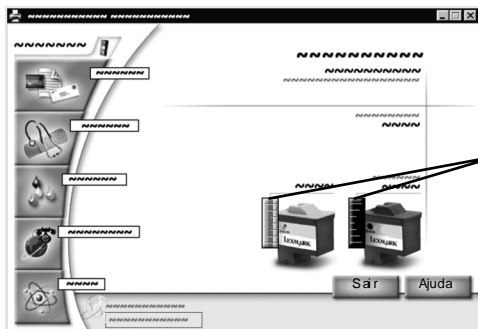
- Recursos da impressora, como a impressão de fotografias, envelopes e banners
- Resolver problemas de impressão (solucionar problemas)
- Pedidos, instalações e manutenção de suprimentos
- Informações sobre como entrar em contato com a Lexmark

Por exemplo, para visualizar a quantidade de tinta restante nos cartuchos de impressão:

- 1 Na área de trabalho, clique duas vezes no ícone do Centro de Soluções Lexmark.

Nota: Pode ser que as telas do software de impressão sejam um pouco diferentes das exibidas aqui. Isso dependerá do modelo da sua impressora e do cartucho instalado.

O Centro de Soluções Lexmark



Níveis de tinta

- 2 Para aprender mais:

- Consulte as pastas no Centro de Soluções Lexmark.
- Clique em **Ajuda** para exibir a **ajuda do software de impressão**. No menu Arquivo, clique em **Sair** ao terminar.

- 3 Clique em **Sair** para fechar o Centro de Soluções Lexmark.

Parabéns!

Você configurou a sua impressora para o Windows.

Você necessita de ajuda durante a instalação?

Nota: Para obter ajuda para o Macintosh, consulte a página 16.

A tela de instalação não foi exibida.

- 1 Certifique-se de clicar em **Cancelar** em todas as telas similares a da etapa 1 na página 6.
- 2 Certifique-se de que o CD do software de impressão Lexmark esteja na unidade de CD-ROM.
- 3 Na área de trabalho, clique duas vezes em **Meu computador**.
- 4 Clique duas vezes no ícone da unidade de CD-ROM.
- 5 Se for necessário, clique duas vezes em **setup.exe**.
- 6 Continue na etapa 4 na página 7.

A impressora não está funcionando.

Siga este procedimento:

- Verifique o status da impressora:
 - a No menu Iniciar, clique em **Configurações** ▶ **Impressoras**.
 - b Na pasta Impressoras, clique duas vezes no ícone da sua impressora.
 - c No menu Impressora, certifique-se de que:
 - **Impressora padrão** esteja selecionada.
 - **Interromper impressão** não esteja selecionada.

- Se você tiver um dispositivo como um digitalizador ou uma máquina de fax, talvez precise desconectar a sua impressora desses dispositivos e conectá-la diretamente ao computador.
- Verifique a porta da impressora:
 - a No menu Arquivo do seu aplicativo, clique em **Imprimir** ou **Instalação da impressora**
 - b Na área Onde, certifique-se de que a porta da impressora esteja definida para **USB**.
- Certifique-se de que não instalou várias cópias do software de impressão:
 - a No menu Iniciar, clique em **Configurações** ▶ **Impressoras**.
 - b Na pasta Impressoras, certifique-se de que haja somente um ícone para a sua impressora.

Se ainda houver algum problema, desinstale e instale novamente o software de impressão:

- 1 No menu Iniciar, clique em **Programas** ▶ *o nome da sua impressora* ▶ **Desinstalar**.
- 2 Siga as instruções na tela.
- 3 Para instalar o software de impressão novamente, consulte a página 6.

A luz de alimentação de papel está intermitente.

Se houver uma mensagem de erro na tela, siga as suas instruções. Clique em ? na mensagem de erro para obter ajuda.

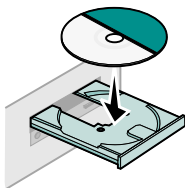
Mac OS 8.6 a 9.1

Nota: Para instalar o software de impressão para Windows, consulte a página 6. Para instalar o software de impressão para Mac OS X, consulte a página 14.

1

Feche todos os aplicativos do software de impressão.

2



3

Aguarde até que a caixa de diálogo Instalação da Lexmark apresentada na etapa 4 seja exibida. Se ela não for exibida, consulte a página 16.

As telas do seu software de impressão poderão ser um pouco diferentes das telas exibidas neste guia. A seta indicada no próximo passo dirá onde você deve clicar.

4



5

Na caixa de diálogo Seleção de país, selecione o país e a região e, em seguida, clique em **Continuar**.

6

Na caixa de diálogo Cartucho trocado, clique em **Sim**. Uma página de alinhamento é impressa.

Nota: Se a página de alinhamento não for impressa corretamente, consulte o tópico **Solucionar problemas** no *Guia do Usuário para Mac OS 8.6 a 9.1*. Para abrir o *Guia do Usuário*, consulte a página 13.

7 Siga as instruções na tela para inserir valores de alinhamento usando a página impressa na etapa 6 e, em seguida, clique em **OK**.

8 Na caixa de diálogo Instalação concluída, clique em **Concluído**.

Imprimindo em Mac OS 8.6 a 9.1

Agora que a sua impressora já está configurada e o software de impressão instalado, você já pode imprimir o primeiro documento.

A impressão básica é simples:

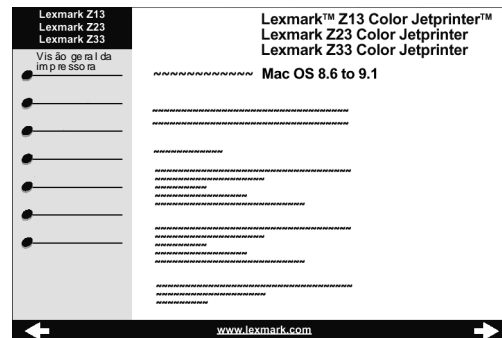
- 1 Coloque o papel.
- 2 Abra o arquivo a ser impresso.
- 3 Personalize as definições da impressora.
- 4 Imprima o documento.

O *Guia do Usuário para Mac OS 8.6 a 9.1* contém instruções e idéias de impressão, dicas de manutenção e informações para soluções de problemas. Para abrir o *Guia do Usuário*:

- 1 Na área de trabalho, clique duas vezes na pasta da sua impressora.

- 2 Clique duas vezes no ícone **Guia do Usuário Lexmark .pdf**.

Guia do Usuário para Macintosh OS 8.6 a 9.1



- 3 Clique em **Visão geral da impressora** para aprender a personalizar as definições da impressora utilizando o software de impressão.
- 4 Ao concluir, clique em **Arquivo ▸ Sair**.

Parabéns!

Você configurou a sua impressora para o Mac OS 8.6 a 9.1.

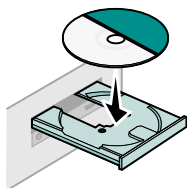
Mac OS X

Nota: Para instalar o software de impressão para Windows, consulte a página 6. Para instalar o software de impressão no Mac OS 8.6 a 9.1, consulte a página 12.

1

Feche todos os aplicativos.

2



3

Aguarde até que a tela de instalação do software de impressão da Lexmark apareça. Se ela não aparecer, consulte a página 16.

4

A partir da caixa de diálogo Instalador, clique em **Instalar e concordar**.

5

Na caixa de diálogo Seleção de país, selecione o país e, em seguida, clique em **Continuar**. O Centro de impressão é aberto.

6

A partir da Lista de impressoras, clique no **botão vermelho fechar**.

7

Na caixa de diálogo Alinhamento de cartucho, clique em **Continuar**.

Uma página de alinhamento é impressa.

Nota: Se a página de alinhamento não imprimir:

- Verifique se os cartuchos de impressão estão instalados corretamente (consulte a página 3).
- Siga as instruções das mensagens de erro na sua tela.

8

Siga as instruções na tela para inserir valores de alinhamento usando a página impressa na etapa 7 e, em seguida, clique em **Continuar**.

9

Na caixa de diálogo Saída da instalação, clique em **Concluído**.

Imprimindo a partir do Mac OS X

Agora que a sua impressora já está configurada e o software de impressão instalado, você já pode imprimir o primeiro documento.

A impressão básica é simples:

- 1 Coloque o papel.
- 2 Abra o arquivo a ser impresso.
- 3 Personalize as definições da impressora.
- 4 Imprima o documento.

Usando o software de impressão

O **Centro de soluções Lexmark** é seu guia completo para:

- Recursos da impressora, como a impressão de fotografias, envelopes e outros
- Resolver problemas de impressão (solucionar problemas)
- Pedidos, instalações e manutenção de suprimentos
- Informações sobre como entrar em contato com a Lexmark

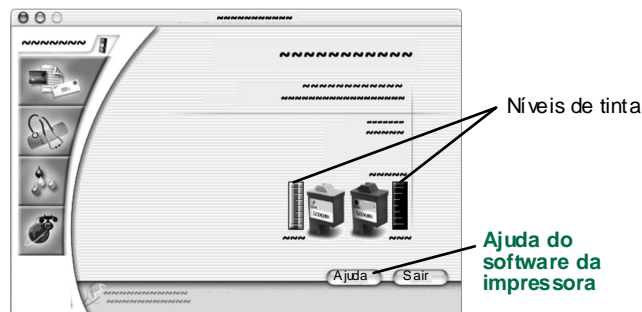
Por exemplo, para visualizar a quantidade de tinta restante nos cartuchos de impressão:

- 1 A partir do Dock, clique no ícone do **Finder**.
- 2 Da janela do Finder, clique no ícone **Aplicativos**.
- 3 Na pasta aplicativos, clique duas vezes na pasta **Lexmark**.

- 4 Da pasta Lexmark, clique duas vezes no ícone **Centro de soluções Lexmark**.

Nota: Pode ser que a tela pareça diferente dependendo da impressora e dos cartuchos instalados.

O Centro de soluções Lexmark



- 5 Para aprender mais:
 - Consulte as pastas no Centro de Soluções Lexmark.
 - Clique em **Ajuda** para exibir **a Ajuda do software de impressão**. No menu Arquivo, clique em **Sair** ao terminar.
- 6 Clique em **Sair** para fechar o Centro de soluções Lexmark.

Parabéns!

Você configurou a sua impressora para Mac OS X.

Você necessita de ajuda durante a instalação?

Nota: Para obter ajuda para o Windows, consulte a página 11.

A tela de instalação não foi exibida.

- 1 Certifique-se de que o CD do software de impressão Lexmark esteja na unidade de CD-ROM.
- 2 Na área de trabalho, clique duas vezes no ícone do CD da impressora Lexmark.
- 3 Na pasta do CD, clique duas vezes no ícone Instalar.
- 4 **Mac OS 8.6 a 9.1:** Continue na etapa 4 na página 12.
Mac OS X: Continue na etapa 4 na página 14.

A impressora não está funcionando.

Mac OS 8.6 a 9.1

- 1 No menu Apple, selecione **Seletor**.
- 2 Selecione a impressora na janela esquerda do Seletor.
Se a sua impressora **não** estiver na janela esquerda do Seletor, instale o software de impressão (consulte a página 12).
- 3 Certifique-se de que o ícone da impressora esteja na caixa Conectar a: do Seletor.
Se ele não estiver, verifique a sua conexão de cabo USB, repita a etapa 2 e a etapa 3.
- 4 Na área de trabalho, selecione o ícone da impressora.

- 5 Na barra de menus, escolha **Imprimir**.
- 6 Certifique-se de que **Definir impressora padrão** e **Iniciar fila de impressão** estejam selecionadas.

Mac OS X

Primeiro, verifique a conexão do cabo USB. Se a impressora ainda não estiver funcionando:

- 1 A partir do Dock, clique no ícone do **Finder**.
- 2 Da janela do Finder, clique no botão **Aplicativos** na parte superior da tela.
- 3 Clique duas vezes na pasta **Utilitários**.
- 4 Clique duas vezes no ícone **Centro de impressão**.
Se sua impressora **não** estiver na lista, instale o software da impressora (consulte a página 14).
- 5 Selecione a impressora na Lista de impressoras.
- 6 No menu Impressoras, escolha **Tornar padrão**.
- 7 No menu Impressoras, escolha **Mostrar fila**.
- 8 No menu Fila:
 - a Escolha **Iniciar fila**, se estiver disponível.
 - b Escolha **Continuar trabalho**, se estiver disponível.

A luz de alimentação de papel está intermitente.

Se houver uma mensagem de erro na tela, siga as suas instruções. Clique em ? na mensagem de erro para obter ajuda.



Lexmark e Lexmark com o design do diamante são marcas comerciais da Lexmark International, Inc., registradas nos Estados Unidos e/ou em outros países.

Color Jetprinter é uma marca comercial da Lexmark International, Inc.

© 2001 Lexmark International, Inc.

740 West New Circle Road

Lexington, Kentucky 40550