

Impressora HP Deskjet série 5700



Impressora HP Deskjet série 5700

Notificações da Hewlett-Packard Company

As informações contidas neste documento estão sujeitas a modificações sem notificação.

Todos os direitos reservados. A reprodução, adaptação ou tradução deste material é proibida sem a permissão prévia por escrito da Hewlett-Packard, salvo as exceções previstas pelas leis de copyright.

As únicas garantias para produtos e serviços da HP estão discriminadas nas declarações de garantia expressa que acompanham tais produtos e serviços. Nada do que for dito neste documento constituirá uma garantia adicional. A HP não será responsável por erros ou omissões técnicas ou editoriais contidas neste documento.

Esclarecimentos

Microsoft, MS, MS-DOS e Windows são marcas registradas da Microsoft Corporation.

TrueType é marca comercial da Apple Computer, Inc. nos EUA.

Adobe, AdobeRGB e Acrobat são marcas comerciais da Adobe Systems Incorporated.

Copyright 2004 Hewlett-Packard Development Company, L.P.

Conteúdo

1	Impressora HP Deskjet série 5700	3
2	Recursos especiais	4
3	Primeiros passos	5
	Recursos da impressora	5
	Botões e luzes	6
	Bandejas de papel	9
	Cartuchos de tinta	12
	Modo de reserva de tinta	14
	Sensor automático de tipo de papel	14
4	Conexão à impressora	16
	USB	16
	Ligação em rede	16
5	Impressão de fotos	17
	Impressão de fotos sem margem	17
	Impressão de fotos com uma margem	19
	Opções de fotografia digital HP	20
	Cartucho de tinta para fotos	21
	PhotoREt	22
	Resolução máxima (dpi)	23
	Uso de configurações avançadas de cor	23
	Gerenciamento de cores	24
	Impressão Exif	25
	Armazenamento e manuseio do papel fotográfico	25
	Como economizar dinheiro ao imprimir fotos	26
6	Impressão de outros documentos	27
	E-mail	27
	Cartas	28
	Documentos	29
	Envelopes	30
	Brochuras	31
	Cartões de felicitação	33
	Postais	34
	Transparências	35
	Etiquetas	35
	Cartões de índice e outras mídias pequenas	36
	Livretos	37
	Cartazes	39
	Transparências para T-shirt	40
7	Dicas de impressão	42
	Atalhos de impressão	42
	Impressão rápida/econômica	43
	Impressão comum	44
	Impressão de apresentações	44
	Impressão em escala de cinza	44
	Definição de configurações padrão para a impressora	44

	Seleção de uma qualidade de impressão.....	45
	Configuração da ordem das páginas.....	45
	Impressão de várias páginas em uma única folha de papel.....	46
	Visualização da impressão.....	47
	Configuração de um tamanho de papel personalizado.....	48
	Seleção de um tipo de papel.....	49
	Configurações rápidas da tarefa de impressão.....	50
	Impressão dupla-face.....	52
	Redimensionamento de um documento.....	55
	Marcas d'água.....	57
8	Software da impressora	59
	Caixa de diálogo Propriedades da impressora.....	59
	Uso do recurso de ajuda O que é isto?.....	59
	Janela Status do dispositivo.....	60
9	Manutenção	61
	Instalação de cartuchos de tinta.....	61
	Configuração do recurso de ativação e desativação automática.....	64
	Alinhamento de cartuchos de tinta.....	64
	Calibração de cores.....	64
	Calibração da qualidade de impressão.....	65
	Limpeza automática de cartuchos de tinta.....	65
	Manutenção do corpo da impressora.....	65
	Remoção de tinta da sua pele e roupas.....	66
	Limpeza manual de cartuchos de tinta.....	66
	Manutenção de cartuchos de tinta.....	67
	Caixa de ferramentas da impressora.....	68
10	Resolução de problemas	70
	A impressora não está imprimindo.....	70
	Congestionamentos e outros problemas com o papel.....	71
	As fotos não são impressas corretamente.....	73
	A qualidade de impressão é baixa.....	75
	O documento está mal impresso.....	77
	Problemas com documentos sem bordas.....	78
	Mensagens de erro.....	84
	As luzes da impressora estão acesas ou piscando.....	85
	O documento é impresso lentamente.....	87
	Se os problemas persistirem.....	88
11	Suprimentos	89
	Papel.....	89
	Cabos USB.....	92
12	Especificações	93
	Especificações da impressora.....	93
13	Informações sobre meio ambiente	94
	Declaração sobre meio ambiente.....	94
	Recuperação de cartuchos de tinta.....	95
	Índice	97

1 Impressora HP Deskjet série 5700

Para encontrar resposta a uma pergunta, selecione um dos tópicos a seguir:



- Recursos especiais
- Primeiros passos
- Conexão à impressora
- Impressão de fotos
- Impressão de outros documentos
- Dicas de impressão
- Software da impressora
- Manutenção
- Resolução de problemas
- Suprimentos
- Especificações
- Informações sobre meio ambiente
- Informações sobre marcas comerciais e copyright

2 Recursos especiais

Parabéns! Você adquiriu uma impressora HP Deskjet equipada com vários recursos interessantes:

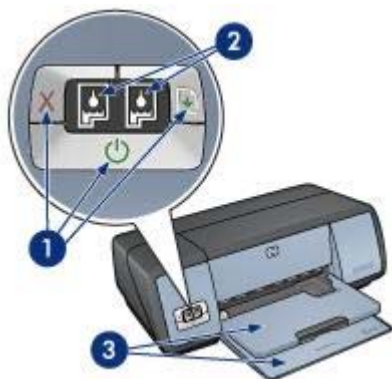
- **Impressão sem bordas:** Use a superfície da página inteira ao imprimir [fotos](#) e [brochuras](#) usando o recurso de impressão sem bordas.
- **Impressão que pode ser atualizada para seis tintas:** aprimore a impressão fotográfica com um [cartucho de tinta para fotos](#) (adquirido separadamente).
- **Impressão de fotografia digital:** Use os recursos de [impressão de fotografias digitais](#) da impressora em suas fotos.
- **Modo de reserva de tinta:** Continue imprimindo com [um cartucho de tinta](#) quando o outro ficar vazio.
- **Visor de Status do cartucho de tinta:** Saiba quando um cartucho está com pouca tinta, observando as [Luzes de Status do cartucho de tinta](#).
- **Sensor automático de tipo de papel:** Use o [Sensor automático de tipo de papel](#) para obter impressões de aparência excepcional.

3 Primeiros passos

- Recursos da impressora
- Botões e luzes
- Bandejas de papel
- Cartuchos de tinta
- Modo de reserva de tinta
- Sensor automático de tipo de papel

Recursos da impressora

A impressora HP tem vários recursos para facilitar a impressão e torná-la mais eficiente.



1	Botões e luzes
2	Luzes de Status do cartucho de tinta
3	Bandejas de papel



1	Sensor automático de tipo de papel
2	Cartuchos de tinta
3	Modo de reserva de tinta

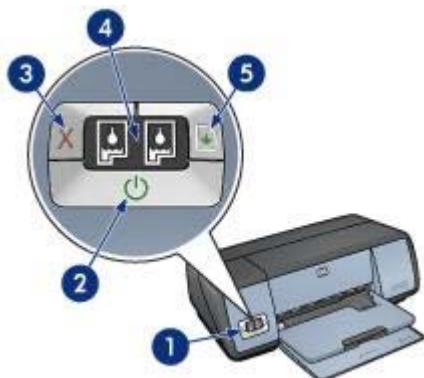


1	Porta USB
---	-----------

Botões e luzes

Use os botões da impressora para ligá-la e desligá-la, cancelar um trabalho de impressão e reiniciar um trabalho. As luzes da impressora fornecem indicações visuais sobre o status da impressora.

Os botões da impressora se localizam no painel de controle, na parte frontal da impressora.



1	Painel de controle
2	Botão e luz Ligar/desligar
3	Botão Cancelar impressão
4	Luzes de Status do cartucho de tinta
5	Luz e botão Continuar

Botão e luz Ligar/desligar

Use o botão Ligar/desligar para ligar ou desligar a impressora. A impressora pode levar alguns segundos para ligar após o botão Ligar/desligar ser pressionado.



1	Botão Ligar/desligar
---	----------------------

A luz Ligar/Desligar pisca quando a impressora está processando.

⚠ Cuidado Sempre use o botão Ligar/desligar para ligar ou desligar a impressora. O uso de um filtro de linha, protetor contra surtos de energia ou interruptor de parede para ligar e desligar a impressora pode causar falhas nela.

Botões Cancelar impressão e Continuar

A impressora também tem um botão Cancelar impressão e um botão e luz Continuar.



1	Botão Cancelar impressão
2	Luz e botão Continuar

Botão Cancelar impressão

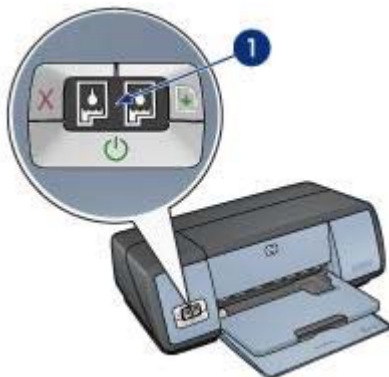
Quando você pressiona o botão Cancelar a impressão, o trabalho de impressão em andamento é cancelado.

Botão e luz Continuar

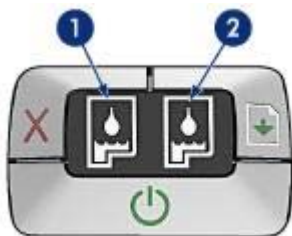
A luz Continuar pisca quando é necessário executar uma ação, como carregar papel ou eliminar um congestionamento de papel. Quando o problema for resolvido, pressione o botão Continuar para continuar a imprimir.

Luzes de Status do cartucho de tinta

As luzes de Status do cartucho de tinta indicam o status dos [cartuchos de tinta](#). As luzes se localizam no centro do painel de controle.



1	Luzes de Status do cartucho de tinta
---	--------------------------------------



- 1 A luz de status à esquerda representa o cartucho de tinta colorido, que é instalado do lado esquerdo do compartimento do cartucho de tinta.
 - A luz fica acesa e sem piscar quando o cartucho de tinta colorido está com pouca tinta.
 - A luz pisca quando o cartucho de tinta colorido precisa de manutenção.
- 2 A luz de status à direita representa o cartucho preto ou o [cartucho de tinta para fotos](#). Um desses cartuchos de tinta está instalado do lado direito do compartimento do cartucho de tinta.
 - A luz fica acesa e sem piscar quando o cartucho de tinta preto ou para fotos está com pouca tinta.
 - A luz pisca quando o cartucho de tinta preto ou para fotos precisa de manutenção.

Bandejas de papel

Para obter informações sobre as bandejas para papel, selecione um dos tópicos abaixo:

- [Como desdobrar as bandejas de papel](#)
- [Bandeja de Entrada](#)
- [Bandeja de Saída](#)
- [Como dobrar as bandejas de papel](#)

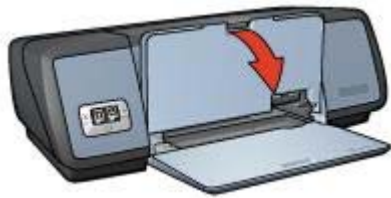
Como desdobrar as bandejas de papel

Siga estas etapas para desdobrar as bandejas para papel:

- 1 Abaixe a bandeja de Entrada.



- 2 Abaixe a bandeja de Saída.



- 3 Puxe a extensão da bandeja de Saída para fora.



Bandeja de Entrada

A bandeja de Entrada aceita papel ou outros tipos de mídia

Ajuste a guia de papel para imprimir em tamanhos de papéis diferentes.



1	Bandeja de Entrada
2	Guia de papel

Bandeja de Saída

As páginas impressas são depositadas na bandeja de Saída.



1 | Bandeja de Saída

Levante a bandeja de Saída para carregar papel ou outros tipos de mídia. Abaixar a bandeja de Saída antes de imprimir.

Para evitar que o papel caia da bandeja de Saída, puxe a extensão da bandeja de Saída para fora. Se você estiver imprimindo no modo Rascunho, desdobre o limite da extensão da bandeja de Saída.



1 | Extensão da bandeja de Saída

2 | Limite da extensão da bandeja de Saída

Como dobrar as bandejas de papel

Siga estas etapas para dobrar as bandejas de papel:

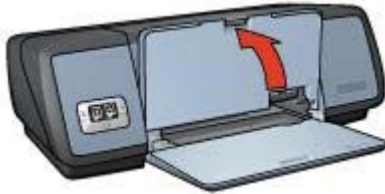
- 1 Retire o papel ou outro tipo de mídia das bandejas de papel.
- 2 Se o limite da extensão da bandeja de Saída estiver levantado, abaixe-o e depois empurre-o para dentro da extensão da bandeja de Saída.



- 3 Empurre a extensão da bandeja de Saída para dentro da bandeja de Saída.



- 4 Levante a bandeja de Saída.



- 5 Levante a bandeja de Entrada.



Cartuchos de tinta

Três cartuchos de tinta podem ser utilizados com a impressora.



1	Cartucho de tinta preto
2	Cartucho de tinta colorido
3	Cartucho de tinta para fotos

Para obter informações sobre a impressão com os cartuchos de tinta, consulte [Como usar os cartuchos de tinta](#).

Para obter informações sobre a compra de novos cartuchos de tinta, consulte [Substituição de cartuchos de tinta](#).

Como usar os cartuchos de tinta

Os cartuchos de tinta podem ser usados das seguintes formas:

Impressão diária

Use os cartuchos de tinta preto e colorido para trabalhos de impressão diários.

Fotos coloridas de qualidade

Para obter cores mais vibrantes ao imprimir fotografias coloridas ou outros documentos especiais, retire o cartucho de tinta preto e instale um cartucho de tinta para fotos. O cartucho de tinta para fotos, combinado ao cartucho de tinta colorido, propicia fotos praticamente livres de granulações.

Substituição de cartuchos de tinta

Ao comprar cartuchos de tinta, procure o número de seleção do cartucho de tinta.

Você pode encontrar o número de seleção em três locais:

- Etiqueta de número de seleção: Observe a etiqueta do cartucho de tinta que você está substituindo.



1	Etiqueta de número de seleção
---	-------------------------------

- Documentação da impressora: Para obter uma lista de números de seleção de cartucho de tinta, consulte o guia de referência que acompanha a impressora.
- Caixa de diálogo Informações sobre pedidos de cartuchos de tinta: Para obter uma lista de números de seleção de cartucho de tinta, abra a [Caixa de ferramentas da impressora](#), clique na guia **Nível de tinta estimado** e, em seguida, clique no botão **Informações sobre pedidos de cartuchos de tinta**.

Se um cartucho ficar sem tinta, a impressora poderá operar no [modo de reserva de tinta](#).

Para obter informações sobre a instalação de um cartucho de tinta de substituição, consulte a página de [instalação do cartucho de tinta](#).

Modo de reserva de tinta

Use o modo de reserva de tinta para operar a impressora com somente um cartucho de tinta. O modo de reserva de tinta é iniciado quando um cartucho é retirado do compartimento do cartucho de tinta.

- [Resultados do modo de reserva de tinta](#)
- [Como sair do modo de reserva de tinta](#)

Resultados do modo de reserva de tinta

A impressão no modo de reserva de tinta torna a impressão lenta e afeta a qualidade da impressão.

Cartucho de tinta instalado	Resultado
Cartucho de tinta preto	As cores são impressas em escala de cinza.
Cartucho de tinta colorido	As cores são impressas, mas o preto fica esmaecido.
Cartucho de tinta para fotos	As cores são impressas em escala de cinza.

Nota A HP não recomenda o uso do cartucho de tinta preto para o modo de reserva de tinta.

Como sair do modo de reserva de tinta

Instale dois cartuchos de tinta na impressora para sair do modo de reserva de tinta.

Para obter instruções sobre a instalação de um cartucho de tinta, consulte a página de [instalação do cartucho de tinta](#).

Sensor automático de tipo de papel

O Sensor automático de tipo de papel seleciona automaticamente as configurações de impressão adequadas para a mídia que está sendo impressa, especialmente quando mídia e papel HP estão sendo usados.

Para obter mais informações, consulte [Como funciona o Sensor automático de tipo de papel](#).

Como funciona o Sensor automático de tipo de papel

Quando o Sensor automático de tipo de papel está encaixado, a impressora usa uma luz sensorial óptica vermelha para digitalizar a primeira página de um documento, a fim de determinar a melhor configuração de tipo de papel. Uma vez determinada a configuração do tipo de papel, o documento é impresso.

Para obter mais informações, consulte [Utilização do Sensor automático de tipo de papel](#).



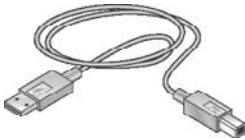
Cuidado Não exponha a impressora à luz solar direta. Essa exposição pode causar interferência no Sensor automático de tipo de papel.

4 Conexão à impressora

- [USB](#)
- [Ligação em rede](#)

USB

A impressora se conecta ao computador com um cabo universal serial bus (barramento serial universal) (USB). O computador deve executar o Windows 98 ou posterior para que seja possível utilizar o cabo USB.



Para obter instruções sobre a conexão da impressora com um cabo USB, consulte o cartaz de Instalação que acompanha a impressora.

Nota Sua impressora talvez não venha com um cabo USB.

Ligação em rede

A impressora pode ser conectada à rede de duas maneiras:

- Ela pode ser conectada por intermédio de um computador ligado em rede
- Ela pode ser conectada usando-se um Servidor de impressão HP Jetdirect

Conexão por um computador em rede

A impressora pode ser conectada diretamente a um computador em uma rede e compartilhada com outros computadores na rede.

Para obter instruções sobre como compartilhar a impressora em uma rede, use o CD do software da impressora e siga as instruções de configuração de rede na tela.

Uso de um servidor de impressão HP Jetdirect

A impressora pode ser conectada à rede com um servidor de impressão HP Jetdirect.

Para obter instruções sobre como usar um servidor de impressão HP Jetdirect, use o CD do software da impressora e a documentação que acompanha o servidor de impressão.

Nota Os servidores de impressão HP Jetdirect não estão disponíveis em todos os países/regiões.

5 Impressão de fotos

O software da impressora oferece vários recursos que facilitam a impressão de fotografias digitais e aumenta a qualidade das fotos.

Aprenda a desempenhar as seguintes tarefas:

- Impressão de [fotos sem margem](#)
- Impressão de fotos com uma [margem](#).
- Usar as [opções de fotografia digital HP](#) para retocar fotos.
- Usar o [cartucho de tinta para fotos](#) para obter cores nítidas e fotos praticamente sem granulações.
- Obter a melhor combinação de velocidade e qualidade, usando a tecnologia [PhotoREt](#).
- Obter a resolução de impressão mais alta, com o recurso [Resolução máxima \(dpi\)](#).
- Aprimorar as cores impressas com as seguintes opções do software:
 - [Configurações avançadas de cor](#)
 - [Gerenciamento de cores](#)
- Imprimir uma foto [em formato de Impressão Exif](#) caso você tenha um software compatível com a Impressão Exif.
- Impedir que o papel fotográfico fique curvado, seguindo as [diretrizes de armazenamento e manuseio de papel fotográfico](#).
- Use o Papel Fotográfico Para Uso Diário HP para [economizar dinheiro e tinta](#) ao imprimir fotos.

Impressão de fotos sem margem

Use a impressão sem borda para imprimir até as margens de determinados tipos de papel e para imprimir em uma variedade de tamanhos de papel — de papel fotográfico 4 x 6 polegadas até um tamanho de foto personalizado 210 x 594 mm (8,5 x 23,4 polegadas).

- [Diretrizes](#)
- [Preparação para impressão](#)
- [Impressão](#)

Diretrizes

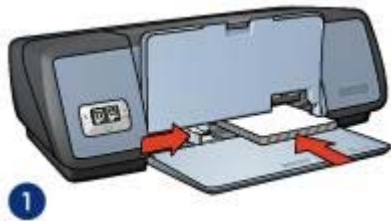
- Para obter resultados de alta qualidade, use um [cartucho de tinta para fotos](#) em combinação com o cartucho de tinta colorido.
- Não imprima fotos sem margem no [modo de reserva de tinta](#). Sempre use dois cartuchos de tinta instalados na impressora.
- Abra o arquivo em um programa de software e atribua o tamanho da foto. Verifique se o tamanho corresponde ao do papel em que deseja fazer a impressão da foto.
- Para obter o máximo de resistência contra desbotamento, use o Papel Fotográfico HP Premium Plus.
- Não ultrapasse a capacidade da bandeja de Entrada: 30 folhas de papel fotográfico.

Preparação para impressão

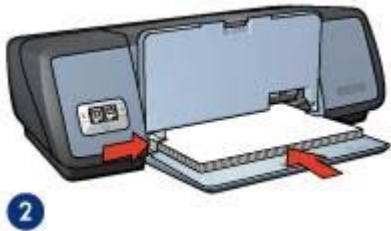
- 1 Levante a bandeja de Saída.
- 2 Empurre a guia de papel para a esquerda.
- 3 Verifique se o papel fotográfico está esticado.
- 4 Coloque o papel fotográfico na bandeja de Entrada, com o lado a ser impresso voltado para baixo.

Se você estiver usando um papel fotográfico que tenha uma aba destacável, verifique se a aba está voltada para o lado contrário da impressora.

- 5 Empurre a guia de papel firmemente contra a borda da pilha de papel.



1 | Fotos pequenas



2 | Fotos grandes

- 6 Abaixar a bandeja de Saída.

Impressão

Nota Se o programa de software possuir um recurso de impressão de fotografias, siga as instruções por ele fornecidas. Caso contrário, siga estas instruções.

- 1 Abra a caixa de diálogo [Propriedades da impressora](#).
- 2 Na guia **Atalhos de impressão**, selecione **Impressão de fotografias sem margem** e, em seguida, selecione as seguintes opções:
 - **Qualidade de impressão:** **Normal**, **Melhor** ou **Resolução máxima (dpi)**
 - **Tamanho do papel:** Um tamanho apropriado de papel fotográfico sem margem
 - **Tipo de papel:** Tipo de papel fotográfico apropriado
 - **Orientação:** **Retrato** ou **Paisagem**
- 3 Configure as [opções de fotografia digital HP](#) conforme apropriado.
- 4 Clique em **OK** para imprimir a foto.

Se você imprimiu em papel fotográfico com aba destacável, remova a guia para tornar o documento totalmente sem bordas.

Use o recurso de ajuda [O que é isto?](#) para aprender os recursos que aparecem na caixa de diálogo Propriedades da impressora.

Impressão de fotos com uma margem

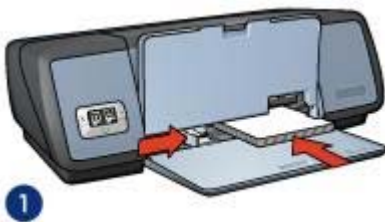
- [Diretrizes](#)
- [Preparação para impressão](#)
- [Impressão](#)

Diretrizes

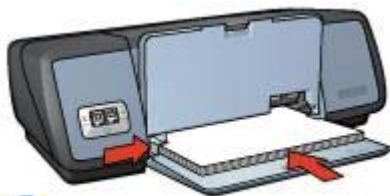
- Para obter resultados de alta qualidade, use um [cartucho de tinta para fotos](#) em combinação com o cartucho de tinta colorido.
- Para obter o máximo de resistência contra desbotamento, use o Papel Fotográfico HP Premium Plus.
- Não ultrapasse a capacidade da bandeja de Entrada: 30 folhas de papel fotográfico.

Preparação para impressão

- 1 Levante a bandeja de Saída.
- 2 Empurre a guia de papel para a esquerda.
- 3 Verifique se o papel fotográfico está esticado.
- 4 Coloque o papel fotográfico na bandeja de Entrada, com o lado a ser impresso voltado para baixo.
- 5 Empurre a guia de papel firmemente contra a borda da pilha de papel.



1	Fotos pequenas
---	----------------



2	Fotos grandes
---	---------------

6 Abaixar a bandeja de Saída.

Impressão

Nota Se o programa de software possuir um recurso de impressão de fotografias, siga as instruções por ele fornecidas. Caso contrário, siga estas instruções.

- 1 Abra a caixa de diálogo [Propriedades da impressora](#).
- 2 Na guia **Atalhos de impressão**, selecione **Impressão de fotografias com margens brancas** e, em seguida, selecione as seguintes opções:
 - **Qualidade de impressão:** **Normal**, **Melhor** ou **Resolução máxima (dpi)**
 - **Tamanho do papel:** Tamanho de papel fotográfico apropriado
 - **Tipo de papel:** Tipo de papel fotográfico apropriado
 - **Orientação:** **Retrato** ou **Paisagem**
- 3 Configure as [opções de fotografia digital HP](#) conforme apropriado.
- 4 Clique em **OK** para imprimir a foto.

Use o recurso de ajuda [O que é isto?](#) para aprender os recursos que aparecem na caixa de diálogo [Propriedades da impressora](#).

Opções de fotografia digital HP

A impressora possui diversos recursos para aprimorar a qualidade das fotografias digitais.

- [Como abrir as opções de fotografia digital HP](#)
- [Uso das opções de fotografia digital HP](#)

Como abrir as opções de fotografia digital HP

Siga estas etapas para abrir a caixa de diálogo **Opções de fotografia digital HP**:

- 1 Abra a caixa de diálogo [Propriedades da impressora](#).
- 2 Clique na guia **Papel/qualidade** e no botão **Fotografia digital HP**.

Uso das opções de fotografia digital HP

Utilize a caixa de diálogo **Opções de fotografia digital HP** para configurar estas opções:



- 1 **Remoção de olhos vermelhos:** Clique em **Ativado** para reduzir ou remover os olhos vermelhos da fotografia.
- 2 **Aperfeiçoamento do contraste:** Ajuste o contraste de acordo com sua preferência. Clique em **Automático** para que o software da impressora faça o balanço do contraste automaticamente.
- 3 **Flash digital:** Ajuste a exposição em áreas escuras das fotos para realçar os detalhes. Clique em **Automático** para que o software da impressora faça o balanço entre claro e escuro automaticamente.
- 4 **SmartFocus:** Aprimore a qualidade e a clareza da imagem. Clique em **Ativado** para que o software da impressora focalize automaticamente as imagens.
- 5 **Nitidez:** Ajuste a nitidez da imagem de acordo com sua preferência. Clique em **Automático** para que o software da impressora configure automaticamente o nível de nitidez da imagem.
- 6 **Nivelamento:** Uniformize uma imagem. Clique em **Automático** para que o software da impressora configure automaticamente o nível de nivelamento da imagem.

Cartucho de tinta para fotos

O cartucho de tinta para fotos, quando usado em conjunto com o cartucho de tinta colorido, propicia fotos praticamente livres de granulações. Ele oferece uma excepcional resistência ao desbotamento para fotos impressas no Papel Fotográfico HP Premium Plus.



É possível comprar um cartucho de tinta para fotos separadamente, caso ele não acompanhe a impressora.

- [Instalação do cartucho de tinta para fotos](#)
- [Uso do cartucho de tinta para fotos](#)
- [Armazenamento do cartucho de tinta para fotos](#)

Instalação do cartucho de tinta para fotos

Para instalar o cartucho de tinta para fotos, retire o cartucho preto da impressora e [instale](#) o cartucho de tinta para fotos do lado direito do compartimento do cartucho.

Nota Para proteger um cartucho de tinta quando ele não estiver na impressora, siga estas [diretrizes](#) de armazenamento.

Uso do cartucho de tinta para fotos

- 1 Abra a caixa de diálogo [Propriedades da impressora](#).
- 2 Clique na guia **Atalhos de impressão** ou na guia **Papel/qualidade**.

Nota Na guia **Atalhos de impressão**, selecione **Impressão de fotografias sem margem** ou **Impressão de fotografias com margens brancas**.

- 3 Localize a lista suspensa apropriada:

Guia	Lista suspensa
Atalhos de impressão	Tipo de papel
Papel/qualidade	O tipo é

- 4 Na lista suspensa, clique no tipo de papel fotográfico apropriado.
- 5 Clique em **Normal**, **Melhor** ou **Resolução máxima (dpi)** na lista suspensa **Qualidade de impressão**.
- 6 Selecione qualquer outra configuração de impressão desejada e clique em **OK**.

Armazenamento do cartucho de tinta para fotos

Siga estas [diretrizes](#) ao armazenar o cartucho de tinta para fotos.

PhotoREt

A tecnologia PhotoREt oferece a melhor combinação de velocidade e qualidade de impressão de imagens.

Siga estas etapas para imprimir com a tecnologia PhotoREt:

- 1 Abra a caixa de diálogo [Propriedades da impressora](#).
- 2 Clique na guia **Atalhos de impressão** ou na guia **Papel/qualidade**.
- 3 Clique em **Melhor** na lista suspensa **Qualidade de impressão**.
- 4 Selecione qualquer outra configuração de impressão desejada e clique em **OK**.

Resolução máxima (dpi)

A configuração de qualidade de impressão Resolução máxima (dpi) oferece impressão a uma resolução de 4800 x 1200 pontos por polegada (dots per inch) (dpi) otimizado.

A resolução 4800 x 1200 dpi otimizado é a resolução máxima de qualidade dessa impressora. Quando a opção de resolução 4800 x 1200 dpi otimizado é selecionada no software da impressora, o cartucho de tinta colorido imprime no modo 4800 x 1200 dpi otimizado (até 4800 x 1200 dpi otimizado em cores e 1200 dpi de entrada). Se houver também um [cartucho de tinta para fotos](#) instalado, a qualidade da impressão será aprimorada. É possível comprar um cartucho de tinta para fotos separadamente, caso ele não acompanhe a impressora.

Nota O uso da Resolução máxima (dpi) aumenta o tempo de impressão e requer um grande volume de espaço em disco.

Siga estas etapas para imprimir no modo 4800 x 1200 dpi otimizado:

- 1 Abra a caixa de diálogo [Propriedades da impressora](#).
- 2 Clique na guia **Atalhos de impressão** ou na guia **Papel/qualidade**.

Nota Na guia **Atalhos de impressão**, selecione **Impressão de fotografias sem margem** ou **Impressão de fotografias com margens brancas**.

- 3 Localize a lista suspensa apropriada:

Guia	Lista suspensa
Atalhos de impressão	Tipo de papel
Papel/qualidade	O tipo é

- 4 Na lista suspensa, clique no tipo de papel fotográfico apropriado.
- 5 Clique em **Resolução máxima (dpi)** na lista suspensa **Qualidade de impressão**.
- 6 Selecione qualquer outra configuração de impressão desejada e clique em **OK**.

Nota Use um Papel Fotográfico HP Premium ao imprimir no modo de Resolução máxima (dpi), para aprimorar a correspondência de cores e os detalhes da foto.

Uso de configurações avançadas de cor

Use a caixa de diálogo Configurações avançadas de cor para ajustar a forma como as cores são impressas nas fotos.

O ajuste dessas configurações faz com que as cores impressas sejam diferentes das cores que aparecem no monitor do computador.

Para especificar as configurações avançadas de cor, siga estas etapas:

- 1 Abra a caixa de diálogo [Propriedades da impressora](#).
- 2 Clique na guia **Cor** e depois no botão **Configurações avançadas de cor**.
- 3 Você pode ajustar as seguintes configurações:
 - **Configurações gerais de cor:** Ajuste a **Saturação**, o **Brilho** e o **Tom de cor** para afetar a forma como as cores gerais são impressas.
 - **Configurações específicas de cor:** Ajuste os controles deslizantes **Ciano**, **Magenta**, **Amarelo** e **Preto** para especificar o nível de cada cor que é usada na impressão.

Nota Quando você ajusta as configurações de cor, as alterações se refletem na caixa Visualizar impressão.

- 4 Após especificar as configurações de cor, clique em **OK**.
- 5 Selecione qualquer outra configuração de impressão desejada e clique em **OK**.

Gerenciamento de cores

O gerenciamento de cores define o intervalo de cores que pode ser impresso. O software da impressora converte as cores de sua foto das configurações atuais das cores para a opção de gerenciamento de cores que está selecionada.

Siga estas etapas para selecionar uma opção de gerenciamento de cores:

- 1 Abra a caixa de diálogo [Propriedades da impressora](#).
- 2 Clique na guia **Cor**.



- 3 Clique em uma das seguintes opções da lista suspensa **Gerenciamento de cores**:
 - **ColorSmart/sRGB**: ColorSmart/sRGB é uma opção adequada para a maioria dos trabalhos de impressão. É usada para a maioria dos documentos com base na Web e nos dispositivos de imagem atuais.
 - **AdobeRGB**: Ao usar o Adobe RGB para imprimir em um programa de software profissional, desative o gerenciamento de cores no programa e deixe que o software da impressora gerencie o espaço de cores. Use a configuração AdobeRGB para fotos que foram originariamente criadas no espaço de cores AdobeRGB.
 - **Gerenciado por aplicativo**: Use essa opção para que o programa no qual você está imprimindo gerencie a cor da foto.
- 4 Selecione qualquer outra configuração de impressão desejada e clique em **OK**.

Impressão Exif

A Impressão Exif (Exchangeable Image File Format 2.2) é um padrão internacional para imagens digitais que simplifica a fotografia digital e melhora a qualidade das fotografias impressas. Quando uma fotografia é tirada com uma câmera digital compatível com Impressão Exif, esse recurso captura informações tais como tempo de exposição, tipo de flash e saturação de cor e as armazena no arquivo da imagem. O software da impressora HP Deskjet utiliza essas informações para realizar automaticamente melhorias específicas à imagem, resultando em fotografias excelentes.

Para imprimir fotos aprimoradas para impressão em formato Exif, você precisa ter os seguintes itens:

- Uma câmera digital que ofereça suporte a Impressão Exif
- Um software de fotografia compatível com a Impressão Exif

Siga estas etapas para imprimir fotografias aprimoradas para impressão em formato Exif:

- 1 Abra o arquivo que deseja imprimir usando o software para impressão de fotografias aprimoradas em formato Exif.
- 2 Abra a caixa de diálogo [Propriedades da impressora](#).
- 3 Clique na guia **Papel/qualidade**.
- 4 Selecione o tipo de papel fotográfico adequado na lista suspensa **O tipo é**.
- 5 Clique em **Normal**, **Melhor** ou **Resolução máxima (dpi)** na lista suspensa **Qualidade de impressão**.
- 6 Selecione qualquer outra configuração de impressão desejada e clique em **OK**.

O software da impressora otimiza automaticamente a imagem impressa.

Armazenamento e manuseio do papel fotográfico

Siga estas instruções para manter a qualidade do papel fotográfico HP.

Armazenamento

- Mantenha o papel fotográfico não utilizado em um saco plástico. Armazene o papel fotográfico embalado em uma superfície plana e em um local arejado.
- Quando estiver pronto para imprimir, retire do saco plástico apenas o papel que você planeja usar imediatamente. Quando tiver terminado de imprimir, retorne o papel fotográfico não utilizado para o saco plástico.
- Não deixe o papel fotográfico não utilizado na bandeja de papel da impressora. O papel pode começar a enrolar, o que reduz a qualidade de suas fotografias.

Manuseio

- Sempre segure o papel fotográfico pelas margens. As impressões digitais no papel fotográfico podem reduzir a qualidade de impressão.
- Se os cantos do papel fotográfico se curvarem mais do que 10 mm (0,4 polegada), alise o papel colocando-o na embalagem de armazenamento e dobrando-o na direção oposta à da curvatura até que o papel fique liso. O papel fotográfico deve estar esticado antes da impressão.

Como economizar dinheiro ao imprimir fotos

Para economizar dinheiro e tinta ao imprimir fotos, use o Papel Fotográfico Para Uso Diário HP e configure a [qualidade de impressão](#) para **Normal**.

O Papel Fotográfico Para Uso Diário HP foi criado para produzir fotos de qualidade com menos tinta.

Nota Para obter fotos de maior qualidade, use o Papel Fotográfico HP Premium Plus e configure a qualidade de impressão para **Melhor** ou [Resolução máxima \(dpi\)](#).

6 Impressão de outros documentos



E-mail



Cartas



Documentos



Envelopes



Brochuras



Cartões de felicitação



Postais



Transparências



Etiquetas



Cartões de índice



Livretos



Cartazes



Transparências para T-shirt

Dicas de impressão: Minimize custo e esforços, ao mesmo tempo maximizando a qualidade das suas impressões, com as dicas de impressão.

Software da impressora: Aprenda sobre o [software da impressora](#).

E-mail

- [Diretrizes](#)
- [Preparação para impressão](#)
- [Impressão](#)

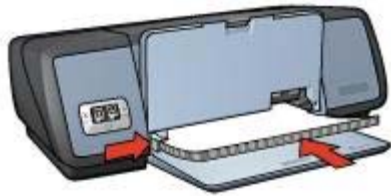
Diretrizes

Não ultrapasse a capacidade da bandeja de Entrada: 100 folhas de papel comum.

Preparação para impressão

- 1 Levante a bandeja de Saída.
- 2 Empurre a guia de papel para a esquerda.

- 3 Coloque o papel comum na bandeja de Entrada, empurrando-o para dentro da impressora até que ele pare.
- 4 Empurre a guia de papel firmemente contra a borda da pilha de papel.



- 5 Abaixar a bandeja de Saída.

Impressão

- 1 Abra a caixa de diálogo [Propriedades da impressora](#).
- 2 Na guia **Atalhos de impressão**, selecione **Impressão comum** ou **Impressão rápida/econômica** e especifique as seguintes configurações de impressão:
 - **Tamanho do papel:** Tamanho de papel apropriado
 - **Tipo de papel:** **Automático** ou **Papel comum**
- 3 Clique em **OK**.

Use o recurso de ajuda [O que é isto?](#) para aprender os recursos que aparecem na caixa de diálogo Propriedades da impressora.

Cartas

- [Diretrizes](#)
- [Preparação para impressão](#)
- [Impressão](#)

Diretrizes

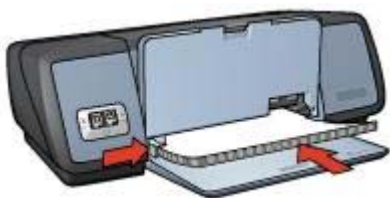
- Aprenda a adicionar uma [marca d'água](#) à carta.
- Para obter ajuda ao imprimir em um envelope, consulte [envelopes](#).
- Não ultrapasse a capacidade da bandeja de Entrada: 100 folhas de papel.

Preparação para impressão

- 1 Levante a bandeja de Saída.
- 2 Empurre a guia de papel para a esquerda.
- 3 Coloque o papel na bandeja de Entrada, empurrando-o para dentro da impressora até que ele pare.

Nota Se você estiver usando papel timbrado, verifique se o timbre está com a face para baixo e na direção do interior da impressora.

- 4 Empurre a guia de papel firmemente contra a borda da pilha de papel.



- 5 Abaixe a bandeja de Saída.

Impressão

- 1 Abra a caixa de diálogo [Propriedades da impressora](#).
- 2 Na guia **Atalhos de impressão**, selecione **Impressão de apresentação** e especifique as seguintes configurações de impressão:
 - **Tamanho do papel:** Tamanho de papel apropriado
 - **Tipo de papel:** **Automático** ou **Papel comum**
- 3 Selecione qualquer outra configuração de impressão desejada e clique em **OK**.

Use o recurso de ajuda [O que é isto?](#) para aprender os recursos que aparecem na caixa de diálogo Propriedades da impressora.

Documentos

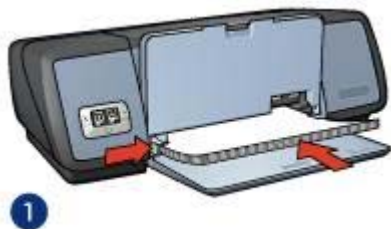
- [Diretrizes](#)
- [Preparação para impressão](#)
- [Impressão](#)

Diretrizes

- Para rascunho de documentos, use a [Impressão rápida/econômica](#).
- Economize papel com a [impressão dupla-face](#).
- Aprenda a adicionar uma [marca d'água](#) ao documento.
- Não ultrapasse a capacidade da bandeja de Entrada: 100 folhas de papel.

Preparação para impressão

- 1 Levante a bandeja de Saída.
- 2 Empurre a guia de papel para a esquerda.
- 3 Coloque o papel comum na bandeja de Entrada, empurrando-o para dentro da impressora até que ele pare.
- 4 Empurre a guia de papel firmemente contra a borda da pilha de papel.



1	Papel carta ou A4
---	-------------------

- 5 Abaixe a bandeja de Saída.

Impressão

- 1 Abra a caixa [Propriedades da impressora](#).
- 2 Na guia **Atalhos de impressão**, selecione **Impressão comum** e especifique as seguintes configurações de impressão:
 - **Tamanho do papel:** Tamanho de papel apropriado
 - **Tipo de papel:** **Automático** ou **Papel comum**
- 3 Selecione as seguintes configurações de impressão:
 - [Qualidade de impressão](#)
 - [Impressão dupla-face](#) se quiser imprimir em ambos os lados do papel
- 4 Selecione qualquer outra configuração de impressão desejada e clique em **OK**.

Use o recurso de ajuda [O que é isto?](#) para aprender os recursos que aparecem na caixa de diálogo Propriedades da impressora.

Envelopes

- [Diretrizes](#)
- [Preparação para impressão](#)
- [Impressão](#)

Diretrizes

- Evite usar envelopes que tenham as seguintes características:
 - Fechos ou janelas
 - Bordas grossas, irregulares ou curvadas
 - Revestimentos brilhantes ou com gravações em relevo
 - Dobras, rasgos ou outro tipo de defeito
- Alinhe as margens dos envelopes antes de inseri-los na bandeja de Entrada.
- Não ultrapasse a capacidade da bandeja de Entrada: 10 envelopes.

Preparação para impressão

- 1 Levante a bandeja de Saída e retire todo o papel da bandeja de Entrada.
- 2 Empurre a guia de papel para a esquerda.
- 3 Coloque os envelopes na bandeja de Entrada, o mais para a direita que for possível.

O lado a ser impresso deve estar virado para baixo e a aba deve estar virada para a esquerda.

- 4 Empurre os envelopes para dentro da impressora até que eles parem.
- 5 Empurre a guia de papel firmemente contra a borda da pilha de envelopes.



- 6 Abaixar a bandeja de Saída.

Impressão

- 1 Abra a caixa de diálogo [Propriedades da impressora](#).
- 2 Clique na guia **Papel/qualidade** e selecione as seguintes configurações de impressão:
 - **O tamanho é:** Tamanho de envelope apropriado
 - **O tipo é:** Automático ou Papel comum
- 3 Selecione qualquer outra configuração de impressão desejada e clique em **OK**.

Use o recurso de ajuda [O que é isto?](#) para aprender os recursos que aparecem na caixa de diálogo Propriedades da impressora.

Brochuras

- [Diretrizes](#)
- [Preparação para impressão](#)
- [Impressão de brochuras sem borda](#)
- [Impressão de brochuras com borda](#)

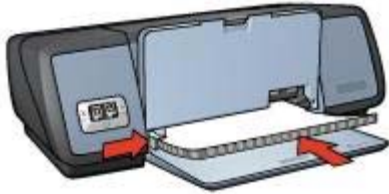
Diretrizes

- Para obter ótimos resultados, utilize o Papel Para Brochura e Folheto HP.
- Não imprima documentos sem bordas no [modo de reserva de tinta](#). Sempre use dois cartuchos de tinta instalados na impressora.
- Abra o arquivo em um programa de software e atribua o tamanho da brochura. Verifique se o tamanho corresponde ao do papel em que você deseja fazer a impressão da brochura.
- Não ultrapasse a capacidade da bandeja de Entrada: 20 folhas de papel para brochura.

Preparação para impressão

- 1 Levante a bandeja de Saída.
- 2 Empurre a guia de papel para a esquerda.

- 3 Coloque o papel para brochura na bandeja de Entrada, empurrando-o para dentro da impressora até que ele pare.
- 4 Empurre a guia de papel firmemente contra a borda da pilha de papel.



- 5 Abaixar a bandeja de Saída.

Impressão de brochuras sem borda

- 1 Abra a caixa de diálogo [Propriedades da impressora](#).
- 2 Clique na guia **Papel/qualidade**.
- 3 Selecione um tamanho de papel na lista suspensa **O tamanho é**.
- 4 Selecione um papel para brochura ou outro tipo de papel na lista suspensa **O tipo é**
Não selecione **Automático**

Nota Nem todos os tamanhos e tipos de papel estão disponíveis para a impressão sem borda.

- 5 Marque a caixa de seleção **Impressão sem borda**.
- 6 Configure a qualidade de impressão para **Melhor** ou **Resolução máxima (dpi)**.
- 7 Clique na guia **Básico** e configure a orientação.
- 8 Clique na guia **Acabamento** e selecione **Imprimir em ambos os lados** para imprimir em ambos os lados do papel para brochura.
Para obter mais informações, consulte [Impressão dupla-face](#).
- 9 Clique em **OK** para imprimir.

Use o recurso de ajuda [O que é isto?](#) para aprender os recursos que aparecem na caixa de diálogo Propriedades da impressora.

Impressão de brochuras com borda

- 1 Abra a caixa de diálogo [Propriedades da impressora](#).
- 2 Na guia **Atalhos de impressão**, selecione **Impressão de apresentação** e especifique as seguintes configurações de impressão:
 - **Tipo de papel:** Um papel para brochura apropriado
Não selecione **Automático**.
 - **Tamanho do papel:** Tamanho de papel apropriado
 - **Orientação:** **Retrato** ou **Paisagem**
- 3 Clique na guia **Acabamento** e selecione **Imprimir em ambos os lados** para imprimir em ambos os lados do papel para brochura.
Para obter mais informações, consulte [Impressão dupla-face](#).
- 4 Clique em **OK** para imprimir.

Use o recurso de ajuda [O que é isto?](#) para aprender os recursos que aparecem na caixa de diálogo Propriedades da impressora.

Cartões de felicitação

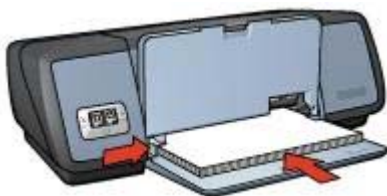
- [Diretrizes](#)
- [Preparação para impressão](#)
- [Impressão](#)

Diretrizes

- Desdobre os cartões pré-dobrados e coloque-os na bandeja de Entrada.
- Para obter ótimos resultados, utilize o Papel para Cartão de Felicitação da HP.
- Não ultrapasse a capacidade da bandeja de Entrada: 20 cartões.

Preparação para impressão

- 1 Levante a bandeja de Saída e retire todo o papel da bandeja de Entrada.
- 2 Empurre a guia de papel para a esquerda.
- 3 Folheie as extremidades dos cartões de felicitação para separá-los e alinhe as bordas.
- 4 Coloque os cartões de felicitação na bandeja de Entrada, com o lado a ser impresso voltado para baixo.
- 5 Empurre os cartões para dentro da impressora até que eles parem.
- 6 Empurre a guia de papel firmemente contra a borda dos cartões.



- 7 Abaixar a bandeja de Saída.

Impressão

Nota Se o programa de software incluir um recurso de impressão de cartões de felicitação, siga as instruções fornecidas com esse programa. Caso contrário, siga as instruções abaixo.

- 1 Abra a caixa de diálogo [Propriedades da impressora](#).
- 2 Clique na guia **Papel/qualidade** e especifique as configurações de impressão a seguir.
 - **O tamanho é:** Tamanho de cartão apropriado
 - **O tipo é:** Tipo de cartão apropriado
 - **Qualidade de impressão:** Normal
- 3 Selecione qualquer outra configuração de impressão desejada e clique em **OK**.

Use o recurso de ajuda [O que é isto?](#) para aprender os recursos que aparecem na caixa de diálogo Propriedades da impressora.

Postais

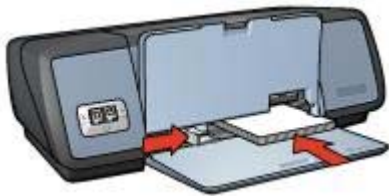
- [Diretrizes](#)
- [Preparação para impressão](#)
- [Impressão](#)

Diretrizes

- Use somente cartões que atendam às especificações de tamanho de papel adequadas à impressora. Se desejar obter as especificações, consulte o guia de referência que acompanha a impressora.
- Não ultrapasse a capacidade da bandeja de Entrada: 30 cartões.

Preparação para impressão

- 1 Levante a bandeja de Saída.
- 2 Empurre a guia de papel para a esquerda.
- 3 Coloque os cartões na bandeja de Entrada, o mais para a direita que for possível. O lado a ser impresso deve estar voltado para baixo e a margem mais curta deve apontar para a impressora.
- 4 Empurre os cartões para dentro da impressora até que eles parem.
- 5 Empurre a guia de papel firmemente contra a borda dos cartões.



- 6 Abaixar a bandeja de Saída.

Impressão

- 1 Abra a caixa de diálogo [Propriedades da impressora](#).
- 2 Clique na guia **Papel/qualidade** e especifique as seguintes configurações de impressão:
 - **O tamanho é:** Tamanho de cartão apropriado
 - **O tipo é:** Tipo de cartão apropriado
 - **Qualidade de impressão:** **Normal** ou **Melhor**
- 3 Selecione qualquer outra configuração de impressão desejada e clique em **OK**.

Use o recurso de ajuda [O que é isto?](#) para aprender os recursos que aparecem na caixa de diálogo Propriedades da impressora.

Transparências

- [Diretrizes](#)
- [Preparação para impressão](#)
- [Impressão](#)

Diretrizes

- Para obter os resultados ideais, use a Transparência para Jato de Tinta HP Premium.
- Não ultrapasse a capacidade da bandeja de Entrada: 30 transparências.

Preparação para impressão

- 1 Levante a bandeja de Saída e retire todo o papel da bandeja de Entrada.
- 2 Empurre a guia de papel para a esquerda.
- 3 Coloque as transparências na bandeja de Entrada.
O lado a ser impresso deve estar voltado para baixo e a fita adesiva deve estar virada para cima e apontando para a impressora.



- 4 Empurre cuidadosamente as transparências para dentro da impressora, até que parem, de modo que as fitas adesivas não fiquem presas uma à outra.
- 5 Deslize a guia de papel firmemente contra as bordas das transparências.
- 6 Abaixar a bandeja de Saída.

Impressão

- 1 Abra a caixa de diálogo [Propriedades da impressora](#).
- 2 Na guia **Atalhos de impressão**, selecione **Impressão de apresentação** e especifique as seguintes configurações de impressão:
 - **Tamanho do papel:** Tamanho de papel apropriado
 - **Tipo de papel:** **Automático** ou um filme de transparência adequado
- 3 Selecione qualquer outra configuração de impressão desejada e clique em **OK**.

Use o recurso de ajuda [O que é isto?](#) para aprender os recursos que aparecem na caixa de diálogo Propriedades da impressora.

Etiquetas

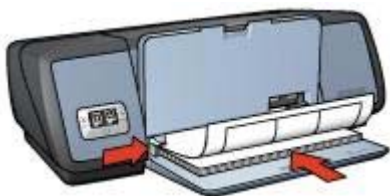
- [Diretrizes](#)
- [Preparação para impressão](#)
- [Impressão](#)

Diretrizes

- Utilize somente etiquetas de papel, plástico ou transparentes fabricadas especificamente para impressoras a jato de tinta.
- Use somente folhas inteiras de etiquetas.
- Evite usar etiquetas que estejam grudadas, enrugadas ou soltas da folha protetora.
- Não ultrapasse a capacidade da bandeja de Entrada: 20 folhas de etiquetas (use somente folhas de tamanho Carta ou A4).

Preparação para impressão

- 1 Levante a bandeja de Saída e retire todo o papel da bandeja de Entrada.
- 2 Empurre a guia de papel para a esquerda.
- 3 Folheie as margens das folhas de etiquetas para separá-las e alinhe as margens.
- 4 Coloque as folhas de etiquetas na bandeja de Entrada, com a etiqueta voltada para baixo.
- 5 Empurre as folhas na direção da impressora até que elas parem.
- 6 Deslize a guia de papel firmemente contra as bordas das folhas.



- 7 Abaixar a bandeja de Saída.

Impressão

Nota Se o programa de software possuir um recurso de impressão de etiquetas, siga as instruções por ele fornecidas. Caso contrário, siga as instruções abaixo.

- 1 Abra a caixa de diálogo [Propriedades da impressora](#).
- 2 Na guia **Atalhos de impressão**, selecione **Impressão comum** e especifique as seguintes configurações de impressão:
 - **Tamanho do papel:** Tamanho de papel apropriado
 - **Tipo de papel:** Automático ou **Papel comum**
- 3 Clique em **OK**.

Use o recurso de ajuda [O que é isto?](#) para aprender os recursos que aparecem na caixa de diálogo Propriedades da impressora.

Cartões de índice e outras mídias pequenas

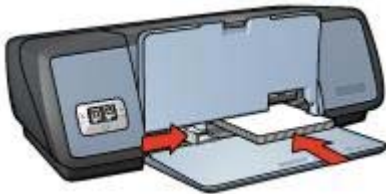
- [Diretrizes](#)
- [Preparação para impressão](#)
- [Impressão](#)

Diretrizes

- Use somente cartões e mídias pequenas que atendam às especificações de tamanho de papel adequadas à impressora. Se desejar obter as especificações, consulte o guia de referência que acompanha a impressora.
- Não ultrapasse a capacidade da bandeja de Entrada: 30 cartões.

Preparação para impressão

- 1 Levante a bandeja de Saída e retire todo o papel da bandeja de Entrada.
- 2 Empurre a guia de papel para a esquerda.
- 3 Coloque os cartões na bandeja de Entrada, o mais para a direita que for possível. O lado a ser impresso deve estar voltado para baixo e a margem mais curta deve apontar para a impressora.
- 4 Empurre os cartões para dentro da impressora até que eles parem.
- 5 Empurre a guia de papel firmemente contra a borda dos cartões.



- 6 Abaixar a bandeja de Saída.

Impressão

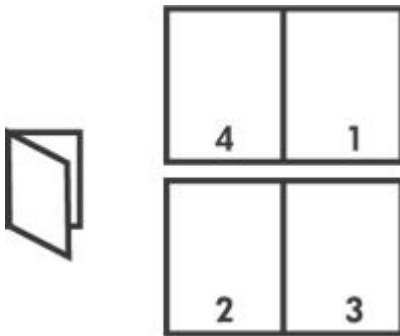
- 1 Abra a caixa de diálogo [Propriedades da impressora](#).
- 2 Clique na guia **Papel/qualidade** e especifique as seguintes configurações de impressão:
 - **O tamanho é:** Tamanho de cartão apropriado
 - **O tipo é:** Tipo de cartão apropriado
- 3 Selecione qualquer outra configuração de impressão desejada e clique em **OK**.

Use o recurso de ajuda [O que é isto?](#) para aprender os recursos que aparecem na caixa de diálogo Propriedades da impressora.

Livretos

A impressão de livretos organiza e redimensiona automaticamente as páginas de um documento para que, quando ele for dobrado como um livreto, as páginas fiquem na ordem correta.

Por exemplo, se um livreto de quatro páginas for impresso nos dois lados da folha de papel, as páginas serão reordenadas e impressas desta maneira:



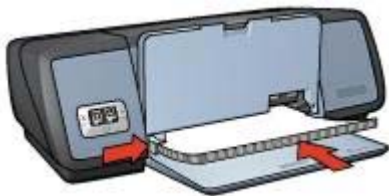
- [Diretrizes](#)
- [Preparação para impressão](#)
- [Impressão](#)

Diretrizes

Não ultrapasse a capacidade da bandeja de Entrada: 100 folhas de papel.

Preparação para impressão

- 1 Levante a bandeja de Saída.
- 2 Empurre a guia de papel para a esquerda.
- 3 Coloque o papel comum na bandeja de Entrada, empurrando-o para dentro da impressora até que ele pare.
- 4 Empurre a guia de papel firmemente contra a borda da pilha de papel.

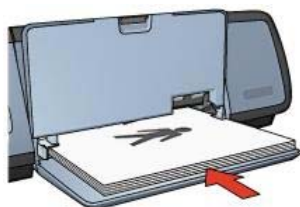


- 5 Abaixar a bandeja de Saída.

Impressão

- 1 Abra a caixa de diálogo [Propriedades da impressora](#).
- 2 Selecione a guia **Atalhos de impressão** e, em seguida, selecione **Impressão dupla-face** na lista suspensa.
- 3 Na lista suspensa **Imprimir em ambos os lados**, selecione uma das seguintes opções de encadernação:
 - **Livreto com margem esquerda**
 - **Livreto com margem direita**
- 4 Selecione qualquer outra configuração de impressão desejada e clique em **OK**.

- Quando solicitado, recoloca as páginas impressas na bandeja de Entrada, como mostrado abaixo.



- Clique em **Continuar** para concluir a impressão do livreto.
Use o recurso de ajuda [O que é isto?](#) para aprender os recursos que aparecem na caixa de diálogo Propriedades da impressora.

Cartazes

- [Diretrizes](#)
- [Preparação para impressão](#)
- [Impressão](#)

Diretrizes

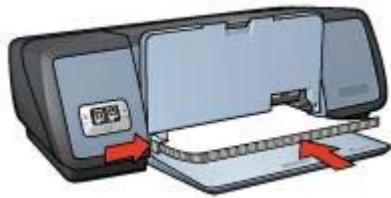
- Após a impressão das partes que compõem o cartaz, recorte as extremidades das folhas e monte o cartaz unindo as folhas com fita adesiva.



- Não ultrapasse a capacidade da bandeja de Entrada: 100 folhas de papel.

Preparação para impressão

- 1 Levante a bandeja de Saída.
- 2 Empurre a guia de papel para a esquerda.
- 3 Coloque o papel comum na bandeja de Entrada, empurrando-o para dentro da impressora até que ele pare.
- 4 Empurre a guia de papel firmemente contra a borda da pilha de papel.



- 5 Abaixe a bandeja de Saída.

Impressão

- 1 Abra a caixa de diálogo [Propriedades da impressora](#).
- 2 Clique na guia **Papel/qualidade** e especifique as seguintes configurações de impressão:
 - **O tamanho é:** Tamanho de papel apropriado
 - **O tipo é:** **Automático** ou **Papel comum**
- 3 Clique na guia **Acabamento** e especifique a seguinte configuração de impressão:
Impressão de pôster: 2 x 2, 3 x 3, 4 x 4 ou 5 x 5
- 4 Clique na guia **Básico** e configure a orientação.
- 5 Selecione qualquer outra configuração de impressão desejada e clique em **OK**.

Use o recurso de ajuda [O que é isto?](#) para aprender os recursos que aparecem na caixa de diálogo Propriedades da impressora.

Transparências para T-shirt

- [Diretrizes](#)
- [Preparação para impressão](#)
- [Impressão](#)

Diretrizes

- Use as Transparências HP Para T-shirt para obter ótimos resultados.
- O texto e os desenhos de uma imagem espelhada são impressos em posição horizontalmente contrária à que aparecem na tela do computador.

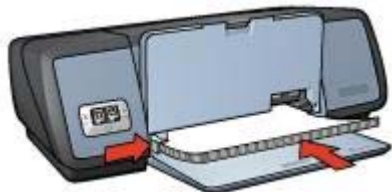


- Não ultrapasse a capacidade da bandeja de Entrada: 12 transparências para T-shirt

Preparação para impressão

- 1 Levante a bandeja de Saída e retire todo o papel da bandeja de Entrada.

- 2 Empurre a guia de papel para a esquerda.
- 3 Coloque o papel de transparência para T-shirt bandeja de Entrada, com o lado a ser impresso voltado para baixo.
- 4 Empurre o papel na direção da impressora até que ele pare.
- 5 Empurre a guia de papel firmemente contra a borda da pilha de papel.



- 6 Abaixar a bandeja de Saída.

Impressão

Nota Se o software que você está usando possuir um recurso de impressão de transparências para t-shirts, siga as instruções fornecidas com ele. Caso contrário, siga as instruções abaixo.

- 1 Abra a caixa de diálogo [Propriedades da impressora](#).
- 2 Clique na guia **Papel/qualidade** e especifique as seguintes configurações de impressão:
 - **O tamanho é:** Tamanho de papel apropriado
 - **O tipo é:** **Transparência HP para T-shirt**
 - **Qualidade de impressão:** **Normal** ou **Melhor**
- 3 Clique na guia **Básico** e especifique a seguinte configuração de impressão:
Orientação: Imagem espelhada

Nota Alguns programas de software de transparência para T-shirt não requerem que você imprima uma imagem espelhada.

- 4 Selecione qualquer outra configuração de impressão desejada e clique em **OK**. Use o recurso de ajuda [O que é isto?](#) para aprender os recursos que aparecem na caixa de diálogo Propriedades da impressora.

7 Dicas de impressão

Poupe tempo

- Use a guia [Atalhos de impressão](#).
- Defina as [configurações padrão](#) da impressora para opções que você usa com frequência.
- Crie [configurações rápidas da tarefa de impressão](#) para documentos impressos com frequência.
- Imprima na ordem [Normal](#).

Poupe dinheiro

- Use a [Impressão rápida/econômica](#).
- Imprima [várias páginas em uma folha de papel](#).
- Imprima um [documento dupla-face](#).
- Use o [Papel Fotográfico Para Uso Diário HP](#) para economizar dinheiro e tinta ao imprimir fotos.

Aumente a qualidade das impressões

- [Visualize](#) a impressão do documento antes de imprimi-lo.
- Imprima em um [tamanho de papel personalizado](#).
- Selecione o [tipo de papel](#) correto.
- Selecione a [qualidade de impressão](#) correta.
- [Redimensione](#) o documento conforme necessário.
- Adicione uma [marca d'água](#).

Atalhos de impressão

A guia Atalhos de impressão facilita a configuração das opções de impressão dos documentos que você deseja imprimir.



Use a guia Atalhos de impressão nas seguintes tarefas de impressão:

- Impressão comum
- Impressão de fotos – sem margem
- Impressão de fotos – com margens brancas
- Impressão dupla-face
- Impressão de apresentações
- Impressão rápida/econômica

Impressão rápida/econômica

Use a impressão Rápida/econômica para produzir rapidamente impressões com qualidade de rascunho.

Siga estas etapas para usar a impressão Rápida/econômica:

- 1 Abra a caixa de diálogo [Propriedades da impressora](#).
- 2 Selecione a guia **Atalhos de impressão** e, em seguida, selecione **Impressão rápida/econômica** na lista suspensa.
- 3 Especifique as configurações de impressão desejadas.
- 4 Clique em **OK**.

Use o recurso de ajuda [O que é isto?](#) para aprender os recursos que aparecem na caixa de diálogo Propriedades da impressora.

Impressão comum

Use a Impressão comum para imprimir documentos rapidamente.

- [Documentos](#)
- [E-mail](#)

Impressão de apresentações

Use a Impressão de apresentações para imprimir documentos de alta qualidade, incluindo:

- [Cartas](#)
- [Brochuras](#)
- [Transparências](#)

Impressão em escala de cinza

Siga estas etapas para imprimir em escala de cinza:

- 1 Abra a caixa de diálogo [Propriedades da impressora](#).
- 2 Clique na guia **Atalhos de impressão** ou na guia **Cor**.

Nota Na guia **Atalhos de impressão**, selecione **Impressão de apresentação** ou **Impressão rápida/econômica**.

- 3 Na lista suspensa **Imprimir em escala de cinza**, selecione uma das seguintes opções:
 - **Alta qualidade**: Use essa opção para fotos e outras impressões de alta qualidade.
 - **Somente preto**: Use essa opção para uma impressão rápida e econômica.
- 4 Selecione qualquer outra configuração de impressão desejada e clique em **OK**.

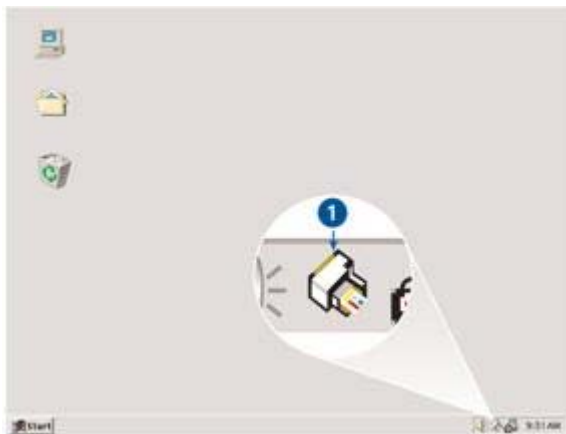
Definição de configurações padrão para a impressora

A impressora usa as configurações padrão em todos os documentos impressos, a menos que você abra a caixa de diálogo [Propriedades da impressora](#) e especifique outras configurações.

Para poupar tempo ao imprimir, defina as configurações padrão da impressora para as opções que você usa com frequência. Dessa forma, você não terá que especificar as opções toda vez que usar a impressora.

Siga estas etapas para alterar as configurações-padrão:

- 1 Clique no ícone da bandeja relativa à tarefa.



1 Ícone da bandeja da tarefa

- 1 É exibida a caixa de diálogo Propriedades da impressora.
- 2 Selecione as opções que deseja usar como padrão.
- 3 Clique em **OK**.
Uma caixa de diálogo é exibida, informando que as novas configurações serão usadas em todas as impressões. Se não quiser ver essa caixa de diálogo novamente, selecione **Não mostrar esta mensagem novamente**.
- 4 Clique em **OK** para salvar as novas configurações-padrão de impressão.

Seleção de uma qualidade de impressão

Siga estas etapas para selecionar uma qualidade de impressão:

- 1 Abra a caixa de diálogo [Propriedades da impressora](#).
- 2 Clique na guia **Atalhos de impressão** ou na guia **Papel/qualidade**.
- 3 Selecione uma das seguintes opções da lista suspensa **Qualidade de impressão**:
 - **FastDraft**: imprime na velocidade de impressão mais rápida enquanto usa a menor quantidade de tinta.
 - **Normal rápido**: imprime mais rápido do que o modo Normal e com uma qualidade de impressão superior ao modo Rascunho.
 - **Normal**: oferece o melhor equilíbrio entre qualidade de impressão e velocidade. Esta é a configuração apropriada para a maioria dos documentos.
 - **Melhor**: fornece impressão de alta qualidade.
 - **Resolução máxima (dpi)**: fornece a impressão com qualidade mais alta, mas exige mais tempo de impressão do que o modo **Melhor** e exige uma quantidade de espaço em disco maior.

Nota As opções de qualidade de impressão disponíveis na guia **Atalhos de impressão** variam, dependendo do tipo de documento que você estiver imprimindo.

Configuração da ordem das páginas

A ordem das páginas determina a ordem na qual seus documentos de várias páginas serão impressos. Muitas vezes, é conveniente imprimir a primeira página de um

documento por último, para que o documento completo fique com a face para cima na bandeja de Saída.

Para configurar a ordem das páginas, siga estas etapas:

- 1 Abra a caixa de diálogo [Propriedades da impressora](#).
- 2 Clique na guia **Básico**.



- 3 Escolha uma das seguintes opções:
 - **Normal**: imprime a primeira página do documento por último. Essa configuração poupa tempo, pois você não precisa reordenar as páginas impressas. Esta é a configuração apropriada para a maioria dos trabalhos de impressão.
 - **Inversa**: imprime a última página do documento por último.
- 4 Selecione qualquer outra configuração de impressão desejada e clique em **OK**.

Impressão de várias páginas em uma única folha de papel

Use o software da impressora para imprimir várias páginas de um documento em uma única folha de papel. O software da impressora redimensiona automaticamente o texto e as imagens do documento para que sejam ajustadas à página impressa.

Siga estas etapas para imprimir várias páginas de um documento em uma única folha de papel:

- 1 Abra a caixa de diálogo [Propriedades da impressora](#).
- 2 Clique na guia **Acabamento**.



- 3 Na lista suspensa **Páginas por folha**, selecione o número de páginas que devem ser impressas em cada folha de papel .
- 4 Se desejar que uma borda seja colocada em volta da imagem de cada página impressa na folha de papel, assinala a caixa de seleção **Imprimir bordas da página**.
- 5 Selecione um layout para cada uma das folhas de papel na lista suspensa **A ordem das páginas é**.
- 6 Selecione qualquer outra configuração de impressão desejada e clique em **OK**.

Visualização da impressão

Use a função de visualização da impressão para exibir uma amostra no seu computador antes de imprimir um documento. Se a impressão não estiver com bom aspecto, você poderá cancelar o trabalho de impressão e ajustar as configurações de impressão conforme necessário.

Para visualizar previamente um documento impresso, siga estas etapas:

- 1 Abra a caixa de diálogo **Propriedades da impressora**.
- 2 Clique na guia **Básico**.
- 3 Marque a caixa de seleção **Mostrar Visualizar impressão**.



- 4 Selecione qualquer outra configuração de impressão desejada e clique em **OK**. Antes de o documento ser impresso, aparecerá uma visualização.
- 5 Siga um destes procedimentos:
 - Selecione **Arquivo** e clique em **Imprimir na HP Deskjet** para imprimir o documento.
 - Selecione **Arquivo** e clique em **Cancelar impressão** para cancelar o trabalho de impressão. Ajuste as configurações de impressão conforme necessário antes de tentar imprimir o documento novamente.

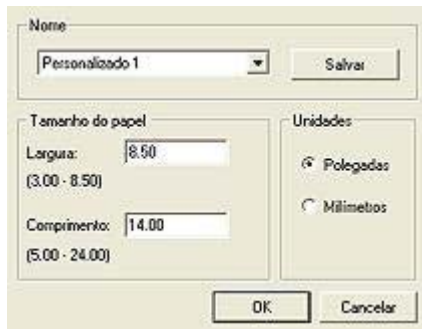
Configuração de um tamanho de papel personalizado

Use a caixa de diálogo Tamanho de papel personalizado para imprimir em um tamanho de papel especial.

Siga estas etapas para definir um tamanho de papel personalizado:

- 1 Abra a caixa de diálogo [Propriedades da impressora](#).
- 2 Clique na guia **Papel/qualidade**.
- 3 Clique no botão **Personalizar**.

Será exibida a caixa de diálogo Tamanho de papel personalizado.



- 4 Na lista suspensa **Nome**, selecione um nome de tamanho de papel personalizado.
- 5 Digite as dimensões do papel nas caixas **Largura** e **Comprimento**.
As dimensões mínimas e máximas são exibidas abaixo de cada caixa.
- 6 Selecione a unidade de medida: **Polegadas** ou **Milímetros**.
- 7 Clique em **Salvar** para salvar o tamanho personalizado.
- 8 Clique em **OK** para sair da caixa de diálogo **Tamanho de papel personalizado**.

Seleção de um tipo de papel

- [Utilização do Sensor automático de tipo de papel](#)
- [Seleção de um tipo de papel específico](#)

Utilização do Sensor automático de tipo de papel

Automático é a configuração padrão de tipo de papel. Quando usada, a configuração [Sensor automático de tipo de papel](#) seleciona automaticamente as configurações de impressão adequadas para a mídia que está sendo impressa, especialmente quando a mídia e o papel HP estão sendo usados.

Siga estas etapas para usar o Sensor automático de tipo de papel:

- 1 Abra a caixa de diálogo [Propriedades da impressora](#).
- 2 Clique na guia **Atalhos de impressão** ou na guia **Papel/qualidade**.
- 3 Localize a lista suspensa apropriada:

Guia	Lista suspensa
Atalhos de impressão	Tipo de papel
Papel/qualidade	O tipo é

- 4 Selecione **Automático** na lista suspensa.
- 5 Selecione qualquer outra configuração de impressão desejada e clique em **OK**.

Nota Não use a configuração Automático para impressões de alta qualidade. Em vez disso, selecione um [tipo de papel específico](#).

Seleção de um tipo de papel específico

Ao fazer uma impressão de qualidade superior, a HP recomenda que você selecione um tipo de papel específico.

Siga estas etapas para selecionar um tipo de papel específico:

- 1 Abra a caixa de diálogo [Propriedades da impressora](#).
- 2 Clique na guia **Atalhos de impressão** ou na guia **Papel/qualidade**.
- 3 Localize a lista suspensa apropriada:

Guia	Lista suspensa
Atalhos de impressão	Tipo de papel
Papel/qualidade	O tipo é

- 4 Na lista suspensa, selecione o tipo de papel apropriado.
- 5 Selecione qualquer outra configuração de impressão desejada e clique em **OK**.

Configurações rápidas da tarefa de impressão

Use as configurações rápidas de tarefa de impressão para imprimir ou salve as configurações de impressão que são usadas com frequência.

Por exemplo, se costuma imprimir envelopes, você poderá criar uma tarefa de impressão contendo as configurações de tamanho do papel, qualidade de impressão e orientação utilizadas normalmente para a impressão de envelopes. Depois de criar a tarefa de impressão, selecione-a sempre que desejar imprimir envelopes, em vez de definir cada uma das configurações de impressão separadamente.

Nota O software da impressora pode salvar até 25 configurações rápidas da tarefa de impressão.

Crie suas próprias tarefas ou use as tarefas de impressão criadas especificamente que estão disponíveis na lista suspensa Configurações rápidas da tarefa de impressão.

- [Uso de uma configuração rápida da tarefa de impressão](#)
- [Criação de uma configuração rápida da tarefa de impressão](#)
- [Exclusão de uma configuração rápida de tarefa de impressão](#)

Uso de uma configuração rápida da tarefa de impressão

Siga estas etapas para usar uma configuração rápida de tarefa de impressão:

- 1 Abra a caixa de diálogo [Propriedades da impressora](#).
- 2 Na lista suspensa, selecione a tarefa de impressão que você deseja usar.



3 Clique em **OK**.

Nota Para restaurar as configurações de impressão padrão, selecione **Configurações de impressão padrão** na lista suspensa **Configurações rápidas da tarefa de impressão** e clique em **OK**.

Criação de uma configuração rápida da tarefa de impressão

Siga estas etapas para criar uma configuração rápida de tarefa de impressão:

- 1 Abra a caixa de diálogo **Propriedades da impressora**.
- 2 Selecione as opções que deseja incluir na nova tarefa de impressão.
- 3 Digite um nome para a nova tarefa de impressão na lista suspensa **Configurações rápidas da tarefa de impressão** e clique em **Salvar**.

A configuração rápida de tarefa de impressão será adicionada à lista suspensa.

Nota Caso outras opções sejam adicionadas à tarefa de impressão, renomeie essa tarefa e clique em **OK**.

Exclusão de uma configuração rápida de tarefa de impressão

Siga estas etapas para excluir uma configuração rápida de tarefa de impressão:

- 1 Abra a caixa de diálogo **Propriedades da impressora**.
- 2 Na lista suspensa, selecione a tarefa de impressão que você deseja excluir e clique em **Excluir**.

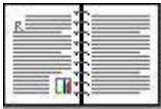
Nota Algumas configurações rápidas da tarefa de impressão não podem ser excluídas.

Impressão dupla-face

A impressão dupla-face, também conhecida como *duplexação*, permite imprimir nos dois lados do papel. A impressão dupla-face, além de ser econômica, também respeita o meio-ambiente.

Tipo de encadernação

Selecione o tipo de encadernação que você deseja para o documento dupla-face e siga as etapas relativas a essa encadernação.



Encadernaç
ão do tipo
livro



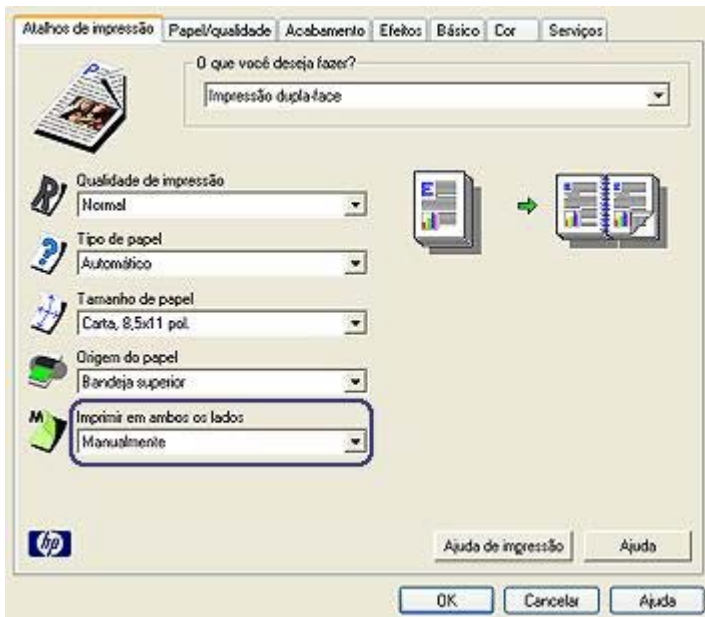
Encadernação do
tipo bloco

Nota A encadernação do tipo livro é o tipo mais comum de encadernação.

Encadernação do tipo livro

Siga estas etapas para imprimir um documento dupla-face com uma encadernação do tipo livro:

- 1 Abra a caixa de diálogo [Propriedades da impressora](#).
- 2 Clique na guia **Atalhos de impressão** e, selecione **Impressão dupla-face** na lista suspensa.



- 3 Na lista suspensa **Imprimir em ambos os lados**, selecione a opção **Manualmente**.
- 4 Selecione qualquer outra configuração de impressão desejada e clique em **OK**. A impressora imprime primeiro as páginas ímpares.
- 5 Após a impressão das páginas ímpares, recoloque as páginas impressas com a face impressa voltada para cima.



- 6 Clique em **Continuar** para imprimir as páginas pares.

Encadernação do tipo bloco

Siga estas etapas para imprimir um documento dupla-face com uma encadernação do tipo bloco:

- 1 Abra a caixa de diálogo **Propriedades da impressora**.

2 Clique na guia **Acabamento**.

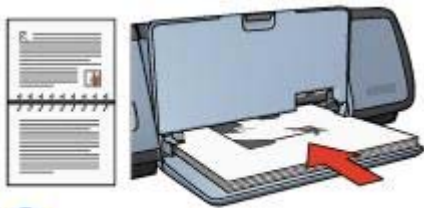


- 3 Marque as seguintes caixas de seleção:
 - **Imprimir em ambos os lados**
 - **Virar páginas para cima**
- 4 Selecione qualquer outra configuração de impressão desejada e clique em **OK**. A impressora imprime primeiro as páginas ímpares.
- 5 Após a impressão das páginas ímpares, recoloque as páginas impressas com a face impressa voltada para cima, de acordo com a orientação do documento: retrato ou paisagem.



1

1 Retrato



2

2 Paisagem

- 6 Clique em **Continuar** para imprimir as páginas pares.

Redimensionamento de um documento

Use o software da impressora para qualquer uma destas tarefas:

- Imprimir um documento em um papel de tamanho diferente daquele para o qual está formatado.
- Reduzir ou ampliar texto e gráficos na página impressa.

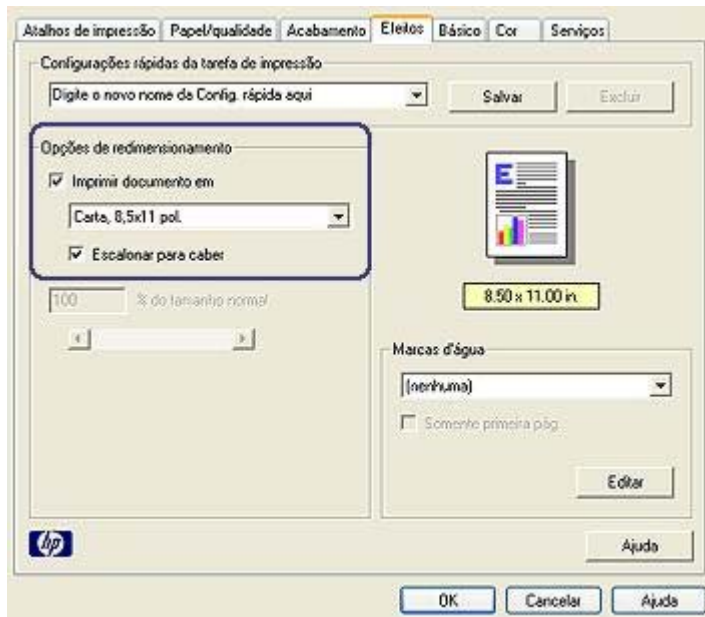
Impressão em um tamanho de papel diferente

Use esse recurso para imprimir em outro tamanho de papel um documento que está formatado para um determinado tamanho. Isso poderá ser útil caso você não tenha o tamanho correto de papel disponível.

Por exemplo, se você tiver criado um documento formatado para papel tamanho carta, mas não tiver esse papel disponível, poderá imprimir o documento em outro tamanho que esteja disponível.

Siga estas etapas para redimensionar o documento para um tamanho de papel diferente:

- 1 Abra a caixa de diálogo [Propriedades da impressora](#).
- 2 Clique na guia **Efeitos**.



- 3 Clique em **Imprimir documento em** e selecione o tamanho de papel de destino na lista suspensa.
O tamanho de papel de destino é aquele no qual você está imprimindo, e não o tamanho para o qual o documento foi formatado.
- 4 Siga um destes procedimentos:

Objetivo	Ação
Reduzir ou ampliar o documento para que caiba no tamanho de papel de destino.	Marque a caixa de seleção Escala para caber .
Imprimir o documento em seu tamanho original na bandeja de papel selecionada.	Não marque a caixa de seleção Escala para caber .

- 5 Selecione qualquer outra configuração de impressão desejada e clique em **OK**.

Redução ou ampliação de texto e gráficos

Use esse recurso para reduzir ou ampliar texto e gráficos impressos sem alterar o tamanho do papel.

Siga estas etapas para reduzir ou ampliar texto e gráficos:

- 1 Abra a caixa de diálogo [Propriedades da impressora](#).
- 2 Clique na guia **Efeitos**.
- 3 Na caixa **% do tamanho normal**, digite o percentual em que você deseja reduzir ou ampliar o texto e os gráficos.

Cem por cento representam o tamanho real do texto e dos gráficos. Digite um número menor do que 100 para reduzir o texto e os gráficos. Digite um número maior do que 100 para ampliar o texto e os gráficos.

- 4 Selecione qualquer outra configuração de impressão desejada e clique em **OK**.

Marcas d'água

Marcas d'água são exibidas como impressão em segundo plano nos documentos.

- [Aplicação de uma marca d'água existente](#)
- [Criação ou alteração de uma marca d'água](#)

Aplicação de uma marca d'água existente

Siga estas etapas para aplicar a marca d'água existente a um documento:

- 1 Abra a caixa de diálogo [Propriedades da impressora](#).
- 2 Clique na guia **Efeitos**.
- 3 Selecione a marca d'água na lista suspensa **Marcas d'água**.



Se não desejar usar uma das marcas d'água da lista, [crie uma nova marca d'água](#).

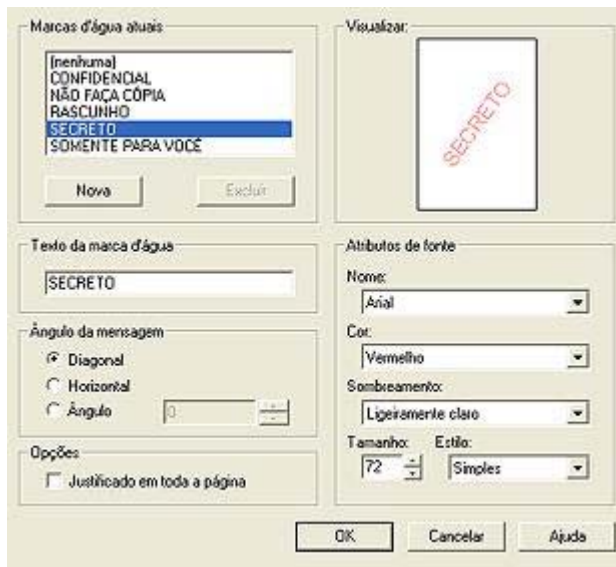
- 4 Escolha uma das seguintes ações:
 - Para que a marca d'água apareça somente na primeira página, selecione **Somente primeira pág.**
 - Para que a marca d'água apareça em todas as páginas, deixe a opção **Somente primeira pág.** desmarcada.
- 5 Imprima o documento de acordo com as instruções para o tipo de papel.

Criação ou alteração de uma marca d'água

Siga estas etapas para criar ou alterar uma marca d'água:

- 1 Abra a caixa de diálogo [Propriedades da impressora](#).
- 2 Clique na guia **Efeitos**.
- 3 Clique no botão **Editar**.

A caixa de diálogo Detalhes sobre a marca d'água é exibida.



- 4 Escolha uma das seguintes ações:
 - Clique no botão **Novo**.
 - Selecione uma das marcas d'água existentes para alterá-la.
- 5 Digite a mensagem da marca d'água e selecione o ângulo e os atributos de fonte da mensagem.
- 6 Após ter definido os detalhes da marca d'água, clique em **OK**.

Para obter instruções sobre a aplicação de marcas d'água, siga as etapas de [aplicação de uma marca d'água existente a um documento](#).

Use o recurso de ajuda [O que é isto?](#) para aprender os recursos que aparecem na caixa de diálogo Propriedades da impressora.

8 Software da impressora

- Use a caixa de diálogo [Propriedades da impressora](#) para selecionar opções de impressão.
- Use o recurso de ajuda [O que é isto?](#) para aprender mais sobre configurações de impressão específicas.
- Veja [Janela Status do dispositivo](#) para obter informações úteis sobre um trabalho de impressão.

Caixa de diálogo Propriedades da impressora

A impressora é controlada pelo software instalado no computador. Use o software da impressora, conhecido como *driver da impressora*, para alterar as configurações de impressão de um documento.

Para alterar as configurações de impressão, abra a caixa de diálogo Propriedades da impressora.

Nota A caixa de diálogo Propriedades da impressora também é conhecida como a caixa de diálogo Preferências da impressora.

Exibição da caixa de diálogo Propriedades da impressora

Sigas estas etapas para abrir a caixa de diálogo Propriedades da impressora:

- 1 Abra o arquivo que deseja imprimir.
- 2 Selecione **Arquivo**, aponte para **Imprimir** e clique em **Propriedades** ou **Preferências**.

É exibida a caixa de diálogo Propriedades da impressora.

Nota O caminho para a caixa de diálogo Propriedades da impressora pode variar, dependendo do programa do software usado.

Recurso de ajuda O que é isto?

Use o recurso de ajuda [O que é isto?](#) para aprender os recursos que aparecem na caixa de diálogo Propriedades da impressora.

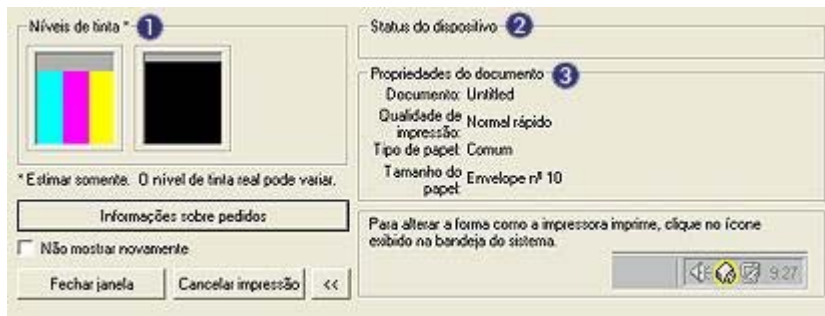
Uso do recurso de ajuda O que é isto?

Use o recurso de ajuda [O que é isto?](#) para aprender mais sobre as opções de impressão disponíveis.

- 1 Movimente o cursor por cima do recurso sobre o qual deseja aprender mais.
- 2 Clique o botão direito do mouse.
Será exibida a caixa [O que é isto?](#)
- 3 Movimente o cursor por cima da caixa [O que é isto?](#) e clique o botão esquerdo do mouse.
Será exibida uma explicação do recurso.

Janela Status do dispositivo

A janela Status do dispositivo é exibida sempre que a impressora imprime um arquivo.



Os seguintes itens são exibidos:

- 1 **Níveis de tinta:** nível de tinta aproximado de cada cartucho de tinta.
- 2 **Status do dispositivo:** o status da impressora. Por exemplo, **Em spool** ou **Imprimindo**.
- 3 **Propriedades do documento:** informações sobre o trabalho de impressão atual:
 - **Documento:** nome do documento que está sendo impresso.
 - **Qualidade de impressão:** configuração de qualidade de impressão que está sendo usada.
 - **Tipo de papel:** tipo de papel que está sendo usado.
 - **Tamanho do papel:** tamanho de papel que está sendo usado.

Para vincular-se ao site da HP a fim de pedir suprimentos e acessórios para a impressora, clique em **Informações sobre pedidos**.

Caso você não queira que a janela Status do dispositivo apareça quando você imprimir, marque a caixa de seleção **Não mostrar esta mensagem novamente**.

Para cancelar um trabalho de impressão, clique em **Cancelar a impressão**.

Para fechar a janela Status do dispositivo, clique em **Fechar janela**.

9 Manutenção

- Instalação de cartuchos de tinta
- Configuração do recurso de ativação e desativação automática
- Alinhamento de cartuchos de tinta
- Calibração de cores
- Calibração da qualidade de impressão
- Limpeza automática de cartuchos de tinta
- Manutenção do corpo da impressora
- Remoção de tinta da sua pele e roupas
- Limpeza manual de cartuchos de tinta
- Manutenção de cartuchos de tinta
- Caixa de ferramentas da impressora

Instalação de cartuchos de tinta

- Combinações de cartuchos de tinta
- Números de seleção
- Modo de reserva de tinta
- Instruções de instalação

Combinações de cartuchos de tinta

Para imprimir a maioria dos documentos, use o cartucho de tinta colorido e o cartucho de tinta preto. Ao imprimir fotos, use o cartucho de tinta para fotos junto com o cartucho de tinta colorido.

Sempre instale o cartucho de tinta colorido do lado esquerdo do compartimento do cartucho.

Instale o cartucho de tinta preto ou para fotos do lado direito do compartimento do cartucho.

Números de seleção

Ao comprar cartuchos de tinta de substituição, procure o número de seleção do cartucho de tinta.

Você pode encontrar o número de seleção em três locais:

- Etiqueta de número de seleção: Observe a etiqueta do cartucho de tinta que você está substituindo.



1	Etiqueta de número de seleção
---	-------------------------------

- Documentação da impressora: Para obter uma lista de números de seleção de cartucho de tinta, consulte o guia de referência que acompanha a impressora.
- Caixa de diálogo Informações sobre pedidos de cartuchos de tinta: Para obter uma lista de números de seleção de cartucho de tinta, abra a [Caixa de ferramentas da impressora](#), clique na guia **Nível de tinta estimado** e, em seguida, clique no botão **Informações sobre pedidos de cartuchos de tinta**.

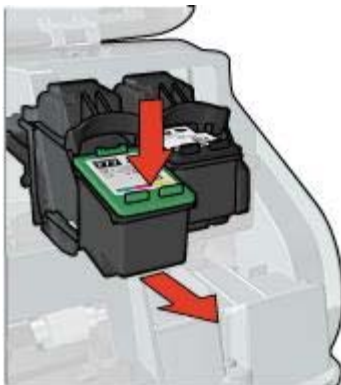
Modo de reserva de tinta

A impressora pode operar com apenas um cartucho de tinta instalado. Para obter mais informações, consulte [Modo de reserva de tinta](#).

Instruções de instalação

Siga estas etapas para instalar um cartucho de tinta:

- 1 Verifique se a impressora está ligada.
- 2 Coloque papel comum branco, de tamanho Carta ou A4, na bandeja de Entrada.
- 3 Abra a tampa da impressora.
- 4 Aguarde até que o compartimento do cartucho de tinta se movimente para o lado direito da impressora e depois pare.
- 5 Pressione o cartucho para baixo e deslize-o para fora do compartimento.

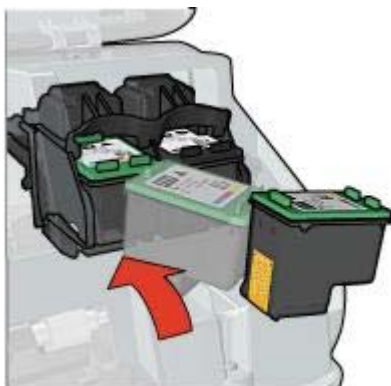


- 6 Retire o novo cartucho de tinta da embalagem e remova cuidadosamente a fita plástica.



Cuidado Não toque nos injetores de tinta nem nos contatos de cobre do cartucho. Se essas partes forem tocadas, podem ocorrer entupimentos, falhas na tinta e conexões elétricas deficientes. Não remova as tiras de cobre. Elas são contatos elétricos necessários.

- 7 Segure o cartucho de forma que as fitas de cobre fiquem voltadas para baixo e na direção da impressora.
- 8 Deslize o cartucho de tinta em inclinado ligeiramente para cima para dentro do compartimento, até que se encaixe no lugar.



- 9 Feche a tampa da impressora.

A impressora imprime automaticamente uma página de calibração.

Para obter informações sobre o armazenamento de cartuchos de tinta, consulte [Armazenamento de cartuchos de tinta](#).

Para obter informações sobre a reciclagem de cartuchos de tinta vazios, consulte [Recuperação de cartuchos de tinta](#).



Aviso Mantenha sempre os cartuchos de tinta, novos ou usados, fora do alcance das crianças.

Configuração do recurso de ativação e desativação automática

- [Ativação automática](#)
- [Desativação automática](#)

Ativação automática

O recurso de ativação automática é um recurso padrão da impressora. A impressora liga automaticamente quando você manda imprimir um arquivo ou levanta a tampa da impressora.

Desativação automática

Use o recurso de desativação automática para colocar a impressora em um modo de baixa potência com consumo eficiente de energia depois de estar inativa por 30 minutos.

Siga estas etapas para habilitar o recurso de desativação automática:

- 1 Abra a [Caixa de ferramentas](#) da impressora.
- 2 Clique na guia **Configuração**.
- 3 Selecione **Habilitar o recurso de desativação automática de hardware**.
- 4 Clique em **Aplicar** e, em seguida, em **OK**.

Alinhamento de cartuchos de tinta

A impressora alinha automaticamente os cartuchos de tinta depois de um novo cartucho de tinta ser instalado. Você também pode alinhar os cartuchos de tinta em outros momentos para garantir uma excelente qualidade de impressão.

Para alinhar cartuchos de tinta:

- 1 Coloque papel comum branco, de tamanho Carta ou A4, na bandeja de Entrada.
- 2 Abra a [Caixa de ferramentas](#) da impressora.
- 3 Clique em **Alinhar a impressora**.
- 4 Clique em **Limpar** e siga as instruções da tela.

Calibração de cores

Faça uma calibração de cor se as cores nas fotografias impressas com o [cartucho de tinta para fotos](#) tiverem uma aparência consistentemente incorreta.

Antes de efetuar uma calibração de cor, [alinhe os cartuchos de tinta](#) e imprima a foto novamente. Se a cor ainda estiver incorreta, execute a calibração de cores.

Para calibrar a cor:

- 1 Coloque papel comum branco, de tamanho Carta ou A4, na bandeja de Entrada.
- 2 Verifique se estão instalados na impressora um cartucho de tinta colorido e um [cartucho de tinta para fotos](#).
- 3 Abra a [Caixa de ferramentas](#) da impressora.
- 4 Clique em **Calibrar cor**.
- 5 Clique em **Calibrar** e siga as instruções da tela.

Calibração da qualidade de impressão

Efetue uma calibração da qualidade de impressão caso apareçam linhas horizontais claras ou escuras nos documentos impressos com os cartuchos de tinta colorido e preto.

Antes de efetuar uma calibração de qualidade de impressão, [limpe os cartuchos de tinta](#) e reimprima o documento. Se as linhas continuarem aparecendo, efetue uma calibração da qualidade de impressão.

Siga estas etapas para calibrar a qualidade de impressão:

- 1 Coloque papel comum branco, de tamanho Carta ou A4, na bandeja de Entrada.
- 2 Verifique se estão instalados na impressora um [cartucho de tinta](#) colorido e um preto.
- 3 Abra a [Caixa de ferramentas](#) da impressora.
- 4 Clique em **Calibração da qualidade de impressão**.
- 5 Clique em **Continuar** e siga as instruções da tela.

Limpeza automática de cartuchos de tinta

Se faltarem linhas ou pontos ou se houver riscos de tinta nas páginas impressas, talvez os cartuchos de tinta estejam com [pouca tinta](#) ou necessitem de uma limpeza.

Se o nível de tinta não estiver baixo, siga estas etapas para limpar automaticamente os cartuchos de tinta:

- 1 Abra a [Caixa de ferramentas](#) da impressora.
- 2 Clique em **Limpar cartuchos de tinta**.
- 3 Clique em **Limpar** e siga as instruções da tela.

Se, mesmo após a limpeza, ainda faltarem linhas ou pontos nos documentos, [substitua os cartuchos de tinta](#).



Cuidado Limpe os cartuchos de tinta somente quando necessário. A limpeza desnecessária desperdiça tinta e reduz o tempo de vida útil do cartucho.

Manutenção do corpo da impressora

Como a impressora pulveriza a tinta no papel com um jato fino, podem aparecer manchas no gabinete da impressora e nas superfícies adjacentes. Para remover marcas, manchas e/ou tinta seca da parte externa da impressora, utilize um pano macio umedecido em água.

Ao limpar a impressora, lembre-se destas dicas:

- *Não* limpe a parte interior da impressora. Não deixe que nenhum tipo de fluido caia na parte interna da impressora.
- *Não* utilize produtos de limpeza nem detergentes domésticos. Se um produto de limpeza ou detergente doméstico tiver sido usado na impressora, limpe as superfícies externas com um pano macio umedecido em água.
- *Não* lubrifique a haste de apoio utilizada para deslizamento do compartimento do cartucho de tinta para frente e para trás. É normal haver ruído quando o compartimento desliza para frente e para trás.

Remoção de tinta da sua pele e roupas

Siga estas instruções para remover tinta da pele e das roupas:

Superfície	Solução
Pele	Lave a área atingida com sabão abrasivo.
Tecidos brancos	Lave o tecido com água <i>fria</i> utilizando alvejante à base de cloro.
Tecidos coloridos	Lave o tecido em uma solução de água <i>fria</i> com sabão e amoníaco.



Cuidado Utilize somente água fria para remover tinta de tecidos. A água quente ou morna pode fixar a cor da tinta no tecido.

Limpeza manual de cartuchos de tinta

Se a impressora for usada em um ambiente empoeirado, poderá ocorrer acúmulo de pequena quantidade de partículas nos contatos do cartucho de tinta.

Para limpar manualmente os cartuchos de tinta, consulte os seguintes tópicos:

- [Materiais de limpeza](#)
- [Preparação para limpeza](#)
- [Instruções para limpeza](#)

Materiais de limpeza

Você precisará dos seguintes itens para limpar os cartuchos de tinta.

- Água destilada (a água de torneira pode conter partículas contaminantes que danificam o cartucho de tinta)
- Cotonetes ou outro material macio que não solte fibras e não grude no cartucho de tinta

Durante a limpeza, tenha cuidado para não deixar cair [tinta nas mãos ou nas roupas](#).

Preparação para limpeza

- 1 Abra a tampa da impressora.
- 2 Aguarde até que o compartimento do cartucho de tinta se movimente para o lado direito da impressora e depois pare.
- 3 Retire os cartuchos de tinta e coloque-os sobre um pedaço de papel, com os contatos de cobre virados para cima.



Cuidado Não deixe os cartuchos de tinta fora da impressora por mais de 30 minutos.

Instruções para limpeza

- 1 Umedeça um cotonete com água destilada e retire o excesso de água dele.
- 2 Limpe os contatos de cobre do cartucho de tinta com um cotonete.



Cuidado Não toque nos injetores de tinta do cartucho. Se esses injetores forem tocados, resultará em obstruções, falha de tinta e conexões elétricas deficientes.



1	Injetores de tinta (não toque)
2	Contatos de cobre

- 3 Repita o processo até que não haja mais resíduo de tinta nem poeira no cotonete.
- 4 **Insira os cartuchos de tinta** na impressora e feche sua tampa.

Manutenção de cartuchos de tinta

As dicas abaixo ajudam a manter os cartuchos de tinta HP e garantir qualidade de impressão consistente:

- Mantenha os cartuchos de tinta em suas embalagens lacradas até o momento de usá-los. Os cartuchos de tinta devem ser armazenados em temperatura ambiente (de 15°C a 35°C ou de 59°F a 95°F).
- Só remova a fita plástica que cobre os injetores de tinta no momento da instalação do cartucho na impressora. Se a fita plástica tiver sido removida do cartucho de tinta, não tente recolocá-la. Caso contrário, a fita poderá danificar o cartucho de tinta.

Para obter informações sobre o armazenamento de cartuchos de tinta, caso eles tenham sido retirados da impressora, consulte [Armazenamento de cartuchos de tinta](#).

Armazenamento de cartuchos de tinta

Quando os cartuchos de tinta forem retirados da impressora, armazene-os em um recipiente plástico hermético ou no protetor de cartucho que acompanha o cartucho de tinta para fotos.

Se você armazenar o cartucho em uma embalagem plástica hermética, vire os injetores de tinta para baixo, mas não os deixe encostar no fundo da embalagem.

Como inserir o cartucho de tinta no protetor de cartuchos

Empurre o cartucho para dentro do protetor, ligeiramente inclinado para cima, e pressione-o com firmeza até que se encaixe.



Como retirar o cartucho de tinta do protetor de cartuchos

Pressione a parte superior do protetor para baixo e para trás para soltar o cartucho. Empurre o cartucho para fora do protetor.



Cuidado Não deixe o cartucho cair. Isso poderá danificá-lo.

Caixa de ferramentas da impressora

A Caixa de ferramentas da impressora contém uma série de ferramentas úteis para melhorar o desempenho da impressora.

Use a Caixa de ferramentas da impressora para efetuar as seguintes tarefas:

- Configurar a função de ativação e desativação automática.
- Alinhe os cartuchos de tinta.
- Calibrar cores.
- Calibrar a qualidade de impressão.
- Limpar os cartuchos de tinta.
- Imprimir uma página de teste.
- Observar os níveis de tinta estimados.

Para obter informações sobre como abrir a Caixa de ferramentas, consulte [Utilização da Caixa de ferramentas](#).

Utilização da Caixa de ferramentas

Siga estas instruções para usar a Caixa de ferramentas da impressora:

- 1 Abra a caixa de diálogo [Propriedades da impressora](#).
- 2 Clique na guia **Serviços** e depois no botão **Serviço neste dispositivo**.

Impressão de uma página de teste

Siga estas instruções para imprimir uma página de teste:

- 1 Abra a [Caixa de ferramentas](#) da impressora.
- 2 Clique no botão **Imprimir uma página de teste** e siga as instruções da tela.

Exibição dos níveis de tinta estimados

Siga estas instruções para exibir os níveis de tinta estimados dos cartuchos instalados na impressora:

- 1 Abra a [Caixa de ferramentas](#) da impressora.
- 2 Clique na guia **Nível de tinta estimado**.

A guia Nível de tinta estimado também contém informações sobre pedidos de cartuchos de tinta. Para exibir essas informações, clique no botão **Informações sobre pedidos de cartuchos de tinta**.

10 Resolução de problemas

- A impressora não está imprimindo
- Congestionamentos e outros problemas com o papel
- As fotos não são impressas corretamente
- A qualidade de impressão é baixa
- O documento está mal impresso
- Problemas com documentos sem bordas
- Mensagens de erro
- As luzes da impressora estão acesas ou piscando
- O documento é impresso lentamente
- Se os problemas persistirem

A impressora não está imprimindo

- Verificação dos itens seguintes
- Verifique as luzes da impressora
- Verifique a conexão do cabo da impressora
- Se ainda assim a impressora não funcionar

Verificação dos itens seguintes

Verifique as condições a seguir caso a impressora não esteja imprimindo:

- A impressora está conectada a uma tomada elétrica.
- As conexões do cabo estão firmes.
- A impressora está ligada.
- Os cartuchos de tinta estão **corretamente instalados**.
- O papel ou outro tipo de mídia está colocado corretamente na bandeja de Entrada.
- A tampa da impressora está fechada.
- A porta de acesso traseira está conectada.

Verifique as luzes da impressora

As luzes da impressora indicam o status da impressora e o alertam sobre problemas em potencial.

Para obter mais informações, veja se as **luzes da impressora estão acesas ou piscando**.

Verifique a conexão do cabo da impressora

Se o cabo da impressora estiver conectado a um hub USB, talvez haja um conflito de impressão. Há dois métodos para resolver o problema:

- Conecte o cabo USB da impressora diretamente ao computador.
- Quando imprimir, não utilize outros dispositivos USB conectados ao hub.

Se ainda assim a impressora não funcionar

- 1 Seleccione o tópico que melhor descreve o problema:
 - Congestionamento de papel
 - Mensagem de falta de papel
 - A impressora ejeta o papel
- 2 Se a impressora ainda assim não imprimir, desligue e reinicie o computador.

Congestionamentos e outros problemas com o papel

- Congestionamentos de papel
- A impressora imprime em várias folhas de uma vez
- A impressora não alimenta papel
- A impressora ejeta o papel
- Mensagem de falta de papel

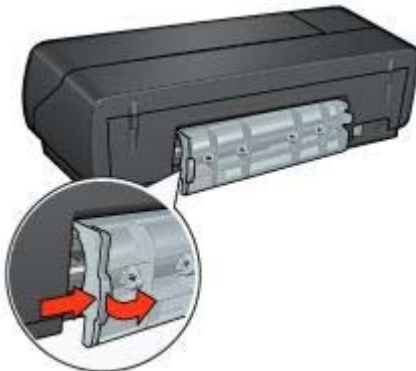
Congestionamentos de papel



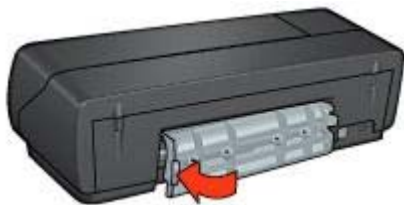
Cuidado Não elimine um congestionamento de papel pela parte da frente da impressora.

Siga estas etapas para eliminar um congestionamento de papel:

- 1 Pressione o botão **Continuar**.
Se o congestionamento de papel não for eliminado, vá para a próxima etapa.
- 2 Desligue a impressora.
- 3 Remova a porta de acesso traseira. Pressione a alça para a direita e puxe a porta para fora.



- 4 Retire qualquer folha de papel que esteja dentro da impressora, puxando-a pela parte traseira da impressora.
Se estiver imprimindo etiquetas, verifique se alguma se soltou da folha dentro da impressora.
- 5 Remova a porta de acesso traseira.



- 6 Ligue a impressora e pressione o botão **Continuar**.
- 7 Imprima o documento.

Nota Se os congestionamentos de papel ocorrerem com frequência, tente usar um papel de gramatura mais alta. Consulte o guia de referência de especificações de gramatura do papel.

A impressora imprime em várias folhas de uma vez

Se a impressora imprimir em várias folhas de uma vez, verifique o seguinte:

Gramatura do papel

Se o papel estiver abaixo da gramatura recomendável, a impressora talvez imprima em várias folhas de uma só vez. Use papel que esteja dentro das especificações recomendadas. Se desejar obter as especificações de gramatura de papel, consulte o guia de referência que acompanha a impressora.

O papel pode ter sido colocado de forma incorreta

Caso a impressora imprima em várias folhas de uma só vez, é possível que o papel não esteja encostando na parte traseira da impressora. Recoloque o papel na bandeja, empurrando-o para a frente até que encoste na impressora.

Se houver papel de tipos diferentes na bandeja de Entrada, talvez a impressora também imprima em várias folhas de uma vez. Por exemplo, pode haver papel fotográfico por cima do papel comum. Esvazie a bandeja de Entrada e coloque somente o tipo de papel apropriado para o documento que você está imprimindo.

A impressora não alimenta papel

Experimente uma ou mais das seguintes soluções:

- Reduza o número de folhas na bandeja de papel.
- Retire o papel da bandeja e recoloque-o.
- Use um tipo diferente de papel.

A impressora ejeta o papel

Se a impressora ejeta o papel, execute uma das ações abaixo:

- Não deixe a impressora exposta à luz solar. A impressora pode ter sido colocada na luz solar direta, o que pode afetar o [Sensor automático de tipo de papel](#).
- Selecione um [tipo de papel](#) diferente de Automático.

- Se você estiver executando uma [calibração de cores](#), instale os cartuchos de tinta para fotos e colorida.
- Verifique se a fita plástica que protege os injetores de tinta foi removida dos cartuchos.
- Se você estiver imprimindo um documento sem bordas e as luzes Continuar e Status do cartucho de tinta estiverem piscando, talvez você esteja tentando imprimir um documento sem bordas somente com o cartucho de tinta preto instalado. Ao imprimir um documento sem bordas, sempre instale o cartucho de tinta colorido e um cartucho de tinta preta ou fotográfica.

Mensagem de falta de papel

Se uma mensagem de falta de papel for exibida, siga estas [diretrizes](#).

As fotos não são impressas corretamente

- [Recarga da bandeja de papel](#)
- [Verificação das propriedades da impressora](#)
- [As cores estão tingidas ou incorretas](#)
- [Linhas horizontais aparecem em uma foto](#)
- [Parte da foto está desbotada](#)

Recarga da bandeja de papel

- 1 Coloque o papel fotográfico na bandeja de Entrada, com o lado a ser impresso voltado para baixo.
Verifique se o papel fotográfico está esticado.
- 2 Empurre o papel para a frente até que ele pare.
- 3 Empurre a guia de papel firmemente contra a borda do papel.
Pressione a guia com a firmeza suficiente, mas sem curvar ou dobrar o papel.

Verificação das propriedades da impressora

Abra a caixa de diálogo [Propriedades da impressora](#) e verifique as seguintes opções:

Guia	Configuração
Papel/ qualidade	<p>O tamanho é: Tamanho de papel apropriado</p> <p>O tipo é: Papel fotográfico apropriado</p> <p>Qualidade de impressão: Melhor ou Resolução máxima (dpi)</p>

As cores estão tingidas ou incorretas

Se as cores nas fotografias aparecerem tingidas ou incorretas, siga estas etapas:

- 1 Verifique se algum dos cartuchos está com [pouca tinta](#).
Se nenhum dos cartuchos estiver com pouca tinta, vá para a etapa 2.
- 2 [Alinhe](#) os cartuchos de tinta.
- 3 Imprima a foto novamente.

- 4 Se as cores ainda estiverem tingidas ou incorretas, [calibre a cor](#).
Para calibrar a cor, tanto um cartucho de tinta para fotos quanto um cartucho de tinta colorido devem estar instalados.
- 5 Imprima a foto novamente.
- 6 Se as cores continuarem a aparecer tingidas ou incorretas, abra a caixa de diálogo [Propriedades da impressora](#), clique na guia **Cor** e, em seguida, no botão **Configurações avançadas de cor**.
- 7 Ajuste as cores usando a caixa de diálogo **Configurações avançadas de cor**. Eis aqui algumas diretrizes a serem seguidas:
 - Se as cores estiverem muito amareladas, mova o botão deslizante **Tom de cor** na direção de **Mais frio**.
 - Se as cores estiverem muito azuladas, mova o botão deslizante **Tom de cor** na direção de **Mais quente**.
- 8 Imprima a foto novamente.

Linhas horizontais aparecem em uma foto



Se linhas horizontais claras ou escuras aparecerem nas fotos, siga este procedimento:

- 1 [Limpe os cartuchos de tinta](#).
- 2 Imprima a foto novamente.
- 3 Se as linhas horizontais continuarem aparecendo, efetue uma [calibração da qualidade de impressão](#).
Para a calibração da qualidade de impressão, é necessário instalar um cartucho de tinta preto e colorido.
- 4 Imprima a foto novamente.

Parte da foto está desbotada

- [O desbotamento ocorre nas margens de uma foto](#)
- [O desbotamento ocorre perto das margens de uma foto](#)

O desbotamento ocorre nas margens de uma foto



Verifique se o papel fotográfico não está enrolado. Se o papel fotográfico estiver enrolado, coloque o papel em um saco plástico e curve-o cuidadosamente no sentido oposto da curva até que o papel fique esticado. Se o problema persistir, use papel fotográfico que não esteja enrolado.

Para obter instruções sobre como impedir que o papel fotográfico enrole, consulte [Armazenamento e manuseio de papel fotográfico](#).

O desbotamento ocorre perto das margens de uma foto



Se ocorrer desbotamento a aproximadamente 2,5 a 6 cm (1,0 a 2,5 polegadas) da borda de uma fotografia, tente fazer o seguinte:

- Instale um [cartucho de tinta para fotos](#) e um cartucho de tinta colorido na impressora.
- Abra a caixa de diálogo [Propriedades da impressora](#), clique na guia **Tipo/Qualidade do papel** e defina a **Qualidade de impressão** como **Resolução máxima (dpi)**.
- Gire a imagem em 180°.

A qualidade de impressão é baixa

- [Riscos e linhas ausentes](#)

- [A impressão está desbotada](#)
- [Impressão de páginas em branco](#)
- [Muita ou pouca tinta aparece na página](#)

Nota Para obter ajuda quanto à qualidade de impressão de fotos, consulte [As fotos não são impressas corretamente](#)

Riscos e linhas ausentes

Se faltarem linhas ou pontos ou se houver riscos de tinta nas páginas impressas, talvez os cartuchos de tinta estejam com [pouca tinta](#) ou necessitem de uma [limpeza](#).

A impressão está desbotada

- Verifique se algum dos cartuchos está com [pouca tinta](#).
Se um dos cartuchos estiver com pouca tinta, talvez seja necessário substituí-lo. Para obter os números de peça corretos, consulte o guia de referência que acompanha a impressora.
- Verifique se há um cartucho de tinta preto instalado.
Se o texto e as imagens em preto nas impressões estiverem esmaecidos, significa que somente o cartucho de tinta colorido está sendo usado. Insira um cartucho de tinta preto, além do cartucho de tinta colorido, para obter uma excelente qualidade de impressão preta.
- Verifique se a fita plástica que protege os injetores de tinta foi removida dos cartuchos.



- Talvez seja necessário selecionar uma [qualidade de impressão](#) mais alta.

Impressão de páginas em branco

- Pode ser que a parte protetora de fita plástica ainda esteja colada nos cartuchos de tinta. Verifique se a fita plástica foi removida dos cartuchos.



- É possível que os cartuchos estejam **sem tinta**. Substitua os cartuchos de tinta vazios.
- A impressora pode estar diretamente exposta à luz solar. Essa exposição pode afetar negativamente o **Sensor automático de tipo de papel**. Leve a impressora para longe da luz solar direta.
- Talvez você esteja tentando imprimir um documento sem bordas somente com o cartucho de tinta preto instalado. Ao imprimir um documento sem bordas, sempre instale o cartucho de tinta colorido e um cartucho de tinta preta ou fotográfica.

Muita ou pouca tinta aparece na página

- [Ajuste o volume de tinta e o tempo de secagem](#)
- [Selecione um tipo de papel específico](#)

Ajuste o volume de tinta e o tempo de secagem

- 1 Abra a caixa de diálogo [Propriedades da impressora](#).
- 2 Clique na guia **Básico** e depois no botão **Recursos avançados**. A caixa de diálogo **Recursos avançados** é exibida.
- 3 Ajuste o controle deslizante **Volume de tinta** para **Claro** ou **Escuro**.

Nota Se você aumentar o volume de tinta, movimente o controle deslizante **Tempo de secagem** para **Mais**, para evitar que a tinta borre.

- 4 Clique em **OK** e, depois, em **OK** novamente.

Selecione um tipo de papel específico

- 1 Abra a caixa de diálogo [Propriedades da impressora](#).
- 2 Clique na guia **Papel/qualidade**.
- 3 No campo **O tipo é**, selecione um [tipo de papel](#) adequado. Não selecione **Automático**.
- 4 Clique em **OK** e, depois, em **OK** novamente.

O documento está mal impresso

- [Texto e imagem estão desalinhados](#)
- [O documento é impresso descentralizado ou inclinado](#)
- [Partes do documento estão faltando ou são impressas no local errado](#)
- [O envelope é impresso de forma inclinada](#)
- [O documento não reflete as novas configurações de impressão](#)

Texto e imagem estão desalinhados

Se o texto e as imagens das suas impressões estiverem desalinhados, [alinhe](#) os cartuchos de tinta.

O documento é impresso descentralizado ou inclinado

- 1 Verifique se o papel foi colocado corretamente na bandeja de Entrada.
- 2 Verifique se a guia de papel está firmemente encostada na borda do papel.
- 3 Imprima novamente o documento.

Partes do documento estão faltando ou são impressas no local errado

Abra as [Propriedades da impressora](#) e confirme as seguintes opções:

Guia	Configuração
Básico	Orientação: Verifique a orientação apropriada.
Papel/qualidade	O tamanho é: Verifique o tamanho de papel apropriado.
Efeitos	Escalonar para caber: Selecione essa opção para escalonar o texto e os gráficos de acordo com o papel.
Acabamento	Impressão de pôster: Verifique se a opção Desativado está selecionada.

Se ainda faltarem partes do documento, talvez as configurações da impressora tenham sido anuladas pelas configurações de impressão do programa de software. Selecione as configurações de impressão apropriadas no programa de software.

O envelope é impresso de forma inclinada

- 1 Coloque a aba dentro do envelope antes de carregá-lo na impressora.
- 2 Verifique se a guia de papel está firmemente encostada na borda do envelope.
- 3 Imprima o envelope novamente.

O documento não reflete as novas configurações de impressão

As configurações da impressora podem diferir das configurações de impressão do programa de software. Selecione as configurações de impressão apropriadas no programa de software.

Problemas com documentos sem bordas

- [Diretrizes de impressão sem bordas](#)
- [Aparecem listras na parte clara de uma foto](#)
- [Linhas horizontais aparecem em uma foto](#)
- [A imagem é impressa de forma inclinada](#)
- [A tinta mancha](#)
- [Parte da fotografia está desbotada](#)

- [A foto tem uma margem indesejada](#)

Diretrizes de impressão sem bordas

Ao fazer impressões de fotos ou brochuras sem bordas, siga estas diretrizes:

- Verifique se o tamanho do papel especificado na lista suspensa **Tamanho do papel** na guia **Atalhos de impressão** coincide com o tamanho do papel colocado na bandeja de Entrada.
- Selecione o tipo de papel adequado na lista suspensa **Tipo de papel** na guia **Atalhos de impressão**.
- Se estiver imprimindo em escala de cinza, selecione **Alta qualidade** em **Imprimir em escala de cinza** na guia **Cor**.
- Não imprima documentos sem bordas no [modo de reserva de tinta](#). Ao imprimir documentos sem bordas, sempre verifique se há dois cartuchos de tinta instalados na impressora.

Aparecem listras na parte clara de uma foto



Se aparecerem listras em uma parte clara a aproximadamente 6 cm (2,5 polegadas) de uma das bordas verticais de uma fotografia, tente fazer o seguinte:

- Instale um [cartucho de tinta para fotos](#) na impressora.
- Gire a imagem em 180°.
- Abra a caixa de diálogo [Propriedades da impressora](#), clique na guia **Tipo/Qualidade do papel** e defina a **Qualidade de impressão** como **Resolução máxima (dpi)**.

Linhas horizontais aparecem em uma foto



Se linhas horizontais claras ou escuras aparecerem nas fotos:

- 1 [Limpe](#) os cartuchos de tinta.
- 2 Imprima a foto novamente.
- 3 Se as linhas continuarem aparecendo, efetue uma [calibração da qualidade de impressão](#).
Para a calibração da qualidade de impressão, é necessário instalar um cartucho de tinta preto e um colorido.
- 4 Imprima a foto novamente.

A imagem é impressa de forma inclinada



Verifique se não há nenhum problema na imagem original. Por exemplo, se você estiver imprimindo uma imagem digitalizada, verifique se a imagem não foi entortada durante a digitalização.

Se o problema não tiver sido causado pela imagem original, siga estas etapas:

- 1 Retire todo o papel da bandeja de Entrada.
- 2 Coloque o papel corretamente na bandeja de Entrada.
- 3 Verifique se a guia de papel está firmemente encostada na borda do papel.
- 4 Siga as instruções de colocação de acordo com o tipo de papel.

A tinta mancha

Siga essas diretrizes se aparecerem manchas de tinta na parte de trás das fotos ou se o papel colar.

- Use papel fotográfico HP.
- Verifique se o papel fotográfico não está enrolado. Se o papel fotográfico estiver enrolado, coloque o papel em um saco plástico e curve-o cuidadosamente no sentido oposto da curva até que o papel fique esticado.

Se o papel não estiver curvado, siga estas etapas:

- 1 Abra a caixa de diálogo [Propriedades da impressora](#).
- 2 Clique na guia **Básico**.
- 3 Clique no botão **Recursos avançados**.
A caixa de diálogo **Recursos avançados** é exibida.
- 4 Ajuste o controle deslizante **Tempo de secagem** para **Mais**.
- 5 Movimente o controle deslizante **Volume de tinta** na direção de **Claro**.

Nota Talvez as cores da imagem se tornem mais claras.

- 6 Clique em **OK**.

Se o problema continuar, siga estas etapas:

- 1 Retire o papel fotográfico e coloque papel comum na bandeja de Entrada.
- 2 Pressione e mantenha pressionado o botão **Cancelar a impressão** até a impressora começar a imprimir uma página de teste. Nesse momento você pode soltar o botão.
- 3 Repita a etapa 2 até que a página de teste não contenha mais manchas de tinta.

Parte da fotografia está desbotada

- [O desbotamento ocorre nas margens de uma impressão](#)
- [O desbotamento ocorre perto das margens de uma foto](#)

O desbotamento ocorre nas margens de uma impressão



Verifique se o papel fotográfico não está enrolado. Se o papel fotográfico estiver enrolado, coloque o papel em um saco plástico e curve-o cuidadosamente no sentido

oposto da curva até que o papel fique esticado. Se o problema persistir, use papel fotográfico que não esteja enrolado.

Para obter instruções sobre como impedir que o papel fotográfico enrole, consulte [Armazenamento e manuseio de papel fotográfico](#).

O desbotamento ocorre perto das margens de uma foto



Se ocorrer desbotamento a aproximadamente 2,5 a 6 cm (1,0 a 2,5 polegadas) da borda de uma fotografia, tente fazer o seguinte:

- Instale um [cartucho de tinta para fotos](#) na impressora.
- Abra a caixa de diálogo [Propriedades da impressora](#), clique na guia **Tipo/Qualidade do papel** e defina a **Qualidade de impressão** como **Resolução máxima (dpi)**.
- Gire a imagem em 180°.

A foto tem uma margem indesejada

- [Para a maioria dos tipos de papel](#)
- [Para papel fotográfico com uma aba destacável](#)

Para a maioria dos tipos de papel



Se a foto tiver uma borda indesejada, tente uma destas soluções:

- [Alinhe os cartuchos de tinta.](#)
- Abra a caixa de diálogo [Propriedades da impressora](#), clique na guia **Papel/qualidade** e verifique se o tamanho de papel selecionado corresponde tanto ao tamanho de papel para o qual a foto está formatada quanto ao tamanho de papel colocado na bandeja de Entrada.
- Verifique se não há nenhum problema na imagem original. Por exemplo, se você estiver imprimindo uma imagem digitalizada, verifique se a imagem não foi entortada durante a digitalização.

Para papel fotográfico com uma aba destacável

Se a borda aparecer abaixo da aba destacável, retire a aba.



Se a borda aparecer acima da aba destacável:

- [Alinhe os cartuchos de tinta.](#)
- Verifique se não há nenhum problema na imagem original. Por exemplo, se você estiver imprimindo uma imagem digitalizada, verifique se a imagem não foi entortada durante a digitalização.



Mensagens de erro

- [Mensagem de falta de papel](#)
- [Outras mensagens de erro](#)

Mensagem de falta de papel

- [Se a bandeja de Entrada contiver papel](#)
- [Se a bandeja de Entrada estiver vazia](#)

Se a bandeja de Entrada contiver papel

- 1 Verifique se:
 - Há papel suficiente na bandeja de Entrada (pelo menos dez folhas).
 - A bandeja de Entrada não está sobrecarregada.
 - A pilha de papel está tocando a parte posterior da bandeja de Entrada.
- 2 Empurre a guia de papel firmemente contra a borda do papel.
- 3 Pressione o botão **Continuar** para continuar imprimindo.

Se a bandeja de Entrada estiver vazia

- 1 Coloque papel nela.
- 2 Pressione o botão **Continuar** para continuar imprimindo.

Outras mensagens de erro

- [“Houve um erro ao gravar na porta USB”](#)
- [“Houve um erro ao gravar na porta LPT1”](#)
- [“A comunicação bidirecional não pode ser estabelecida”](#) ou [“A impressora não está respondendo”](#)

“Houve um erro ao gravar na porta USB”

É possível que a impressora não esteja recebendo dados corretos de outro dispositivo ou hub USB. Conecte a impressora diretamente à porta USB do computador.

“Houve um erro ao gravar na porta LPT1”

Talvez o cabo USB não tenha sido conectado antes da instalação do software da impressora.

Desinstale o software e reinstale-o.

“A comunicação bidirecional não pode ser estabelecida” ou “A impressora não está respondendo”

Às vezes, a impressora não se comunica com o computador pois o cabo USB é muito comprido.

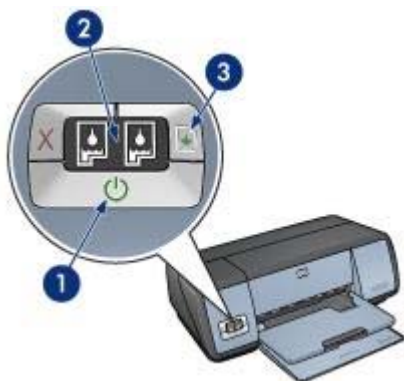
Se essa mensagem de erro for exibida, verifique se o cabo USB tem menos de cinco metros de comprimento (aproximadamente 16 pés e 5 polegadas).

As luzes da impressora estão acesas ou piscando

- O que indicam as luzes
- A luz de Ligar/desligar está piscando
- A luz de Continuar está piscando
- A luz de Status do cartucho de tinta está acesa ou piscando
- Todas as luzes estão piscando

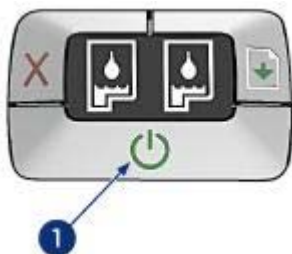
O que indicam as luzes

As luzes da impressora indicam o status da impressora.



1	Luz de Ligar/desligar
2	Luzes de Status do cartucho de tinta
3	Luz de Continuar

A luz de Ligar/desligar está piscando



1	Luz de Ligar/desligar
---	-----------------------

Se a luz de Ligar/desligar estiver piscando, a impressora está se preparando para imprimir. A luz pára de piscar quando a impressora recebe todos os dados.

A luz de Continuar está piscando

Se a luz de Continuar estiver piscando, verifique as seguintes condições:



1 Luz de Continuar

A impressora pode estar sem papel

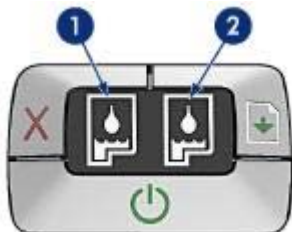
- 1 Coloque papel na bandeja de Entrada.
- 2 Pressione o botão **Continuar**.

Talvez haja congestionamento de papel

Siga essas instruções para [limpar um congestionamento de papel](#).

A luz de Status do cartucho de tinta está acesa ou piscando

A impressora tem duas luzes de status do cartucho de tinta.



- 1 A luz de status à esquerda representa o cartucho de tinta colorido, que é instalado do lado esquerdo do compartimento do cartucho de tinta.
- 2 A luz de status à direita representa o cartucho preto ou o [cartucho de tinta para fotos](#). Um desses cartuchos de tinta está instalado do lado direito do compartimento do cartucho de tinta.

Se a luz estiver acesa e não estiver piscando

- Verifique se um cartucho está [com pouca tinta](#). Se um dos cartuchos estiver com pouca tinta, talvez seja necessário substituí-lo.
- Se o cartucho de tinta estiver com pouca tinta, pressione o botão **Continuar**. Se a luz de Status do cartucho de tinta permanecer acesa, desligue e, em seguida, ligue a impressora.

Se a luz estiver acesa e piscando

Verifique se os [cartuchos de tinta](#) corretos estão instalados.

Se você estava imprimindo um documento sem bordas quando a luz começou a piscar, siga as [diretrizes de impressão sem bordas](#).

Caso contrário, siga estas etapas:

- 1 Abra a tampa da impressora, retire o cartucho de tinta à direita e feche a tampa.
- 2 Siga uma destas etapas:
 - Se a luz estiver piscando: Abra a tampa da impressora, substitua o cartucho de tinta removido e, em seguida, remova o outro cartucho de tinta. Vá para a etapa 3.
 - Se a luz estiver apagada: Há um problema no cartucho de tinta removido. Vá para a etapa 3.
- 3 [Limpe manualmente](#) o cartucho de tinta.
Depois de limpar o cartucho de tinta, insira-o novamente na impressora.
Se a luz continuar piscando, [substitua o cartucho de tinta](#).

Todas as luzes estão piscando

Pode ser necessário reiniciar a impressora.

- 1 Pressione o botão **Ligar/desligar** para desligar a impressora e, em seguida, pressione novamente o mesmo botão **Ligar/desligar** para reinicializá-la.
Siga para a etapa 2 se a luz continuar a piscar.
- 2 Pressione o botão **Ligar/Desligar** para desligar a impressora.
- 3 Desconecte o cabo de alimentação da tomada elétrica.
- 4 Reconecte o cabo de alimentação da impressora à tomada elétrica.
- 5 Pressione o botão **Ligar/desligar** para ligar a impressora.

O documento é impresso lentamente

- [Vários programas de software estão abertos](#)
- [Documentos complexos, gráficos ou fotos estão sendo impressos](#)
- [O modo de impressão Melhor ou Resolução máxima \(dpi\) está selecionado](#)
- [A impressora está no modo de reserva de tinta](#)
- [O software da impressora está desatualizado](#)
- [O computador não atende aos requisitos do sistema](#)

Vários programas de software estão abertos

O computador não possui recursos suficientes para que a impressora funcione em sua melhor velocidade.

Para aumentar a velocidade da impressora, feche todos os programas de software desnecessários durante a impressão.

Documentos complexos, gráficos ou fotos estão sendo impressos

Documentos que contêm gráficos ou fotografias imprimem de forma mais lenta do que documentos que contêm somente texto.

Se o computador não tiver memória ou espaço em disco suficiente para imprimir o documento em condições normais, é possível usar o Modo de pouca memória. O uso dessa opção pode reduzir a qualidade da impressão. O Modo de pouca memória também desativa a impressão em 4800 x 1200 dpi otimizado.

Para ativar o Modo de pouca memória, siga estas etapas:

- 1 Abra a caixa de diálogo [Propriedades da impressora](#).
- 2 Clique na guia **Básico** e depois no botão **Recursos avançados**.
- 3 Marque a caixa de seleção **Modo de pouca memória**.
- 4 Imprima o documento.

O modo de impressão Melhor ou Resolução máxima (dpi) está selecionado

A impressora imprime mais lentamente quando a qualidade de impressão Melhor ou Resolução máxima (dpi) está selecionada. Para aumentar a velocidade da impressora, selecione um modo de qualidade de impressão diferente.

A impressora está no modo de reserva de tinta

A impressora pode ficar mais lenta se ela estiver no modo de [reserva de tinta](#).

Para aumentar a velocidade de impressão, use dois cartuchos de tinta na impressora.

O software da impressora está desatualizado

Talvez software instalado na impressora esteja desatualizado.

Para obter informações sobre como atualizar o software da impressora, visite o site da HP no endereço www.hp.com/support.

O computador não atende aos requisitos do sistema

Se o computador não tiver memória RAM suficiente ou se não houver muito espaço disponível em disco, o tempo de processamento da impressora aumentará.

- 1 Verifique se o espaço em disco, a memória RAM e a velocidade do processador do computador atendem aos requisitos de sistema.
Os requisitos do sistema estão listados no guia de referência que veio com a impressora.
- 2 Disponibilize espaço no disco rígido, excluindo arquivos indesejados.

Se os problemas persistirem

Se os problemas persistirem, após investigar os tópicos da resolução de problemas, desligue e reinicie o computador.

Se os problemas persistirem mesmo após a reinicialização do computador, visite o site da Web de atendimento ao cliente da HP: www.hp.com/support.

11 Suprimentos

- [Papel](#)
- [Cabos USB](#)

Papel

Esta lista está sujeita a alterações. Vá até o site da HP no endereço www.hp.com/support para obter uma lista atualizada.

Papel Branco Brilhante para Jato de Tinta HP

HPB250 Carta, 250 folhas

HPB1124 Carta, 500 folhas

C5977B A4, 250 folhas

C1825A A4, 500 folhas (Europa/Ásia)

Papel HP Premium

51634Y Carta, 200 folhas

51634Z A4, 200 folhas

Papel Para Brochura e Folheto HP, Fosco

C5445A Carta, 100 folhas

Papel Para Brochura e Folheto HP, Brilhante

C6817A Carta, 50 folhas

C6818A A4, 50 folhas

Papel Para Folheto com Três Dobras HP, Brilhante

C7020A Carta, 100 folhas

Q2525A A4, 50 folhas

Papel Para Folheto com Três Dobras HP, Brilhante

Q5543A Carta, 100 folhas

Transparência Para Jato de Tinta HP Premium

C3828A Carta, 20 folhas

C3834A Carta, 50 folhas

C3832A A4, 20 folhas

C3835A A4, 50 folhas

Papel Fotográfico HP Premium Plus, Brilhante

Q2502A 4x6 pol., 60 folhas (EUA)

Q2502AC 4x6 pol., 60 folhas (Canadá)

Q2502AC 4x6 pol., 60 folhas (Canadá)

Q2502AC 4x6 pol., 60 folhas (Canadá)

Q2503A 10x15 cm, 20 folhas (Europa)

Q2504A 10x15 cm, 20 folhas (Ásia/Pacífico)

C6831A Carta, 20 folhas (EUA)

Q1785A Carta, 50 folhas (EUA)

Q5493A Carta, 100 folhas (EUA)

C6831AC Carta, 20 folhas (Canadá)
C6832A A4, 20 folhas (Europa)
Q1786A A4, 50 folhas (Europa)
Q1951A A4, 20 folhas (Ásia/Pacífico)
Q1933A A4, 20 folhas (Japão)

Papel Fotográfico HP Premium Plus (com abas destacáveis)

Q1977A 4x6 pol., 20 folhas (EUA)
Q1978A 4x6 pol., 60 folhas (EUA)
Q5431A 4x6 pol., 100 folhas (EUA)
Q1977AC 4x6 pol., 20 folhas (Canadá)
Q1978AC 4x6 pol., 60 folhas (Canadá)
Q1979A 10x15 cm, 20 folhas (Europa)
Q1980A 10x15 cm, 60 folhas (Europa)
Q1952A 10x15 cm, 20 folhas (Ásia/Pacífico)
Q1935A 10x15 cm, 20 folhas (Japão)

Papel Fotográfico HP Premium Plus, Fosco

Q2506A 4x6 pol., 60 folhas (EUA)
Q2507A 10x15 cm, 20 folhas (Europa)
Q2508A 10x15 cm, 60 folhas (Europa)
C6950A Carta, 20 folhas (EUA)
Q5450A Carta, 50 folhas (EUA)
C6950AC Carta, 20 folhas (Canadá)
C6951A A4, 20 folhas (Europa)
Q1934A A4, 20 folhas (Japão)

Papel Fotográfico HP, Brilhante (com abas destacáveis)

C7890A 4x6 pol., 20 folhas (América do Norte)
C7893A 4x6 pol., 60 folhas (América do Norte)
Q7891A 10x15 cm, 20 folhas (Europa)
Q7894A 10x15 cm, 60 folhas (Europa)

Papel Fotográfico HP, Brilhante

C1846A Carta, 25 folhas (EUA)
C7896A Carta, 50 folhas (EUA)
Q5437A A4, 25 folhas (Europa)
Q7897A A4, 50 folhas (Europa)
C6765A A4, 20 folhas (Ásia/Pacífico)
C7898A A4, 20 folhas (Japão)

Papel Fotográfico HP Premium, Brilhante

Q5477A 4x6 pol., 60 folhas (EUA)
Q5477A 5x7 pol., 20 folhas (EUA)
Q5479A 10x15 cm, 20 folhas (Europa)
Q5480A 13x18 cm, 20 folhas (Europa)
C6039A Carta, 15 folhas (EUA)
C6979A Carta, 50 folhas (EUA)
Q5494A Carta, 100 folhas (EUA)

Q5447A Carta, 120 folhas (EUA)
C6039AC Carta, 15 folhas (Canadá)
C6979AC Carta, 50 folhas (Canadá)
Q2519A A4, 20 folhas (Europa)
C7040A A4, 50 folhas (Europa)

Papel Fotográfico HP Premium, Brilhante (com abas destacáveis)

Q1988A 4x6 pol., 20 folhas (EUA)
Q1989A 4x6 pol., 60 folhas (EUA)
Q1990A 4x6 pol., 100 folhas (EUA)
Q1988AC 4x6 pol., 20 folhas (Canadá)
Q1989AC 4x6 pol., 60 folhas (Canadá)
Q1991A 10x15 cm, 20 folhas (Europa)
Q1992A 10x15 cm, 60 folhas (Europa)

Papel Fotográfico HP Premium, Fosco (com abas destacáveis)

Q5435A 4x6 pol., 60 folhas (EUA)
Q5436A 10x15 cm, 20 folhas (Europa)

Papel Fotográfico HP Premium, Fosco

Q1933A Carta, 15 folhas (EUA)
Q1934A Carta, 50 folhas (EUA)
Q5433A A4, 20 folhas (Europa)
C5434A A4, 50 folhas (Europa)

Filme de Alto Brilho HP Premium

Q1973A Carta, 20 folhas (EUA)
C3836A Carta, 50 folhas (EUA)
C3836AC Carta, 50 folhas (Canadá)
Q1981A Carta, 20 folhas (Europa)
C3837A Carta, 50 folhas (Europa)
Q1958A A4, 10 folhas (Japão)

Papel Fotográfico Para Uso Diário HP, Semibrilhante (com abas destacáveis)

Q5440A 4x6 pol., 100 folhas (EUA)
Q5440AC 4x6 pol., 100 folhas (Canadá)
Q5441A 10x15 cm, 100 folhas (Europa)
Q5442A 10x15 cm, 100 folhas (Ásia/Pacífico)

Papel Fotográfico Para Uso Diário HP, Semibrilhante

Q5498A Carta, 25 folhas (EUA)
Q2509A Carta, 100 folhas (EUA)
Q2509AC Carta, 100 folhas (Canadá)
Q5451A A4, 25 folhas (Europa)
Q2510A A4, 100 folhas (Europa)
Q2511A A4, 100 folhas (Ásia/Pacífico)

Papel Fotográfico Avançado HP, Brilhante

Q5461A 4x6 pol., 60 folhas (EUA)
Q5454A Carta, 25 folhas (EUA)

Q5510A Carta, 50 folhas (EUA)

Papel Fotográfico Avançado HP, Brilhante (com abas destacáveis)

Q5508A 4x6 pol., 20 folhas (EUA)

Q5509A 4x6 pol., 60 folhas (EUA)

Cartões de Felicitação Fosco HP, Branco, Dobrados em Quatro

Q6042A A4, 20 folhas (Europa)

Cartões de Felicitação Fosco HP, Branco, Dobrados ao Meio

C7018A Carta, 20 folhas (EUA)

Cartões de Felicitação Foscos HP, Brancos, Dobrados ao Meio

C6044A Carta, 10 folhas (EUA)

C6045A A4, 10 folhas (Europa)

Cartões de Felicitação Texturizados HP, Marfim, Dobrados ao Meio

C6828A 20 folhas

Cartões de Felicitação Texturizados HP, Creme, Dobrados ao Meio

C6829A 20 folhas

Cartões de Felicitação Texturizados HP, Brancos, Dobrados ao Meio

C7019A 20 folhas

Cartões de Felicitação Linen HP, Marfim, Dobrados ao Meio

C1787A 20 folhas

Cartões de Felicitação Linen HP, Brancos, Dobrados ao Meio

C1788A 20 folhas

Transparências HP Para T-shirt (para tecidos brancos)

C6049A Carta, 12 folhas (EUA)

C6050A A4, 12 folhas (Europa)

C6055A A4, 12 folhas (Ásia/Pacífico)

C7917A A4, 12 folhas (Japão)

Transparências HP Para T-shirt para Tecidos Escuros

C1974A 6 folhas

Papel Fotográfico e para Projetos HP Fosco

Q5499A Carta, 50 conjuntos

Etiquetas para CD/DVD HP Brilhantes

Q5501A 25 conjuntos

Etiquetas para CD/DVD HP Foscas

Q5500A 25 conjuntos

Cabos USB

C6518A Cabo HP USB A-B com 2 metros

12 Especificações

- [Especificações da impressora](#)

Especificações da impressora

Consulte o guia de referência que acompanha a impressora para obter especificações completas da impressora, incluindo:

- Tipos, tamanhos e gramaturas do papel e outras mídias de impressão que podem ser usadas com sua impressora
- Velocidades e resoluções de impressão
- Requisitos de energia
- Requisitos do sistema operacional do computador

13 Informações sobre meio ambiente

- [Declaração sobre meio ambiente](#)
- [Recuperação de cartuchos de tinta](#)

Declaração sobre meio ambiente

A Hewlett-Packard melhora continuamente os processos de design de suas impressoras DeskJet para minimizar o impacto negativo sobre o ambiente de trabalho e as comunidades nas quais as impressoras são fabricadas, transportadas e utilizadas.

Redução e eliminação

Uso de papel: O botão [Cancelar impressão](#) permite que o usuário economize papel, cancelando rapidamente um trabalho de impressão quando necessário. Este equipamento é adequado para o uso de papéis reciclados (de acordo com a norma DIN 19 309).

Papel reciclado: Toda a documentação desta impressora foi impressa em papel reciclado.

Ozônio: Os produtos químicos que causam danos à camada de ozônio, como CFCs, foram eliminados dos processos de fabricação da Hewlett-Packard.

Reciclagem

O projeto desta impressora prevê a reciclagem. A quantidade de matérias-primas utilizada foi reduzida ao mínimo necessário para a manutenção de funções e confiabilidade adequadas. O projeto prevê a separação fácil de matérias-primas diferentes. Os fechos e outras conexões são de fácil localização, acesso e remoção com o uso de ferramentas comuns. As peças de alta prioridade permitem acesso rápido para facilitar a desmontagem e o reparo.

Embalagem da impressora: Os materiais da embalagem da impressora foram selecionados para oferecer proteção máxima pelo menor custo possível, além de minimizar o impacto sobre o meio ambiente e facilitar a reciclagem. O design resistente da impressora HP DeskJet contribui para a redução da quantidade de material da embalagem e da frequência de danos.

Peças plásticas: Todas as peças plásticas principais são codificadas de acordo com os padrões internacionais. Todas as peças plásticas utilizadas na caixa e no chassi da impressora são tecnicamente recicláveis e fabricadas com o mesmo polímero.

Duração do produto: Para garantir a duração da impressora HP DeskJet, a HP oferece o seguinte:

- **Garantia prolongada:** Se desejar obter mais detalhes, consulte o guia de referência que acompanha a impressora.
- **Peças de reposição e de estoque** poderão ser adquiridas por um período limitado após o término da produção da impressora.
- **Devolução do produto:** Para devolver este produto à HP ao término de sua vida útil, visite o site www.hp.com/recycle. Para devolver os cartuchos de tinta à HP, consulte [recuperação de cartuchos de tinta](#).

Nota As opções de garantia prolongada e de devolução do produto não estão disponíveis em todos os países/regiões.

Consumo de energia

Esta impressora foi projetada visando à preservação de energia. Isso economiza recursos naturais e dinheiro, sem afetar o alto desempenho da impressora.

Consumo de energia em standby: Consulte o guia de referência para obter especificações sobre o consumo de energia.

Consumo de energia no modo desativado: Mesmo desativada, a impressora consome um pouco de energia. O consumo de energia pode ser evitado desligando-se a impressora e desconectando-a da tomada elétrica da parede.

Recuperação de cartuchos de tinta

Os clientes interessados em reciclar os cartuchos de tinta originais da HP podem participar do Programa de Parceiros da HP no Planeta, relativo a cartuchos de jato de tinta. A HP promove esse programa em mais países e regiões do que qualquer outro fabricante de cartuchos de jato de tinta em todo o mundo. Esse programa, um serviço gratuito aos clientes da HP, é uma solução saudável para o meio ambiente no final da vida útil de produtos desse tipo.

Para participar, basta seguir as instruções fornecidas no site da HP, neste endereço: www.hp.com/recycle. Esse serviço não está disponível em todos os países/regiões. Os clientes poderão ser solicitados a fornecer seu nome, telefone e endereço.

Como os processos de reciclagem exclusivos da HP são muito sensíveis à contaminação de materiais, não podemos aceitar nem reciclar cartuchos de outros fabricantes. Os produtos finais do processo de reciclagem são usados na fabricação de novos produtos. A HP precisa garantir a consistência na composição do material. Para tanto, reciclamos apenas cartuchos originais HP. Esse programa não se estende a cartuchos recondicionados.

Os cartuchos devolvidos são separados para purificação e transformados em matérias-primas usadas em outras indústrias para fabricar novos produtos. Peças de automóveis, bandejas usadas em processos de fabricação de microchips, fios de cobre, chapas de aço e materiais essenciais usados em equipamentos eletrônicos são exemplos de produtos fabricados com a matéria-prima dos cartuchos de tinta reciclados da HP. Dependendo do modelo, a HP é capaz de reciclar até 65% do peso do cartucho de tinta. As partes que não podem ser recicladas (tinta, espuma e peças compostas) são descartadas de maneira que o meio ambiente não seja prejudicado.

Índice

- A**
 - a impressora não está imprimindo 70
 - AdobeRGB 24
 - alinhamento de cartuchos de tinta 64
 - aperfeiçoamento do contraste 20
 - as luzes da impressora estão piscando 85
- B**
 - Bandeja de Entrada 10
 - Bandeja de Saída 10
 - bandejas de papel
 - Bandeja de Entrada 10
 - Bandeja de Saída 10
 - como desdobrar as bandejas de papel 9
 - como dobrar as bandejas de papel 11
 - botões
 - Botão Cancelar impressão 8
 - Botão Continuar 8
 - Botão Ligar/desligar 7
 - brilho 23
- C**
 - Caixa de ferramentas 68
 - Caixa de ferramentas da impressora 68
 - calibração da qualidade de impressão 65
 - calibração de cores 64
 - cartucho de tinta para fotos 21
 - cartuchos de tinta
 - alinhamento 64
 - armazenamento 67
 - cartucho de tinta para fotos 21
 - informações sobre pedidos 69
 - instalação 61
 - limpeza automática 65
 - limpeza manual 66
 - manutenção 67
 - números de seleção 61
 - reciclagem 95
 - substituição 13
 - usados com a impressora 12
 - ColorSmart/sRGB 24
 - configurações 59
 - configurações de impressão
 - alteração 59
 - configurações avançadas de cor 23
 - configurações padrão 44
 - configurações padrão de impressão 44
 - configurações rápidas da tarefa de impressão 50
 - congestionamento de papel 71
 - consumo de energia 94
- D**
 - declaração sobre meio ambiente 94
 - dicas de impressão 42
 - diretrizes de impressão sem bordas 79
 - dpi, resolução máxima 23
 - duplexação 52
- F**
 - flash digital 20
 - fotos digitais 20
 - fotos, digitais 20
- I**
 - impressão
 - alta qualidade 23
 - brochuras 31
 - cartas 28
 - cartazes 39
 - cartões de felicitação 33
 - cartões de índice e mídias pequenas 36
 - com um cartucho de tinta 14
 - configuração da ordem das páginas 45
 - configurações de impressão 59
 - configurações rápidas da tarefa de impressão 50
 - dicas 42
 - documentos 29
 - e-mails 27
 - envelopes 30
 - escala de cinza 44
 - etiquetas 35
 - fotos 17
 - fotos com uma margem 19
 - fotos digitais 20
 - fotos sem margem 17
 - gerenciamento de cores 24
 - impressão comum 44
 - impressão de apresentações 44
 - impressão dupla-face 52
 - Impressão Exif 25
 - livretos 37
 - marcas d'água 57
 - otimizada em 4800 x 1200 dpi 23
 - PhotoREt 22
 - postais 34
 - qualidade de impressão 45
 - Rápida/econômica 43
 - redimensionamento de documentos 55
 - resolução máxima (dpi) 23
 - seleção de um tipo de papel 49
 - tamanho de papel personalizado 48
 - transparências 35
 - transparências para T-shirt 40
 - várias páginas em uma única folha de papel 46
 - visualização da impressão 47
 - impressão comum 44
 - impressão de apresentações 44

- impressão de brochuras 31
 - impressão de cartas 28
 - impressão de cartazes 39
 - impressão de cartões de felicitação 33
 - impressão de cartões de índice 36
 - impressão de documentos 29
 - impressão de e-mail 27
 - impressão de envelopes 30
 - impressão de etiquetas 35
 - impressão de fotos
 - como economizar dinheiro 26
 - fotos com uma margem 19
 - fotos sem margem 17
 - impressão de livretos 37
 - impressão de postais 34
 - impressão de transparências 35
 - impressão de transparências para T-shirt 40
 - impressão dupla-face 52
 - impressão em escala de cinza 44
 - Impressão Exif 25
 - Impressão PhotoREt 22
 - Impressão rápida/econômica 43
 - informações sobre pedido de papel 89
 - instalação de cartuchos de tinta 61
- J**
- janela Status do dispositivo 60
- L**
- ligação em rede 16
 - limpeza
 - automática de cartuchos de tinta 65
 - corpo da impressora 65
 - manual de cartuchos de tinta 66
 - luzes
 - A luz de Continuar está piscando 85
 - A luz de Ligar/desligar está piscando 85
- A luz de Status do cartucho de tinta está piscando 86
 - Luz Continuar 8
 - Luz de Status do cartucho de tinta 8
 - Luz Ligar/desligar 7
 - todas as luzes estão piscando 87
 - Luzes de Status do cartucho de tinta 8
- M**
- manutenção
 - cartuchos de tinta 67
 - corpo da impressora 65
 - marcas d'água 57
 - mensagens de erro
 - a impressora não está respondendo 84
 - mensagem de falta de papel 84
 - modo de reserva de tinta 14
- N**
- nitidez 20
 - nível de tinta estimado 69
 - nivelamento 20
 - Notificações da Hewlett-Packard Company 2
- O**
- o documento é impresso lentamente
 - documentos complexos estão sendo impressos 87
 - modo de reserva de tinta 88
 - o software da impressora está desatualizado 88
 - requisitos do sistema 88
 - Resolução máxima (dpi) selecionada 88
 - vários programas estão abertos 87
 - ordem das páginas, configuração 45
- P**
- página de teste, impressão 69
 - papel fotográfico, armazenamento e manuseio 25
 - pouca tinta 69
 - problemas de impressão de fotos
 - as cores estão incorretas 73
 - parte da foto está desbotada 74
 - verificação das configurações de impressão 73
 - propriedades da impressora 59
- Q**
- qualidade de impressão 45
 - qualidade de impressão, calibração 65
- R**
- reciclagem
 - cartuchos de tinta 95
 - recurso de ajuda O que é isto? 59
 - recurso de ativação e desativação automática 64
 - recursos da impressora 5
 - redimensionamento de documentos 55
 - remoção de olhos vermelhos 20
 - remoção de tinta da pele e roupas 66
 - resolução de problemas
 - a imagem é impressa de forma inclinada 80
 - a impressão está desbotada 76
 - a impressora ejeta o papel 72
 - a impressora não alimenta papel 72
 - a impressora não está imprimindo 70
 - A luz de Continuar está piscando 85
 - A luz de Ligar/desligar está piscando 85
 - A luz de Status do cartucho de tinta está piscando 86

- a tinta mancha 81
- baixa qualidade de impressão 75
- congestionamento de papel 71
- diretrizes de impressão sem bordas 79
- documento mal impresso 77
- impressão de páginas em branco 76
- linhas horizontais aparecem na foto 74
- listras na foto 79
- margem indesejada na foto 82
- mensagem de falta de papel 84
- mensagens de erro 84
- muita tinta na página 77
- o documento é impresso descentralizado ou inclinado 78
- o documento é impresso lentamente 87
- o documento não reflete as novas configurações de impressão 78
- o envelope é impresso de forma inclinada 78
- partes do documento estão faltando ou no local errado 78
- pouca tinta na página 77
- problemas de impressão de fotos 73
- problemas de impressão sem bordas 78
- riscos e linhas ausentes 76
- texto e imagem estão desalinhados 78
- todas as luzes estão piscando 87
- várias páginas impressas de uma vez 72
- resolução máxima (dpi) 23

S

- saturação 23
- Sensor automático de tipo de papel 14
- SmartFocus 20
- suprimentos 89

T

- tamanho de papel personalizado 48
- tinta, remoção de tinta da pele e roupas 66
- tipo de papel, seleção 49
- tom de cor 23

U

- USB
 - cabo 92
 - conexão à impressora 16

V

- visualização da impressão 47

