

SPIN DOCTOR



**LEIA TODAS AS INSTRUÇÕES ANTES DE USAR E
GUARDE ESTE MANUAL PARA CONSULTAS FUTURAS.**

Manual de Instruções

*Parabéns por ter adquirido o **SPIN DOCTOR**, a poderosa massagem que atua de forma localizada nas áreas que mais incomodam no braço, barriga, bumbum, coxa e culotes, de forma rápida, segura e com resultados. Sinta-se bem com você mesma, levante a sua autoestima, anime-se para curtir a vida e volte a usar as roupas que você mais gosta!*

ADVERTÊNCIAS

- 1. Antes de usar, leia todas as instruções deste manual.*
- 2. Antes de ligar, verifique se a voltagem da tomada corresponde à do aparelho.*
- 3. Quando se utiliza qualquer aparelho elétrico, precauções básicas devem sempre ser seguidas, para reduzir risco de perdas ou danos.*
- 4. Para proteger-se contra choques elétricos, não mergulhe o fio ou o plugue em água ou qualquer outro líquido.*
- 5. Não puxe ou carregue seu aparelho pelo fio. Não use o fio como alça, não puxe o fio contra cantos cortantes e nem deixe sob superfícies quentes.*
- 6. Não use o aparelho se o fio ou plugue estiverem em más condições, nem após ele ter apresentado mau funcionamento ou sofrido alguma queda. Ele deverá ser consertado por um profissional qualificado.*
- 7. Retire o plugue da tomada quando o aparelho não estiver sendo usado ou quando for trocar qualquer acessório. Para desligar da tomada, segure pelo plugue, não puxe o plugue da tomada pelo fio.*
- 8. Deve-se ter cuidado quando o aparelho for usado perto de crianças.*
- 9. Desligue o aparelho imediatamente caso ele apresente algum sinal de mau funcionamento durante o uso e procure um profissional qualificado para consertar o aparelho.*
- 10. Não desmonte nem tente consertar o aparelho se ele estiver apresentando problemas. Esse serviço deve ser realizado somente por técnicos devidamente treinados.*
- 11. Este aparelho não foi desenvolvido para ser usado por pessoas (incluindo crianças) com capacidade física, mental ou sensorial limitada ou reduzida, ou falta de experiência ou conhecimento, a menos que com a supervisão ou instrução para o uso adequado deste aparelho dado pela pessoa responsável pela sua segurança.*
- 12. O uso de acessórios não recomendado pelo fabricante pode causar incêndio, choque elétrico ou risco de lesão pessoal.*
- 13. Não massageie nenhuma parte do corpo que esteja inchada, inflamada ou com ferida aberta.*
- 14. Use o aparelho somente para as finalidades descritas neste manual.*
- 15. É recomendado iniciar a massagem com baixa intensidade e ir aumentando gradualmente assim que necessário.*

16. Não massageie uma mesma área por mais de 10 minutos. Caso sinta desconforto ou alguma dor antes dos 10 minutos, pare de usar imediatamente o aparelho.

17. Quando estiver massageando uma área e ela apresentar aspecto vermelho, pare de usar imediatamente o aparelho na região afetada.

18. Não manuseie o aparelho com as mãos úmidas ou molhadas.

19. Não utilizar este produto em uma pele insensível, com má circulação de sangue, em pessoas com pele sensível ou com alguma enfermidade.

Não usar caso tenha varizes, vasinhos e trombos.

20. Não armazene o aparelho perto de fontes de calor.

21. Aqueles que apresentam as seguintes condições devem consultar um médico antes de utilizar o aparelho: gravidez, doença cardíaca, que esteja sendo submetidos a algum tratamento de saúde, doença lombar ou complicações lombares decorrentes de lesão ou acidente e/ou condições que exijam descanso.

22. Crianças devem ser supervisionadas para que não brinquem com o aparelho.

23. Se o cabo de alimentação estiver danificado, ele deve ser substituído pelo agente de serviço do fabricante ou por técnicos igualmente qualificados para evitar situações de risco.

Exclusivamente para uso doméstico.

COMO FUNCIONA?

SPIN DOCTOR atua de forma localizada nas áreas que mais incomodam, massageando com vigor barriga, culotes, coxas, bumbum e braços, de forma rápida e segura!

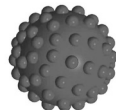
As 2700 rotações por minuto de **SPIN DOCTOR** e o seu giro excêntrico de 360° potencializam as massagens localizadas, agindo com vigor pelo corpo.

SPIN DOCTOR vem com 3 conjuntos de esferas exclusivas, adequadas para oferecer o máximo resultado em cada função:

CONHEÇA AS ESFERAS



As esferas de ativação proporcionam massagens vigorosas e ativadoras, perfeitas para coxas, bumbum e culotes!



As esferas turbo promovem uma estimulação poderosa e super localizada. Ideal para usar no abdômen, pneuzinhos, costas e braços.



E para aliviar o stress e cansaço do dia a dia, as esferas espiraladas oferecem uma massagem relaxante na nuca, pescoço e ombros, para o alívio das tensões.

ATENÇÃO: Essas esferas não são brinquedos. Guarde-as em local seguro, longe do alcance de crianças.

COMO OPERAR O SPIN DOCTOR

1. Ligue o plugue na tomada.
2. Escolha o tipo de massagem que você quer, inserindo o conjunto de Esferas correspondentes. Consulte “Como trocar o conjunto de Esferas” para mais detalhes.
3. Ligue o aparelho girando o botão no sentido horário. Para aumentar a velocidade, gire o botão até o final. Para reduzir a velocidade, gire no sentido contrário.

Atenção: Comece sempre uma sessão de massagem em velocidade baixa.

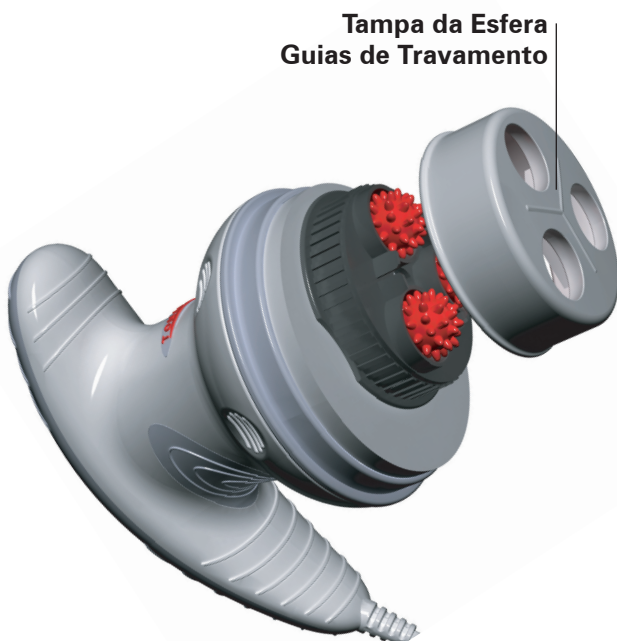
COMO TROCAR O CONJUNTO DE ESFERAS

1. Verifique se o aparelho está desligado da tomada.
2. Remova a tampa das Esferas puxando-a para fora até soltar.
3. Troque as atuais Esferas pelas Esferas desejadas.

Atenção: Não misture as esferas de conjuntos diferentes. O aparelho pode ser danificado.

4. Encaixe novamente a tampa empurrando-a firmemente para baixo, até prender.

SUGESTÃO PARA MELHORES RESULTADOS



**Botão Liga/Desliga e
Velocidade**



1. Use com o óleo para o corpo de sua preferência. Recomendamos óleos cítricos.
2. Use em local fresco e arejado.
3. Desligue o plugue da tomada, quando não estiver usando.

Devido ao programa de aperfeiçoamento de nossa empresa, as imagens, vídeos e fotos podem ter alguma diferença, em relação a seu aparelho real.

LIMPEZA E MANUTENÇÃO

SPIN DOCTOR não precisa de nenhum tipo de manutenção e foi projetado para longo período de uso. Para limpar o aparelho, desligue o aparelho e retire o plugue da tomada. Depois passe um pano úmido e seque com um pano limpo e seco. As Esferas podem ser lavadas com água e sabão, quando for preciso.

ITENS INCLUSOS:

- 1 Spin Doctor
- 3 Esferas de Ativação
- 3 Esferas Turbo
- 3 Esferas Espiraladas
- 1 Manual de instruções

Dados Técnicos:

Voltagem: 127V/60Hz

220V-240V/60Hz

Potência: 25W

Rotação: 2.700 rpm

Peso aprox.: 800g

Dimensões aprox. (A x L x D): 15 x 18 x 10 cm



SAC (11) 3444-0175
www.polishop.com.br/centralatendimento