

LIXADEIRA ORBITAL



*Imagens meramente ilustrativas



Manual de Instruções

www.v8brasil.com.br



1. DADOS TÉCNICOS

LIXADEIRA ORBITAL

Modelo	V8-LX-1500
Velocidade sem carga	10.000 RPM
Pressão de trabalho	90 PSI / 6 BAR
Entrada de ar	1/4"
Disco de lixa	6"
Consumo de ar	112L/min / 4 pés ³ /min

OBS: As informações contidas neste manual poderão sofrer alterações sem aviso prévio por parte da V8 Brasil, com o intuito de aprimorar o produto.

2. CARACTERÍSTICAS

- Controle de velocidade;
- Cilindro de liga de aço temperado;
- Perfeitamente equilibrada, leve e com design ergonômico;
- Potência real de 10.000 RPM, baixo ruído e menor vibração;
- Melhor posição do botão de controle de velocidade;
- Melhor acabamento em metais, madeiras, fibras de vidro e outros materiais;
- Saída de resíduos da traseira.



3. INSTRUÇÕES DE SEGURANÇA

Siga as instruções abaixo para utilizar a ferramenta corretamente:

- Mantenha a área de trabalho limpa, organizada e bem iluminada;
- Nunca utilize a ferramenta em locais onde tenha produtos inflamáveis, gases e poeira excessiva, sob o risco de causar incêndios;
- Mantenha crianças e pessoas não autorizadas longe da área de trabalho. Distrações podem fazer o trabalhador perder o controle da ferramenta;
- Utilize roupas apropriadas para o serviço, evitando usar jóias, correntes e qualquer outro tipo de adereços que possam entrar em contato com a ferramenta;
- Utilize luvas e óculos de proteção apropriados ao manipular a ferramenta;
- Não carregue a ferramenta conectada no circuito de ar segurando-a através do botão de acionamento, sob o risco de ligar a lixadeira acidentalmente e provocar acidentes;
- Utilize máscara para respirar apropriada ao utilizar a lixadeira em locais onde exista muita poeira;
- Certifique-se de que a ferramenta esteja desligada ao conectá-la no circuito de ar.

4. APRESENTAÇÃO GERAL



5. OPERAÇÃO

Antes de operar a ferramenta, certifique-se de que ela esteja conectada ao circuito pneumático corretamente. Recomenda-se utilizar lubrificante instalado entre a lixadeira e o compressor a fim de garantir o melhor desempenho e aumentar a vida útil do equipamento, lubrificando-o adequadamente.



- Deve-se utilizar de um conector de 1/4" para conectar na tubulação de entrada de ar. Utilize fita veda rosca para fixar o conector corretamente na ferramenta;
- Conecte a mangueira de ar na entrada de ar da lixadeira. Caso utilize de um sistema automático de óleo, adicione algumas gotas de óleo pneumático na conexão de entrada;
- Ajuste a pressão máxima de ar do compressor de acordo com a indicada no capítulo de dados técnicos deste manual;
- Verifique se há vazamentos na tubulação e elimine-os;
- Utilize válvulas de segurança nas conexões para facilitar manutenções posteriores e evitar alta pressão no sistema;

- Após verificar todas as conexões e procedimentos de segurança, acione o compressor de ar para pressurizar a rede e utilizar a ferramenta.

6. SUBSTITUIÇÃO DO DISCO DE LIXA

Para substituir o disco de lixa, desconecte a ferramenta da rede de ar e siga os procedimentos abaixo:

- Posicione a chave de aperto entre a saia de borracha e o disco de lixa;



- Segure firmemente o corpo da lixadeira e o disco;
- Afrouxe a porca girando a chave de aperto no sentido anti-horário e em seguida substitua o disco;



- Após realizada a substituição, posicione o disco firmemente para que não solte quando a lixadeira estiver em uso.

7. MANUTENÇÃO E LIMPEZA

Para a melhor conservação do produto, limpe sempre a lixadeira após o seu uso. Siga os procedimentos abaixo para efetuar uma limpeza correta:

- Certifique-se de que a ferramenta esteja desconectada do circuito pneumático antes de realizar a manutenção ou limpeza;
- Mantenha a ferramenta em boas condições limpando-a após o uso e realizando sua devida manutenção periodicamente;
- Utilize a ferramenta em locais onde não apresente extremidades cortantes sob o risco de acidentes e danificar o disco de lixa;
- Utilize a ferramenta com as mãos limpas e secas;

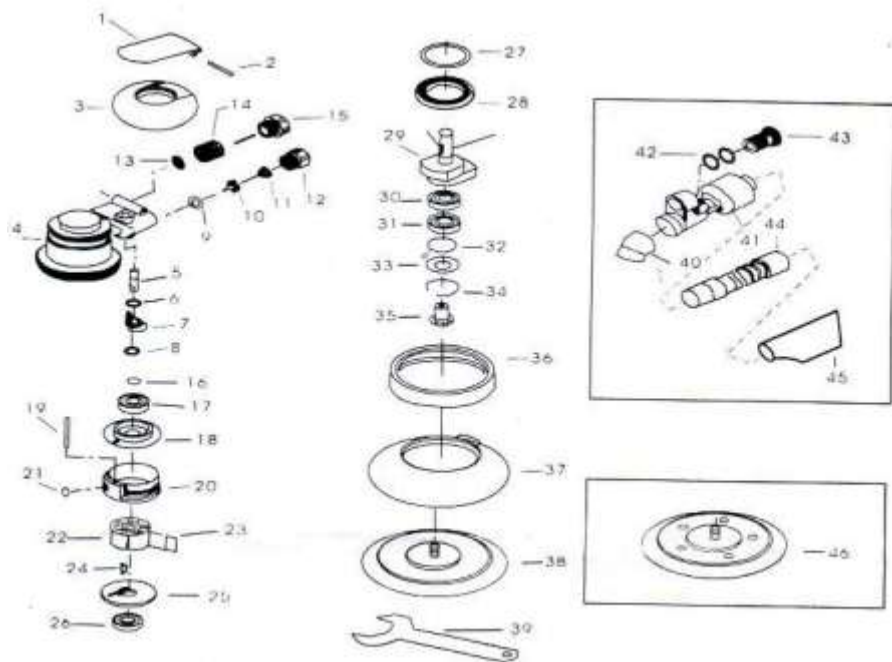


- Utilize de um pano levemente úmido para limpar a ferramenta;
- Evite utilizar produtos químicos, pois podem danificar o plástico do corpo da ferramenta;
- Nunca deixe qualquer líquido entrar no interior da ferramenta. Caso isto aconteça, deixe a ferramenta secar por pelo menos 24 horas.

8. POSSÍVEIS PROBLEMAS E SOLUÇÃO

PROBLEMA	CAUSA	SOLUÇÃO
Ferramenta não opera	<ol style="list-style-type: none">1. Baixa pressão de ar2. Rotor com camadas de sujeira3. Anel de vedação desgastado	<ol style="list-style-type: none">1. Regule a pressão de ar corretamente2. Utilize óleo do tipo penetrante para retirar a sujeira3. Realize a substituição do anel

9. VISTA EXPLODIDA





10. LISTA DE PEÇAS

ITEM	DESCRIÇÃO	QTD
1	GATILHO DE ACIONAMENTO	1
2	PINO	1
3	CORPO SUPERIOR	1
4	CORPO INTERMEDIARIO	1
5	PINO	1
6	ANEL ORING 6X1	1
7	INTERRUPTOR	1
8	ANEL	1
9	VEDAÇÃO	1
10	VALVULA	1
11	MOLA VALVULA	1
12	ENTRADA AR	1
13	VEDAÇÃO	1
14	SILENCIADOR	1
15	CORPO SILENCIADOR	1
16	ARRUELA EIXO	1
17	ROLAMENTO	1
18	PLACA TRASEIRA	1
19	PINO 3X27	1
20	CILINDRO	1
21	ANEL ORING 10X1.9	1
22	ROTOR	1
23	LAMINA ROTOR	5

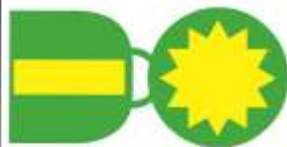
ITEM	DESCRIÇÃO	QTD
24	CHAVE ROTOR 13X3	1
25	PLACA DIANTEIRA	1
26	ROLAMENTO	5
27	ANEL ORING 45X3	1
28	VEDAÇÃO DA TAMPA	1
29	EIXO EXCENTRICO	1
30	ROLAMENTO	1
31	ROLAMENTO	1
32	ANEL INTERNO	1
33	ANEL ISOLANTE	1
34	ANEL VEDAÇÃO	1
35	EIXO	1
36	PROTETOR CORPO	1
37	CORPO DISCO	1
38	DISCO LIXA	1
39	CHAVE APERTO DISCO	1
40	ADAPTADOR	1
41	CONEXAO SAIDA	1
42	ANEL ORING	1
43	FIXAÇÃO	1
44	CONEXAO SAIDA	1
45	SACO POEIRA	1
46	DISCO LIXA	1

OBS: Para problemas não descritos neste manual, consulte a Rede Autorizada V8 BRASIL através do site www.v8brasil.com.br

ATENÇÃO: Para garantir a **SEGURANÇA** e a **CONFIABILIDADE** dos produtos V8 BRASIL, os reparos, as manutenções preventivas e demais serviços, deverão ser efetuados através da Rede Autorizada V8 BRASIL.

11. GARANTIA

Certificado de Garantia



Parabéns pela aquisição da lixadeira Orbital V8-LX-1500 BRASIL

Temos a certeza que a qualidade e tecnologia dos nossos produtos proporcionarão a você rapidez nos serviços e tranquilidade, ficando completamente satisfeito com o produto adquirido.

A V8 BRASIL assegura ao proprietário deste produto, garantia contra qualquer defeito de material ou de fabricação que nele apresentar no prazo de:

☛ **Garantia de 06 (seis) meses**, contados a partir da data de aquisição pelo primeiro comprador. A V8 BRASIL restringe sua responsabilidade à sua substituição de peças defeituosas, desde que, a critério de seu técnico credenciado, se constate falha em condições normais de uso.

A V8 BRASIL declara a garantia nula e sem efeito, se este aparelho sofrer qualquer dano provocado por acidentes, agentes da natureza, uso em desacordo com o manual de instruções, ou, ainda, no caso de apresentar sinais de haver sido violado, ajustado ou consentado por pessoa não autorizada a V8 BRASIL.

A V8 BRASIL obriga-se a prestar os serviços acima referidos, tanto os gratuitos como os remunerados, somente nas localidades onde mantiver oficinas de serviços especificamente autorizadas. O proprietário residente em outra localidade será, portanto, o único responsável pelas despesas e riscos de transporte deste aparelho à oficina autorizada pela V8 BRASIL mais próxima (ida e volta).

Transferência: Se o proprietário transferir este produto no período de garantia, esta fica automaticamente transferida, continuando em vigor até a expiração dos prazos, contados da data de aquisição pelo primeiro comprador, somente para eventuais trocas de peças, não incluindo serviços de mão-de-obra, instalações e ajustes.

Nota: A garantia do aparelho somente será válida com a apresentação da nota fiscal de compra do produto.



Nome do Comprador _____

Nº Série Equipamento: _____ Modelo: _____