



Parabéns pela compra da balança digital de cozinha EXATA MEA 06265. Para obter o máximo de seu desempenho e aprender a utilizar cada um de seus recursos, leia atentamente o manual de instruções.

CARACTERÍSTICAS

- Dimensões 188 x 120 x 29 mm (sem embalagem) 235 x 193 x 50 mm (com embalagem);
- Peso 300g (sem embalagem), 450g (com embalagem);
- Capacidade Mínima 5g, Máxima 5000g;
- Graduação de 1g;
- Desligamento automático após 60 segundos ou desligamento manual pressionando o botão ON por 2 segundos.
- Bateria modelo CR2032 de 3 Volts (inclusa);
- Balança destinada à utilização doméstica;
- Podem ocorrer variações de até 1% para mais ou menos nas pesagens.

MODO DE USO

1. Retire toda a embalagem e posicione a balança em uma superfície plana e rígida;

2. Aperte o botão ON no painel frontal;



3. Aguarde "0" aparecer no display;



4. Coloque o ingrediente a ser pesado no centro da plataforma e aguarde o valor ser indicado no display;



5. A balança desligará automaticamente após 60 segundos, se o botão ON não for pressionado ou se outro ingrediente não for colocado sobre a plataforma.

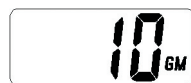
Função Tara

A função tara é utilizada para "descontar" o peso de algum ingrediente ou recipiente já pesado. Repita os passos 2 ao 5 do Modo de Uso (item anterior).

1. Pressione o botão TARA. O visor indicará "0", ou seja, o peso do ingrediente que já estava sobre a balança foi descontado;



2. Coloque o novo ingrediente na plataforma, e aguarde o valor do peso. O valor indicado é somente do último produto que foi colocado;



Nota: Ao ligar a balança, a função TARA é feita automaticamente. Portanto se já houver algum ingrediente ou tigela sobre a plataforma, o peso já será descontado.

CUIDADOS E MANUTENÇÃO

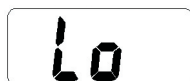
- Reparos: Efetue apenas a substituição da bateria quando ocorrer a indicação de bateria fraca. A troca apenas da bateria não viola o termo de garantia. Não existem peças no interior deste aparelho que possam ser consertadas pelo usuário. Necessitando de conserto entre em contato com a Plenna;
- Acondicionamento: Não exponha a balança à chuva nem sob luz solar direta; sempre a guarde na posição horizontal e sem objetos sobre a plataforma, para não danificar a célula de carga;
- Períodos de ociosidade: Caso a balança não seja utilizada por um longo período, retire a bateria, pois a mesma pode se descarregar;
- Umidade: Não deixar a balança em locais com alta umidade, pois ao longo do tempo a oxidação afetará a estrutura e circuito eletrônico;
- Cuidado ao transportar a balança: Transporte o mínimo possível a balança, não a deixe sofrer impactos, e quando for necessário transportá-la nunca a arraste, pois qualquer vibração/impacto pode danificar a célula de carga;
- Cuidados durante o manuseio: Não derrame líquido nem derrube nenhum objeto metálico no interior da balança. Se isso ocorrer, retire a bateria imediatamente e entre em contato com a Plenna;
- Interferências: Este produto é um instrumento eletrônico sensível e como tal, dependendo do local onde for colocado, poderá ser temporariamente afetado por interferências eletromagnéticas, provenientes de equipamentos de radiotransmissão próximos a sua balança. (Exemplos: celular, telefone sem fio, microondas, TV, rádio, antenas de transmissão de sinais, etc). Se a balança apresentar dados incorretos, com valores incoerentes e inconstantes, afaste-a ou desligue a fonte de interferência enquanto estiver utilizando-a.

- Limpeza: Não use produtos químicos para limpar a balança, limpe-a com um pano macio levemente umedecido com água;

- Utilização: Esta balança foi projetada para uso doméstico. A Plenna não se responsabiliza por sua garantia, caso seja utilizada para aplicações comerciais e/ou profissionais.

Mensagens

- Bateria fraca:



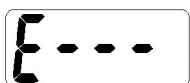
Troque a bateria por uma nova de mesma especificação (CR2032 de 3 Volts).

1. Com a balança desligada, remova a tampa do compartimento da bateria;
2. Remova a bateria antiga;
3. Insira a nova bateria com o pólo positivo (+) para fora;
4. Recoloque a tampa do compartimento da bateria.

ADVERTÊNCIA

Há perigo de explosão se a bateria for colocada incorretamente (invertida). Substitua somente por outra bateria do mesmo tipo ou por equivalente recomendada pelo fabricante. Descarte as baterias usadas em lixos especiais. Não abra ou fure as baterias, nem as jogue no fogo. As baterias podem explodir, liberando substâncias químicas perigosas.

- Sobre carga (Peso superior à 5000g):



Retire imediatamente o ingrediente de cima da balança, pois carga em excesso danifica a célula de carga.

- Sobre carga de tara (Peso da tara acima de -999g):



Essa mensagem é exibida toda vez que retiramos o ingrediente de cima da balança, e o peso da tara é superior à 999g.

GARANTIA

A Plenna Balanças Digitais e Analógicas garante esta balança contra defeitos de fabricação e componentes pelo período de um ano. Para a utilização dos serviços de assistência técnica, previstos na garantia, deverá ser apresentada a nota fiscal da compra do produto. Sendo assim, a Plenna se responsabiliza pelo reparo ou troca de qualquer produto com defeito, sem nenhum custo.

Atenção: esta garantia não cobre defeitos resultantes do uso da balança para fins comerciais, profissionais, indevidos e falta de cuidado ao manuseá-la. Abrir a balança ou retirar seus componentes também anulará a garantia. Caso a balança necessite dos serviços da assistência técnica, entre em contato com a Plenna. O produto será trocado apenas se ele apresentar defeito de fabricação que impossibilite seu conserto. Em caso de dúvida quanto ao procedimento, entre em contato conosco pelo e-mail plenna@plenna.com.br.

A garantia perde seu efeito se:

1. A utilização do produto estiver em desacordo com as recomendações/orientações que constam neste Manual de Instruções.
2. O produto sofrer qualquer dano provocado por acidente, queda, agente da natureza, perda de peças e componentes, maus-tratos, ou ainda alterações e conserto realizados por pessoas não autorizadas.

A garantia não cobre:

1. A retirada de produtos que estejam danificados, ou seja, a balança tem que ser enviada à nossa assistência técnica.

2. Eliminação de interferências externas ao produto, que prejudiquem seu desempenho.
3. Bateria, a sua troca não viola o termo de garantia.

Manual elaborado com base no UAL-6265.

Produto restrito ao uso doméstico.
Isento de homologação pelo INMETRO
conforme Portaria INMETRO 236/94.



Plenna
balanças digitais e analógicas

Plenna Especialidades Ltda.

R. Barra do Tibagi, 962/968

CEP: 01128-000 - São Paulo - SP

Tel: (+55) 11 3352.8122 - Fax: (+55) 11 3352.8123

Outros Estados - DDG: 0800.888.8122

www.plenna.com.br