

**1 ANO DE GARANTIA**

**SERVIÇO DE  
ATENDIMENTO AO  
CONSUMIDOR**

**LIGUE GRÁTIS  
0800-55 03 93**

Segunda à Sexta, das 8h às 20h.  
Sábado, das 8h às 18h.

M.K. Eletrodomésticos Ltda.  
Estrada da Volta, 1200 - G2 - Colônia Brasília  
Conceição do Jacuípe - BA - Cep 44.245-000  
Fabricado na China  
CNPJ: 07.666.567/0001-40

[www.eletrdomesticosmondial.com.br](http://www.eletrdomesticosmondial.com.br)

"Em observância ao Decreto nº 5.296/2004, o presente Manual de Instruções encontra-se disponível em meio magnético, em braille ou em fonte ampliada, para portadores de necessidades especiais, devendo ser solicitado ao Serviço de Atendimento ao Consumidor através do telefone nº 0800 55 03 93."

**ADVERTÊNCIA:** Este aparelho não deve ser usado por pessoas (inclusive crianças) com capacidades físicas, sensoriais ou mentais reduzidas, ou por usuários com falta de experiência e conhecimento, a menos que tenham recebido instruções referentes à utilização do aparelho ou estejam sob a supervisão de um responsável.

"Recomenda-se vigiar as crianças para que elas não brinquem com o aparelho."

Em virtude de constantes aperfeiçoamentos em sua linha de produtos, a Mondial Electronic reserva-se o direito de proceder, sem aviso prévio, às modificações técnicas que julgar conveniente.

**MONDIAL**  
ELECTRONIC



**AUTO-RÁDIO AR-02**



PROBLEMA	CAUSA PROVÁVEL	SOLUÇÃO
<b>1. GERAL</b> Não liga	A chave do motor do carro não está ligada.	Gire a chave do motor para a posição "ACC" ou "ON".
	O cabo da bateria não está corretamente conectado.	Conecte o cabo corretamente.
	Fusível está queimado.	Trocar o fusível.
	Fusível colocado na posição errada.	Verifique a posição do fusível conforme descrito no manual..
<b>2. Rádio</b> Não existe recepção de rádio.	A antena não está conectada corretamente.	Conecte a antena corretamente.
Ruído na recepção.	Estação está muito longe ou tem sinal muito fraco.	Selecione outra estação de sinal mais forte.
<b>3.USB/SD-Card</b> Não é possível inserir o dispositivo USB/SD/MMC-Card.	O dispositivo USB ou SD/MMC-Card foi inserido de forma errada.	Tente inserir novamente.
O Dispositivo USB/SD/MMC-Card não pode ser lido.	Verifique a quantidade de arquivos e pastas ou se a capacidade do dispositivo é compatível com o produto.	Devido a diferentes formatos, alguns modelos de dispositivos USB ou SD/MMC-Card podem não ser compatíveis com a unidade..

## AUTO RADIO AR-02

**Parabéns** pela escolha de um produto **Mondial Electronic**. Ele foi desenvolvido com alto padrão de eficiência e qualidade garantindo o melhor desempenho e durabilidade.

**Antes de sua utilização, leia atentamente as instruções a seguir, as quais permitirão o bom funcionamento do seu aparelho.**

### RECOMENDAÇÕES E ADVERTÊNCIAS IMPORTANTES

A **Mondial Electronic** garante o bom funcionamento deste aparelho. Porém, é necessária a utilização correta para que você desfrute do máximo que o mesmo pode proporcionar sem prejudicar a sua saúde.

Cuidados com o **LOCAL DE INSTALAÇÃO, MANUSEIO E LIMPEZA, AS MÍDIAS E DISPOSITIVOS UTILIZADOS, O MEIO AMBIENTE e PRECAUCÕES QUANTO À SEGURANÇA**, são descritos a seguir e devem ser obedecidos.

**Recomenda-se vigiar as crianças para que elas não brinquem com o aparelho.**

Muitos dos "problemas", que ocorrem com produtos eletrônicos têm como causa o desconhecimento em relação ao aparelho ou até mesmo a instalação inadequada do equipamento. O usuário pode resolver eventuais dificuldades de operação ou funcionamento apenas com a ajuda do Manual de Instruções. Antes de levar seu aparelho a um posto de **Assistência Técnica Autorizada Mondial Electronic**, consulte o Manual de Instruções, a seção Soluções de Problemas ou ligue para o **SAC 0800-55 03 93**. Nunca realize operações não descritas nesse Manual. Caso seja mal utilizado, podem ocorrer danos permanentes no aparelho invalidando a sua garantia.

**O Manual de Instruções é um guia de referência para esclarecer dúvidas quanto à instalação, operação e manuseio do aparelho. O Termo de Garantia contém a descrição detalhada dos prazos de garantia do aparelho e a localização dos postos autorizados mais próximos.**

**Você deve guardá-lo para ser consultado sempre que ocorrerem eventuais problemas com o aparelho.**

**ADVERTÊNCIA:** Este aparelho não deve ser utilizado por pessoas (inclusive crianças) com capacidades físicas, sensoriais ou mentais reduzidas, ou por pessoas com falta de experiência e conhecimento, a menos que tenham recebido instruções referentes à utilização do aparelho ou estejam sob a supervisão de uma pessoa responsável.

- **Recomenda-se vigiar as crianças para que elas não brinquem com o aparelho.**

## 1. CUIDADOS

- Conecte a unidade somente á uma bateria de 12V e com negativo aterrado ao chassi.
- Nunca instale a unidade em uma posição que ofereça risco ao motorista ao volante.
- Para sua segurança nunca deixe o volume sonoro muito alto para não tirar a concentração no trânsito.
- Para prevenir riscos de choque elétrico nunca exponha o aparelho, amplificador e altofalantes à produtos de limpeza, umidade ou água. Além disso, o contato com líquidos poderá causar danos, superaquecimento da unidade e risco de incêndio.
- Nunca troque o fusível que se encontra no cabo de alimentação sem orientação profissional, pois a utilização de um fusível inadequado poderá causar danos a esta unidade ou até mesmo incêndio.
- Se algum dos seguintes sintomas ocorrerem no aparelho, desligue e leve a uma **Assistência Técnica Autorizada Mondial Electronic**.
  - (a) Caso cair algum líquido dentro da unidade;
  - (b) Caso algum objeto estranho for introduzido na unidade; ou odor peculiar.
- Nunca desmonte ou conserte o aparelho sem a ajuda de um profissional qualificado. Para maiores informações, consulte um profissional especializado da **Assistência Técnica Autorizada Mondial Electronic** ou representantes de vendas.

## 2. PRECAUÇÕES

- Quando estacionar o veículo em um local quente ou frio, favor aguardar até que a temperatura do veículo volte à normalidade antes de utilizar o produto. A utilização de ar quente ou ar condicionado pode resultar na condensação de partículas dentro da unidade. Não utilize a unidade nestas situações.
- Para garantir um passeio seguro, ajuste o volume para um nível seguro e confortável em caso de alguma situação de emergência.
- Ilustrações gráficas são utilizadas neste manual com o intuito de proporcionar uma demonstração clara e de fácil compreensão no manuseio desta unidade. No entanto, estas ilustrações podem ser um pouco diferentes das ilustrações reais mostradas na unidade.
- Ao efetuar a instalação desta unidade, observe todas as leis locais e federais de trânsito.
- Esta unidade foi desenvolvida para ser utilizada em veículos que utilizam baterias de 12 Volts e negativo ao chassi. Antes de instalar o aparelho certifique-se que a voltagem do veículo é compatível com o aparelho.

- Certifique-se de que toda a fiação dos alto-falantes está adequadamente instalada. Caso contrário a unidade pode ser danificada.
- Se não houver ACC disponível, favor conectar o fio ACC á bateria com uma chave.
- Antes de finalizar a instalação certifique-se que o aparelho está funcionando corretamente.
- Use apenas peças originais para garantir uma instalação adequada. O uso de peças não originais na instalação podem causar mau funcionamento do produto.
- Nunca instale o aparelho em um local que ofereça riscos ou atrapalhe o motorista ao volante.
- Se o ângulo de instalação exceder 30° na horizontal, a unidade pode sofrer uma perda de rendimento.
- É recomendado utilizar a ligação pós-chave para diminuir o consumo do aparelho, caso o motor esteja desligado. Utilizar o aparelho sem a ligação pós-chave aumentará o consumo da bateria com o motor desligado.

## 4. MEIO AMBIENTE

### EXERCITE E AMPLIE SUA CONSCIÊNCIA ECOLÓGICA. É QUALIDADE DE VIDA PARA TODOS.

A aquisição desse aparelho da **Mondial Electronic** demonstra responsabilidade ecológica, pois eletroeletrônicos produzidos recentemente e de qualidade gastam menos energia.

- **Embalagem**  
Um terço do consumo de papel destina-se a embalagens. E alguns têm um período de uso inferior a 30 segundos. É muito importante contribuir para a redução do consumo dos recursos naturais. É reciclável o material utilizado para a embalagem e a proteção do aparelho e dos acessórios. Ex.: Caixas de papelão, plásticos, isopores, etc. podem e devem ser reciclados sempre que possível.
- **Pilhas**  
Todos os tipos de pilhas devem receber atenção especial. Uma só pilha contamina o solo durante 50 anos. As pilhas incorporam metais pesados tóxicos. Portanto, deve-se observar a legislação local quanto ao destino adequado das pilhas que serão descartadas. **As pilhas e as baterias jamais devem ser jogadas no lixo comum.**

#### • Produto

Este produto é constituído de várias partes que podem ser reaproveitadas (recicladas) por empresas especializadas. Logo, ao descartá-lo, é preciso manter a mesma consciência ecológica inicial e não destiná-lo ao lixo comum. Informe-se sobre os locais de descarte de eletrônicos mais próximos de sua residência.



**A consciência ecológica deve depender de cada um, porém, é um ato que afeta a todos.**

#### LOCAL DE INSTALAÇÃO

- A ventilação normal do produto não deve ser bloqueada. Os orifícios de ventilação devem ficar sempre desobstruídos. Não envolver o aparelho todo em espuma.
- No ato de estacionar, não deixar o aparelho exposto à luz solar direta ou com vidros abertos que permitam a penetração de poeira, maresia, umidade e respingos.
- Não operar o aparelho quando o interior do carro estiver superaquecido. Poderá haver superaquecimento do aparelho o que poderá acarretar mau funcionamento e travamento dele.

#### PRECAUÇÕES QUANTO À SEGURANÇA

- Esse tipo de equipamento é de uso doméstico, não profissional, e só deve ser instalado por profissionais experientes na área e em lojas especializadas.
- Uma instalação mal feita por pessoa não capacitada, pode levar a risco de fogo no veículo do usuário, além de lhe causar um grande transtorno. Deve-se dar preferência a lojas conhecidas e conceituadas.
- Jamais desmontar o aparelho. Não tocar o interior do produto nem inserir um objeto metálico. Qualquer uma dessas operações poderá causar choque elétrico ou falhas no aparelho.
- Nunca instalar o equipamento sem utilizar o conjunto de cabos que acompanha o produto,
- Se possível, o usuário deve acompanhar a instalação do equipamento, observar a disposição e a isolação dos cabos não usados, bem como a qualidade do material utilizado.
- O estojo protetor destina-se a guardar com segurança o painel frontal.
- O uso de acessórios que não sejam originais do aparelho pode prejudicar o funcionamento do produto, além da perda da garantia.
- Para não perder a garantia e evitar problemas técnicos, o usuário não deve tentar consertar o aparelho em casa. Quando precisar, ele deve levar a uma **Assistência Técnica Autorizada MONDIAL**.
- Para evitar eventuais transtornos no caso de uma necessidade de manutenção em posto autorizado, é recomendável que o usuário leve a Nota Fiscal.
- Sempre utilizar o aparelho num volume que não comprometa a audição de sons externos ao veículo.
- Cabos fissurados ou danificados e isolamentos rachados são perigosos. Quaisquer umas dessas situações poderão causar choques elétricos ou fogo.
- Proteger a fiação contra danos físicos ou mecânicos.
- Assegurar-se de que todos os cabos que passem por lugares estreitos estejam protegidos com fita isolante, para evitar qualquer torção ou degradação da projeção plástica do fio e provocar falsos contactos.
- Se o veículo estiver equipado com um AIRBAG, o usuário deve assegurar-se de não desconectar a bateria do veículo nem fazer conexões sem verificar os fios.
- A utilização de fios de bitola inferior à especificada provoca sobrecarga e superaquecimento do fio, causando problemas sérios ao sistema, desde simples cortes de som até a queima do fio de alimentação, podendo até incendiar o veículo.
- Evitar o uso prolongado do aparelho com volume superior a 85 dB. Os níveis de ruídos acima deste valor podem ser prejudiciais à audição humana.

## RESOLUÇÃO Nº 190, DE 16 DE FEVEREIRO DE 2006

- Art. 1º Fica proibido a instalação em veículo automotor de equipamento capaz de gerar imagens para fins de entretenimento, salvo se:
  - I Instalado na parte dianteira, possuir mecanismo automático que o torne inoperante ou o comute para função de informação de auxílio à orientação do condutor, independente da vontade do condutor e/ou dos passageiros, quando o veículo estiver em movimento.
  - II Instalado de forma que somente os passageiros ocupantes dos bancos traseiros possam visualizar as imagens.
- Parágrafo único. Entende-se como informação de auxílio à orientação do condutor, a indicação do trajeto a ser seguido mostrado por meio de símbolos e/ou áudio.
- Art. 2º Fica proibido a instalação em veículo automotor de equipamento capaz de gerar imagens de mapas destinados à orientação do condutor, salvo se:
  - I Estiver dotado de mecanismo automático que comute a imagem de mapas para símbolos e/ou áudio que indique a direção, independente da vontade do condutor, quando o veículo estiver em movimento.
  - II Instalado exclusivamente como sistema de auxílio a manobras.
- Art. 3º Considera-se instalação, qualquer operação que resulte em conexão do equipamento com outro, com acessório, parte ou sistema do veículo, em caráter definitivo ou provisório.
- Art. 4º O descumprimento do disposto nesta Resolução constitui-se em infração de trânsito prevista no art. 230, inciso XII do CTB.
- Art. 5º Fica revogada a Resolução 153, de 17 de dezembro de 2003.
- Art. 6º Esta Resolução entra em vigor na data de sua publicação.

### IMPORTANTE:

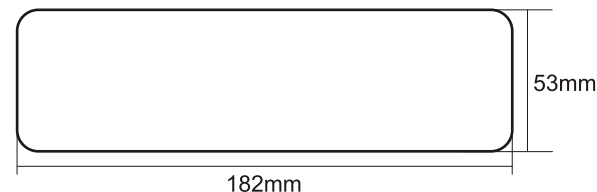
Esse equipamento atende as regulamentações exigidas pelo CONTRAN, é dotado de sistema de proteção que torna inoperante a exibição de imagens com o veículo em movimento. O uso inadequado acarreta em MULTAS de trânsito e risco de acidente.

### SEJA CONSCIENTE!

Alterar o sistema de proteção para usufruir do aparelho com o automóvel em movimento, além de invalidar a garantia, põe em risco a segurança de todos os passageiros do automóvel em questão e também os outros.

## INSTALAÇÃO

- Para instalar o equipamento no painel, certifique-se de que este esteja seguro e firme. Na montagem utilize a cinta metálica e lembre-se de guardar bem os parafusos e outras peças que eventualmente sobrarem para uso futuro. Esta unidade pode ser instalada em qualquer painel que tenha uma abertura conforme mostrado abaixo.



### Procedimento de montagem

Retire os parafusos de fixação do leitor existente na parte superior do aparelho.

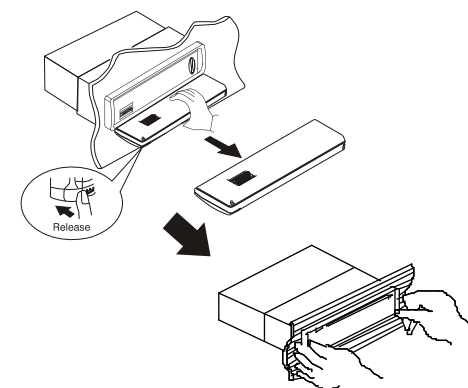
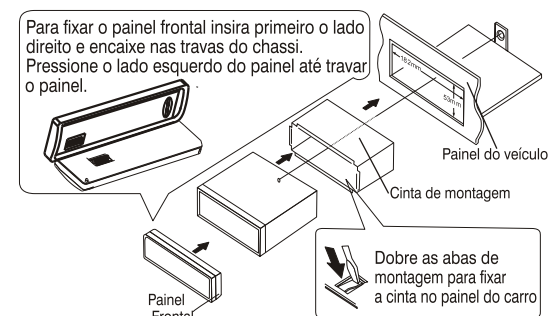
Insira a cinta de montagem no painel do veículo, curve as abas de montagem com o auxílio de uma chave de fenda prendendo a cinta ao painel. Curve as travas laterais para dentro.

Encaixe o aparelho na cinta certificando-se de que a trava da cinta está fixa ao aparelho (não o projetando para o lado externo).

Encaixe o painel frontal.

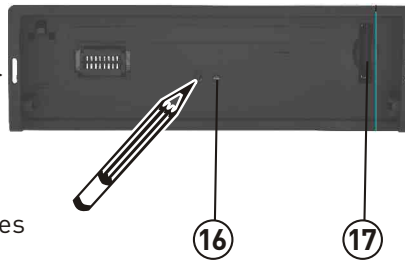
### Removendo a unidade

1. Pressione a tecla REL do painel frontal destavando o mesmo. Retire o painel.
2. Insira as chaves nas laterais do aparelho. Puxe a chave retirando o aparelho.



## Reset da unidade

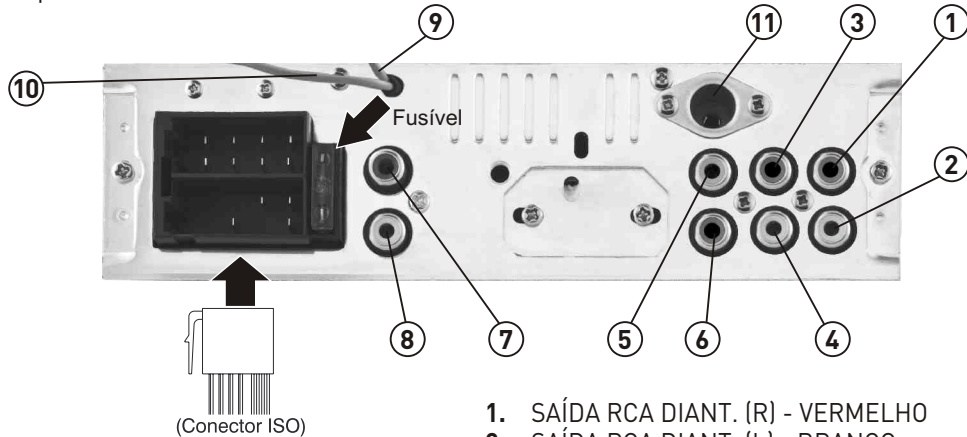
Você pode resetar a unidade quando esta apresentar algum tipo de anormalidade ou para retornar sua configuração padrão. O botão RESET está localizado na principal (como mostrado na figura ao lado).



**OBS.:** Ao pressionar este botão todas as configurações e emissoras memorizadas serão perdidas.

## DIAGRAMA DE CONEXÕES

• Recomenda-se que as instalações abaixo sejam feitas por um profissional especializado.



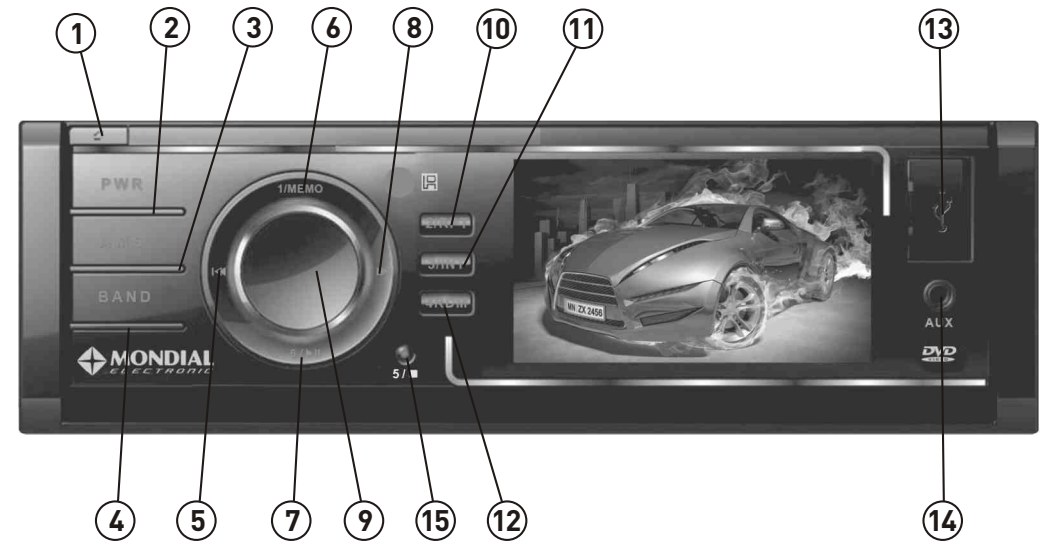
A		B	
BACKUP MEMÓRIA (+)	4	AF.TRAS. (-)	DIR. (+)
ANTENA (+)	5	AF.DIANT. (-)	DIR. (+)
NEGATIVO ACC	8	AF.DIANT. (-)	ESQ. (+)
	7	AF.TRAS. (-)	ESQ. (+)

1. SAÍDA RCA DIANT. (R) - VERMELHO
2. SAÍDA RCA DIANT. (L) - BRANCO
3. SAÍDA RCA TRANS. (R) - VERMELHO
4. SAÍDA RCA TRANS. (L) - BRANCO
5. SAÍDA DE VÍDEO - AMARELO
6. SAÍDA RCA SUBWOOFER - VERDE
7. ENTRADA CÂMERA DE RÉ - AMARELO
8. ENTRADA DE VÍDEO AUX-IN - AMARELO
9. FIO LARANJA - FREIO DE MÃO
10. FIO ROSA - CAMERA DE RÉ
11. ANTENA

**Sistema de proteção contra movimento:** O fio singular de cor LARANJA [FREIO DE MÃO] é responsável por comandar o sistema de proteção para uso do equipamento com o automóvel em movimento. O mesmo deve ser conectado junto ao terminal do freio de mão do veículo de modo a inibir o sistema quando o mesmo não estiver acionado (puxado), efetuando a conexão com o terra.

**CAMERA DE RÉ:** O fio singular ROSA deve ser ligado a alimentação + da luz de ré e o cabo de vídeo a entrada de camera de ré [amarelo do AR-02]

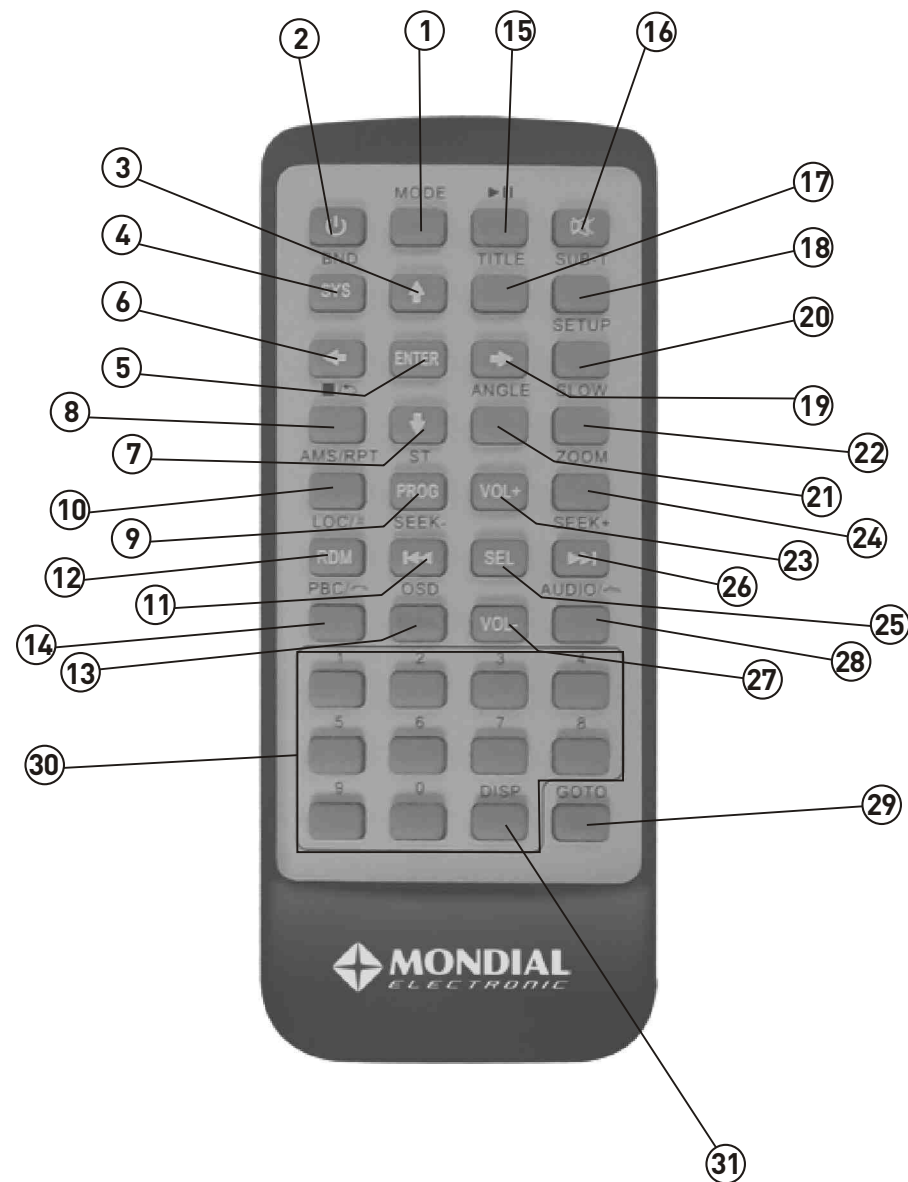
## COMANDOS DO PAINEL FRONTAL



1. **REL:** baixa a frente do aparelho.
2. **PWR:** liga e desliga o aparelho e alterna entre DISC/USB/CARD/RADIO/AUX.
3. **AMS:** Pressione 1 vez para modo introdutório (10 segundos de cada emissora sintonizada) Pressione e segure por 2 Segundos para sintonizar automaticamente as emissoras. No modo DISC/USB/CARD alterna entre as categorias musica/imagem/vídeo/texto.
4. No modo radio muda de banda AM/FM. Em outros modos exibe o display.
5. No modo radio retrocesso de sintonia. Modo DICS/USB/CARD retrocede faixa/capitulo.
6. No modo Radio memória 1 e no modo CD/DVD de dados abre menu RIPPING/COPY.
7. No modo Radio Memória 6 no modo DICS/USB/CARD PLAY/PAUSE
8. No modo radio Avanço de sintonia. Modo DICS/USB/CARD retrocede faixa/capitulo.
9. **Volume +/-:** Pressione 1 vez para abrir menu de áudio e pressione e segure para o menu de imagem.
10. No modo Radio Memória 2 no modo DICS/USB/CARD Repeat.
11. No modo Radio Memória 3 no modo DICS/USB/CARD modo introdutório.
12. No modo Radio Memória 4 no modo DICS/USB/CARD Ramdom.
13. **Entrada USB.**
14. **Entrada AUXILIAR DE ÁUDIO.**
15. No modo Radio Memória 5. No modo DICS/USB/CARD :STOP
16. **RESET.**
17. **Entrada SDCARD.**

## CONTROLE REMOTO

- 1. MODE:** alterna entre os modos de operação.
- 2. POWER:** liga e desliga o aparelho.
3. Setas de navegação para cima.
- 4. SIS:** No modo radio mudança de banda e no modo DVD sistema de cor PALM/NTSC/AUTO.
- 5. ENTER:** botão de confirmação.
6. Setas de navegação esquerda.
7. Setas de navegação para baixo.
- 8. STOP:** para a reprodução.
- 9. PROG:** Programa ordem das musicas e no modo radio alterna entre STEREO/MONO.
- 10. AMS/RPT:** No modo radio sintonia automática de emissoras e no modo DVD/USB função de Repeat: Repeat 1/Pastas/todas.
- 11. SEEK (-): MODO RÁDIO -** Busca estação. Pressionar para fazer uma busca automática e manter pressionado para fazer busca fina até a próxima estação.  
**MODO DISCO/USB/CARD -** avança ou retrocede faixa. Pressionar para mudar a faixa, manter pressionado para ir a um ponto específico na faixa.
- 12. LOC/AF: No modo RADIO:** local/Distante. **E no modo DISCO/USB/CARD:** RAMDOM (ON/OFF) (Reproduz musicas no modo aleatório).
- 13. OSD:** Modo Disco/USB/Cartão: exibe informações de reprodução.
- 14. PBC/TA:** Retorna ao menu inicial do DVD.
- 15. PLAY/PAUSE:** inicia e pausa a reprodução.
- 16. MUTE:** corta o som.
- 17. TITLE:** Pressionar para retornar ao menu do disco. habilita o MENU INICIAL de um DISCO VCD.
- 18. SUB-T:** Alterna entre as legendas disponíveis.
19. Setas de navegação para a direita
- 20. SETUP:** Acessa o SETUP do aparelho.
- 21. ANGLE:** pressionar para alternar entre os tipos de ângulos de visão (Disponível em alguns DVDs)
- 22. SLOW:** câmera lenta 1/3 a 1/7.
- 23. Volume (+)**
- 24. ZOOM:** pressionar para aumentar ou reduzir o tamanho da imagem ou vídeo exibido mostrado na tela LCD.
- 25. SEL:** Pressione 1 vez para abrir o MENU de áudio, pressione e segure para abrir o MENU de imagem. Use Volume+/- para navegar entre as opções pressione SEL para selecionar a opção desejada, use Volume+/- para alterar para nível desejado.
- 26. SEEK (+): MODO RÁDIO:** Busca estação. Pressionar para fazer uma busca automática e manter pressionado para fazer busca fina até a próxima estação.
- 27. Volume (-)**
- 28. AUDIO:** alterna entre os áudios disponíveis.
- 29. GOTO:** acessa um determinado ponto da mídia que está sendo reproduzida.
- 30. TECLADO NUMÉRICO:** Para acesso a Faixas, capítulos ou pastas. E no modo RADIO acessa as estações memorizadas de 1 a 6.
- 31. DISP:** Aperte uma vez para mostrar: Data e hora. Pressione e segure para acertar a data e hora.



**Obs:** Para que o controle remoto funcione retire o plástico transparente da parte traseira.

## MODO RÁDIO

Este aparelho permite sintonizar estações de rádio AM e FM estéreo. Seguir as instruções abaixo para a correta utilização:

### Como selecionar a cor do display:

Pressione e segure o botão de volume utilize VOL+/- para navegar entre as opções selecione a opção System será aberto outro menu utilize vol+/- para navegar neste menu e selecione LED pressionando o botão de volume utilize vol+/- para alternar entre as cores do painel pressione novamente o botão de volume para confirmar.

### No Controle Remoto

Pressione e segure SEL no controle remoto utilize VOL+/- para navegar entre as opções selecione a opção System será aberto outro menu utilize vol+/- para navegar neste menu e selecione LED pressione SEL utilize vol+/- para alternar entre as cores do painel pressione SEL para confirmar.

### Como alterar o fundo de tela da função Radio:

Pressione e segure o botão de volume utilize VOL+/- para navegar entre as opções selecione a opção System clicando no botão de volume será aberto outro menu utilize vol+/- para navegar neste menu e escolha entre BACK(Fundo) -TITLE(Barra superior)-STATE(barra inferior) pressione o botão de volume para confirmar e utilize vol+/- para alternar entre as cores de fundo pressione novamente o botão de volume para confirmar

### No Controle Remoto

Pressione e segure SEL utilize VOL+/- para navegar entre as opções selecione a opção System será aberto outro menu utilize vol+/- para navegar neste menu e selecione BACK(Fundo)/TITLE(Barra superior)/STATE(barra inferior) pressione SEL utilize vol+/- para alternar entre as cores de fundo pressione SEL para confirmar.

### IMPORTANTE:

O circuito demodulador AM / FM destes aparelhos está ajustado para ser utilizado no Brasil.

A utilização do aparelho em outras áreas poderá resultar numa recepção pobre.

Utilizando o controle remoto siga as instruções abaixo:

1. Pressionar o botão POWER para ligar o aparelho.
2. Pressionar o botão MODE no controle Remoto ou POWER no painel para acessar a função RADIO caso o AR-02 esteja em outro modo de operação, e pressionar BND para a banda desejada (AM / FM estéreo).
3. Sintonizar a estação desejada pressionando os botões SEEK-|←← / →→|SEEK+, no controle Remoto ou Painel.
4. Para acompanhar se a frequência do aparelho está próxima à da estação desejada, visualizar na .TELA DE LCD
5. Para cortar o som dos auto-falantes temporariamente, pressionar o botão MUTE pressionar novamente para retomar o som ou gire o botão de volume.
6. Para desligar o aparelho, pressionar o botão POWER.

## Sintonia Automática

Este modelo possui recurso de sintonia digital com memória programável. Para utilizar esta tecnologia, seguir os passos abaixo:

1. Manter pressionado por alguns instantes o botão AMS.
2. O aparelho fará uma varredura por estações de rádio armazenando na memória.
3. Após a finalização o aparelho habilitará a função INTRODUÇÃO tocando por alguns instantes todas as estações de rádios armazenadas na memória.
4. Após a conclusão da INTRODUÇÃO o aparelho tocará continuamente a estação de rádio armazenada na posição 1.

## Sintonia Manual

1. Pressionar os botões |←← / →→| para iniciar a busca por uma emissora de rádio.
2. Para fazer uma sintonia fina manter pressionado os botões |←← / →→| por alguns segundos.
3. Após a busca, pressionar e segurar um dos botões 1-6 por cerca de 2s para armazenar a estação na respectiva posição da memória.
4. Para alternar entre as estações armazenadas na memória, pressionar os botões 1-6.

### IMPORTANTE:

Para acessar as rádios memorizadas, basta pressionar os botões numéricos no controle remoto.

## MODO DISCO

1. Pressionar e segurar o botão POWER para ligar/desligar o aparelho.
2. Pressionar o botão REL, para deslizar o painel frontal para baixo.
3. Visualizando o compartimento do disco, inserir o disco com rótulo para cima.
4. A reprodução iniciará automaticamente.
5. Ajustar o volume, girando o cursor para direita ou esquerda.
6. Para interromper temporariamente a leitura, pressionar o botão PLAY/PAUSE, para retomar a leitura normal pressionando novamente o botão PLAY/PAUSE.
7. Pressionar o botão STOP uma única vez para interromper a leitura, Pressionar o botão STOP duas vezes para finalizar totalmente a leitura.
8. Filmes gravados em DVD um menu é exibido para a escolha do áudio e da legenda. Pressionar as teclas de direção (navegação) para se movimentar entre os itens. Pressionar ENTER para confirmar.
9. Caso o filme entre diretamente pressionar repetidamente a tecla ÁUDIO para escolher o áudio e SUBTITLE para escolher a legenda.
10. Para desligar o aparelho, pressionar e segurar o botão POWER. Para alternar dentre os modos de operação pressionar o botão MODE no controle Remoto ou POWER no painel.



### Dica

Utilizar as teclas SEEK- e SEEK+ para pular faixas ou buscar um ponto específico da faixa que está em reprodução. Após localizar o ponto específico pressionar o botão PLAY/PAUSE.

**Equalizador:** Pressione o botão de volume e utilize VOL+/- para navegar entre as opções e selecione EQ pressionando o botão de volume e utilize vol+/- para alternar entre os níveis de equalização FLAT-CLASS-POP-ROCK-JAZZ pressione novamente o botão de volume para confirmar.

### No Controle Remoto

Pressione SEL utilize VOL+/- para navegar entre as opções e selecione EQ pressione SEL utilize vol+/- para alternar entre os níveis de equalização FLAT-CLASS-POP-ROCK-JAZZ pressione SEL para confirmar.

**LOUDNESS :** Pressione o botão de volume e utilize VOL+/- para navegar entre as opções e selecione LOUD clicando no botão de volume e utilize vol+/- para alternar entre ON-OFF pressione novamente o botão de volume para confirmar.

### No Controle Remoto

Pressione SEL utilize VOL+/- para navegar entre as opções e selecione LOUD pressione SEL utilize vol+/- para alternar entre ON-OFF pressione SEL para confirmar.

### Reprodução com repetição

Este modo de reprodução repete a faixa/pasta de acordo com o modo selecionado. Pressionar o botão RPT para selecionar o modo de repetição.

### Reprodução Introdutória

Este modo de reprodução faz com que os primeiros dez segundos de cada faixa sejam reproduzidos em ordem sequencial. Para iniciar a leitura introdutória pressionar o botão 3/INT no Painel.

### IMPORTANTE:

Este modo de reprodução poderá ser habilitado apenas para arquivos de áudio. (CD-DA/MP3).

### Reprodução em ordem aleatória

Este modo de reprodução faz com que as faixas sejam reproduzidas pelo aparelho de forma aleatória, sem uma seqüência. Para habilitar a reprodução aleatória pressionar o botão RDM.

### IMPORTANTE:

Este modo de reprodução poderá ser habilitado apenas para arquivos de áudio. (CD-DA/MP3).

### REPRODUÇÃO DE ARQUIVOS DE ÁUDIO, VÍDEO E FOTO

Este aparelho possui compatibilidade com arquivos musicais no formato MP3, arquivos de imagens em formato JPEG e arquivos de vídeo AVI. É importante lembrar que o aparelho leva mais tempo carregar um disco MP3/JPEG/AVI do que um CD-DA, VCD ou DVD. Aconselhamos esperar até que o aparelho carregue inteiramente o disco.

Depois que um disco/dispositivo de armazenamento em massa tiver sido carregado a leitura irá começar, a partir da primeira faixa do primeiro álbum.

As funções do modo de reprodução a partir de arquivos MP3/JPEG/AVI tem as mesmas regras do Modo DISCO. Verificar os itens relacionados anteriormente.

Ao executar um dos modos de operação explicados anteriormente e dependendo dos tipos de arquivos que serão reproduzidos.

### DICA:

Para selecionar uma diretório ou arquivo utilizar as teclas e navegação e pressionar o botão enter para confirmar.

Para retornar a pasta anterior pressionar o botão PBC/TITLE.

### IMPORTANTE:

- O visor de LCD (DISPLAY) do aparelho só exibirá o nome do artista, música e/ou álbum musical, se os arquivos tiverem sido gerados com tais informações.
- Arquivos de vídeo são gerados a partir de CODEC's (códigos de programação). Alguns arquivos podem não ser reproduzidos por essa unidade.

### RECURSOS PARA VISUALIZAÇÃO DE ARQUIVOS JPEG

Durante a reprodução de arquivos de imagem em formato JPEG, estarão disponíveis os recursos de visualização descritos abaixo:

**APRESENTAÇÃO DE SLIDES:** Selecionar a foto e aguardar cerca de 5 segundos para que a unidade exiba a imagem seguinte, em ordem alfabética.

**ROTACIONANDO AS FOTOS:** Com a foto exposta na tela, pressionar os botões de navegação para ESQUERDA ou DIREITA para girar as fotos em sentido horário ou anti-horário.

**INVERTENDO AS FOTOS:** Com a foto exposta na tela, pressionar os botões de navegação para CIMA ou BAIXO para inverter as fotos em sentido horizontal ou vertical.

**REDUZINDO E AMPLIANDO AS FOTOS:** Com a foto exposta na tela, pressionar o botão ZOOM para aumentar ou reduzir a imagem. Com a função ZOOM ativada, usar as teclas de navegação para mover a imagem. Pressionar STOP para retornar ao menu original.

## MODO USB E CARTÃO DE MEMÓRIA

É notável que alguns dispositivos USB (IPOD / USB HUB / CÂMERAS), ao serem conectados em uma porta USB, simplesmente não são reconhecidos, o que inviabiliza a utilização. Isso porque existem classes de dispositivos USB englobando cada qual uma categoria de dispositivos de acordo com sua aplicabilidade (vídeo, armazenamento, áudio, impressão, wireless, etc). A porta USB de um computador, por exemplo, é capaz de trabalhar com essas diversas classes; no entanto, os dispositivos dedicados tal qual um DVD Player, não. O modelo MONDIAL contido neste Manual aceita apenas dispositivos MSC (Mass Storage Class), ou seja, dispositivos genuinamente com uma única finalidade: armazenar dados. Como exemplo têm-se os pendrives, mp3 players, etc. Para maiores informações sobre dispositivos USB, consultar a seção "CONSIDERAÇÕES SOBRE DISPOSITIVOS USB".

### IMPORTANTE:

- A **MONDIAL** não se responsabiliza por eventuais perdas de dados contidos em dispositivos USB, mesmo se eles estiverem sendo utilizados com modelos contidos neste Manual. Este modelo é dotado de entrada USB que permite a reprodução de arquivos de FOTO / ÁUDIO / VÍDEO.
- Poderão ser reproduzidos todos os formatos compatíveis com o aparelho, conforme anunciado na seção anterior.
- A utilização desse recurso é bastante prática, principalmente pela comodidade que se tem de gerir o conteúdo do dispositivo USB através de um computador, como adicionar, apagar ou renomear arquivos. Seguir a seqüência abaixo para o uso:
  1. Inserir o cartão ou dispositivo USB/SD com os arquivos compatíveis.
  2. A reprodução iniciará automaticamente.
  3. Caso não iniciar a reprodução automática, pressionar o botão MODE no controle Remoto ou POWER no painel até aparecer acessar a função USB.
  4. As funções do modo de reprodução a partir de dispositivos USB e cartões de memória obedecem às mesmas regras para a reprodução de discos MP3. Verificar os itens relacionados anteriormente.
  5. Para escolher entre a leitura do cartão e um dispositivo USB, pressionar o botão MODE no controle Remoto ou POWER no painel.

### IMPORTANTE:

- Para ter acesso a entrada para cartão de memória retire a frente da unidade principal conforme seção [REMOVENDO PAINEL FRONTAL].

### Cartão de memória MMC/SD

- Esse tipo de cartão de memória é um dos menores e mais compactos existentes no mercado, possuindo grande capacidade de armazenamento de arquivos. Pode ser encontrado em alguns tipos de MP3 Players, Celulares, Pagers e Câmeras fotográficas digitais e é comercializado nos grandes centros de informática e lojas de eletroeletrônicos.

- Para efetuar a leitura de arquivos contidos no cartão, basta inseri-lo no respectivo compartimento, localizado no painel frontal do aparelho na parte superior. Os arquivos compatíveis no formato MP3/WMA/JPEG/AVI serão automaticamente reproduzidos.

### Considerações sobre os dispositivos USB

- Em razão do grande número de dispositivos USB encontrados no mercado e principalmente em função do avanço da tecnologia empregada, alguns dispositivos podem não ser reconhecidos por esse aparelho. Esse fato deve-se à incompatibilidade do driver de suporte.
- Abaixo apresentamos algumas considerações importantes sobre tal recurso.
- Não há uma relação direta de compatibilidade relacionada à capacidade de armazenamento do dispositivo e sim, à tecnologia nele empregada. Para reduzir a probabilidade de incompatibilidade, devem-se utilizar marcas conhecidas no mercado.
- A leitura de alguns arquivos contidos em determinados dispositivos USB pode ser mais lenta que outros. Isso é decorrente de alguns fatores como:
  - dispositivo USB com grande quantidade de arquivos;
  - arquivos dispostos em muitas pastas e estas contendo subpastas;
  - arquivos excessivamente grandes (→ 1 MB);
  - existência de arquivos sem o devido suporte do aparelho, fazendo com que este fique tentando reproduzi-los.
- Alguns arquivos visualizados a partir do DVD Player podem ter seus nomes diferentes de quando visualizados a partir do computador. Isso ocorre porque o nome do arquivo visualizado através do DVD Player é cortado a partir do oitavo carácter. Essa é uma característica do sistema FAT16 usado pelo aparelho, que permite a exibição de apenas 10 caracteres.
- Quando algum dispositivo que o aparelho não suporta for conectado, o sistema ficará instável, podendo inclusive ocorrer o travamento da unidade. Exemplo, tentar usar uma câmera digital como WEBCAM a partir do DVD Player. Neste caso, deve-se retirar o cabo da alimentação da tomada e aguardar alguns segundos antes de voltar a ligá-lo. Não se deve tentar conectar o dispositivo novamente.
- O aparelho não suporta as unidades de armazenamento que usam discos rígidos, tais como iPods, HDD USB, etc. O usuário deve utilizar, portanto, dispositivos de armazenamento com memória flash.
- Alguns arquivos de músicas, fotos e vídeos podem não ser reproduzidos a partir da entrada USB. Isso não é defeito. Isso é decorrente das várias extensões existentes no ramo digital atualmente, o que torna inviável a compatibilidade do aparelho com todos os arquivos digitais.
- Da mesma forma, a resolução das fotos ou a taxa de bits da codificação podem ser muito altas, tornando a reprodução impossível para aparelhos com essas características.
- Conforme mencionado anteriormente, existem diversas classes de dispositivos USB,

cada qual valendo-se de um protocolo de comunicação apropriado que permite, por exemplo, que uma impressora USB, um HUB USB e um pendrive possam ser bem distinguidos por um computador.

- O modelo suporta apenas dispositivos USB da classe MSC (Mass Storage Class), ou seja, os dispositivos de armazenamento de memória em massa do tipo FLASH, como pendrives, Mp3 players e outros.
- Os players de música portáteis podem não ser compatíveis com o produto. Isso acontece porque é necessário um software para o reconhecimento da unidade. Este aparelho não detém esse tipo de software. Portanto, o usuário deve conectar apenas dispositivos de armazenamento em massa.

### ENTRADA AUXILIAR

- Esta é uma entrada que comporta sinal de áudio estéreo. Tal recurso permite que o aparelho seja capaz de receber e processar apropriadamente os sinais de áudio gerados por dispositivos externos, em outras palavras, ao conectar a saída de áudio estéreo de algum aparelho externo, tal como um IPOD, MP3 player portátil etc. utilizando um cabo apropriado, o som será reproduzido nos alto-falantes do automóvel.
  1. Pressionar o Botão MODE no controle Remoto ou POWER no painel até aparecer AUX na tela LCD.
  2. Conectar o outro aparelho à entrada AUX do AR-02 Entrada frontal com o cabo LINE OUT.
  3. Ligar o outro aparelho. A execução começará. Neste momento será possível ouvir o som produzido pelo aparelho conectado ao AR-02
  4. Para mudança de Faixa, é necessário pressionar o botão correspondente no outro aparelho.
  5. Manter o volume do outro aparelho no máximo e controlar o volume através do AR-02, manter o volume num nível agradável.

### CONECTANDO UM MONITOR EXTERNO

Este modelo permite que um monitor externo seja conectado a ele, como por exemplo, telas retráteis ou similares que possuam saída de vídeo em padrão RCA.

1. Utilizando um cabo RCA vídeo (amarelo), conectar uma das extremidades à uma das saídas de VÍDEO (amarela) presente na parte traseira do aparelho.
2. Conectar a outra extremidade do cabo na entrada de vídeo do monitor / tela externa.
3. Ligar o monitor externo e configurá-lo adequadamente para que haja equivalência com a conexão efetuada.

### IMPORTANTE:

Todos os comandos de reprodução devem ser feitos no AR-02.

### ENTRADA AUXILIAR DE VÍDEO

- Esta é uma entrada que comporta tanto vídeo Tal recurso permite que o aparelho seja capaz de receber e processar apropriadamente tais sinais gerados por dispositivos externos, em outras palavras, ao conectar a saída de vídeo de algum aparelho externo, tal como um DVD player portátil utilizando um cabo apropriado, a imagem do aparelho será exibida no display LCD do AR-02
  1. Pressionar o Botão MODE no controle Remoto ou POWER no painel até aparecer AUX na tela LCD.
  2. Conectar o outro aparelho à entrada AUX do AR-02 Entrada RCA Amarela na parte traseira do aparelho com o cabo apropriado.
  3. Ligar o outro aparelho. A execução começará. Neste momento será possível assistir o conteúdo produzido pelo aparelho conectado ao AR-02
  4. Para mudança de Funções, é necessário pressionar o botão correspondente no outro aparelho.

### ATENÇÃO!

**a função copying e ripping só podem ser feitas com o carro parado, nunca em movimento**

### CD RIPPING

- O modelo possui uma função chamada CD RIPPING que permite extrair músicas de um CD de áudio. Ripping é o nome que se dá a um processo de cópia (extração) de arquivos de um CD/DVD para outro local de armazenamento. Os arquivos de um CD de músicas comuns (CD-DA) não podem ser apenas copiados; o seu conteúdo tem que ser "Ripado".
- Podem-se extrair músicas de um CD de áudio comum (CD-DA) direto para um dispositivo USB compatível (MP3, MP4, PEN-DRIVE), convertendo-as automaticamente no formato MP3. Não é possível "ripar" vídeos. Caso um dispositivo USB compatível esteja conectado e o aparelho esteja reproduzindo um CD de músicas, é possível executar a função CD RIPPING. Ao confirmar os passos conforme descritos abaixo, o aparelho inicia a leitura do CD e, na medida em que vai lendo, ele vai transcrevendo a música para uma determinada pasta que é criada no dispositivo USB.
- Se você "ripar" 2 CDs diferentes, o aparelho irá criar uma pasta diferente para cada CD que for "ripado". Contudo o nome das músicas só será mantido se o CD que for "ripado" tiver sido gravado com recurso de CD TEXT (recurso que mantém o nome das músicas durante a gravação).

### AJUSTES PARA AS FUNÇÕES COPYING E RIPPING

**VELOCIDADE:** Normal ou Rápido (1x ou 4x velocidade normal). Ajuste a velocidade conforme a necessidade do processo de ripping. Contudo na velocidade normal é possível reproduzir o disco e "ripar" simultaneamente.

**BITRATE:** Quantidade de bits necessários para armazenar cada segundo de música, podendo variar de 128 a 320 Kbps, sendo, que quanto menor a quantidade, menor será a qualidade final do arquivo criado (para manter a qualidade original do disco utilizar 128Kbps).

**CRIAR ID3:** Recurso que permite manter o nome original da faixa do Disco (este recurso não é possível caso o disco original não possua estas informações).

**CRIAR LISTA:**Recurso permite listar musicas por ordem.

**USB:** Habilitar ou Desabilitar a porta USB.

**SEL. TODOS:** Permite selecionar todas as faixas existentes no disco simultaneamente. É normal que o processo de ripagem demore um pouco para iniciar. Isto não é defeito. Se a música selecionada já estiver sido ripada, uma mensagem de substituição de arquivo será exibida.

## OPERAÇÃO

1. pressione o botão PWR;
2. pressione o botão REL para abrir o compartimento;
3. insira um CD de áudio no formato CD-DA ;
4. pressione o botão REL para fechar o compartimento; Aguardar a reprodução iniciar;
5. conecte o dispositivo USB na entrada USB do aparelho.
6. pressione a tecla SUB-T no controle remoto para ativar a função RIPPING;
7. com as teclas de navegação, selecione as músicas que desejar "RIPAR", ou se preferir, Marque a opção "SEL. TODOS" para marcar todas as músicas existentes no disco;
8. em seguida ajuste as opções de VELOCIDADE/BITRATE/CRIAÇÃO DE ID3;
9. selecione a opção "INICIO" e aperte ENTER para começar.
10. ao término do "ripping", o aparelho irá retornar para o Menu da Função RIPPING. Em seguida selecione a opção "SAIR" para desativar a função ou pressione a tecla SUB-T;

**Obs:** nunca desligue o aparelho ou remova o dispositivo USB sem antes ter finalizado todo o processo de ripping, pois esta opção poderá danificar o dispositivo de armazenagem. Para isso, utilize a opção "Cancelar". A Mondial Eletronic não se responsabiliza por eventuais problemas causados por imprudência ou desinformação do usuário.

## CD COPYING

- Este modelo possui uma função chamada CD COPYING que permite copiar os arquivos existentes em um CD ou DVD no formato de dados. Podem-se copiar os arquivos de um CD ou DVD direto para um dispositivo USB compatível (MP3,pen-drives, MP4), desde que estes não estejam protegidos por direitos autorais.
- Durante o processo de cópia poderá ocorrer a mudança do nome do arquivo original por outro criado pelo aparelho, Isto não é defeito, pois alguns caracteres e tamanhos de arquivos não são compatíveis com este aparelho. Arquivos com nomes maiores que 7 caracteres fatalmente terão seus nomes reduzidos para que seja possível realizar a cópia.

## OPERAÇÃO

1. pressione o botão PWR;
2. pressione o botão REL para abrir o compartimento;
3. insira um CD ou DVD no formato de dados;
4. pressione o botão REL para fechar o compartimento; Aguarde a leitura do CD ou DVD.
5. conecte o dispositivo USB na entrada USB do aparelho.
6. pressione a tecla SUB-T no controle remoto para ativar a função COPYING;
7. com as teclas de navegação selecione os arquivos que desejar copiar, MUSICA, FOTO,VIDEO,TEXTO  
**FOLDERS:** Selecione as pastas se existir no disco.  
**FAIXAS:** Marque as musica a serem copiadas ou se preferir marque todas.
8. selecione a opção "INICIO" e aperte ENTER para começar.
9. aguarde até o aparelho realizar a varredura do dispositivo de armazenagem. Esta varredura poderá demorar de alguns segundos a minutos a depender da capacidade e quantidade de arquivos já existentes no dispositivo;
11. ao término da "cópia", o aparelho irá retornar para o Menu de reprodução do disco;

**Obs:** nunca desligue o aparelho ou remova o dispositivo USB sem antes ter finalizado todo o processo de copying, pois esta opção poderá danificar o dispositivo de armazenagem. Para isso utilize a opção "Cancelar". A Mondial Eletronic não se responsabiliza por eventuais problemas causados por imprudência ou desinformação do usuário.

## AJUSTE DO RELOGIO

Pressione e segure a tecla DISP no controle remoto,aparecerá TIME SETTING no display ,utilize as teclas de volume + e para navegar entre as opções e utilize a tecla SEL para selecionar ,após selecionado um item utilize as tecla de volume + e- para alterar os parâmetros e ao final selecione a opção OK

NOTA: Os procedimentos de ajustes podem ser feitos também através do painel do aparelho,utilizando o botão de volume e pressionando no meio para selecionar.

## AJUSTES E CONFIGURAÇÕES

- SETUP do aparelho permite que configurações relacionadas ao áudio e vídeo do mesmo sejam alteradas conforme a necessidade do usuário.
- as opções de configuração mais usuais vêm de fábrica.

**TIPO DE TV :** Ajusta o tipo de Padrão do sinal de Cor. O usuário poderá selecionar entre NTSC/PAL/PAL-M e AUTO.

**PROTEÇÃO DE TELA:** LIGADO OU DESLIGADO Se a função for selecionada na opção Lig. e o aparelho estiver ligado sem atividade por vários minutos, uma imagem móvel aparecerá na tela. Se dentro de 20 minutos o aparelho continuar sem atividade, ele entrará em modo STAND-BY. Pressione a tecla POWER do controle remoto para reativar o aparelho.

**TIPO DE TV:** Possibilita escolher os modos 4:3PS Tela cheia, 4:3LB e 16:9 Widescreen

**SENHA:** Permite o desbloqueio da opção Censura. A senha padrão é 0000. Para utilizar outra senha basta desbloquear com a senha padrão e bloquear utilizando um senha de sua escolha.

**CENSURA:** Permite controlar o conteúdo a se assistido no DVD. Se o nível do disco a ser reproduzido for superior ao nível de controle configurado no aparelho, ele não poderá ser reproduzido. Esta opção deve estar disponível no disco de DVD.

**RESTAURAR:** Restaura as configurações iniciais de fábrica do aparelho.

## CONFIGURAÇÃO DE ÁUDIO

- Permite ajustar as opções de áudio para legenda, OSD, menu e áudio dos discos DVDs.
  - IDIOMAS OSD:** Configura o idioma do SETUP do aparelho, além das informações referentes aos capítulos e títulos de um filme, etc.
  - IDIOMA LEGENDA:** Configura o idioma da legenda de um filme. O idioma selecionado deve existir no disco para esta opção funcionar corretamente.
  - IDIOMA MENU:** Permite configurar o idioma do menu de um filme quando posto para reproduzir. O idioma selecionado deve existir no disco para esta opção funcionar corretamente.
  - IDIOMA AUDIO:** Configura o idioma do áudio de um filme quando posto para reproduzir. O idioma selecionado deve existir no disco para esta opção funcionar corretamente.

## CONFIGURAÇÃO DE VÍDEO

- Exibe opções de ajuste como BRILHO, CONTRASTE, TONALIDADE, SATURAÇÃO E NITIDEZ. Estas opções permitem tornar a imagem mais nítida, clara e visível conforme desejado.

**BRILHO:** ajusta o nível de brilho na tela.

**CONTRASTE:** ajusta o contraste da tela.

**MATIZ:** ajusta a coloração da tela.

**SATURAÇÃO:** ajusta a intensidade da cor.

**NITIDEZ:** ajusta a nitidez da tela.

## CONFIGURAÇÕES DE SAÍDA DE AUDIO

### MISTURA DE SOM

- É possível configurar o formato da Saída do Som Analógico para Estéreo ou Mono.

**Estéreo** - escolher este modo para reproduzir o áudio em modo estéreo. Neste caso, ambos os canais de áudio estarão independentes.

**Mono** - nesta opção configura-se a saída de áudio para aparelhos que possuam uma entrada de som, ou quando se deseja reproduzir apenas um arquivo mono. Escolher essa opção para ajustar o modo de saída mono direito (R) e esquerdo (L).