

**Manual de Instruções para  
Instalação do Set Top Box (STB)  
da LIVING TV**

**LIVING<sup>tv</sup>**

# O que é LIVING TV

LIVING TV é um canal de televisão baseado nos conceitos de **BEM ESTAR, SAÚDE e ENTRETENIMENTO**.

É produzido **ESPECIALMENTE PARA SALAS DE ESPERA** de consultórios, clínicas, hospitais e laboratórios.

Nosso objetivo é **informar e entreter os pacientes e acompanhantes nas salas de espera** com conteúdo interessante, útil e relevante.



Durante a espera os pacientes e acompanhantes assistem 10 blocos com diferentes conteúdos (lazer, moda, tecnologia, saúde...)

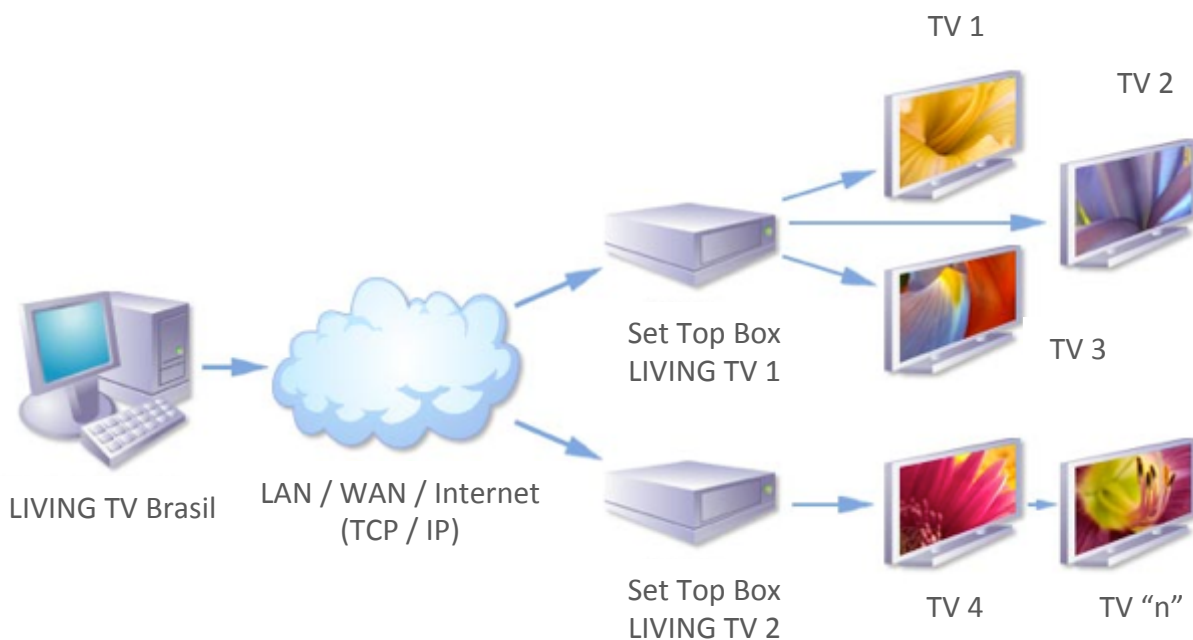


## Como LIVING TV é exibida

LIVING TV é transmitida de São Paulo através da internet para qualquer aparelho de TV ligado a um receptor especial (set top box), fornecido pelo canal.

Este sistema inovador de distribuição e recepção de sinais de TV foi desenvolvido exclusivamente para a LIVING TV.

Para o funcionamento, o set top box da LIVING TV deve estar conectado na internet do seu estabelecimento via wifi ou cabeado (CATx).



## O Set Top Box LIVING TV

O Set Top Box da LIVING TV, mais conhecido como STB é o equipamento que se conecta ao servidor da LIVING TV que gerencia toda a programação do canal de televisão.

É um equipamento simples, versátil e compacto que pode ser instalado atrás da sua TV ou apoiado no móvel/suporte que melhor convier.

### PARTE FRONTAL do SET TOP BOX (STB)



- 1 - Botão ON/OFF
- 2 - Saída de Áudio (cabo P2)

### PARTE TRASEIRA do SET TOP BOX (STB)



- 3 - Portas USB
- 4 - Saída VGA
- 5 - Entrada de REDE
- 6 - Entrada A/C

## Acessórios do Set Top Box LIVING TV

O Set Top Box da LIVING TV é composto por um **kit de acessórios** composto por cabos de áudio, vídeo e energia, além da antena wifi.



### **Cabo de Áudio (cabo P2)**

Utilizado para áudio/som da programação LIVING TV  
Conectado no STB e na TV



### **Cabo de Vídeo (cabo VGA)**

Utilizado para vídeo/imagem da programação LIVING TV  
Conectado no STB e na TV



### **Cabo de energia (cabo A/C)**

Utilizado para energizar o equipamento LIVING TV  
Conectado no STB e na rede elétrica  
Acompanha fonte de energia



### **Antena Wifi**

Utilizado para conectar o equipamento LIVING TV na internet Wifi do seu estabelecimento  
Conectado no STB

# Instruções de instalação do Set Top Box

## PARTE A - Preparando o Set Top Box:

- Ligue os cabos A/C na parte traseira do Set Top Box (*atenção: não ligue ainda na tomada*);
- Conecte o cabo P2 na saída de áudio do Set Top Box (parte frontal);
- Conecte a antena WIFI na parte traseira do Set Top Box (rosca dourada);
- Conecte o cabo VGA na saída de VGA do Set Top Box;

## PARTE B - Localizando as entradas específicas na TV:



- 7 - Entrada VGA da TV  
8 - Entrada Audio da TV

## PARTE C – Conectando cabos na TV:

- Conecte o cabo VGA do Set Top Box na entrada VGA da TV;
- Conecte o cabo P2 do Set Top Box na entrada Audio In da TV;
- Ligue a TV e localize o input específico da entrada VGA;
- Conecte o cabo A/C do Set Top Box na energia;
- Ligue o Set Top Box (o botão on/off deveria ficar VERDE).

## Instruções de instalação do software

O Set Top Box da LIVING TV é fornecido com todos os softwares, codecs e drivers instalados.

A LIVING TV é iniciada automaticamente quando o Windows é ligado.

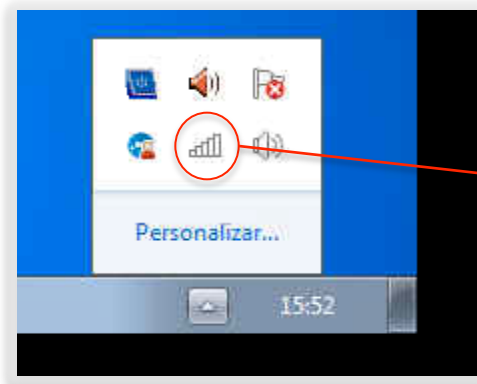
Não é necessário qualquer intervenção física do usuário.

No entanto, para realizar o upgrade do conteúdo e da programação, bem como para realizar qualquer manutenção remotamente, o **computador PRECISA estar conectado com a rede WIFI** (ou com cabo de rede) a todos os momentos.

A manutenção do Set Top Box desligado ou desconectado da Internet é infração contratual e pode ser passivo de rompimento contratual unilateral por parte da LIVING TV.

## Conexão do Set Top Box na rede Wifi

- a) Conecte um teclado (USB) em uma das portas USB da parte traseira do Set Top Box;
- b) Conecte um mouse (USB) em uma das portas USB da parte traseira do Set Top Box;
- c) Certifique-se que o Set Top Box esteja ligado e o player da LIVING TV funcionando (obs.: player já deve ter iniciado automaticamente).
- d) Caso o Set Top Box já esteja ligado, aguarde o Windows reconhecer os equipamentos e pressione a tecla ESC do teclado para fechar o player da LIVING TV.
- e) A barra de atividade do Windows está escondida no lado inferior do monitor. Leve o cursor do mouse até lá e aguarde a barra subir.
- f) Próximo ao relógio, encontra-se o ícone de Rede; (esse ícone parece uma pequena escada)



Ícone da rede a ser clicado no set top box para configurar a rede Wifi do seu estabelecimento no eqto LIVING TV

- g) Clique no ícone e selecione a rede a ser usada;
- h) Caso a rede tenha senha, insira a mesma;
- i) Selecione Rede Doméstica, caso seja necessário;
- j) Acesse o site [www.livingtv.com.br](http://www.livingtv.com.br) para testar a conexão;



## Conexão do Set Top Box na rede cabeada

- a) Coloque o cabo na entrada de Rede na parte traseira do Set Top Box;
- b) Verifique se luzes se acendem (as luzes piscando na lateral da entrada de rede indica o tráfego de informação);
- j) Acesse o site [www.livingtv.com.br](http://www.livingtv.com.br) para testar a conexão;

OBS: caso o cabo esteja chegando de um roteador, pode ser preciso rotear o modem para que o mesmo funcione com IP Dinâmico / variável.



## Informe a LIVING TV sobre a conclusão da instalação do Set Top Box

Após a instalação ser concluída, é necessário **entrar em contato com a LIVING TV** para que nossos técnicos **possam reconhecer o Set Top Box junto aos nossos servidores** para que o mesmo consiga buscar as novas programações e updates do CANAL LIVING TV.

Caso a LIVING TV não seja avisada a programação **não será atualizada.**

É de extrema importância que a **equipe da LIVING TV seja avisada logo quando da completude da instalação** do Set Top Box.

Entre em contato com a equipe da LIVING TV no telefone:

**(11) 3045.7690**

para avisar sobre a instalação ou sobre qualquer outro tipo de ajuda que se faça necessária no momento da instalação.

**Atenciosamente e bem-vindo a LIVING TV**, o canal de TV sobre entretenimento, saúde e bem-estar das salas de espera.

**Marcelo Muller**

*Head of Logistics Operations (Operadora de TV)*

The logo for Living TV features the word "LIVING" in a large, bold, sans-serif font. Each letter is filled with a different color and contains a stylized, abstract pattern of overlapping shapes in shades of green, blue, and purple. To the right of "LIVING" is the word "tv" in a smaller, blue, lowercase sans-serif font. The logo is centered on a white background, which is flanked by a solid green bar at the top and a colorful, abstract pattern of overlapping shapes in shades of blue, purple, and green at the bottom.

LIVING<sup>tv</sup>