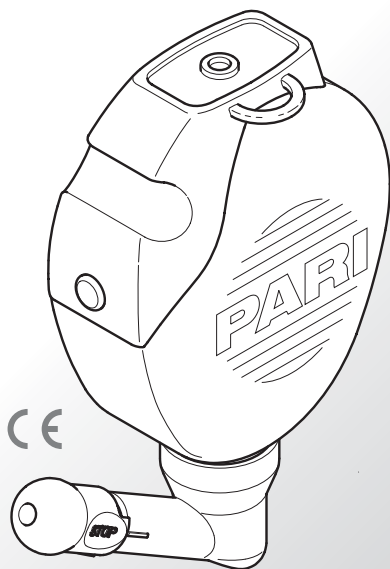


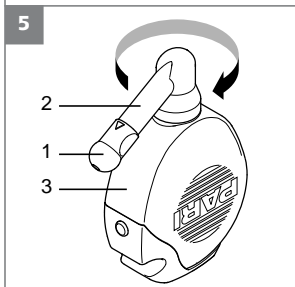
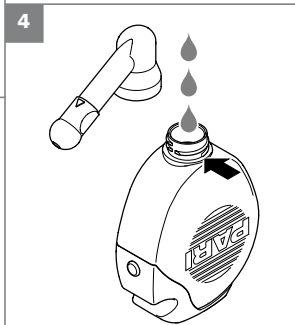
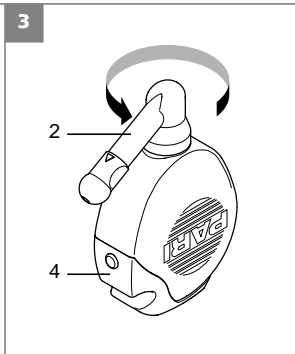
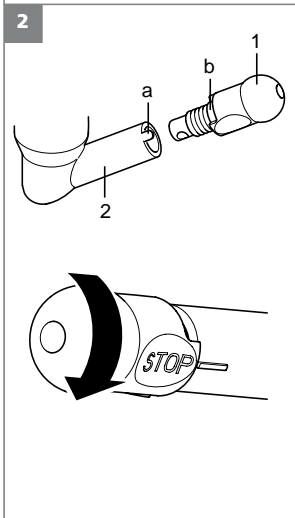
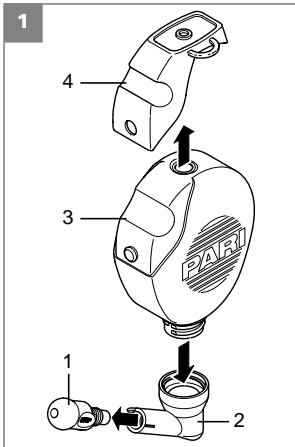


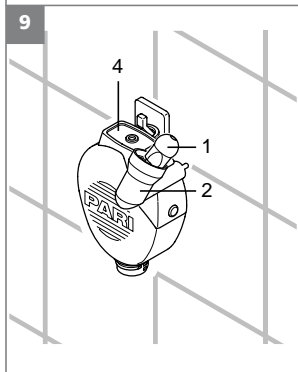
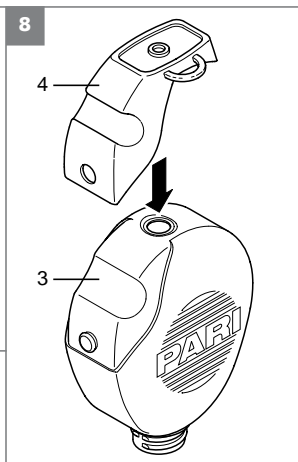
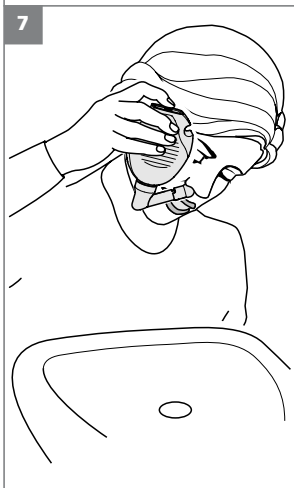
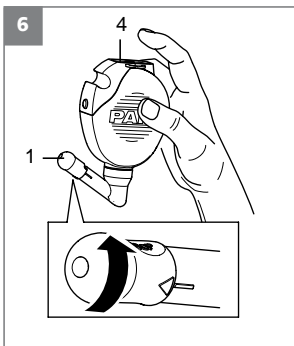
MONTESOL®

**Lavagem das
fossas nasais**



CE





PT Manual de instruções



Leia este manual de instruções antes da primeira utilização.
Guarde cuidadosamente este manual de instruções.

1 Informações gerais

O que é o duche nasal PARI MONTESOL e para que é utilizado?

O duche nasal PARI MONTESOL é um aparelho médico simples, utilizado como meio auxiliar para a lavagem das fossas nasais. A utilização do duche nasal permite humidificar a mucosa nasal e limpar as fossas nasais.

A lavagem das fossas nasais é utilizada nos seguintes casos:

- constipações frequentes
- predisposição para constipações
- nariz seco e com secreções secas
- forte poluição com poeiras e sujidade
- alergia ao pólen
- inflamações crónicas do nariz e dos seios nasais
- bem como após intervenções cirúrgicas na zona do nariz e dos seios nasais

Quais são as precauções básicas que devo tomar antes da primeira utilização do duche nasal PARI MONTESOL?



- O duche nasal PARI MONTESOL deve ser fervido antes da primeira utilização e também antes da eliminação (consulte o capítulo "Preparativos de higiene", página 10).
- O duche nasal PARI MONTESOL deve ser substituído por um novo ao fim de 1 a 1,5 anos.

Com se enche o duche nasal PARI MONTESOL?



A lavagem das fossas nasais só deve ser efectuada com soluções salinas isotónicas (ou seja, soluções com uma concentração de minerais ajustada ao sangue).

Este aspecto tem de ser rigorosamente cumprido.

As concentrações demasiado elevadas ou demasiado baixas podem causar irritações desconfortáveis.

O volume de enchimento do duche nasal PARI MONTESOL é de 250 ml.

Para a lavagem das fossas nasais deve ser utilizada uma solução salina adequada, disponível em forma líquida ou sólida em farmácias e em lojas especializadas em artigos medicinais. O farmacêutico ou revendedor especializado poderá indicar-lhe a quantidade necessária para obter 250 ml de uma solução isotónica. Esta quantidade é necessária para encher por completo o duche nasal PARI MONTESOL, sendo acrescentada água quente para acabar de encher.



Deve respeitar igualmente o manual de instruções das soluções salinas utilizadas para a lavagem das fossas nasais.

A qualidade da água utilizada para obter a solução salina deve corresponder, no mínimo, à da água potável e ser sempre fresca. Em caso de doenças particulares, como a fibrose quística ou imediatamente após intervenções cirúrgicas, pode ser necessário utilizar água fervida ou esterilizada.

2 Preparação

Figura 1

Antes da primeira utilização deve familiarizar-se com o duche nasal.

O duche nasal PARI MONTESOL é composto por 4 peças:

- (1) adaptador para nariz
- (2) adaptador angular
- (3) depósito
- (4) válvula

Como se enche o duche nasal PARI MONTESOL?

Figura 2

- Encaixe o adaptador para nariz (1) no adaptador angular (2) (já pré-montado no fornecimento).

Preste atenção para que a saliência pequena (a) do adaptador angular esteja encaixada no rasgo (b) do adaptador para nariz.

- Rode o adaptador para nariz para a posição STOP (é interrompida a passagem):
a legendagem STOP no adaptador para nariz tem de ficar alinhada com a marcação no adaptador angular (risco).

Figura 3

- Pouse o duche nasal com a válvula (4) virado para baixo.
- Desenrosque o adaptador angular (2) do duche nasal.

Figura 4

- Encha a quantidade de solução salina indicada no manual de instruções no duche nasal.
- Acabe de encher o duche nasal até ao rebordo inferior da conexão roscada (ver seta) com água potável à temperatura do corpo.

Figura 5

- Em seguida, volte a enroscar bem o adaptador angular (2) no depósito (3). Preste atenção para que o adaptador para nariz (1) fique na posição STOP (ver Figura 2).
- Vire o duche nasal ao contrário.
- Abane o duche nasal ligeiramente de um lado para o outro, para que a solução salina se misture com a água potável.

3 Utilização

Nota:

Pode efectuar a lavagem através da narina esquerda ou direita. Para lavar a narina esquerda segure no duche nasal com a mão esquerda. Para lavar a narina direita segure no duche nasal com a mão direita.

A seguir, é descrita a lavagem do nariz através da narina direita.

Figura 6

- Segure na coma a mão direita no duche nasal, colocando o dedo indicado sobre a válvula (4).
- Rode o adaptador para nariz (1) com a outra mão para a posição de lavagem (símbolo de passagem).

Figura 7

- Incline a cabeça ligeiramente para a frente, sobre o lavatório, e abra a boca por completo.
- Inspire e expire calmamente pela boca.
- Encoste o adaptador para nariz do duche nasal PARI MONTESOL na narina direita, de modo a que a narina fique completamente bloqueada.
- Em seguida, rode a cabeça ligeiramente para o lado esquerdo.
- Pressione com o dedo indicador encostado no duche nasal sobre a válvula (4). É iniciada a lavagem das fossas nasais. A solução para a lavagem das fossas nasais entra por uma narina, passa pelas fossas nasais e sai pela outra narina.
- A lavagem pode ser interrompida a qualquer momento, bastando retirar o dedo indicador da válvula.

No fim da lavagem ainda permanece um resto da solução no duche nasal.

O que se deve fazer se o líquido da lavagem entrar na faringe?

É sempre possível que uma pequena quantidade da solução para a lavagem das fossas nasais chegue até à faringe. Se inclinar a cabeça durante a lavagem ligeiramente para a frente e para o lado esquerdo ou direito, esta pequena quantidade de solução sai sozinha pela boca.

Se entrarem grandes quantidades na faringe, isso indica que o véu palatino não está fechado ou que a fossa nasal do outro lado está tão obstruída que a solução de lavagem não pode voltar a sair. Na primeira situação, deve prestar atenção para abrir a boca por completo e alterar eventualmente um pouco a posição da

cabeça sobre o lavatório. Na segunda situação deve interromper a lavagem e começar de novo através da outra narina.

O que fazer se o líquido da lavagem continuar a sair do nariz depois de terminada a lavagem?

Este fenómeno verifica-se em utilizadores cujo nariz dispõe de muitos nichos. Estes utilizadores devem rodar após cada tratamento a cabeça sobre o lavatório várias vezes em todos os sentidos, de modo a que o líquido da lavagem saia por completo do nariz.



Não guarde restos da solução. Os restos devem ser eliminados. Existe o perigo de se formarem germes!

4 Preparativos de higiene

4.1 Limpeza



Uma limpeza ou secagem insuficiente pode resultar na formação de germes, provocando doenças ou agravando-as.

Por essa razão, o duche nasal PARI MONTESOL deve ser limpo, desinfectado e seco após cada utilização.

Método recomendado

- Desmonte o duche nasal em todos os seus componentes (ver Figura 1).
- Após cada lavagem, enxagúe muito bem os componentes do duche nasal PARI MONTESOL com água potável quente e desinfecte e seque-os (ver o capítulo seguinte).

Alternativa possível: limpar na máquina de lavar louça

- Distribua os componentes do nebulizador pelo cesto de talheres.
- Selecciona um programa que lave, pelo menos, a 50 °C.



Não limpe o duche nasal PARI MONTESOL junto com louça suja.

4.2 Desinfecção

Método recomendado

Pode desinfectar o duche nasal PARI MONTESOL com o vaporizador 6 da NUK (art. n.º: 500G2000) ou com o aparelho de desinfecção DI 6.00 da Petra (art. n.º.: 041G6000). Respeite as indicações do manual de instruções dos aparelhos de desinfecção a vapor.

Alternativa possível

O duche nasal PARI MONTESOL pode ser fervido.

Para tal, coloque os componentes do duche nasal durante 15 minutos em água a ferver. Não deixe os componentes sem vigilância. Preste atenção para os componentes não ficarem encostados ao tacho e que o tacho tenha água suficiente. Depois de ferver, deixe os componentes arrefecer e secar.

4.3 Secar

Figura 8

- Após a desinfecção agite os componentes para retirar a água.
- Encaixe a válvula (4) no depósito (3).

Figura 9

- Encaixe o adaptador angular (2) no rasgo da válvula previsto para o fim (4).
- Coloque o adaptador para nariz (1) na abertura do adaptador angular.
- Pendure o duche nasal para secar na alça da válvula prevista para o fim.

5 Diversos

5.1 Eliminação

Depois de fervido, o duche nasal PARI MONTESOL é eliminado com o lixo doméstico normal.

5.2 Explicação dos símbolos



- Atenção, consulte o manual de instruções
- Aviso

LOT

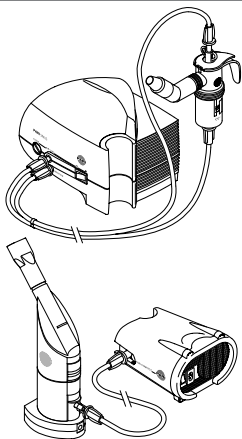
Lote de fabrico

5.3 Fabricante

PARI GmbH
Moosstraße 3
82319 Starnberg, Germany

Tel.: +49-(0)8151-279 220
Fax: +49-(0)8151-279 101
E-mail: info@pari.de

Data da informação: Janeiro de 2006



Consulte o seu médico ou farmacêutico para obter mais informações sobre outras terapias eficazes:

PARI SINUS - a inalação eficiente para inflamações agudas e crónicas dos seios nasais.

PARI SOLE N - a inalação húmida e quente no caso de doenças na zona do nariz, boca, garganta, faringe e laringe.

Spezialisten für effektive Inhalation



PARI GmbH

Moosstrasse 3 • 82319 Starnberg • Germany
Tel.: +49-(0)8151-279 0 • Fax: +49-(0)8151-279 101
E-mail: info@pari.de • www.pari.de